

Unternehmen > **Produktion**



**Vollautomatische Holzspachtelanlage TRC Easy Plus**

## Gesamtes Leistungsspektrum auf der Hausmesse

Von 6. bis 10. Oktober lädt Wintersteiger zur Hausmesse, zu den „Thin-cutting & Repair Days“, in die Zentrale nach Ried im Innkreis. Das Messehighlight ist die neue TRC Easy Plus. Zusätzlich zeigt das Unternehmen das gesamte Leistungsspektrum – von der Maschine über das Werkzeug bis zum Service.

Mit der TRC Easy Plus entwickelte Wintersteiger eine neue Ausführung im TRC-Produktprogramm (TRC = Timber Repair & Cosmetic). Die Anlage vereint alle Vorteile der TRC-Technologie. Nach automatischer Scannung erfolgt die automatische Injektion. Mehrere Ausführungen stehen zur Verfügung: Von einer einfachen Beschickung bis zur voll automatisierten Produktionszelle deckt die TRC Easy Plus die Anforderungen für mittlere Kapazitätsbedarfe ab. Zudem erlaubt der breitere Arbeitsbereich zusätzliche Anwendungen für Werkstücke bis 650 mm.

Seit 2012 sind TRC-Anlagen für die halb- und vollautomatische Holzoberflächenreparatur ein erfolgreicher Teil des Wintersteiger-Produktprogramms. Vom Einstieg in die Holzoberflächenreparatur bis zur vollautomatischen, leistungsstarken TRC-Anlage werden alle Kapazitäten abgedeckt. Neben den Standardausführungen baut Wintersteiger auch Sonderlösungen: Seit 2009 wurden 20 kundenspezifische Anlagen verkauft, die jährlich etwa 15 Mio. m<sup>2</sup> Holzoberfläche ausbessern. Dutzende halbautomatische Anlagen runden das Programm ab.

Der weltweite Trend nach Lamellen mit rustikalem Erscheinungsbild verleiht der Kernware

neue Bedeutung. Des- halb zeigt Wintersteiger für das effiziente Auftrennen und das automatische Spachteln neue Wege auf. Auf den „Thin-cutting & Repair Days“ präsentiert das Unternehmen automatisierte Lösungen mit einer Dünnschnitt-Bandsäge und einer Ausbesserungsanlage. Das Wintersteiger-Team bereitet Spachtel- und Schnitovorführungen auf allen Maschinen vor. Die Besucher können sich vor Ort von der Präzision und Effizienz der Anlagen überzeugen.

Wintersteiger wurde in der Holzindustrie mit dem präzisen Dünnschnitt bekannt. Weltweit sind über 2000 Dünnschnitt-Gattersägen aus Ried im Einsatz. Mehr als 40 Jahre Erfahrung wurden in die Dünnschnitt-Gattersäge DSG Notum verpackt. Mit der DSG Notum zeigt Wintersteiger eine leistungsstarke Säge mit der dünnsten Schnittfuge ab 0,7 mm. Weitere Stärken der Maschine laut Hersteller: optimale Zugänglichkeit aller Komponenten durch die teilbare Maschinenkonstruktion, einfache Bedienung mit Touch Screen-Display und ein breites Leistungsspektrum.

„Wintersteiger-Dünnschnitt-Bandsägen stehen für Präzision und Flexibilität und sind weitere Mes- seschwerpunkte: Die einmodulige Dünnschnitt-Bandsäge DSB Singlehead 310 und 660 mit Schnittbreiten bis 310 beziehungsweise 660 mm und die mehrmoduli-

ge DSB Twinhead NG XM werden ihre Vorteile live unter Beweis stellen“, führt Marketingleiter Franz Gangl aus. Sowohl gehobelte als auch sägeraue Blöcke werden im Trocken- und Nassschnitt ohne Umrüstarbeiten mit einer Schnittfuge ab 1,1 mm präzise aufgetrennt.

Die Dünnschnitt-Bandsägeblätter und die -Gattersägeblätter aus eigener Entwicklung und Produktion sind genau auf die Maschinen und Kundenanforderungen abgestimmt und machen Wintersteiger zum Komplettanbieter.

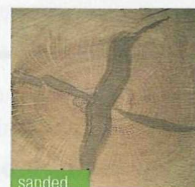
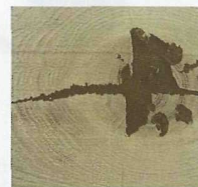
Die Produktpalette umfasst:

- ▶ Mit Hartmetall bestückte Sägeblätter: speziell entwickelt für harte Holzarten sowie Hölzer mit silikathaltigen oder abrasiven Inhaltsstoffen
- ▶ Mit Stellite bestückte Sägeblätter: für einen breiten industriellen Anwendungsbereich
- ▶ In Bandsägenausführung zusätzlich: X-Clean mit patentierter Rückenverzahnung für bis zu 92 % weniger Sägestaub und X-Well für einzigartige Bodenstrukturen

Bei Werksführungen in die moderne Produktion erfahren die Besucher, wie die Maschinen hergestellt werden – vom Ausgangsmaterial zur Teilefertigung und von der Montage bis zum weltweiten Versand.

Infos und Anmeldung:

[www.wintersteiger.com/thin-cutting-days](http://www.wintersteiger.com/thin-cutting-days)



**Vollautomatische Schadstellenreparatur** mit den TRC-Anlagen