



• Nella foto a sinistra:
BDS Twinhead NGXM.

• Nella prima foto
a destra: DSB Revo

• Nella seconda foto
a destra: DSB Stell

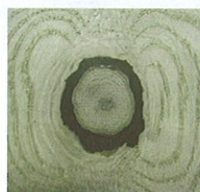
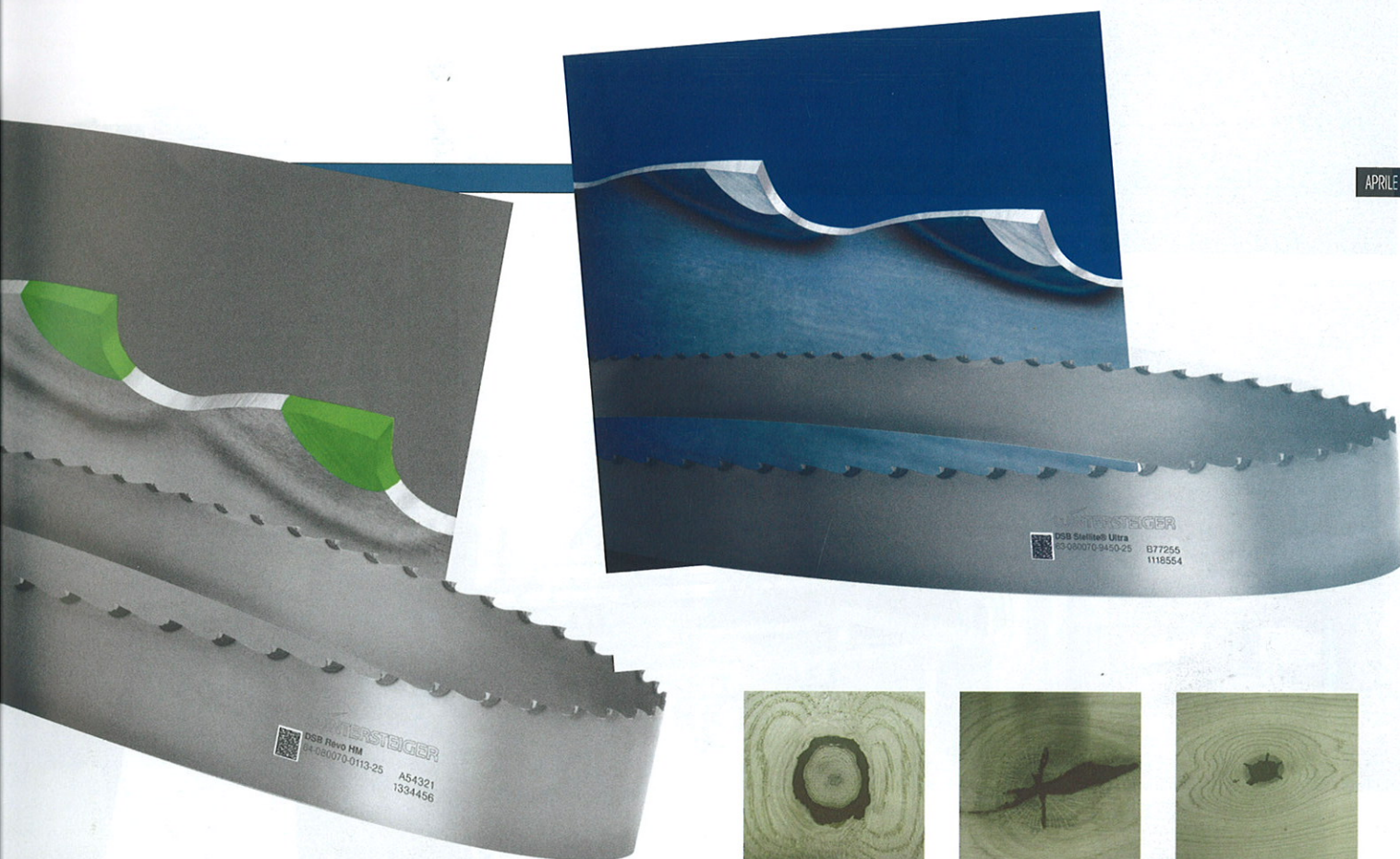
WINTERSTEIGER AMPLIA LA SUA GAMMA DI PRODOTTI

• Riparazioni superficiali del legno e seghe a taglio sottile: una combinazione perfetta.

Il produttore di macchine speciali Wintersteiger presenterà l'ultima integrazione della sua gamma di prodotti ad Hannover dal 6 al 10 maggio 2013. "Riparazione del legno e cosmetica" sarà il titolo della proposta del leader di settore alla Ligna, la più grande fiera al mondo per l'industria del legno. Il sistema TRC, che permette la riparazione in automatico delle superfici in legno, costituisce una nuova tecnologia. La nuova sega a nastro a taglio sottile, la BDS Twinhead XM, le lame in metallo duro e Stellite® sono tutti sviluppati e prodotti direttamente da Wintersteiger assieme a una varietà di lame di sega a nastro Banso saranno gli altri punti di forza di Wintersteiger al Ligna di quest'anno. "Riparazione del Legno e Cosmesi" sono un'aggiunta alla gamma di prodotti Wintersteiger seguita all'acquisizione della maggioranza della VAP Automazioni GmbH nel mese di novembre del 2012. Il termine ombrello TRC rappresenta una tecnologia di riparazioni superficiali di qualità ecce-

zionale con un enorme potenziale di razionalizzazione. I sistemi di TRC semi-e completamente automatici significano che una superficie può essere riparata perfettamente in una sola procedura di riempimento, indipendentemente dal livello di abilità dell'utente del sistema. Questo riduce in modo considerevole il numero di elementi lavorati che devono essere respinti. È possibile anche effettuare riparazioni che coinvolgono più di un colore su un singolo componente. I punti danneggiati lungo i bordi del componente possono essere riparati utilizzando un sistema completamente automatico. Oltre ai modelli standard, Wintersteiger è in grado di fornire soluzioni personalizzate di automazione e sistemi di trasporto.

Con il DSB Twinhead NG XM, Wintersteiger presenterà una fascia di sega sottile della prossima generazione. Una delle caratteristiche vincenti del DSB Twinhead NG XM è il suo design modulare, il che significa che la macchina può crescere in funzione dei requisiti di qualità e può es-



sere espansa per un massimo di sei unità con un layout modulare twinhead. Ulteriori vantaggi sono il design compatto, le elevatissime capacità fino a 12 mila metri quadrati in un turno di lavoro, e una flessibilità eccezionale. Dimensioni del blocco e spessore delle lamelle possono essere regolate in modo più rapido, e una zona di taglio ingrandita fornisce una più ampia gamma di applicazioni.

Lame da sega a nastro in Stellite® e metallo duro per un taglio perfetto

Le lame hanno un ruolo centrale per quanto riguarda il taglio perfetto, motivo per cui vi è abbondanza di innovazione nelle lame per sega in widia e Stellite® sviluppate e prodotte da Wintersteiger. Il risultato è una gamma di prodotti che copre tutti i tipi di legno.

Tutte le lame di sega a nastro sono in grado di produrre ampiezze di taglio estremamente sottili a partire da 1,1 millimetri, e offrono una precisione eccezionale e superfici pulite. Le lame di sega a nastro in metallo duro sono utilizzate principal-

mente per i tipi di legni tropicali e rustici.

Le lame sega a nastro Stellite® impressionano con la loro vasta gamma di usi industriali e sono garantite per funzionare senza problemi e produrre una precisione eccezionale sia su latifoglie sia su conifere.

L'opzione X-Clean, che è disponibile per tutte le lame di sega a nastro a taglio sottile Wintersteiger, è una caratteristica unica: la dentatura speciale sul retro della lama riduce la segatura sulla superficie tagliata fino al 92%, il che evita all'utente di dover fare un sacco di pulizia e assicura che il loro ambiente di produzione rimane pulito e ordinato.

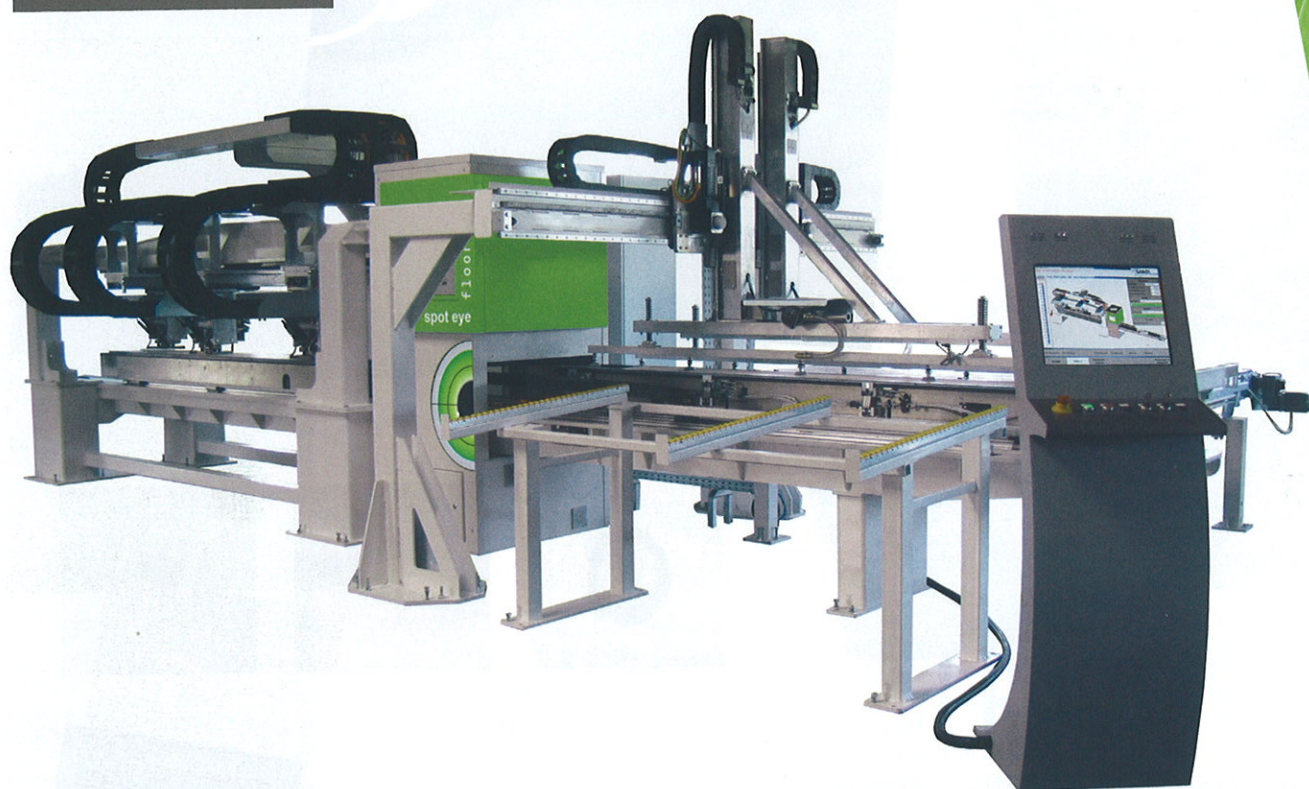
Le lame di sega a nastro Banzo sono specificamente ottimizzate per l'uso previsto dal cliente e il materiale da tagliare, il che assicura i migliori risultati con la massima qualità ed efficienza economica. Sono disponibili in Stellite® e in modello Flex-Back, con punte dei denti temprate, pronte a segare. Le lame Banzo sono molto versatili e sono usate per falegna-

merie, per segherie mobili, per troncatrici e per alimenti.

Wintersteiger expands its product range

"Timber Repair and Cosmetics" was added to the Wintersteiger product range following the majority takeover of VAP Automations GmbH in November 2012. The umbrella term TRC represents wood surface repairs of outstanding quality with enormous streamlining potential. The semi- and fully-automatic TRC systems mean a surface can be repaired perfectly in just one filling procedure, regardless of the system user's skill levels. This reduces the number of items which simply have to be rejected considerably. It is possible to carry out repairs involving more than one color on a single component. Damaged spots around the edges of the component can be repaired using a fully automatic system.

• Sopra: Individuazione errori. Wood problems detection.



In addition to our standard models, we can also provide individualized solutions. This includes customized automation settings and transportation systems as well as dimensions.

Trade show highlight: the thin-cutting band saw DSB Twinhead NG XM - In the DSB Twinhead NG XM, Wintersteiger will be presenting a thin-cutting band saw of the next generation. One of the big features of the DSB Twinhead NG XM is its modular design, which means that the machine can grow as capacity requirements increase and can be expanded to a maximum of six saw units in a modular twinhead layout. XM stands for X modules. Further advantages are the compact design, the extremely high capacities of up to 12,000

m² in single-shift operation, and outstanding flexibility. Block dimensions and lamella thickness can be adjusted more quickly, and an enlarged cutting area provides an even wider range of applications.

Stellite® and carbide-tipped band-saw blades for the perfect cut - Saw blades play a central role when it comes to the perfect cut, which is why there is plenty of innovation in the carbide-tipped and Stellite® saw blades developed and manufactured by Wintersteiger. The result is a range of products which covers all wood types. All the band-saw blades are able to produce extremely thin kerfs starting at 1.1mm, and they offer outstanding precision and clean surfaces too. The carbide-tipped band-saw blades are used

primarily for tropical and rustic wood types.

The Stellite® band-saw blades impress through their wide range of industrial uses and are guaranteed to work smoothly and produce outstanding precision on both hardwoods and softwoods.

The X-Clean option, which is available for all Wintersteiger thin-cutting band-saw blades, is a unique feature. Special toothing on the back of the saw blade reduces the sawdust on the surface being cut by up to 92%, which saves users having to do a lot of cleaning up and ensures that their production environment remains clean and tidy.

Band-saw blades for all types of sawing - Bando band-saw blades are specifically optimized for the cu-



- Da sinistra a destra:
- TRC 3000.
 - Wist 2452.
 - Veduta panoramica di Wist. [Wist panorama](#).
 - In basso: Wist 2547.

...r's intended use and the material to be cut, which ensures they produce the best
 ...ts along with maximum quality and economic efficiency. They are available as Stel-
 and Flex-Back models, with hardened tooth tips, ready to saw, and toothed. Ban-
 saw blades vary widely and are used to make joiner saws, saws for mobile sawmills,
 saw and log band saws, and food saws for meat, fish, and vegetables.

