

# WINTERSTEIGER NEWS

First Class  
**WINTERSTEIGER**  
Ski & Board Tuning

## DIGITALI- SIERUNG

Verleih der Zukunft  
erreicht Nordamerika

## FLAGSHIP- STORE DER SUPERLATIVE

**Skiservice als  
Kundenattraktion**

## KOMFORT UND DESIGN

Kein Ski-Schleppen am Abend,  
keine kalten Skischuhe am Morgen

## 1500

### AUTOMATEN

Wir feiern den  
1500. Automaten!

## AUTOFIT

Eine Erfolgsgeschichte

## COPENHILL

Das verrückteste  
Skigebiet der Welt

## BIKE SERVICES

Reinigen, lagern,  
verwalten

Skiservice goes

# MOBILE!

**PILOTPROJEKT IN NORWEGEN**

**2020**

# WINTERSTEIGER NEWS

# 2020

## **Lieber WINTERSTEIGER Partner!**

Für die meisten von uns waren die letzten Wochen bzw. Monate voller Ungewissheit, begleitet von massiven Einschränkungen weltweit. Schön langsam erwacht die Welt wieder aus dem langen „Winterschlaf“ und es wurden nicht nur Baumärkte oder Friseure gestürmt, auch viele Sportfachhändler erfreuten sich des regen Besuchs von Kunden. Die Menschheit betrachtet die Welt jetzt mit anderen Augen und Bewegung im Freien wird vermutlich einen höheren Stellenwert einnehmen als bisher. Großstädte beginnen nun, sich über das Thema „Fahrrad im Straßenverkehr“ mehr Gedanken zu machen und werden neue Mobilitätskonzepte erarbeiten.

Nutzen wir diese Veränderung als Chance und sehen wir die möglichen positiven Auswirkungen auf den Sportfachhandel. Mehr denn je wird persönliche Beratung eine wesentliche Rolle spielen und werden Service und Qualität im Mittelpunkt stehen. Der Wintersport wird auch in der Saison 2020/21 und danach weitergeführt und darauf sollte sich jeder Händler wie gewohnt und so gut wie möglich unter Berücksichtigung der neuen Rahmenbedingungen vorbereiten.

Wir sind auf jeden Fall bestens vorbereitet und so werden wir gezielt für den Skiverleih wichtige und wesentliche Maßnahmen zur Einhaltung der CORONA-Richtlinien vorbereiten. Weiters konnten wir auf der diesjährigen ISPO mit dem neuen Automaten Scout sdp sowie dem neuen Flexframe für unsere Easystore Aufbewahrungssysteme und dem neuen Quickfix Skispannsystem für den Bereich Skiverleih wieder Akzente setzen. Unsere Handelsmarke BOOTDOC erstrahlt im neuen Design und mit der HOTRONIC Heizsocke Surround sorgen wir für „umfassende“ Wärme.

Für manche überraschend war der Auftritt mit dem neuen Geschäftsbereich BIKE SERVICES. Wir betrachten diesen Bereich als Zukunftsaktie und werden viel Energie aufbringen, damit die Marke WINTERSTEIGER nicht nur im Ski-Service/Verleih weltweit als Marktführer bekannt ist, sondern sich auch bei Lösungen rund um das Thema Fahrrad zukünftig einen Namen macht. Über die geplante BIKE ROADSHOW im Herbst werden wir in einem Sondernewsletter in Kürze berichten.

Ich wünsche uns und Ihnen allen Gesundheit und eine Stabilisierung der wirtschaftlichen Lage und verbleibe mit sportlichen Grüßen!

**Ihr Daniel Steininger**

Leitung Geschäftsfeld SPORTS

# INHALTSVERZEICHNIS

<b>Neuprodukte</b>	<b>4</b>	Skiverleih Sportcenter in Zell am Ziller	36
Hygiene und Sicherheit	5	Sport Schober in Bad Gastein	37
Scout sdp	6	Amirsoy Resort in Usbekistan	38
Easystore Flexframe	7	Skitreff in Nellingen	39
Bike Services	8	Exklusivpartner der „Atomic Pro Center“	42
Quickfix	10	Land Rover Ski-Alpin-Team in Copper Mountain	43
BOOTDOC Webshop	11	Mobiles Skiservice in Norwegen	44
BOOTDOC Heat Socks Comfort Surround	12	Rennservice auf Rädern	45
BOOTDOC Einlagen, Schäuminnenschuhe	13	Skihalle SNØ	46
BOOTDOC AUTOFIT BT	14		
<b>Verleih der Zukunft</b>	<b>16</b>	<b>Skiverleih</b>	<b>48</b>
Sportshop Skiworld Holzner in Obertauern	17	Skiverleih Garmisch Zugspitze	48
Intersport Frühstückl in Obertauern	17	The Hub in Les Gets	50
Sportshop Skirent Lachtal in Schönberg-Lachtal	18	ISTA Skiarea in Cortina	52
Deep Powder House in Alta, Utah	20	Lefay Resort & SPA Dolomiti	53
		Bründl Sports Planet Planai	54
<b>Skiservice</b>	<b>22</b>	<b>Skidepot</b>	<b>56</b>
Sportalm Bayrischzell – Salomon Shop & Verleih	22	Tauplitz Bergbahnen GmbH in Bad Mitterndorf	56
Sport-Alm Sport Schwarz in Berwang	24	Intersport Kitzsport in Kirchberg in Tirol	58
Feel Free Snow-Fun Center in Hochötzt	26	****S Boutique Resort Obermühle in Garmisch-P.	60
Sport4You in Sölden	27	Restaurant Casa Rustica in Grächen	61
„Copenhill“, DER Kopenhagener Hügel	28	Wasescha Sport in Savognin	61
Sport Hochleithner in Bad Wimsbach	30		
Stefan's Bredlwerkstatt in Lappersdorf	31	<b>BOOTDOC &amp; HOTRONIC</b>	<b>64</b>
A.S Adventure in Belgien	32	Bob Skinner's Ski & Sport in Newbury	65
Intersport Tscherne in Graz	34	AUTOFIT – eine Erfolgsgeschichte	66
Sporthaus Göpfert in Dresden	35	Unsere BOOTDOC Heroes	67

# Corona, ein Virus mit vielen Unbekannten

Interview mit Daniel Steininger, Leitung Geschäftsfeld SPORTS

Das Coronavirus und seine enormen Auswirkungen auf Freizeit, Wirtschaft und alle Bereiche, wo viele Menschen zusammenkommen, stellt die Gesellschaft vor große Herausforderungen. Daniel Steininger, Leitung Geschäftsfeld SPORTS, berichtet, wie sich WINTERSTEIGER auf die kommende Saison vorbereitet.

**WINTERSTEIGER:** Die Auswirkungen des Coronavirus sind derzeit schwer einschätzbar. Können Sie dennoch etwas über seine möglichen Auswirkungen auf den Skiverleih sagen?

**Daniel Steininger:** Nachdem sich die Rahmenbedingungen und Richtlinien gerade alle 2 Wochen ändern, ist derzeit noch nicht absehbar, welche Auswirkungen Corona und die Maßnahmen auf den Skiverleih haben werden. Wir gehen jedoch davon aus, dass wir uns mit dem Thema Verleihablauf unter neuen Aspekten auseinandersetzen müssen. In welcher Form sich diese ändern werden bzw. ändern müssen ist derzeit noch offen.

**WINTERSTEIGER:** In welche Richtung geht es bei WINTERSTEIGER?

**Daniel Steininger:** Wir bei WINTERSTEIGER bereiten uns gerade intensiv darauf vor, für unterschiedlichste Rahmenbedingungen individuelle Lösungen zu erarbeiten. Das betrifft das Thema Social Distancing, aber auch Desinfektionsmaßnahmen für

verschiedene Produkte (Textilien, Schuhe, Helme) oder die Ansammlung von Personen in Räumen. Was wird die maximale Anzahl sein? Für alle diese Regeln und Einschränkungen wird es von WINTERSTEIGER individuelle Lösungen geben, sei es mit elektronischen Kundenleitsystemen wie Easygate, dem 3D Fußscanner Vandra, um Skischuh-Anproben zu reduzieren oder die kontaktlose Einstellung der Skibindung per Sizefit, aber auch mit Desinfektionsmitteln oder mit Produkten für die Luftverbesserung. Weitere Produkte zum Thema Hygienemaßnahmen im Skiverleih werden wir zeitgerecht vorstellen.

**WINTERSTEIGER:** Was raten Sie Ihren Kunden? Wie sollen sie sich vorbereiten?

**Daniel Steininger:** Wir raten von Schnellschüssen ab, also vereinzelt Produkte oder Lösungen zu erwerben und in den Verleihprozess einzubauen. Ein gesamtheitlicher Ansatz ist wichtig und die Rahmenbedingungen seitens der Regierung sind noch nicht definiert. Vorsicht ist auch bei am Markt bereits verfügbaren Produkten

geboten: Das Produktversprechen, was die desinfizierende Wirkung betrifft, kann häufig nicht gehalten werden. Bei WINTERSTEIGER arbeiten wir aktuell an einer wissenschaftlichen Studie. In Zusammenarbeit mit staatlich anerkannten Instituten lassen wir Produkte analysieren und die Desinfektionswirkung prüfen und bestätigen. Wir rechnen damit, dass die Analysen und Tests Ende Juni durchgeführt sind. Erst dann ist der richtige Zeitpunkt, um Geräte nachzurüsten und Produkte und Lösungen korrekt einzusetzen.

**WINTERSTEIGER:** Passt das Unternehmen Steuerer auch zu diesen Schritten?

**Daniel Steininger:** Steuerer passt ausgezeichnet! Am Standort Altschachen haben wir mit Steuerer ein Kompetenzzentrum für Trocknungs- und Hygienetechnologie und damit die Ressourcen, um Voranalysen und Vortests durchzuführen, um diese dann von staatlich anerkannten Instituten zertifizieren zu lassen.



**WINTERSTEIGER:** Was möchten Sie Ihren Kunden zum Abschluss noch mit auf den Weg geben?

**Daniel Steininger:** Grundsätzlich müssen wir davon ausgehen, dass es neue Regelungen und Prozesse geben wird. Wie diese konkret aussehen, wird erst im Laufe des

Jahres feststehen. Dann heißt es jedoch rasch reagieren und hier stehen WINTERSTEIGER und das Vertriebsteam mit beratender Leistung und den entsprechenden Produkten zur Verfügung.

Aktuell raten wir unseren Kunden, sich lieber noch Zeit zu lassen

und hoffen auf ihr Vertrauen in WINTERSTEIGER als Gesamt-lösungsanbieter. Wir arbeiten intensiv am Thema Hygienemaßnahmen und werden diese zeitgerecht vorstellen.

## Produkte und Lösungen

für mehr Hygiene und Sicherheit im Skiverleih

### Aircleaner OZONOS®

Gerät für Geruchs-entfernung und Luftreinigung



### Sizefit

Für die kontaktlose Bindungseinstellung



### Handling Instructions

Leitfaden für die professionelle Desinfektion



### Easyfresh

Schuh- und Helm-desinfektionsgerät.



### Captodor

Desodorant für die dauerhafte Geruchs-entfernung bei Sportartikeln



### Verleihsoftware Easyrent

Auf Monitoren und auf Belegen auf Hygiene-maßnahmen hinweisen und mit dem Modul Easygate den Kundenstrom leiten



### BOOTDOC 3D Scanner Vandra

Für möglichst wenig Schuhanproben



NEUPRODUKTE

VERLEIH DER ZUKUNFT

SKISERVICE

SKIVERLEIH

SKIDEPOT

BOOTDOC HOTRONIC



wintersteiger.com/  
scoutsdp

## Scout sdp

Scout mit drei Bearbeitungsmodulen.

Der Serviceautomat Scout, der aufgrund seines kompakten Maschinendesigns auch in kleine Werkstätten passt, behauptet sich äußerst erfolgreich am Markt: Mehr als 100 Kunden investierten seit der Einführung 2017 bereits in diese Maschine, welche mit zwei Modulen (Stein und Disc) ausgestattet ist. Zusätzlich zu dieser Scout sd entwickelte WINTERSTEIGER eine 3-modulige Maschine Scout sdp. Mit der Erweiterung um das Polier-Modul erzielt der Kunde eine perfekte Unterkante, ohne den Ski nachbearbeiten zu müssen. Das Polier-Modul ist optimal auf das Disc-Modul abgestimmt und der gewünschte Unterkantenwinkel kann einfach und präzise eingestellt werden.







wintersteiger.com/  
easystore

## Easystore Flexframe

Maßgeschneiderte Lösungen – für jeden das Richtige.

„Flexframe“ heißt das neue System, mit dem Sporthändler ihre Aufbewahrungswägen für Ski, Snowboards, Fahrräder und viele andere Sportartikel optisch jederzeit selbst umgestalten können: Ob Sommer- oder Winterbetrieb, ein Firmenjubiläum oder eine besondere Werbekampagne – die bedruckten Fronten sind einfach und rasch zu tauschen. Damit eröffnen sich dem Kunden viele Möglichkeiten, um kreative Marketingideen umzusetzen.



NEUPRODUKTE

VERLEIH  
DER ZUKUNFT

SKISERVICE

SKIVERLEIH

SKIDEPOT

BOOTSCHUH  
HOTRONIC



wintersteiger.com/  
bikeservices

## Bike Services

Reinigen, lagern und verwalten.

Die Überraschung auf der ISPO 2020 war gelungen: „Bike Services“ hieß ein zusätzlicher Messestand neben dem WINTERSTEIGER Hauptstand. Und zu sehen gab es einen Ausblick, welche Bereiche WINTERSTEIGER in nächster Zeit erweitern wird. Was bedeutet „Bike Services“? Wir leiten diesen Begriff von unseren Stärken ab und werden die Services genau hier ansetzen: dem Bau von Maschinen, der erstklassigen Betreuung des Sport-Fachhandels und der Schaffung interessanter Lösungen für verschiedene Kundengruppen.

### Hochwertige Fahrräder fordern hochwertige Fahrradreinigung!

Wir fokussieren auf das Thema Fahrradreinigung mit dem Launch einer eigenen WINTERSTEIGER Fahrrad-Reinigungsmaschine. Dieses Thema brennt nicht nur unseren Kunden unter den Fingernägeln. Auch reine Fahrradverleihe und viele Fahrrad-Reparaturwerkstätten

melden einen intensiven Bedarf an derartigen Maschinen, denn der Fahrradmarkt boomt vor allem im Bereich der E-Bikes. Hochwertige Fahrräder wollen auch hochwertig und vor allem regelmäßig serviert werden. Das Bedürfnis nach einer regelmäßigen Fahrradreinigung

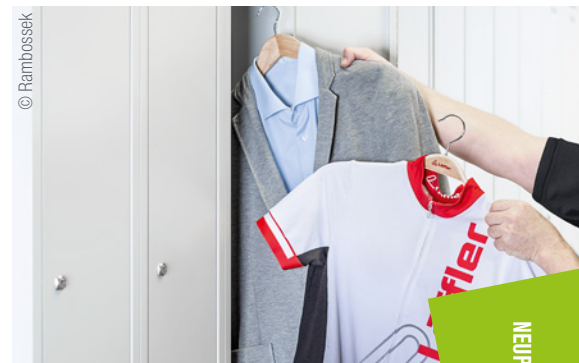
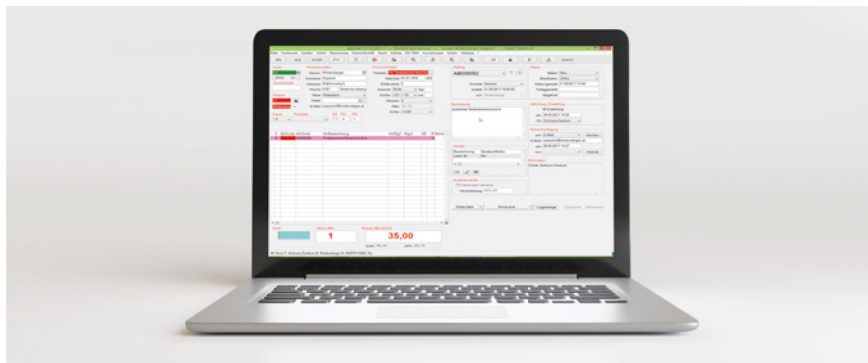
steigt vor allem bei jenen Fahrradbesitzern, die viel Geld in ihr Fahrrad investiert haben und dieses auch ordentlich in Stand halten wollen.



© Rambossek







© Rambossek

NEUPRODUKTE

VERLEIH  
DER ZUKUNFT

SKISERVICE

SKIVERLEIH

SKIDEPOT

BOOTOUC-  
HOTRONIC

## Trocknung und Hygienisierung der Sportkleidung.

Damit sind wir bereits beim nächsten Thema: dem enormen Anstieg von berufstätigen Menschen, die mit dem Fahrrad regelmäßig in die Arbeit fahren. Das Wetter ist – laut mehreren Studien, z.B. des bekannten Fahrradkomponenten-Zulieferer Shimano® sowie des Verkehrsclubs Österreich VCÖ – das ausschlaggebende Argument, NICHT

mit dem Fahrrad in die Arbeit zu fahren. Dabei wird zwischen feuchter oder regennasser Kleidung sowie – vor allem in heißen Sommermonaten verschwitzter Kleidung – unterschieden. Viele Firmen stehen noch vor der Herausforderung, ihren Mitarbeiterinnen und Mitarbeitern eine Dusche sowie verschleißbare Spinde anzubieten. Wir sind bereits

einen Schritt weiter: bei der Trocknung und Hygienisierung von Sport- und Businesskleidung.

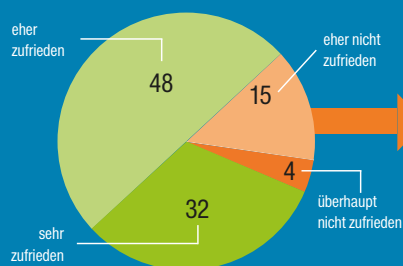
Dazu finden sich hervorragende Produkte in unserem Drytech Sortiment, welches zunehmend von Firmen jeder Art zur Unterstützung ihrer fahrradpendelnden Mitarbeiter nachgefragt wird.

Nähere Informationen dazu gibt es auf unserer Website [wintersteiger.com/bikeservices](http://wintersteiger.com/bikeservices) sowie in unseren Newslettern.

## VCÖ-Radfahrer-Umfrage: Infrastruktur fürs Radfahren verbessern

© VCÖ

### Womit unzufriedene Radfahrende unzufrieden sind



Queren von Hauptstraßen zu gefährlich	79
Länge des Radnetzes ist ungenügend	78
Zu wenig Rücksichtnahme der Autofahrenden	73
Mangelnde Qualität der Radfahrer-Verbindungen	70
Geringe Wertschätzung der Radfahrenden ("Radfahr-Klima")	69
Mangelnde Radabstell-Möglichkeiten im Straßenraum	65

### Die häufigsten Gründe, auf einer Strecke nicht das Fahrrad zu verwenden

Wetter und Witterung	55
Gefährliche Strecke beziehungsweise zu viel Kfz-Verkehr	50
Unattraktive Strecke zum Radfahren	40
Weite Distanz	40
Diebstahl oder Vandalismusgefahr am Ziel	36
Keine Dusche	23
Anstrengend und unbequem	22

Quelle: Integral (1.590 repräsentativ für Österreich im Mai 2016 befragte Personen im Alter zwischen 16 und 69 Jahren) Grafik: VCÖ 2016

Das Wetter ist der häufigste Grund, nicht das Fahrrad zu verwenden. Mit Trocknungsschränken von WINTERSTEIGER bieten Sie Ihren Kunden genau wie nach dem Skifahren die Möglichkeit, ihre Ausrüstung zu trocknen und zu hygienisieren.

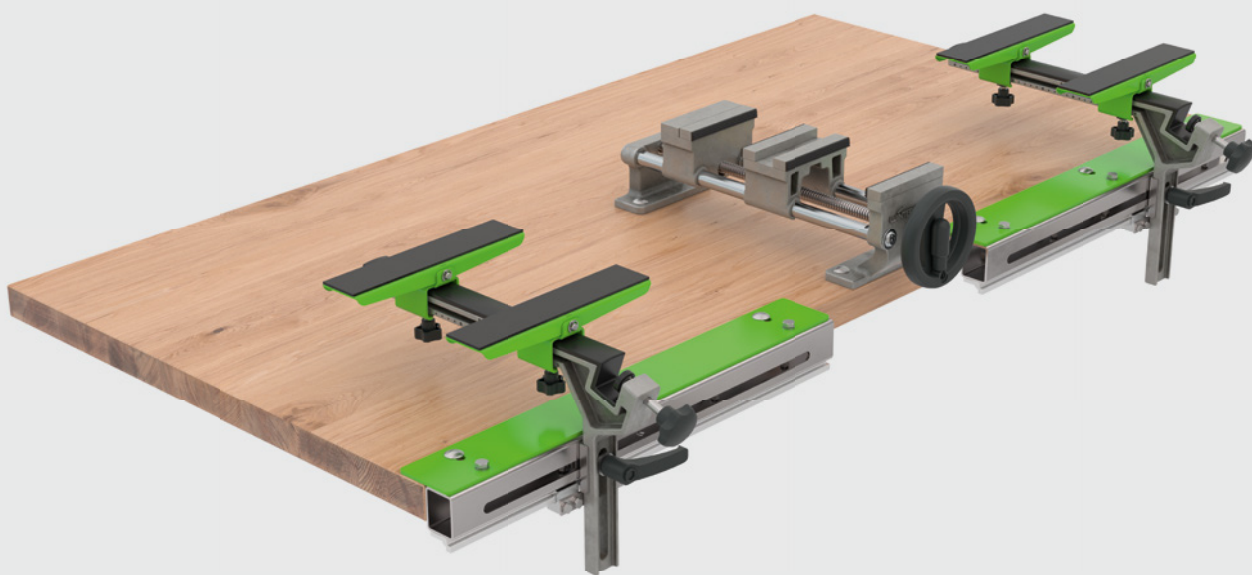


wintersteiger.com/  
quickfix

## Quickfix

Innovatives Spannsystem für Service-Werkstätten: So schnell wie noch nie.

Beim Werkstattzubehör entwickelte WINTERSTEIGER ein universelles Spannsystem für Werkbänke, mit dem alle Arten von Ski, wie Alpinski, Tourenski, Langlaufski sowie Snowboards fixiert werden können. Mit dem WINTERSTEIGER Quickfix universal können, Ski und Snowboards wesentlich schneller als vorher eingespannt werden. Die Klemmbacken zur Anpassung an die Breite von Ski und Snowboards lassen sich einfach per Hand verschieben und mit dem neuen Klemmrad sehr schnell fixieren. Neben der horizontalen Klemmung ist auch eine vertikale Fixierung von Alpin- und Tourenski zur Seitenkantenbearbeitung möglich.





boot-doc.shop

## BOOTDOC Webshop

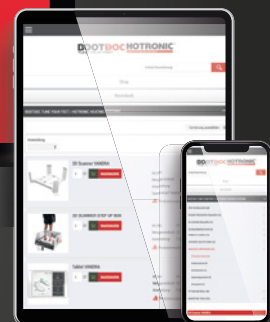
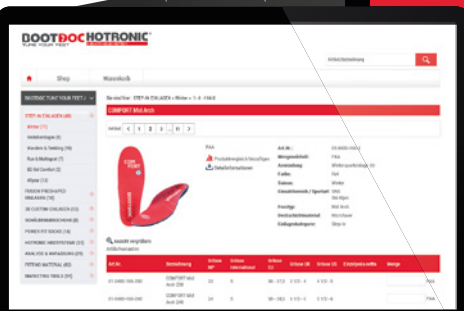
Produkte komfortabel im Internet bestellen.

Wir freuen uns, Ihnen unseren neuen BOOTDOC B2B Webshop präsentieren zu können. Mit dem BOOTDOC Webshop stellen wir Ihnen eine Plattform zu Verfügung, über die Sie Informationen rund um die BOOTDOC Produkte erhalten, Bestellung aufgeben und sämtliche Vorgänge (Bestellungen, Lieferungen, Rechnungen, ...) einsehen können.

NEUPRODUKTE

VERLEIH  
DER ZUKUNFT

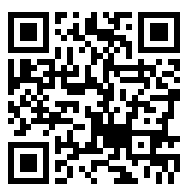
boot-doc.shop



## Zubehör: Vororder-Aktion nutzen.

Nutzen Sie die Vororder-Aktion. Sie erhalten 5 % Rabatt bei einer Bestellung bis Ende Juni. Damit in Ihrer Werkstatt, in Ihrem Verleih und Shop alles zur Hand ist, wenn es im Herbst wieder losgeht.

Sie haben noch keinen Katalog oder brauchen ein zusätzlichen? Wenden Sie sich bitte an unser Team im Verkaufsdienst, wir schicken Ihnen gerne ein Exemplar.



Katalog anfordern unter:  
[wintersteiger.com/  
contactsports](http://wintersteiger.com/contactsports)



BOOTDOC  
HOTRONIC



Haben Sie Fragen zu unseren Produkten?  
 Unser BOOTDOC Team freut sich auf Ihre  
 Anfrage: [office@boot-doc.com](mailto:office@boot-doc.com)

**BOOTDOC**

TUNE YOUR FEET

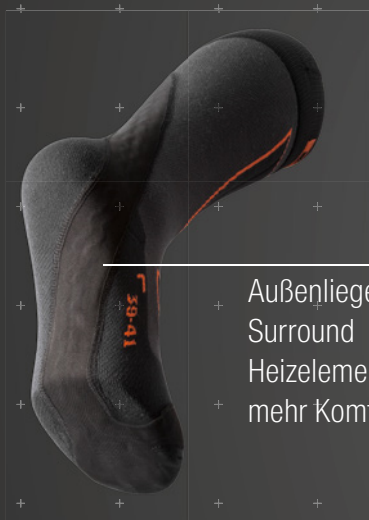
Part of WINTERSTEIGER Group

## BOOTDOC HEAT SOCKS COMFORT SURROUND

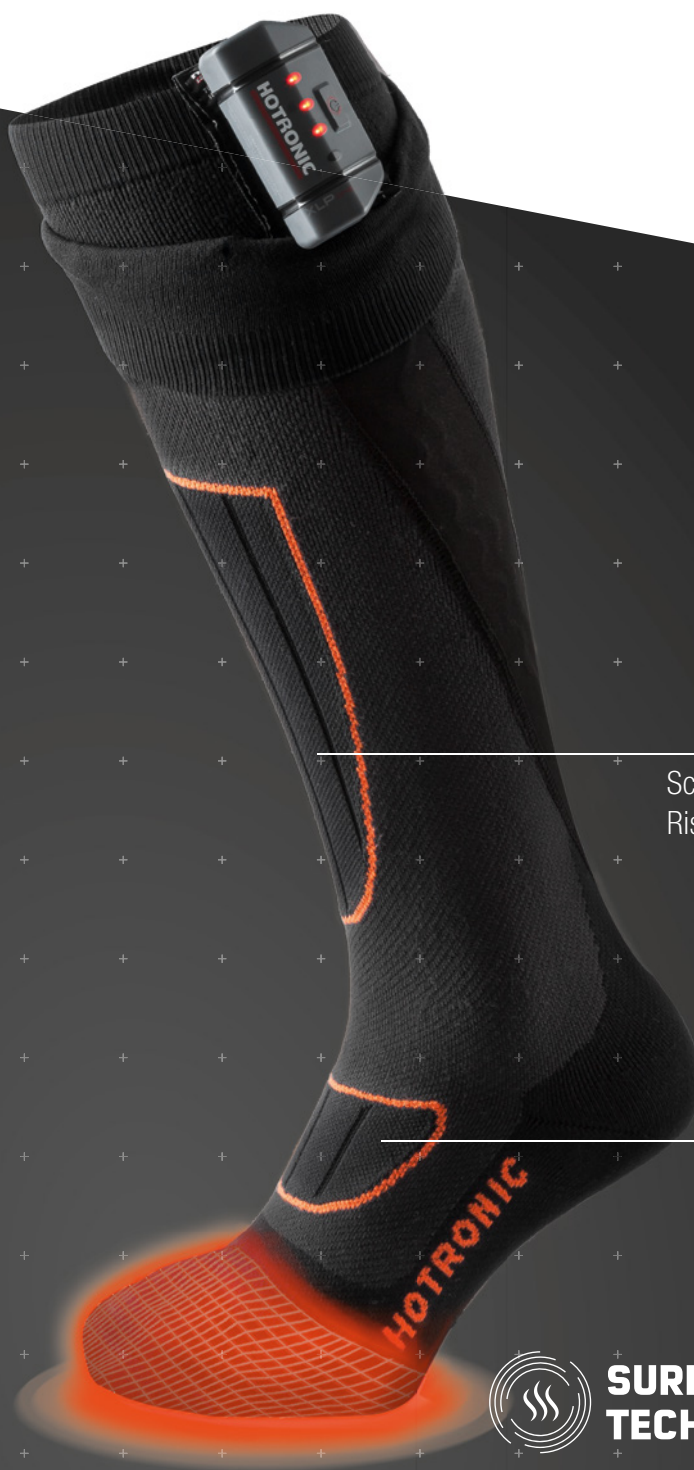
Außenliegendes Surround Heizelement für mehr Komfort

Die angenehmen Komfort-Heizsocken mit großflächig beheizten Zonen, intelligenter Heizleistungssteuerung und leichter Kompression.

- Vergrößerte Heizfläche
- Asymmetrische Schienbein- und Ristprotektoren für mehr Komfort
- Akkupacks werden über die Druckknöpfe am inneren Bund befestigt
- Heizleistung wird über 4 Stufen direkt am Akkupack eingestellt, inkl. Power Boost Heizstufe für kurzfristige extra Wärme (ca. 3 Minuten)
- Verstärkt im Zehen- und Fersenbereich
- 2-lagige Taschenbundkonstruktion zum zusätzlichen Schutz und Halt für den Akkupack
- Maschinenwaschbar bis 30 °C (im mitgelieferten Wäschenetz)



Außenliegendes  
 Surround  
 Heizelement für  
 mehr Komfort



Schienbein- und  
 Ristprotektor



**SURROUND  
 TECHNOLOGY**



## EXPLORE

Top-Modell im 3-Arch Konzept für Outdoor Sportarten.

- Oberflächenmaterial aus Bambusgarn für optimales Fußklima
- Kork-Rückfuß-Stabilisator mit Flex-Zonen
- EVA-Kork-Dämpfungsschicht
- Anatomische Dämpfungselemente



EXPLORE

## BALANCE

Das extradünne Modell für den Alltag.

- Kork-Rückfuß-Stabilisator
- Mikrofaser-Überzug und Perforierung
- Fersendämpfung



BALANCE

## CLASSIC FOAM QF

Die Quick & Easy Konstruktion für den optimalen Halt im Innenschuh.

- Angenehmer und leichter Einstieg
- 2 Spoiler zur Dämpfung und Einstellung der Vorlage
- Wärmere Füße durch Merino-Innenfutter, Neopren-Zehenkappe und versiegelte Nähte
- Verschweißte Schaumtaschen
- Verstellbare Zungenfixierung
- Anatomische Performance Leisten
- Stretchbare Brandsohle für optimale Anpassung der Leistenbreiten



## ULTRACAM

Skischuhanpassung

Für den „Perfect Fit“ braucht es eine besondere Bearbeitung der Materialien. Mit Hilfe des breiten Sortiments an BOOTDOC Fitting Materialien und BOOTDOC Fitting Geräten stehen jedem Bootfitter alle Möglichkeiten offen, um die Pro-

dukte zu 100 % an den Fußtyp und die Fußform anzupassen. Mit der neuen ULTRACAM werden wir den hohen Ansprüchen der Boot Fitting Spezialisten gerecht.



**BOOTDOC**

TUNE YOUR FEET

Part of WINTERSTEIGER Group

NEUPRODUKTE

VERLEIH  
DER ZUKUNFT

SKISERVICE

SKIVERLEIH

SKIDEPOT

BOOTDOC  
HOTRONIC



boot-doc.com/  
autofit

**BOOTDOC**

TUNE YOUR FEET

Part of WINTERSTEIGER Group

## AUTOFIT BT

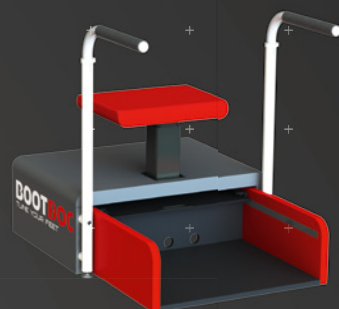
Das automatisierte Anpass-System für Einlagen.

Das neu entwickelte, patentierte AUTOFIT System passt Einlagen in kürzester Zeit automatisch an die Fußform des Kunden an. Sämtliche Funktionen werden einfach über ein Tablet (oder Handy) über eine vorinstallierte App gesteuert. Die Fit Pods werden auf die jeweilige Hüftbreite verstellt und die vorgewärmten Einlagen mit Hilfe einer speziellen Membrane und Luft gegen die Füße gepresst.



Diese technische Innovation ermöglicht die Anpassung von STEP-IN und FUSION Einlagen und kann gegebenenfalls auch für 3D Custom Einlagen verwendet werden. BOOTDOC AUTOFIT BT wird als Stand-alone-Lösung angeboten, kann aber auch in das BOOTDOC AUTOFIT Center BT integriert werden.

Passend dazu  
**BOOTDOC AUTOFIT  
Center BT**





# TUNE YOUR FEET LIKE A PRO

Wir gratulieren  
zur beeindruckenden  
Karriere und bedanken  
uns für die tolle  
Zusammenarbeit bei  
unseren Kampagnen!

TUNE  
LIKE  
ANNA

Anna Veith

BOOTDOC



ANALYZE



SELECT



CUSTOMIZE

**BOOTDOC**  
TUNE YOUR FEET

**HOTRONIC®**  
HEATING SYSTEM

Part of  
**WINTERSTEIGER**  
Group

[tunelikeanna.com](https://tunelikeanna.com)



wintersteiger.com/  
future

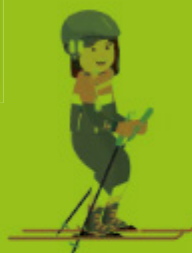
## Willkommen im Skiverleih der Zukunft!

Komfortabel, einfach, schnell und stressfrei.

Mit dem „Verleih der Zukunft“ erreichen Sie eine hohe Treffsicherheit bei der Schuhauswahl, eine durchgängige Datenerfassung und insbesondere einen schnellen – weil großteils automatisierten – Verleihprozess. Das ermöglicht den Mitarbeiterinnen und Mitarbeitern einen kompetenten, standardisierten Service und es bleibt mehr Zeit für eine intensivere Kundenbetreuung.

Ein kurzer Endverbraucherfilm erklärt einfach und konkret Ablauf und Vorteile in Ihrem Skiverleih der Zukunft. Der Film steht für Sie zum Download (deutsch, englisch und italienisch) auf unserer Website bereit:

[wintersteiger.com/future](http://wintersteiger.com/future).







## Sportshop Skiworld Holzner in Obertauern:

Florian Hiebl: "Wir sind sehr froh, dass wir uns für den VDZ entschieden haben. Wir sind jetzt viel schneller als vorher. Die Bindungseinstellung mit Sizefit geht rasch und unkompliziert. Und die Kunden sind heilfroh, wenn sie die Skischuhe nicht mehr ausziehen müssen."



Florian Hiebl mit Sizefit

NEUPRODUKTE

VERLEIH  
DER ZUKUNFT

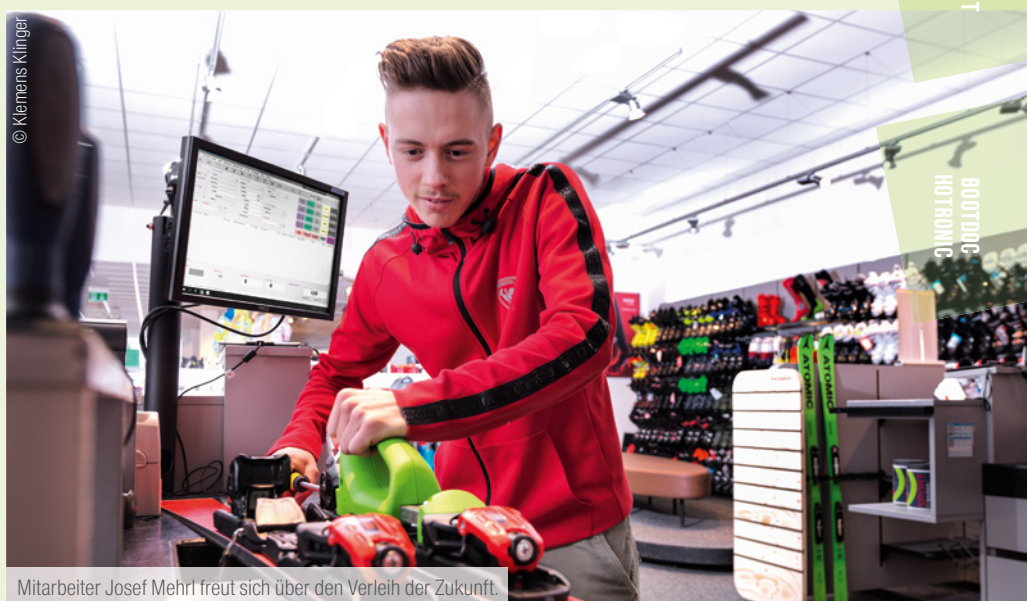
SKISENVIE

SKIVERLEIH



## Intersport Frühstückl in Obertauern:

Geschäftsführer Ewald Konrad: "Auf den Monitoren über den Einstelltischen sehen die Kunden genau, wann sie an der Reihe sind und das macht alle weniger hektisch. Easygate leitet die Kunden effizient durch den Verleih und das beruhigt den Ablauf sehr."



Mitarbeiter Josef Mehrl freut sich über den Verleih der Zukunft.

SKIDEPOT

BOUDDIG-  
HOTRONIC



## Größer denken

Sportshop Skirent Lachtal in Schönberg-Lachtal

Der Verleih der Zukunft ist nur etwas für große Skigebiete? Mitnichten! Norbert Brunner, Geschäftsführer des Sportshop Skirent Lachtal, zeigt eindrücklich vor, dass vom vielseitigen WINTERSTEIGER Konzept auch Shops in kleineren Skigebieten profitieren.



Geschäftsführer Norbert Brunner beim Arbeiten mit Sizerfit

Das Skigebiet Lachtal ist eines der beliebtesten Wintersportgebiete der Steiermark, im Größenvergleich aber den kleineren, familiären Skigebieten zuzuordnen. Das hielt Norbert Brunner jedoch nicht davon ab, in den Verleih der Zukunft zu investieren. Mit Erfolg, wie sich zeigt. „Wir haben bereits nach der ersten Saison mit dem Verleih der Zukunft sehr positive Rückmeldungen erhalten“, freut sich Norbert Brunner. „Die Gäste sind von dieser neuen Technologie begeistert!“

### Erleichterung für Kunden und Mitarbeiter.

Das einzigartige WINTERSTEIGER Konzept bedeutet auch für die Mitarbeiter eine spürbare Arbeitserleichterung, unterstreicht Norbert Brunner: „Die Einstellung mit der Sizerfit Sohle geht wesentlich kraftsparender in die Bindung, das ist schon mal eine große Entlastung für die Mitarbeiter. Zudem gibt es weniger Schmutz am Einstellpult und die doppelte Hilfe bei der Schuhanprobe entfällt auch.“

Und was ist für den Chef persönlich der größte Vorteil des Verleih der Zukunft? „Die Erleichterung für den Kunden, dass er den Schuh nach der Anprobe für die Einstellung nicht mehr ausziehen muss“, sagt Norbert Brunner. „Auch die Gäste mit eigenem Skischuh genießen diesen Vorteil, das ist toll.“





NEUPRODUKTE  
VERLEIH  
DER ZUKUNFT

## Digital schlägt Papier.

Der Verleih der Zukunft ist mit Easyrent verknüpft. Noch in der letzten Saison arbeitete das Skirent Lachtal-Team im Verleih ausschließlich mit Papier. Im Zuge des Neubaus wurde alles auf digital umgestellt. „Am Anfang war es für uns unvorstellbar, dass das digitale System auch in Stoßzeiten funktionieren kann“, so Norbert Brunner. „Die Einschulungsphase kam uns mit zwei Wochen relativ kurz vor. Tatsächlich kamen dann aber sowohl unsere Kunden als auch unsere Mitarbeiter mit dem

PC sehr schnell sehr gut zurecht. Am Ende dieser ersten Saison ist es für uns nicht mehr wegzudenken.“

## Easystore Flex: mehr Platz, optimierte Abläufe.

Das Angebot im Shop wurde außerdem um das Verleihsystem Easystore Flex erweitert. Vom modernen Look und den neuen Annehmlichkeiten waren sowohl Kunden als auch Mitarbeiter sehr angetan, erzählt Brunner: „Wir haben jetzt deutlich mehr Platz und dadurch auch optimierte Arbeitsabläufe.

Das ist im Alltag gut spürbar. Auch das schöne Design von Easystore Flex – die breiten Fronten mit der grafischen Gestaltung – ist sehr gut angekommen.“

An der Partnerschaft mit WINTERSTEIGER schätzt Norbert Brunner unter anderem den raschen und unkomplizierten Support – sei es telefonisch oder persönlich. „Es wurden stets gute Lösungen gefunden, da haben wir immer gute Erfahrungen gemacht“, unterstreicht Norbert Brunner.

SKISERVICE

SKIVERLEIH

SKI-SPORT



BOOTS-  
HILFEN





## Verleih der Zukunft erreicht Nordamerika

Deep Powder House in Alta, Utah

Nach einer Testsaison wurde das Konzept Skiverleih der Zukunft erfolgreich in Nordamerika eingeführt und ist jetzt in 10 Sportshops in Utah im Einsatz. Paul Huber von „Deep Powder House“ war von dem schnellen und großteils automatisierten Verleihkonzept so beeindruckt, dass er seinen Verleihablauf umgestellt hat. Deep Powder House installierte Easyrent in allen 5 Standorten und das neue Verleihkonzept in den 4 Shops an der Skipiste. Paul Huber, Eigentümer von „Deep Powder House“, führte den Skiverleih der Zukunft ein, um auf dem neuesten Stand der Technik zu sein und den besten Kundenservice anbieten zu können.

Nach der ersten Saison berichtet er: „Seit 1984 habe ich immer danach gestrebt, im Skiservice und Verleih

ganz vorne mit dabei zu sein. Wir hatten 1985 die erste Steinschleifmaschine an der Wasatch-Front (Siedlungsgebiet unterhalb der Wasatch-Gebirgskette) und ich war ein paar Jahre lang an der Spitze.

Der Verleih der Zukunft hat mir im Jahr 2019 den gleichen Vorsprung verschafft und die Reaktion meiner Kunden hat mir ein breites Lächeln ins Gesicht gezaubert. Ich freue mich auf unser zweites Jahr!“





# In der Zukunft angekommen!

Verleih der Zukunft – 58 Projekte hat WINTERSTEIGER zur Saison 2019/20 umgesetzt.  
Wir bedanken uns für die gute Zusammenarbeit!

## ÖSTERREICH

Anmar Sports, Erpfendorf  
Hansis Sport & Mietcenter, Scheffau  
Hervis Sport Und Mode, Schladming  
Intersport Arlberg, St. Anton am Arlberg  
Intersport Frühstückl, Tamsweg  
Intersport Pachleitner, Hinterstoder  
Intersport Patrick, St. Johann Tirol  
Intersport Tatschl, St. Stefan  
Kirschner Sport & Mode, Serfaus  
Kitzsport, Kitzbühel  
Lucian Burghotel/Skiverleih Walch, Lech  
Oberschneider, Kaprun  
Patscheider Sport, Serfaus  
Pitz Rent Tal, St. Leonhard Pitztal  
Planai Sport, Kaprun  
Rentworld Noichl, St. Johann Tirol  
Schmittenhöhe Service, Kaprun  
Silvretta Montafon Sportshops, Schruns  
Silvretta Sports, Ischgl  
Skimeier Rent a Sport, Seefeld  
Sport Bründl Ischgl, Kaprun  
Sport Bründl, Kaprun  
Sport Fun Handels GmbH, Riezlern  
Sport Holzner, Obertauern  
Sport Huber, Lech  
Sport Kienpointner, Waidring Tirol  
Sport Pauli, Hirschegg  
Sport Salner, Ischgl  
Sport Schmid, Fiss  
Sporthütte Fiegl, Sölden  
Sportshop Skirent Lachtal, Schöneberg  
Sportwelt Kirchdorf, Kirchdorf  
Startschuss Bernhard Knapp, Schwendau

## DEUTSCHLAND

Ntc Oberstdorf, Oberstdorf

## SCHWEIZ

Alpia Sport + Mode, Wengen  
Bardill Sport, Klosters  
Bayard Zermatt, Zermatt  
Bergbahnen Flumserberg, Unterterzen  
Derby-Sport, Saas Almagell  
Ettinger Sport, Davos Dorf  
Frautschi Sports, Schönried-Gstaad  
Glacier Sport Saas-Fee, Saas Fee  
Graf Sport, Grindelwald  
Imholz Sport, Burglen Ur  
Intersport Rent-Network, Grindelwald  
Pesko Sport, Lenzerheide  
Ski Service Corvatsch, Silvaplana  
Wasescha Sport, Savognin

## ITALIEN

Asso, Ortisei  
Cresseri, Bormio  
Ista, Cortina D'Ampezzo  
Peak Sport Adventure, Canazei Di Fassa  
Ski Service Di Dorigo Nicola & C. S.  
Arabba Livinallongo

## USA

Deep Powder House, Alta Utah  
Montage Deer Valley, Park City Utah  
Park City Sports, Park City Utah

## SPANIEN

Bitabis Serveis Informatics, Badalona

## SCHWEDEN

Micke Hallstensson, Stömstad

NEUPRODUKTE

VERLEIH  
DER ZUKUNFT

SKISERVICE

SKIVERLEIH

SKIDEPOT

BOOTS  
HOTRONIC



## Scout: höchste Präzision auf kleinstem Raum

Sportalm Bayrischzell – Salomon Shop & Verleih

Mit dem Gedanken, die Skiservicewerkstatt zu automatisieren, spielte Hannes Zehetner schon lange. Die engen Platzverhältnisse – über eine steile Treppe geht es in die Werkstatt im Keller – ließen ihn jedoch bisher zögern. Erst mit der neuen Scout, dem Skiserviceautomaten in Kompaktform, und der Zusage, dass WINTERSTEIGER sich um das Einbringen der Maschine kümmert, hat sich Hannes Zehetner entschieden und seinen Wunsch verwirklicht. Bei einem Besuch in Bayrischzell erfuhren wir, wie es ihm mit der neuen Maschine geht.

**WINTERSTEIGER:** Sie haben schon lange überlegt, in einen Skiserviceautomaten zu investieren. Was hat schließlich den Ausschlag gegeben?

**Hannes Zehetner:** Der Knackpunkt war das Einbringen der Maschine. Wenn WINTERSTEIGER das nicht

übernommen hätte, hätte ich es nicht gemacht! In Hinblick auf die Auslastung in der Werkstatt war die Entscheidung richtig. Mit der Modernisierung des Skigebiets Bayrischzell vor 5 Jahren stiegen auch die Kundenanforderungen im Skiservice. Der Wechsel von Naturschnee auf Kunstschn

ee führte zu höheren Ansprüchen an die Skikanten und ohne dass wir es wollten, wurde der externe Skiservice bei uns immer mehr. Mit der Scout schaffen wir in unserer Miniwerkstatt neben dem Verleihski auch die Kundenski wieder spielend.



Eigentümer Hannes Zehetner und Servicemitarbeiter Franz Mühlbauer

**WINTERSTEIGER:** Welche Vorteile bringt die Scout Plus sonst noch?

**Hannes Zehetner:** Früher hatten alle Kunden „All Mountain Ski“, jetzt gibt es viel mehr „On-Piste Ski“. Mit der Scout Plus können wir alle Ansprüche erfüllen und auch Rennservice anbieten. Der Umstieg auf automatischen Skiservice brachte außerdem einen Qualitätsschub mit einem sauberen Belagschliff und einer sauberen

Kantengeometrie – so, wie wir uns das vorstellen.

**WINTERSTEIGER:** Wie geht es euch mit dem Service von Langlaufski?

**Hannes Zehetner:** Das ist jetzt richtig bärig! Wir haben immer schon Langlaufski geschliffen. Aber es war eher ein Zufallsprinzip, ob der Ski dann auch passte. Jetzt haben wir 2 Schliffe in der Scout Plus gespeichert, die sehr gut funktio-

nieren. Die gehen uns nicht mehr verloren. Der Schuppenteil am Langlaufski wird beim Bearbeiten an der Scout ausgelassen und auch die ärgsten „Wanderski“ können wieder ordentlich hergerichtet werden. In einem Winter mit wenig Schnee ist das Gold wert.

**WINTERSTEIGER:** Vielen Dank für das interessante Gespräch!

## Scout – Skiserviceautomat im Kompaktformat.

Automatisierung der Werkstatt, vielfältige Kundenansprüche, perfekte Schliffe, steigendes Servicevolumen – Gründe für die Investition in eine Scout gibt es viele.





# In Sachen Farbenlehre: die Bedeutung von Grün

Mit der Entscheidung für einen Skiserviceautomaten von WINTERSTEIGER wird nicht nur die Werkstatt grün. Die Farbe steht für mehr Flexibilität, höhere Service-Qualität und effiziente Arbeitsabläufe. Die 3 Kunden Sport-Alm Sport Schwarz in Berwang, Feel Free Snow-Fun Center in Hochötz und Sport4You in Sölden haben den Schritt getan.

Ihre Beweggründe kurz zusammengefasst:

- „**Mich hat die hohe Schleifgenauigkeit der WINTERSTEIGER Maschine überzeugt, und zwar sowohl bei den Belagstrukturen als auch bei der Kantengeometrie. Das Disc Modul ist genial.**“ – Daniel Schwarz, Sport-Alm Sport Schwarz
- „**Den Paternoster gibt es nur bei WINTERSTEIGER und den wollten wir unbedingt haben.**“ – Michael Amprosi Feel Free Snow-Fun Center
- „**Wir schaffen in der neuen Werkstatt doppelt so viel Material wie früher.**“ – Sax Holzknecht, Sport4You



## Skischleifen mit Leidenschaft

Sport-Alm Sport Schwarz in Berwang

40 Jahre lang befand sich die Sport-Alm im Elternhaus des Firmengründers Peter Schwarz. 2019 wurde mit den Söhnen Daniel und Sebastian entschieden, einen neuen, 3-stöckigen Sportshop an der Skipiste zu errichten. Gleichzeitig fiel die Entscheidung, auf Maschinen von WINTERSTEIGER umzusteigen und in den Skiserviceautomaten Mercury Lsdp zu investieren. Juniorchef Daniel Schwarz berichtete uns über seine erste Saison mit der Mercury.





Das Aufbewahrungssystem Easystore Flex mit 2,5 Meter Tiefe bietet Platz für das gesamte Verleihmaterial. Skischuhe und Helme trocknen über Nacht.

**WINTERSTEIGER:** Ihr habt euch beim Einrichten eures neuen Skiverleihs für WINTERSTEIGER entschieden. In der Werkstatt steht eine neue Mercury Lsdp mit Ladeeinheit und den 3 Bearbeitungsmodulen Stein, Disc und Polier. Was waren eure Beweggründe?

**Daniel Schwarz:** Mich hat die hohe Schleifgenauigkeit der WINTERSTEIGER Maschine überzeugt, und zwar sowohl bei den Belagstrukturen als auch bei der Kantengeometrie. Ich bin früher selbst Skirennen gefahren und das Disc Modul ist genial. Wie genau die Maschine die Scheiben zustellt, sieht man am Schleifergebnis. Unser Fokus liegt auf Qualität und wir haben uns einen sehr guten Ruf erworben. Die Kunden kommen bis aus dem Lechtal zu uns. Schon der Verleihski wird super präpariert, aber die Kundenski bereiten wir wie Weltcup-Ski auf. Das ist aufwändig, aber die Kunden verlangen zum Teil sehr hochwertige Schlitze.

**WINTERSTEIGER:** Welche Vorteile der Maschine seht ihr sonst noch?

**Daniel Schwarz:** Die Maschine ist vielseitig, ob Verleihski, Kundenski oder Rennski, wir können alle Ansprüche gut abdecken. Die Maschine ist einfach zu bedienen und die Einstellmöglichkeiten sind sehr übersichtlich. Für die Mitarbeiter ist das ein klarer Vorteil. Auch Aushilfen können an der Mercury arbeiten, denn der Ski ist auf Knopfdruck fertig. Außerdem können wir durch die Fixierung der Ski mit Stempeln alle Ski schleifen, unabhängig von der Oberfläche.

**WINTERSTEIGER:** Wie seid ihr mit der Maschinenkonfiguration zufrieden?

**Daniel Schwarz:** Der Ablauf ist perfekt. In der Ladeeinheit können wir einen Ski einlegen und dadurch, dass der Stein geteilt ist, sparen wir viele Schleifwege. Franz Hartl (WINTERSTEIGER) hat uns sehr

gut beraten, die Maschine passt super zu uns.

**WINTERSTEIGER:** Wie ging es euch mit der Inbetriebnahme und dem Service?

**Daniel Schwarz:** Die Maschine wurde in Ried schon mit Schleifprogrammen vorbereitet und wir haben sie dann gemeinsam mit Stefan Kleinlercher (WINTERSTEIGER) angepasst. Stefan ist selber Skifahrer, das merkt man. Wenn wir eine Frage haben, können wir anrufen und es wird einem sofort und sehr gut geholfen, z.B. einmal an einem Freitagabend um 20.00 Uhr. Wir konnten alles telefonisch klären und weiterschleifen. Der WINTERSTEIGER Service ist gewaltig!

**WINTERSTEIGER:** Vielen Dank für das interessante Gespräch!

SKISERVICE

SKIVERLEIH

SKIDISC

BOOTSCH  
HOTRONIC





## Unsere ziemlich beste Freundin

Feel Free Snow-Fun Center in Hochötz

„Luise“ hat das 10-köpfige Team von Feel Free die neue Discovery sdp mit den 3 Modulen Stein, Disc und Polier getauft. Der Grund für die Freundschaft: Der Skiserviceautomat – vorher wurde manuell gearbeitet – erleichtert den Arbeitstag im Skiverleih an der Bergstation enorm. Denn hier zählt buchstäblich jede Minute. Ab 8:30 Uhr früh summt es im Geschäft und um 17:00 Uhr geht die letzte Gondel ins Tal. Im Skigebiet sind an die 4 000 Skifahrer unterwegs und wenn ein Ski Probleme macht, fährt der Kunde nicht ins Tal – bei Feel Free wird sein Ski innerhalb von 15 Minuten bearbeitet. Dass alles rund läuft, dafür sorgt unter anderem das Skimagazin „Paternoster“ für das Beladen mit 16 Ski. 2005 mit der Discovery am Markt eingeführt, ist es bis heute ein Alleinstellungsmerkmal von WINTERSTEIGER.

Nur bei WINTERSTEIGER: Skimagazin „Paternoster“.

Das Skimagazin „Paternoster“ war ausschlaggebend für die Entscheidung, den Maschinenanbieter zu wechseln und die Werkstatt mit einer Maschine von WINTERSTEIGER zu automatisieren. „Den Paternoster gibt es nur bei WINTERSTEIGER und den wollten wir unbedingt haben, weil es uns flexibel macht“, so Geschäftsführer Michael Amprosi. „Bei uns ist die Zeit begrenzt und die Maschine muss durchlaufen. Vorher hatten wir 3 Personen fix in

der Werkstatt, jetzt schafft das ein Kollege. Die Ski werden ins Skimagazin eingelegt, dann kann man wieder ins Geschäft zurück. Das bedeutet, ich habe mindestens 2 zusätzliche Mitarbeiter im Skiverleih“, erklärt Michael Amprosi.

Sehr wichtig ist für ihn auch das Polier Modul: „Das Ergebnis nach dem Polieren ist super, die Qualität passt zu 100 % und die Kunden sind sehr zufrieden.“ Er selbst ist wiederum

mit dem WINTERSTEIGER Support hochzufrieden. „Die Maschine ist doch sehr komplex. Aber der Servicetechniker beantwortet am Telefon sehr kompetent alle Fragen, damit die Maschine so läuft, wie sie soll. Das ist beeindruckend und ein großer Vorteil von WINTERSTEIGER. Auch die Erreichbarkeit am Wochenende schätzen wir sehr.“



Geschäftsführer Michael Amprosi und Luise, die „neue beste Freundin“





# Discovery und Basejet, ein starkes Duo

Sport4You in Sölden

Sport4You betreibt 9 Sportshops in Sölden und Längenfeld. Voriges Jahr errichtete das Unternehmen eine neue Skiservice-Zentrale, wo Ski und Snowboards aus 4 Filialen präpariert werden. Mit der neuen 5-moduligen Discovery sds pf und dem Belagreparatur-Automaten Basejet erfuhr die Werkstatt einen enormen Qualitäts- und Quantitätsschub.

„Wir schaffen in der neuen Werkstatt doppelt so viel Material wie früher. Besonders froh sind wir, dass wir mit der Discovery auch Snowboards schleifen können. Die Discovery und der Basejet, das ist

eine tolle Kombination!“, erklärt Sax Holz knecht, der für den Skiservice verantwortliche Geschäftsführer bei Sport4You, der WINTERSTEIGER bereits von der Verleihsoftware Easyrent kannte. Die gute Zusam-

menarbeit schuf Vertrauen und führte zur Entscheidung, auch bei den Skiservicemaschinen auf WINTERSTEIGER umzusteigen.



© oetzal-marketing.at / Lukas Ennemoser

Mathias Kusternig an der Discovery mit den 5 Bearbeitungsmodulen Stein, Disc, Stein, Polier und Finish





# „Copenhill“, DER Kopenhagener Hügel

Ökologie und Tourismus im Einklang





# COPENHILL

## Das verrückteste Skigebiet der Welt

### Copenhill in Kopenhagen

Copenhill wird als das verrückteste Skigebiet der Welt bezeichnet: Es ist eine 400 Meter lange Skipiste auf dem Dach der städtischen Müllverbrennungsanlage. Der „Hügel“ ist 90 Meter hoch und es kann das ganze Jahr Ski gefahren werden – mit Blick auf das Meer!

Als erste Metropole weltweit möchte Kopenhagen bis 2025 CO<sub>2</sub> frei sein und nachhaltige Stadtentwicklung ist oberstes Prinzip. Die Anlage Copenhill ist besonders nützlich und extrem innovativ: Der weltweit modernste Abfallverwertungsprozess mitten in der Stadt verbindet Nachhaltigkeit und Tourismus.

Copenhill ist eine der höchsten Erhebungen im flachen Dänemark.

Die landesweit längste, künstliche Skipiste wurde mit synthetischen Matten der italienischen Firma Neveplast aus Bergamo ausgelegt und bietet 4 Skilifte, darunter Schlepplifte und Förderbänder.

Daniel Steininger, Leitung Geschäftsfeld SPORTS: „Neben Opernhaus und Kleiner Meerjungfrau könnte Copenhill ein weiteres Wahrzeichen Kopenhagens werden.“

Wir sind stolz darauf, dass wir bei diesem innovativen Projekt mitwirken und den Skiverleih mit unseren Produkten wie Skiaufbewahrungssystemen und Skischuhtrockner einrichten durften.“







## Discovery mit 5 Modulen: Erfolgreicher Skiservice – auch abseits der Skigebiete

Sport Hochleithner in Bad Wimsbach

Wo steht der größte Skiserviceautomat in Oberösterreich? Bei Sport Hochleithner in Bad Wimsbach, einer Gemeinde mit knapp 2500 Einwohnern, ca. 50 km vom nächsten größeren Skigebiet entfernt. Das Erfolgsrezept der vorausschauenden Unternehmer? Hohes Qualitätsbewusstsein und viel Liebe zum Detail, gewürzt mit persönlichem Einsatz.

Alfred Hochleithner und sein Sohn, der das Geschäft demnächst in 4. Generation führen wird, tauschen die automatische Finish Shuttle 3C gegen eine Discovery mit den 5 Bearbeitungsmodulen Stein, Disc, Stein, Disc und Finish. Die Sporthändler sind von der neuen, leistungsstarken Maschine begeistert, mit der sie in kurzer Zeit mehr Durchsatz schaffen und außerdem perfekte Service-Ergebnisse erzie-

len. Das brückenlose Schleifen und das Skimagazin für 16 Ski sparen Kraft und Zeit.

Als besonderen Pluspunkt an der neuen Maschine nennt Alfred Hochleithner die elektronische Winkelverstellung: Damit kann er schnell und mühelos auf die verschiedenen Kundenwünsche eingehen, die Kante wird mit der Disc Technologie so exakt wie im Rennlauf geschliffen.

Mit den 2 Steinmodulen für Vor- und Feinschliff schafft die Maschine jedes Strukturmuster für die unterschiedlichsten Schneebedingungen. So zum Beispiel die Wellenstruktur, ideal für alle Bedingungen und zurzeit ein Markenzeichen von Sport Hochleithner. Die Struktur begeistert ihre Kunden regelmäßig und entlockte einem Skifahrer schon die Aussage: „So schöne Ski, die sind jetzt fast zu schade zum Fahren!“



Alfred Hochleithner und sein Sohn sind zufrieden mit der Belagsstruktur.



Neu in der Werkstatt: eine Discovery mit 5 Modulen



Auch der Belagreparaturautomat Basejet hat seinen Platz in der Werkstatt.

## Bindungsüberprüfung mit System.

Für Bindungsüberprüfung und Einstellung hat Sport Hochleithner gleich 2 Geräte, damit sich Vater und Sohn beim Arbeiten nicht in die Quere kommen. Jeder Kunde bekommt auf seine Ski einen gut sichtbaren Aufkleber mit dem Prüfdatum, das ihn an die nächste Prüfung erinnert. Für Alfred Hochleithner Junior, der im Nebenberuf studierter IT-Experte ist, „eine Funktionsüberprüfung eines zwar wartungsfreien Systems, das dennoch geprüft gehört.“ Die Kunden nehmen das sehr gut an und die meisten lassen die Überprüfung jährlich durchführen.

## BOOTDOC Einlagen gehören einfach dazu.

Ein weiteres Erfolgsprodukt der Familie Hochleithner sind BOOTDOC Einlagen, welche bei mehr als 80 % der Skischuhe, aber genauso bei Wander-, Lauf- und Arbeitsschuhen mitverkauft werden. Alfred Hochleithner Senior, der aus der Schuhmacherbranche kommt, ist überzeugt, dass jeder Fuß eine perfekte Bettung braucht. Sport Hochleithner ist inzwischen bekannt dafür, bei Fußproblemen Lösungen zu finden.



Überzeugt vom Nutzen der BOOTDOC Einlagen: Alfred Hochleithner mit der BD FF S9 für perfekten Halt im Schuh



## Stefan Wese, Die Bredlwerkstatt in Lappersdorf:

„Für einen guten Skiservice mussten wir vorher sehr viel Zeit investieren. Mit der neuen Scout Plus erleben wir eine gewaltige Vereinfachung im Ablauf und natürlich eine extreme Zeitersparnis. Die Maschine ist super einfach zu reinigen und zu warten und bei den Schleifergebnissen erreichen wir jetzt eine Top-Qualität. Wir sind rundherum zufrieden!“



Die Inhaber der Bredlwerkstatt v.l. Stefan Wese und Peter Tippelt





## Vom Sportartikelverkäufer zum Hotspot für aktive Freizeitbegeisterte

A.S Adventure in Belgien

A.S Adventure startete in den 40er Jahren mit dem Verkauf alter Armeeausrüstungen amerikanischer Soldaten. Das „A.S“ im Firmennamen steht für „American Stockhouse“. Im Laufe der Jahre hat sich A.S Adventure zu einem Erlebniskonzept für den aktiven Freizeitsportler entwickelt. Aktuell betreibt A.S Adventure 49 Geschäfte in Belgien, Luxemburg und Frankreich mit über 900 Marken im Outdoor- und Modebereich.

**Discovery: „die beste Maschine am Markt“.**

Vor 7 Jahren investierte A.S Adventure in die erste Discovery mit 6 Modulen, mit der sie mehr als 300.000 Ski und 35.000 Snowboards servicierten. Die neue Discovery bsdspdf verfügt über ein zusätzliches Band-Modul speziell für Snowboards. Mit dieser einen Maschine beliefert A.S Adventure alle Geschäfte mit Verleihski und Kundenski. Das bedeutet den Service von 30.000 Paar Ski und 5.000 Snowboards pro Saison. Zu echten Stoßzeiten schafft

die Mannschaft 1.100 Paar Ski am Tag, wenn sie von 6:00 Uhr früh bis Mitternacht arbeitet.

**A.S Adventure ist begeistert von der neuen Discovery und Werkstatlleiter Bart Vandikkelen fasst die Vorteile zusammen:**

- Mit dieser Maschine können wir ein hohes Volumen, Ski und Snowboards, mit einer konstanten Qualität bearbeiten.
- Das Skimagazin Paternoster gibt uns die Zeit, die Ski vorzubereiten, während die Discovery bei voller

Geschwindigkeit läuft.

- Mit den 2 Stein- und 2 Disc-Modulen haben wir immer eine gute Struktur und perfekte Kanten.
- Der Polier- und das Wachs-Modul ergeben ein großartiges Endprodukt ohne weitere manuelle Nachbearbeitung.

**„Für uns sind die konstante Qualität und der hohe Output großartig. Durch die ständige Weiterentwicklung ist dies ohne Zweifel die beste Maschine auf dem Markt. Tolle Arbeit, WINTERSTEIGER!“**



# Jetzt Wartungstermin vereinbaren!

Nach der Saison ist vor der Saison und damit der richtige Zeitpunkt, um einen Termin für die Maschinenwartung zu vereinbaren. Franz Zeppetbauer, Leitung Technischer Kundenservice, erklärt, warum Skiservicemaschinen nach der Wintersaison gewartet werden sollen und welche Vorteile eine rechtzeitige Wartung bietet.

## Worum geht es bei der Maschinenwartung?

Ein Großteil unserer Kunden lässt den Maschinenpark regelmäßig warten, da eine Wartung für ihre stark beanspruchten Maschinen die Voraussetzung für einen reibungslosen Einsatz während der Saison ist.

## Wann sollte die Maschinenwartung am besten stattfinden?

Am besten gleich nach der Saison anmelden, damit wir die Wartungsarbeiten bis Ende September durchführen können. Dabei können die Kunden aus zwei Varianten auswählen und sich einen **Preisvorteil** sichern. Bei Bedarf bleibt uns so vor Saisonbeginn noch Zeit für ein „Start-up“, also eine Inbetriebnahme der Maschine, mit einem qualifizierten WINTERSTEIGER Techniker und Ihrem Servicepersonal. In diesem

Rahmen ist auch eine extra Schulung der Werkstättenmitarbeiter vor Ort möglich!

**Welche Vorteile gibt es noch?** Mit der jährlichen Wartung sichern sich die Kunden einen kostengünstigen Nachfolgeinsatz und die kostenlose Wochenendhotline.

## Werden auch die Bindungseinstellgeräte angeschaut?

Ja, wir prüfen auf unserer Inspektionstour auch die Bindungseinstellgeräte und informieren unsere Kunden, was zu beachten ist. **Zum Beispiel über die neue internationale Norm ISO 11088.** Bei der Inspektion wird das Einstellgerät softwaremäßig upgedatet, sodass ab heuer nicht mehr im +/- 15%-Bereich eingestellt wird, sondern normgerecht lt. Tabelle. Zusätzlich müssen



Franz Zeppetbauer, Leitung  
Technischer Kundenservice

künftig zur ausgefüllten Einstellkarte weitere Daten betreffend Ski, Schuh und Bindung angegeben werden. Dies kann je nach Ausführung des Gerätes mit einem Beiblatt erfolgen. In Deutschland erfolgt die Ausrollung der national gültigen Norm möglicherweise erst im Laufe des Jahres, in Österreich und der Schweiz hat die Norm bereits Gültigkeit.

## Anmeldung

Entweder telefonisch oder per E-Mail bei unserem Kundendienst-Team



### Tirol und Vorarlberg:

Thomas Neulentner  
Tel: 07752 919-318  
thomas.neulentner@wintersteiger.at



### Wien, Niederösterreich, Oberösterreich, Burgenland, Steiermark, Kärnten, Osttirol und Salzburg:

Florian Finkenzeller  
Tel: 07752 919-301  
florian.finkenzeller@wintersteiger.at



### Deutschland:

Herbert Glück  
Tel: 03628 66399-1971  
herbert.glueck@wintersteiger.at



### Schweiz:

Simon Brenneis  
Tel: 041 780 23 05  
simon.brenneis@wintersteiger.at



### Italien:

Tel: 339 34 80 178  
info@wintersteiger.it



**wintersteiger.com/  
service**

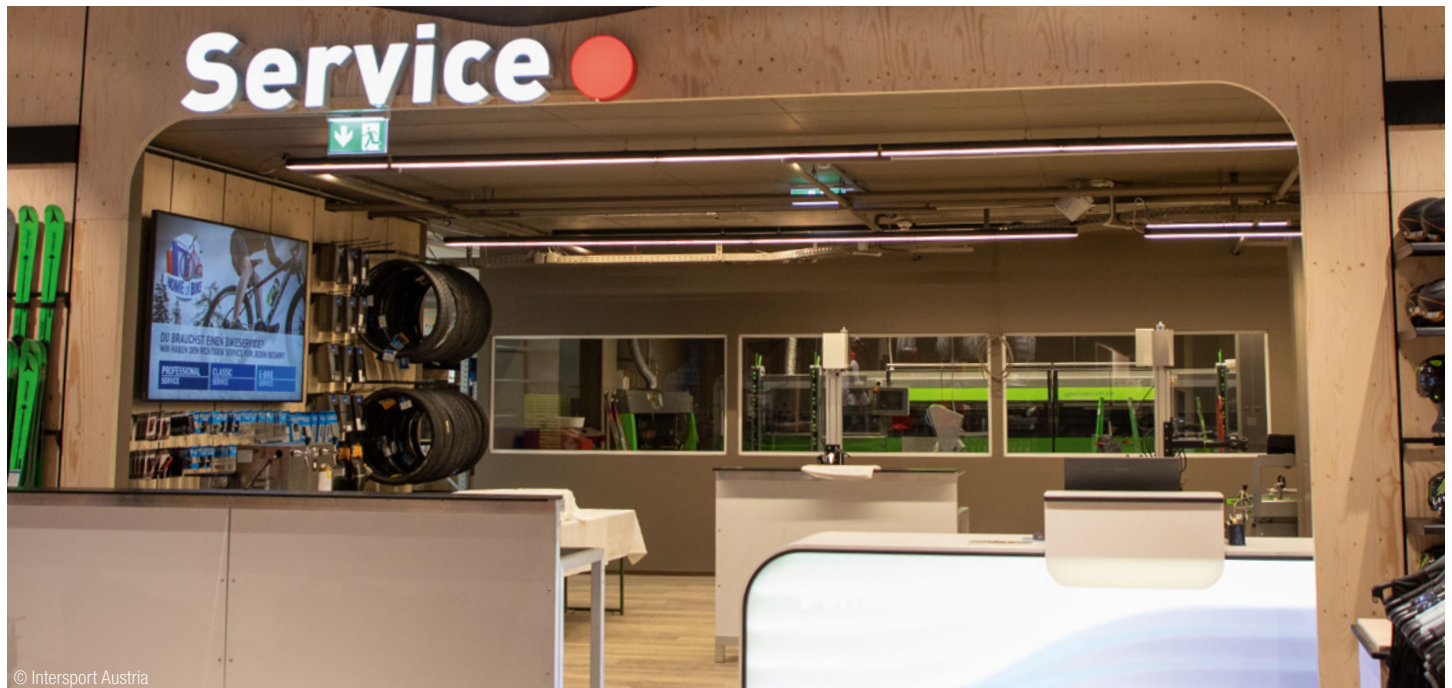




## Flagship-Store der Superlative nimmt WINTERSTEIGER an Bord

Intersport Tscherne in Graz

Der neue Flagship-Store von Intersport Tscherne in Graz ist mit 7.500 m<sup>2</sup> der größte Intersport Shop in Europa. Mit vielen Attraktionen wie einem Eislaufplatz, einem Baumhaus für die Kinder sowie Erlebniswelten für Ski, Outdoor und Bike ist der Sportshop eine einzigartige Einkaufs- und Erlebniswelt. Intersport Tscherne ist ein österreichisches Familienunternehmen in der vierten Generation und in Graz eröffnete Harald Tscherne sein 12. Sportgeschäft.



© Intersport Austria

### Skiservice als Kundenattraktion.

Für diesen sowie für Sportshop Nummer 11, der im Oktober 2019 in Salzburg-Bergheim eröffnet wurde, investierte Harald Tscherne in jeweils einen Skiserviceautomaten Discovery mit 4 Bearbeitungsmodulen. In Graz kann der Kunde der Discovery, die bei der Skiabgabe hinter einer Glasfront steht, beim Arbeiten zusehen. Mit dieser Ansicht betont

Intersport Tscherne einmal mehr den Charakter eines professionellen Fachgeschäftes. „Im urbanen Bereich gibt es kaum mehr Skiservice, der wird meistens ausgelagert. Wir aber haben die Qualität selbst in der Hand“, erklärt Service-Verantwortlicher Andreas Pitzl. Mit der neuen Discovery ist Andreas Pitzl höchst zufrieden: „Das ist eine Top-Maschine! Die Ergebnisse sind perfekt und sie läuft absolut zuverlässig.“ Durch den doppelten Schleifstein braucht

es kein Vorschleifen mehr: „Wir sind mit dieser Konfiguration, mit den 4 Bearbeitungsmodulen Stein, Stein, Disc und Polier sehr schnell, der Kunde bekommt bei uns die Ski innerhalb von 24 Stunden perfekt präpariert“, so Andreas Pitzl.



## „Aha-Erlebnis“: Fußanalyse in 3D.

Obwohl bei Intersport Tscherne bestens geschultes Fachpersonal arbeitet, wird die Fußanalyse mit dem 3D Scanner Vandra von BOOT-DOC sehr geschätzt. „Der Scanner ist ein tolles Medium. Auch wenn wir selbst auf den ersten Blick sehen,



Basejet: Belagrepatur-Automat für Ski und Snowboards

dass der Kunde eine Einlage braucht, geben wir ihm mit dem Fußscan eine digitale Bestätigung. Daher startet jeder Schuhverkauf mit der Frage: Wurde Ihr Fuß schon analysiert?“, erklärt Peter Seinitzer den Ablauf. Die Kunden reagieren sehr positiv. Sie nehmen auch Wartezeiten in Kauf und stellen sich beim Scanner an. „Das Aha-Erlebnis ist groß, wenn

beispielsweise ein Fuß länger ist als der andere. In 8 von 10 Fällen verkaufen wir mit dem Skischuh auch die Einlagen mit“, bestätigt Peter Seinitzer den Erfolg des Scanners, der im Winter bei den Skischuhen und im Sommer im Outdoor-Bereich im Einsatz ist.

NEUPRODUKTE

VERLEIH  
DER ZUKUNFT

SKISERVICE

SKIVERLEIH

SKIDEPOT

BOOTDOC  
HOTRONIC



## Toni Göpfert, Sporthaus Göpfert in Dresden:

„Das Werkstattgeschäft ist wichtig – und wird auch in Dresden immer wichtiger. Ohne eine vernünftige Werkstatt macht ein Ski-Sortiment aus meiner Sicht keinen Sinn. Mit dem Erfolg unserer Werkstatt sind gleichzeitig auch die Verkäufe von Alpin- und Langlaufski sowie Skischuhen sehr deutlich angestiegen.“



Perfekter Skiservice auch in Dresden wichtig: Toni Göpfert vor seiner neuen Mercury Msd





## Auf das Finish kommt es an!

Skiverleih Sportcenter in Zell am Ziller

Vor mehr als 30 Jahren startete das Unternehmen „ATL – Autoreisen Taxi Lois“ mit 200 Paar Verleihski und als allererster Skiverleiher im Ort. Maschine für Maschine wuchs der Skiverleih von Familie Brindlinger: Zur Micro 1 kam ein Wachserät, es folgte das Bindungseinstellgerät Skitronic, ein Polyjet für die Belagverbesserung und vor 15 Jahren der erste Skiserviceautomat, eine Shuttle. Die Konkurrenz schläft nicht und inzwischen teilen sich Isabella und Gerlinde Brindlinger die Talstation mit 2 weiteren Skiverleihern. Mit erstklassiger Qualität haben sich die Unternehmerinnen einen treuen Kundenkreis aufgebaut und voriges Jahr ihre Shuttle gegen eine Mercury Lsdf getauscht. Ein Schritt, mit dem sie sehr zufrieden sind.

**Stein, Disc, Finish: eine innovative Maschinenkonfiguration.**

„Für unseren Arbeitsablauf ist das Finish Modul für das Wachsen sehr wichtig. Das hatten wir bei der Shuttle und das wollten wir unbedingt wieder haben“, erklärt Chefin Isabella Brindlinger, warum sie sich für eine Mercury mit Ladeinheit und den 3 Bearbeitungsmodulen Stein, Disc und Finish entschieden hat. Um das optimale Wachsergebnis zu erzielen, entwickelten Mutter

und Tochter ein „Spezialverfahren“: Sie fahren den Ski nach der Bearbeitung mit dem Stein Modul und dem Disc Modul noch einmal zurück, reduzieren die Maschinengeschwindigkeit auf 8 Meter pro Minute und lassen ihn langsam über das Finish Modul gehen. „Qualität hat absoluten Vorrang vor Quantität! Bei uns wird ein Ski nach jedem Verleihvorgang aufbereitet. Egal ob für

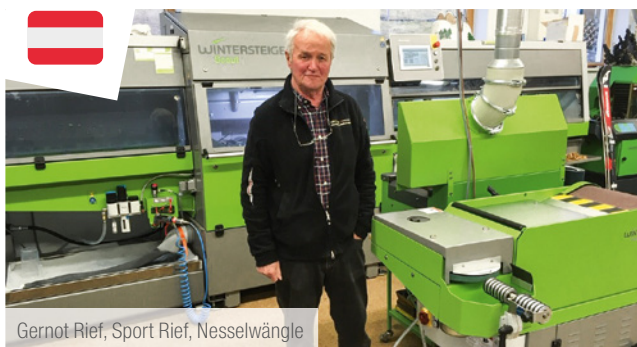
Anfänger oder fortgeschrittene Fahrer, der Ski muss passen. Wir haben viele Stammkunden, die unsere Qualität schätzen und wir erhalten viel Lob für unseren Skiservice.“ Die neue Mercury Lsdf bringt den beiden Unternehmerinnen viele weitere Vorteile: Sie ist schneller, sauberer, schleift schönere Kanten und kann auch Snowboards bearbeiten.



# Willkommen in der Automatenfamilie!



Thomas Lassacher (Mitarbeiter), Sportshop Skiworld, Obertauern



Gernot Rief, Sport Rief, Nesselwängle



Markus Klieber, Sport 2000 Klieber, Eben im Pongau



Daniele und Lorenzo Clatoud und Mitarbeiter Nik, New Sporting – Sauze d'Oulz.



Alberto Moga, Deportes J Moga, Baqueira, Lleida



Serviceteam von Sport und Freizeit, České Budějovice



## Johann Schober, Sport Schober in Bad Gastein:

„Sport Schober ist im Alpenraum bekannt für höchste Qualität. Wir waren bereits mit dem Vorgängermodell der Discovery sehr zufrieden und haben uns daher für die neue Discovery sdsdpf mit den 6 Bearbeitungsmodulen Stein, Disc, Stein, Disc, Polier und Finish entschieden. Mit dieser tollen Maschine erreichen wir beides: hohen Durchsatz und hohe Qualität. Im Vergleich zu früher verbrauchen wir viel weniger Strom, die Kosten sind erheblich gesunken!“



© Klemens Klinger





## Ein Skigebiet entsteht – WINTERSTEIGER ist dabei

### Amirsoy Resort in Usbekistan

Am 21. Dezember 2019 fand die offizielle Eröffnung des Skiresorts Amirsoy statt. Amirsoy ist ein einzigartiger Ganzjahreskurort und der erste in Usbekistan, der die neuesten internationalen Qualitäts-, Komfort- und Sicherheitsstandards erfüllt sowie die notwendige Winter- und Sommerinfrastruktur gewährleistet. Das Skiresort befindet sich in einer der malerischsten Gegenden des Tian Shan-Gebirges, nur 65 Kilometer von Taschkent, der Hauptstadt Usbekistans, entfernt. Während der ersten Wintersaison hatten die Skifahrer die Möglichkeit, 10 Pisten verschiedener Schwierigkeitsgrade zu genießen. Amirsoy wird stufenweise umgesetzt: Die erste Phase wurde im Dezember 2019 abgeschlossen, die nächste wird voraussichtlich 2022 fertiggestellt.



WINTERSTEIGER beteiligte sich aktiv an der Planung und Realisierung des Amirsoy-Projekts und lieferte Maschinen für die Skiservicewerkstatt: eine Bandschleifmaschine Omega B, einen Baseman für die Belagausbesserung und eine Wax-

jet Heißwachsmaschine. Im Skiverleih kommen Easystore Flex Aufbewahrungssysteme für 350 Paar Ski sowie Easystore Shopmöbel zum Einsatz. Die Unternehmensleitung des Amirsoy Resort schätzte die Unterstützung von WINTERSTEIGER

während Projektierung und Einrichtung – alle Produkte und Lösungen wurden zur vollsten Zufriedenheit des Kunden geliefert und in Betrieb genommen.





# Perfekter Skiservice per Onlinehandel

## Skitreff in Nellingen

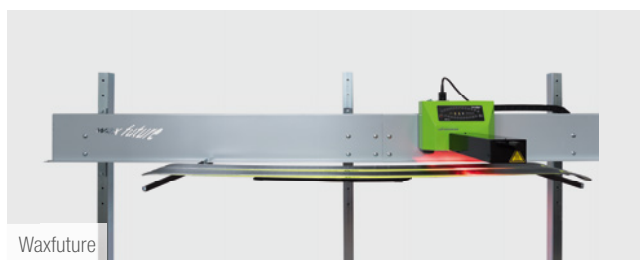
Seit 20 Jahren betreibt Ingo Salein einen florierenden Onlinehandel in Nellingen bei Ulm und verkauft pro Saison bis zu 5.000 Paar Ski über das Internet – europaweit. Mit der Struktur- bzw. Servicequalität der fabrikneuen Ski war der Unternehmer aber nicht immer zufrieden und richtete sich daher eine eigene Skiservice-Werkstatt ein.



www.skitreff.de



Mercury



Waxfuture

„Die Kunden glauben, sie haben mit einem neu gekauften Ski ein Top-Produkt, dabei werden die Ski vom Hersteller meistens nur plan geschliffen. Ich hatte viele Anfragen, warum denn der neue Ski nicht gut läuft“, erklärt Ingo Salein seine Entscheidung, warum er den Skiservice ab sofort selbst in die Hand nimmt.

### Keine halben Sachen.

Im Zentrum seiner neuen Werkstatt steht eine Mercury Lsdp mit den 3 Bearbeitungsmodulen Stein, Disc und Polier und Ladeeinheit. „Der Ski-

serviceautomat ist zwar groß, aber wir wollten es gleich richtig angehen und keine halben Sachen machen. Mit der Mercury arbeiten macht richtig Spaß und die Ergebnisse sind toll“, schwärmt Ingo Salein. Er schätzt die vielen Einstellmöglichkeiten bis hin zum Rennservice. „Wichtig war mir, dass der Ski gleich fertig bearbeitet aus der Maschine kommt und mit der praktischen Ladeeinheit muss ich auch nicht daneben stehen bleiben“, so Ingo Salein.

Der Onlinehandel, ursprünglich nur ein Hobby, wuchs jedes Jahr

ein Stück. Mit dem Skiservice, den Ingo Salein ab nächstem Jahr bei der Ski-Bestellung gleich mit anbieten wird, hat sich der innovative Sporthändler ein weiteres Standbein geschaffen.

Für das anschließende Wachsen steht die Wachsmaschine Wax Future mit Infrarot-Technologie bereit. „Man sieht, wie durch die Bestrahlung das Wachs tief eindringt, das ist sehr beeindruckend“, freut sich Herr Salein. Fürs perfekte Finish sorgt dann die Bürstenmaschine Speedbrush.

NEUPRODUKTE

VERLEIH  
DER ZUKUNFT

SKISERVICE

SKIVERLEIH

SKIDEPOT

BOOTS  
HOTRONIC





## Wir feiern den 1500. Automaten!

Weltmarktführer bei Rennservice und Automaten

Mit rund 40 Jahren Erfahrung und mehr als 1.500 ausgelieferten Skiserviceautomaten hat sich WINTERSTEIGER zum Weltmarktführer bei Rennservice und Automaten entwickelt. Daniel

Steininger, Leitung Geschäftsfeld SPORTS: „WINTERSTEIGER Maschinen überzeugen schon seit vielen Jahren namhafte Rennteams. Aufgrund der hohen Maschinenqualität und den präzi-

sen Serviceergebnissen werden immer mehr Rennski auf unseren Serviceautomaten Discovery und Mercury geschliffen. Die beste Bestätigung für unsere Maschinen.“

### Willkommen im Race Lab!

Das Unternehmen fragte bei Skiverbänden und Skiherstellern nach und zeigte im Race Lab auf der ISPO, warum z.B. der Österreichische Skiverband, und viele Rennlaufverantwortliche auf die Maschinen aus Ried setzen.

Mehr Infos unter: [wintersteiger.com/racelab](http://wintersteiger.com/racelab)



[wintersteiger.com/racelab](http://wintersteiger.com/racelab)

## Wir gratulieren zum Skiserviceautomaten!

134 Automaten – Discovery, Mercury und Scout – installierte WINTERSTEIGER zur Saison 2019/20.

Wir bedanken uns für die gute Zusammenarbeit!

### ÖSTERREICH

Atomic Austria Gmbh, Altenmarkt/Pongau  
Christoph Pürcher Gmbh, Bad Mitterndorf  
Feelfree Touristik, Ötz  
Hochleithner, Bad Wimsbach  
Intersport Strasser, Zell / Ziller  
Intersport Tscherne, Graz und Bergheim  
Intersport XI, Feldbach  
Magistrat der Stadt Wien, Wien  
Pitz Rent Tal, St. Leonhard / Pitztal  
Rentworld Noichl, St. Johann in Tirol  
Schmittenhöhe, Zell am See  
Schuh-Schi-Tennis-Daum, Hochburg Ach  
Schuh-Sport Kendlbacher, Großarl  
Skisport Hartl, Ried Im Zillertal  
Skiverleih Margreiter, Niederau/Wildschönau

### Sport & Mode Tritscher, Schladming

Sport 4 You, Sölden  
Sport Holzner, Obertauern  
Sport Klieber, Eben Im Pongau  
Sport Rief, Nesselwängle  
Sport Schober, Bad Gastein  
Sport Schwarz, Berwang  
Sportcenter, Zell / Rohrborg  
Walch Skiservice, Lech

### DEUTSCHLAND

Bausch Performance, Grossdeinbach  
Brodbeck Gmbh, Metzingen  
Frank Und Rüdiger Günl, Wilkau-Hasslau  
Göpfert Wieland, Dresden  
Hagen Bergmann, Zittau  
May Gmbh, Laufenburg  
Ski- und Sportprofis, Mainz  
Skischule Alpenwelt Karwendel, Mittenwald  
Skitreff, Nellingen  
Skiverleih Garmisch-Partenkirchen, Garmisch-Partenkirchen  
Sport Katzmaier, Stuttgart  
Sport Schettel, Olsberg  
Stefan's Bredlwerkstatt, Lappersdorf bei Regensburg  
Zehentner Johannes, Bayrischzell

## SCHWEIZ

Addiction Neuchatel, Saint-Aubin-Sauges  
Bikeshop Skiservice, Saas Fee  
Blösch Rent and Service, Baden  
Castella Sports, Bulle  
Fun Sport, Saas Grund  
Future Service, Zuzwil (2x)  
Intersport Skiservice Egger, Grindelwald  
Kaiser Ski-Sport, Leuzigen  
Neige Aventure, Haute Nendaz  
Ski-Shop Ramser, Lengnau Bei Biel  
Ski Zauber Wald, Wald  
Sörenberg Carving Sport, Sörenberg  
Sporthaus Lauchernalp, Wiler  
Sport Schüür, Mauren  
Sss-Center, Uetendorf  
Stöckli Swiss Sports, Hoch Ybrig

## SPANIEN

Cetursa Sierra Nevada, Sierra Nevada - Granada  
Decathlon España, S.A. - Sc Leon,  
Villadangos Del Paramo - Leon  
Deportes Mofa, Lleida

## SCHWEDEN

Alpinbutiken Lindvallen, Sälen  
Alpingaraget I Stockholm, Stockholm

## NORWEGEN

Geilo Skisenter As, Geilo  
Norsk Alpinservice As, Oslo  
Sport 1 Sno, Lorenskog  
Sno - Atomic Pro Center, Lorenskog

## FINNLAND

Rukakeskus Oy, Rukatunturi

## BELGIEN

As Adventure, Hoboken

## POLEN

Bike System, Rybnik  
Szwagier Team, Szczyrk

## FRANKREICH

Aussois Sports, Aussois  
Espace Gliss, Meribel  
Esports Rossell, La Massana  
Sarl Getski, Les Gets  
Sas Altitude Investissement, St Chaffrey  
Ski Paradise Sarl, Meribel Les Allues  
Skis Rossignol Sas -Course, St Jean De Moirans  
Speck Sports, Bitschwiller-Lès-Thann  
The Hub, Les Gets  
Veyrat Sports, Manigod

## ITALIEN

1550 Sport, Madesimo  
Alternativa Sport, Sistiana  
Asilo Neve Skiminiclub Sas, La Villa In Badia  
Bruno Sport, Biella  
Cecco Sport Snc, Bormio  
Dolomiti Adventures, Selva Di Gardena  
Hotel Plazola, Selva Di Gardena  
Ista Spa, Cortina D'Ampezzo  
Montelli Sport Sas, Peio Fonti  
Mpk Clan, Livinallongo Del Col Di Lana  
New Sporting S.A.S., Sauze D'Oulx  
Noleggio Ski Bar, Andalo  
Rent And Go Sestriere, Sestriere  
Rent Ski La Flu, Corvara  
Rossignol Sci, Formigiana  
S.I.B. - Societa' Impianti Bormio, Bormio  
Ski & Tennis Service, Udine  
Skiarea Miara, Marebbe  
Sport Edoardo, Corvara In Badia  
Sport Haus, Riva Valdobbia  
Sport Passion, Albignasego  
Sport Tenne, Sankt Valentin An Der Haide  
Sportime, Mantova  
Sporting Kg, Steinhaus  
Technical Ski, Tolmezzo  
Tommasini S.P.A., Santa Maria Di Sala (2x)

## USA / KANADA

Alpin Haus, Amsterdam  
Alpine Options, Warren  
Aspen Skiing Co C/O Abg, Basalt  
Boutique Ubac De Bromont, Bromont  
Boyne Country Sports - Grand Rapids,  
Grand Rapids  
Buckeye Sports Center, Peninsula  
Eldora Mtn Resort, Nederland  
Equipe Sport, Rawsonville  
Evogear, Denver  
Foothills Ski Life, Llc, Denver  
Gestion Bhn Inc, Trois-Rivières  
Groupe Sierra Mojo Inc., Laval  
Happy Tunes, Carrabassett Valley  
Lone Pine Gear Exchange, Salt Lake City  
Pinnacle Ski & Sports, Stowe  
Rei #44, Boulder  
Sporting Life, Burnaby  
Sturtevant's Of Sun Valley, Ketchum  
Taos Ski Valley, Taos Ski Valley  
Vail Ski Academy, Minturn  
Vista Bahn Ski Rentals, Vail

## TSCHECHISCHE REPUBLIK

Helia Sport Praha, Praha 8  
Sport und Freizeit, Ceske Budejovice  
Skiplzen.Cz, Plzen

## SLOWENIEN

Extreme Vital, Ljubljana  
Hotel Planja, Zrece  
Sport Bernik, Kranjska Gora

## AUSTRALIEN

Bumps Snowsports, Elsternwick

## JAPAN

Ogasaka Ski Co. Ltd, Nagano City





## Gelebte Rennlaufkompetenz:

WINTERSTEIGER Exklusivpartner der „Atomic Pro Center“



Seit über 20 Jahren sind WINTERSTEIGER und Atomic (Amer Group) Partner, weltweit hat Atomic mehr als 30 WINTERSTEIGER Skiservicemaschinen im Einsatz. Diese Partnerschaft wird nun intensiviert und auf die „Atomic Pro Center“ ausgeweitet.

Hinter „Atomic Pro Center“ steht geballte Rennlaufkompetenz: Es handelt sich um Fachgeschäfte für Skirennläufer und FIS Mitglieder, vom Nachwuchs bis zum Weltcup-Fahrer erhalten die Profisportler hier ihre gesamte Ausrüstung. WINTERSTEIGER, bekannt für Innovationen im Rennservice, wird weltweit exklusiver Servicepartner, d.h. die Atomic Pro Center werden mit WINTERSTEIGER Skiservicemaschinen ausgestattet. Für Sporthändler, die ein Atomic Pro Center betreiben, ist WINTERSTEIGER der von Atomic empfohlene Servicepartner. Daniel Steininger, Leitung Geschäftsfeld Sports bei WINTERSTEIGER,

zur neuen Kooperation: „WINTERSTEIGER und Atomic sind seit Jahrzehnten erfolgreiche Partner und aus intensiven Gesprächen resultierten zusätzliche Synergien. Durch diese erweiterte Kooperation ergibt sich für beide Unternehmen eine Win-win-Situation. Wir sind sehr stolz, dass Atomic als eine der erfolgreichsten Marken im Skisport zu 100 % auf WINTERSTEIGER vertraut!“ Dies bestätigt Atomic Geschäftsführer Wolfgang Mayrhofer: „Die Rennserviceabteilung von Atomic vertraut seit vielen Jahren auf Maschinen von WINTERSTEIGER. Bereits 1997 startete man mit der Kantenschleiftechnologie Ceramic

Disc Finish, damals noch mit einer Trim 90. WINTERSTEIGER war immer ein verlässlicher Partner: Hohe Kompetenz, toller After-Sales-Service und schnelle Erreichbarkeit zeichnen WINTERSTEIGER aus. Wir freuen uns auf die intensive Zusammenarbeit im Atomic Pro Center.“

An Ideen für künftige gemeinsame Projekte mangelt es nicht: Neben der Ausstattung mit Skiservicemaschinen umfasst die Kooperation Kampagnen zum Thema Skiservice oder das Abhalten von Skiservice-Seminaren in der Atomic Academy.



ATOMIC

PRO  
CENTER

WINTERSTEIGER  
Exclusive machine supplier



wintersteiger.com/  
news

# WINTERSTEIGER unterstützt das US-amerikanische Land Rover Ski-Alpin-Team beim Vorsaisontraining in Copper Mountain

## Land Rover Ski-Alpin-Team in Copper Mountain

WINTERSTEIGER, seit 2001 offizieller Partner von U.S. Ski & Snowboard und exklusiver Skiserviceanbieter des US-amerikanischen Land Rover Ski-Alpin-Teams, eröffnete letzten November eine Pop-up-Werkstatt beim U.S. Ski Team Speed Center in Copper Mountain.

Die Wahl von WINTERSTEIGER, wenn es um den Skiservice geht, ist sowohl für das Profiskiteam als auch für andere Mitglieder des U.S. Ski & Snowboard Verbandes, die in Copper Mountain trainieren, selbstverständlich. Das liegt nicht zuletzt an der Weltcup-Erfahrung und bisherigen Unterstützung des US-amerikanischen Skiteams durch das Unternehmen. Das Ziel des US-amerikanischen Skiteams war es, eine Ausbildungsplattform ins Leben zu rufen, über die Trainer

lernen, Ausrüstungsprobleme schnell zu erkennen. Bei dieser Veranstaltung arbeiteten Renntechniker von WINTERSTEIGER mit Swix und dem früheren Servicetechniker des US-amerikanischen Skiteams, Graham Lonetto, zusammen.

„WINTERSTEIGER und Swix stellten ein Servicecenter auf die Beine, das durch seine moderne Ausstattung und das gut ausgebildete Skiservicepersonal glänzte. Die Entwicklung der Athleten, die am Copper

Mountain Camp teilnehmen, wurde durch diese Initiative nachhaltig vorangetrieben“, so der Direktor des US-amerikanischen Land Rover Ski-Alpin-Teams, Jesse Hunt. „Hunderte Ski wurden überprüft und anschließend von den Technikern vor Ort einem professionellen Skiservice unterzogen. Das war eine beeindruckende Erfahrung für unsere aufstrebenden Athleten.“

**Lesen Sie den ganzen Artikel unter [wintersteiger.com/news](http://wintersteiger.com/news)**



Mike Beers (WINTERSTEIGER) und Paul Suomi (Ski Club Vail, einer unserer Partner) beim Skiservice für das Land Rover U.S. Alpine Ski Team.





## WINTERSTEIGER Skiservice goes mobile!

Mobiles Skiservice für den Rennlaufnachwuchs in Norwegen  
Norsk Alpinservice AS

Nur wenige junge Rennläufer können sich einen professionellen Skiservice leisten. Um Chancengleichheit beim Nachwuchs zu gewährleisten, startet die WINTERSTEIGER AG gemeinsam mit ihrem Partner Norsk Alpinservice AS ein mobiles alpinen Skiservice in Norwegen. Das Skiservice kommt damit zu den Rennläufern und nicht umgekehrt. Das Innovative daran: Erstmals wurde ein Truck mit einer vollautomatischen Servicemaschine ausgestattet, die zu 100 % autark von den Ressourcen im Umfeld betrieben werden kann. Das AMC „Alpine Mobile Center“ fährt zusätzlich mit einem Racing-Shop und einer Boot Fitting-Station durchs Land.

„Junge Rennläufer müssen bei uns in Norwegen oft weite Strecken für einen professionellen Skiservice zurücklegen. Das ist auch mit hohen Kosten verbunden. Jugendliche, deren Eltern entsprechende finanzielle Ressourcen zur Verfügung stellen können, sind deshalb immer im Vorteil. Wir möchten mit unserem mobilen Skiservice dazu beitragen, dass die Kosten wesentlich reduziert werden und somit

Chancengleichheit herrscht“, betont Morten Mork, Inhaber von Norsk Alpinservice AS. Er ist im alpinen Jugend-Rennlauf in Norwegen tätig und bringt sowohl einen sportlichen als auch einen innovativen Background in die Kooperation mit ein.

„Wir konnten für unser Projekt keinen besseren Partner als WINTERSTEIGER finden. Die Qualität der Serviceanlagen ist einzigartig“,

freut sich Morten Mork. Das mobile alpine Skiservice startet in Norwegen als Pilotprojekt. „Wir sind überzeugt davon, dass wir unser Konzept erfolgreich umsetzen können. Wenn uns das gelingt, können diese mobilen Service-Center schon bald ein alltäglicher Anblick an den Pisten sein“, schaut Morten Mork in die Zukunft.



© MAN Norway, Vennlig Hilsen



wintersteiger.com/  
racelab

## Rennservice auf Rädern

Damit auf Schneeverhältnisse und Wetterbedingungen vor Ort rasch reagiert werden kann, kommen im Rennlauf immer öfter mobile Skiservice-Lösungen zum Einsatz. Der ÖSV begleitet die wichtigsten Events mit einer mobilen Skiservicewerkstatt, die Olympischen Spielen 2018 in Südkorea beispielsweise mit 3 Skiservicemaschinen im Container, einer Omega RS 150, einer Race NC und einer Micro.

### Toni Giger, Sportdirektor und Leiter der Abteilung Race Service & Technologie:

„Wir wollen das beste Schleifequipment vor Ort zur Verfügung haben, damit wir je nach Schneebedingungen den letzten, optimalen Schliff anbringen können. An Austragungs-orten wie Südkorea oder China, wo

uns noch Erfahrungswerte fehlen, ist das noch wichtiger. Wir kennen es von Europa und Nordamerika nicht, dass z.B. Sand im Schnee ist und müssen uns teilweise ganz neu orientieren.“



Auch der DSV ist seit dieser Saison mobil. Der neue Service-Container, ausgestattet mit einer Race NC, kam zum ersten Mal beim Biathlon-Weltcup in Antholz, Südtirol, zum Einsatz und begleitete die Athleten während der WM von Rennen zu Rennen.

### Enrico Heisig, Leitung Technologiezentrum Oberhof:

„Vor allem im nordischen Bereich und Biathlon kann es ausschlaggebend sein, dass wir das Material vor dem Rennen noch genau abstimmen können. Mit der Race NC

im Service-Container haben wir die Sicherheit, dass wir die bestmögliche Belagstruktur für den Bewerb haben.“



NEUPRODUKTE

VERLEIH  
DER ZUKUNFT

SKISERVICE

SKIVERLEIH

SKIDEPOT

BOOTDOCK  
HOTRONIC





# Skihalle SNØ

Mit 500 Metern die zurzeit spektakulärste Indoor-Skipiste weltweit

© Jarle Nytingnes



© Jarle Nytingnes



# Skihalle SNØ: Wenn der Berg nicht ruft

## Sport 1 in Lørenskog

Weltweit gibt es bereits 150 Skihallen und im Jänner wurde in Norwegen die bisher spektakulärste eröffnet: SNØ in Lørenskog bei Oslo mit einer 500 Meter langen Indoor-Skipiste – die einzige Halle, die Langlauf und Alpinski anbietet. Der Skiverleih in der Halle wird von Sport 1 betrieben, eingerichtet wurde er von WINTERSTEIGER – einer der modernsten Skiverleihe weltweit und als Flagship-Store eine starke Referenz für Sport 1.

### Skiverleih bringt Kundennähe.

Der Grund für die Errichtung ist die starke Kundennähe, die der Flagship-Store mit sich bringt. Bereits während der Hallenbauzeit von 1,5 Jahren unterstützte WINTERSTEIGER das Unternehmen bei der Planung. Die erwarteten Besucherströme wurden nach Erfahrungswerten in die Verleihabläufe eingeplant, der Skiverleih danach ausgelegt und im „Verleih der Zukunft“ digitalisiert.

Der Flagship-Store geht über 3 Stockwerke, eines davon ist zur Gänze den Skischuhen gewidmet. Die Auswahl ist riesengroß und im Bootfitting Bereich stehen die BOOTDOC Geräte 3D Fußscanner Vandra für die schnelle Auswahl, ein

Vacuum Anpass-System für Einlagen und ein Ultracam Gerät für die perfekte Anpassung der Skischuhe bereit. Shop Manager Pontus Flingdal: „Mit den Geräten von BOOTDOC stehen uns alle Möglichkeiten offen, um die Produkte zu 100 % an den Fußtyp anzupassen. Wir stellen dabei höchste Ansprüche, damit dem Kunden ein perfekter Skitag in der Skihalle in Erinnerung bleibt.“ Der Skiservice ist auf höchste Qualität und für alle Kundengruppen ausgelegt. Eine Discovery sdsdp mit 5 Modulen und eine Omega RS 150, eine Rennlauf-Steinschleifmaschine für Alpin- und Langlaufski, bieten Skirennläufern, die in der Halle trainieren, Snowboardern und auch Langläufern einen perfekten

Service: Für den Langlauf wurde unter das Hallendach eine 1 km lange Bahn montiert.

Bei der Wahl des Anbieters war das „Alles-aus-einer-Hand“-Motiv ausschlaggebend. Geschäftsführer Helge Knutzen erklärt: „Mit WINTERSTEIGER haben wir einen Ansprechpartner für alle Produkte von der Einrichtung bis zu den Skiservicemaschinen und dem Bootfitting gefunden. Außerdem hat WINTERSTEIGER ein norwegisches Team vor Ort. Die Zusammenarbeit war daher unkompliziert und wir freuen uns sehr über unseren gut gelungenen Skiverleih.“



Pontus Flingdal beim Einlagen-Anpassen am AUTOFIT Anpass-System



Mit dem BOOTDOC 3D Fußscanner Vandra wird die Auswahl der passenden Skischuhe beschleunigt.





## Kunden-Innovation: Easystore Flex Aufbewahrungssystem für Schlittenverleih

Skiverleih Garmisch Zugspitze

Deutschlands höchster Skiverleih liegt auf 2.600 Meter auf dem Zugspitzplatt. Hier werden den Gästen auch Schlitten angeboten. Um die Verleihabläufe effizienter zu gestalten, lagerte Martin Voigt den Schlittenverleih zur Saison 2019/20 in eine eigene Schlittenhütte aus. Beim Innenausbau der Hütte wurde alles perfekt für den Verleih von Schlitten optimiert. Von der praktischen Verleihtheke über die Check-in Terminals bis zu den Aufbewahrungssystemen: Martin Voigt ließ seine Erfahrungen einfließen und nahm Planung und Gestaltung selbst in die Hand.

Schön, praktisch, passgenau.

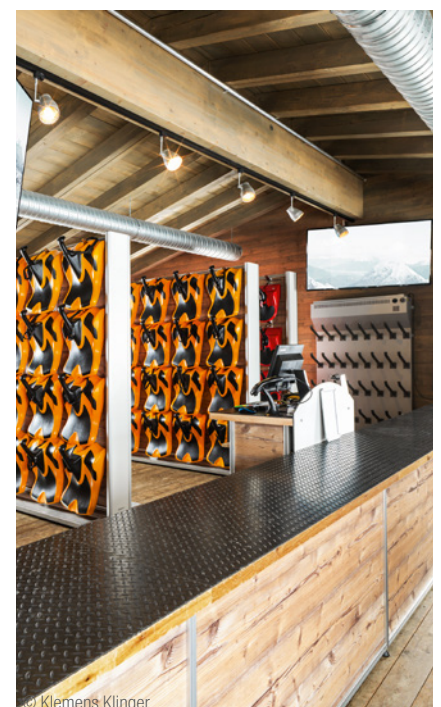
Das gesamte Verleihmaterial, 50 Schlitten, 50 Minibobs und 100 „Zipfl-Racer“, wird im Easystore Flex Aufbewahrungssystem gelagert, das Martin Voigt für die Funktion Schlittenverleih speziell umgestaltete. WINTERSTEIGER steuerte Schienensysteme und Seitenteile bei – das gesamte Innenleben der Schlittenwagen kreierte Martin Voigt selbst und ließ sich z.B. die Metallhaken für die 3 Modelle per

Laserzuschnitt anfertigen. Um den Hüttencharakter zu unterstreichen, wurden die Aufbewahrungswagen in Holzdekor gestaltet.

„Nur mit WINTERSTEIGER war das möglich. Ich konnte einen Teil des Wagens bestellen und gemeinsam mit dem WINTERSTEIGER Team zum Schlittenwagen umfunktionieren. Da passte jedes Loch, das bei WINTERSTEIGER vorgebohrt

wurde“, freut sich Martin Voigt.

Seit 32 Jahren ist Martin Voigt WINTERSTEIGER Partner und er beschreibt die langjährige Zusammenarbeit so: „Das WINTERSTEIGER Team mit Peter Maniak und Tom Weber ist kompetent und zuverlässig, mit ihnen kann man alt werden. Das ist wie mit einem Fußballverein.“





# Bayerische Zugspitzbahn

Mit einer Seilbahn der Superlative geht es ins Skigebiet Zugspitze. Denn mit einem Gesamthöhenunterschied von 1.945 Metern, einer Stützhöhe von 127 Metern sowie einem freien Spannungsfeld von 3.213 Metern bricht die im Dezember 2017 eröffnete Seilbahn Zugspitze gleich drei Weltrekorde.







## Eine neue Herausforderung und eine 100%ige WINTERSTEIGER Lösung

The Hub in Les Gets

Lionel Bergoend hat beim Neubau seines Wohnhauses die Gelegenheit ergriffen und auch gleich einen neuen Skiverleih eingerichtet. Diese Entscheidung erforderte eine umfassende Planung und eine professionelle Begleitung während des gesamten Projekts.

„Ich habe mich für WINTERSTEIGER als Partner entschieden, weil ich wusste, dass ich mit den Produkten, der Qualität und dem Image, das die Marke vermittelt, zufrieden sein würde. Und bei den vielen Lösungen, die ich gewählt habe, spart ein Ansprechpartner am Ende auch viel Zeit“, freut sich Lionel Bergoend über seine Entscheidung. Der neue Shop weicht mit seinem Pop-Design bewusst von den Standards ab. Im Interview berichtet er über das Projekt.

**WINTERSTEIGER:** Wie kam es zu dem außergewöhnlichen Design der Easystore Flex Aufbewahrungswagen?

**Lionel Bergoend:** „Ich habe einen Bestand von mehr als 500 Paar Ski und wollte, dass sich die Wagen gut in das Shop-Design einfügen. Deshalb habe ich die individuelle Gestaltungsmöglichkeit der Easystore Flex Fronten genutzt und sie zu einem eigenständigen Dekorationselement gemacht.“

**WINTERSTEIGER:** Wie leiten Sie die Kunden durch den Skiverleih?

**Lionel Bergoend:** „Wir nutzen die Verleihsoftware Easyrent und verwalten die Registrierungen über unsere 4 Check-in-Terminals. Der 3D-Scanner wird systematisch beim Ausleihen von Ski oder beim Kauf von Schuhen eingesetzt. Der

Effekt bei den Kunden ist verblüffend, wir könnten nicht darauf verzichten, weder im Verleih noch im Verkauf!“

**WINTERSTEIGER:** Da Sie Top-Ski verleihen, kann ich mir vorstellen, dass auch der Skiservice sehr wichtig ist?

**Lionel Bergoend:** „Ich bin das Wagnis der Automatisierung eingegangen und habe in eine Scout investiert. Dadurch kann ich ein hohes Niveau an Servicequalität beim Verleihmaterial halten. Ich bin zuversichtlich, dass die Top-Qualität des Service, die Automatisierung und die Leistung der Maschine es mir ermöglichen werden, meinen





Skiservice auch auf neue Märkte auszuweiten.“

**WINTERSTEIGER:** Sie bieten Ihren Kunden ein Skidepot im Sportshop an. Wie zufrieden sind Sie?

**Lionel Bergoend:** „Wir haben 30 Skidepotschränke im Shop. Ich schätze ihre Zweckmäßigkeit, die Qualität und ihr Aussehen. Mit den Holzimitat-Türen haben sie eine sehr schöne Oberfläche ohne den

industriellen Charakter, der oft mit dieser Art von Produkten einhergeht. Und die Schränke sind der Grund für die Kunden, jeden Tag in mein Geschäft zu kommen!“

**WINTERSTEIGER:** Wie sehen Sie die Zusammenarbeit mit WINTERSTEIGER?

**Lionel Bergoend:** „Die Anlaufzeit, die ich für die Gründung dieses neuen Unternehmens benötig-

te, war sehr kurz und die vielen Fragen zur Geschäftseinrichtung wurden immer schnell beantwortet. Die präzise Arbeitsweise und professionelle Unterstützung haben mir eindeutig geholfen, dieses Projekt so reibungslos wie möglich zum Abschluss zu bringen.“

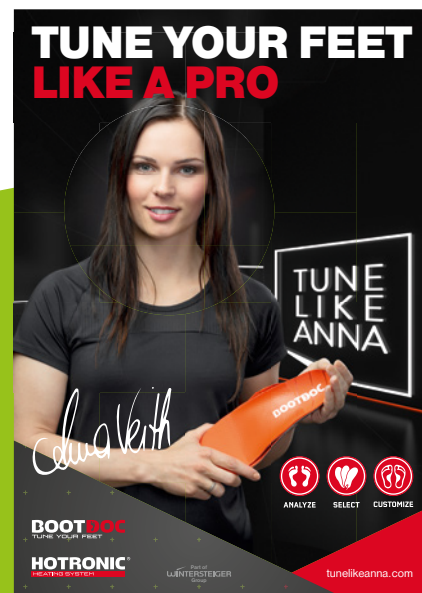
**WINTERSTEIGER:** Wir danken Ihnen für das interessante Gespräch und wünschen Ihnen viel Erfolg mit Ihrem neuen Shop!

## Ihr Erfolg ist uns wichtig!

Wir unterstützen Sie mit wirkungsvollen Werbemitteln mit Anna Veith. Unsere Werbemittel wie Poster, Aufkleber und Videos können Sie direkt unter **tunelikeanna.com** herunterladen bzw. über unseren Verkaufsinendienst bestellen.



**tunelikeanna.com**



NEUPRODUKTE

VERLEIH  
DER ZUKUNFT

SKISERVICE

SKIVERLEIH

SKIDEPOT

BOOT DOC  
HOTRONIC





## In 2 Schritten zum Top-Skiverleih

ISTA Skiarea in Cortina

Vor 2 Jahren nahm die Liftgesellschaft ISTA Cortina die Leitung des Skiverleihs selbst in die Hand, nachdem sie ihn vorher mehr als 30 Jahre in Pacht gegeben hatte. Nach der erfolgreichen Einrichtung des Skidepots mit WINTERSTEIGER Depotschränken im Jahr zuvor war das Vertrauen in WINTERSTEIGER geschaffen und die nächste Investition wurde getätigt: ISTA Cortina hat die Skiservicewerkstatt und den Skiverleih umgebaut und vergrößert.

### Lieblingsfarbe Grün.

Die Skiservicewerkstatt wurde komplett neu eingerichtet und mit einem Skiservice-Automaten Mercury L sdp, einem Belagereparatur-Automaten Basejet, einer Bandschleifmaschine Omega B und einem Wachsgerät Waxjet Pro ausgestattet. Zuvor bearbeitete ISTA Cortina ausschließlich die eigenen Verleihski, aber mit der neuen Mercury startete das Unternehmen sehr erfolgreich in den Service von Kundenski. In der Unternehmensentwicklung ist das für Giovanni

Costantini (Betriebsleiter) ein großer Schritt nach vorne: „Die Mercury ist sehr leicht zu bedienen und die Qualität ist einfach super, viele Skilehrer kommen jetzt zu uns, um ihre Ski präparieren zu lassen!“

Der Skiverleih wurde mit Easystore Flex Wägen mit individualisierten Frontpaneelen in Holzdekor und einem eigenen Trocknungsraum für die Skischuhe mit Premia Trocknern sowie neuen Easystore Verleihmöbeln ausgestattet.

ISTA Cortina führt auch einen „Skiverleih der Zukunft“ mit Easyrent Check-in Terminals bzw. Online Reservierung, dem Kundenleitsystem Easygate, 3D Fußscanner Vandra und den Einstellgeräten Sizefit und Caliper.

Geschäftsführer Alberto Dimai ist hochzufrieden mit seinem neuen Skiverleih – mit der Investition realisierte ISTA Cortina bisher 30 % mehr Umsatz.



Von links: Alberto Dimai und Giovanni Costantini mit ihrem Servicemitarbeiter



# Skiverleih und Skidepot in Holzdekor

Lefay Resort & SPA Dolomiti

Das neue „Lefay Resort & SPA Dolomiti“ liegt inmitten der großartigen Kulisse der Dolomiten, einem Weltnaturerbe der UNESCO. Das neue Resort wurde komplett neu gebaut und WINTERSTEIGER unterstützte das Unternehmen bei der gesamten Planung und Installation des Skiverleihs.



Die Skidepotschränke wurden mit folierten Metall-Doppeltüren im Holz-Look Buche Natur gestaltet und zeigen die Gebirgsgruppe Brenta.



Möbel und Easystore Flex Fronten in Hamilton Eiche Natur (Egger Dekor) mit Premia Trocknern







## Bründl Sports Planet Planai

© Bründl Sports/Christian Wöckinger

Bründl Sports Planet Planai, 3-mal in Saalbach (im Bild Planai)

## Verleihprojekte 19/20

### ÖSTERREICH

Aparthotel Pure Ehrwald, Ehrwald  
 Element3 Sportshop, Hotel Schloss  
 Leoben, Kitzbühel  
 Gerlitz-Kanzelbahn-Touristik, Annenheim  
 Hotel Kirchheimerhof, Bad Kleinkirchheim  
 Intersport Frühstückl, Obertauern  
 Lechtal Sports, Fam. Moosbrugger, Bach  
 Manuel Briendl, Mittersill  
 Rentworld Noichl, St. Johann in Tirol  
 Sport 2000, Norbert u. Sabine Burtscher, Ried i. O.  
 Peter Gumpold, Hinterglemm  
 Bründl Sports Planet Planai, Schladming  
 Rohrmooser Erlebniswelt, Schladming Rohrmoos  
 Sport 2000 Ruetz, Westendorf  
 Skischule Keiler, Aschau im Zillertal  
 Bründl Sports, Saalbach (3x)  
 Sport Holzner GmbH, Obertauern

Sport Im Ort HandelsgesmbH, Flachau  
 Sport Noichl, Kitzbühel  
 Sport Pangratz & Ess, Lech Am Arlberg (2x)  
 Sport Scherz, Donnersbachwald  
 Sport Schwarz, Berwang  
 Sportshop Skirent Lachtal, Schönberg  
 Vasold Ferdinand, Liezen

### DEUTSCHLAND

Frk Trading, Winterberg  
 Gürteler Sport, Eglharting  
 Martin Sport, Neunkirchen  
 Outdoor Recreation, Wiesbaden  
 Outdoor Recreation, Stuttgart-Moehringen  
 Ski Schule Sprengel, Garmisch-Partenkirchen  
 Ski- und Bikeverleih, Garmisch-Partenkirchen  
 Skischule Michi Gerg, Lenggries  
 Sport Luck, Oberhof

### SCHWEIZ

Decathlon Marin, Marin Epagnier  
 Decathlon, St. Gallen  
 Decathlon Biel/Bienne, Biel  
 Decathlon Villeneuve, Villeneuve  
 Hotel Ibis, Chur  
 Intersoc Suisse, Flims Waldhaus  
 Kempinski Grand Hotel Des Bains, St. Moritz  
 Ochsner Sport, Alle Filialen  
 Transa, Bern  
 Willy Sport, Zuoz

## FRANKREICH

Abc Sport, Morzine  
Absolut' Sports, Avoriaz  
Au P'Tit Pingouin, Villard Reculas  
Aussois Sports, Aussois  
Bc Sports Company, Cauterets  
Chantier Apex2100, Tignes  
Daniel Cruz Sports, Chatel  
Ecrin (L') Blanc, Courchevel 1650  
Free Sport, La Clusaz  
Gaby Sports, La Bresse  
Gentianes 2 Sports, Orcieres Merlettes  
Glatigny Sports, Peisey Nancroix  
Jeandet Sports, Demi-Quartier  
Kyrllis Sports, St Sorlin D'Arves  
Ledam, Lanslevillard  
Melezes Sports, Bonneval Sur Arc  
Pleney Sports, Morzine  
Sa Gaby Sports, La Bresse  
Sakura Snow, Peone - Valberg  
Sarl La Marmotte Sports, Loudenvielle  
Sas Fdh Chamonix, Chamonix Mont Blanc  
Simond Sports, Flaine  
Sivom De Chamechaude, Sarcenas  
Ski Republic / Precision Ski, La Plagne  
The Hub, Les Gets  
Université de Strasbourg, Strasbourg Cedex

## SPANIEN

Cetursan, Sierra Nevada - Granada  
David Selles Algado, Sierra Nevada - Granada  
Eivasa, Astun-Huesca  
Junta del Valle de Salazar, Pamplona-Navarra  
M Plus Ruda, Baqueira Beret- Lerida  
Megasport, Hospitalet De Llobregat  
Monitor Tecno, Sierra Nevada - Granada  
Ski Service Baqueira Beret, Salardu - Lleida  
Snow Ink Sierra Nevada, Sierra Nevada - Granada

## SLOWENIEN

SD Novinar, Cerkno  
Vita, Marketing, Trgovina In Sport,, Trebnje

## TSCHJECHISCHE REPUBLIK

Ski a Bike Centrum Radotín, Prague  
Snow-How-Cr S.R.O. Warehouse,  
Humpolec-Brunka

## ITALIEN

4810 Sport, Courmayeur  
Club Mediterranee Pragelato, Pragelato (To)  
Decathlon Italia, Mestre  
Decathlon Italia, Udine  
Decathlon Italia, Fiume Veneto  
Decathlon Italia, San Giovanni Lupatoto  
Ista, Cortina D'Ampezzo  
Lefay Resort Dolomiti, Pinzolo  
Mio, Ortisei  
New Sporting, Sauze D'Oulx  
Noleggio Sci Rindole, Andalo  
Nolo Sci Tofana, Cortina D' Ampezzo  
Proshop Rossignol, Reana Del Rojale  
Serafini Sport - Norma Inama & C.,  
Madonna Di Campiglio  
S.C.F, Livigno  
S.C.I. Santa Caterina Impianti,  
Santa Caterina Valfurva (Sondrio)  
S.I.B. - Societa' Impianti Bormio, Bormio  
Ski & Bike Rental Bamby, Castelrotto  
Ski and Mountain 360, Monte Terminillo  
Ski Art, Commezzadura  
Ski Service Lorenzini, Selva Di Cadore  
Snowboard's House, Passo Del Tonale - Vermiglio  
Sport Azzurro, Livigno  
Sport Edoardo, Corvara In Badia  
Sport Gardena, Ortisei  
Sport Tenne, Sankt Valentin An Der Haide

## GROSSBRITANNIEN

Anything Technical Limited, Kendal/Cumbria  
Glasgow Ski Centre, Glasgow, Scotland  
Valero Oil Refinery, Pembroke, Wales

## FINNLAND

Rukakeskus, Rukatunturi

## GEORGIEN

Goderdzi Snow Sports Academy, Batumi

## UKRAINE

Bukovel, Ivano-Frankivsker Gebiet

## BULGARIEN

Infosport Ood, Sofia  
Ulen, Bansko

## USA

Alterra Mountain Company, Denver  
Aspen Skiing Co C/O Abg, Basalt  
Bretton Woods Ski Area, Bretton Woods  
Christy's Sports, Telluride and Lakewood  
Classify Yourself, Mtn View  
Copper Mountain Warehouse, Copper Mountain  
Eldora Mtn Resort, Nederland  
Evo/Excess Ski, Whistler  
Georg's Ski Shop, Brian Head  
Getboards, Big Bear Lake  
Hillberg Ski-Area, Anchorage  
Mcu Sports, Boise  
Monarch Ski and Snowboard Area, Salida  
Mount Sunapee, Newbury  
Mt Mansfield Co - Stowe Mt Resort, Stowe  
Okemo Rental Repair, Ludlow  
Park City Mtn Resort, Park City  
Pete Lane's Mountain Sports, Sun Valley  
Rei, Boulder  
Schweitzer Mtn Resort, Sandpoint  
Shooting Star, Teton Village  
Ski-N-See, Sandy  
Ski Pro, Phoenix  
Sun & Ski Sports, Mammoth Lakes  
The Canyons, Park City  
Welk Resort Group, Breckenridge  
Whistler Blackcomb Retail Warehouse, Whistler  
Winter Park, Winter Park

## KANADA

Centre De Ski Le Relais, Lac-Beauport

## JAPAN

Mt. Jeans Ski Resort Nasu,  
Nasu-Gun, Tochigi-Pref  
Tat, Fuchu-Shi, Tokyo

## TÜRKEI

Alkoçlar Hotel, Uludag  
Eskapi Kar Sporlari, Istanbul

## ANDORRA

Viladomat Sau, Andorre La Vieille





## Kein Ski-Schleppen am Abend, keine kalten Skischuhe am Morgen

Tauplitz Bergbahnen GmbH in Bad Mitterndorf

Den Gebäudeumbau an der Talstation nutzte die Tauplitz Bergbahnen GmbH für die Modernisierung des Skidepots: Wo früher einfache Spinde mit Münzeinwurf standen, zeigt sich dem Gast jetzt ein geräumiges, modernes Skidepot, das sich über 3 Räume erstreckt.



© Klemens Klinger

Das großzügige Skidepot auf der Tauplitz mit 2er und 5er Schränken

Marketingleiter Bernhard Micheli erklärt: „Besonders wichtig war uns der erhöhte Komfort für unsere Gäste. Wir wollen, dass sie in bequemen Winterschuhen aus dem Skidepot gehen können und beim Après-Ski, Bummeln oder Shoppen nicht mehr in Skischuhen herumlaufen müssen. Punkt zwei auf unserer Wunschliste war ein schönes, sauberes Gesamtbild des Skiraumes. Beides ist sehr gut gelungen.“

### Pärchen- oder Familienschrank?

Die 251 Depotschränke für Ski, Stöcke, Skischuhe und Helme sind in

zwei Größen buchbar: 233 Schränke für zwei und 18 Familienschränke für fünf Personen: Wenn die 5er Schränke ausgebucht sind, bekommen die Gäste zwei 2er Schränke zu einem günstigeren Preis. So

bleibt man flexibel. Die Anzahl der Schränke und die Größenordnung wurden aufgrund von Erfahrungswerten festgelegt.



© Klemens Klinger



## Auf den ersten Blick: das edle Design.

Auf den ersten Blick sticht das hochwertige Design der Schränke ins Auge – passend zum Qualitätsanspruch des Skigebiets „Die Tauplitz“. Die Türen sind in Holzoptik mit einer Folierung in Silber gestaltet und mit einem Kratzschutzpad ausgestattet, „damit die Gäste ihre Ski unbekümmert abstellen können. Unser Depot soll lange so schön aussehen“, begründet Bernhard Michelitsch.

## Technische Feinheiten.

Für die Trocknung der Skischuhe und Helme sorgt die Luftzirkulation xDry, das Online-Schließsystem funktioniert praktisch mit dem Skipass, mit dem der Gast seinen Schrank einfach auf- und zusperren kann. Die Bergbahnen verkaufen das Skidepot aktiv an der Kasse mit. Das Unternehmen verzeichnet eine sehr gute Nachfrage nach dem Depot und erhält viele Reservierungen für die Ferien.

Bernhard Michelitsch zur Umsetzung: „Christian Hinterschweiger (Projektmanagement WINTERSTEIGER) hat uns eine äußerst professionelle Planung mit tollen Zeichnungen und einer anschaulichen Visualisierung gemacht. WINTERSTEIGER ist auf alle unsere Wünsche eingegangen – von der Bestellung über Lieferung und Aufbau lief alles wie am Schnürchen.“



## Ferienwohnungen Waldesruh in Zermatt



NEUPRODUKTE

VERLEIH  
DER ZUKUNFT

SKISERVICE

SKIVERLEIH

SKIDEPOT

BOUDDOC  
HOTRONIC





## Zukunftsfit mit Depot der Premiumklasse und „Verleih der Zukunft“

Intersport Kitzsport in Kirchberg in Tirol

Der Neubau der Fleckalmbahn läutete in Kirchberg eine neue Ära ein – nicht nur, weil diese mit 7m/s die schnellste Seilbahn Österreichs ist. Auch Intersport Kitzsport trägt diesem Schritt in die Zukunft Rechnung – mit einem neuen, modernen Shop, 400 Depot-Schränken in Top-Ausführung und dem „Verleih der Zukunft“.



© Jens Ellensohn

Convenience steht ganz klar im Fokus des neuen Intersport Kitzsport. "Das Gebäude ist so ausgelegt, dass es nur kurze Wege für den Skifahrer gibt. Die Piste endet 10 Meter vor Gondeleinstieg und Depoteingang", erklärt Marketingleiter Stefan Schwingenschlögl.

„Kitzsport-Flair“ ist im Depot sicht- und erlebbar.

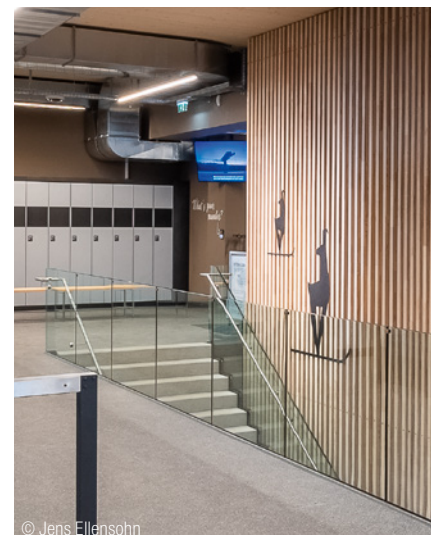
Auch bei der Qualität der 400 Depot-schränke für Ski, Stöcke, Skischuhe und Helme wurden keine Kompromisse eingegangen, so Schwingenschlögl: „Als Familienunternehmen

setzen wir seit fast 100 Jahren auf Qualität. Daher kam es nie in Frage, in diesem Segment den Sparstift anzusetzen. Es war uns sehr wichtig, den besonderen ‚Kitzsport Flair‘ in unserem Shop und auch bei den Depots zu 100 Prozent einzubringen.“

Design mit Chefin-Feinschliff.

Besonders edel ist das Design der neuen Schränke in Top-Ausführung, die mittels Hybrid-Trocknungssystem zusätzlich Energie sparen. Der Korpus ist mit einem speziellen, äußerst strapazierfähigen Lack überzogen und dank dezenter

Glitter-Effekte ein echter Blickfang. „Beim Design hat unsere Geschäftsführerin persönlich entscheidende Details ausgesucht“, so Schwingenschlögl.



© Jens Ellensohn



## Convenience-Faktor „Verleih der Zukunft“.

Mit insgesamt 10 Arbeitsplätzen macht der „Verleih der Zukunft“ den modernen, kundenfreundlichen Shop an der Fleckalmbahn komplett. „Wir haben beobachtet, dass der Stressfaktor in der Stoßzeit automatisch abnimmt, wenn die Kunden auf den Easygate-Monitoren sehen, wann sie an der Reihe sein werden. Das ist ein großer Vorteil für uns, weil wir den Kunden so viel besser durch den Verleih führen

können“, unterstreicht Stefan Schwingenschlögl.

## Wow-Effekt dank Sizefit.

Auch von Sizefit profitieren Kunden wie Mitarbeiter. Schwingenschlögl: „Der mit den Sizefit Geräten verbundene Convenience-Faktor ist nicht zu unterschätzen. Viele Kunden sind dankbar, wenn sie den Skischuh nicht ausziehen müssen. Und es ist wirklich ein Wow-Effekt spürbar, wenn die elektromechanische Sohle ‚ausfährt‘. Für unsere Mitarbeiter

ist es im Vergleich zum alten Shop natürlich eine immense Verbesserung, weil sich die Kundenströme jetzt ganz anders aufteilen.“

Die Zusammenarbeit mit WINTERSTEIGER verlief reibungslos, unterstreicht Stefan Schwingenschlögl: „Der Support während der Konzipierung war immer vorhanden, das hat sehr gut gepasst. Die Partnerschaft erstreckt sich in der Firmengeschichte schon weit zurück und basiert auf Handschlagqualität.“



NEUPRODUKTE

SKISERVICE

SKIVERLEIH

SKIDEPOT

BOOTDOCK  
HOTRONIC





## Erstklassiger Gästeservice vom Keller bis zum Dach

\*\*\*\*S Boutique Resort Obermühle in Garmisch-Partenkirchen

Ein neues Kapitel schlug das Obermühle Boutique Resort 2019 auf: Das 4-Sterne Superior-Traditionshotel, ein Familienbetrieb in der vierten Generation, wurde in nur 6 ½ Monaten großzügig ausgebaut und rundum erneuert. Zu 47 neuen Zimmern, einem „Executive Spa“ mit Panoramapool, einer Bibliothek, einem Spielzimmer mit Billardtisch uvm. kam auch ein zweiter Raum für die Skiaufbewahrung.

„Der Skikeller hat sich zu einem wichtigen Gästeservice entwickelt. Wir haben vor 8 Jahren mit einem Angebot für 12 Paar Skischuhe gestartet, mittlerweile können 200 Gäste ihre gesamte Ausrüstung bequem unterbringen“, ist Hoteldirektor Christian Wolf zufrieden. In den offenen Easystore Flex Aufbewahrungswägen werden außerdem Helme und Skischuhe über Nacht getrocknet. „Die Gäste sind sehr zufrieden und wir bekommen viele positive Rückmeldungen“, so Christian Wolf. Der Skikeller wird in Kooperation mit dem Skiverleih Garmisch Zugspitze betrieben: Hotelgäste erhalten 20 % Preisnachlass im Skiverleih, der vom Hotel aktiv beworben wird. Mit 5 Shuttlebussen kommen die Skifahrer täglich vom Hotel auf die Skipisten.





## Restaurant Casa Rustica in Grächen

Es muss nicht immer Party sein! Das traditionelle Restaurant Casa Rustica in Grächen hat sich letztes Jahr entschieden, seine Bar in ein Skidepot umzugestalten. Obwohl der Barbetrieb ein allseits beliebter Ort war, hat man sich an die neuen Bedürfnisse der Feriengäste angepasst und somit eine zusätzliche, moderne Dienstleistung umgesetzt.



NEUPRODUKTE

VERLEIH  
DER ZUKUNFT

SKISERVICE

SKIVERLEIH



## Wasescha Sport in Savognin

Das renommierte Sportgeschäft Wasescha in Savognin hat sich als zweiten Standort gleich neben der Talstation der Bergbahnen einen sehr innovativen modularen Holzbau errichtet. Das Gebäude beinhaltet mit dem Verleih der Zukunft eine der modernsten Verleihstationen in der Region. Abgerundet wurde das Angebot durch ein neues Skidepot im oberen Stock, welches durch die Hangneigung direkt über die Skipiste erreichbar ist.



SKIDEPOT

BOOTS-  
HOTRONIC





## La Couronne in Zermatt



## Radisson Blue in Andermatt



# WINTERSTEIGER und Steurer bündeln ihre Kräfte

WINTERSTEIGER und Steurer, ein führender Skischrankhersteller mit Standort in Vorarlberg, bündeln ihre Kräfte. WINTERSTEIGER übernimmt 51 % der Anteile an der neu gegründeten Steurer Trocknungs- und Aufbewahrungssysteme GmbH (STA GmbH) und baut damit seine führende Stellung als Gesamtlösungsanbieter für die Wintersportbranche konsequent aus. Die Ski-, Aufbewahrungs-, Trocknungs- und Schranksysteme werden zukünftig ausschließlich unter der Marke WINTERSTEIGER vertrieben, um

den weltweiten Kunden im Wintersport noch besseren Service und ein integriertes Komplettangebot aus Depot, Software und Skiserviceleistungen bieten zu können.

**Lesen Sie den ganzen Artikel unter [wintersteiger.com/news](http://wintersteiger.com/news)**



NEUPRODUKTE

VERLEIH  
DER ZUKUNFT

SKISERVICE

SKIVERLEIH

SKIDEPOT

BOOTDOCK  
HOTRONIC

## Depotprojekte 19/20

### ÖSTERREICH

Apparthotel St. Georg, Obertauern  
Bergbahnen Aineck, St. Margarethen Im Lungau  
Christian Stockklauser, Lofer  
Die Tauplitz Bergbahnen, Bad Mitterndorf  
Hotel Crystal, Fam. Mimm, St. Johann in Trol  
Intersport Fischer Bergstation Acherkoglbahn, Oetz  
Intersport Kitzsport Fleckalmbahn, Kirchberg  
Mag. Nicole Neubacher, Gosau  
Richard Mühlegger, Wildschönau  
Skisport Hausberger, Fam. Antretter, Westendorf  
Sport Brugger Fil. Gaislachkogelbahn, Sölden  
Sport Bründl, Mayrhofen  
Sport Herzog, Neukirchen  
Sport Scherz, Donnersbachwald

### FRANKREICH

Alpine Excellence, Tignes  
Chantier Apex2100, Tignes  
Deux Alpes Loisirs, Les Deux Alpes  
Ecrin (L') Blanc, Courchevel 1650  
Priams - Chalet 1839, Annecy  
The Hub, Les Gets

### SPANIEN

Monitor Tecno, Sierra Nevada

### ITALIEN

3 Zinnen, Innichen/Vierschach  
4810 Sport, Courmayeur  
Nature Hotel Delta - Alfreider, Corvara  
Bepi Sport, Moena  
Hotel Gran Baita, Courmayeur  
Hotel Aaritz, Selva Val Gardena  
Hotel Cristallo Andalo, Andalo  
Hotel Grifone, Livinallongo Del Col Di Lana  
Hotel Malita, Arabba  
Ista, Cortina D'Ampezzo  
Lefay Resort Dolomiti, Pinzolo  
Mio, Ortisei  
Noleggio Sci Rindole, Andalo  
Punto Sport Ski Trab, Livigno  
Residence Soel, Selva Gardena  
S.C.F, Livigno  
S.C.I. Santa Caterina Impianti, Santa Caterina Valfurva (Sondrio)  
San Domenico Ski, Varzo  
Snc Monte, Mezzana  
Ski and Mountain 360, Monte Terminillo  
Sviluppo Telecabine, Hone

### SLOWENIEN

Terme Zreče, Zreče  
Vita, Marketing, Trgovina in Sport, Trebnje

### USA

Ktl 4A & 4C, Ketchum  
Pete Lanes Mountain Sports, Sun Valley  
Steamboat Ski Corp, Steamboat Springs  
Taos Ski Valley, Taos Ski Valley  
The Snowpine Lodge, Alta

### SCHWEIZ

Central Sport, Wengen  
Hotel & Solebad Arca, Zermatt  
Hotel & Sport Julien, Zermatt  
Radisson Blue Andermatt, Andermatt  
Iris Supersaxo, Saas Fee  
Lauchernalp Bergbahnen, Wiler  
Mark Sport, Bergün  
Matterhorn Focus, Zermatt  
Restaurant Casa Rustica, Grächen  
Swisspeak Resorts Zinal, Lausanne  
Wasescha Sport, Savognin

### SERBIEN

Hotel Gorski, Kopaonik

### ANDORRA

Stockand, Encamp

### RUSSISCHE FÖDERATION

Rtk Energetik, Moscow





**BOOTDOC**  
TUNE YOUR FEET

[boot-doc.com](http://boot-doc.com)  
[hotronic.com](http://hotronic.com)

## Ihr Spezialist für die individuelle Anpassung von Sportschuhen.

BOOTDOC steht für individuelle Lösungen rund um den Fuß, die ein optimales Tragegefühl und großartige Erlebnisse im Sport garantieren. BOOTDOC zeichnet sich durch innovativste Analysemethoden aus und entwickelt Produkte, die den Bedürfnissen jedes einzelnen Athleten gerecht werden. Athleten, die täglich die Herausforderung suchen und in der ständigen Weiterentwicklung Erfüllung finden.

Wir begleiten Sie auf diesem Weg, indem wir Ihre Füße unterstützen und so Ihre Performance steigern.

**HOTRONIC®**  
HEATING SYSTEM

Heizsocken und beheizbare Einlagen sowie Schuh- und Handschuh Trockner der Marke HOTRONIC ergänzen das Produktprogramm für den Endkonsumenten.



# Der beste Freund eines Bootfitters

Bob Skinner's Ski & Sport in Newbury, New Hampshire

Seit 1985 leitet Frank MacConnell den Sportshop „Bob Skinner's Ski and Sport“ am Fuße des Mount Sunapee in New Hampshire. Er ist zertifizierter „Master Boot Fitter“ und ehemaliger Skirennläufer. Seit der Übernahme von „Edgewise – Elite Ski Service“ 2017 bietet Bob Skinner's Ski & Sport auch Skiservice für den Skirennlauf. „Edgewise – Elite Ski Service“ arbeitet seit Jahren mit den besten Alpin-Rennsportlern zusammen, darunter auch das U.S. Ski Team. Unter einem Dach vereint Frank MacConnell hochqualitatives Boot Fitting und Top-Skiservice.

Für den 3D Scanner Vandra von BOOTDOC entschied sich Frank MacConnell bei einer Produktvorführung auf der „New England Winter Expo 2019“. Noch bevor sein Fuß-Scan abgeschlossen war – also nach weniger als 15 Sekunden – sagte er: „Ich nehme das Gerät!“ Bereits während er auf dem Scanner stand, stellte er sich vor, wie der 3D Scanner Vandra ihn und seine Mitarbeiter unterstützen und die Skischuh-Anpassung auf ein höheres Qualitätsniveau heben würde. Nach seiner ersten Saison bestätigt Frank MacConnell, dass „der Vandra alles kann, was ich mir vorgestellt habe und alle meine Erwartungen voll erfüllt“.

Auch seine Mitarbeiter schätzen ihren „neuen besten Freund“ sehr:

Er verschafft ihnen ein besseres Verständnis dafür, wie ein Schuh passen soll und auf welche Zonen es am meisten ankommt. So finden sie schneller die passenden Skischuhe und die Auswahl gelingt in der Regel nach nur zwei Skischuhanproben. Das bringt eine enorme Zeitersparnis und erlaubt den Mit-

arbeitern, mehr Zeit in das anschließende Boot Fitting zu investieren. Auch Nicht-Fachleute profitieren laut Frank vom 3D Scanner Vandra: Sie lernen schnell, wie man Skischuhe selbstbewusst anpasst. Und die Kunden sind begeistert: „Sie lieben den Vandra!“, so Frank.



Edgewise – Elite Ski Service“ gehört seit 2017 zu Bob Skinner's Ski & Sport. Frank MacConnell an der Mercury





## AUTOFIT – eine Erfolgsgeschichte

Anlässlich der ISPO 2019 wurde das neue AUTOFIT System von BOOTDOC mit Spannung erwartet. Nachdem man über 20 Jahre mit der gleichen Vakuum-Technologie Einlagen angepasst hat, war es ein großer, aber auch nötiger Schritt, um die Einlagenanpassung auf den neuesten Stand der Technik zu bringen.

Das neue AUTOFIT System verbindet eine schnelle Anpassung mit den neuesten Erkenntnissen aus der Einlagenpräparation im Rennsport. So kann erstmals in der Einlagenpräparation der Fuß bei der

Anpassung der Einlage auf den drei neuralgischen Punkten neutral positioniert werden, damit die Einlage mit gleichmäßigem Druck an den Fuß angepasst wird.

Bereits im ersten Jahr haben sich in der Schweiz über 10 Bootfitting Spezialisten das neue AUTOFIT System angeschafft. Ihre Statements sprechen für sich:

### Gian Claudio Livers, Sport Beat in Flims:

Der Kunde profitiert von einem schnellen, präzisen und sichtbaren Ablauf. Die Ergebnisse mit dem neuen BOOTDOC AUTOFIT sind hervorragend. Der Kunde spürt sofort

den Unterschied und das zu einem Top-Preis-Leistungsverhältnis. Mit AUTOFIT konnten wir die Verkaufszahlen markant steigern.“



### Joel Burgener, Bayard Sport in Zermatt:

Die AUTOFIT Station und die Anpassung beeindrucken jeden Kunden. In kürzester Zeit ist die Einlage angepasst und im Schuh. Es war

noch nie so einfach, Einlagen in maßgeschneiderter Qualität zu verkaufen.“



### Pascal Schumacher, Intersport Flumserberg:

Die gute Passform ist sofort spürbar und ergibt eine große Glaubwür-

digkeit gegenüber dem Kunden, ja sogar einen „Wow Effekt“.“



# Unsere BOOTDOC Heroes



© Mirja Geh

**Anna Veith**  
Skirennlauf



**Veit Schumacher**  
Läufer



**Klaus Gösweiner**  
Ultra Trail Läufer



**Nikolina Maros**  
Volleyball



**Thérèse Oberschmidleitner**  
Reitsport



**Eduard Fuchs**  
Extremradfahrer



**Team Felbermayr Simphon Wels**  
Radsport



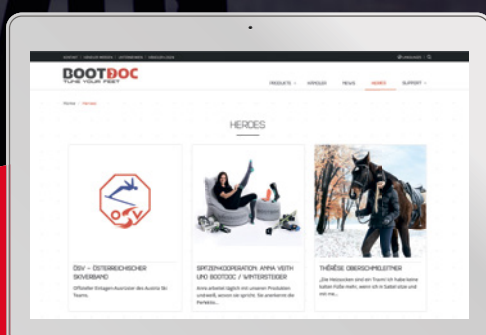
Offizieller Einlagen-Ausrüster  
des Austria Ski Teams.



Offizieller Lieferant der  
deutschen Ski National-  
mannschaften.



Offizieller Ausstatter des Austria Ski Pools mit  
BOOTDOC Einlagen.



Alle Stories unserer  
Heroes finden Sie unter:  
**[boot-doc.com/heroes](http://boot-doc.com/heroes)**



## Zentrale:

**Österreich:** WINTERSTEIGER AG, 4910 Ried, Dimmelstrasse 9,  
Tel.: +43 7752 919-0, Fax: +43 7752 919-52, [sports@wintersteiger.at](mailto:sports@wintersteiger.at)

### Für Kunden aus Deutschland:

Tel.: +49 3628 66399 1970, Fax: +49 3628 66399 1973

## Konzern international:

### Frankreich:

SKID-WINTERSTEIGER S.A.S.,  
Parc d'Activités Alpespace - 102 voie Galilée,  
73800 Ste. Hélène du Lac, Tel.: +33 479 25-1160,  
Fax: +33 479 25-1161, [office@skid-wintersteiger.com](mailto:office@skid-wintersteiger.com)

### Italien:

WINTERSTEIGER Italia s.r.l., 39036 Badia (BZ),  
Fraz. La Villa – Strada Ninz 82, Tel.: +39 0471 844 186,  
Fax: +39 0471 188 1664, [info@wintersteiger.it](mailto:info@wintersteiger.it)

### Kanada:

WINTERSTEIGER Inc., CDN-Laval Q.C. H7L 5A1,  
964 Bergar Street, Tel.: +1 450 663 7800, Fax: +1 450 663 2896,  
[info@canada.wintersteiger.com](mailto:info@canada.wintersteiger.com)

### Russland:

OOO WINTERSTEIGER, Krzhizhanovsky Str. 14, Build. 3,  
117218 Moscow, Russia, Tel.: +7 495 645 84 91,  
Fax: +7 495 645 84 92, [office@wintersteiger.ru](mailto:office@wintersteiger.ru)

### Schweiz:

WINTERSTEIGER Schweiz AG, 6331 Hünenberg,  
Chamerstrasse 44, Tel.: +41 41 780 23 22, Fax: +41 41 780 23 90,  
[office@wintersteiger.ch](mailto:office@wintersteiger.ch)

### USA:

WINTERSTEIGER Inc., 4705 Amelia Earhart Drive,  
Salt Lake City, UT 84116-2876, Tel.: +1 801 355-6550,  
Fax: +1 801 355-6541, [mailbox@wintersteiger.com](mailto:mailbox@wintersteiger.com)

**Fotos:** Klemens Klinger, Foto Heuser, OZONOS GmbH, VCÖ, innpuls Werbeagentur GmbH, Rambossek, go-art georg ott, oetzta-marketting.at, David E. Zanardi, Intersport Austria, MAN Norway, Jarle Nytingnes, Bayerische Zugspitzbahn Bergbahn AG, Lionel BERGOEND, ISTA Skiarea, Lefay Resort & SPA, Bründl Sports, Elvina Asanova, Kamila Yuldasheva/Amirsoy, Jens Ellensohn, Mirja Geh, wisthaler.com, Steurer Systems, Adobe Stock, Shutterstock, WINTERSTEIGER AG.