



Plot / Row Motion

# SEMEADORAS DE CONO ELÉTRICAS

Plot / Row Motion

# Máxima flexibilidade e precisão com acionamento elétrico de sementeira.

As máquinas montadas em trator (três pontos) ou de arrasto destinadas à sementeira foram desenvolvidas para máxima precisão de parcelas e/ou fileiras individuais com acionamento elétrico de sementeira foram desenvolvidas para máxima precisão e flexibilidade. Os dois tipos de plantadeira podem ter uma configuração leve ou pesada, e é possível combinar os dois sistemas de sementeira em uma máquina. Modificações e reequipagens podem ser realizadas muito facilmente devido ao flexível conceito de chassi e controle. Com o software de sementeira Easy Plant, os dados de sementeira e de colheita ficam perfeitamente interligados.

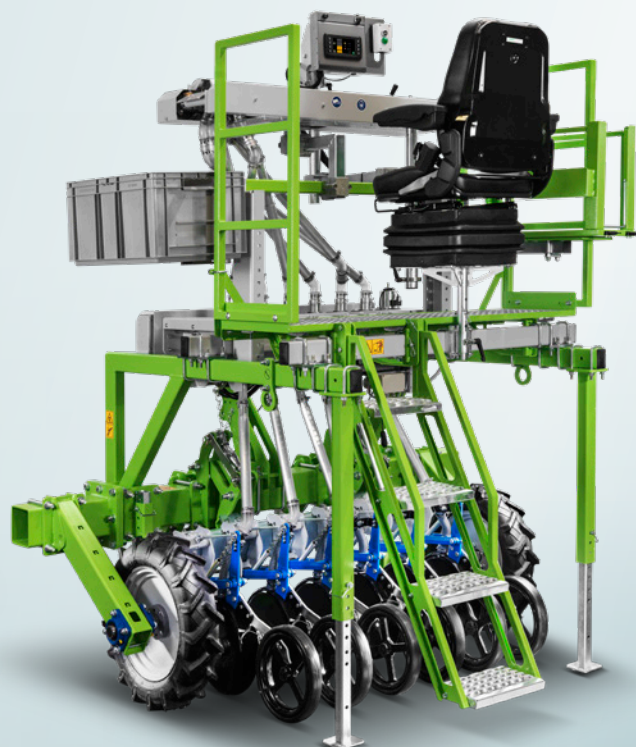
Graças ao versátil sistema de construção, a máquina pode ser montada para todo tipo de aplicação. Para o plantio direto, também é possível configurar uma máquina pesada.







Semeadora de cono de parcelas Plot Motion



Semeadora de cono de fileiras individuais Row Motion

## Grande flexibilidade na criação das parcelas.

- Comprimentos de parcela de 1 a 60 m na Plot Motion
- Comprimentos de parcela de 0,5 a 25 m na Row Motion
- Caminhos curtos entre parcelas a partir de 0 m

## Resumo das vantagens:

- Semeadura de parcelas e/ou fileiras individuais: combinação dos dois sistemas de semeadura em uma máquina
- Alta flexibilidade na criação das parcelas
- Máxima precisão com acionamento elétrico de semeadura
- Modificações e reequipagens simples devido ao flexível conceito de chassi e controle
- Software de semeadura Easy Plant para excelente interligação entre dados de semeadura e dados de colheita



Double Row Motion em grade rotativa

## Conceito de chassi flexível.

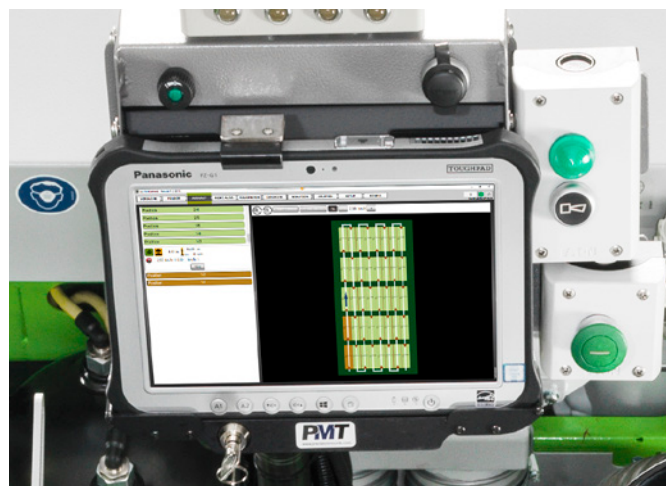
- Modificações e reequipagens podem ser realizadas muito facilmente devido ao flexível conceito de chassi e controle.
- Mesma estrutura de chassi e de controle em todas as plantadeiras da mais nova geração.
- Estrutura com certificação CE garante um bom panorama geral com alta segurança. Toda máquina possui embarque, plataforma e corrimão.
- Grande modularidade nas possibilidades de equipagem.
- Semeadoras de parcelas duplas e triplas podem ser configuradas, por padrão, pela estrutura de construção.
- Montagem em trator como máquina de três pontos ou de arrasto, opcionalmente também para a semeadura em barragens.
- Tanto o sistema de semeadura de fileiras individuais quanto o de semeadura de parcelas estão disponíveis como conjunto, inclusive controle, para serem montados num chassi local.
- Possibilidade de integração no Tool Carrier da WINTERSTEIGER.
- Todas as máquinas e todos os conjuntos são submetidos a um amplo controle de qualidade.

## Controle moderno e fácil de usar.

- Interface moderna e intuitiva com tela colorida no controle inicial. A operação pode ser realizada por botões ou pela tela sensível ao toque.
- Excelente interligação entre dados de semeadura e dados de colheita, já que agora o software de semeadura Easy Plant também está disponível para semeadoras de cono.
- Densidade variável de semeadura, quantidades variáveis de fertilizante e microgranulado são possíveis por meio da importação de projetos de campo com o Easy Plant.
- Caminhos de pulverização, corredores de passagem e diferentes comprimentos de parcelas e caminhos podem ser criados já na versão básica.
- Função de atualização simples via USB



Controle eMotion



Controle Easy Plant

# Dados técnicos

Steuerung	eMotion	Easy Plant
Tamanho da tela	5"	10,1"
Operação	Tela de toque e botões	Tela de toque
O software pode ser instalado no PC do cliente	–	●

## Funções de semeadura

Configuração rápida para a inserção de projetos de campo	●	●
Elaboração de projetos de campo simples (separação de blocos de parcelas)	●	●
Função de diagnóstico	●	●
Função de atualização simples pelo terminal	●	●
Assistente para processos de calibragem	●	●
Quantidade variável para distribuição múltipla (fertilizante, microgranulado, sementes)	–	○
Importação de projetos de campo em CSV ou Excel para experimentos complexos	–	●
Semeadura contínua	○	○

## Possibilidade de conexão a GPS

Acionamento externo pelo projeto de campo GIS	●	●
Impulso com base na distância	○	○
Impulso com base na superfície (em caso de uso de projetos de campo GIS). Quando o impulso com base na superfície é utilizado, o sensor medidor de percurso é recalibrado continuamente, o que não acontece no caso de acionamento externo.	○	○

● Equipamento de série, ○ equipamento opcional, – não disponível

## Dispositivos comprovados com detalhes otimizados.

Os reconhecidos dispositivos de distribuição, como cone de correia, roda de copos, magazines, pré-distribuidor e funil, foram aprimorados, garantindo assim uma precisão maior na distribuição e mais resistência a desgastes. Isso resulta em uma melhor repetibilidade e maior segurança durante o uso. Cada componente conta com uma unidade de acionamento própria e pode ser posicionado de forma independente.



Painel de controle Row Motion



Painel de controle Plot / Row Motion



Conede correia com distribuição longitudinal aprimorada e resistência a desgastes

# Grande variedade de arados.

Desde o leve arado de arraste até o pesado arado de semeadura dupla – oferecemos uma ampla gama de arados, de modo que é possível encontrar o arado certo para cada solo. Soluções personalizadas para os clientes também podem ser realizadas.

## Arados de semeadura.



1

### Arado de arraste PÖTTINGER

O arado de arraste PÖTTINGER conta com um peso uniforme na traseira e na dianteira do arado de até 25 kg. O arado de semeadura é caracterizado pelo controle exato da profundidade para sulcos de semeadura perfeitos, uma semeadura ininterrupta com deslocamentos de 30 cm e uma extremidade fundida resistente a desgastes. Opcionalmente, é possível adquirir rodas de controle de profundidade e um reforço traseiro. A configuração da profundidade é realizada com facilidade por pinos de travamento.



2

### Arado de disco individual PÖTTINGER

O arado de disco individual PÖTTINGER é adequado para solos leves com pouca massa orgânica. Durante o movimento em marcha ré, o arado de semeadura é fechado automaticamente por um tampa de proteção com amortecimento, o que garante uma proteção confiável. As extremidades fundidas do arado são resistentes a desgastes.



3

### Arado de semeadura dupla LEMKEN

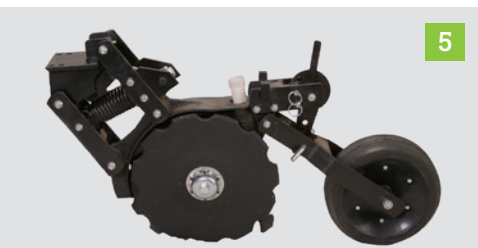
O arado de semeadura dupla LEMKEN com roda de controle de profundidade revestida com borracha e suspensão em paralelogramo coloca as sementes exatamente na mesma profundidade, mesmo quando os solos são diferentes.



4

### Arado de semeadura dupla GREAT PLAINS (00-Series)

O arado de semeadura dupla GREAT PLAINS, com peso do arado configurável centralmente entre 40 e 100 kg por arado de semeadura, é adequado para um solo preparado da forma convencional ou pouco preparado.



5

### Arado de semeadura dupla ACRA PLANT

O arado de semeadura dupla ACRA PLANT, com rodas dentadas de 380 mm, é adequado para condições de solo críticas com resíduos orgânicos e solos pouco ou nada preparados. O arado pode ser adquirido opcionalmente com uma roda de controle de profundidade com 100 mm de largura (padrão: 50 mm) e com um segundo amortecedor de arado de semeadura, com o qual é possível chegar a um peso de até 190 kg.



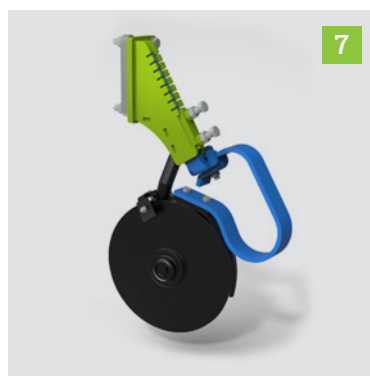


## Arados para fertilização e rodas para corte prévio.



### Arado para fertilização

O arado para fertilização tem a estrutura simples e é adequado para solos bem preparados com pouca massa orgânica.



### Arado para fertilização com semeadura dupla MONOSEM

O versátil arado para fertilização com semeadura dupla é ideal para solos minimamente trabalhados e resíduos vegetais superficiais. Os elementos de colheita são protegidos contra pedras com um amortecedor. A profundidade do trabalho pode ser configurada.



### Roda para corte prévio YETTER 2999

A roda para corte prévio YETTER 2999 com amortecedor, roda com 370 mm de diâmetro e 25 dentes é utilizada em condições de solo bastante críticas e secas. Graças à pré-tensão do amortecedor, a roda para corte prévio consegue desviar de corpos estranhos como pedras, por exemplo, o que evita que o chassi seja danificado.

## Dados técnicos

Arados de semeadura / arados para fertilização / roda para corte prévio	1	2	3	4	5	6	7	8
Área de aplicação								
Solos preparados e leves	●	●	●	●	–	●	●	–
Solos de dificuldade média, preparo mínimo, semeadura de palha	–	●	●	●	●	–	●	●
Semeadura direta, sem preparo do solo	–	–	–	○	●	–	–	●
Distância mínima das fileiras em cm	9,5	9,5	12,5	15	18			
Peso máximo no arado em kg	25	25	45	100	190			

● Adequado, ○ parcialmente adequado, – não apropriado

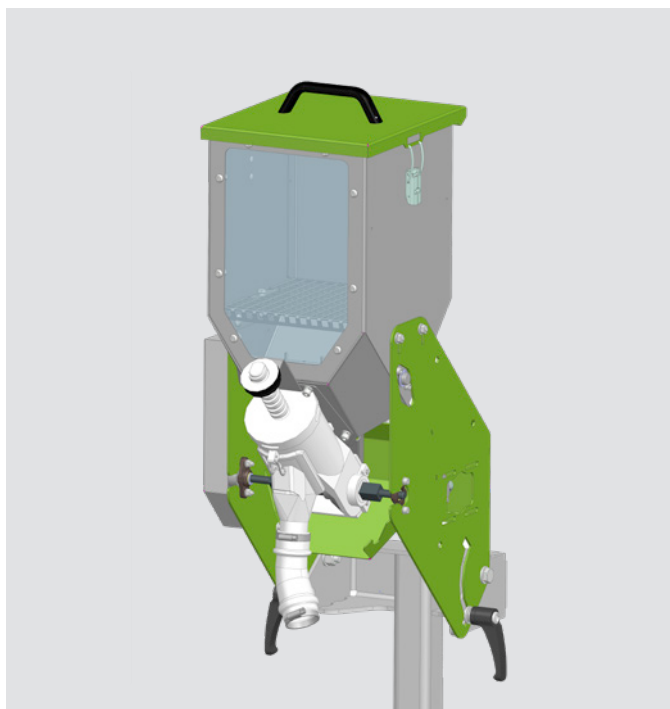
# Distribuição de fertilizante/microgranulado e semente cont  ua (opcional).

Al  m da sementeira de parcelas normal, oferecemos tamb  m diversas possibilidades para a distribui  o de fertilizante ou microgranulado, bem como para a sementeira cont  ua. A distribui  o pode ser realizada em partes, por um cabe  ote de correia ou uma roda de copos, ou de forma cont  ua. O abastecimento    realizado por uma plataforma em conformidade com a norma CE, com embarque e corrim  o adequados.

Oferecemos as seguintes possibilidades para uma distribui  o cont  ua:

## Recipiente para distribui  o cont  ua.

Recipiente de metal com visor, que pode ser abaixado facilmente para o transporte. O acionamento    realizado por um motor de corrente cont  ua de 12 V sem escovas. O controle    realizado na plantadeira de acordo com a velocidade de condu  o. O elemento dosador faz a dosagem no cone de correia. Em seguida, a dosagem    encaminhada para o distribuidor rotativo e distribu  da nas fileiras de sementeira.



Unidade de distribui  o cont  ua com carregamento dos arados de sementeira por distribuidor rotativo

## Distribuidor vers  til.

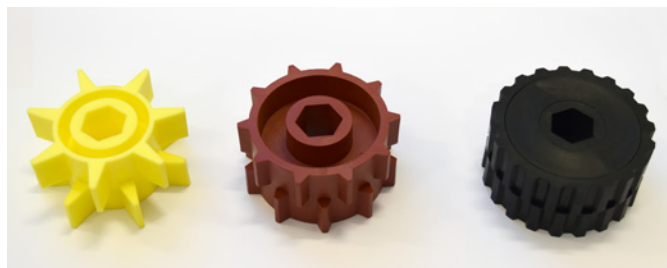
Caixa de pl  stico dispon  vel em 2 tamanhos diferentes. O acionamento    realizado por um motor de corrente cont  ua de 12 V sem escovas. O controle    realizado na plantadeira de acordo com a velocidade de condu  o. Opcionalmente, a quantidade de distribui  o pode ser variada pelo projeto de campo no Easy Plant de parcela para parcela.



Distribuidor vers  til 47 l (45 kg)



Distribuidor vers  til 22 l (20 kg)



Rodas dosadoras de diversos tamanhos



# Dados técnicos

Recipiente para distribuição contínua		Distribuidor versátil	
Volume de enchimento	13 l	Volume de enchimento	22 l (20 kg) ou 47 l (45 kg)
Adequado para	Sementes, fertilizante, microgranulado	Adequado para	Sementes, fertilizante, microgranulado
Sistema de distribuição	Arado para fertilização, com sementes no arado de semeadura, defletor para a distribuição em superfície, semeadura em fileiras laterais	Sistema de distribuição	Arado para fertilização, com sementes no arado de semeadura, defletor para a distribuição em superfície, semeadura em fileiras laterais
Versão	Normal ou para sementes pequenas	Sistema de dosagem	Rodas dosadoras de diversos tamanhos
Sistema de dosagem	Unidade de dosagem central MINIMAX da GASPARDO por cone de correia/roda de copos	Número de fileiras	1 a 4 fileiras podem ser carregadas por caixa, até 4 caixas por grupo
Número de fileiras	2 a 16		

Reservamo-nos o direito de realizar alterações técnicas.



# Dados técnicos

	Plot Motion	Row Motion
Possibilidade de instalação	Sistema hidráulico de três pontos do trator Variante de arrasto Conjunto de peças para montagem em máquinas pré-existent	
Largura do transporte/faixa	A partir de 2,2 m / ajuste contínuo	
Número de fileiras	2 a 16 fileiras	2 a 6 fileiras
Pneus	5.00-15, 5.00-16, 8.50-12, 10.50-12, 7.60-15	
Proteção da roda	Dianteira ou traseira, ajuste de altura para semeadura em barragens	
Peso	A partir de 500 kg	A partir de 550 kg

Distribuição de sementes		
Funil		Funil por fileira
Distribuidor central de sementes		2 – 6 fileiras são carregadas por um distribuidor central
Compartimentação em câmaras		As sementes são distribuídas em 4 ou 6 fileiras, dependendo da versão
Cabeçote de correia	195 ou 290 mm	120 ou 195 mm
Roda de copos	264 ou 401 mm	
Dispositivo de semeadura de bordas contínua	13 l	
Variantes	Combinação de Plot e Row Motion	
Comprimento das parcelas	1 – 60 m	0,5 – 25 m

Compensação de declive		
Sem compensação de declive	Estrutura fixa	
Compensação de declive automática	Por meio de sensores	
Compensação manual de declive		Por alavanca no distribuidor central

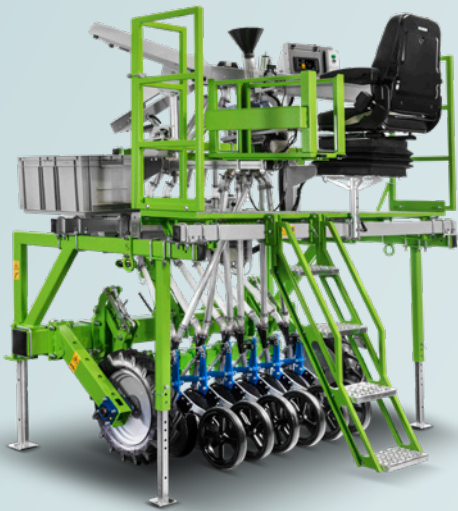
Controle	
Variantes	eMotion ou Easy Plant

Sistemas de arado	
Arado de arraste	PÖTTINGER
Arado de disco individual	PÖTTINGER
Arado de semeadura dupla	LEMKEN, GREAT PLAINS, ACRA PLANT
	Outros arados sob consulta

Opcional	
----------	--

Marcador de trilha, distribuidor de microgranulado ou de fertilizante – distribuição em parcelas controlada pelo projeto de campo, roda para corte prévio, rascadeira, cobertura contra vento e chuva, iluminação para o trabalho, iluminação para o transporte em vias públicas, spray marcador de parcelas

Reservamo-nos o direito de realizar alterações técnicas.



Plot / Row Motion



Plot Motion



Row Motion



Plot Motion S



Plot Motion Pulltype



