



Seedmech

# THINK PLANT BREEDING.

 **WINTERSTEIGER**  
Thinking about tomorrow.





**We accelerate global  
seed development to  
secure sustainable  
farming.**

---

# Une technique supérieure de recherche agronomique.

## Faites confiance au numéro 1 mondial.

La recherche agronomique et, avec elle l'expérimentation au champ, sont confrontés à des défis majeurs : changement climatique, croissance démographique mondiale, bioénergie et érosion des sols ne sont que quelques-uns des importants sujets auxquels les réponses apportées doivent être convaincantes.

Des réponses qui exigent une capacité exceptionnelle à résoudre les problèmes et une technologie ultra-moderne, le tout sous une devise : « Plus de précision, plus de fiabilité, plus de performance. » Et encore plus de flexibilité face aux exigences individuelles. C'est en regroupant systématiquement tous ces critères que WINTERSTEIGER est devenu le numéro 1 mondial dans la technique de recherche agronomique.

### Contenu:

WINTERSTEIGER en quelques dates	5
Programme de produits gestion des données, l'inspection, la fertilisation et protection des plantes	7
Programme de produits récolte	8
Programme de produits semis	10
Programme de produits préparation de laboratoire	12
Qualité optimale	14
Solutions spécifiques aux clients	16
Ventes et service après-vente dans le monde entier	18
Références – partenaires	20
WINTERSTEIGER. Un acteur global	22





## Our Mission.

We serve our customers by providing an innovative environment to enable fast and efficient plant breeding.



## Our Vision.

SEEDMECH offers complete solutions for the entire seed development process. With our application knowledge and proactive services, we delight our worldwide customers along their entire value chain. We provide high quality solutions and help to fulfill the automation and data management needs through constant evolution.

# De la machine 1 au numéro 1 mondial.

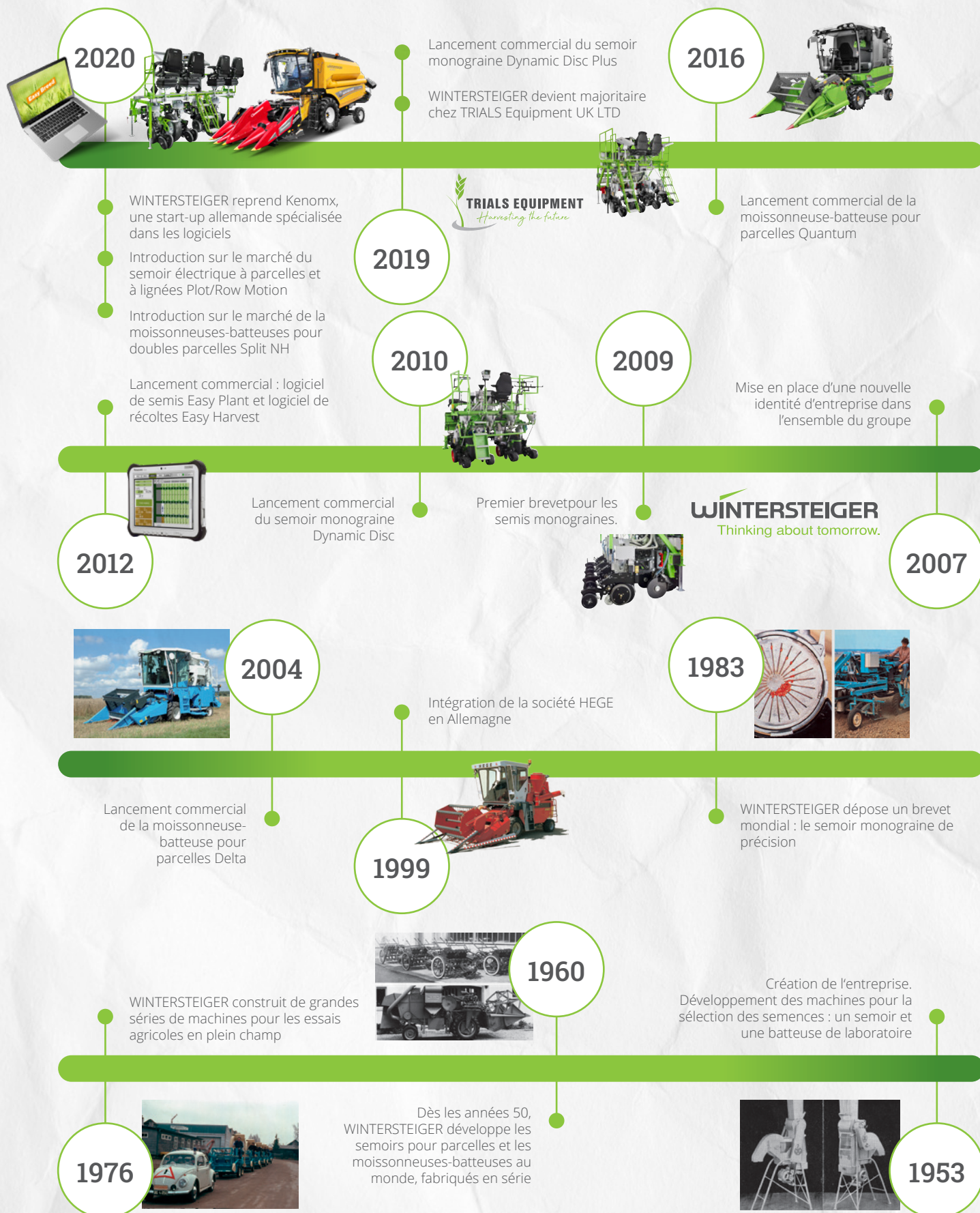
L'histoire de WINTERSTEIGER débute en 1953 avec la machine 1, un simple semoir. À l'époque, WINTERSTEIGER connaissait déjà l'importance de la précision, de la fiabilité, de la performance et de la flexibilité individuelle. Ces priorités sont restées les mêmes aujourd'hui, même si la technologie a connu une évolution fulgurante depuis cette époque, poussée par les 8 % de chiffre d'affaires que WINTERSTEIGER investit chaque année dans la recherche et le développement.

Aujourd'hui, WINTERSTEIGER présente une gamme de produits complète pour l'expérimentation agricole, qui couvre tout le circuit des semis à la récolte, en passant par la gestion des données. Il s'agit de produits conçus par des collaboratrices et collaborateurs de haut niveau, fabriqués selon des procédés de pointe, demandés par les entreprises et institutions les plus renommées du monde entier.





# WINTERSTEIGER en quelques dates.



# Fournisseur complet.





# Programme complet pour la gestion des données, l'inspection, la fertilisation et la protection des plantes.

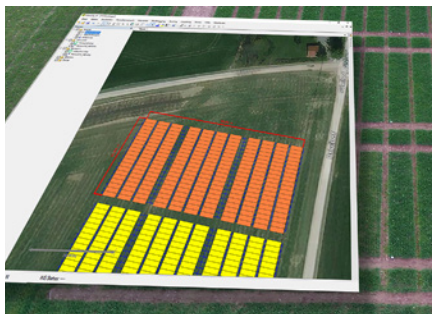
## Easy Breed

Solution logicielle flexible pour tout le processus de culture.



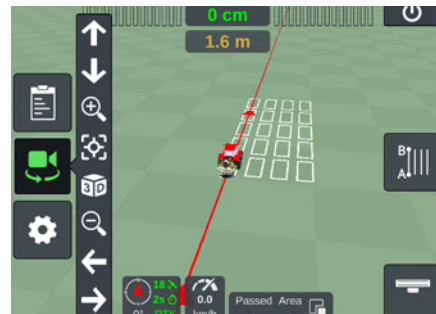
## WINTERSTEIGER MiniGIS 2

Planification précise des parcelles pour une mise en œuvre précise et efficace.



## Geo Link

Connexion GPS flexible pour une précision maximale de la position de vos semoirs.



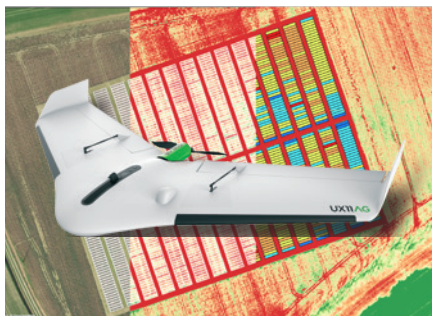
## Easy Plant / Easy Harvest

Logiciel pour simplifier la création d'un plan du champ et la réalisation du semis ainsi que de la récolte.



## L'inspection avec Delair

Drone longue portée Delair UX11 AG et plate-forme.



## Systèmes de pesage

Pour déterminer le poids, l'humidité et le poids spécifique.



## Analyse NIRS

Solution système de spectroscopie dans le proche infrarouge pour l'analyse des récoltes.



## Hege 30

Fertiliseur attelé sur tracteur pour l'épandage d'engrais granulés sur des parcelles d'essais.



## Plot Spreader

Cône à bande d'épandeur d'engrais pour parcelles d'essais, avec commande eMotion.



# Un programme complet pour une récolte rapide.

## Moissonneuse-batteuse pour parcelles.

### Quantum Pro

Moissonneuse-batteuse haut de gamme pour parcelles, pour répondre aux exigences élevées des essais en plein champ modernes.



### Quantum Plus

Moissonneuse-batteuse moyenne gamme pour parcelles, pour répondre aux exigences élevées des essais en plein champ modernes, de la pépinière aux contrôles des parcelles.



### Quantum Core

Modèle entrée de gamme pour les essais en plein champ modernes, de la pépinière aux contrôles des parcelles.



### Split NH

Récolte performante de deux parcelles en un seul passage.



### Classic Plus

Moissonneuse-batteuse pour parcelles, pour une récolte sans mélange, de la génération F3 jusqu'aux pré-multiplifications.



## Batteuse à poste fixe

### Classic ST

Batteuse à poste fixe pour tous les types de culture à battre.



### Cibus TRM

Récolteuse de parcelles montée sur tracteur, pour maïs ensilage et plantes énergétiques.



## Autres moissonneuses-batteuses

Vous trouverez des descriptions détaillées sur [www.wintersteiger.com](http://www.wintersteiger.com). Sinon, vous pouvez demander nos différentes brochures.



Ses 70 ans d'expérience et plus de  
4 000 moissonneuses-batteuses pour  
parcelles vendues sont une preuve  
impressionnante de la compétence  
de WINTERSTEIGER.





# Un programme complet pour des semis précis.

## Semoir mono-graine

### Dynamic Disc Plus

Semoir de précision monograine multi-espèces attelé sur tracteur.



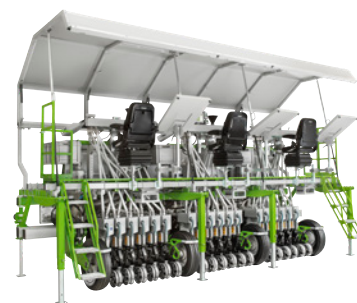
### Dynamic Disc Plus 8R

Semoir monograine 8 rangs trainé, pour une performance maximale.



### Dynamic Disc Plus 18R

Semoir monograine 18 rangs, pour un semis simultané sur 3 parcelles de 6 rangs chacune.



## Semoirs à parcelles et à lignes

### Plot Motion

Semoir à parcelles avec entraînement électrique de la distribution.



### Plot Motion S

Variante légère qui associe le châssis du Plotseed S et le système de semis du Plot Motion, pour un poids total de 650 kg minimum.



### Row Motion

Semoir à lignes avec entraînement électrique.



### Plot / Row Motion

Semoir combiné à parcelles et à lignes avec entraînement électrique.



### Plotseed S

Semoir de parcelles léger, attelé sur tracteur, pour le semis en ligne.



### Rowseed S

Semoir à lignes léger, monté sur tracteur, pour le semis en ligne des grains d'un seul épi.



Vous trouverez des descriptions détaillées sur [www.wintersteiger.com](http://www.wintersteiger.com). Sinon, vous pouvez demander nos différentes brochures.



Une graine précieuse  
mérite un semis soigné.

## Porte-outils

### Tool Carrier

Véhicule automoteur compatible avec tous les semoirs WINTERSTEIGER pour les semis, la fertilisation, la protection des plantes et le travail du sol.



## Semoir à parcelles poussé manuellement

### Rowseed 1 R

Semoir poussé manuellement pour tous les types de semis en rangs.



# Un programme complet pour la préparation de laboratoire.

## LD 350

Batteuse stationnaire pour tous les types d'espèces à battre.



## LD 180

Batteuse stationnaire principalement utilisée pour les céréales et les espèces à petites graines.



## Hege 16

Batteuse à épis de laboratoire pour le battage de céréales, riz, petits pois et semences à petits grains.



## LS 230

Égreneuse à maïs de laboratoire pour un égrenage parfait du maïs.



## Hege 11

Appareil pour traitement liquide, pour le traitement de petites quantités de semences (20 à 3 000 g).



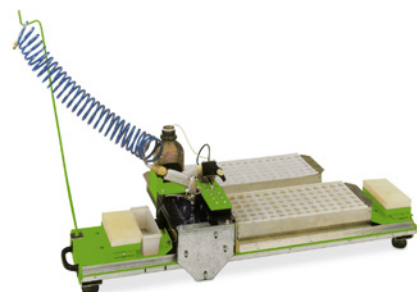
## Hege 14

Appareil pour traitement liquide, pour le traitement de grandes quantités de semences (jusqu'à 15 kg).



## Hege 12

Appareil pour traitement liquide, pour le traitement de semences dans des magasins à alvéoles.



## Hege 44

Hacheur de laboratoire pour hacher des plantes fourragères lors d'essais, comme tous les types de trèfles et d'herbes, la luzerne ou tout autre type de plante de culture dérobée.



## Hege 6

Diviseur d'échantillon pour répartir les semences dans des sacs ou des bols.





### Hege 7

Diviseur d'échantillon pour répartir les semences dans des magasins à chambres.



### MLN

Dispositif de nettoyage des échantillons pour tous les types de semence.



### SLN

Dispositif de nettoyage et de tri des échantillons pour tous les types de semence.



### Seed Count R-60+

Compteur de semences spécialement conçu pour la recherche semencière à vitesse, précision et flexibilité des plus élevées.



### Seed Count R-25+

Compteur de semences spécialement conçu pour la recherche semencière à vitesse, précision et flexibilité des plus élevées.



### Seed Count S-60+

Compteur de semences à grande vitesse et de haute précision pour le calcul automatique du poids de mille graines.



### Seed Count S-25+

Compteur de semences à grande vitesse et de haute précision pour le calcul automatique du poids de mille graines.



### Seed Count & Fill S-60+

Compteur de semences et appareil de remplissage à grande vitesse et de haute précision.



### Seed Count S-JR

Compteur de semences de grande précision pour les espèces à petites graines (jusqu'à 4 mm).



# Qualité optimale.

---





Qualité autrichienne  
« MADE IN AUSTRIA »



Service de  
développement interne



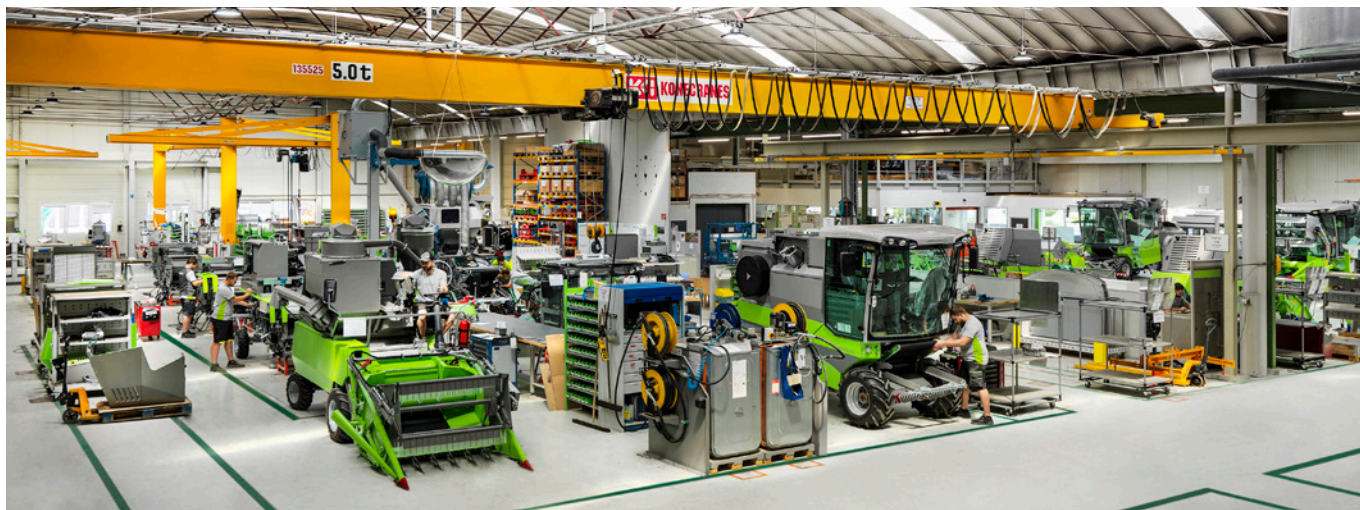
Fabrication dans  
nos locaux



Centre de test pour une  
qualité éprouvée

## WINTERSTEIGER se développe un peu plus chaque jour.

Chaque année, WINTERSTEIGER investit plus de 8 % de son chiffre d'affaires dans la recherche et le développement. En effet, ce n'est qu'avec un travail systématique de développement que nous sommes capables de garantir la réussite de nos clients à long terme.



## Une qualité de pointe ne souffre aucun compromis.

Les promesses en matière de qualité n'ont de valeur que si elles sont tenues. Il est d'autant plus ambitieux de s'engager en ce sens pour chaque produit. Mais c'est exactement ce que fait WINTERSTEIGER grâce à un concept d'assurance qualité vaste et sans compromis.





# Solutions spécifiques aux clients.

---



- Équipe de développement propre à l'entreprise
- Atelier pour les solutions spéciales à Ried
- Production en petites séries en Angleterre (TRIALS Equipment)



# WINTERSTEIGER met votre solution en œuvre.

Outre le lancement de nouveautés et l'amélioration continue de nos machines, les exigences individuelles des clients constituent une part considérable des travaux de développement. Par conséquent, WINTERSTEIGER a réuni une équipe de développement propre à l'entreprise, qui s'attèle donc à la mise en place des projets clients spécifiques. Ces trois dernières années, nous avons pu développer plus de 100 solutions individuelles avec succès !

**WINTERSTEIGER**  
Thinking about tomorrow.

**TRIALS EQUIPMENT**  
*Harvesting the future*

## Row Motion

Semoir à parcelles avec herse rotative.



## Quantum Plus

Moissonneuse-batteuse pour parcelles avec équipement tournesol.



## Quantum Plus

Moissonneuse-batteuse pour parcelles avec balance intégrée pour peser la paille.



## Quantum Pro

Moissonneuse-batteuse pour parcelles avec système de traction à chenille.



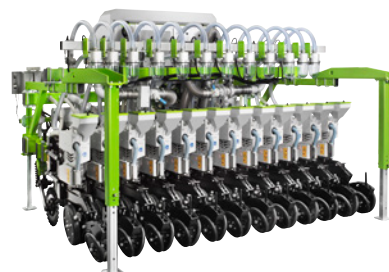
## Split

Cueilleur 8 rangs pour la récolte de tournesols.



## Dynamic Disc Plus 12R

Semoir monograinne avec aspiration rang par rang conçu pour les essais au champ.



# Ventes et service après-vente dans le monde entier.

---

- 15 sites propres de vente et service après-vente
- 30 représentants dans le monde entier
- Plus de 50 techniciens de service après-vente dans le monde entier



# La fin de la livraison est le commencement de l'accompagnement.

Le meilleur moment pour évaluer la qualité d'un investissement, est au cours des nombreuses années qui suivent la livraison. Pour cette raison, WINTERSTEIGER a établi un service Après Vente au niveau mondial.

## Mise en service et formation

WINTERSTEIGER assure les deux grâce à ses experts à travers le monde et bien sûr le fait sur site.

## Maintenance proactive

La maintenance et l'échange préventif de pièces d'usures déterminés à des moments fixés à l'avance permettent d'éliminer les problèmes avant qu'ils apparaissent.

## Service d'assistance Help-Desk

Avec ce service, nous soulignons notre engagement élevé pour le service client dans le monde entier envers nos partenaires. Ce service permet de garantir une assistance de première classe même en dehors de nos heures ouvrables.

## Forte équipe au service client

Une grande équipe de collaborateurs formés au mieux s'occupe des différents aspects suivants:

- Installation et mise en service
- Formations
- Maintenance préventive
- Transformations
- Modifications
- Résolution des pannes
- Réparations
- Assistance en ligne
- Fourniture rapide de pièces de rechange

## Formations intensives et cours

WINTERSTEIGER organise régulièrement des formations et des cours pour le personnel utilisateur, soit directement sur site ou à notre siège en Autriche ou dans une de nos représentations à travers le monde. Ces formations sont à la base d'une maîtrise sans problèmes des machines et d'une récolte impeccable. Cela permet d'éviter les temps d'arrêt et de réduire les coûts. Les techniciens de WINTERSTEIGER comme les techniciens de nos représentations reçoivent constamment une formation continue et des informations sur les nouveaux produits en développement.



# Références – partenaires

---



Bayer



**CORTEVA™**  
agriscience



**CIMMYT**



**PANNAR®**

**BASF**  
We create chemistry

**syngenta**

**Limagrain**  
from earth to life

**agresearch**  
āta mātai, mātai whetū

**Golden West**



**Staphyt**  
Tomorrow happens together

**SAATEN UNION**



**ICARDA**  
Science for resilient livelihoods in dry areas

**ANTEDIS**



**Cargill®**

**KWS**





# Les clients qui nous accordent leur confiance.

« Grâce aux excellentes performances et à la grande fiabilité des machines de WINTERSTEIGER, nous sommes en mesure de traiter nos essais variés avec rapidité, efficacité et qualité. »

**Gernot Renner**  
General Manager BioChem agrar GmbH,  
Gerichshain, Germany



« Plusieurs raisons nous ont poussés à choisir l'entreprise WINTERSTEIGER : leur grand savoir-faire dans le domaine des machines de recherche agronomique, la précision de leurs produits et le renom de leur marque, qui jouit d'une excellente réputation dans le monde entier. »

**Antonia Invascu, Managing Director**  
State Institute for Varieties Testing and  
Registration, Bucharest, Romania



« En tant que centre d'essai national, nous apprécions beaucoup notre collaboration avec WINTERSTEIGER. Nous faisons un usage intensif de leurs produits de qualité pour nos recherches en Pologne. »

**Prof. Dr. Edward S. Gacek, General Director**  
Research Centre for Cultivar Testing,  
Słupia Wielka, Poland



« Nous avons été impressionnés de l'efficacité du semoir monograine Monoseed B dans les conditions les plus variées. »

**Paul Hurst, Mechanisation Manager**  
Elsoms Seeds, Spalding/Lincolnshire,  
England



« Notre institut utilise tout un équipement produit par WINTERSTEIGER, à commencer par l'appareil pour traitement liquide Hege 11, jusqu'aux moissonneuses-batteuses pour parcelles Classic, Delta et Quantum. D'après notre expérience, WINTERSTEIGER propose les meilleures machines et appareils pour les essais en champ et fournit également un excellent service après-vente par rapport aux autres entreprises sur le marché. »

**Prof. Dr. Alexander Romanenko,**  
Director of Krasnodar State Agricultural  
Institute, Krasnodar, Russia



« En tant que prestataire de services leader en Europe dans le domaine des essais en champ, nous avons choisi de coopérer à long terme avec WINTERSTEIGER. En effet, nous avons été convaincus par la haute qualité des produits, la simplicité de transport des machines ainsi que par la grande réactivité lors du service après-vente et de la livraison de pièces de rechange. Outre nos 14 moissonneuses-batteuses pour parcelles et nos 15 semoirs, nous avons récemment complété notre flotte avec une moissonneuse-batteuse pour parcelles Quantum. »

**Yves Bonnavé, Head of Purchasing**  
Staphyt, Inchy en Artois,  
France



# WINTERSTEIGER. Un acteur global.

WINTERSTEIGER AG est un groupe international, spécialisé dans la construction d'installations et de machines. Fondé en 1953, il s'est imposé comme fournisseur de solutions novatrices pour des clients présents dans des marchés de niche extrêmement techniques. Les divisions du groupe englobent:

## Division SEEDMECH



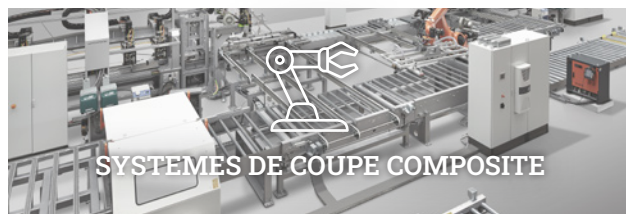
## Division METALS



## Division WOODTECH



## Division SPORTS







# JOIN US ON LINKEDIN

Rejoignez le monde vert de WINTERSTEIGER.





