

Easy Harvest

Software di raccolta.

Il rilevamento, la gestione e la sicurezza dei dati hanno assunto ormai un ruolo centrale nei processi relativi alle prove in campo. Impiegato sulla mietitrebbia in combinazione con un sistema mobile di gestione dei dati di raccolta, Easy Harvest assicura la massima precisione durante la pesatura e la misurazione dell'umidità. I vantaggi offerti da Easy Harvest sono in particolare l'elevata affidabilità e la possibilità di raccogliere prove diverse di uno stesso campo in un'unica fase di lavoro.



I vostri vantaggi in sintesi:

Semplicità e comodità d'uso

- Menu chiari e user-friendly in diverse lingue
- Semplicità nel creare le mappe del campo e assegnare le prove
- Raccolta di diverse prove su uno stesso campo in un'unica fase di lavoro
- Possibilità di allegare alle parcelle informazioni aggiuntive sotto forma di appunti
- Curve di umidità precalibrate
- Semplicità di importazione ed esportazione dei dati

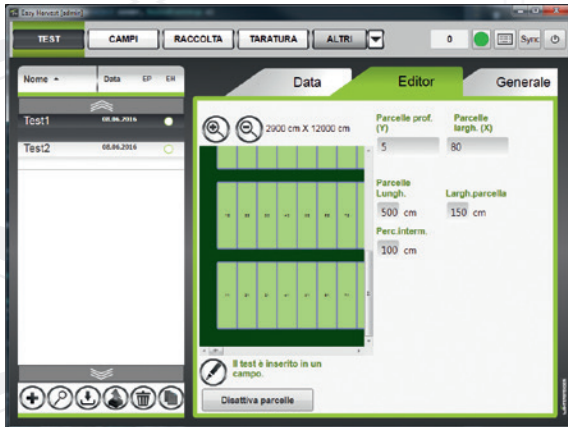
Elevata precisione, affidabilità e tracciabilità

- Precisione di risultati di pesatura e misurazioni dell'umidità
- Controllo integrato della campionatura
- Funzionalità integrate di design e stampa di etichette
- Salvataggio dei dati tramite file di backup aggiuntivo (p. es. su chiavetta USB)
- Possibilità di controllo manuale dei processi
- Sistema di riconoscimento degli errori
- Possibilità d'uso da parte di diversi utenti assegnando diritti diversi

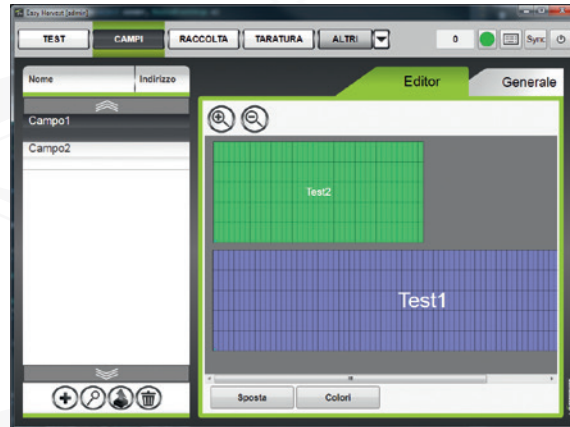


Preparazione.

È possibile creare una prova attraverso il software oppure importarne una. Vi è inoltre la possibilità di sincronizzare i dati. I campi possono essere disposti e spostati a piacere.



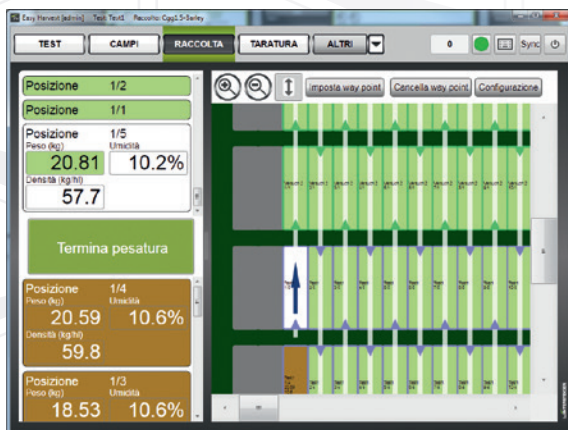
Creazione di una prova



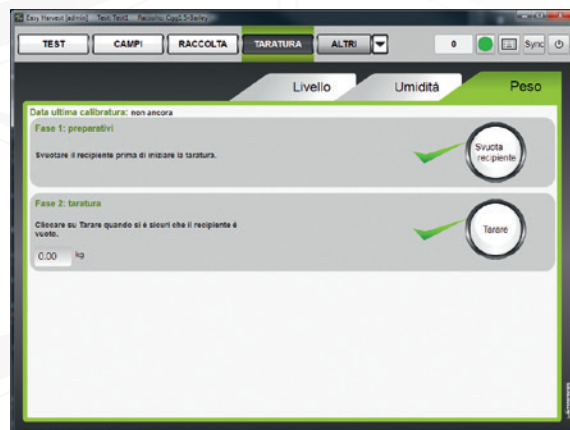
I test possono essere inseriti ed elaborati sul campo

Raccolto.

In modalità raccolto è sempre ben visibile il punto in cui ci si trova, così come le parcelle già raccolte e i relativi risultati. Per i campioni possono inoltre essere stampate delle etichette.



Modalità di raccolta



Taratura



Diagnosi errori nell'elenco I/O



Setup: inserire layout etichette