

# WINTERSTEIGER NEWS

Ausgabe 2016

NEUPRODUKTE

SKISERVICE

SKIVERLEIH

SKIDEPOT

EASY/RENT

BOOTDOCS

BEST VIEW!  
↑

WINTERSTEIGER

First Class  
**WINTERSTEIGER**  
Ski & Board Tuning





# WILLKOMMEN



## Werter WINTERSTEIGER Partner!

Die WINTERSTEIGER News gibt es jetzt in elektronischer Form und wir haben das Layout auf das Medium abgestimmt: Sie sehen das Wichtigste auf einen Blick – die Informationen sind komprimiert und mit Links zu relevanten Themen und großzügigem Bildmaterial gestaltet.

Zum Inhalt: Wir feiern ein Jubiläum – seit 25 Jahren gibt es WINTERSTEIGER Skiservice-Automaten. Schön, dass wir ausgerechnet zur Saison 2015 zwei Discovery mit 8 Modulen bauen durften. Das sind die Automaten mit den meisten Modulen weltweit.

Wir durften 2015 viele schöne Projekte realisieren und haben eine kleine Auswahl in den News zusammengestellt. Vielleicht sticht Ihnen der eine oder andere Aspekt ins Auge und bringt Sie auf Ideen. Wenn Sie sich ausführlicher informieren möchten, stehen wir jederzeit sehr gerne zur Verfügung!

Wir wünschen einen schönen Sommer!

Ihr Daniel Steininger

Leitung Vertrieb SPORTS

## 4 Neuprodukte

- 4 Safetronic
- 5 Baseman & Smogjet
- 6 Easystore Basic
- 6 BOOTDOC: HOTRONIC Heizsocke
- 7 BOOTDOC: 3D Fußscanner Vandra

## 8 Skiservice

- 8 25 Jahre Automaten
- 10 Skiservice in „Stolz Qualität“
- 11 Stanton Skiservice Center geht in die 2. Runde
- 12 5 Automaten für Bründl Sports
- 13 Berger Schuhe und Sport in Konolfingen
- 14 Stöckli Swiss Ski setzt im Rennservice auf WINTERSTEIGER
- 15 Wir gratulieren zum neuen Automaten!

## 16 Skiverleih

- 16 Sport & Mode Natter, Mellau
- 18 Stolz Sport & Mode, Lech am Arlberg und Stuben
- 20 Skiarea Miara, Kronplatz Südtirol
- 22 Alpin Sport, Seis am Schlern

## 24 Skidepot

- 24 Bergbahnen Engelberg-Titlis, Engelberg
- 25 Hotel Reuti Hasliberg, Meiringen-Hasliberg
- 26 Tschuggen Grand Hotel\*\*\*\*\*, Arosa
- 28 Millegga Park, Grächen
- 29 Dantercepies, Selva Gardena
- 30 Rentasport Gitschberg, Meransen

## 31 Easyrent

- 31 Easyrent erobert Colorado

## 32 BOOTDOC

- 32 Der Skischuh muss passen
- 33 Bootfitting Schulungen für bestes Kundenservice

## 34 Zubehör

- 34 Produkte für Geruchsminderung
- 34 Vororder-Aktion nutzen

## 35 Service

NEUPRODUKTE

SKISERVICE

SKIVERLEIH

SKIDEPOT

EASYRENT

BOOTDOC



## NEU: Safetronic – Sicher. Schneller. Flexibler. Skibindungseinstell- und Prüfgerät.

Das Skibindungseinstell- und Prüfgerät Safetronic ist der Nachfolger der erfolgreichen Speedtronic Pro und Drivetronic.

Das Bindungseinstellgerät wurde rundum modernisiert: einfache Steuerung über Tablet-Display im Windows Betriebssystem, übersichtliche Daten auf nur einer

Bildschirmoberfläche, praktisches Spannsystem, die Schnittstelle für effizientes Datenmanagement, uvm.

### Die Summe Ihrer Vorteile:

- Hohe Einstellgeschwindigkeit für mehr Bindungsüberprüfungen und kürzere Wartezeiten
- Tablet-Display mit optimaler Datenübersicht auf einer Oberfläche
- Praktisches Spannsystem erleichtert das Fixieren der Ski
- Datenschnittstelle für effizientes Datenmanagement
- Digitale Dokumentation der Messdaten für rechtliche Absicherung und papierlose Datenspeicherung im Verleih



Haben wir Ihr Interesse an einem neuen, modernen Gerät geweckt? Ihr WINTERSTEIGER Gebietsvertreter berät Sie sehr gerne ausführlich über alle Vorteile und die attraktiven Umstiegsangebote.



## NEU: Baseman – Einfacher. Schneller. Sauberer. Belagausbesserungsgerät für Ski und Snowboards.

Der Baseman wurde in ergonomischer Leichtbauweise entwickelt – so geht das Arbeiten leicht von der Hand! Ein weiterer Vorteil: die bessere Sicht auf die Reparaturstelle mit integrierter LED-Beleuch-

tung. Eine leistungsfähige Heizung – die Temperatur wird elektronisch geregelt – sorgt für schnelle Einsatzbereitschaft.

### Die Summe Ihrer Vorteile:

- Hoher Bedienkomfort dank ergonomischer Leichtbauweise
- Effiziente Weiterbearbeitung durch optimales Aufschmelzergebnis
- Hohe Wirtschaftlichkeit durch sparsamen Materialverbrauch und Stand-by-Betrieb
- Schnelle Aufheizzeit dank leistungsfähiger Heizung
- Beste Sicht auf Reparaturstellen mit integrierter LED-Beleuchtung
- Bessere Raumluft durch Abluftsystem Smogjet (optional)

### Optionales Abluftsystem „Smogjet“ für angenehmes Arbeiten.

Das optionale Abluftsystem Smogjet sorgt für gute Luft in Ihrer Werkstatt und macht das Arbeiten während der Belagreparatur angenehmer.

Steigen Sie jetzt auf den neuen Baseman um und profitieren Sie von unserem attraktiven Angebot! Ihr WINTERSTEIGER Gebietsvertreter berät Sie sehr gerne und wir freuen uns auf Ihre Anfrage.



NEUPRODUKTE

SKISERVICE

SKIVERLEIH

SKIDEPOT

EASYRENT

BOOTDOCS



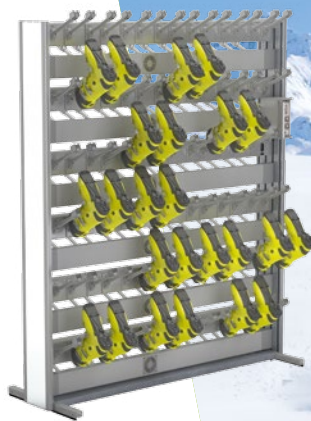


## NEU: Easystore Basic

### Funktionell und vielseitig.

Das beliebte Aufbewahrungssystem Easystore in der Produktlinie Easystore Basic bietet höchste Funktionalität. Zu den bewährten Features gehören das 3-Punkt-Klemmsystem zur Fixierung der Ski, platzsparendes Hängesystem für Sportgeräte

aller Art, einfaches Verstellen der Gabeln, flexible Höhenverstellung der Schuhetagen, uvm.



Zur Produktseite



## NEU: BOOTDOC Heizsocke

### Höchster Komfort und beste Wärmeverteilung.

Die BOOTDOC Power Fit Socks mit integriertem Heizelement verbinden höchsten Komfort, ideale Passform und beste Wärmeverteilung.

Heizleistung über 4 Stufen direkt am Akkupack regeln. Die Power Boost Heizstufe sorgt kurzfristig für extra Wärme.

Die Hochleistungs-Lithium-Ionen Akkupacks einfach über die Druckknöpfe an den Heizsocken am inneren Bund befestigen und die

Ein wesentlicher Vorteil: Die Akkupacks sind mit den Hotronic Heizsohlen der XLP Serie kombinierbar.





## NEU: 3D Fußscanner Vandra

### Hightech für perfekt passende Skischuhe.

Der neue 3D Fußscanner Vandra erstellt in Sekundenschnelle ein dreidimensionales Bild beider Füße. Zusätzlich liefert er eine Vielzahl an Messdaten über Risthöhe, Knöchelumfang, Einstieglänge, etc. und gibt Größenempfehlungen. Das Resultat wird auf einem Tablet angezeigt.

Der 3D Scanner unterstützt den Verkaufsprozess, denn mit den Daten findet der Verkäufer schnell die passenden Skischuhe und Einlagen. Ein hoher Hygiene- und Komfortfaktor ist gegeben, denn der Kunde steht in seinen eigenen Socken auf dem Scanner und das Sockenwechseln entfällt.



Haben Sie Fragen zu unseren Produkten? Wünschen Sie eine individuelle Beratung oder ein konkretes Angebot? Unser BOOTDOC Team freut sich auf Ihre Anfrage.





# 25 JAHRE

## 25 Jahre WINTERSTEIGER Automaten.

Vor 25 Jahren baute WINTERSTEIGER zum ersten Mal einen Skiservice-Automaten weltweit. Bereits 1990 kam das Micro Center, der erste Steinschleifautomat, auf den Markt, 1991 folgte das erste vollautomatische Skibearbeitungszentrum Micro Jet Center. Es wurde bei Curdin Conrad, Skiservice Corvatsch, in St. Moritz feierlich vorgestellt. Curdin Conrad vertraut nach wie vor auf WINTERSTEIGER Automaten und hat 2015 in eine neue Discovery investiert.

### Erstens, zweitens, drittens.

In den 25 Jahren hat sich viel getan. Neben Entwicklungsschritten wie der individuellen Maschinenkonfiguration oder Bedienung über Touchscreen stechen drei Produktmerkmale heute besonders hervor: das beliebte Skimagazin, auch bekannt als „Paternoster“, das saugerlose Schleifen – da geht jeder Ski durch – und das Ceramic Disc Finish für beste Kanten.

**Unsere Bilanz nach 25 Jahren: mehr als 1.200 ausgelieferte Automaten mit rund 3.500 Servicemodulen!**

**1990 micro center**  
Der erste Steinschleif-  
automat für Ski



**1991 Micro Jet Center**  
Erstes vollautomatisches  
Skibearbeitungszentrum für  
Belagreparatur, Belag- und  
Kantenschliff, Heißwachsen  
und Polieren in einer  
Maschine



**1995 Twinstone**  
Skischleifautomat mit 2  
Steinen für Belag  
und Kante



**1995 Trimcenter**  
Finish Automat für  
die Seitenkante,  
kombinierbar mit  
der Twinstone



**1999 Shuttle 3C**  
Skiservicestation in 4 Ausbaustufen von der Disc Shuttle 3C über die Twin Shuttle 3C und die Finish Shuttle 3C bis zur Jet Shuttle 3C



**2001 Microjet**  
Automatische Servicestation  
für Ski und Snowboards.  
Weltweit erste Maschine für  
1 Paar Ski in einem Arbeitsgang und Discschliff für die  
Seiten- und Unterkanten  
von Ski und Snowboards



### 2005 Discovery

Skiserviceautomat in modularer Bauweise mit 3 Modulen Vorschleif, Stein/Disc und Finish und Paternoster-Magazin für 16 Ski



### 2007 Tunejet

Weiterentwicklung der Microjet



### 2012 Mercury

Skiservice-Automat für Ski und Snowboards als Einstieg in den automatischen Skiservice mit 3 Modulen Stein, Disc und Polier und Ladeeinheit oder manueller Beschickung



### 2013 Discovery II

Jedem Kunden seinen Automaten! Noch mehr Flexibilität bei der Maschinengestaltung: Alle Module können in den Ausbaustufen von 2 bis 8 Modulen kombiniert werden



### 2015 Discovery II mit 8 Modulen

Zum Jubiläum: WINTERSTEIGER lieferte erstmals zwei Discovery mit 8 Modulen – weltweit der Serviceautomat mit den meisten Bearbeitungsschritten in einer Maschine



NEUPRODUKTE

SKISERVICE

SKIVERLEIH

SKIDEPOT

EASYRENT

BOOTDOC



## Discovery ganz groß.

Die Discovery hat eine neue Dimension erreicht: Zu Saisonbeginn lieferte WINTERSTEIGER zwei 8-modulige Maschinen aus. Zum ersten Mal wurden Automaten in dieser Größenordnung gebaut – eine Premiere nicht nur für WINTERSTEIGER, sondern weltweit.

## Skiservice in „Strolz Qualität“. Strolz Sport & Mode, Lech am Arlberg

Eine neue Discovery mit 8 Modulen (3 Stein, 3 Disc, 1 Poliermodul für die Unterkanten und 1 Wachs- und Finishmodul) steht seit der letzten Saison in der Strolz Filiale Skiservice, im größten Skiverleih in Lech. Dort werden die Ski von 8 Strolz Standorten serviert.

In der Filiale Filomena wird die Discovery von einer Mercury L sdp mit einer Ladeeinheit, einem Stein, einem Disc und einem Polier Modul unterstützt.

„Mit der großen Discovery schaffen wir beides – den Durchsatz, den

wir haben und die Qualität, die unsere Kunden gewöhnt sind“, sagt Werkstattleiter Christian Bischof. Snowboards und Kinderski bringt Strolz in die Filiale Filomena. Diese Lösung passt dort sehr gut, weil die Mercury sowohl Ski als auch Snowboards perfekt serviert.



Erich Maierbrugger und  
Christian Bischof vor der neuen  
Discovery mit 8 Modulen

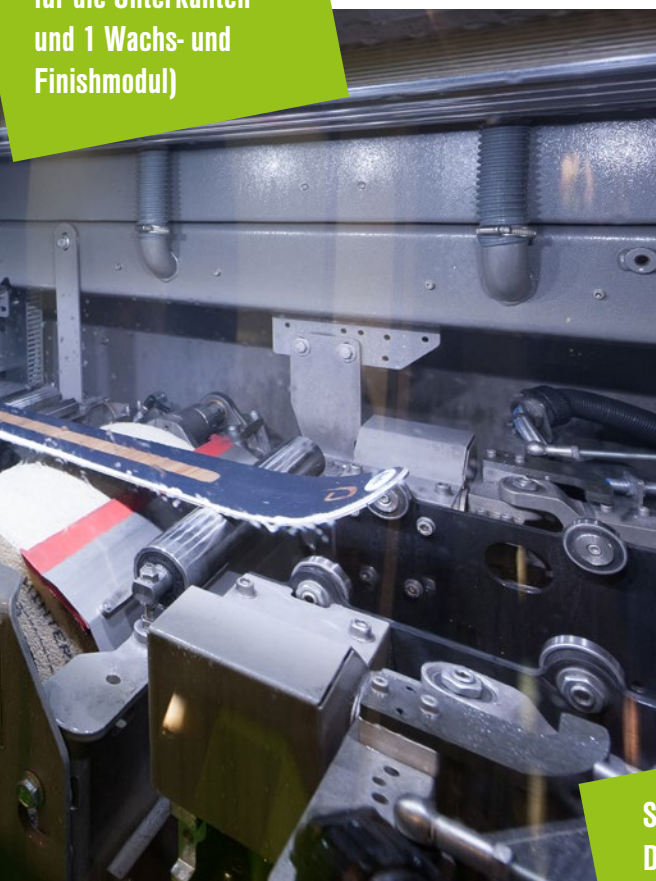
## Skiservice Center geht in die 2. Runde. Stanton Service Center, St. Anton am Arlberg

2010 schlossen sich 4 Sporthändler mit insgesamt 18 Filialen in der Region Arlberg zu einer zentralen Servicestätte zusammen, dem Stanton Service Center (WINTERSTEIGER News 2011). Der 5-Jahres-Vertrag mit WINTERSTEIGER wurde 2016 für weitere 5 Jahre verlängert, der Maschinenpark zu Saisonbeginn erweitert. Mit drei Automaten – zwei Discovery

und einer Mercury – sowie zwei manuellen Bandschleifmaschinen Omega B und einem Waxjet schafft die Skiservice-Werkstatt das enorme Servicevolumen in perfekter Qualität. Im Zentrum: die neue 8-modulige Discovery mit 3 Stein, 3 Disc, 1 Poliermodul für die Unterkanten und 1 Wachs- und Finish Modul.

Werkstattleiter Stefan Schranz: „Das Servicevolumen ist in den vergangenen 5 Jahren gestiegen und wir mussten unseren Maschinenpark ausbauen. Damit schaffen wir die Menge – wir schleifen rund 70.000 Paar Ski pro Jahr.“

Discovery mit 8 Modulen (3 Stein, 3 Disc, 1 Poliermodul für die Unterkanten und 1 Wachs- und Finishmodul)



Stefan Schranz vor der neuen Discovery mit 8 Modulen



## Give me five!

### 5 Automaten für Bründl Sports

Bründl Sports hat zugeschlagen und 5 Discovery bestellt: für die Berg- und Talstation an der neuen Penkenbahn in Mayrhofen, für die Standorte Waidmannsheil in Kaprun und Schladming sowie für das Designer Outlet Salzburg.

WINTERSTEIGER hat die Schleifexperten Hans Hofer und Lukas Wallner in Kaprun besucht und nachgefragt, was sie an der

Discovery so begeistert. Für beide das Wichtigste: „dass der Automat wie ein Automat funktioniert“. Das heißt, die Maschine muss zuverlässig arbeiten, bedienerfreundlich sein und beste Ergebnisse liefern. Aber

nicht nur. Hans Hofer und Lukas Wallner – Pioniere des modernen Skiservice – wollen mehr. Bei WINTERSTEIGER sind sie mit ihren Anforderungen an der richtigen

Adresse: Wir haben ihre Vorstellungen wie flexible Stempel oder Software Anpassungen aufgegriffen und in ihrer Discovery verwirklicht.

Das Interview finden Sie auf unserer Homepage.



Von links: Hans Hofer, Lukas Wallner und Herbert Neumayer

# Von der Schuhmacherei zum Skiservice.

## Berger Schuhe & Sport, Konolfingen

Berger Schuhe & Sport entwickelte sich aus einer Schuhmacherei im Einmannbetrieb zu einem der größten Sportgeschäfte im Schweizer Mittelland. Im Hauptgeschäft in Konolfingen und an 3 weiteren Standorten sind 65 Mitarbeiter beschäftigt, 4 davon in der Skiservice-Werkstatt. Die Bedeutung des Skisports im Produktsortiment steigt und das Servicevolumen liegt inzwischen bei rund 7.000 Paar Ski pro Jahr. 2015 tauschte Berger das Discovery Vorgängermodell gegen eine neue Discovery sddsp mit 5 Modulen in der

Reihenfolge Stein, Disc, Disc, Stein und Polier.

Eigentümer Toni Rindlisbacher zählt die Vorzüge seiner neuen Maschine auf: „Seit wir die neue Discovery im Einsatz haben, ist es in der Werkstatt viel leiser – kein Vergleich zu vorher! Außerdem sorgt das geschlossene System der neuen Maschine für ein sehr angenehmes Arbeitsumfeld, weil

die Sprühnebelämpfe nicht nach außen entweichen können. Durch die spezielle Anordnung der Module Stein und Disc ist der Arbeitsablauf exakt auf unsere Bedürfnisse zugeschnitten und der Durchsatz um einiges schneller als bei der früheren Discovery Generation.“

NEUPRODUKTE

SKISERVICE

SKIVERLEIH

SKIDEPOT

EASYRENT

BOOTDOCK



Toni Rindlisbacher vor der neuen Discovery. Links: WINTERSTEIGER Gebietsleiter Patrick Nydegger



## Wenn es um hundertstel Sekunden geht, verlässt sich Stöckli auf WINTERSTEIGER!

In der Rennsportabteilung von Stöckli Swiss Ski setzt man ganz auf WINTERSTEIGER. Denn laut Rennsport-Chef Bernhard Matti sind die Skiservice-Maschinen unschlagbar, wenn es um Kantengeometrie und Belagstrukturen geht.

Jährlich präpariert Stöckli rund 1.600 Paar Ski für den Rennzirkus. Sämtliche Ski – vom Weltcup bis zum C-Kader – werden mit den WINTERSTEIGER Rennservice-maschinen Trim NC und Race NC geschliffen. Beni Matti, seit 2016

Leiter der Rennsportabteilung, trägt viel Verantwortung: Sein Skiservice kann die entscheidende hundertstel Sekunde bringen. Das Know-how hat er durch „Learning by Doing“ erworben: zuhören, unzählige

Materialtests durchführen, Belagstrukturen austesten, auf die Erfahrungen von Kollegen bauen und auf den richtigen Maschinenpark setzen.

Das Interview mit Beni Matti und Urs Kälin, ehemaliger Profi-Skifahrer, technischer Verkauf bei WINTERSTEIGER, finden Sie auf unserer Homepage.



Richard Grab, Leiter Jugendrennsport bei Stöckli, Urs Kälin und Beni Matti vor der Race NC

# Wir gratulieren zum Automaten!

71 Automaten konnte WINTERSTEIGER in der Saison 2015/16 installieren. Mercury und Discovery mit 5 verschiedenen Bearbeitungsmodulen – Band, Stein, Disc, Polier und Finish – und 2 Gehäusegrößen sorgen für absolute Flexibilität. Jedem Kunden seinen Automaten!

## WIR GRATULIEREN!

### ÖSTERREICH

Bertel Sport und Mode	Brand
CHG Sport	Krems
HZK Sport 2000 Humer	Neukirchen
Intersport Arena	Flachau
Intersport St. Pölten	St. Pölten
Intersport Schneider	Altenmarkt-Zauchensee
Mader Sports OG	Tux
ÖSV	Bramberg
Planai Sport GmbH	Schladming
Skiverleih Margreiter	Wildschönau
Sport Bründl	Kaprun (1 Automat)
Sport Bründl	Mayrhofen (2 Automaten)
Sport Bründl	Salzburg (1 Automat)
Sport Gerhardtter	Pichl
Sport Kecht	Wörgl
Sport Strolz	Lech (2 Automaten)
Stanton Service Center	St. Anton (2 Automaten)

### DEUTSCHLAND

Engelhorn Sports	Mannheim
Otto Schweizer	Singen
Sport Pritzl E. K.	Aidenbach
Sport Weiß	Brannenburg
Sportzentrale Papistock	Oberammergau

### SCHWEIZ

Altmann Sport	Vevey
Balzer Sport	Churwalden
Berger Schuhe & Sport	Konolfingen
Do Sport	Grimentz
Kaufmann Sport	Grindelwald
Longo Sport	Möhlín
Öster Sport	Adelboden
Skiservice Corvatsch	St. Moritz

### ITALIEN

Alpin Sports	Seis am Schlern
Gialdini Sport	Brescia
Jgor Ski & More	Cortina d'Ampezzo
Skiverleih Carezza	Passo Carezza
Skiverleih Gatterer	Vals
Skiverleih Welschnofen	Welschnofen
Sportway	Pernate
Talservice	Bruneck

### FRANKREICH

Decathlon	Sainte Luce
Decathlon Bordeaux	Bordeaux Cestas
Montaz Sports	La Ravoire
Skiwave	La Tania
Sports Shop	Val D'Isere

### USA

Christy Sports	Boulder
Copper Mountain	Copper Mountain
Basin Ski Shop	Killington VT
Bill and Paul's Sporthaus	Grand Rapids MI
Denver Sports Lab	Golden CO
Peak Performance	Killington VT
Powder 7	Golden CO
Ski and Sport Center	Charlottesville VA
SnowBasin	Huntsville UT
The Alpine Shop	So. Burlington VT
The Boot Pro	Ludlow VT

### KANADA

Sport Check	Mississauga
Sport Check	Toronto
Techno Sport	Calgary

### AUSTRALIEN

Pension Grímus	Mt. Buller
Rhythm Sports	Cooma

### TSCHECHIEN

Helia Sport	Brno
-------------	------

### DÄNEMARK

Funsport	Velje
----------	-------

### NIEDERLANDE

DEL Sport	Waregem
-----------	---------

### NORWEGEN

Intersport Beitostølen	Beitostølen
------------------------	-------------

### POLEN

Bikershop	Kraków
Sport Produkt	WARSZAWA
Wypożyczalnia „U Gąsienicy”	BIAŁKA TATRZAŃSKA

### TÜRKEI

Türkiye Kayak Federasyonu	Erzurum
---------------------------	---------

### ANDORRA

Esports Calbo	Soldeu
---------------	--------

NEUPRODUKTE

SKISERVICE

SKIVERLEIH

SKIDEPOT

EASYRENT

BOOTDOC



## Wieder ein Stück gewachsen. Sport & Mode Natter, Mellau

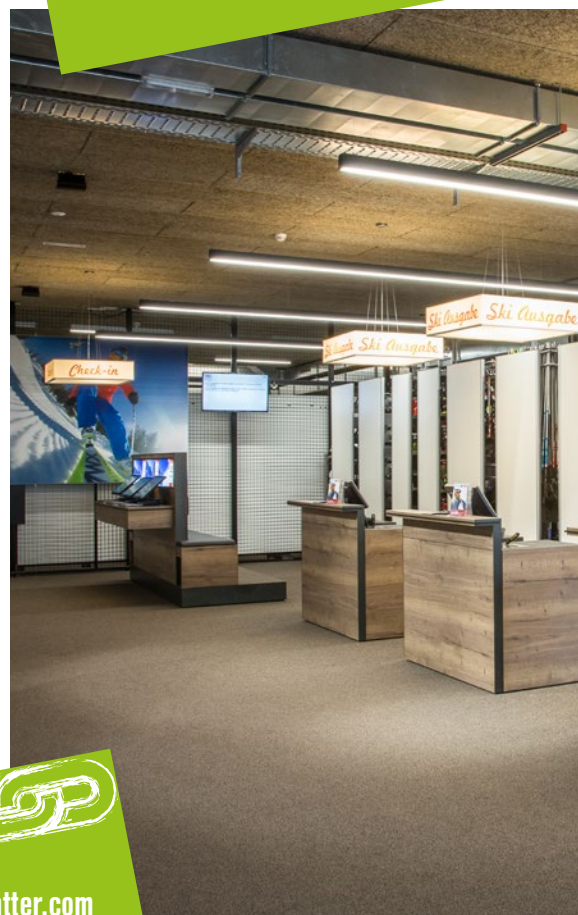
Nach dem Umbau des Hauptgeschäftes und der Automatisierung der Werkstatt im Vorjahr ist Sport & Mode Natter auch heuer wieder ein Stück gewachsen. Mit dem Neubau der Mellau Seilbahn ersetzte Sport Natter die Containerlösung an der Talstation durch ein modernes Sportgeschäft mit Skiverleih und einer manuellen Skiservice-Werkstatt.

Wie im Hauptgeschäft entschied sich Johannes Natter auch am neuen Standort für das Verleihsystem Easystore Flex: „Easystore Flex hat

sich bestens bewährt, alles funktioniert sehr gut. Daher war für uns klar, dass wir mit diesem System weitermachen.“

Sicherheit auf der Piste ist bei Sport Natter ein wichtiges Thema: Der Sporthändler bietet die Bindungseinstellung und die elektronische Überprüfung jetzt auch an der Talstation an, was in der Containerlösung vorher nicht möglich war.

- **Skiverleih:** 600 Paar Ski und Snowboards, Easystore Flex mit breiten Fronten, 3 Meter tief, 6 Ski- und Snowboard-Wagen, 2 Wagen mit Premia Trocknern
- **Skiservice-Werkstatt:** Mercury L sd mit Ladeeinheit und den Modulen Stein und Disc (im Hauptgeschäft)
- **Easyrent:** 11 Arbeitsplätze, verteilt auf 3 Standorte, Online Reservierung, Check-In, digitales Unterschriftenpad
- **Skischuh-Anpassung** mit BOOT-DOC Einlagen







NEUPRODUKTE

SKISERVICE

SKIVERLEIH

SKI-EDUCATION



EASYRENT

BOOTDOO

Beatrix und Johannes Natter



## Ein Meilenstein im Wintertourismus. Strolz Sport & Mode, Lech am Arlberg und Stuben

Strolz – mit insgesamt 8 Standorten in Lech, Zürs und Stuben – realisierte 2015 zwei Skiverleih-Projekte mit WINTERSTEIGER: den Skiverleih an der Rüfikopfbahn in Lech und im Fuxbau in Stuben.

### Etwas Besonderes schaffen.

Mit dem Komplettumbau des Standortes an der Talstation Rüfikopfbahn setzt Strolz neue Maßstäbe und zeigt, was im Wintertourismus möglich ist, sowohl im Design als auch gemessen am Dienstleistungsgrad.

Unter der Federführung von Armellini Design kombiniert der Standort Rüfikopfbahn modernste Features wie digitale Bildschirm-Wände und -Decken mit einem Beleuchtungskonzept, das die Handelsware oder

den Easyrent Check-In betont. Zu den besonderen Serviceleistungen gehören z.B. ein großer Steinbrunnen, der Quellwasser spendet, das Strolz Schuhmuseum oder der Aufzug, der den Gast direkt vom Skiverleih zur Rüfikopfbahn bringt.

Der hohe Servicegrad zeigt sich auch im Skiverleih mit rund 400 Paar Ski und 150 Snowboards, die in Easystore Flex Wägen mit Fronten aus Schwarzblech aufbewahrt werden. Das Besondere:

Im bedienten Skidepot werden nicht nur die Skischuhe, sondern auch alle Helme täglich mit Premia Trocknern getrocknet. Strolz nutzt die Verleihsoftware Easyrent im Vollausbau und der Gast kann an jedem Easyrent Arbeitsplatz gleich auch bezahlen.

Diese vielen Einzelheiten schaffen in Summe ein Höchstmaß an Service. Für den Gast wird Ski-Ausleihen bei Strolz zum Erlebnis.

Die indirekte Beleuchtung schafft eine warme, einladende Atmosphäre.







NEUPRODUKTE



SKI SERVICE

SKIVERLEIH



## Skiverleih Stuben in Fuxbau übersiedelt.

In Stuben übersiedelte der Skiverleih in das Appartementhaus Fuxbau, er wurde gleichzeitig erweitert und um ein bedientes Skidepot mit Platz für rund 600 Paar Ski ergänzt.

SKIDEPOT

EASYRENT



BOOTDOCK



[www.strolz.at](http://www.strolz.at)

WINTERSTEIGER News

19



## Knackpunkt Softwarelösung für Skiverleih und Depot. Skiarea Miara, Kronplatz Südtirol

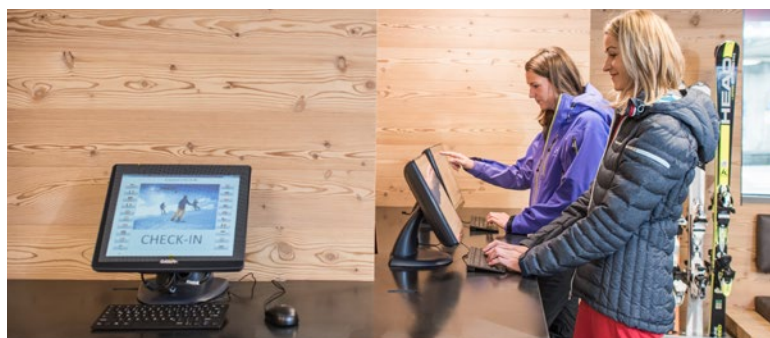
Die Liftgesellschaft Skiarea Miara auf der Gadertaler Seite des Kronplatzes investierte 2015 in einen sehr modernen und stilvollen Skiverleih mit Werkstatt und in ein großes Skidepot:  
1.230 Skifahrer finden Platz für ihre Skiausrüstung. Der Schlüssel zum Depot wird auf den Skipass geladen.

### Skiverleih nach Maß.

Der Skiverleih wurde in Zusammenarbeit mit einer einheimischen Tischlerei auf Maß gefertigt. Die Kombination aus Holz und Schwarzblech gibt einen modernen, aber warmen Touch.

Easyrent war der Knackpunkt bei der Auswahl des Anbieters. Eigentümer Zeno Castlunger und seine Ehefrau und Architektin Margareth Kargruber entschieden sich für WINTERSTEIGER, weil Skiverleih, Skidepot und Softwarelösung aus einer Hand kommen.

- **Werkstatt:** Discovery sdp, Sigma B, Waxjet Pro
- **Skiverleih:** 1.030 Paar Ski, Easystore Flex und Easystore Shop Möbel
- **Skidepot:** 1.230 Depotplätze, Schränke mit Wasserablauf und LED-Beleuchtung am Schrankdach
- **Easyrent:** 6 Arbeitsplätze, On-line Reservierung, digitales Unterschriftpad, 3 Check-In, Anbindung zum Bindungseinstellgerät Speedtronic, im Skidepot: Reservierung und Anbindung







NEUPRODUKTE

SKISERVICE

SKIVERLEIH



SKIDEPOT

EASYRENT



BOOTDOO



## Alles, was das Herz begehrt!

Alpin Sport, Seis am Schlern 

An der Berg- und Talstation der Umlaufbahn Seiser Alm richtete Alpin Sports in Seis am Schlern eine Skiservice-Werkstatt, drei Skiverleih und ein Skidepot neu ein. Das Depot wurde so konzipiert, dass die Skischränke im Sommer als Verkaufsfläche für Bikezubehör dienen: Eine spezielle Perforierung an den Türen ermöglicht das Einhängen von Verkaufsbügeln.

## „Alles unter Kontrolle mit Easyrent!“

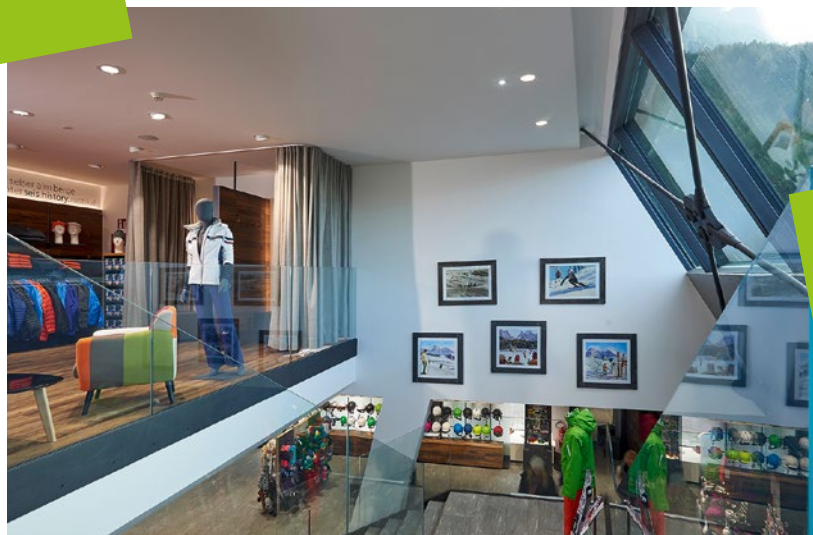
So lautet das Motto der beiden Geschäftsführer Patrick Egger und Christof Plant, die viele Features der Verleihsoftware Easyrent

nutzen. 5 Filialen wurden mit 26 Arbeitsplätzen und 4 Check-In ausgestattet.

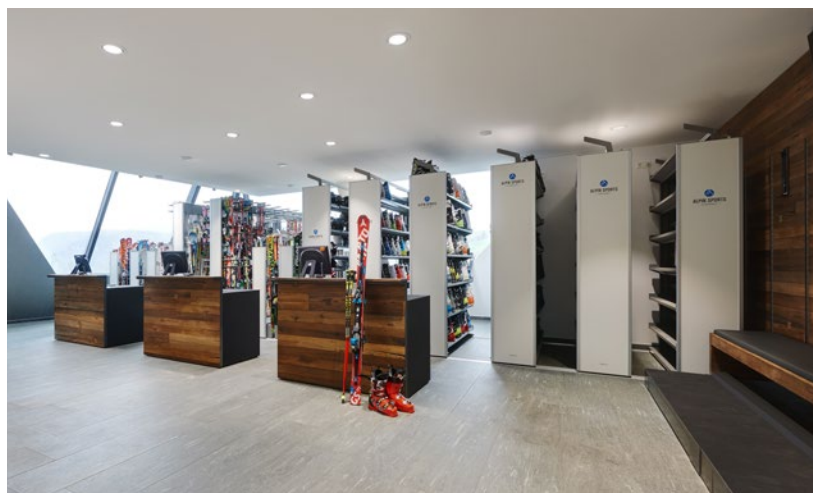
- **Werkstatt:** Mercury L sdg, Waxjet Pro
- **Skiverleih und Depot:** 2.500 Paar Ski, Easystore Flex mit Easyclip, Snowboardwagen mit Boxen für Bindungen. Trockner: Optima und Premia
- **Easyrent:** Online-Buchung, Bankomat, Warenwirtschaftssystem, Easyoffice, Bindungseinstellung, Depot mit Metra-Anbindung, Treuebonus-System







Wandelbares  
Easystore: Aus  
Skidepot wird  
Bikeshop.





## Alle Vorgaben erfüllt. Bergbahnen Engelberg-Titlis, Engelberg

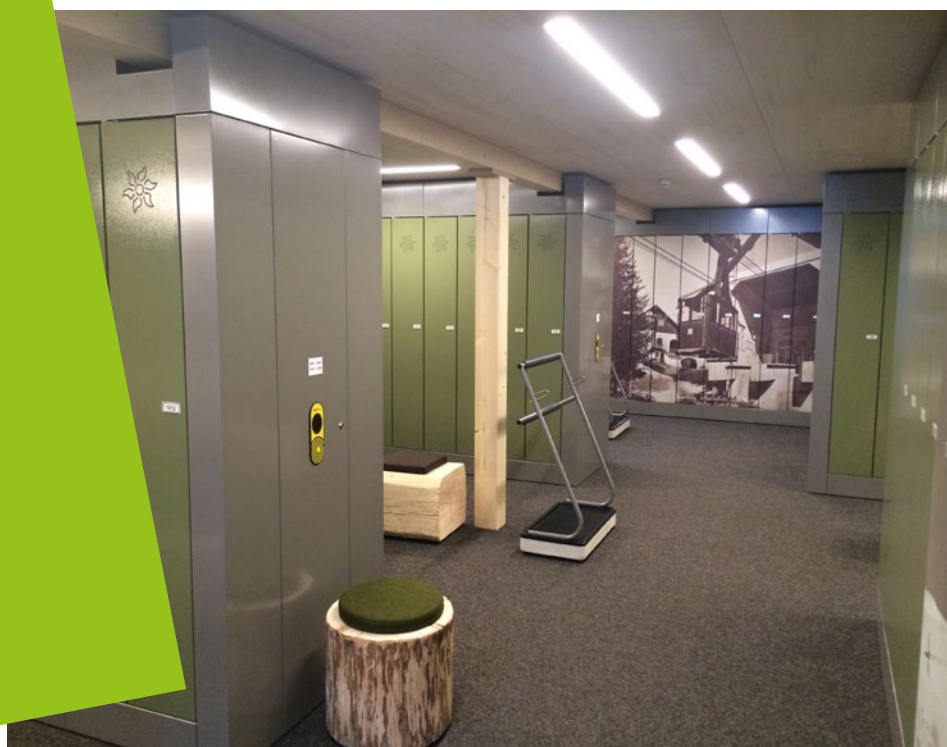
An der Talstation der neuen Gondelbahn errichtete die Bergbahnen Engelberg-Titlis AG ein Skidepot mit 422 Plätzen für Saison-, Wochen- und Tages-Gäste. Die Hauptbedingung des Auftraggebers: Depot und Schließsystem sollen von einem Anbieter geliefert werden.

Eine große Herausforderung waren die Raumhöhen und die verwinkelten Räume mit diversen Stützen, die teilweise im Depot verbaut und versteckt wurden. Die Bergbahn Engelberg Titlis AG konnte mit einer termingerechten Umsetzung das Depot pünktlich zur Neueröffnung der neuen Gondelbahn übernehmen.



### Diese Vorgaben mussten überzeugend umgesetzt werden:

1. Elektronisches Schließ- und Öffnungssystem, kompatibel mit bestehender Liftkarten-Software (Axess) und Liftkarte und Depot-schlüssel in einem
2. Effiziente Trocknung (Lufttrocknung) und gleichzeitig Geruchsneutralisation
3. Wasserablauf
4. Optimale Ausnützung der Platzverhältnisse
5. Optisch und technisch sehr hoher Standard, speziell nach Kundenwunsch umgesetzt



## Im Skiraum ist Platz für alle. Hotel Reuti Hasliberg, Meiringen-Hasliberg

An der Talstation Reuti wurde das alte Hotel Reuti Hasliberg durch einen Neubau ersetzt. Der neue Skiraum wird nicht nur von Touristen benützt, auch der Skirennsport mit Serviceleuten verschiedener Nationen und ihren Nachwuchsmannschaften ist häufig Gast im Hotel.

Der Skiraum wurde daher so ausgeführt, dass er für alle Zwecke geeignet ist: Der Hotelgast nutzt die versperrbaren Skiständer

für 1 Paar Ski und Stöcke oder 1 Snowboard sowie die Schuhtrocknung. Die Serviceleute finden zusätzlich genug Platz, um

ihre Servicetische zu platzieren und die Rennski zu bearbeiten. Und im Sommer wird der Skiraum zum Bikedepot.

NEUPRODUKTE

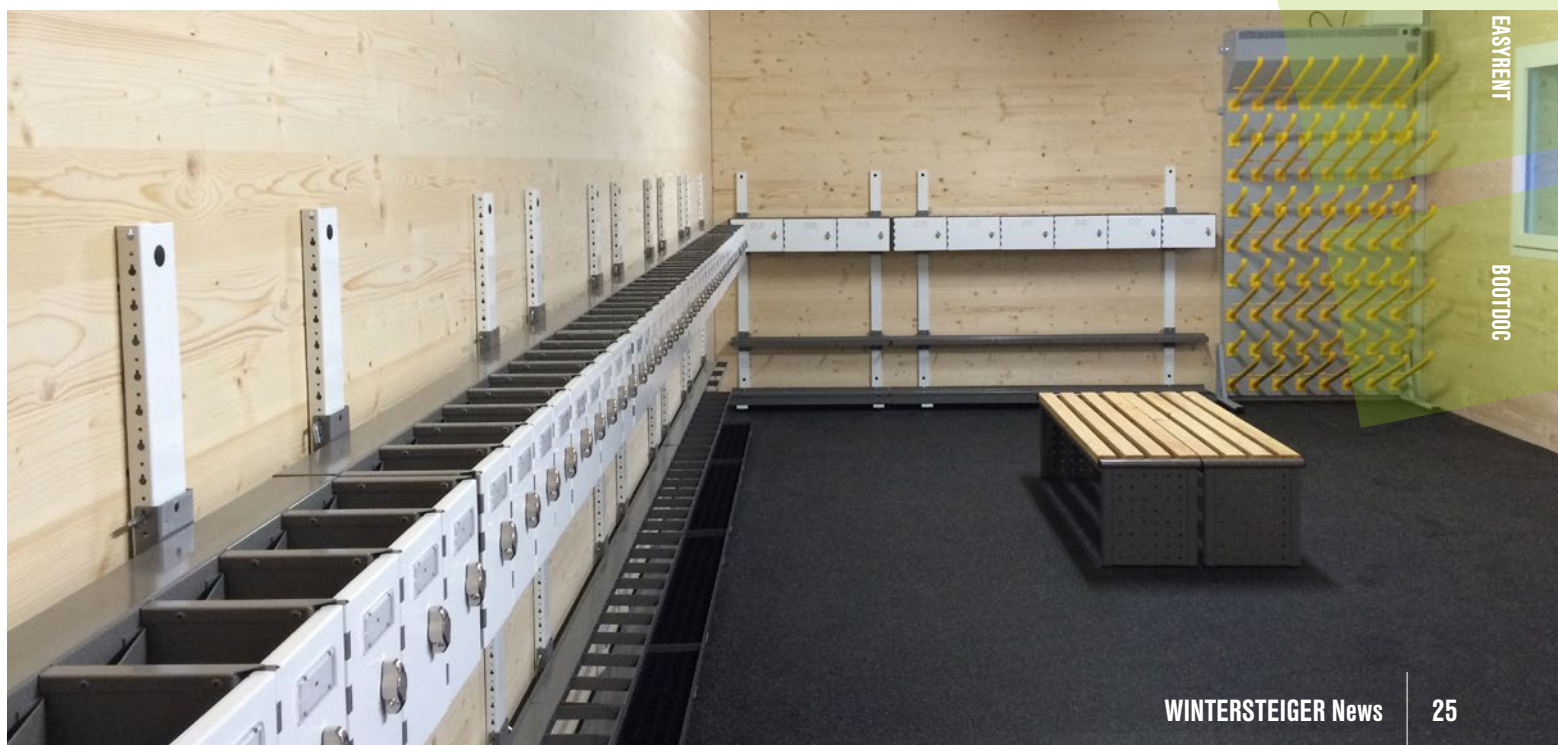
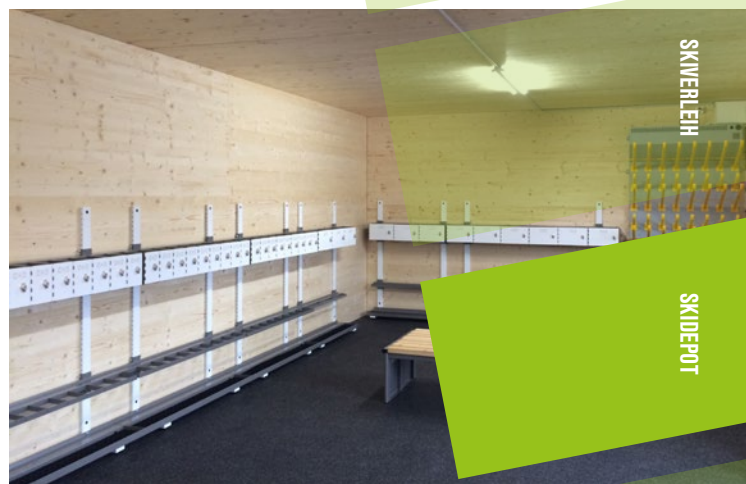
SKISERVICE

SKIVERLEIH

SKIDEPOT

EASYRENT

BOOTOOC





## Ein weiterer Pluspunkt.

**Tschuggen Grand Hotel\*\*\*\*\*, Arosa** 

Das 5 Sterne Tschuggen Grand Hotel in Arosa im Kanton Graubünden ist bekannt für seinen großen Spa mit rund 5.000 m<sup>2</sup>, entworfen vom Stararchitekten Mario Botta. Ein Highlight ist auch der Tschuggen Express, die hoteleigene Bahnverbindung zu den nächstgelegenen Seilbahnen und exklusiv für Hotelgäste.

Seit dieser Saison gibt es einen weiteren Pluspunkt: das neue Skidepot mit modernsten Skischränken. Besonderer Wert wurde auf die Deckengestaltung gelegt. Mit einfachen Mitteln

wird die Luftzirkulation für die Trocknung in den Schränken sichergestellt, ohne dass die optische Einheit des Raumes leidet. Die Deckenkonstruktion wurde speziell dafür ausgelegt,

sämtliche Leitungen, Kabelkanäle, Versorgungsstränge und Steuerungen in einfacher und optisch ansprechender Weise zu verstecken.



5.000 m<sup>2</sup> großer  
Wellnessbereich im  
5\* Superior Tschuggen  
Grand Hotel



[www.tschuggenhotelgroup.ch](http://www.tschuggenhotelgroup.ch)







## Parken, wohnen, einkaufen – und Ski deponieren. Millegga Park, Grächen

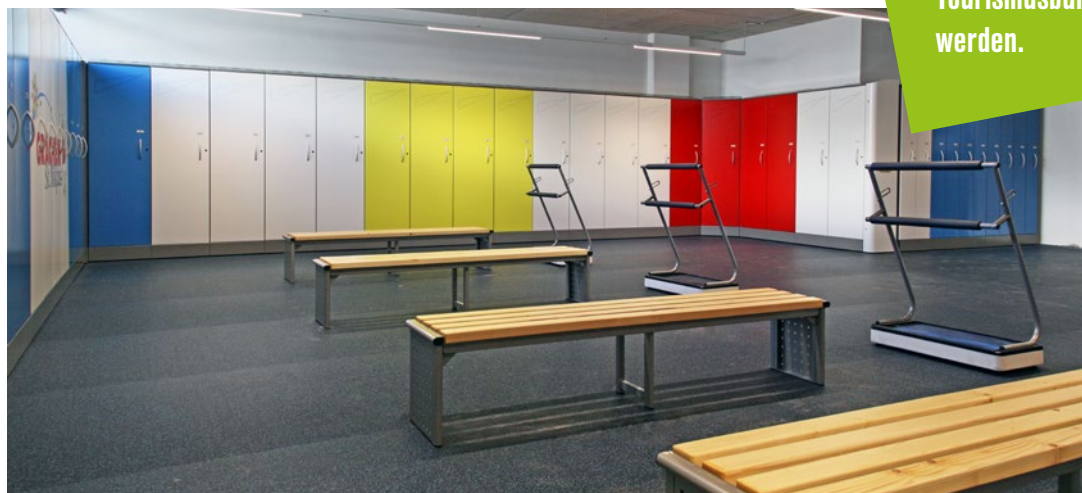
Die Baufirma Brigger Grächen errichtete 2015 den Millegga Park, ein Gebäude mit Parkhaus, Geschäftslokalitäten und Wohnungen. Das Skidepot im Parkhaus ist ein weiteres Angebot an Bewohner und Tagestouristen.

Mit dem ersten Skidepot, das vor Jahren von den Bergbahnen und vom Tourismusbüro an der Talstation auf die Hannigalp errichtet wurde, machte man sehr gute Erfahrungen – es ist immer gut ausgelastet. Daher realisierte Brigger Grächen das

neue Skidepot mit rund 290 Plätzen in gleichem Design und mit gleicher technischer Ausstattung. Anschlüsse und zusätzliche Wasserabläufe wurden so installiert, dass die Kapazitäten durch das Aufstellen

zusätzlicher Schränke jederzeit verdoppelt werden können.

Die Schränke können vom Kunden selbst über ein eigenes, autonomes Kreditkartenterminal im Parkhaus oder im Tourismusbüro gebucht werden.



## Skidepot und Tiefgarage in einem. Dantercepies, Selva Gardena

Etwas Besonderes bietet das neue Skidepot an der Dantercepies Umlaufbahn: Der Parkplatz in der Tiefgarage und das Skidepot direkt an der Umlaufbahn werden in einem Ticket kombiniert und der Skifahrer kann alles in einem buchen.

Das Skidepot mit 280 Plätzen, Zu- und Abluft- sowie Ozonsystem zur Keimreduktion hat seine erste Saison sehr gut bestanden und Giovanni Pasti, Betreiber der Bahn und des Skidepots, ist mit der Auslastung hochzufrieden.

Die Umlaufbahn Dantercepies verzeichnet die meisten Skifahrer, verglichen mit den Bahnen in den 4 Tälern, die im bekannten Skirundgang Sellaronda umrundet werden können.

NEUPRODUKTE

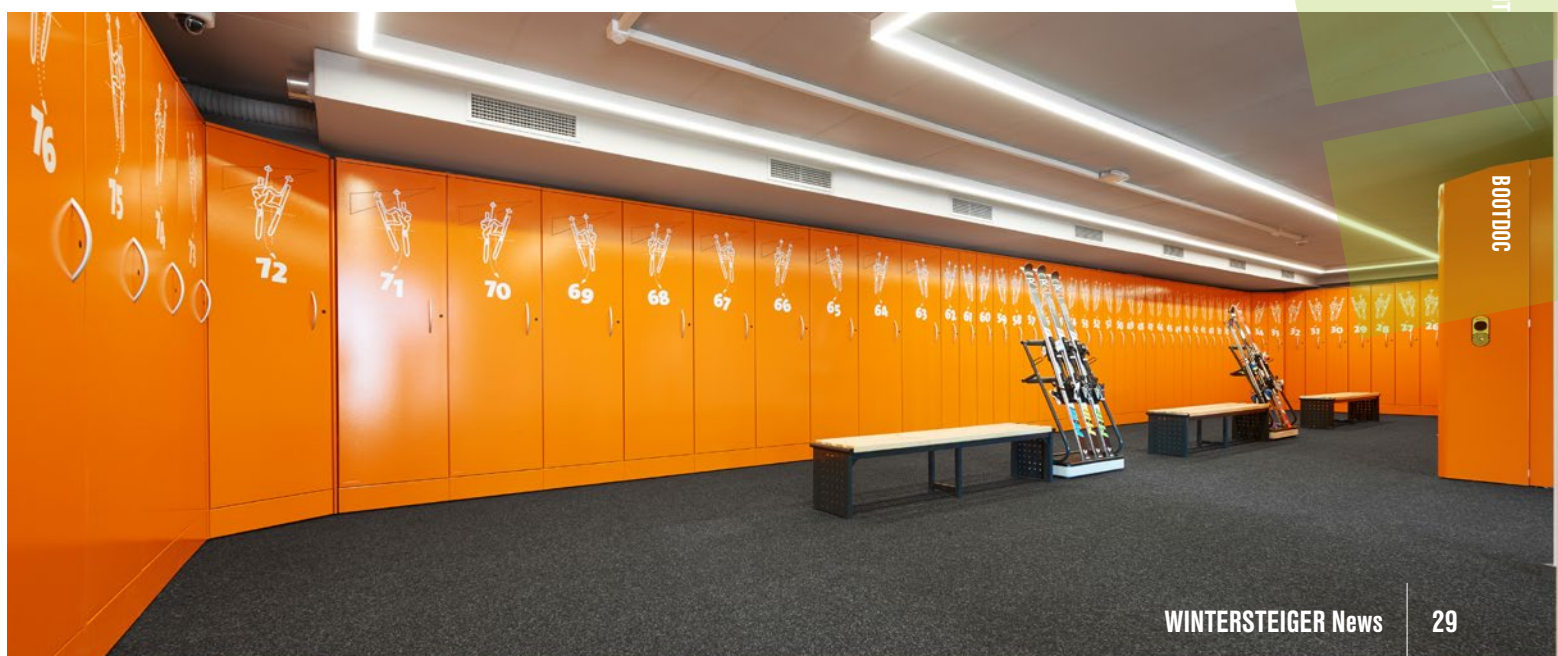
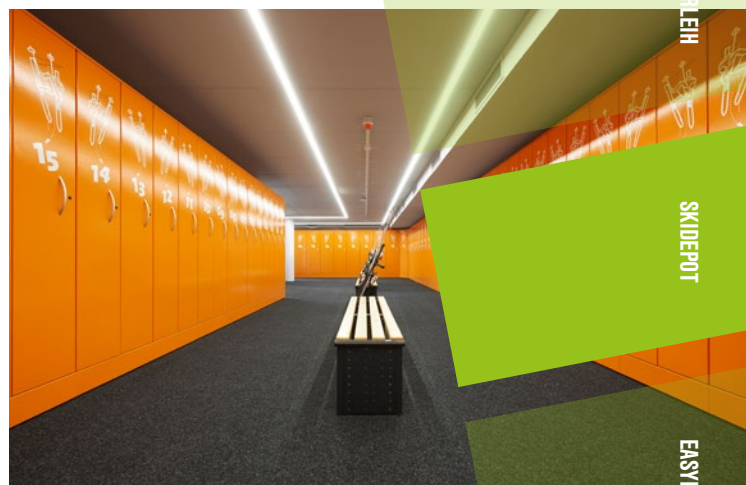
SKISERVICE

SKIVERLEIH

SKIDEPOT

EASYRENT

BOOTDOCK





## Verleih und Depot mit WINTERSTEIGER Handschrift. Rentasport Gitschberg, Meransen

Der neue Skiverleih an der Talstation Gitschberg in Meransen trägt die Handschrift von WINTERSTEIGER: funktionell und schön. Robert Papst baute sein Geschäft komplett um und richtete Skiverleih und Skidepot neu ein.

Auf ca. 330 m<sup>2</sup> bietet der Verleih Platz für rund 500 Paar Ski. Das

Easystore Flex System mit Easyclip für die Erwachsenen- und mit Hängesystem für die Kinderski macht den Verleihablauf effizient.

Das neue Skidepot mit 30 Schränken lässt sich jederzeit erweitern. Vor dem Umbau konnte der Kunde ein bedientes Depot mit Ski- und Schuhwägen nutzen. In den neuen

Depotschränken sieht Robert Papst ein Zusatzangebot für seine Kunden: Sie können ihre Helme und Handschuhe über Nacht trocknen und untertags ihre Autoschlüssel, Taschen etc. deponieren.



Easystore Shop Möbel, vom Tischler passend verkleidet





## Easyrent erobert Colorado.

### 37 neue Standorte mit 177 Einzelterminals

Seit vielen Jahren erfreut sich die Verleihsoftware Easyrent bei zahlreichen Shops in Colorado großer Beliebtheit. In der Saison 2015/2016 gab es einen weiteren kräftigen Schub bei Shops mit Easyrent Ausstattung, sowohl in einzelnen Geschäften wie American Ski Exchange als auch in Ketten wie Base Mountain Sports, Butte & Co. oder Gorsuch, Ltd. Mit

insgesamt 37 neuen Standorten und 177 Einzelterminals hat Easyrent eine hervorragende Marktdurchdringung erreicht.

An der Spitze liegt Charter Sports mit 17 Standorten, verteilt über die Regionen Summit County, Vail Valley und Avon (Beaver Creek). Charter war auf der Suche nach einer Lösung, die die verschiedensten

Kriterien erfüllten sollte, wie z.B. papierloser Ausrüstungsverleih, Aufbewahrung der Skiausrüstung für Gäste, Warenverkäufe und ein stabiles Online Reservierungssystem, das die komplexe Preisgestaltung des Unternehmens abbilden kann. Easyrent erfüllt all diese Anforderungen und ging gerade rechtzeitig zu Beginn der Saison 2015/2016 in Betrieb.

NEUPRODUKTE

SKISERVICE

SKIVERLEIH



John Anderson bei  
Charter Sports in  
Lionsquare Lodge  
North



SKIDEPOT

EASYRENT



BOOTDOCK



# BOOTDOC



## Der Skischuh muss passen.

**Bründl Sports, Kaprun** ==

Bei Bründl Sports in Kaprun versorgt Bootfitting Experte Fabian Stiepel, der auch im Weltcup tätig war, seine Kunden mit angepassten Skischuhen, BOOTDOC Einlagen und Kompressionsstrümpfen. Rund 3.000 Paar Einlagen gehen jährlich über seinen Ladentisch, 8 von 10 Kunden nehmen die Einlagen zum Skischuh dazu, 10 % der Einlagen werden noch zuge-  
schliffen.



**Bootfitting  
Experte Fabian  
Stiepel bei Bründl  
Sports in Kaprun**

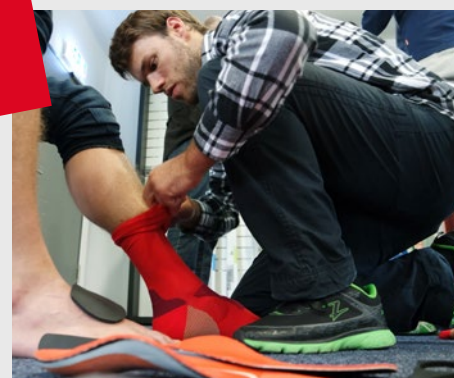
„Das ist das A und O, dass der Skischuh passt. Wir bieten die Einlagen jedem Kunden an. Manche Kunden nehmen die Einlagen nicht gleich und kommen am nächsten

Tag wieder, weil sie es sich anders überlegt haben“, berichtet Fabian Stiepel. Bei den Kompressionssocken ist die bessere Durchblutung das Verkaufsargument

Nummer eins: „Wenn der Kunde über kalte Füße klagt, geben wir ihm die Kompressionssocken mit. Damit haben wir sehr gute Erfahrungen gemacht.“



**Bootfitting  
Schulungen**





# Bootfitting Schulungen für bestes Kundenservice.

Die BOOTDOC Academy führte im Herbst 2015 Bootfitting Schulungen in Österreich, Deutschland und der Schweiz durch. Insgesamt wurden rund 250 Teilnehmerinnen und Teilnehmer in Anatomie der Füße, Fußanalyse, Problembehebung, Einlagen-Anpassung uvm. geschult.

## Simon Perner von Zentrasport Österreich in Ohlsdorf:

„Ich habe das Bootfitting Seminar für Fortgeschrittene im Oktober in Salzburg besucht und kann es jedem Sporthändler nur empfehlen! Das Beste am Seminar war sicher, dass es viel Praxis gab. Wir konnten die ganze Zeit aktiv mitarbeiten, also das Schäumen der Innenschuhe selber durchführen und nicht nur zusehen oder einen Vortrag darüber anhören. Es war

immer genug Material für jeden Teilnehmer verfügbar.

Für jeden Kursteil gab es verschiedene Vortragende, für Anatomie zum Beispiel Stefan Riedl, Orthopädie-Schuhmachermeister aus Bayern. Dadurch, dass immer mehrere Vortragende anwesend waren, war das Seminar sehr lebendig. Jeder Vortragende war in seinem Bereich

fachlich top und alle Fragen wurden super beantwortet. Die Unterlagen, also der Bootfitting Leitfaden und das Handbuch, sind verständlich und gut brauchbar. Vor allem habe ich sie jetzt im Geschäft und jeder kann nachschlagen, wenn er etwas nicht weiß.“

Bei Interesse an den Herbstterminen 2016 schicken Sie bitte ein E-Mail an: [office@boot-doc.com](mailto:office@boot-doc.com). Wir schicken Ihnen gerne ein Programm!



NEUPRODUKTE

SKISERVICE

SKIVERLEIH

SKIDEPOT

EASYRENT

BOOTDOC





# ZUBEHÖR

## WINTERSTEIGER Zubehör: Ihr Komfort zählt!

Das WINTERSTEIGER Zubehör wird laufend weiterentwickelt und ergänzt. Dabei ist uns Ihr Arbeitskomfort ein besonderes Anliegen. Wenn wir Produkte neu entwickeln oder das Zubehör ergänzen, sind Ergonomie, Gerätegewicht, Lärmpegel oder Geruchsminderung immer im Fokus.

### 2 Produkte für Geruchsminderung während der Belagereparatur:

#### NEU: Smogjet.

Ganz neu im Sortiment ist das Abluftsystem Smogjet. Er gehört eigentlich zum neuen Belagsausbesserungsgerät Baseman, kann aber über eine Andockstation auch mit dem Vorgängermodell Polyman genutzt werden (im Katalog auf Seite 65).

#### Polymaterial mit Zitrusduft.

Geruchsentwicklung bei der Belagereparatur ist ein wichtiges Thema. Unsere Kunden schätzen daher den Polyäthylendraht mit Zitrusduft sehr. Er kann für den neuen Baseman und den Polyman eingesetzt werden (im Katalog auf Seite 68).

## Vororder-Aktion nutzen.

Nutzen Sie die Vororder-Aktion. Sie erhalten 5 % Rabatt bei einer Bestellung bis Ende Juni. Damit in Ihrer Werkstatt, in Ihrem Verleih und Shop alles zur Hand ist, wenn es im Herbst wieder losgeht.

Sie haben noch keinen Katalog oder brauchen ein zusätzlichen? Wenden Sie sich bitte an unser Team im **Verkaufsinendienst**, wir schicken Ihnen gerne ein Exemplar.

Katalog anfordern!



# SERVICE

## WINTERSTEIGER komplett. Service und Dienstleistung.

WINTERSTEIGER sieht seine Aufgabe nicht nur in der Herstellung von innovativen Produkten für optimalen Kundennutzen. Unser Anspruch geht weit darüber hinaus. Wir verstehen eine Partnerschaft als begleitenden Prozess, der eine Reihe von Dienstleistungen umfasst:

### Von der Planung bis zur Realisierung.

WINTERSTEIGER bietet komplette Systemlösungen für individuelle, kundenspezifische Anforderungen rund um den Verleih und das Service von Ski und Snowboards. 3D-Planung, Amortisations- und Rentabilitätsrechnung inklusive.

### Starkes Kundendienstteam.

Ein großes Team an bestens ausgebildeten Servicemitarbeitern kümmert sich flächendeckend um:

- Aufstellung und Inbetriebnahmen
- Schulungen
- Erst- bzw. Zwischenchecks
- Vorbeugende Wartungen
- Umbauten
- Modifikationen
- Störungsbehebung
- Reparaturen
- Support
- Rasche Ersatzteil-Versorgung

### Individuell abgestimmte Finanzierung.

WINTERSTEIGER bietet Ihnen individuell abgestimmte Finanzierungsvarianten wie z.B. Leasing oder Abrechnung je nach Serviceaufkommen.

### Marketing-Partnerschaft.

WINTERSTEIGER unterstützt Sie bei der Bewerbung Ihres Skiservice. Durch professionelle Werbemittel optimieren wir gemeinsam Ihre Auslastung.

NEUPRODUKTE

SKISERVICE

SKIVERLEIH

SKIDEPOT

EASYLENT

BOOTDOCS





## Zentrale:

**Österreich:** WINTERSTEIGER AG, 4910 Ried, Dimmelstrasse 9,  
Tel.: +43 7752 919-0, Fax: +43 7752 919-52, [sports@wintersteiger.at](mailto:sports@wintersteiger.at)

## Konzern international:

**Deutschland:** WINTERSTEIGER AG, Niederlassung Deutschland,  
99310 Arnstadt, Alfred-Ley-Strasse 7, Tel.: +49 3628 66399 1970,  
Fax: +49 3628 66399 1973, [sports@wintersteiger.at](mailto:sports@wintersteiger.at)

**Frankreich:** SKID-WINTERSTEIGER S.A.S., 73800 Ste. Hélène du Lac,  
Parc d'Activités Alpespace, Tel.: +33 479 25-1160,  
Fax: +33 479 25-1161, [office@skid-wintersteiger.com](mailto:office@skid-wintersteiger.com)

**Italien:** WINTERSTEIGER Italia s.r.l., 39036 Badia (BZ),  
Fraz. La Villa – Strada Ninz 82, Tel.: +39 0471 844 186,  
Fax: +39 0471 188 1664, [info@wintersteiger.it](mailto:info@wintersteiger.it)

**Kanada:** WINTERSTEIGER Inc., CDN-Laval Q.C. H7L 5A1,  
964 Bergar Street, Tel.: +1 450 663 7800, Fax: +1 450 663 2896,  
[info@canada.wintersteiger.com](mailto:info@canada.wintersteiger.com)

**Russland:** OOO WINTERSTEIGER, Krzhizhanovsky Str. 14, Build. 3,  
117218 Moscow, Russia, Tel.: +7 495 645 84 91,  
Fax: +7 495 645 84 92, [office@wintersteiger.ru](mailto:office@wintersteiger.ru)

**Schweiz:** WINTERSTEIGER Schweiz AG, 6331 Hünenberg,  
Chamerstrasse 44, Tel.: +41 41 780 23 22, Fax: +41 41 780 23 90,  
[office@wintersteiger.ch](mailto:office@wintersteiger.ch)

**USA:** WINTERSTEIGER Inc., 4705 Amelia Earhart Drive,  
Salt Lake City, UT 84116-2876, Tel.: +1 801 355-6550,  
Fax: +1 801 355-6541, [mailbox@wintersteiger.com](mailto:mailbox@wintersteiger.com)