





Easystore Flex Maßgeschneiderte Lösungen – für jeden das Richtige.

Die Easystore Flex Verleih-, Depot- und Trocknungssysteme von WINTERSTEIGER bestechen durch höchste Flexibilität und Stabilität, modernes Design sowie viele neue Lösungen für beste Funktionalität.

Die Flex Module lassen sich frei miteinander kombinieren und bieten damit maßgeschneiderte Lösungen.

Easystore Flex ist das Ergebnis aus dem Feedback und den Wünschen unserer Kunden weltweit, der Weiterentwicklung der bewährten Easystore Systeme und der Zusammenarbeit mit namhaften Designagenturen.

Erleben Sie den Unterschied, der Sie erfolgreicher macht!



Inhalt:

Produktfeatures	4
Module	
Modul Ski Gerade	8
Modul Ski 20° mit Easyclip	10
Modul Snowboard Vertikal	12
Modul Snowboard Horizontal	14
Modul Hängen Universal	16
Modul Schuhe/Helme	22
Modul Trocknung Optima	24
Modul Trocknung Premia	26
Schuh-/Helmtrockner Innova	28
Systemlängen, Ausführungen, Features	30
Easystore Shopausstattung	32
Easystore Depotsysteme	34

NEU: Flexframe macht Fronten flexibel.

Mit Flexframe bieten wir Ihnen ein System, mit dem Sie Frontblenden – z.B. für Sommer- oder Winterbetrieb – einfach und schnell tauschen können.

Sommerbetrieb, Winterbetrieb oder ein neuer Look? Mit Flexframe sind Sie flexibel. Ihr Verleihsystem wird einfach und schnell mit neuen Fronten angepasst. Die Rahmen wurden bewusst in neutralem Aluminium und möglichst schmal

gestaltet – ihre moderne, klare Form lenkt nicht von den Motiven auf der Vorderseite ab. Eine Griffmulde für das Verschieben der Verleihwägen wurde dezent im Rahmen integriert: So bleibt die klare Optik ohne störende Handgriffe erhalten.

Mit Ihren Logos und nach Ihren Vorstellungen bedruckt – wahlweise auf robusten und stabilen Paneelen oder auf Stoff. Der Vorteil: Die Stoffbespannung ist leicht und platzsparend zu lagern.

Ihrer Kreativität sind keine Grenzen gesetzt.

Winter



Sommer



Sommerbetrieb,
Winterbetrieb oder
ein neuer Look?
Fronten einfach
und schnell
anpassen.

Promotion

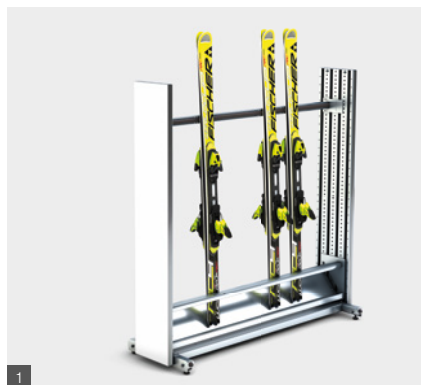


Überzeugend im Detail.

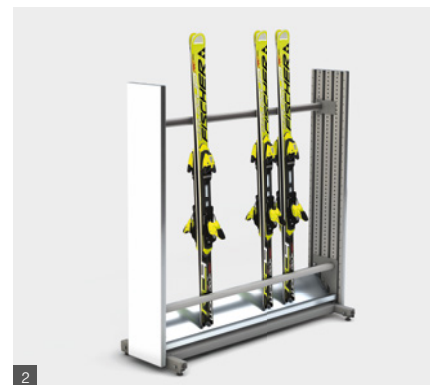
Die Easystore Flex Aufbewahrungssysteme stehen in zwei unterschiedlichen Ausführungen zur Auswahl:

- Wagen in sendzimverzinktem Blech **1** – ideal für den Backshop-Bereich
- Wagen in sendzimverzinktem Blech mit zusätzlicher Pulverbeschichtung **2** – die optisch perfekte Lösung

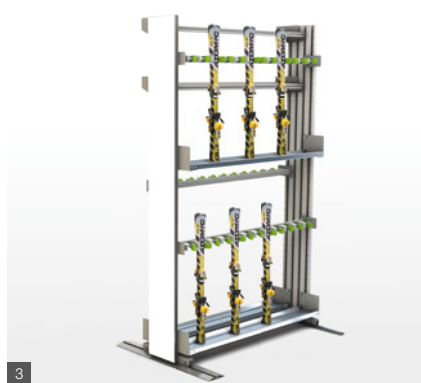
Für eine individuelle Gestaltung können die Steher der Wagen vorne und hinten entweder mit schmalen **3** oder breiten **4** Frontblenden verkleidet werden. Wir unterstützen Sie gerne bei der Planung und mit Grafikvorschlägen.



1



2



3



4

FOM – Funktional. Optimal. Maximal.

Für die Frontblenden gibt es drei verschiedene Varianten zur Auswahl:

- Funktional: Paneele in trendigem Weiß
- Optimal: Zahlreiche Holzdekore zur Auswahl
- Maximal: Mit Ihren Logos und nach Ihren Vorstellungen bedruckte Paneele oder Stoffbespannung



Funktional



Optimal



Maximal

Easystore Flex – Module flexibel kombinieren.



Die einzelnen Aufbewahrungs- und Trocknermodule können frei miteinander kombiniert und so zu individuellen Aufbewahrungssystemen zusammengestellt werden. Selbst innerhalb desselben Wagens.



Von der Planung bis zur Realisierung. Unsere Erfahrung ist Ihr Vorteil.

WINTERSTEIGER unterstützt Sie von der Planung bis zur Realisierung Ihres perfekten Verleih- und Depotgeschäftes. Die optimale Organisation vom Eintreffen des Kunden bis zur Ausgabe der Sportgeräte verhilft zu schnelleren Durchlaufzeiten und erleichtert die Arbeit.



2D-Planung



3D-Planung



Realisierung

Modul Ski Gerade

Multifunktionale Lösung für Verleih und Werkstatt.

Das bewährte 3-Punkt-Klemmsystem zur Lagerung von Ski aller Art (Alpin, Rocker, Freeride, Langlauf) sowie für Snowboards und verschiedene Funsport-Geräte.

Die Ski können einfach fixiert und wieder aus dem Wagen herausgenommen werden.

Durch die Montage einer zusätzlichen Sicherung für die Ski und spezieller Räder kann das Flex Modul Ski Gerade auch als Werkstattwagen für den Transport der Sportgeräte im Außenbereich ausgeführt werden **1**.

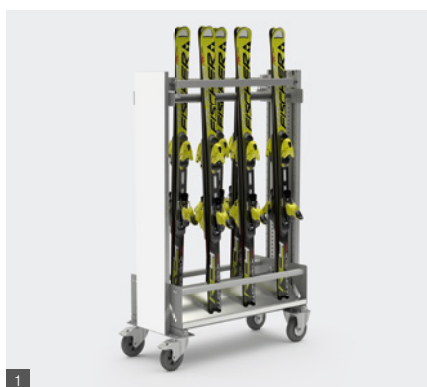
Bei Bedarf wird das Modul Ski Gerade zum Präsentationsständer, sowohl in der einseitigen **2** als auch in der beidseitigen Ausführung.

Das Flex Modul Ski Gerade kann mit vielen anderen Modulen der Easy-store Flex Aufbewahrungssysteme kombiniert werden.

- Skibreiten unabhängige Lagerung
- Einfache Verstellmöglichkeit zur Lagerung von Twin Tip Ski

Optionen:

- Zusätzliche Etagen (auch Trocknermodule)
- Transportsicherung mit Gurt
- Transportsicherung versperrbar – ideal für die Präsentation von Ski im Eingangsbereich
- Laufräder für den Outdoor-Einsatz



Modul Ski Gerade und Modul Ski 20°
Ausführung: pulverbeschichtet, breite Frontblende, Funktional

Ein starker Partner
für den täglichen
Einsatz.

Kombinationsvorschläge:

- Etagen zur Lagerung oder Trocknung von Schuhen und Helmen ³
- Modul Hängen Universal für Skistöcke ⁴ oder Kinderski
- Helmstange
- Modul Ski Gerade oder Modul Ski 20° mit Easyclip für Kinderski

Kapazitäten und Abmessungen Modul Ski Gerade doppelseitig

1 Etage

Breite: 50 cm
Höhe: 154 cm

Länge in cm	Paar Ski (Skibreite 115 mm)
107	16
155	24
173	28
207	34
253	42
303	50

2 Etagen

Breite: 50 cm
Höhe: 244/274 cm

Länge in cm	Paar Ski (Skibreite 100 mm)
107	36
155	56
173	64
207	76
253	96
303	116

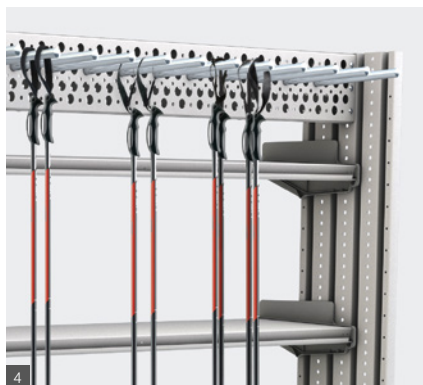
Die Kapazitätsangaben sind Richtwerte und können je nach Art der gelagerten Sportgeräte variieren.



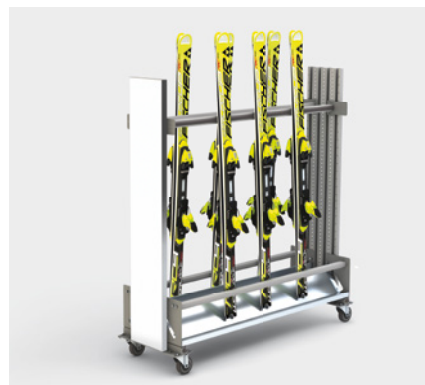
Modul Ski Gerade mit Modulen für Schuhe/Helme
Ausführung: pulverbeschichtet, breite Frontblende, Funktional



3



4



Modul Ski 20° mit Easyclip

Attraktive Präsentation und Ordnung mit System.

Das Clipsystem für die einfache Skifixierung und -entnahme.

Durch die 4 Verstellmöglichkeiten können Ski mit einer Breite von 59 bis 144 mm gelagert werden.

Der Easyclip **1** ist der einzige Skiclip, der sowohl Standard Ski als auch die breitesten Freeride Ski optimal aufnehmen kann.

Das Beschriftungssystem **2** zur Platznummerierung ist ideal für den Einsatz im Depot.

Das Flex Modul Ski 20° kann mit vielen anderen Modulen der Easystore Flex Aufbewahrungssysteme kombiniert werden.

- Attraktive Präsentation der Ski – auch für Twin Tip
- Ideal für den Einsatz im Depot durch fixe Platzeinteilung

Option:

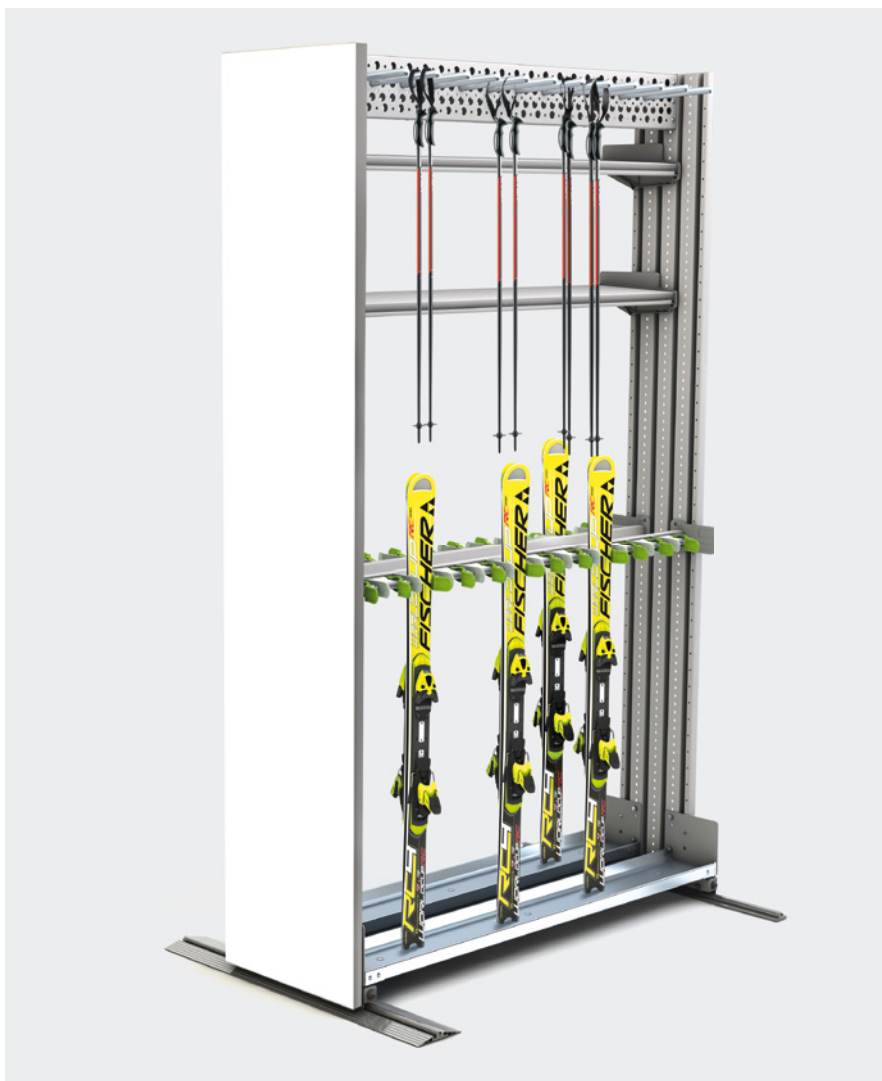
- Zusätzliche Etagen (auch Trocknermodule)



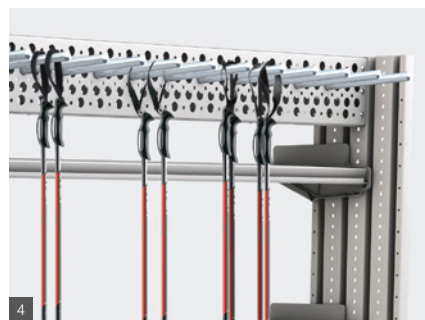
Modul Ski 20° und Modul Ski Gerade
Ausführung: pulverbeschichtet, breite Frontblende, Funktional

Kombinationsvorschläge:

- Etagen zur Lagerung oder Trocknung von Schuhen und Helmen **3**
- Modul Hängen Universal für Skistöcke **4** oder Kinderski
- Helmstange
- Modul Ski 20° mit Easyclip für Kinderski **5**



Modul Ski 20° mit Modul Hängen Universal für Skistöcke und Modul Ski 20° mit Modulen für Schuhe/Helme
Ausführung: pulverbeschichtet, breite Frontblende, Funktional



Kapazitäten und Abmessungen Modul Ski 20° doppelseitig

1 Etage

Breite: 50 cm
Höhe: 154 cm

Länge in cm	Paar Ski (Skiclip-Breite 115 mm)	Paar Ski (Skiclip-Breite 125 mm)
107	16	14
155	24	22
173	28	26
207	34	30
253	42	38
303	50	46

2 Etagen

Breite: 50 cm
Höhe: 244/274 cm

Länge in cm	Paar Ski (Skiclip-Breite 115 mm)	Paar Ski (Skiclip-Breite 125 mm)
107	32	28
155	48	44
173	56	52
207	68	60
253	84	76
303	100	92

Die Kapazitätsangaben sind Richtwerte und können je nach Art der gelagerten Sportgeräte variieren.

Modul Snowboard Vertikal

Alle Snowboards auf geringstem Raum.

Die Halterungen können je nach Platzbedarf für Snowboards mit oder ohne Bindung montiert werden.

Die Bindungen werden bei Bedarf in dazu passenden, zusätzlichen Boxen aufbewahrt.

Das Flex Modul Snowboard Vertikal kann mit vielen anderen Modulen der Easystore Flex Aufbewahrungssysteme kombiniert werden.

- Verstellbare Halterungen für Snowboards mit oder ohne Bindungen
- Selbstschließende Sicherungen fixieren die Snowboards

Optionen:

- Boxen oder Etagen zur Lagerung der Bindungen
- Auch für die Lagerung von Langlaufski geeignet ¹



Modul Snowboard Vertikal mit Box für Snowboard-Bindungen inklusive Wasserwanne
Ausführung: pulverbeschichtet, breite Frontblende, Funktional

Kombinationsvorschläge:

- Boxen für Snowboardbindungen
- Etagen zur Lagerung von Schuhen, Bindungen oder Helmen
- Etagen zur Trocknung von Schuhen oder Helmen
- Modul Snowboard Vertikal für Kindersnowboards



Modul Snowboard Vertikal mit Modulen Schuhe/Helme für Snowboard-Bindungen inklusive Wasserwanne
Ausführung: pulverbeschichtet, breite Frontblende, Funktional

Kapazitäten und Abmessungen Modul Snowboard Vertikal doppelseitig

1 Etage

Breite: 75 cm
Höhe: 204 cm

Länge in cm	Snowboards ohne Bindung	Snowboards mit Softbindung	Langlaufski
155	76	20	96
173	86	22	108
207	104	26	132
253	130	34	156
303	158	40	192

2 Etagen

Breite: 75 cm
Höhe: 244/274 cm

Länge in cm	Snowboards ohne Bindung	Snowboards mit Softbindung
155	152	40
173	172	44
207	208	52
253	260	68
303	316	80

Die Kapazitätsangaben sind Richtwerte und können je nach Art der gelagerten Sportgeräte variieren.

Modul Snowboard Horizontal

Attraktive Präsentation und optimale Raumausnutzung.

Die Trägerbügel sind einfach zu montieren und flexibel höhenverstellbar. Dadurch wird die verfügbare Höhe optimal genutzt.

Je nach Montage eignen sich die multifunktionalen Trägerbügel für die Lagerung von Snowboards mit **1** oder ohne **2** montierter Bindung.

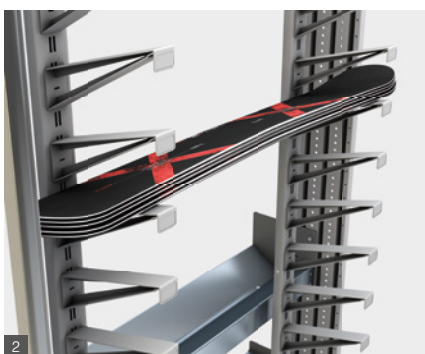
Die Bindungen werden bei Bedarf in dazu passenden Boxen **3** aufbewahrt.

Das Flex Modul Snowboard Horizontal kann mit vielen anderen Modulen der Easystore Flex Aufbewahrungssysteme kombiniert werden.

- Der multifunktionale Trägerbügel kann zum Stapeln der Snowboards, zur Präsentation sowie im Depot verwendet werden

Option:

- Boxen zur Lagerung der Bindungen



Modul Snowboard Horizontal inklusive Wasserwanne
Ausführung: pulverbeschichtet, breite Frontblende, Funktional

**Snowboards
komfortabel lagern
und wirkungsvoll
präsentieren.**

Kombinationsvorschläge:

- Boxen für Snowboardbindungen
- Etagen zur Lagerung von Schuhen, Bindungen oder Helmen
- Etagen zur Trocknung von Schuhen oder Helmen

Kapazitäten und Abmessungen Modul Snowboard Horizontal doppelseitig

Systemhöhe 200 cm		
Breite: 75 cm Höhe: 204 cm		
Länge in cm	Snowboards ohne Bindung	Snowboards mit Softbindung
155	144	36
173	144	36
207	144	36
253	144	68
303	144 / 272*	68 / 100*

Systemhöhe 240 cm		
Breite: 75 cm Höhe: 244 cm		
Länge in cm	Snowboards ohne Bindung	Snowboards mit Softbindung
155	176	44
173	176	44
207	176	44
253	176	84
303	176 / 336*	84 / 124*

* mit Option zusätzlicher Steher

Die Kapazitätsangaben sind Richtwerte und können je nach Art der gelagerten Sportgeräte variieren.



Modul Hängen Universal

Platzsparendes und vielseitiges System für Sportgeräte aller Art.

Auf kleinstem Raum schafft das modulare System Platz für Ski, Snowboards, Skistöcke, verschiedene Sportgeräte und Bekleidung.

Durch die unterschiedliche Montageposition können die gleichen Querstreben und Gabeln für die Lagerung von vielen unterschiedlichen Sportgeräten verwendet werden. Zur

Auswahl stehen drei unterschiedliche Arten von Gabeln.

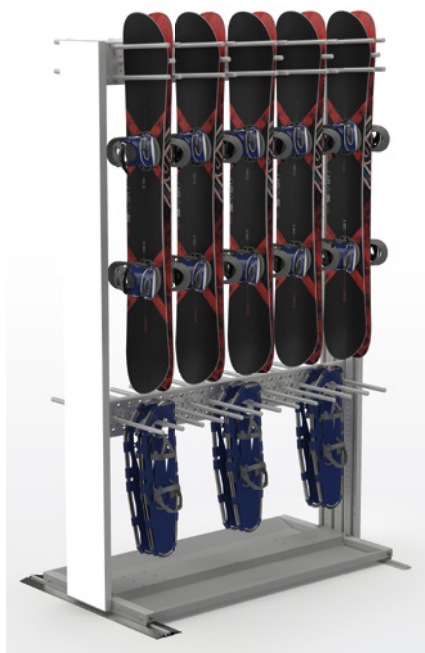
Sowohl Querstreben als auch Gabeln sind einfach zu montieren und verstellen.

Um eine passende Querstrebe ergänzt, kann das Hängesystem für Bekleidung genutzt werden.

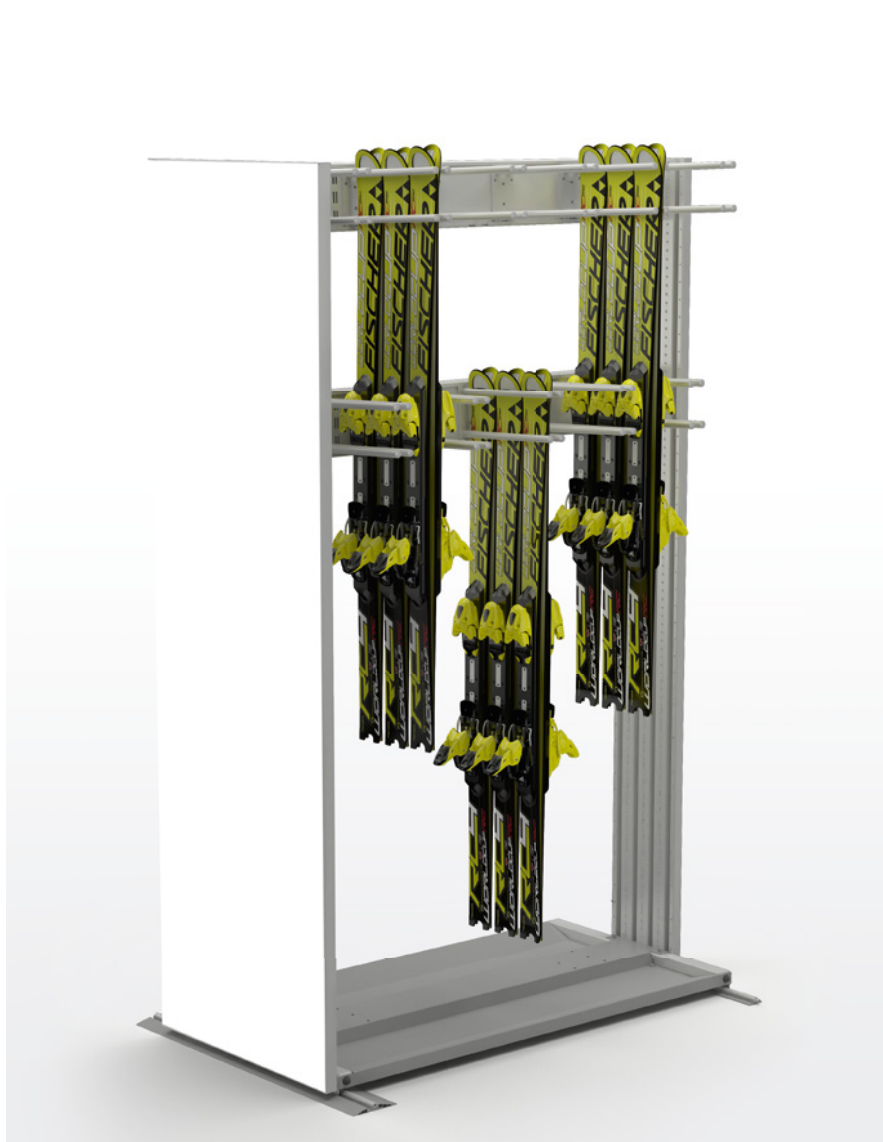
Das Flex Modul Hängen Universal kann mit vielen anderen Modulen der Easystore Flex Aufbewahrungssysteme kombiniert werden.

Option:

- 3 unterschiedliche Arten von Gabeln
 - Gabeln für Ski und Stöcke (2 Längen)
 - Gabeln für Snowboards



Modul Hängen Universal für Kinderski und Skistöcke, inklusive Wasserwanne
Ausführung: pulverbeschichtet, breite Frontblende, Funktional



Modul Hängen Universal für Ski, inklusive Wasserwanne
Ausführung: pulverbeschichtet, breite Frontblende, Funktional

Kapazitäten und Abmessungen Modul Hängen Universal doppelseitig

1 Etage

Breite: 75/89 cm, Höhe: 204 cm

Länge in cm	Paar Ski					Paar Skistöcke	Snowboard	
	Erwachsene ^A	Kinder ^B Gabeln L355	Kinder ^B Gabeln L425	Langlauf ^C Gabeln L355	Langlauf ^C Gabeln L425		ohne Bindung	mit Bindung
155	36	48	64	120	140	192	32	20
173	42	54	72	132	154	216	36	24
207	54	66	88	156	182	276	44	28
253	66	78	104	192	224	336	56	32
303	78	96	128	240	280	408	64	40

2 Etagen

Breite: 75/89 cm, Höhe: 244/274 cm

Länge in cm	Paar Ski			Paar Skistöcke
	Erwachsene ^A	Kinder ^B Gabeln L355	Kinder ^B Gabeln L425	
155	66	90	120	384
173	78	102	136	432
207	102	126	168	552
253	126	150	200	672
303	150	186	248	816

* **Berechnungsgrundlage A:** Skibreite 115 mm, Gesamtbreite mit Bindung 220 mm; **B:** Skibreite 100 mm, Gesamtbreite mit Bindung 190 mm; **C:** Skibreite 50 mm

Die Kapazitätsangaben sind Richtwerte und können je nach Art der gelagerten Sportgeräte variieren.

Kombinationsvorschläge:

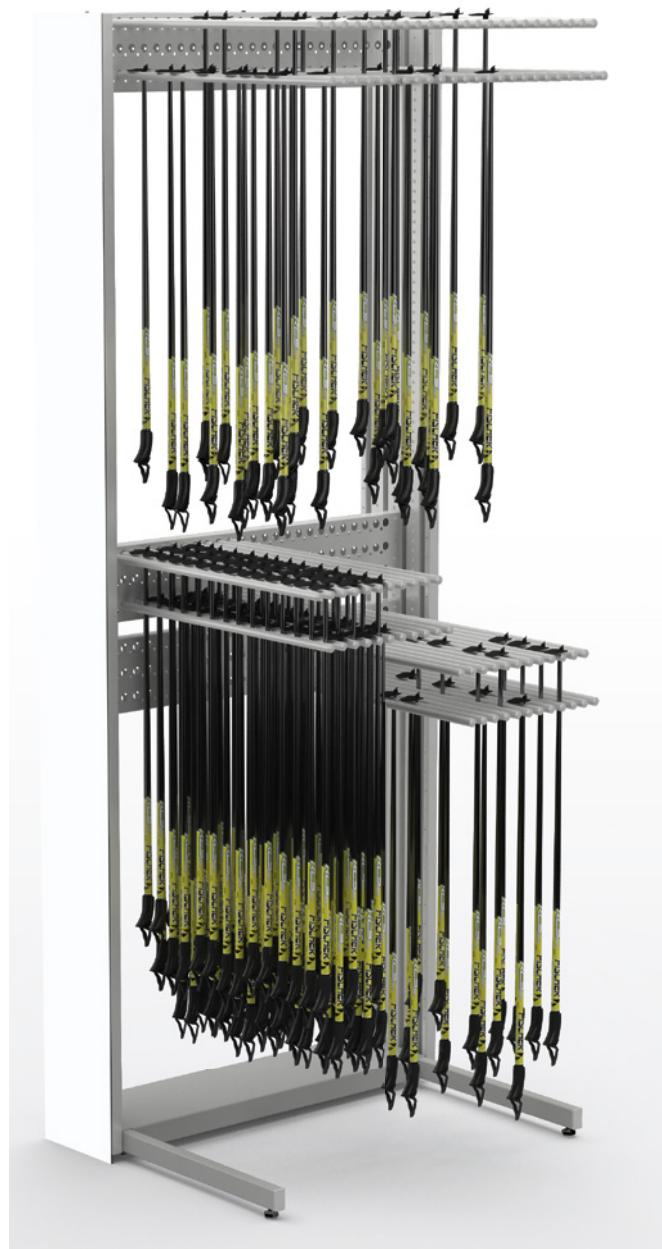
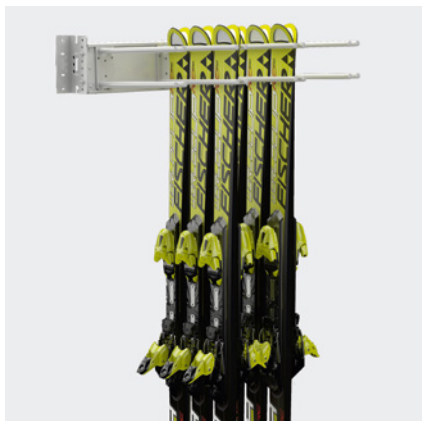
- Etagen zur Lagerung oder Trocknung von Schuhen und Helmen
- Modul Ski Gerade oder Modul Ski 20° mit Easyclip
- Modul Snowboard Vertikal
- Kleiderstangen zur einfachen Lagerung von Skibekleidung oder zur Verwendung als Garderobe ¹



Module zur Wandmontage

Optimale Ausnutzung des Raumes.

Die einzelnen Querstreben sind auch für die Wandmontage erhältlich.



Skistockständer

Übersichtlich und schneller Zugriff.

Einseitiger Ständer mit individuell höhenverstellbaren Querstreben.

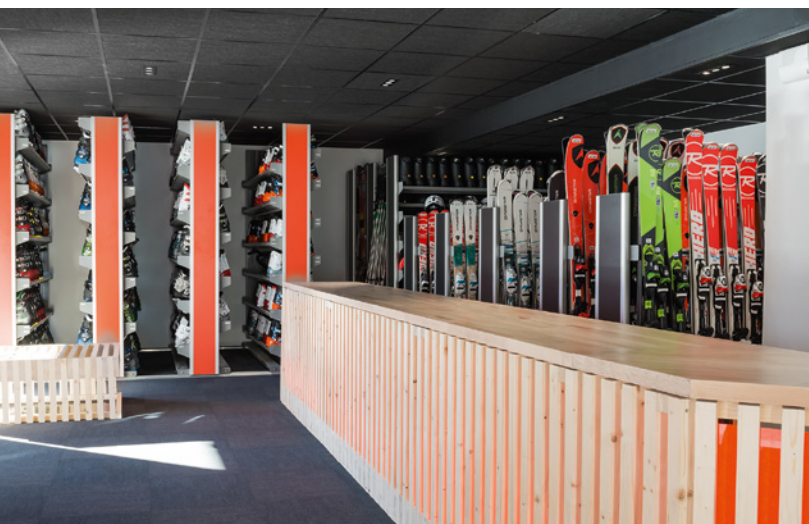
Kapazitäten und Abmessungen Skistockständer

Breite: 80 cm	1 Etage	2 Etagen
Länge in cm	Höhe 154 cm	Höhe 244 / 274 cm
	Paar Skistöcke	
53	70	140
107	168	336
155	266	532

Die Kapazitätsangaben sind Richtwerte und können je nach Art der gelagerten Sportgeräte variieren.







Modul Schuhe/Helme

Schuhe und Helme im Überblick.

Die Regalböden sind in der Höhe verstellbar. Ob Schuhe, Helme **1** oder andere Sportgeräte **2** – alles wird platz sparend gelagert.

Mit Adaptern wird das Modul für die Lagerung von Eislaufschuhen umgerüstet.

Optionen:

- Zusätzliche Etagen (auch Trocknermodule)
- Adapter zur Lagerung von Eislaufschuhen **3**

Das Flex Modul Schuhe/Helme kann mit vielen anderen Modulen der Easy-store Flex Aufbewahrungssysteme kombiniert werden.

- Effiziente Platznutzung durch flexible Höhenverstellung
- Vielseitig verwendbar



Module Schuhe/Helme
Ausführung: pulverbeschichtet, breite Frontblende, Funktional

Kombinationsvorschläge:

- Modul Trocknung Premia zur Trocknung von Schuhen oder Helmen 4
- Helmstange
- Modul Hängen Universal für Ski oder Skistöcke
- Modul Ski Gerade oder Modul Ski 20° mit Easyclip
- Modul Snowboard Vertikal



4

Module Trocknung und Module Schuhe/Helme, inklusive Wasserwanne
Ausführung: pulverbeschichtet, schmale Frontblende, Funktional

Kapazitäten und Abmessungen Modul Schuhe/Helme doppelseitig

10 Etagen

Breite: 50 cm
Höhe: 204 cm

Länge in cm	Paar Schuhe Größe 27,5 MP	Helme Größe M*
107	30	48
155	50	72
173	60	84
207	80	96
253	90	120
303	110	144

* Berechnungsgrundlage 12 Etagen

12 Etagen

Breite: 50 cm
Höhe: 244 cm

Länge in cm	Paar Schuhe Größe 27,5 MP	Helme Größe M*
107	36	60
155	60	90
173	72	105
207	96	120
253	108	150
303	132	180

* Berechnungsgrundlage 15 Etagen

Die Kapazitätsangaben sind Richtwerte und können je nach Art der gelagerten Sportgeräte variieren.

Modul Trocknung Optima

Platz- und energiesparend im Verleih und Depot.

Das flexible System mit Raumluft- und Warmlufttrocknung.

Dank des durchdachten Wagenkonzepts kann der zur Verfügung stehende Platz optimal genutzt werden. Auch weil die Etagen in der Höhe variabel verstellbar sind.

Eine blockweise Steuerung der Etagen sichert eine energieeffiziente Nutzung. Das optimierte Luftstromsystem gewährleistet eine gleichmäßige Trocknung. Optional wird die Luft durch Ionisation gereinigt, wodurch ein gutes, angenehmes Raumklima erzeugt wird.

Die benutzerfreundliche Bedienung erfolgt über eine analoge Zeitschaltuhr ¹.

Das Modul kann einfach zum universellen Trocknungssystem umgerüstet werden, etwa durch die Montage von Etagen für die Trocknung von Helmen oder durch Adapter für Eislaufschuhe.

- Durchdachtes Wagenkonzept für beste Platznutzung
- Energieeffiziente Nutzung durch blockweise schaltbare Etagen

Das Flex Modul Trocknung Optima kann mit vielen anderen Modulen der Easystore Flex Aufbewahrungssysteme kombiniert werden.

Optionen:

- Etage zur Trocknung von Helmen ²
- Adapter für Eislaufschuhe ³
- Ionisation für frische Raumlucht



Module Trocknung Optima
Ausführung: pulverbeschichtet, breite Frontblende, Funktional

Trocknung von Schuhen und Helmen – zuverlässig und konsequent.

Kombinationsvorschläge:

- Kleiderstange
- Modul Hängen Universal für Ski oder Skistöcke
- Modul Ski Gerade oder Modul Ski 20° mit Easyclip
- Modul Snowboard Vertikal



Kapazitäten und Abmessungen Modul Trocknung Optima doppelseitig

8 Etagen

**Breite: 50 cm
Höhe: 204 cm**

Länge in cm	Paar Schuhe Größe 27,5 MP	Helme Größe M*
155	40	60
173	48	70
207	64	80
253	72	100
303	88	120

* Berechnungsgrundlage 10 Etagen

10 Etagen

**Breite: 50 cm
Höhe: 244 cm**

Länge in cm	Paar Schuhe Größe 27,5 MP	Helme Größe M*
155	50	72
173	60	84
207	80	96
253	90	120
303	110	144

* Berechnungsgrundlage 12 Etagen

Die Kapazitätsangaben sind Richtwerte und können je nach Art der gelagerten Sportgeräte variieren.

Direktanschluss pro Etage oder Anschluss über
Steuerung:
Anschlussspannung: 208 - 230V 1 AC 50/60 Hz

Leistung pro Etage	bis System 2,0 m	ab System 2,5 m
Raumluf	22 W	44 W
Warmluft	192 W	264 W

Beispiel:
12 Optima Etagen, System 1,5 m: 264/2304 W

Modul Trocknung Premia

High-end in Raumausnützung und Technik.

Ein effizientes System mit Warmlufttrocknung.

Dank des durchdachten Wagenkonzepts und des neuen Etagenwinkels kann der zur Verfügung stehende Platz optimal genutzt werden.

Eine blockweise Steuerung der Etagen sichert eine energieeffiziente Nutzung. Das optimierte Luftstromsystem gewährleistet eine gleichmäßige Trocknung. Optional wird die Luft durch Ionisation gereinigt, wodurch ein gutes, angenehmes Raumklima erzeugt wird.

Die benutzerfreundliche Bedienung erfolgt entweder über eine analoge Zeitschaltuhr ¹ oder über eine frei programmierbare Steuerung ².

Die Etagen können wahlweise auch mit Düsen zur Helmtrocknung bestückt werden.

Das Flex Modul Trocknung Premia kann mit vielen anderen Modulen der Easystore Flex Aufbewahrungssysteme kombiniert werden.

- Durchdachtes Wagenkonzept und neue Etagenwinkel für beste Platznutzung
- Energieeffiziente Nutzung durch blockweise schaltbare Etagen

Optionen:

- Düsen zur Helmtrocknung
- Ionisation für frische Raumluft



Module Trocknung Premia für Schuhe und Helme
Ausführung: pulverbeschichtet, breite Frontblende, Funktional

Überzeugt durch viele praktische Details.

Kombinationsvorschläge:

- Etagen zur Lagerung von Schuhen oder Helmen ³
- Modul Hängen Universal für Ski oder Skistöcke
- Modul Ski Gerade oder Modul Ski 20° mit Easyclip
- Modul Snowboard Vertikal



Kapazitäten und Abmessungen Modul Trocknung Premia doppelseitig

10 Etagen

Breite: 75 cm
Höhe: 204 cm

Länge in cm	Paar Schuhe
155	50
173	55
207	70
253	80
303	100

12 Etagen

Breite: 75 cm
Höhe: 244 cm

Länge in cm	Paar Schuhe
155	60
173	66
207	84
253	96
303	120

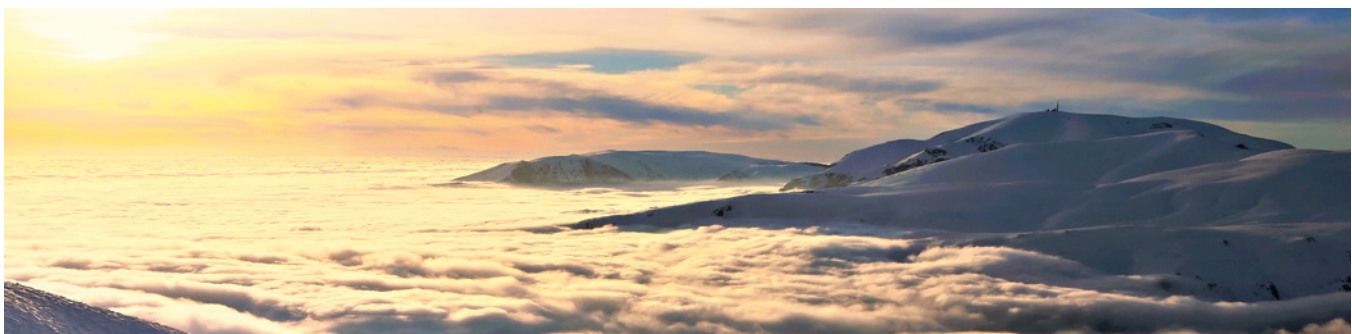
Die Kapazitätsangaben sind Richtwerte und können je nach Art der gelagerten Sportgeräte variieren.

Direktanschluss pro Etage:
Anschlussspannung: 208 - 230 V 1 AC 50/60 Hz

Anschluss über Steuerung:
Anschlussspannung: 400 V 3 + N AC 50/60 Hz

Leistung pro Etage	bis System 2,0 m	ab System 2,5 m
Warmluft	572 W	704 W

Beispiel:
10 Premia Etagen, System 2,0 m: 5720 W



Schuh-/Helmrockner Innova

Platzsparende, ökonomische und effektive Trocknung.

Die einseitigen Warmlufttrockner für die Fixierung an der Wand oder mit Fußgestell.

Leistungsmerkmale:

- Einfache Bedienung über analoge Zeitschaltuhr
- Heizung zentral, in 2 Stufen schaltbar
- Keimreduktion in der Luft durch Ozon-Lampe
- Desodorierung mit Duftmittel

- Die Trocknungsdauer beträgt je nach Umgebungstemperatur, Luft- und Schuhfeuchtigkeit ca. 2 bis 3 Stunden
- Umgebungstemperatur: +18 bis 40°C
- Luftfeuchtigkeit: 30% – 70%

- Wirkungsdauer Duftmittel: im 5-Stundenbetrieb ca. 2 Monate

Optionen:

- Fußgestell
- Abdeckung für Bedieneinheit



5 Paar Schuhe



10 Paar Schuhe



15 Paar Schuhe



20 Paar Schuhe

Technische Daten

Bezeichnung	Abmessungen (H x B x T in cm)	Nennspannung, Frequenz, Leistung, Nennstrom, Absicherung min. – max.	Leistung Heizung 230 V / 110 V
Innova 5 Paar	199 x 32 x 41	1 AC 208 – 230 V, 50/60 Hz, 1,1 kW, 4,8 A, 10/16 A oder 1 AC 110 V, 60Hz, 0,7 kW, 6,5 A, 10/16 A	Stufe 1: 500 W / 350 W Stufe 2: 1000 W / 700 W
Innova 10 Paar	199 x 62 x 41	1 AC 208 – 230 V, 50/60 Hz, 1,1 kW, 4,8 A, 10/16 A oder 1 AC 110 V, 60 Hz, 0,7 kW, 6,5 A, 10/16 A	Stufe 1: 500 W / 350 W Stufe 2: 1000 W / 700 W
Innova 15 Paar	199 x 92 x 41	1 AC 208 – 230 V, 50/60 Hz, 2,2 kW, 9,6 A, 10/16 A oder 1 AC 110 V, 60 Hz, 1,4 kW, 12,9 A, 15/16 A	Stufe 1: 1000 W / 700 W Stufe 2: 1000 W / 700 W
Innova 20 Paar	199 x 122 x 41	1 AC 208 – 230 V, 50/60 Hz, 2,2 kW, 9,6 A, 10/16 A oder 1 AC 110 V, 60 Hz, 1,4 kW, 12,9 A, 15/16 A	Stufe 1: 500 W / 350 W Stufe 2: 2000 W / 1400 W



14 Helme



42 Helme

Technische Daten

Bezeichnung	Abmessungen (H x B x T in cm)	Nennspannung, Frequenz, Leistung, Nennstrom, Absicherung min. – max.	Leistung Heizung 230 V / 110 V
Innova 14 Helme	202 x 32 x 47	1 AC 208 – 230 V, 50/60 Hz, 1,1 kW, 4,8 A, 10/16 A oder 1 AC 110 V, 60 Hz, 0,7 kW, 6,5 A, 10/16 A	Stufe 1: 500 W / 350 W Stufe 2: 1000 W / 700 W
Innova 42 Helme	202 x 92 x 47	1 AC 208 – 230 V, 50/60 Hz, 2,2 kW, 9,6 A, 10/16 A oder 1 AC 110 V, 60 Hz, 1,4 kW, 12,9 A, 15/16 A	Stufe 1: 500 W / 350 W Stufe 2: 2000 W / 1400 W



**Easystore Flex –
mehr als nur ein
Blickfang.**

Easystore Flex Systemlängen und -höhen.

Die Systemlängen und -höhen wurden nach den Kriterien der bestmöglichen Nutzung der verfügbaren Raumhöhe bzw. dem optimalen Platzbedarf ausgewählt.

Die Easystore Flex Aufbewahrungssysteme sind mit bisherigen WINTER-STEIGER Systemlängen kompatibel.

Systemlängen:

53 cm*
107 cm*
155 cm
173 cm
207 cm
253 cm
303 cm

Systemhöhen**:

150 cm
200 cm
240 cm
270 cm*

* Eingeschränkte Modulauswahl
** Sonderhöhen auf Anfrage



Easystore Flex Ausführungen und Features.

Die Easystore Flex Aufbewahrungssysteme sind für folgende Montagearten geeignet:

Ausführung mit robusten, leicht laufenden Schienenrädern.

Standard Schienensystem oder Schienen mit Stolperschutz für ein sicheres Arbeiten.

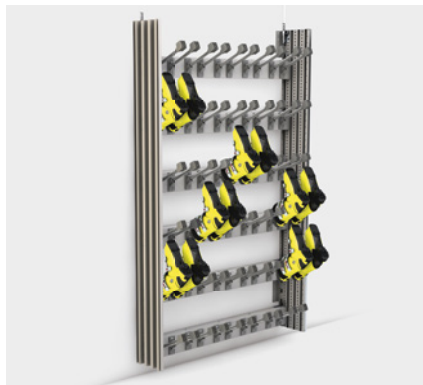
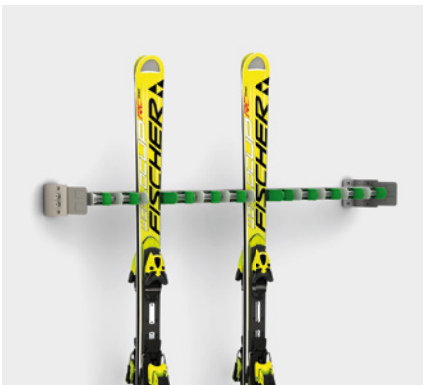


Ausführung mit verschiedenen Laufrädern in unterschiedlichen Größen.

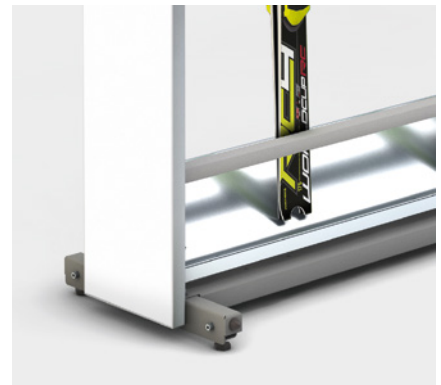


Ausführung in Wandmontage.

Die Module können entweder direkt oder mit den Stehern des Basiswagens an die Wand montiert werden.



Ausführung mit Standfüßen.



Schmelzwasserleitsystem.

Die spezielle Form der Regalböden für Schuhe und Helme transportiert das Wasser in den einzelnen Etagen bis zum Boden. Die optionalen Bodenwannen, die zusätzlich mit stoßdämpfenden und lärmhemmenden Gummimatten ausgelegt werden können, fangen das Schmelzwasser auf.



Bodenwanne mit Gummimatte



Schuhetage mit Wasserrinne



Easystore Shop Möbel

Eine geniale Verbindung von Design, Ergonomie und Flexibilität.

In Kooperation mit Umdasch, einem Experten für Shop-Planung, erhalten die Easystore Shop Möbel ein neues Design. Durch ihr reduziertes, modernes Erscheinungsbild lassen sich Easystore Shop Möbel in jedes Storekonzept perfekt integrieren – durch ihr durchdachtes Konzept passen sie sich individuell an Kundenwünsche und die Umgebung an. Außerdem sind sie hinsichtlich des Materials und der Funktion auf die Bedürfnisse und Abläufe perfekt ausgerichtet.

Mit Easystore Shop Möbeln werden Ihren Wünschen hinsichtlich Optik und Material keine Grenzen gesetzt, sie schaffen für Sie und Ihre Kunden ein stimmiges Umfeld.

Für detailliertere Beschreibungen fordern Sie bitte unser Prospekt Easystore Shop Möbel an!





Easystore Depotlösungen Maßgeschneidert – für jeden das Richtige.

Die Easystore Depotssysteme von WINTERSTEIGER bestehen durch modernes Design, höchste Flexibilität und Stabilität sowie größte Lagerkapazität auf geringstem Raum.

Durch die Partnerschaft mit Steuerer Systems ist unsere Angebotspalette bei Verleih-, Depot- und Trocknungssystemen noch vielfältiger geworden. Wir planen die Schrankdepots individuell nach Ihren Anforderungen, wobei wir die optimale Raumausnutzung sowie Trocknung und Desinfektion berücksichtigen und Ihre Wünsche beim Zutrittssystem umsetzen.

Mit der Verleih-, Depot- und POS Software Easyrent können Sie Ihre Depots denkbar einfach und vor allem schnell verwalten. Diese Software kann natürlich auch an Ihr Depot-Schließsystem angebunden werden. Darüber hinaus erhalten Sie durch die Wahl der eigenen Farben, Logos, Grafiken und Beschriftungen ein individuelles Design Ihrer Schränke.

Unsere Erfahrung ist Ihr Vorteil. WINTERSTEIGER unterstützt Sie von der Planung bis zur Realisierung Ihrer perfekten Depoteinrichtung.

Für detailliertere Beschreibungen fordern Sie bitte unser Prospekt Easystore Depotssysteme an!



Erfolg beginnt mit der richtigen Entscheidung.
Zum richtigen Zeitpunkt. Wir freuen uns auf Sie!



First Class
WINTERSTEIGER
Rental & Depot Solutions

Zentrale:

Österreich: WINTERSTEIGER AG, 4910 Ried, Dimmelstrasse 9,
Tel.: +43 7752 919-0, Fax: +43 7752 919-52, sports@wintersteiger.at

Für Kunden aus Deutschland: Tel.: +49 3628 66399 1970,
Fax: +49 3628 66399 1973

Konzern international:

Frankreich: SKID-WINTERSTEIGER S.A.S.,
Parc d'Activités Alpespace - 102 voie Galilée,
73800 Ste. Hélène du Lac, Tel.: +33 479 25-1160,
Fax: +33 479 25-1161, office@skid-wintersteiger.com

Italien: WINTERSTEIGER Italia s.r.l., 39036 Badia (BZ),
Fraz. La Villa – Strada Ninz 82, Tel.: +39 0471 844 186,
Fax: +39 0471 188 1664, info@wintersteiger.it

Kanada: WINTERSTEIGER Inc., CDN-Laval Q.C. H7L 5A1,
964 Bergar Street, Tel.: +1 450 663 7800, Fax: +1 450 663 2896,
info@canada.wintersteiger.com

Russland: OOO WINTERSTEIGER, Krzhizhanovsky Str. 14, Build. 3,
117218 Moscow, Russia, Tel.: +7 495 645 84 91,
Fax: +7 495 645 84 92, office@wintersteiger.ru

Schweiz: WINTERSTEIGER Schweiz AG, 6331 Hünenberg,
Chamerstrasse 44, Tel.: +41 41 780 23 22, Fax: +41 41 780 23 90,
office@wintersteiger.ch

USA: WINTERSTEIGER Inc., 4705 Amelia Earhart Drive,
Salt Lake City, UT 84116-2876, Tel.: +1 801 355-6550,
Fax: +1 801 355-6541, mailbox@wintersteiger.com

Repräsentanzen:

Argentinien, Australien, Benelux, Bosnien-Herzegovina, Bulgarien, Chile, China, Dänemark, Finnland, Großbritannien, Japan, Kroatien, Mazedonien, Neuseeland, Norwegen, Polen, Rumänien, Schweden, Serbien-Montenegro, Slowakei, Slowenien, Spanien, Südkorea, Tschechien, Türkei, Ungarn. Die Kontaktdetails unserer Repräsentanzen finden Sie unter www.wintersteiger.com/sports.