





Classic Plus

Moissonneuse-batteuse pour parcelles.

Un avantage pour la réussite de votre récolte.

La moissonneuse batteuse Classic Plus satisfait à toutes les exigences d'une récolte sans mélange de la génération F3 jusqu'aux pré-multiplications.

Grâce au système modulaire, la machine peut être adaptée à toutes les conditions et exigences de récolte de tous les clients. Ses dimensions ainsi que son faible poids garantissent la simplicité de transport de la machine.

La somme de vos avantages :

■ **Plus de confort grâce à une plate-forme conducteur moderne**

- Écran couleur pour une utilisation intuitive et un meilleur aperçu, contrôle de tous les paramètres importants et navigation simple dans les menus grâce à des touches de fonction
- Fonctions nécessaires aux opérations de récolte

intégrées au levier multifonction

- Siège conducteur confortable, réglable en hauteur, avec interrupteur de sécurité intégré
- Colonne de direction inclinable et réglable en hauteur
- Exposition à la poussière réduit pour le conducteur grâce à un mécanisme de battage avec aspiration parfaitement conçu



- Soufflerie de nettoyage entraînée hydrauliquement avec possibilité de réglage (400 à 1 800 U/min) sur l'écran couleur et à l'arrière de la machine
- Réglage hydraulique du variateur de vitesse de batteur avec possibilité de réglage à partir de l'écran couleur
- Possibilité d'ouverture et fermeture hydraulique du tuyau de vidange de la trémie à grains depuis l'écran couleur

■ Intervalles de maintenance plus longs

La « Classic Plus » garantit une plus longue durée de vie grâce aux adaptations des emplacements de paliers

■ Performance de battage améliorée et récolte impeccable

- Rendement plus élevé de 20 % grâce à une géométrie améliorée de l'unité de battage
- Optimisation du tri grâce à des modifications au

niveau du contre-batteur, du convoyeur du caisson de battage et de nombreux autres emplacements. Parfaitement adapté pour les semences fines comme pour le battage de légumes, d'herbes ou de fourrage

■ Apte à la polyculture

Le contre-batteur peut être remplacé en peu de temps grâce à un nouveau système de remplacement avec outil intégré

■ Grande maniabilité

Parfait pour une utilisation dans des champs de sélection et pour les plus petites parcelles grâce à un diamètre de braquage amélioré de 15 %

■ Idéal pour les faibles hauteurs de coupe

Lame proche du sol pour des hauteurs de coupe faibles (jusqu'à 4,5 cm pour les inflorescences proches du sol)



Machine compacte avec performances de pointe.

L'entraînement de la WINTERSTEIGER Classic Plus s'effectue par une motorisation hydrostatique à l'aide de puissants moteurs-roue. Le moteur diesel Deutz à refroidissement à eau de 38 kW (52 ch) est conçu pour apporter grande puissance et grande sécurité de fonctionnement. Plages de vitesse : avant/arrière de 0 à 16 km/h. Pour les conditions de terrain plus difficiles, il est possible d'actionner depuis le siège du conducteur un entraînement à quatre roues motrices, en option, avec essieu arrière renforcé et moteurs-roues.

Accessoires et options :

- Autorisation de conduite sur les voies publiques
- Blocage du différentiel à commande électro-hydraulique, agissant sur les moteurs-roues des roues avant, il peut être activé et désactivé depuis le poste de conduite
- Compresseur avec flexible, soufflette et réservoir de 10 litres d'air pour le nettoyage extérieur
- Réservoir d'air de 40 litres supplémentaire pour opérations de nettoyages importantes sans nécessité de moteur
- Commande par pédale, les mains sont libres pour d'autres activités



Commande par pédale

Toute la vue d'ensemble au poste de conduite.

Le nouveau poste de conduite de la Classic Plus se distingue notamment par une disposition explicite des éléments de commande, une manipulation ergonomique et conviviale ainsi que par de nombreuses possibilités de réglage au niveau du siège conducteur.

En outre, le poste de conduite offre une excellente vue sur tous les domaines fonctionnels. Le siège conducteur réglable en hauteur (en option avec suspension pneumatique) avec interrupteur de sécurité intégré et colonne de direction à inclinaison et hauteur réglables offre

au conducteur un confort de conduite optimal pendant la récolte.

Des habillages ainsi qu'un capotage spécial du moteur protègent le conducteur et l'opérateur du bruit, de la poussière et de la chaleur.

L'écran couleur permet d'avoir une vue d'ensemble et de contrôler tous les paramètres principaux:

- Visualisation moderne et intuitive en un coup d'œil
- Navigation simple dans les menus via des touches de fonctions
- Affichage de la température d'eau de refroidissement
- Affichage carburant

Tous les éléments de commande sont faciles à superviser et sont à portée de main :

- Direction hydraulique
- Réglage hydraulique de la hauteur de la table de coupe et du rabatteur
- Réglage hydraulique continu de la vitesse du rabatteur entre 0 et 45 t/min
- Arrêt rapide de la table de coupe, du rabatteur et de la bande de la table
- Arrêt rapide de tout l'équipement de récolte (hydraulique)

Le levier multifonction réunit toutes les conditions de récolte et de conduite dans la même main :

- Levage/descente de l'équipement de récolte
- Levage/descente du rabatteur
- Avance/reculer les rabatteurs
- Soufflage de l'équipement de récolte (sur le système de pesage)
- Régime max. de la soufflerie de nettoyage
- Touche Entrée pour le système de pesage

Le démarrage et l'arrêt de la machine s'effectue par le biais de la pédale Stop&Go, en option, tout en maintenant le levier multifonction dans la même position. Cela simplifie la manipulation et augmente le rendement : nombre de parcelles/jour.





Une grande variété d'équipement de récolte.

Table de coupe à alimentation par bande.

La nouvelle table de coupe de la Classic Plus est constituée d'une vis d'alimentation, d'un rouleau de transmission et d'une bande transporteuse. Elle a fait ses preuves dans les conditions de moisson les plus difficiles comme les plantes versées, l'enchevêtrement d'herbes ou les plantes volumineuses à haute teneur en humidité. Existe en largeur de coupe 125 et 150 cm. Le transport homogène du produit coupé et l'écart important entre la lame et la vis d'alimentation permettent de réduire les pertes au minimum. Les buses d'air latérales de la table garantissent une récolte absolument sans mélange.

La faible profondeur de coupe et le guide-lame proche du sol permettent une récolte propre en cas d'inflorescences proche du sol.

La table de coupe offre les caractéristiques suivantes :

- Récolte sans mélange grâce à une lame entièrement recouverte, à la bande transporteuse en caoutchouc antistatique et aux dispositifs de soufflerie
- Alimentation homogène et rendement de récolte élevé
- Le dispositif d'arrêt rapide pour la table de coupe et le rabatteur évite l'introduction de corps étrangers
- Faible hauteur de coupe jusqu'à 4,5 cm grâce au guide-lame proche du sol
- Des patins sous la table de coupe garantissent une hauteur de coupe régulière
- Résultats de moissonnage et de battage excellents y compris dans des conditions difficiles grâce aux releveurs d'épis et aux diviseurs de grande longueur

Accessoires pour table de coupe :

- 2 barres à brosses pour garder la table de coupe exempte de grains sans nettoyage manuel
- Réglage horizontal hydraulique des rabatteurs
- Protection sous la table de coupe pour éviter d'endommager la bande transporteuse avec les tiges de tournesol, les chaumes, etc.
- Diviseurs longs pour la séparation irréprochable de parcelles avec des plantes céréalières à tiges longues
- Releveur d'épis pour la récolte des plantes versées
- Scie verticale à droite au lieu du diviseur pour les parcelles de colza, betteraves, haricots et légumes, pour des pertes minimales aux points de séparation
- Scie verticale à gauche en plus de la scie verticale à droite pour une bonne séparation
- Languettes en caoutchouc pour récolter des pois ou des haricots, évitant que les grains très murs ou battus ne roulent ou ne sautent sur le côté, réduisant ainsi les pertes sur la table de coupe



Cueilleur maïs 2 rangs

Cueilleur maïs 2 rangs.

- Cueilleur stable à alimentation par bande transporteuse
- Utilisable pour des rangs espacés de 60 à 75 cm
- Éléments de récolte robustes et éprouvés
- Réglage hydraulique des plaques cueilleuses avec indication de la distance entre plaques au poste de conduite
- Carrosserie plastique dépliant et pointes en matière plastique



Grande maniabilité

Grande maniabilité.

Parfait pour une utilisation dans des champs de sélection et pour les plus petites parcelles grâce à un diamètre de braquage amélioré de 15 %.

Nombreux accessoires.

- Système d'éclairage pour circuler sur les routes
- Système d'éclairage pour travail de nuit
- Toile de protection au-dessus de la plate-forme de conduite
- Arceau de sécurité avec toile de protection au-dessus de la plate-forme de conduite
- Cabine panoramique avec ventilation à 3 vitesses
- Gyrophare
- Autorisation de circulation sur route

Transport sans mélange et délicat des grains.

WINTERSTEIGER propose les équipements suivants selon votre application :

Ensachage latéral gauche. Trémie à grains.

Procédé de récolte à 2 personnes par transport pneumatique, soufflerie réglable, sas d'injection, séparateur à cyclone et support de sac double. Ce système d'ensachage se caractérise par le transport délicat et sans mélange des grains.

Accessoires :

- Plate-forme auxiliaire d'ensachage
- Siège pour plate-forme auxiliaire

Contenance 400 litres, à remplissage pneumatique et vidange au moyen d'une vis sans fin. En actionnant une vanne de commutation, le transport s'effectue au choix en direction du dispositif d'ensachage ou du réservoir à grains. Après avoir retiré la trappe à fermetures rapides située au fond du réservoir, celui-ci peut être nettoyé facilement et proprement.

Tuyau de vidange de la trémie à grains à déploiement hydraulique (option).

Le tuyau de vidange, à commande hydraulique (option) de la trémie à grains permet de vider facilement la trémie à grains depuis l'écran couleur.



Ensachage latéral gauche



Trémie à grains



Tuyau de vidange de la trémie à grains à déploiement hydraulique (option)

Prélèvement d'échantillon à volume réglable.



Prélèvement latéral d'échantillon (récolte à 2 personnes)

Les systèmes de prélèvement d'échantillons suivants sont possibles en option, en association avec le système de pesage :

- Prélèvement d'échantillons sur le côté de la machine pour 0 à 1000 ml (récolte à 2 personnes)
- Prélèvement d'échantillon à côté du poste de conduite pour 900 ml (récolte à 1 personne)

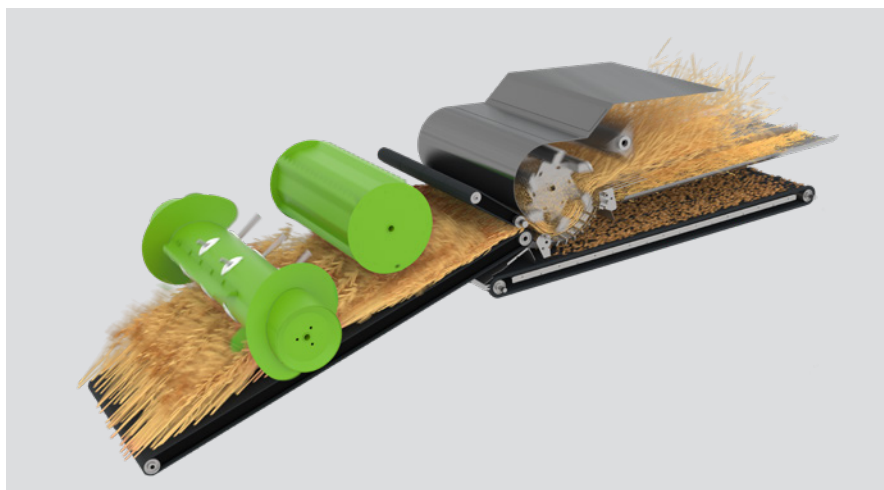
Performance de battage améliorée et récolte impeccable.

- 1 Vis sans fin transversale
- 2 Rouleau d'alimentation
- 3 Bande d'alimentation
- 4 Batteur
- 5 Contre-batteur
- 6 Tapis de transport
- 7 Secoueurs



Bande transporteuse, tambour d'alimentation, rouleau d'alimentation, batteur, secoueurs, tamis, fond de préparation, soufflerie : l'accord parfait entre les composants essentiels associé au transfert pneumatique des grains assure l'absence de mélange et haute performance de battage

Exposition à la poussière réduite pour le conducteur.



La nouvelle unité de battage avec aspiration permet de réduire l'exposition à la poussière du conducteur.

Battage parfait – récolte propre.

La technique de battage, éprouvée, garantit une récolte propre, un meilleur débit de paille ainsi qu'une absence de mélange par transfert pneumatique des grains et recouvrement des bords. Les manipulations et les réglages s'effectuent depuis le siège du conducteur.

La grande propreté de la récolte est obtenue grâce à :

- Divers secoueurs et grilles de nettoyage
- L'excellente répartition du souffle d'air sur la grille de nettoyage
- Des déflecteurs d'air sur la grille de nettoyage
- Des répartiteurs d'air spéciaux dans la soufflerie

Technique de battage parfaite qui garantit des résultats propres, même dans des conditions de récolte très difficiles.

Entraînement du batteur.

Variateur de vitesse batteur avec inverseur de rotation du batteur :

Le variateur du batteur permet de régler en continu la vitesse de rotation, de 330 à 2100 t/min. L'écran couleur affiche la vitesse de rotation du batteur. Avantages : adaptation facile à différentes cultures et conditions de récolte, d'où un battage parfait dans des conditions de moisson humides et difficiles. La distance entre le batteur et le

contre batteur ainsi que l'angle du contre-batteur s'affiche sur une échelle graduée.

Pignons interchangeables :

Différentes combinaisons de pignons et de chaînes à rouleaux permettent les régimes suivants : 160, 220, 280, 470, 675, 850, 1045, 1320 et 1890 t/min.

Variateur du batteur à commande hydraulique.

En option, la Classic Plus peut bénéficier d'un réglage de vitesse du variateur batteur à commande hydraulique avec possibilité de réglage sur le terminal de commande. Ainsi, le confort de conduite est encore amélioré.

Contre-batteur à cassettes.

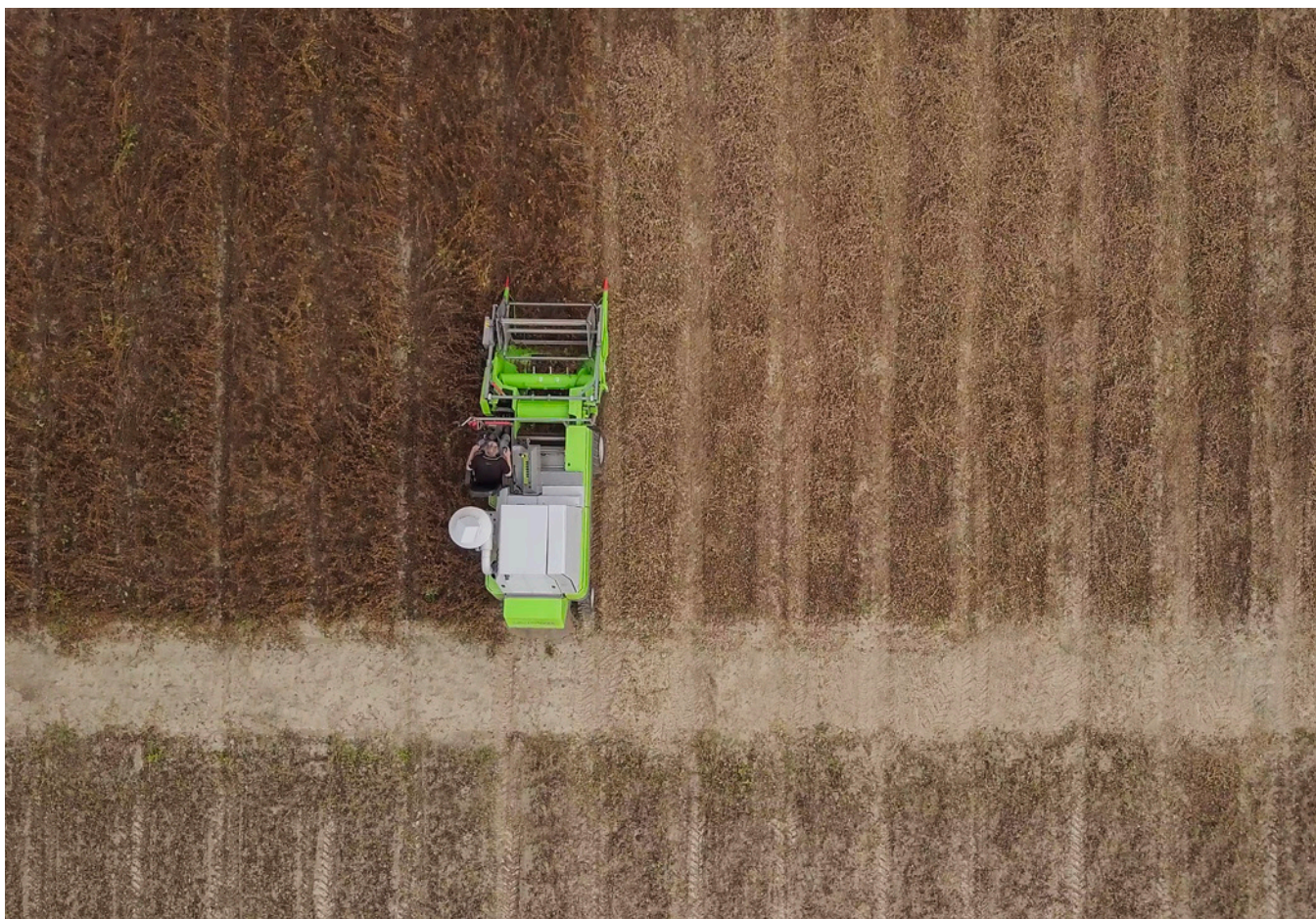
Le nouveau système de cassettes avec outil intégré permet un changement rapide de contre-batteur en retirant celui-ci sur le côté sans démonter la table de coupe. Le changement des cassettes est possible en moins de 2 minutes.



Variateur du batteur



Changement facile des cassettes de contre-batteur



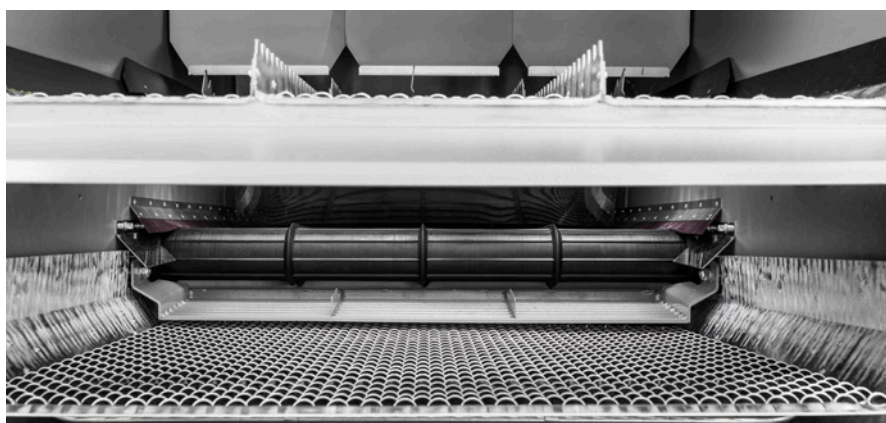
Secoueur.

Un étage, 2 séparateurs centraux et des peignes de convoyage assurent la bonne aération de la paille ainsi que la tenue en pente. Grâce au dispositif de remplacement rapide, les secoueurs peuvent être échangés rapidement sans problème.

Les grilles Graepel à forte capacité de séparation de grains ont fait leurs preuves, et ce de manière optimale en association avec les 2 longueurs de course réglables. Un ventilateur à flux d'air transversal entraîné par courroie trapézoïdale règle la quantité d'air et assure une récolte propre sans perte de grains. Largeur des trous: 6, 10, 14, 20, 28 mm.

Grilles de nettoyage.

- Grilles Graepel interchangeables en 2 minutes. Largeur des trous : 4, 6, 8, 12, 16, 20, 24 et 28 mm
- Grille à petite lamelles (4 à 20 mm), grille à grosses lamelles (16 à 30 mm)



Secoueur et grille de nettoyage

Versions spéciales.

Classic Plus pour le battage des graminées et autres plantes à petites graines.

- Ouverture latérale supplémentaire dans le caisson de battage pour le nettoyage de la bande transporteuse
- Bandes transporteuses antistatiques dans le caisson de battage et sur la table de coupe garantissent l'absence totale de mélange
- Trappe supplémentaire pour un accès plus facile au tire-paille pour un nettoyage et un soufflage plus rapide de la machine de base
- Traitement précis, étanchéité et arrondi de tous les angles, arêtes et rivets du modèle pour petites semences
- Le guidage spécial des doigts de la vis d'alimentation assure une alimentation sans mélange
- Tringle de nettoyage interne de la bande transporteuse du caisson de battage et de la table de coupe

Remorque pour le transport sur routes.



La remorque comprend deux rampes d'accès en alu permettant de charger et décharger rapidement. Les ridelles en aluminium avec fermetures encastrees sont rabattables et amovibles. Le dispositif d'accrochage à boule possède un frein à inertie ainsi qu'un automatisme de recul.

Caractéristiques techniques

Surface de charge (L x l x H)	5100 x 2100 x 350 mm
Hauteur de charge	770 mm
Dimensions extérieures	Longueur totale : env. 6400 mm Largeur totale : env. 2160 mm
Rampes d'accès (2 unités)	Longueur : 3000 mm Force portante : 2800 kg
Charge utile	2750 kg
Poids total admissible	3500 kg

Sous réserve de modifications techniques.

Avec de nombreuses versions, WINTERSTEIGER est prêt à répondre à pratiquement tous les besoins.

Acquisition mobile de toutes les données de récolte.

Dans le domaine de l'acquisition mobile de données également, WINTERSTEIGER mise sur des solutions d'avenir. Sur nos moissonneuses, seuls sont utilisés des systèmes modernes développés spécialement pour la recherche agronomique.

L'acquisition automatique des données de récolte tient compte des paramètres suivants (selon le système de données de récolte choisi) :

- Poids de parcelle de la plus haute précision, jusqu'à 10 % de pente du terrain
- Humidité de la récolte
- Poids spécifique

Easy Harvest – logiciel pour la récolte.

La collecte, la gestion et la sécurité des données ont pris une place primordiale dans les processus d'expérimentation agricole. Easy Harvest est utilisé sur la moissonneuse, conjointement avec un système mobile de données de récolte, permettant d'atteindre une haute pré-

cision de pesage et de mesure de l'humidité. Easy Harvest offre tous les avantages d'une grande sécurité d'utilisation et la possibilité de récolter plusieurs essais dans un champ, en une seule phase de travail.

La somme de vos avantages :

Manipulation simple et confortable

Guide d'utilisation clair, convivial, multilingue
Établissement simple du plan du champ et disposition des essais
Récolte de plusieurs essais dans un champ en une seule phase de travail
Des observations supplémentaires peuvent être ajoutées comme note parcellaire
Courbes d'humidité précalibrées
Importation / exportation simple des données

Haute précision, sécurité de l'utilisation et traçabilité

Résultats de pesage et mesure de l'humidité précis
Commande de relevé des échantillons intégrée
Créateur d'étiquettes intégré et imprimante
Sauvegarde supplémentaire des données sur support de sauvegarde (comme clé USB)
Possibilité de commande manuelle des opérations
Système de diagnostic des erreurs
Utilisation par plusieurs personnes dotées de différents droits d'accès

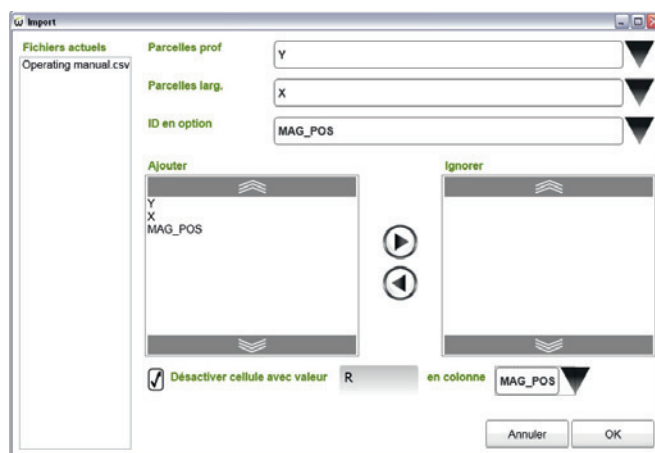
Préparation.

Un essai peut être créé dans le logiciel ou être importé. Il est possible aussi de synchroniser les données. Les

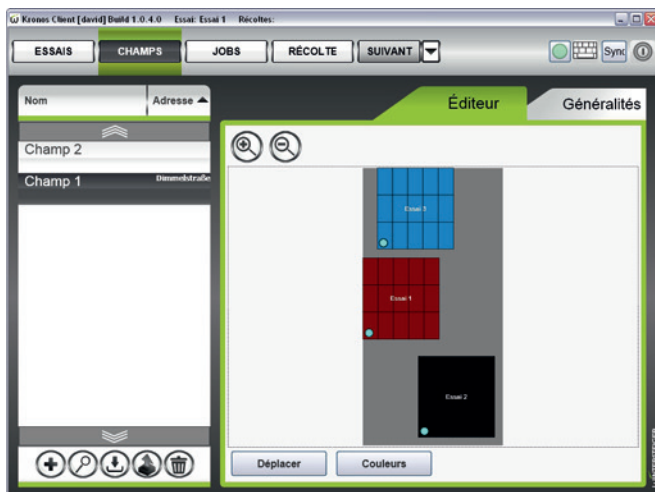
champs peuvent être disposés ou déplacés à volonté.



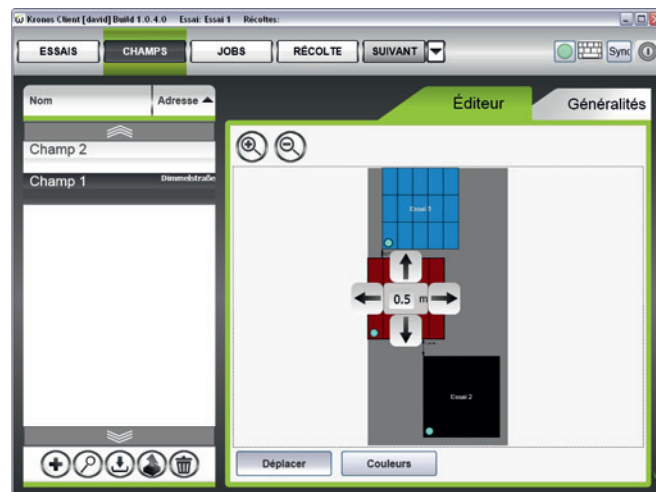
Essai en cours de création



Les essais, les plans du champ peuvent être également importés.



Plusieurs essais peuvent être disposés, déplacés dans un seul champ

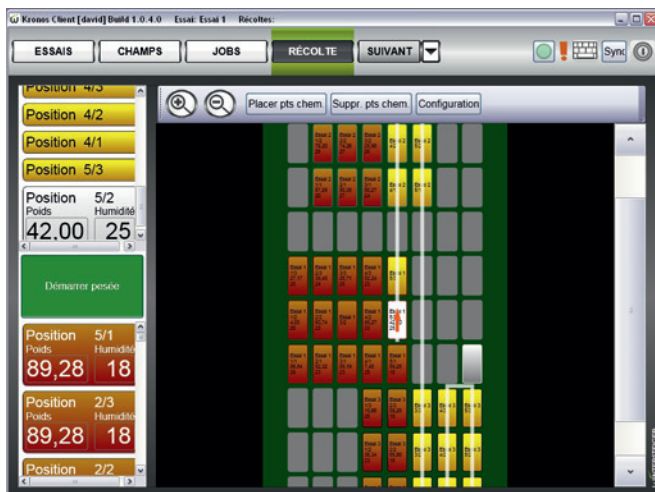


Récolte.

En mode récolte il est très facile de se repérer, de voir les parcelles qui ont été récoltées ainsi que les résultats respectifs. Il est possible aussi d'étiqueter les échantillons.

Exportation de données.

Les données peuvent être soit synchronisées ou exportées en fichier CSV pour utilisation ultérieure.



Navigation simple dans un champ

	A	B	C	D	E	F	G	H
1	Reihen	Spalten	Gewicht	Feuchtigkeit	Datum	Time	Lfd. Nr	CustomId
2	1	1	6,165	10,6	03.09.2011	10:27:18	1	195101
3	1	2	6,251	12,2	03.09.2011	10:42:44	2	195102
4	1	1	5,472	10,7	03.09.2011	10:53:08	1	195101
5	1	1	7,823	12,8	03.09.2011	11:28:35	1	195101
6	1	2	7,413	14,1	03.09.2011	11:29:46	2	195102
7	1	1	6,057	15,7	03.09.2011	11:33:24	1	195101
8	1	2	5,318	16,1	03.09.2011	11:36:14	2	195102
9	1	3	4,328	15,1	03.09.2011	11:44:14	3	195103
10	2	1	5,328	14,3	03.09.2011	11:53:45	4	192001
11	2	2	7,072	11,1	03.09.2011	11:57:53	5	192026
12	2	3	6,284	12,5	03.09.2011	11:58:59	6	192051
13	3	1	5,671	12,7	03.09.2011	12:01:53	7	192002
14	3	2	6,165	11,7	03.09.2011	12:02:56	8	192027
15	3	3	6,251	12,1	03.09.2011	12:04:13	9	192052
16	4	1	5,472	10,6	03.09.2011	12:05:14	10	192003
17	4	2	7,823	12,3	03.09.2011	12:07:01	11	192028
18	4	3	6,585	11,3	03.09.2011	12:10:04	12	192053
19	5	1	6,211	12,1	03.09.2011	12:11:10	13	192004
20	5	2	3,679	11,3	03.09.2011	12:12:01	14	192029
21	5	3	6,994	13	03.09.2011	12:13:34	15	192054
22	6	1	5,315	12,7	03.09.2011	12:14:18	16	192005
23	6	2	6,917	13,4	03.09.2011	12:15:01	17	192030
24	6	3	7,418	12,1	03.09.2011	12:15:58	18	192055
25	7	1	6,391	10,7	03.09.2011	12:16:59	19	192006
26	7	2	5,21	11,5	03.09.2011	12:17:39	20	192031
27	7	3	8,316	11,3	03.09.2011	12:18:42	21	192056

Système mobile de données de récolte Classic GrainGage™.

Ce système de donnée de mesure convient à merveille pour mesurer le poids, l'humidité et le poids en hectolitres. Il convient en outre sur les rendements de parcelle à partir de 900 g, lorsque la plus grande précision de mesure est exigée et lors de l'utilisation du logiciel Easy Harvest pour utiliser des plans de champ, mémoriser les données mesurées et exporter les résultats.

Le déroulement lors de la récolte fonctionne comme suit :

- Le Classic GrainGage™ est constitué d'un système à 3 chambres. La première chambre sert de réservoir primaire avec sonde de niveau. Les mesures d'humidité et de poids sont effectuées dans la deuxième et la troisième chambre.
- Dès que la sonde de niveau du système de données de récolte affiche suffisamment de matière à peser, la mesure de la pesée est lancée automatiquement lors de l'avancement dans la parcelle.
- En fin de parcelle, il reste juste à mesurer la quantité résiduelle.
- Les poids partiels individuels sont additionnés et le système calcule la valeur moyenne des humidités mesurées ainsi que du poids en hectolitres.
- L'enregistrement des données s'effectue sur un PC industriel.
- En option, une imprimante pour imprimer vos étiquettes directement au champs.
- Une confirmation manuelle termine le cycle de pesage. Passage ensuite à la parcelle suivante.

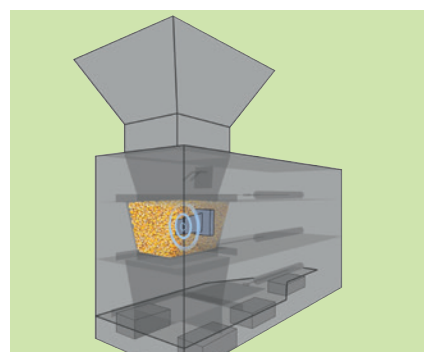
La somme de vos avantages :

- **Electronique de précision :** La nouvelle électronique HM800 relie les capteurs de pesée et d'humidité par une ligne de données sur bus CAN. Le cœur de cette nouvelle acquisition de données est constitué par le „module actionneur et analogique HM800“. Il permet ainsi d'éviter tous les câbles longs et encombrants.
- **Capteur de pente et de mouvement :** Améliore la précision lors de la pesée et réduit les erreurs par vibration ou mouvement de la moissonneuse. Il est ainsi possible de réaliser des mesures de poids déjà lors de l'avancement sur la parcelle ainsi que des mesures sur des terrains jusqu'à 10 % de pente.
- **Capteur d'humidité :** Les mesures les plus précises sont possibles même lorsque le taux d'humidité est élevé (jusqu'à 35 %). La valeur moyenne des échantillons partiels mesurés pour une même parcelle est déterminée et donne ainsi un résultat représentatif.
- **Récolte continue** des parcelles longues possible
- Utilisation du **logiciel Easy Harvest**

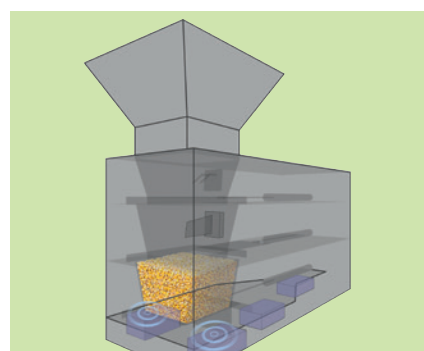
Caractéristiques techniques

Système de pesage	
Dimensions (L x P x H)	736 x 356 x 533 mm
Poids	45 kg
Capacité	3,00 litres – env. 2,5 kg de blé 1,50 litres – env. 1,2 kg de blé 0,75 litres – env. 0,6 kg de blé
Ouverture de sortie des graines	152,4 x 215,9 mm
Ouverture d'entrée des graines	114,3 x 190,5 mm
Actionneur	Pneumatique de précision
Précision de mesure	
Poids	+/- 0.4 % pleine échelle ou +/-10 g en absolu, par pesée
Poids en hectolitres	+/- 0.68 kg/hl
Humidité	+/- 0.5 % à 25 % (base poids à l'état frais – ww), +/- 0.9 % à 35 %
Quantité minimale pour détermination de l'humidité	Au moins une pesée partielle complète, 3,00 / 1,50 / 0,75 litres
Vitesse	4 s env. par pesée partielle
Electronique HM 800	
Indice de protection	Etanche à l'eau et à la poussière selon IP67
Température de service	-20°C à + 50°C
Alimentation électrique	9 à 17 V CC
Interface	Bus CAN 4 fils
Connexion	Connecteurs Con X all

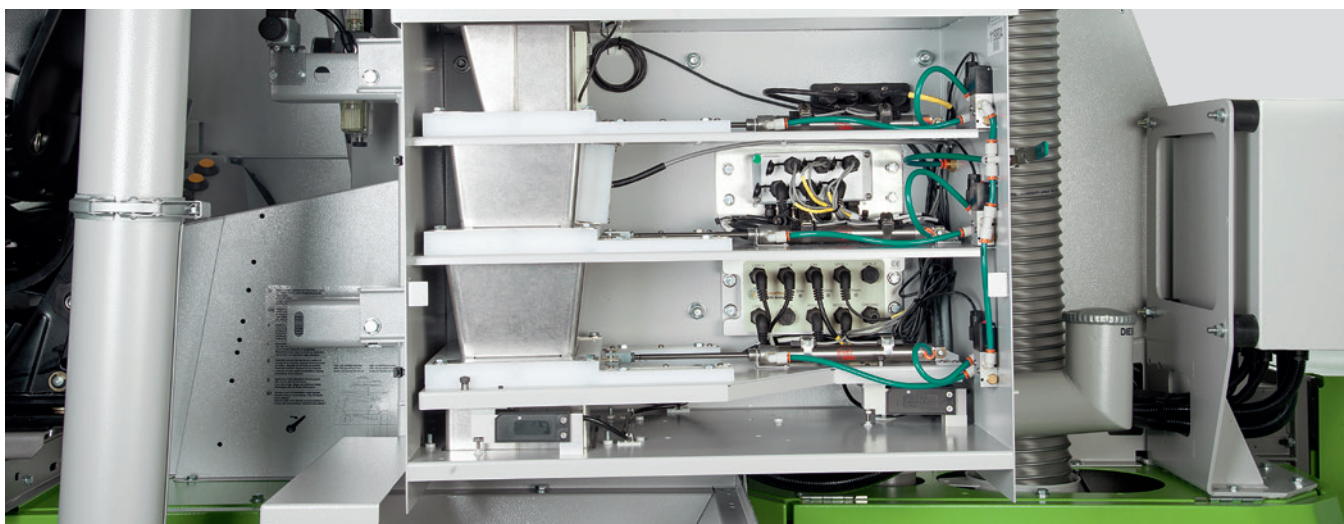
Sous réserve de modifications techniques.



Capteur d'humidité



Cellules de pesée



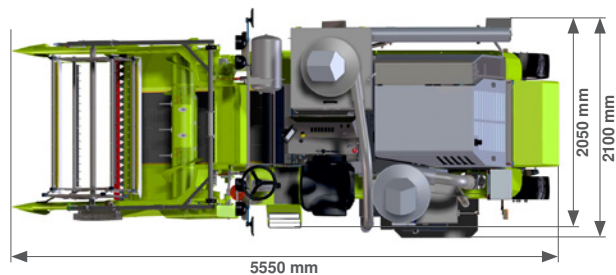
Classic Plus

Nombres. Données. Faits.

Caractéristiques techniques	
Machine de base / moteur	
Moteur diesel Deutz 2,2 l	36,4 kW (48,8 ch), refroidissement à eau
Capacité du réservoir	45 l
Entraînement et pneumatiques	
Entraînement hydrostatique	En continu de 0 à 16 km/h, si entraînement quatre roues motrices env. 10 km/h
Direction	Hydraulique
Pneumatiques avant = essieu moteur	31 x 15.50 – 15 (40 cm de large) 29 x 12.50 – 15 (30 cm de large) 10.0/75 – 15.3 AS (25 cm de large) 7.50 – 16 AS (20 cm de large)
Pneumatiques arrière = essieu directeur	6.50/80 – 12 (17 cm de large) 23 x 8.50 – 12 (21 cm de large)
Voie essieu moteur	1150 à 1350 mm en fonction des pneus
Voie essieu directeur	1165 à 1175 mm en fonction des pneus
Frein de service	Hydrostatique
Frein de stationnement	Frein à disques multiples à gradation
Garde au sol	190 à 250 mm
Empattement	2360 mm
Tables de coupe et accessoires	
Table de coupe à alimentation par bande	125 cm, 150 cm
Réglage de la hauteur de coupe	Hydraulique
Réglage de vitesse rabatteur	0 à 45 t/min hydraulique
Rabatteur	En 4 ou 5 parties
Diviseurs extra longs	En option : à gauche et à droite
Releveur d'épis	5 ou 6 unités, selon la largeur de coupe
Équipement maïs	2 rangs : 60 ou 75 cm
Récupération des grains et transport	
Ensachage	Ensachage à gauche
Trémie à grains	400 litres
Système de pesage	En option
Prélèvement d'échantillons	En option (900 ml), sur le côté de la machine ou à côté du poste de conduite
Battage et nettoyage	
Contre-batteur	8 battes
Barres d'ébarbage	3 barres d'ébarbage
Diamètre du batteur	350 mm
Largeur du batteur	785 mm
Réglage de la vitesse de rotation	Par variateur vitesse variable de : 330 à 2100 t/min en continu (mécanique, hydraulique en option) Par pignons interchangeables : 160 à 1890 t/min par paliers
Battes	6 unités
Secoueurs	2 longueurs de course, grilles Graepel: 6, 10, 14, 20, 28 mm, surface: 1,6 m ²
Séparateurs centraux	2 unités
Grille de nettoyage	Grilles Graepel : 4, 6, 8, 12, 16, 20, 24, 28 mm Grilles à petites lamelles : 4 à 20 mm Grilles à grosses lamelles : 16 à 30 mm Surface de nettoyage des grilles 0,65 m ²
Soufflerie de nettoyage	400 à 800 t/min, réglage hydraulique via l'écran couleur Réglage mécanique du variateur
Réservoir d'air	En option
Compresseur	10 l réservoir d'air, 40 l réservoir supplémentaire (option)

Dimensions	
Dimensions	Longueur : 5550 mm Largeur : à partir de 2050 mm Hauteur : 3025 mm Hauteur avec ensachage sur le côté: 2650 mm
Poids	À partir de 2000 kg

Sous réserve de modifications techniques.



WINTERSTEIGER Service après-vente.

La fin de la livraison est le commencement de l'accompagnement.

Le meilleur moment pour évaluer la qualité d'un investissement, est au cours des nombreuses années qui suivent la livraison. Pour cette raison, WINTERSTEIGER a établi un service après-vente au niveau mondial.

Mise en service et formation

WINTERSTEIGER assure les deux grâce à ses experts à travers le monde et bien sûr le fait sur site.

Maintenance proactive

La maintenance et l'échange préventif de pièces d'usures déterminés à des moments fixés à l'avance permettent d'éliminer les problèmes avant qu'ils apparaissent. Cela a lieu par exemple, durant les périodes de congés de nos clients pour maintenir à un niveau aussi réduit que possible les frais de maintenance.

Service d'assistance Help Desk

Avec ce service, nous soulignons notre engagement élevé pour le service client dans le monde entier envers nos partenaires. Ce service permet de garantir une assistance de première classe même en dehors de nos heures ouvrables.

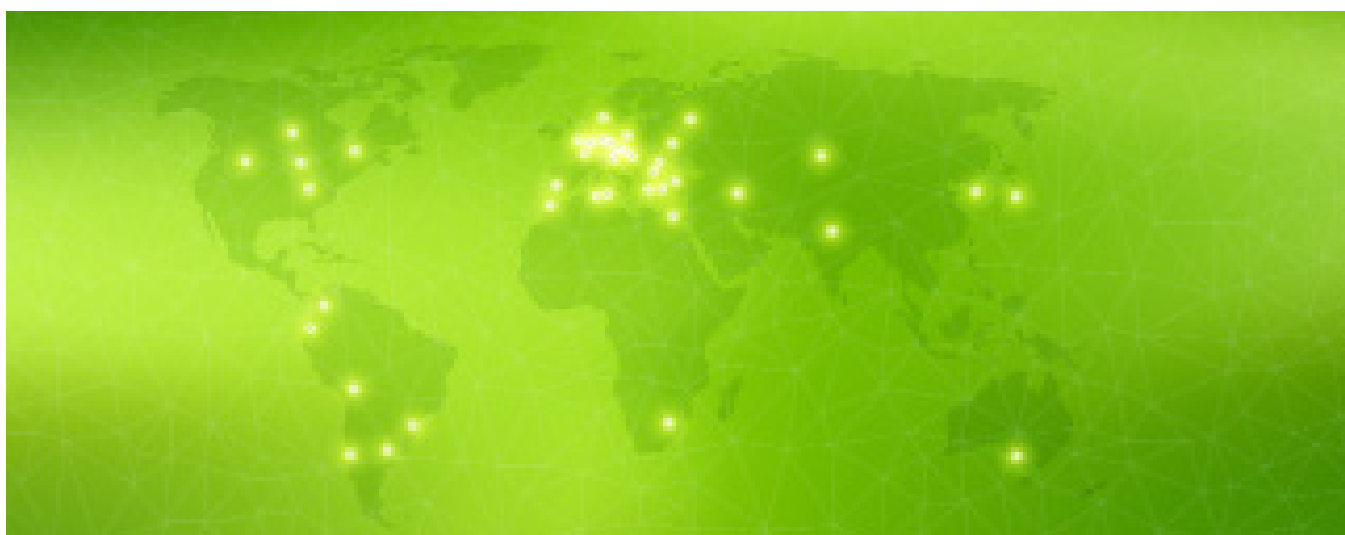
Forte équipe au service client

Une grande équipe de collaborateurs formés au mieux s'occupe des différents aspects suivants :

- Installation et mise en service
- Formations
- Maintenance préventive
- Transformations
- Modifications
- Résolution des pannes
- Réparations
- Assistance
- Fourniture rapide de pièces de rechange

Conseil

- Conseil d'experts concernant l'équipement technique d'installations de recherche
- Participation à des symposiums internationaux sur la culture et la production de semences
- Faciliter le contact avec des experts
- Conseils de consultants agraires pour la définition et la réalisation de projets ou de transfert de technologie



Formations intensives et cours

WINTERSTEIGER organise régulièrement des formations et des cours pour le personnel utilisateur, soit directement sur site ou à notre siège en Autriche ou dans une de nos représentations à travers le monde. Ces formations sont à la base d'une maîtrise sans problèmes des machines et d'une récolte impeccable. Cela permet d'éviter les temps d'arrêt et de réduire les coûts. Les techniciens de WINTERSTEIGER comme les techniciens de nos représentations reçoivent constamment une formation continue et des informations sur les nouveaux produits en développement.

Celui qui sème avec WINTERSTEIGER récoltera aussi avec lui.

WINTERSTEIGER est le n° 1 mondial dans la technique de recherche agronomique et s'est établi à la pointe d'un marché de niche qui continuera à prendre de l'importance à l'avenir. Le grand défi de la recherche agronomique consiste, par de nouveaux développements, à apporter une contribution décisive à l'approvisionnement durable du monde en produits alimentaires et en énergie.

WINTERSTEIGER propose des solutions complètes pour l'ensemble du processus de culture de semences. Grâce au concept « One-Stop-Shop » de WINTERSTEIGER, les clients bénéficient de solutions complètes. Ils apprécient particulièrement le savoir-faire de WINTERSTEIGER en matière de processus et les services proactifs proposés, en tant qu'expert technique, tout au long de la chaîne de création de valeur.

La gamme de produits proposés comprend des moissonneuses-batteuses pour parcelles et multiplication, des récolteuses pour parcelles de fourrage vert, des semoirs à parcelles, des solutions logicielles pour la gestion des données, des appareils pour l'inspection, la fertilisation et la protection des plantes ainsi que du matériel technique de laboratoire.



En tant que fournisseur global pour la recherche agronomique, WINTERSTEIGER est un partenaire fort et fiable pour des clients de différents secteurs :

- Universités d'agronomie et centres de recherche
- Ministères de l'Agriculture et leurs départements de recherche agronomique
- Institutions nationales et internationales responsables des projets de développement
- Entreprises nationales et internationales qui font de la recherche dans le domaine de la culture et protection des plantes
- Entreprises de prestation de services qui effectuent des essais pour des sociétés de recherche

Le succès dépend de vous.
La bonne décision au bon moment !



 **Worldwide No.1**
WINTERSTEIGER
in field research equipment.

Siège :

Autriche : WINTERSTEIGER AG, 4910 Ried, Austria,
Dimmelstrasse 9, Tél. : +43 7752 919-0, Fax : +43 7752 919-57,
seedmech@wintersteiger.at

Groupe international :

Allemagne : WINTERSTEIGER AG, 4910 Ried, Austria,
Dimmelstrasse 9, Tél.: +49 2927 1241, seedmech@wintersteiger.at

Brésil : WINTERSTEIGER South América Comercio de
Maquinas Ltda., Rua dos Cisnes 348, CEP: 88137-300, Palhoça,
SC – Brasilien, Tél. / Fax : +55 48 3344 1135,
office@wintersteiger.com.br

Canada : WINTERSTEIGER Inc., 851-57 Street East,
Saskatoon, SK S7K-5Z2, Tél. : +1 855 216-6537,
Fax : +1 306 343 8278, mailbox@wintersteiger.com

Chine : WINTERSTEIGER China Co. Ltd., RM305, Lunyang
Mansion, No.6 Beisanhuan Middle Road, Xicheng District,
100011 Beijing, Tél. : +86 10 6205 6807, Fax : +86 10 6205 2007,
office@wintersteiger.com.cn

France : SKID WINTERSTEIGER S.A.S., 93 Avenue de la Paix,
F-41700 Contres, Tél. : +33 254 790 633,
alphonse.pascal@wintersteiger.com

Grande-Bretagne : TRIALS Equipment (UK) Ltd,
CM7 4EH Wethersfield, Hudson's Hill, Hedingham Road,
Tél. : +44 (0) 1371 850793, sales@trialseq.co.uk

Italie : WINTERSTEIGER Italia s.r.l., Strada Ninz, 82,
I-39036 La Villa in Badia (BZ), Tél. : +39 0471 844 186,
Fax : +39 0471 188 1664, info@wintersteiger.it

Russie : ООО „WINTERSTEIGER“, Krzhizhanovsky Str. 14,
Build. 3, 117218 Moscow, Tél. : +7 495 645 84 91,
Fax : +7 495 645 84 92, office@wintersteiger.ru

USA : WINTERSTEIGER Inc., 4705 Amelia Earhart Drive,
Salt Lake City, UT 84116-2876, Tél. : +1 801 355 6550,
Fax : +1 801 355 6541, mailbox@wintersteiger.com

Représentations :

Afrique du Sud, Algérie, Argentine, Australie, Belgique, Bolivie, Bulgarie, Chili, Colombie, Corée, Danemark, Égypte, Équateur, Espagne, Grande-Bretagne, Grèce, Hongrie, Inde, Iran, Irlande, Japon, Kazakhstan, Maroc, Mexique, Norvège, Nouvelle-Zélande, Pays-Bas, Pologne, Roumanie, Slovaquie, Suède, Syrie, Tchèque, Tunisie, Turquie, Ukraine, Uruguay, Venezuela. Vous trouverez les détails de contact de nos représentants sur www.wintersteiger.com/seedmech.