





Classic Plus

Mietitrebbia parcellare.

Il „Plus“ per un maggior successo di raccolta.

La mietitrebbia parcellare Classic Plus soddisfa tutti i requisiti per un raccolto rapido e esente da inquinamenti a partire dalla generazione F3 fino alla premoltiplicazione.

Grazie al sistema modulare, la macchina si adatta alle più svariate condizioni di raccolto ed esigenze dei clienti. Le dimensioni ed il peso ridotto facilitano il trasporto della macchina.

I vostri vantaggi in sintesi:

■ **Maggior comfort grazie alla moderna piattaforma di guida**

- Display a colori per un utilizzo intuitivo e una panoramica ottimale, controllo di tutti i parametri importanti e semplice navigazione del menu tramite i tasti funzione
- Tutte le funzioni necessarie per gestire gli elementi

- di raccolta sono integrate nella leva multifunzione
- Piantone dello sterzo inclinabile e regolabile in altezza
- Sedile di guida comfort regolabile in altezza con interruttore di sicurezza integrato
- Basso carico di polvere per l'operatore grazie alla costruzione dell'unità trebbiatrice con effetto di aspirazione



- Ventilatore idraulico di pulizia con possibilità di regolazione (400 – 1800 giri/min.) dal display a colori e sul retro della macchina.
- Regolazione idraulica del variatore con possibilità di regolazione sul display a colori
- Coclea di scarico del serbatoio del grano ripiegabile idraulicamente dal display a colori

■ **Intervalli di manutenzione più lunghi**

La Classic Plus garantisce una lunga durata, grazie alle modifiche della costruzione nelle zone dei cuscinetti e utilizzando prodotti di elevata qualità per cuscinetti e cinghie

■ **Massima prestazione di trebbiatura e raccolto puro**

- Produttività maggiore di oltre il 20 % grazie alla migliore geometria dell'apparato trebbiante
- Le modifiche al controbattitore, al nastro

trasportatore ed a molti altri punti garantiscono l'assenza di miscelazione. Perfettamente adatta per semi minuti per esempio orticole, erbe o piante officinali.

■ **Adatto a multi-culture**

Cambio del controbattitore in brevissimo tempo (< 2 min) grazie al nuovo sistema di cambio con utensile integrato

■ **Elevata manovrabilità**

Utilizzo ideale in campi parcellari e vivai grazie al diametro di sterzata ridotto di circa il 15%

■ **Perfetto per minime altezze di taglio**

Guida per lame a livello del suolo per minime profondità di taglio fino a 4,5 cm



Macchina base per elevate prestazioni.

Il sistema di avanzamento del modello Classic Plus di WINTERSTEIGER consiste in una trazione idrostatica con potenti motori a mozzo. Il motore diesel Deutz raffreddato ad acqua da 38 kW (52 CV) è progettato per alte prestazioni e sicurezza di funzionamento. Ambiti di velocità: avanti/indietro 0 – 16 km/h.

Per i terreni difficili, dal sedile di guida è possibile inserire una trazione integrale opzionale con asse posteriore rinforzato e motori a mozzo.

Accessori e opzioni:

- Documentazione per la richiesta del permesso di transito sulle strade pubbliche
- Bloccaggio differenziale a comando elettroidraulico efficace sui motori a mozzo delle ruote anteriori; comandabile dal posto di guida
- Compressore con tubo e recipiente dell'aria da 10 litri per la pulizia esterna
- Recipiente dell'aria da 40 litri supplementare per interventi importanti di pulizia a motore spento
- Grazie al comando a pedale le mani sono libere per altre attività



Comando a pedale

Panoramica completa dal posto di guida.

Il posto di guida di nuova concezione di Classic Plus si contraddistingue in particolare per la chiara disposizione degli elementi di comando, il comando ergonomico e user friendly, come pure per le innumerevoli impostazioni eseguibili dal sedile di guida.

Il posto di guida offre anche un'ottima panoramica di tutte le funzionalità. Il sedile di guida regolabile in altezza (con sospensione pneumatica opzionale) con interruttore di sicurezza integrato e il piantone dello sterzo reclinabile e regolabile in altezza

assicurano al conducente massimo comfort di guida durante il raccolto.

Alcuni rivestimenti ed una speciale copertura per il motore proteggono il conducente e l'operatore da rumore, polvere e calore.

Il nuovo display a colori offre panoramica e controllo di tutti i parametri importanti:

- Visualizzazione moderna e intuitiva a colpo d'occhio
- Navigazione semplice tra i menu grazie ai tasti funzione
- Visualizzazione della temperatura dell'acqua
- Visualizzazione del livello del carburante

Tutti gli elementi di comando e la raccorderia sono disposti in modo chiaro e di facile accesso:

- Sterzo idraulico
- Regolazione idraulica della testata falciante e dall'altezza aspo
- Regolazione idraulica continua della velocità dell'aspo su 0 – 45 giri/min
- Arresto rapido per apparato falciante, aspo e trasporto testata falciante
- Arresto rapido per l'intera barra falciante (idraulico)

La leva multifunzione unisce tutti i comandi per la guida ed il raccolto:

- Sollevamento/abbassamento della barra falciante
- Sollevamento/abbassamento dell'aspo
- Aspo orizzontale avanti/indietro
- Ventilazione della barra falciante (in combinazione con il sistema di pesatura)
- Ventilatore per la pulizia – velocità max.
- Tasto invio per sistema di pesatura

Il pedale Stop&Go (opzionale) arresta e riavvia la macchina evitando così di spostare la leva multifunzione. Questo semplifica il comando e aumenta la resa parcellare.





Testate in diverse varianti.

Apparato falciante con convogliatore a nastro.

La nuova barra falciante di Classic Plus è una combinazione di alimentazione a coclea, rullo di trasferimento e nastro trasportatore. Ha già dato prova di sé nelle condizioni di raccolta più difficili, come il grano allettato, infestanti o piante voluminose con elevata umidità. Disponibile nelle larghezze di taglio di 125 cm e 150 cm. Il trasporto uniforme della paglia e la grande distanza tra il coltello e la coclea di alimentazione riducono al minimo le perdite. Gli ugelli dell'aria laterali sulla barra garantiscono una raccolta assolutamente senza miscelazione.

La profondità di taglio ridotta e la guida della lama a livello del suolo consentono un raccolto preciso in presenza di piante allettate.

L'apparato falciante ha le seguenti caratteristiche:

- Raccolto esente da inquinamenti grazie alla copertura completa dei bordi della lama falciante e del nastro trasportatore, al nastro trasportatore in gomma antistatica ed ai dispositivi di scarico
- Prelievo uniforme e alta capacità di raccolto
- Il dispositivo di arresto rapido per apparato falciante ed aspo impedisce la raccolta di corpi estranei
- Profondità di taglio ridotta fino a 4,5 cm grazie alla guida della lama a livello del suolo
- I pattini dell'apparato falciante garantiscono un taglio uniforme e profondo
- Ottimi risultati di raccolta anche in condizioni difficili grazie all'alza spighe e al deflettore laterale allungato

Accessori per apparato falciante:

- 2 spazzole sull'aspo per un apparato falciante esente da semi evitano la pulizia manuale
- Spostamento idraulico orizzontale per l'aspo
- Protezione del fondo dell'apparato falciante a prevenzione dei danni causati al nastro trasportatore dagli steli di girasoli, dalle stoppie di fagioli e altri
- Deflettore laterale allungato per la perfetta separazione delle parcelle con piante a stelo lungo
- Alza spighe per la raccolta di piante allettate
- Apparato falciante verticale a destra al posto del deflettore laterale per la raccolta di colza, rape, fagioli e ortaggi, per perdite ridotte nei punti di separazione
- Apparato falciante verticale a sinistra combinato a quello di destra per la trebbiatura senza effetti marginali
- Linguette di gomma per la raccolta di piselli o fagioli, che impediscono ai semi troppo maturi o sciolti di fuoriuscire, riducendo così le perdite sulla testata falciante



Testata per mais a 2 file

Testata per mais a 2 file.

- Telaio di raccolta stabile con convogliatore a nastro
- Utilizzabile per distanze tra file da 60 a 75 cm
- Elementi di raccolta robusti e collaudati
- Regolazione idraulica delle barre di raccolta con indicatore di distanza al posto di guida
- Carrozzeria e punte di plastica incernierate



Maneggevolezza elevata

Maneggevolezza elevata.

Ideale per l'impiego in campi parcellari ed in vivai grazie al raggio di sterzata che è stato ridotto del 15 %.

Svariati accessori.

- Impianto d'illuminazione per il transito su strada
- Impianto d'illuminazione per il lavoro notturno
- Tettuccio parasole sopra la piattaforma di guida
- Barra di sicurezza con tettuccio parasole sopra la piattaforma di guida
- Cabina con ampia visibilità e regolatore d'aria fresca a 3 stadi
- Luce rotante
- Omologazione per il transito su strada

Trasporto semi delicato ed esente da inquinamenti.

WINTERSTEIGER offre diversi equipaggiamenti per diverse applicazioni:

Insaccamento laterale a sinistra.

Processo di raccolta a 2 operatori mediante trasporto ad aria, ventilazione regolabile, portello iniettore, ciclone e doppio supporto sacco. Questo dispositivo d'insaccamento si contraddistingue in quanto completamente esente da inquinamenti e per il trasporto delicato dei semi.

Accessori:

- Piattaforma supplementare per l'insaccamento
- Sede per la piattaforma supplementare



Insaccamento laterale a sinistra

Cassone.

Capacità 400 litri, con riempimento e svuotamento pneumatici tramite coclea. Azionando un cursore si può scegliere tra il trasporto all'insaccamento o al cassone. Rimuovendo lo sportello sul fondo tramite i sistemi di chiusura rapida è possibile pulire facilmente e accuratamente il cassone.



Cassone

Coclea di scarico del cassone con funzionamento idraulico.

Grazie alla coclea di scarico del cassone con ribaltamento idraulico, si può svuotare il cassone dal display a colori.



Coclea di scarico del cassone granella con funzionamento idraulico

Prelievo campioni con quantità regolabile.



Prelievo campioni laterale (processo di raccolta con 2 operatori)

Sono previste le seguenti varianti opzionali di prelievo campioni associate al sistema di pesatura:

- Prelievo campioni laterale da 0 a 1000 ml (processo di raccolta con 2 operatori)
- Prelievo campioni accanto al posto di guida da 900 ml (processo di raccolta con 1 operatore)

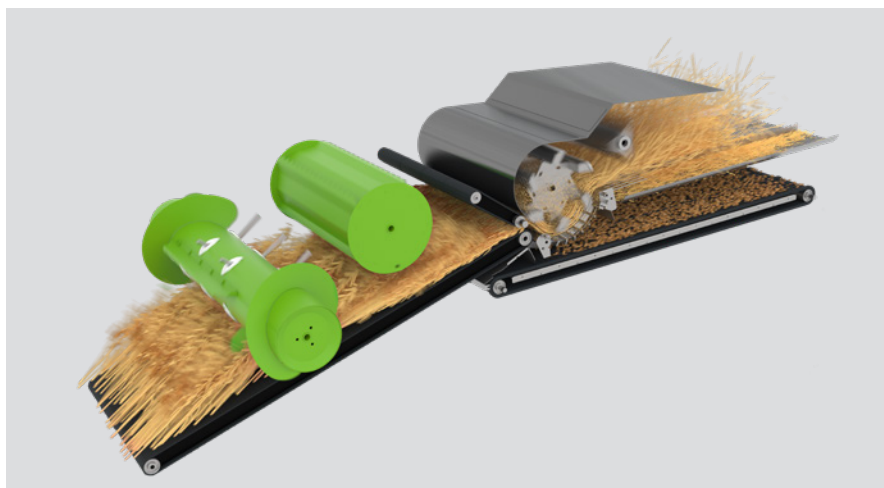
Ottime prestazioni di trebbiatura e raccolto
privo di impurità.

- 1 Coclea di trasporto trasversale
- 2 Coclea di alimentazione
- 3 Nastro di prelievo
- 4 Battitore
- 5 Contrabattitore
- 6 Nastro trasportatore
- 7 Scuotipaglia



Nastro trasportatore, rullo convogliatore, coclea di alimentazione, battitore, scuotipaglia, crivello, piano preparatore, ventilatore – la perfetta sintonia dei più importanti componenti combinata all'alimentazione pneumatica dei semi, garantiscono una trebbiatura esente da inquinamenti e con una resa ottimale

Bassa generazione di polveri per l'operatore.



Il meccanismo di trebbiatura di nuova concezione con sistema di aspirazione consente di ridurre la generazione di polveri per l'operatore.

Trebbiatura perfetta – raccolto pulito.

La comprovata tecnica di trebbiatura garantisce un raccolto pulito, una portata ottimale della paglia e l'assenza di inquinamenti grazie al trasporto pneumatico dei semi e alle coperture dei bordi. Il comando e la regolazione vengono effettuati dalla postazione di guida.

L'elevata purezza del raccolto è garantita da:

- Diversi scuotipaglia e crivelli di pulizia
- Ottima distribuzione del vento sul crivello di pulizia
- Deflettori del vento sul crivello di pulizia
- Speciali distributori del vento nel ventilatore

La speciale tecnica di trebbiatura garantisce risultati ottimali anche in condizioni di raccolto difficili.

Azionamenti del battitore.

Variatore del battitore con dispositivo di rotazione contraria del battitore:

Il variatore del battitore consente la regolazione in continuo del regime da 330 a 2100 giri/min. Il display a colori indica il numero di giri del variatore del battitore. Vantaggi: semplice adeguamento alle varie colture e condizioni del raccolto, di conseguenza perfetta trebbiatura anche in condizioni difficili e di forte umidità. La distanza tra con-

trobattitore e battitore nonché l'angolo del controbattitore sono visualizzati su una scala.

Pulegge del variatore:

Diverse combinazioni di pulegge del variatore e catene consentono i seguenti regimi: 160, 220, 280, 470, 675, 850, 1045, 1320 e 1890 giri/min.

Variatore del battitore a funzionamento idraulico.

In via opzionale, con Classic Plus è possibile una regolazione idraulica del variatore dal terminale di comando, un ulteriore fattore di comfort per il conducente.

Controbattitore ad aggancio rapido

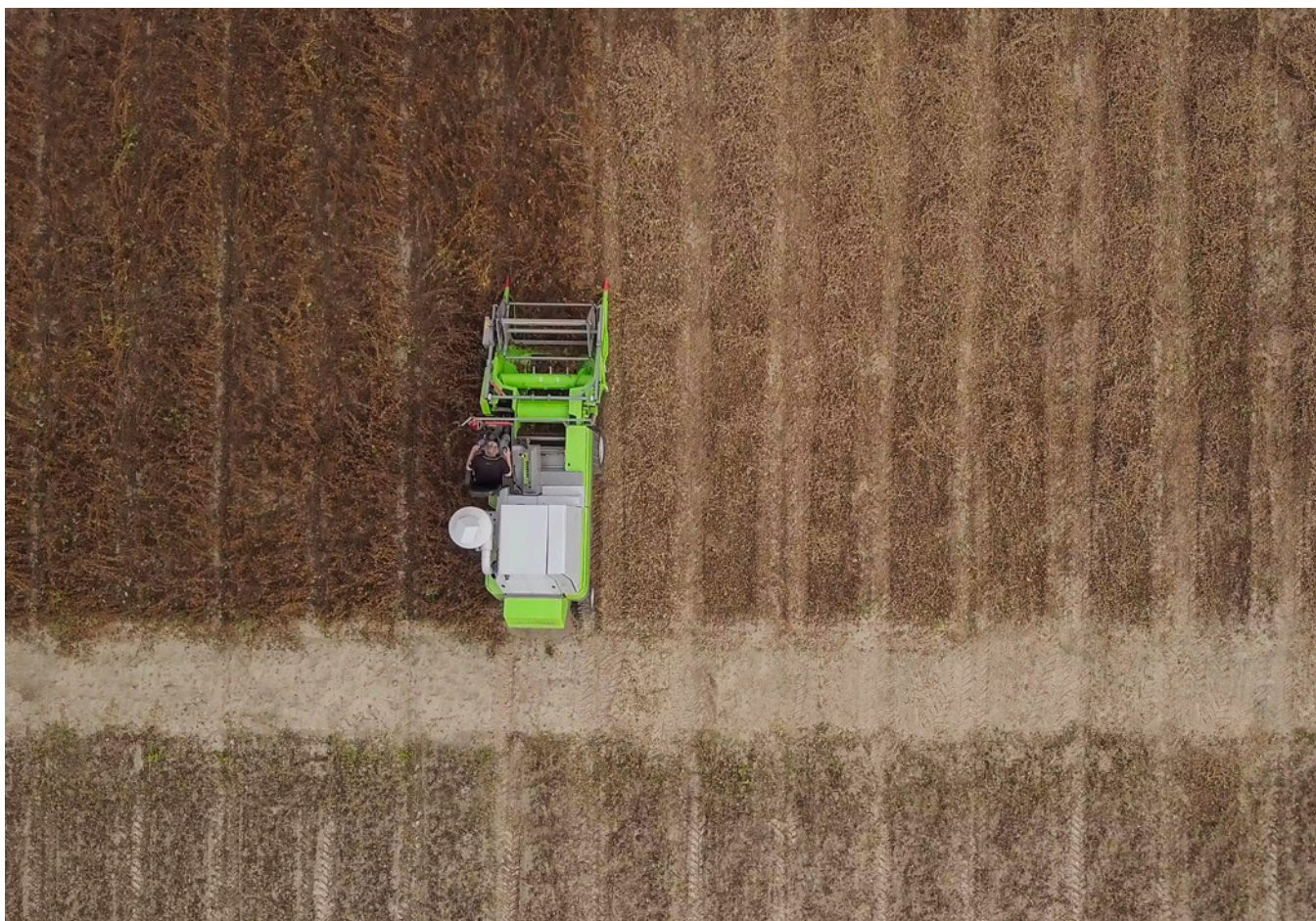
Il sistema ad aggancio rapido di nuova concezione con attrezzo integrato consente una rapida sostituzione tramite estrazione laterale del controbattitore senza dover smontare l'apparato falciante. La sostituzione del controbattitore richiede meno di due minuti.



Variatore del battitore



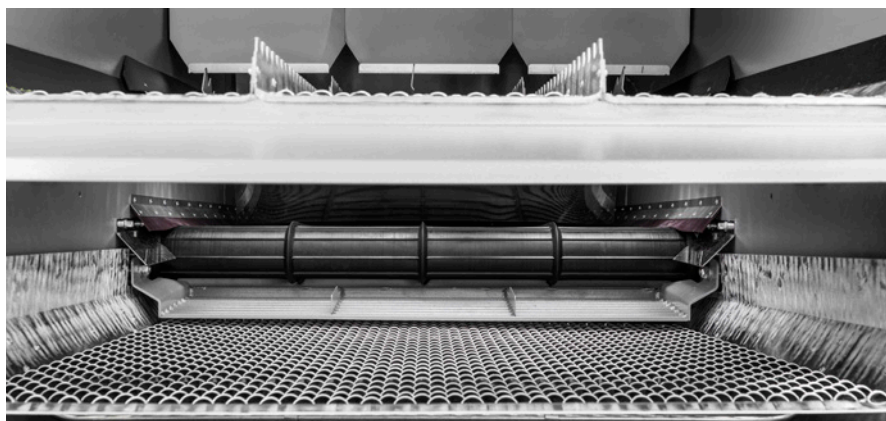
Sostituzione semplice e rapida del controbattitore



Scuotipaglia.

Uno scalino, 2 deflettori per terreni inclinati e dei pettini di trasporto smuovono accuratamente la paglia e garantiscono una buona idoneità al pendio. Il dispositivo di sostituzione rapida consente un cambio rapido e senza problemi degli scuotipaglia.

I crivelli graepel per la buona separazione dei semi si sono rivelati efficaci se associati alle 2 lunghezze di corsa regolabili. Una ventilazione trasversale azionata da una cinghia trapezoidale regola la quantità di vento e garantisce un raccolto pulito senza perdite di semi. Ampiezza fori: 6, 10, 14, 20, 28 mm.



Scuotipaglia e crivello di pulizia

Crivelli di pulizia.

- Crivello graepel con tempo di sostituzione di 2 minuti. Ampiezza fori: 4, 6, 8, 12, 16, 20, 24 e 28 mm
- Crivello lamellare piccolo (4 – 20 mm), crivello lamellare grande (16 – 30 mm)

Modelli speciali.

Classic Plus per semi minuti e la trebbiatura di erbe.

- Apertura laterale supplementare nella cassa di trebbiatura per la pulizia del nastro trasportatore della cassa di trebbiatura
- Nastri trasportatori antistatici nella cassa di trebbiatura e sulla testata falciante garantiscono la massima assenza di inquinamenti
- Coperchio supplementare per agevolare l'accesso al tamburo volta-paglia per una rapida pulizia e/o ventilazione della macchina base
- Smussatura precisa di ogni angolo, bordi e rivetti nel kit per i semi minuti
- Speciale guida per la coclea di prelievo, per un prelievo esente da inquinamenti
- Pulitore interno per il nastro trasportatore della cassa di trebbiatura e dell'unità di taglio

Rimorchio autovettura per il trasporto su strada.



Nel rimorchio si trovano due rampe di accesso in alluminio, per una maggiore rapidità di carico e scarico. Le pareti di alluminio con chiusure incassate si possono ribaltare e staccare. Il sistema di rimorchio possiede un freno automatico ed un sistema automatico di retromarcia.

Dati tecnici

Superficie di carico (L x A x H)	5100 x 2100 x 350 mm
Altezza di carico	770 mm
Dimensioni esterne	Lunghezza totale: ca. 6400 mm Larghezza totale: ca. 2160 mm
Rampe di accesso (2 pz.)	Lunghezza: 3000 mm Portata: 2800 kg
Carico utile	2750 kg
Peso totale consentito	3500 kg

Con riserva di modifiche tecniche.

Con numerosi modelli
WINTERSTEIGER è pronto
a soddisfare pressoché
qualsiasi esigenza.

Raccolta mobile di tutti i dati del raccolto.

Anche nell'ambito della rilevazione dati, WINTERSTEIGER sceglie soluzioni all'avanguardia. Per le nostre mietitrebbie parcellari selezioniamo i sistemi più moderni, sviluppati appositamente per la ricerca nel settore agricolo.

La rilevazione automatica tiene conto dei seguenti parametri (in base al sistema di rilevazione dati):

- Peso parcellare con la massima precisione fino ad una pendenza del 10 %
- Umidità del raccolto
- Peso volumetrico

Easy Harvest – software di raccolta.

Il rilevamento, la gestione e la sicurezza dei dati hanno assunto ormai un ruolo centrale nei processi relativi alle prove in campo. Impiegato sulla mietitrebbia in combinazione con un sistema mobile di gestione dei dati di raccolta, Easy Harvest assicura la massima precisione durante la

pesatura e la misurazione dell'umidità. I vantaggi offerti da Easy Harvest sono in particolare l'elevata affidabilità e la possibilità di raccogliere prove diverse di uno stesso campo in un'unica fase di lavoro.

I vostri vantaggi in sintesi:

Semplicità e comodità d'uso

- Menu chiari e user-friendly in diverse lingue
- Semplicità nel creare le mappe del campo e assegnare le prove
- Raccolta di diverse prove su uno stesso campo in un'unica fase di lavoro
- Possibilità di includere alle parcelle informazioni aggiuntive sotto forma di appunti
- Curve di umidità precalibrate
- Semplicità di importazione ed esportazione dei dati

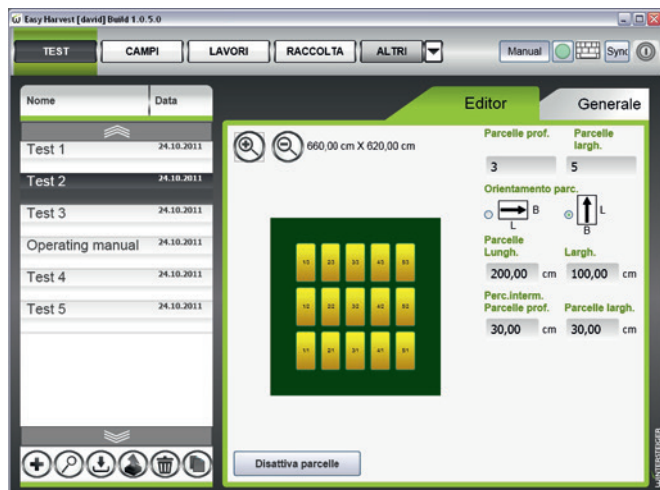
Elevata precisione, affidabilità e tracciabilità

- Precisione di risultati di pesatura e misurazioni dell'umidità
- Controllo integrato della campionatura
- Funzionalità integrate di design e stampa di etichette
- Salvataggio dei dati tramite file di backup aggiuntivo (p. es. su chiavetta USB)
- Possibilità di controllo manuale dei processi
- Sistema di riconoscimento degli errori
- Possibilità d'uso da parte di diversi utenti assegnando diritti diversi

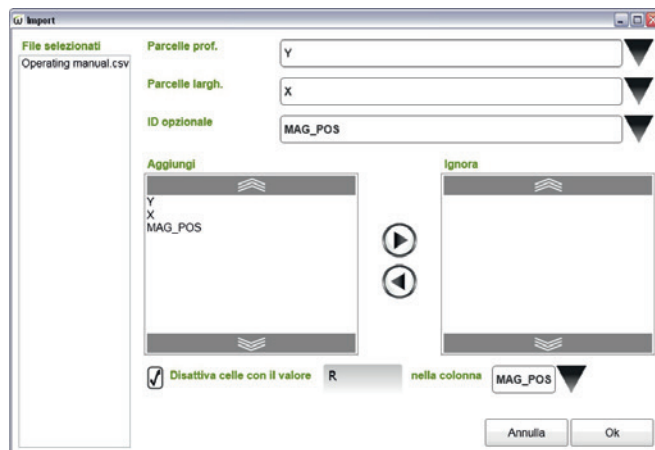
Preparazione.

È possibile creare una prova attraverso il software oppure importarne una. Vi è inoltre la possibilità di sincronizzare i

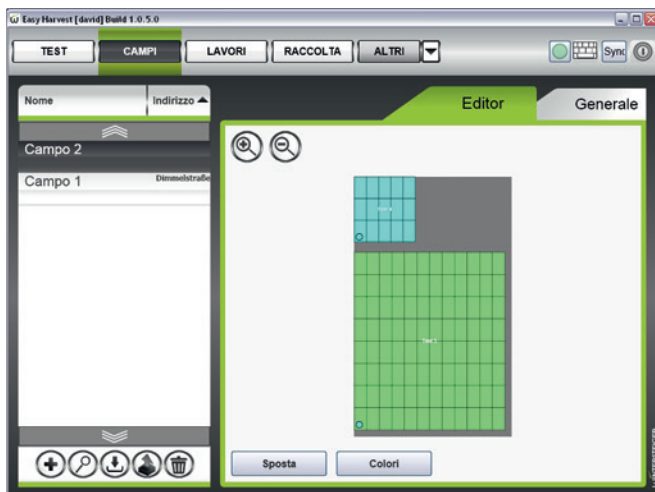
dati. I campi possono essere disposti e spostati a piacere.



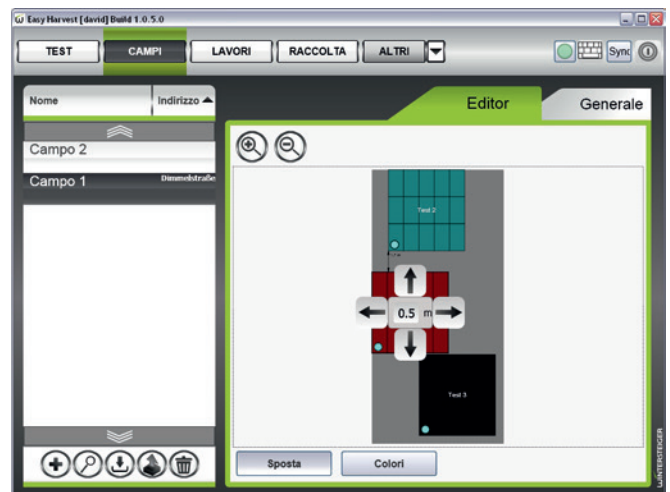
Creazione di una prova



Prove e mappe del campo possono anche essere importate



Su uno stesso campo possono essere disposte e spostate varie prove

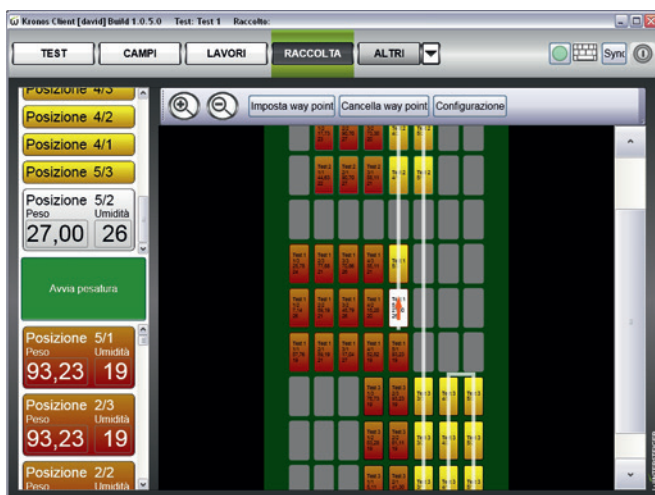


Raccolto.

In modalità raccolto è sempre ben visibile il punto in cui ci si trova, così come le parcelle già raccolte e i relativi risultati. Per i campioni possono inoltre essere stampate delle etichette.

Esportazione dei dati.

I dati possono essere sincronizzati oppure esportati sotto forma di file CSV per l'uso successivo.



Semplice navigazione nel campo

	A	B	C	D	E	F	G	H
1	Reihen	Spalten	Gewicht	Feuchtigkeit	Datum	Time	Lfd. Nr	CustomId
2	1	1	6,165	10,6	03.09.2011	10:27:18	1	195101
3	1	2	6,251	12,2	03.09.2011	10:42:44	2	195102
4	1	1	5,472	10,7	03.09.2011	10:53:08	1	195101
5	1	1	7,823	12,8	03.09.2011	11:28:35	1	195101
6	1	2	7,413	14,1	03.09.2011	11:29:46	2	195102
7	1	1	6,057	15,7	03.09.2011	11:33:24	1	195101
8	1	2	5,318	16,1	03.09.2011	11:36:14	2	195102
9	1	3	4,328	15,1	03.09.2011	11:44:14	3	195103
10	2	1	5,328	14,3	03.09.2011	11:53:45	4	192001
11	2	2	7,072	11,1	03.09.2011	11:57:53	5	192026
12	2	3	6,284	12,5	03.09.2011	11:58:59	6	192051
13	3	1	5,671	12,7	03.09.2011	12:01:53	7	192002
14	3	2	6,165	11,7	03.09.2011	12:02:56	8	192027
15	3	3	6,251	12,1	03.09.2011	12:04:13	9	192052
16	4	1	5,472	10,6	03.09.2011	12:05:14	10	192003
17	4	2	7,823	12,3	03.09.2011	12:07:01	11	192028
18	4	3	6,585	11,3	03.09.2011	12:10:04	12	192053
19	5	1	6,211	12,1	03.09.2011	12:11:10	13	192004
20	5	2	3,679	11,3	03.09.2011	12:12:01	14	192029
21	5	3	6,994	13	03.09.2011	12:13:34	15	192054
22	6	1	5,315	12,7	03.09.2011	12:14:18	16	192005
23	6	2	6,917	13,4	03.09.2011	12:15:01	17	192030
24	6	3	7,418	12,1	03.09.2011	12:15:58	18	192055
25	7	1	6,391	10,7	03.09.2011	12:16:59	19	192006
26	7	2	5,21	11,5	03.09.2011	12:17:39	20	192031
27	7	3	8,316	11,3	03.09.2011	12:18:42	21	192056

Sistema di rilevazione mobile dei dati del raccolto Classic GrainGage™.

Questo sistema di rilevazione dati è particolarmente indicato per la misurazione del peso, dell'umidità e del peso ettolitrico. Inoltre è utilizzato per i rendimenti di trebbiatura parcellare oltre i 900 g dove è richiesta la massima precisione. Abbinato al software Easy Harvest con mappe del campo, permette la memorizzazione dei dati rilevati e l'esportazione dei risultati.

La sequenza durante il raccolto è la seguente:

- Il Classic GrainGage™ consiste in un sistema a 3 celle. La prima cella funge da recipiente primario con un sensore del livello di riempimento. Nella seconda e nella terza cella si rilevano umidità e peso
- Non appena il sensore di livello del sistema di rilevazione dati indica la presenza di materiale sufficiente per la pesatura, la misurazione ha inizio automaticamente durante la marcia all'interno della parcella
- Alla fine della parcella si misura il prodotto rimanente
- I singoli pesi parziali vengono sommati calcolato il valore medio dell'umidità rilevata e del peso per ettolitro
- I dati vengono memorizzati su un PC industriale
- Opzione: possibilità di stampare direttamente in campo le etichette
- La conferma manuale conclude il ciclo di pesatura. Successivamente si può passare alla parcella successiva

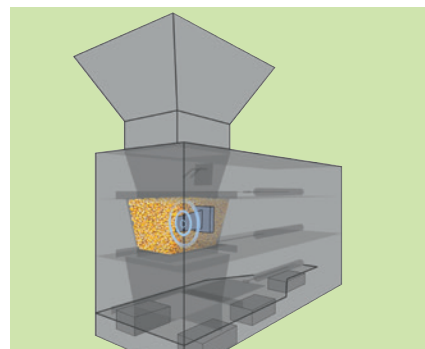
I vostri vantaggi in sintesi:

- **Elettronica di precisione:** Il nuovo sistema elettronico HM800 collega i sensori di peso e di umidità tramite una linea dati CAN-Bus. Il cuore di questo nuovo sistema di rilevazione dati è costituito dal „Modulo analogico e rilevatore HM800“. In questo modo si evita l'uso di cavi lunghi ed ingombranti
- **Sensore d'inclinazione e di movimento:** Migliora la precisione durante la pesatura e riduce gli errori dovuti alla vibrazione e/o al movimento dell'apparecchio di raccolta. Questo sistema consente di effettuare le misurazioni già durante la marcia all'interno della parcella e con pendenze fino al 10 %
- **Sensore di umidità:** Misurazioni precise sono possibili anche in caso di elevata umidità (fino al 35 %). Il valore medio dei campioni parziali rappresenta un risultato significativo
- **Possibilità di raccogliere** parcelle grandi
- Uso del **software Easy Harvest**

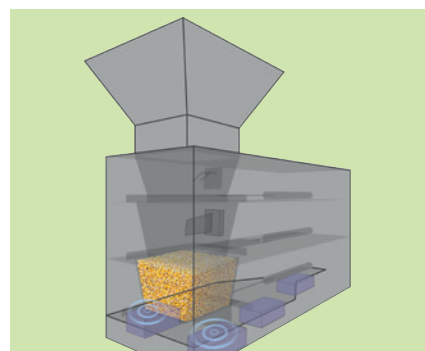
Dati tecnici

Sistema di pesatura	
Dimensioni (A x P x H)	736 x 356 x 533 mm
Peso	45 kg
Capacità celle	3,00 litri – ca. 2,5 kg di frumento 1,50 litri – ca. 1,2 kg di frumento 0,75 litri – ca. 0,6 kg di frumento
Apertura di carico semi	152,4 x 215,9 mm
Apertura di ammissione semi	114,3 x 190,5 mm
Sistema di rilevazione	Sistema pneumatico di precisione
Precisione di misurazione	
Peso	+/- 0.4 % Full Scale o +/-10 g assoluti per ogni pesatura
Peso per ettolitro	+/- 0.68 kg/HL
Umidità	+/- 0.5 % – 25 % (umidità – ww), +/- 0.9 % – 35 %
Quantità minima per il rilevamento dell'umidità	Almeno una pesatura parziale completa, 3,00 / 1,50 / 0,75 litri
Velocità	Ca. 4 secondi per ogni pesatura parziale
Sistema elettronico HM 800	
Classe di protezione	Protezione contro acqua e polvere IP67
Temperatura d'esercizio	Da -20°C a +50°C
Alimentazione elettrica	9 – 17 V DC
Interfaccia	CAN Bus – 4 fili
Collegamento	Collegamenti a spina Con X all

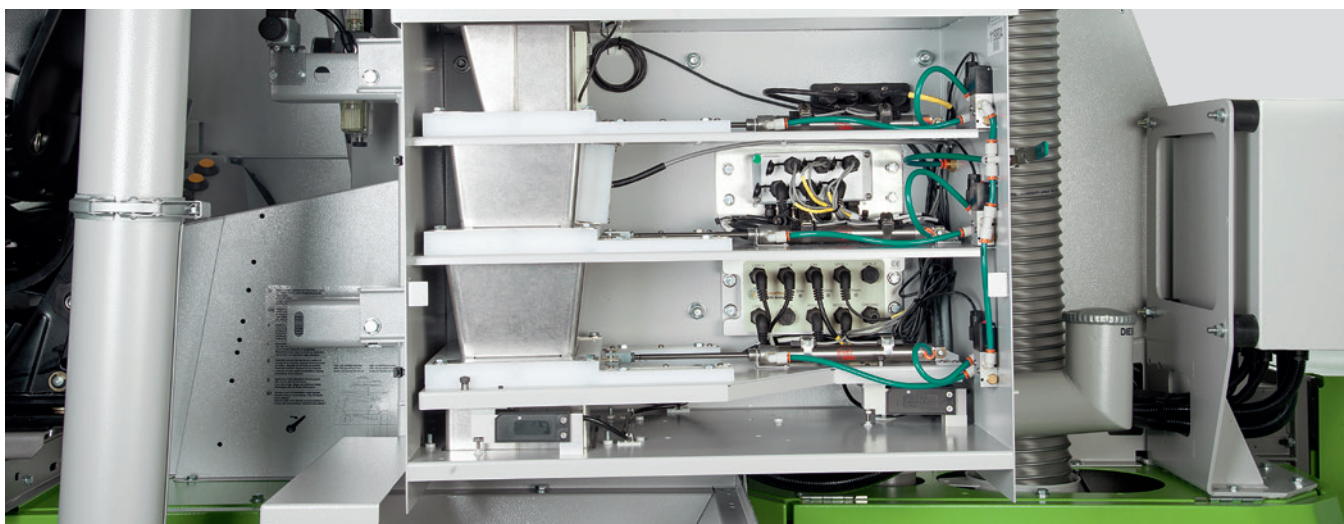
Con riserva di modifiche tecniche.



Sensore di umidità



Celle di pesatura



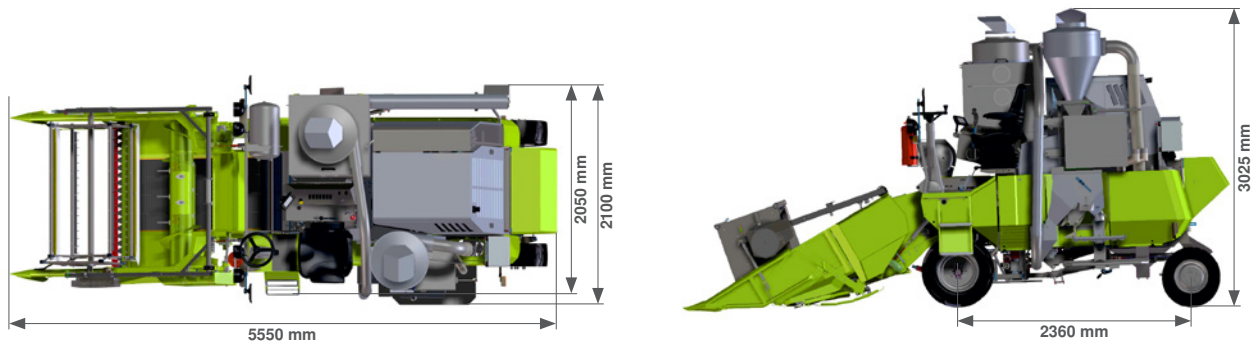
Classic Plus

Cifre. Dati. Fatti.

Dati tecnici	
Macchina base/Motore	
Motore diesel Deutz da 2,2l	36,4 kW (48,8 CV), raffreddato ad acqua
Capacità del serbatoio	45 l
Trazione e pneumatici	
Trazione idrostatica	In continuo da 0 a 16 km/h, con la trazione integrale inserita ca. 10 km/h
Sterzo	Idraulico
Pneumatici anteriori = asse motore	31 x 15.50 – 15 (larghezza 40 cm) 29 x 12.50 – 15 (larghezza 30 cm) 10.0/75 – 15.3 AS (larghezza 25 cm) 7.50 – 16 AS (larghezza 20 cm)
Pneumatici posteriori = asse sterzante	6.50/80 – 12 (larghezza 17 cm) 23 x 8.50 – 12 (larghezza 21 cm)
Convergenza asse motore	1150 – 1350 mm secondo i pneumatici
Convergenza asse sterzante	1165 – 1175 mm secondo i pneumatici
Freno di servizio	Idrostatico
Freno di stazionamento	Freno a dischi graduabile
Altezza libera dal suolo	190 – 250 mm
Passo	2360 mm
Apparati falcianti e accessori	
Apparato falciante con convogliatore a nastro	125 cm, 150 cm
Regolazione dell'altezza di taglio	Idraulico
Spostamento dell'aspo	0 – 45 giri/min idraulico
Aspo	In 4 o 5 parti
Deflettore laterale extra lungo	Opzionale: a sinistra e destra
Alzaspighe	5 o 6 pz., secondo la larghezza di taglio
Testata di raccolta mais	A 2 file: 60 o 75 cm
Raccolta della granella e trasporto	
Insaccamento	Laterale a sinistra
Cassone	400 litri
Sistema di pesatura	Opzionale
Campionamento	Opzionale (900 ml), lateralmente alla macchina o accanto al lato conducente
Trebbiatura e pulizia	
Controbattitore	8 griglie di trebbiatura
Barre sbarbatrici	3 barre sbarbatrici
Diametro battitore	350 mm
Ampiezza battitore	785 mm
Regolazione battitore	Tramite variatore: 330 – 2100 giri/min in continuo (meccanica, opzionalmente idraulica) Tramite le ruote del variatore: 160 – 1890 giri/min in stadi
Barre del battitore	6 pz.
Scuotipaglia	2 lunghezze corsa, crivelli graepel: 6, 10, 14, 20, 28 mm, superficie: 1,6 m ²
Deflettori per terreni inclinati	2 pz.
Crivello di pulizia	Crivelli graepel: 4, 6, 8, 12, 16, 20, 24, 28 mm Crivello lamellare piccolo: 4 – 20 mm Crivello lamellare grande: 16 – 30 mm Superficie crivello di pulizia: 0,65 m ²
Ventilazione di pulizia	Da 400 a 1800 giri/min, regolazione idraulica tramite display a colori
Recipiente dell'aria	Opzionale
Compressore	Recipiente dell'aria da 10 l, recipiente supplementare da 40 l (opzione)

Dimensioni	
Dimensioni	Lunghezza: 5550 mm Larghezza: da 2050 mm Altezza: 3025 mm Altezza con sistema di aspirazione laterale: 2650 mm
Peso	Da 2000 kg

Con riserva di modifiche tecniche.



Assistenza post-vendita WINTERSTEIGER. La fornitura è l'inizio di un percorso comune.

La qualità di un investimento viene valutata molti anni dopo la fornitura.

Per questo WINTERSTEIGER ha creato un servizio di assistenza post-vendita esteso a livello mondiale.

Messa in funzione e formazione

WINTERSTEIGER garantisce entrambi i servizi tramite la collaborazione dei propri esperti a livello mondiale e naturalmente presso il cliente.

Manutenzione proattiva

La manutenzione e la sostituzione preventiva di parti usurabili predefinite ad intervalli prestabiliti eliminano i problemi prima che insorgano. Per esempio mentre i nostri clienti sono in ferie, in modo tale da contenere il più possibile i costi di manutenzione.

Servizio di pronto intervento Help Desk

Con questo servizio sottolineiamo le nostre elevate esigenze in termini di assistenza per i nostri partner a livello mondiale. Questo garantisce un supporto di prim'ordine anche al di fuori degli orari di servizio.

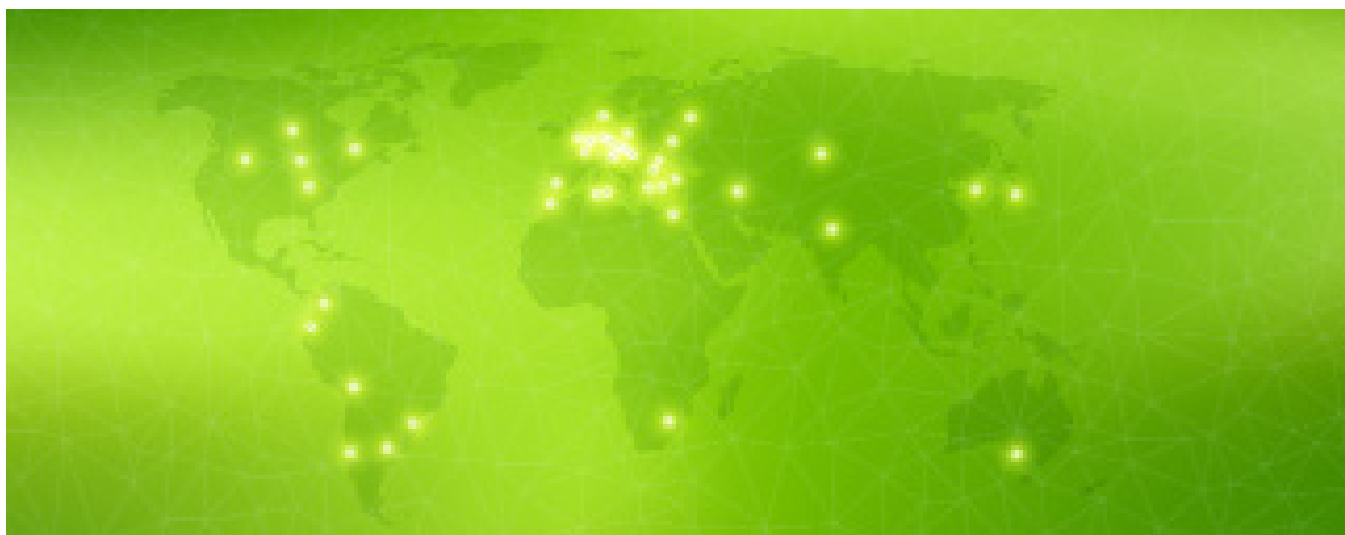
Un team di assistenza clienti capace

Un ampio team di tecnici specializzati nell'assistenza si occupa dei seguenti ambiti:

- Installazione e messa in funzione
- Corsi di formazione
- Manutenzioni preventive
- Interventi di trasformazione
- Interventi di modifica
- Rimedio dei guasti
- Riparazioni
- Assistenza
- Rapida fornitura dei ricambi

Servizi di consulenza

- Consulenza di esperti per l'equipaggiamento tecnico dei sistemi sperimentali
- Partecipazione a simposi internazionali su semina e coltivazione
- Messa in contatto con esperti
- Consulenza di agronomi per la definizione e la realizzazione di progetti e/o trasferimento di tecnologia



Addestramento e corsi di formazione intensivi

WINTERSTEIGER organizza regolarmente corsi di formazione e di addestramento per il personale, direttamente presso il cliente oppure nella sede centrale in Austria o nelle nostre filiali sparse nel mondo. Questi corsi costituiscono la base per un uso della macchina corretto e senza problemi. Ciò contribuisce a prevenire i tempi d'inattività e a ridurre i costi. Sia i tecnici del servizio d'assistenza WINTERSTEIGER, sia quelli delle filiali vengono costantemente aggiornati ed informati circa i nuovi sviluppi.

Chi semina raccoglie. Con WINTERSTEIGER.

WINTERSTEIGER azienda numero leader nella tecnologia delle prove in campo, occupa un posto di prestigio in una nicchia destinata ad acquistare, in futuro, sempre maggiore importanza. L'affascinante sfida nella tecnica agricola delle prove in campo consiste nel contribuire con sviluppi innovativi alla sostenibilità dell'approvvigionamento energetico ed alimentare globale.

WINTERSTEIGER offre soluzioni complete per l'intero processo di coltivazione della semina. Seguendo il concetto "One-Stop-Shop" di WINTERSTEIGER, il cliente ha tutto a portata di mano. In qualità di esperto di applicazioni, WINTERSTEIGER convince con il suo know-how dei processi e i suoi servizi proattivi lungo tutta la catena del valore.

La gamma di prodotti comprende le mietitrebbie parcellari, le mietitrebbie per moltiplicazioni e per parcelle di grandi dimensioni, le raccogliatrici parcellari di foraggi, le seminatrici parcellari, le soluzioni software per la gestione dei dati, i dispositivi per la valutazione, la concimazione e la protezione delle piante ed altre attrezzature da laboratorio.



Quale fornitore completo nel settore della sperimentazione agricola, WINTERSTEIGER è un partner forte per i clienti di svariati settori:

- Università e centri di ricerca nel settore agricolo
- Ministeri dell'agricoltura e relativi settori per la coltivazione di piante
- Istituti nazionali ed internazionali per progetti di sviluppo
- Aziende nazionali ed internazionali operanti nei settori coltivazione e protezione delle piante
- Aziende di servizi che eseguono le prove per gli istituti di ricerca

Il successo inizia con la decisione giusta.
Al momento giusto! Noi siamo a sua disposizione!



 **Worldwide No.1**
WINTERSTEIGER
in field research equipment.

Centrale:

Austria: WINTERSTEIGER AG, 4910 Ried, Austria,
Dimmelstrasse 9, Tel.: +43 7752 919-0, Fax: +43 7752 919-57,
seedmech@wintersteiger.at

Gruppo internazionale:

Brasile: WINTERSTEIGER South América Comercio de
Maquinas Ltda., Rua dos Cisnes 348, CEP: 88137-300, Palhoça,
SC – Brasilien, Tel./Fax: +55 48 3344 1135,
office@wintersteiger.com.br

Canada: WINTERSTEIGER Inc., 851-57 Street East,
Saskatoon, SK S7K-5Z2, Tel.: +1 855 216-6537,
Fax: +1 306 343 8278, mailbox@wintersteiger.com

Cina: WINTERSTEIGER China Co. Ltd., RM305, Lunyang
Mansion, No.6 Beisanhuan Middle Road, Xicheng District,
100011 Beijing, Tel.: +86 10 6205 6807, Fax: +86 10 6205 2007,
office@wintersteiger.com.cn

Germania: WINTERSTEIGER AG, 4910 Ried, Austria,
Dimmelstrasse 9, Tel.: +49 2927 1241, seedmech@wintersteiger.at

Gran Bretagna: TRIALS Equipment (UK) Ltd,
CM7 4EH Wethersfield, Hudson's Hill, Hedingham Road,
Tel.: +44 (0) 1371 850793, sales@trialeq.co.uk

Francia: SKID WINTERSTEIGER S.A.S., 93 Avenue de la Paix,
F-41700 Contres, Tel.: +33 254 790 633,
alphonse.pascal@wintersteiger.com

Italia: WINTERSTEIGER Italia s.r.l., Strada Ninz, 82,
I-39036 La Villa in Badia (BZ), Tel.: +39 0471 844 186,
Fax: +39 0471 188 1664, info@wintersteiger.it

Russia: ООО „WINTERSTEIGER“, Krzhizhanovsky Str. 14,
Build. 3, 117218 Moscow, Tel.: +7 495 645 84 91,
Fax: +7 495 645 84 92, office@wintersteiger.ru

Stati Uniti: WINTERSTEIGER Inc., 4705 Amelia Earhart Drive,
Salt Lake City, UT 84116-2876, Tel.: +1 801 355 6550,
Fax: +1 801 355 6541, mailbox@wintersteiger.com

Rappresentanze generali:

Algeria, Argentina, Australia, Belgio, Bolivia, Bulgaria, Cechia, Cile, Colombia, Corea, Danimarca, Ecuador, Egitto, Giappone, Gran Bretagna, Grecia, India, Iran, Irlanda, Kazakistan, Marocco, Messico, Norvegia, Nuova Zelanda, Paesi Bassi, Polonia, Romania, Siria, Slovacchia, Spagna, Sudafrica, Svezia, Tunisia, Turchia, Ucraina, Ungheria, Uruguay, Venezuela. I dati di contatto dei nostri rappresentanti sono reperibili all'indirizzo www.wintersteiger.com/seedmech.