





Classic Plus

Ceifeira-debulhadora de parcelas.

O seu Plus para maior sucesso da colheita.

A ceifeira-debulhadora de parcelas Classic Plus atende todas as exigências para uma colheita rápida e sem misturas do âmbito da geração F3 até pré-reproduções.

Graças a seu sistema modular, a máquina pode ser adaptada a todas as condições de colheita e exigências dos clientes. As dimensões e o peso reduzido garantem uma alta operabilidade da colheitadeira bem como o fácil transporte da máquina.

Resumo das vantagens:

■ **Maior conforto com uma plataforma de condução moderna**

- Tela a cor para operação intuitiva e melhor visão geral, controle de todos os parâmetros importantes e administração fácil do menu com teclas de função
- Todas as funções importantes para a operação da colheita estão integradas nela alavanca multifuncional

- Coluna de direção com altura e inclinação ajustáveis
- Assento do condutor confortável com altura ajustável e com interruptor de segurança integrado
- Menor formação de poeira para o condutor através do debulhador com efeito de sucção projetado
- Ventilador de limpeza hidráulico com possibilidade de ajuste (400 – 1800 r/min) no display a cor e na



parte traseira

- Ajuste do variador hidráulico com opção de regulagem no display a cor
- Tubo de esvaziamento do tanque de grãos dobrável hidráulico pode ser controlado a partir do display a cor

■ **Maior intervalo de manutenção**

A Classic Plus garante maior vida útil devido a adaptações de construção do depósito, assim como a utilização de produtos de qualidade nos rolamentos e correias

■ **Alto desempenho de debulha e resultados de colheita puros**

- Desempenho 20 % mais alto com a geometria melhorada na debulha
- Otimização referente à liberdade de mistura devido à

modificação no contrabatedor, correia transportadora da caixa de debulha e outras posições. Perfeitamente adequado para sementes pequenas, como debulha de verduras, ervas e forragem

■ **Multi Crop adequado**

Troca de côncavos em pouco tempo com o novo sistema de troca de cesta projetado com a ferramenta integrada

■ **Alta agilidade**

Ideal para o uso em jardins de cultivo e pequenos lotes com aprimoramento de diâmetros de raio de curva em 15 %

■ **Perfeito para cortes profundos**

Condução das facas ao nível do solo para cortes profundos até 4,5 cm quando os frutos estão pertos ao nível do solo



Máquina compacta para alto desempenho.

A transmissão da WINTERSTEIGER Classic Plus ocorre através de um sistema hidrostático de tração com motores fortes e robustos nos cubos das rodas. O motor diesel Deutz refrigerado à água com 38 kW (52 PS) foi concebido para alto rendimento e segurança operacional. Faixa de velocidade: para frente/para trás de 0 a 16 km/h. Em terrenos difíceis, é possível ativar, do assento do condutor, a tração integral com o eixo traseiro reforçado e os motores nos cubos das rodas.

Acessórios e opcionais:

- Homologação para dirigir em estradas públicas
- O bloqueio do diferencial por comando eletro-hidráulico nos motores dos cubos das rodas dianteiras pode ser ligado e desligado do posto do condutor
- Compressor com mangueira e recipiente de ar de 10 litros para a limpeza externa
- Recipiente de ar suplementar de 40 litros para trabalhos de limpeza abrangentes sem necessidade de motor
- Controle com pedal, as mãos ficam livres para outras atividades



Controle com pedal, as mãos ficam livres para outras atividades

Visão ampla e completa a partir do posto do condutor.

O novo conceito do assento do operador da Classic Plus se caracteriza pela disposição clara dos elementos de controle, pela operação ergonômica e intuitiva, assim como pela grande variedade de ajustes do assento do condutor.

Além disso, permite uma visão excepcional de toda a área de trabalho. O assento do condutor com ajuste de altura (com suspensão pneumática opcional), interruptor de segurança integrado e coluna de direção com ajuste de altura e inclinação oferece

maior conforto para o condutor durante a colheita.

Os revestimentos de proteção e uma capota especial do motor protegem o condutor e o operador contra ruído, poeira e calor.

A nova tela colorida oferece uma visão geral e o controle de todos os parâmetros importantes:

- Visualização moderna e intuitiva em uma olhada
- Menu de navegação simples com teclas de função
- Indicador da temperatura do líquido de arrefecimento
- Indicador de combustível

Todos os controles e displays estão claramente dispostos e permitem fácil acesso:

- Direção hidráulica
- Regulagem automática da mesa da ceifadeira e da altura do moinho
- Regulagem hidráulica contínua da velocidade do moinho de 0 a 45 rpm
- Parada rápida do mecanismo de corte, moinho e do transporte da mesa
- Parada rápida para todos os acessórios de colheita (hidráulicos)

A alavanca multifuncional concentra todos os comandos de condução e de colheita em uma única mão:

- Elevação/abaixamento dos acessórios de colheita
- Elevação/abaixamento do molinete
- Movimento horizontal para frente e para trás do molinete
- Limpeza com ar comprimido do acessório de colheita (com sistema de pesagem)
- Máxima velocidade do soprador de limpeza
- Tecla Enter para o sistema de pesagem

O arranque e a parada da máquina são realizados pelo uso do pedal Stop&Go opcional, com a alavanca multifuncional permanecendo na mesma posição. Isto simplifica a operação e eleva a capacidade da parcela.





Uma variedade de acessórios de colheitadeiras à disposição. Mecanismo de corte com esteira alimentadora.

O novo trabalho de corte da Classic Plus é uma combinação de uma entrada em parafuso, rolos de transferência e correia transportadora, já tendo sido testado nas mais adversas condições de colheita, como em cereais deitados, resíduos vegetais da cultura anterior ou plantas com alto teor de umidade. Disponível em larguras de corte de 125 cm e 150 cm. O transporte homogêneo do produto e a grande distância entre a lâmina e a rosca de alimentação permitem reduzir as perdas a um grau mínimo. Os bocais de ar laterais na mesa garantem uma colheita absolutamente sem mistura.

A profundidade de corte e a condução das facas no nível do solo possibilitam uma colheita mais limpa quando os frutos estão perto do solo.

O mecanismo de corte apresenta as seguintes características de desempenho:

- Colheita sem misturas devido à lâmina da ceifadeira totalmente coberta, esteira transportadora, esteira transportadora de borracha anti-estática e sistema de limpeza por injeção de ar
- Alimentação homogênea e alta capacidade de colheita
- O dispositivo de parada rápida do mecanismo de corte e do moinho evitam a entrada de corpos estranhos
- Profundidade de corte de até 4,5 cm com a condução das facas no nível do solo
- Os patins do mecanismo de corte garantem uma altura de corte homogênea
- Excelentes resultados de colheita, mesmo em condições difíceis, graças ao elevador de espigas e ao divisor externo extra-longo

Acessório para mecanismo de corte:

- Duas barras de escovas, para manter os grãos fora do mecanismo de corte, sem necessidade de limpeza manual
- Regulagem hidráulica horizontal dos moinhos
- Proteção da base do mecanismo de corte para evitar danificar a esteira transportadora por meio de caules de girassóis, restolhos de feijão e etc.
- Divisores externos extra-longos para a separação perfeita de parcelas com plantas de caules longos
- Elevador de espigas para a colheita de cereais deitados
- Barra de corte vertical à direita, no lugar do divisor externo, para parcelas de colza, beterraba, feijão e verduras, a fim de minimizar as perdas nas linhas de separação
- Barra de corte vertical à esquerda, além da barra de corte vertical à direita, para a debulha do núcleo
- Abas de borracha para a colheita de ervilha ou feijão, evitando que os grãos muito maduros ou batidos rolem ou saltem, reduzindo, assim as perdas na mesa da ceifadeira



Acessório para a colheita de milho, duas fileiras

Acessório para a colheita de milho, duas fileiras.

- Quadro de colheita sólido com alimentação via esteira transportadora
- Utilizável em fileiras com distâncias entre 60 e 75 cm
- Elemento de colheita robusto e comprovado
- Regulagem hidráulica das placas colhedoras hidráulicas com indicação da distância entre placas, no posto do condutor
- Carroceria articulada e pontas de matéria plástica



Alta agilidade

Alta agilidade.

Ideal para o uso em jardins de cultivo e pequenos lotes com aprimoramento de diâmetros de curva em 15 %.

Diversos acessórios.

- Sistema de iluminação para percurso em via pública
- Sistema de iluminação para trabalho noturno
- Teto de proteção solar sobre a plataforma do condutor
- Arco de segurança com teto de proteção solar sobre a plataforma do condutor
- Cabine panorâmica com ventilador de três velocidades
- Lâmpada giratória
- Homologado para circulação em vias públicas

Transporte suave e sem mistura de grãos.

A WINTERSTEIGER oferece os seguintes equipamentos, de acordo com a aplicação:

Ensacamento lateral – pela esquerda.

Procedimento de colheita para dois homens, por transporte pneumático, ventilador ajustável, eclusa injetora, ciclone e suporte de saco duplo. Este sistema de ensacamento caracteriza-se pelo transporte suave e sem mistura de grãos.

Acessórios:

- Plataforma auxiliar para o sistema de ensacamento
- Assento para a plataforma auxiliar



Ensacamento lateral – pela esquerda

Depósito de grãos.

Capacidade de 400 litros com enchimento e esvaziamento pneumático por meio de uma rosca sem-fim. Acionando-se uma válvula de comutação, efetua-se, opcionalmente, o ensacamento ou transporte dos grãos para o depósito. Depois da remoção do alçapão com os botões de pressão, o depósito de grãos pode ser limpo com facilidade.



Depósito de grãos

Tubo hidráulico de esvaziamento do depósito de grão.

Com a ajuda do tubo hidráulico dobrável, o depósito de grão pode ser esvaziado facilmente através da tela colorida.



Tubo hidráulico de esvaziamento do depósito de grão

Coleta de amostras com volume ajustável.



Coleta de amostras lateral (colheita realizada por duas pessoas)

Em associação ao sistema de pesagem, são possíveis as seguintes opções para a coleta de amostras:

- Coleta de amostras lateral para 0 a 1000 ml (colheita realizada por duas pessoas)
- Coleta de amostras próxima do posto do condutor para 900 ml (colheita realizada por uma pessoa)

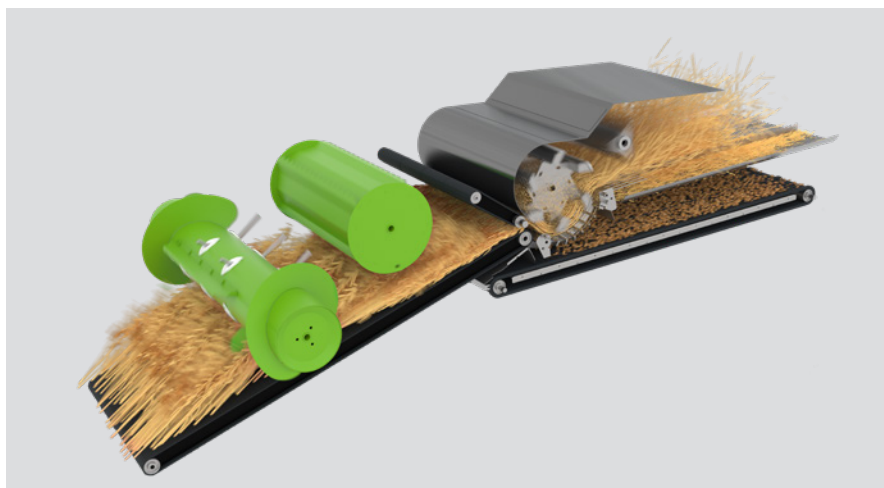
Alto desempenho de debulha e resultados de colheita puros.

- 1 Transportador transversal sem-fim
- 2 Rolo alimentador
- 3 Esteira de alimentação
- 4 Tambor de debulha
- 5 Côncavo
- 6 Esteira transportadora
- 7 Sacudidor



Esteira transportadora, tambor de alimentação, rolo alimentador, tambor de debulha, sacudidor, peneira, piso de preparação, ventilador – a seleção perfeita dos componentes mais importantes em combinação com o transporte pneumático de grãos garantem uma debulha eficiente e sem misturas

Menor formação de poeira para o condutor.



O novo debulhador projetado com efeito de sucção faz que ocorra uma menor formação de poeira para o condutor.

Debulha perfeita – colheita limpa.

A comprovada técnica de debulha garante um produto de colheita limpo e a melhor extração de palha sem misturas, graças ao transporte pneumático de grãos e às coberturas dos cantos. A operação e os ajustes são realizados do assento do condutor.

A alta pureza do produto da colheita é garantida graças a:

- Diversos sacudidores planos e peneiras de limpeza
- Melhor distribuição de ar na peneira de limpeza
- Placas defletoras de ar na peneira de limpeza
- Distribuidores de ar especiais no ventilador

A tecnologia de debulha perfeita garante resultados limpos mesmo em condições adversas de colheita.

Acionamentos do tambor de debulha.

Variador do tambor de debulha com dispositivo de torção inversa:

O variador do tambor de debulha permite uma velocidade de ajuste contínua de 330 a 2100 rpm. A tela colorida exibe a velocidade do tambor de debulha. Vantagens: adaptação fácil a diferentes culturas e condições de colheita, permitindo um resultado de debulha perfeito, mesmo em difíceis condições de colheita e umidade. A distância entre

o côncavo e o cilindro de debulha e o ângulo do côncavo são indicados em uma escala graduada.

Volante de ajuste da velocidade do tambor de debulha:

Diferentes combinações do volante de ajuste da velocidade do tambor de debulha e correntes de rolos permitem as seguintes velocidades: 160, 220, 280, 470, 675, 850, 1045, 1320 e 1890 rpm.

Variador hidráulico do tambor de debulha.

Como opção, a Classic Plus oferece um ajuste hidráulico do variador que pode ser regulado no terminal de operação. Com isso, o conforto do operador é ainda maior.

Cestas do côncavo.

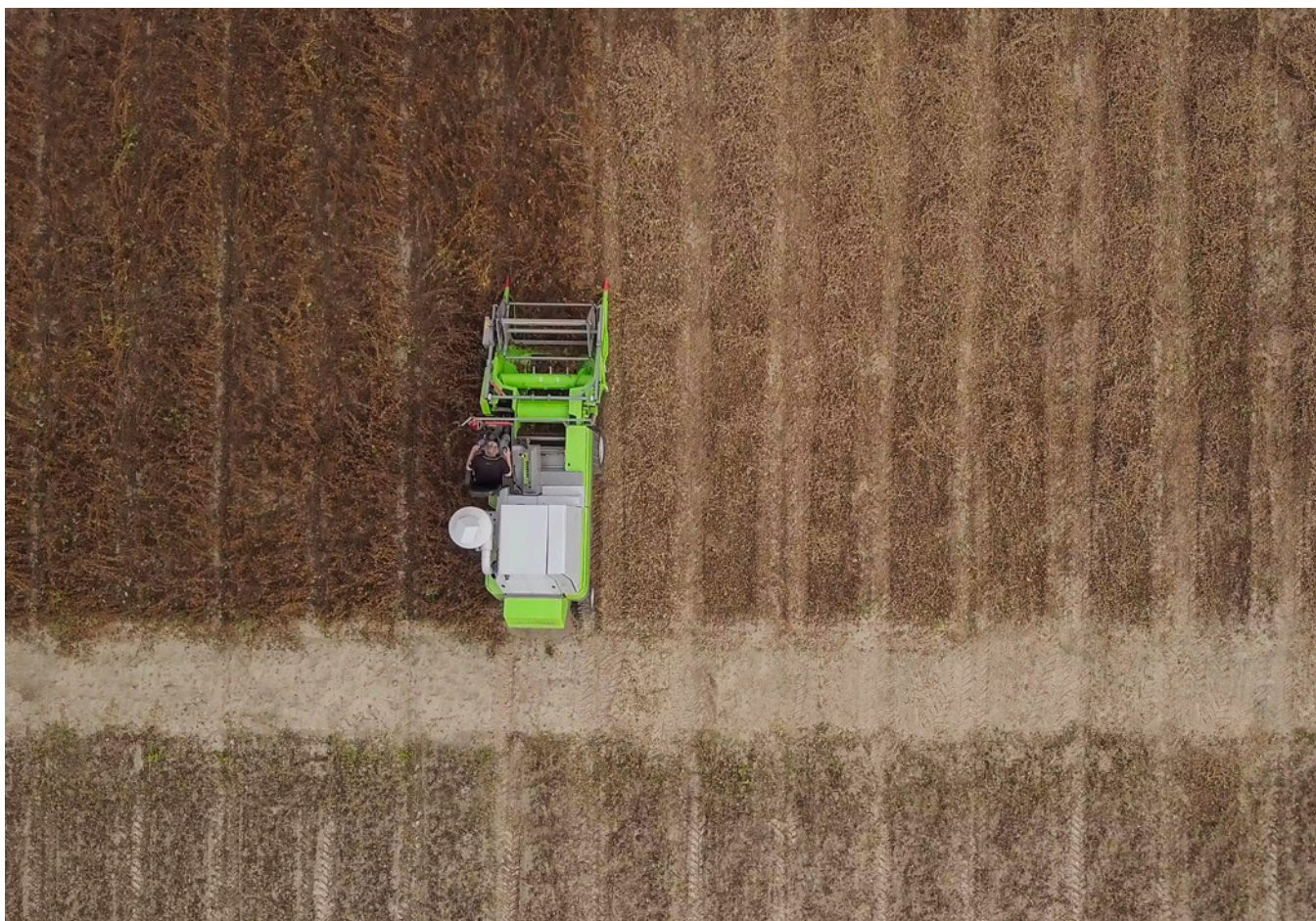
O novo sistema de cestas projetado com ferramentas integradas possibilita uma troca rápida durante a retirada lateral do côncavo sem desmontar a ferramenta de corte. A troca das cestas é feita em menos de 2 minutos.



Variador do tambor de debulha



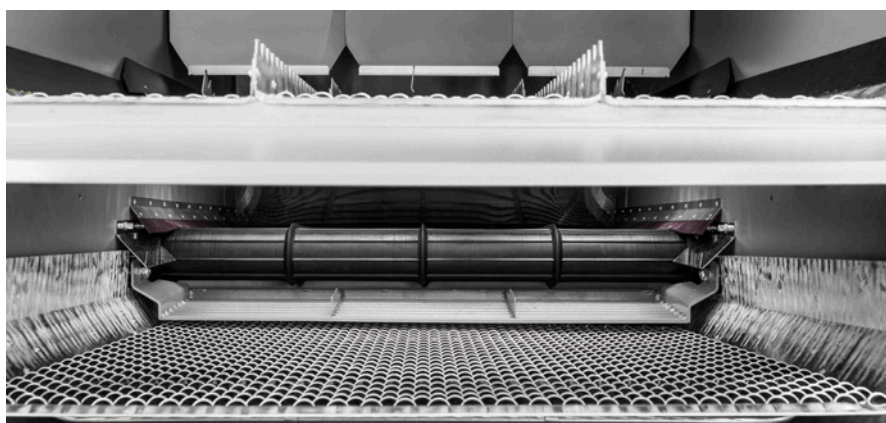
Troca fácil das cestas do côncavo



Sacudidor plano.

Um desnível, duas chapas defletoras e um pente de transporte garantem que a palha fique bem solta e com elevada capacidade de inclinação. Graças ao dispositivo de troca rápida, o sacudidor pode ser substituído sem problemas.

A peneira de limpeza, em combinação com os dois comprimentos de curso ajustáveis, garante a melhor separação de grãos. Um ventilador de fluxo de ar transversal acionado por correia trapezoidal regula a quantidade de ar e assegura um produto de colheita limpo e sem perda de grãos. Diâmetro dos furos: 6, 10, 14, 20, 28 mm.



Sacudidor plano e peneira de limpeza

Peneira de limpeza.

- Peneira de limpeza com tempo de troca de dois minutos. Diâmetro dos furos: 4, 6, 8, 12, 16, 20, 24 e 28 mm
- Peneira ajustável pequena (4 a 20 mm), peneira ajustável grande (16 a 30 mm)

Versões especiais.

Classic Plus para debulha de gramíneas e outras plantas de sementes pequenas.

- Abertura lateral suplementar na caixa de debulha para a limpeza da esteira alimentadora
- Esteiras transportadoras anti-estáticas na caixa de debulha e na mesa da ceifadeira garantem a ausência absoluta de mistura
- Abertura suplementar para um acesso mais fácil ao tambor agitador de palha e para a limpeza ou injeção de ar rápidas da máquina base
- Processamento preciso, assim como selagem e arredondamento de todos os cantos, bordas e rebites no plantio com sementes pequenas
- A guia especial das roscas helicoidais de alimentação garante uma alimentação sem mistura
- Raspador interno para a limpeza da esteira transportadora da caixa de debulha e do mecanismo de corte

Reboque de caminhão para o a em vias públicas.



No reboque, estão armazenadas duas rampas de acesso em alumínio, que permitem carga e descarga rápidas. As paredes laterais, em alumínio, com fechos embutidos podem ser dobradas e retiradas. O engate do reboque de esferas possui um servo-freio de inércia e uma função automática de marcha a ré.

Dados técnicos

Superfície de carga (C x L x H)	5100 x 2100 x 350 mm
Altura de carga	770 mm
Dimensões exteriores	Comprimento total: aprox. 6400 mm Largura total: aprox. 2160 mm
Rampas de acesso (2 unidades)	Comprimento: 3000 mm Capacidade de carga: 2800 kg
Carga útil	2750 kg
Peso máx. permissível	3500 kg

Reservamo-nos ao direito de realizar modificações técnicas.

Com suas inúmeras versões, a WINTERSTEIGER está a altura de praticamente qualquer desafio.

Levantamento móvel de todos os dados de colheita.

A WINTERSTEIGER aposta em soluções orientadas para o futuro na área de levantamento móvel de dados. Somente os sistemas mais modernos e especialmente desenvolvidos para a pesquisa agrônômica são utilizados em nossas colheitadeiras.

A coleta automática de dados de colheita considera os seguintes parâmetros (de acordo com a seleção do sistema de dados de colheita):

- Peso da parcela com a maior precisão até uma inclinação de encosta equivalente a 10 %
- Umidade do produto da colheita
- Peso volumétrico

Easy Harvest – software de colheita.

O levantamento, gerenciamento e segurança de dados tiveram um papel central nos processos de ensaio de campos agrícolas. O Easy Harvest é utilizado na colheitadeira em conexão com um sistema de dados de colheita móvel, permitindo a mais elevada precisão na pesagem e na

medição da umidade. O Easy Harvest oferece antes de tudo a vantagem de uma alta confiabilidade operacional e a possibilidade de efetuar a colheita de diversos ensaios em um campo de uma só passagem.

Resumo das vantagens:

Operação confortável e fácil

- Menu claro e de fácil utilização em diferentes idiomas
- Fácil criação de planos de campos e arranjos de ensaios
- Colheita de diversos ensaios em um campo de uma só passagem
- Informações adicionais podem ser acrescentadas às parcelas como observações
- Curvas de umidade pré-calibradas
- Importação e exportação de dados mais simples

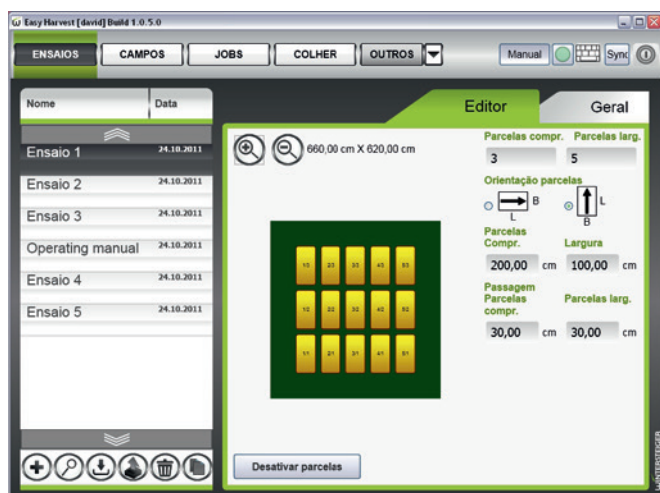
Alta precisão, confiabilidade operacional e rastreabilidade

- Resultados precisos de pesagem e medição da umidade
- Controle de amostragens integrado
- Desenhador e impressor de etiquetas integrados
- Cópia de segurança dos dados via arquivo de backup adicional (pen drive, por exemplo)
- Possibilidade de controle manual dos processos
- Sistema de diagnóstico de falhas
- Pode ser usado por várias pessoas com diferentes direitos

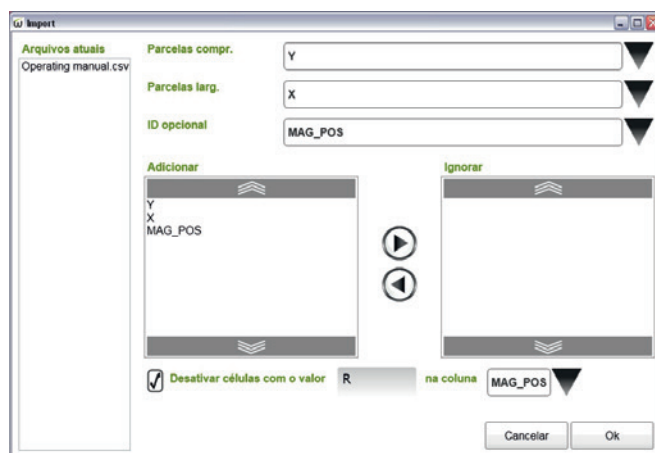
Preparação.

Pode-se criar um ensaio no software ou importá-lo. Existe ainda a possibilidade de sincronizar os dados. Os campos

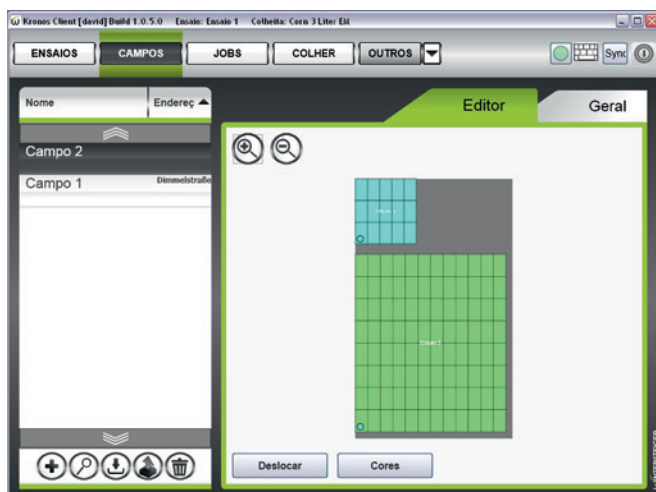
podem ser arranjados e deslocados à vontade.



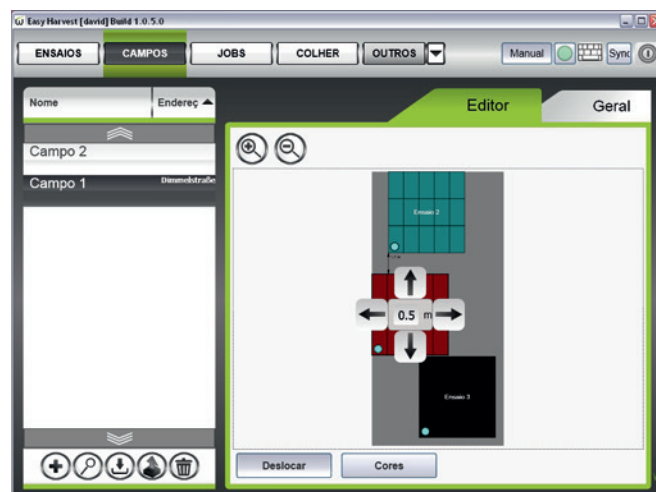
Criação de um ensaio



Ensaio e planos de campo também podem ser importados

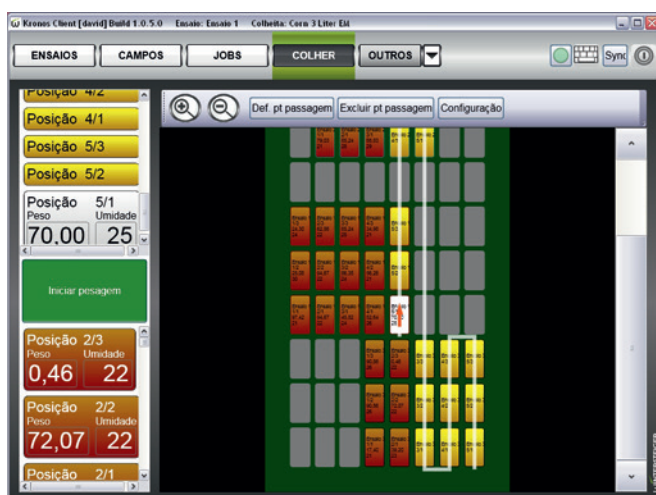


Diversos ensaios podem ser arranjados e deslocados à vontade em um campo



Colheita.

No modo de colheita, você sempre pode ver clara e facilmente onde se encontra, que parcelas já foram colhidas e os resultados correspondentes. Além disso, as amostras podem ser etiquetadas.



Navegação fácil no campo

Exportação de dados.

Os dados podem ser sincronizados ou exportados em arquivo CSV para utilização posterior.

	A	B	C	D	E	F	G	H
1	Reihen	Spalten	Gewicht	Feuchtigkeit	Datum	Time	Lfd. Nr	CustomId
2	1	1	6,165	10,6	03.09.2011	10:27:18	1	195101
3	1	2	6,251	12,2	03.09.2011	10:42:44	2	195102
4	1	1	5,472	10,7	03.09.2011	10:53:08	1	195101
5	1	1	7,823	12,8	03.09.2011	11:28:35	1	195101
6	1	2	7,413	14,1	03.09.2011	11:29:46	2	195102
7	1	1	6,057	15,7	03.09.2011	11:33:24	1	195101
8	1	2	5,318	16,1	03.09.2011	11:36:14	2	195102
9	1	3	4,328	15,1	03.09.2011	11:44:14	3	195103
10	2	1	5,328	14,3	03.09.2011	11:53:45	4	192001
11	2	2	7,072	11,1	03.09.2011	11:57:53	5	192026
12	2	3	6,284	12,5	03.09.2011	11:58:59	6	192051
13	3	1	5,671	12,7	03.09.2011	12:01:53	7	192002
14	3	2	6,165	11,7	03.09.2011	12:02:56	8	192027
15	3	3	6,251	12,1	03.09.2011	12:04:13	9	192052
16	4	1	5,472	10,6	03.09.2011	12:05:14	10	192003
17	4	2	7,823	12,3	03.09.2011	12:07:01	11	192028
18	4	3	6,585	11,3	03.09.2011	12:10:04	12	192053
19	5	1	6,211	12,1	03.09.2011	12:11:10	13	192004
20	5	2	3,679	11,3	03.09.2011	12:12:01	14	192029
21	5	3	6,994	13	03.09.2011	12:13:34	15	192054
22	6	1	5,315	12,7	03.09.2011	12:14:18	16	192005
23	6	2	6,917	13,4	03.09.2011	12:15:01	17	192030
24	6	3	7,418	12,1	03.09.2011	12:15:58	18	192055
25	7	1	6,391	10,7	03.09.2011	12:16:59	19	192006
26	7	2	5,21	11,5	03.09.2011	12:17:39	20	192031
27	7	3	8,316	11,3	03.09.2011	12:18:42	21	192056

Sistema móvel de dados de colheita Classic GrainGage™.

Este sistema de dados de colheita é perfeitamente adequado para a apuração do peso, umidade e peso em hectolitros. Ele é conveniente também para rendimentos de parcelas a partir de 900 g, em que for exigida a máxima precisão de medição, e quando o software Easy Harvest for usado para planos de campo, armazenamento dos dados medidos e exportação dos dados dos resultados coletados.

O processo durante a colheita ocorre conforme descrito a seguir:

- A Classic GrainGage™ é constituída de um sistema de três câmaras. A primeira, serve como recipiente preliminar com sensor de nível. Na segunda e na terceira, ocorre a medição da umidade e do peso
- Assim que o sensor de nível de enchimento do sistema de dados de colheita tiver material suficiente para a pesagem, a apuração é iniciada automaticamente na parcela, enquanto a colheitadeira se move
- No final da parcela, é necessário medir apenas a quantidade residual
- Os pesos individuais parciais são acrescentados e o valor médio da umidade medida e o peso em hectolitros são calculados
- O armazenamento dos dados ocorre em um PC industrial
- Impressora de etiquetas opcional para imprimir etiquetas diretamente no campo
- Uma confirmação manual termina o ciclo de pesagem. Pode-se, então, passar para a parcela seguinte

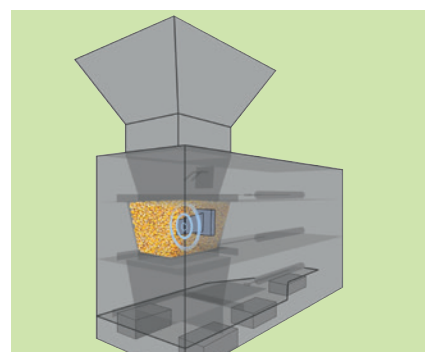
Resumo das vantagens:

- **Eletrônica de precisão:** a nova eletrônica HM800 liga os sensores de peso e umidade por meio de uma linha de dados, através de um barramento CAN. O elemento central deste novo sistema de captura de dados é constituído por um „módulo atuador e analógico HM800“, o que torna desnecessário o uso de cabos longos e incômodos
- **Sensor de inclinação e de movimento:** aumenta a precisão na pesagem e reduz os erros causados por vibração ou movimentação da colheitadeira. Assim é possível realizar a pesagem enquanto a colheitadeira se move pela parcela, como também em terrenos de até 10 % de inclinação
- **Sensor de umidade:** as medições mais precisas são também possíveis, mesmo com elevadas taxas de umidade (de até 35 %). O valor médio das amostras parciais fornecem um resultado representativo
- **A colheita contínua** de parcelas longas é possível
- Utilização do **software Easy Harvest**

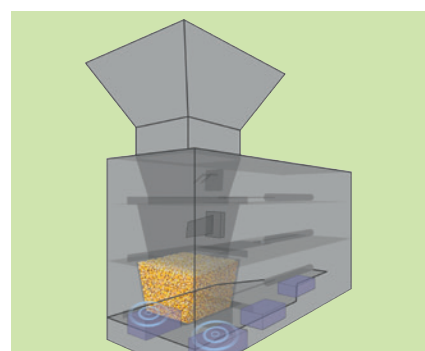
Dados técnicos

Sistema de pesagem	
Dimensões (C x L x H)	736 x 356 x 533 mm
Peso	45 kg
Capacidade	3,00 litros – aprox. 2,5 kg de trigo 1,50 litros – aprox. 1,2 kg de trigo 0,75 litros – aprox. 0,6 kg de trigo
Abertura de saída de grãos	152,4 x 215,9 mm
Abertura de saída de grãos	114,3 x 190,5 mm
Atuador	Pneumática de precisão
Precisão da medição	
Peso	+/- 0,4 % escala total ou +/-10 g absolutos por pesagem
Peso em hectolitros	+/- 0,68 kg/HL
Umidade	+/- 0,5 % a 25 % (base de peso em estado úmido – wwb), +/- 0,9 % a 35 %
Quantidade mínima para a determinação da umidade	Pelo menos um peso parcial completo, 3,00/1,50/0,75 litros
Velocidade	Aprox. 4s por pesagem parcial
Eletrônica HM 800	
Tipo de proteção	À prova de água e pó conforme a IP67
Temperatura operacional	-20°C a +50°C
Suprimento de energia	9 a 17 V DC
Interface	Barramento CAN – 4 fios
Conexão	Conectores Con-X-All

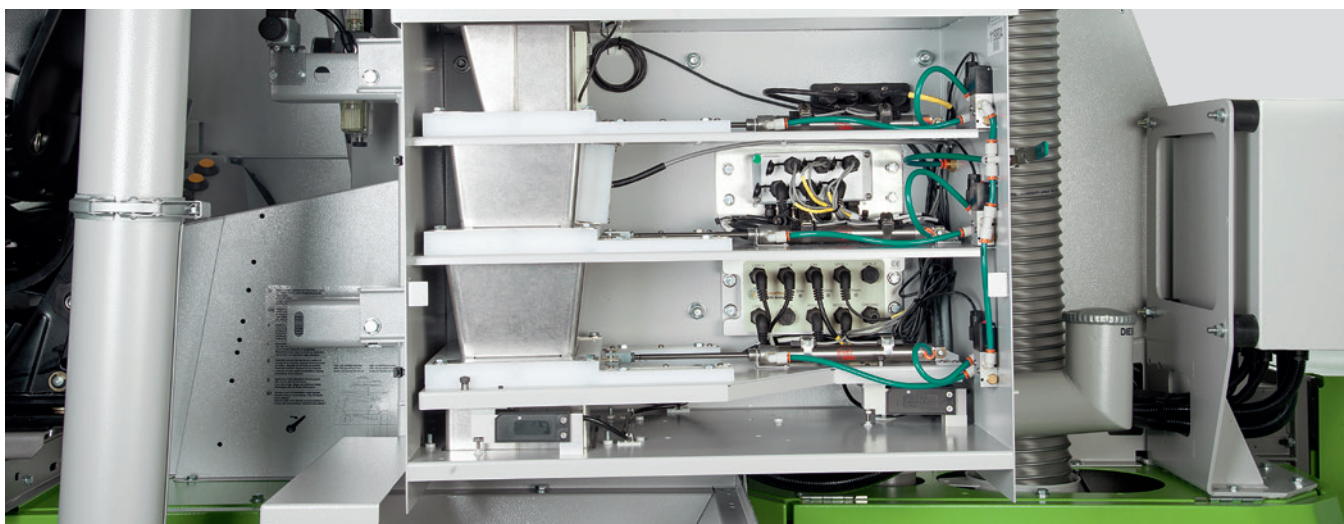
Reservamo-nos ao direito de realizar modificações técnicas.



Sensor de umidade



Células de pesagem



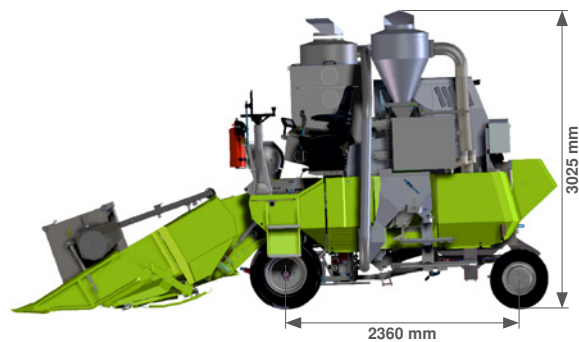
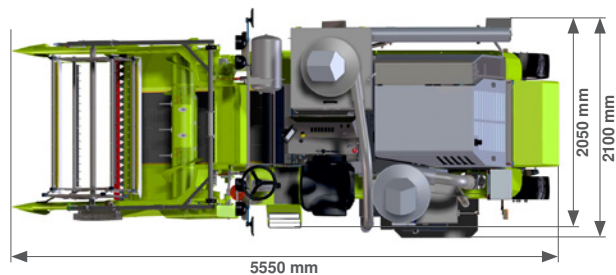
Classic Plus

Números. Dados. Fatos.

Dados técnicos	
Máquina básica/motor	
Motor diesel Deutz 2,2l	36,4 kW (48,8 PS), refrigerado à água
Capacidade do tanque	45 l
Sistema hidrostático de tração e conjunto de pneus	
Sistema hidrostático de tração	Contínuo 0 a 16 km/h; com a tração integral ativada aprox. 10 km/h
Direção	Hidráulica
Pneus frontais = eixo de tração	31 x 15,50 a 15 (40 cm de largura), 29 x 12,50 a 15 (30 cm de largura) 10,0/75 a 15,3 AS (25 cm de largura), 7,50 a 16 AS (20 cm de largura)
Pneus traseiros = eixo de direção	6,50/80 – 12 (17 cm de largura), 23 x 8,50 a 12 (21 cm de largura)
Via do eixo de tração	1150 a 1350 mm dependendo dos pneus
Via do eixo de direção	1165 a 1175 mm dependendo dos pneus
Freio de serviço	Hidrostático
Freio de estacionamento	Freio de discos múltiplos graduável
Distância entre o veículo e o solo	190 a 250 mm
Distância entre eixos	2360 mm
Mecanismos de corte e acessórios	
Mecanismo de corte com esteira alimentadora	125 cm, 150 cm
Regulagem da altura de corte	Hidráulica
Regulagem do moinho	0 a 45 rpm, hidráulica
Moinho	4 ou 5 partes
Divisor externo extra-longo	Opcional: esquerdo e direito
Elevador de espigas	5 ou 6 peças, de acordo com a largura de corte
Acessório para colheita de milho	De duas fileiras com espaçamento entre elas de 60 ou 75 cm
Coleta de grãos e transporte	
Sistema de ensacamento	Ensacamento lateral pela esquerda
Depósito de grãos	400 litros
Sistema de pesagem	Opcional
Coleta de amostras	Opcional (900 ml), ao lado da máquina ou próximo à plataforma do operador
Debulha e limpeza	
Côncavo	8 barras de côncavo
Barras para retirar praganas	3 barras para retirar praganas
Diâmetro do tambor de debulha	350 mm
Largura do tambor de debulha	785 mm
Ajuste da velocidade de rotação	Por meio de variador: 330 a 2100 rpm, sem escalonamento (mecânica, hidráulica: opcional) Por meio de volantes de ajuste da velocidade: 160 a 1890 rpm, em estágios
Barras batedoras	6 peças
Sacudidor plano	2 comprimentos de curso, peneiras de limpeza de 6, 10, 14, 20, 28 mm, área: 1,6 m²
Chapas defletoras	2 peças
Peneira de limpeza	Peneira de limpeza de 4, 6, 8, 12, 16, 20, 24, 28 mm, peneira ajustável pequena: 4 a 20 mm Peneira ajustável grande (16 a 30 mm), Área da peneira de limpeza: 0,65 m²
Ventilador de limpeza	400 a 1800 rpm, deslocamento hidráulico sobre display de cor
Recipiente de ar	Opcionais
Compressor	Recipiente de ar de 10 l, recipiente suplementar de 40 l (opcional)

Dimensões	
Medidas	Comprimento: 5550 mm Largura: a partir de 2050 mm Altura: 3025 mm Altura com abaixamento lateral: 2650 mm
Peso	A partir de 2000 kg

Reservamo-nos ao direito de realizar modificações técnicas.



Atendimento pós-vendas WINTERSTEIGER.

A entrega do produto é apenas o início.

O melhor momento de avaliar a qualidade de um investimento é muitos anos após a entrega do produto. Por esta razão, a WINTERSTEIGER criou um atendimento pós-vendas de alcance mundial.

Ativação e treinamento

A WINTERSTEIGER garante a ativação e treinamento no mundo todo e naturalmente no local.

Manutenção pró-ativa

Manutenção e substituição preventiva de peças de desgaste predefinidas, em períodos predeterminados, eliminam problemas antes de seu aparecimento. Por exemplo, durante o período de férias anuais dos nossos clientes mantendo os custos o mais baixos possíveis.

Plantão telefônico

Com este serviço, destacamos nossa elevada exigência quanto aos serviços prestados a nossos parceiros no mundo todo. Isto garante o suporte de primeira classe mesmo fora de nosso horário comercial.

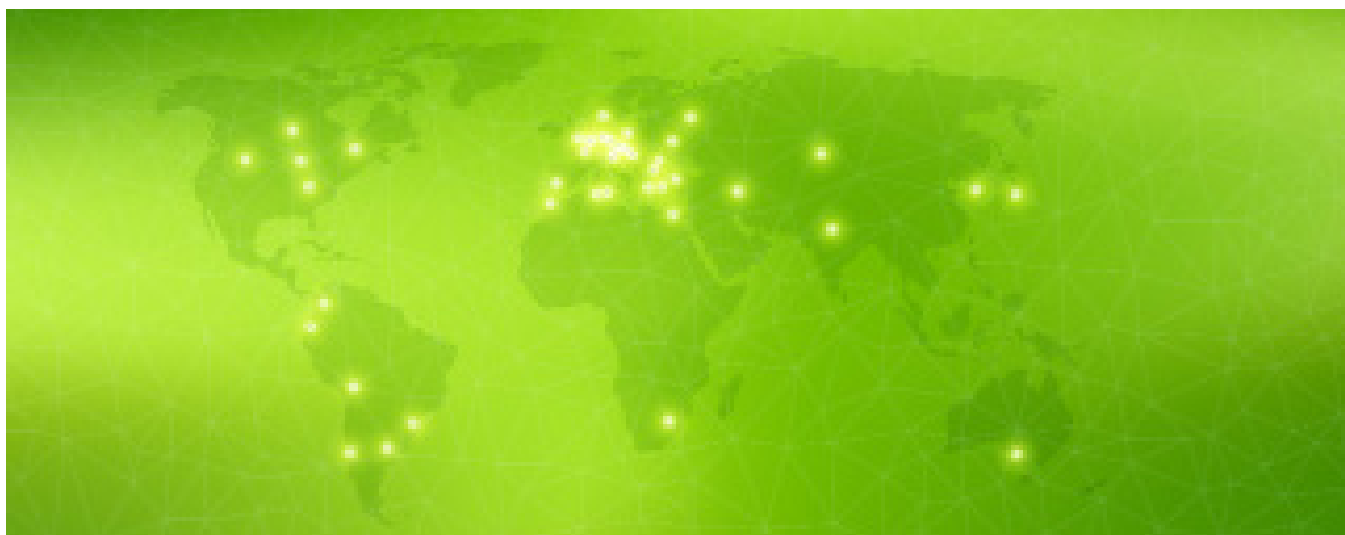
Equipe de atendimento competente

Uma grande equipe de colaboradores altamente qualificados cuida ao todo de:

- Instalação e ativação
- Treinamento
- Manutenção preventiva
- Conversões
- Modificações
- Eliminação de falhas
- Reparos
- Suporte
- Rápido fornecimento de peças de reposição

Serviços de assessoria

- Assessoria de especialistas em equipamentos técnicos para instituições de pesquisa
- Participação em simpósios internacionais de cultivo de sementes
- Contatos com especialistas
- Assessoria de consultores da área agrônômica na definição e implementação de projetos e transferência de tecnologia



Orientação e cursos de treinamento intensivos

A WINTERSTEIGER presta regularmente serviços de orientação e oferece cursos de treinamento para o pessoal de serviço diretamente no local, em nossa matriz na Áustria ou em uma de nossas representações ao redor do mundo. Eles são a base para o domínio perfeito da máquina e uma utilização livre de problemas, o que auxilia a evitar períodos de inatividade e reduz custos. Os engenheiros da WINTERSTEIGER e os de nossos representantes recebem treinamento contínuo e informações sobre produtos relativos a novos avanços.

Quem semeia com a WINTERSTEIGER, com ela também colhe.

A WINTERSTEIGER é a número um no mundo em venda e produção de equipamentos para pesquisa agrícola, líder de um nicho de mercado que tende a crescer no futuro. O grande desafio enfrentado na área de experimentação agrícola é colaborar de forma decisiva no desenvolvimento da produção sustentável de alimentos e energia.

A WINTERSTEIGER oferece soluções completas para todo o processo de cultivo de sementes. Graças ao conceito „One-Stop-Shop“ da WINTERSTEIGER, o cliente obtém tudo junto. Na qualidade de especialista em aplicações, a WINTERSTEIGER impressiona com o seu know-how em processos e os seus serviços proativos ao longo de toda a cadeia produtiva.

O portfólio de produtos abrange ceifeiras-debulhadoras de parcelas e de multiplicação, colheitadeiras de parcelas de forragem, semeadoras de parcelas, soluções de software para gestão de dados, equipamentos para avaliação, fertilização e proteção das plantas, assim como maquinaria de laboratório.



Como um amplo fornecedor no campo da experimentação agrícola, a WINTERSTEIGER comprovou ser parceiro forte de clientes das mais diversas áreas:

- Universidades de agronomia e centros de pesquisa
- Ministérios da agricultura e seus respectivos órgãos para o cultivo de plantas
- Instituições nacionais e internacionais para projetos de desenvolvimento
- Empresas nacionais e internacionais que desenvolvem pesquisas na área de cultivo e proteção de plantas
- Empresas prestadoras de serviços que realizam testes para empresas de pesquisa

O sucesso começa com a decisão certa.
No momento certo. Esperamos por você!



 **Worldwide No.1**
WINTERSTEIGER
in field research equipment.

Centrais:

Áustria: WINTERSTEIGER AG, 4910 Ried, Austria,
Dimmelstrasse 9, Tel.: +43 7752 919-0, Fax: +43 7752 919-57,
seedmech@wintersteiger.at

Empresas coligadas no mundo:

Alemanha: WINTERSTEIGER AG, 4910 Ried, Austria,
Dimmelstrasse 9, Tel.: +49 2927 1241, seedmech@wintersteiger.at

Brasil: WINTERSTEIGER South América Comercio de
Maquinas Ltda., Rua dos Cisnes 348, CEP: 88137-300,
Palhoça, SC – Brasilien, Tel./Fax: +55 48 3344 1135,
office@wintersteiger.com.br

Canadá: WINTERSTEIGER Inc., 851-57 Street East,
Saskatoon, SK S7K-5Z2, Tel.: +1 855 216-6537,
Fax: +1 306 343 8278, mailbox@wintersteiger.com

China: WINTERSTEIGER China Co. Ltd., RM305, Lunyang
Mansion, No.6 Beisanhuan Middle Road, Xicheng District,
100011 Beijing, Tel.: +86 10 6205 6807, Fax: +86 10 6205 2007,
office@wintersteiger.com.cn

França: SKID WINTERSTEIGER S.A.S., 93 Avenue de la Paix,
F-41700 Contres, Tel.: +33 254 790 633,
alphonse.pascal@wintersteiger.com

Grã-Bretanha: TRIALS Equipment (UK) Ltd,
CM7 4EH Wethersfield, Hudson's Hill, Hedingham Road,
Tel.: +44 (0) 1371 850793, sales@trialseq.co.uk

Itália: WINTERSTEIGER Italia s.r.l., Strada Ninz, 82,
I-39036 La Villa in Badia (BZ), Tel.: +39 0471 844 186,
Fax: +39 0471 188 1664, info@wintersteiger.it

Rússia: ООО „WINTERSTEIGER“, Krzhizhanovsky Str. 14,
Build. 3, 117218 Moscow, Tel.: +7 495 645 84 91,
Fax: +7 495 645 84 92, office@wintersteiger.ru

USA: WINTERSTEIGER Inc., 4705 Amelia Earhart Drive,
Salt Lake City, UT 84116-2876, Tel.: +1 801 355 6550,
Fax: +1 801 355 6541, mailbox@wintersteiger.com

Representantes:

África do Sul, Argélia, Argentina, Austrália, Bélgica, Bolívia, Bulgária, Casaquistão, Chile, Colômbia, Coreia, Dinamarca, Egito, Equador, Eslováquia, Espanha, Grécia, Holanda, Hungria, Índia, Irã, Irlanda, Japão, Marrocos, México, Noruega, Nova Zelândia, Polónia, Reino Unido, República Checa, Romênia, Síria, Suécia, Tunísia, Turquia, Ucrânia, Uruguai, Venezuela. Os dados de contato de nossos representantes estão disponíveis em www.wintersteiger.com/seedmech.