

# WINTERSTEIGER NEWS

First Class  
**WINTERSTEIGER**  
Ski & Board Tuning

## IL FUTURO È ARRIVATO

Il noleggio del futuro è una svolta in termini di comfort per collaboratori e clienti

## HEAT SOCKS SURROUND

Piu comodi e più caldi

## RAPIDITÀ SENZA PRECEDENTI

PERSONALIZZAZIONE DELLE  
SOLETTE CON IL SISTEMA  
BOOTDOC AUTOFIT

# 116

## MACCHINE AU- TOMATIZZATE

Congratulazioni per  
la nuova macchina!

## VOLUTAMENTE SEMPLICE

L'esclusivo concetto  
dell'hotel Ellmau

## CALIFORNIA DREAMING

Partner commerciale  
da 30 anni

**2019**

Questa è la vera  
**POTENZA!**  
**L'AUTOMAZIONE**

# WINTERSTEIGER NEWS

# 2019

## **Gentili partner WINTERSTEIGER,**

all'inizio di quest'anno, alcune regioni e rivenditori hanno dovuto affrontare condizioni meteorologiche molto impegnative, per la serie „chi trova tiene, chi perde piange“. Ci auguriamo che riuscirete comunque a concludere bene la stagione e a beneficiare della parte finale dell'inverno.

I rivenditori che si affidano al concetto di „noleggio del futuro“ ne beneficeranno in ogni caso. Dopo il lancio sul mercato controllato a 25 rivenditori in tutto il mondo nella passata stagione invernale, stiamo terminando la prima stagione di vendita con il petto gonfio d'orgoglio. Il feedback e le reazioni di diversi rivenditori fin dai primi giorni sono stati molto positivi, suscitando l'interesse di molti altri rivenditori. La combinazione di digitalizzazione e automazione nel processo di noleggio è unica nel suo genere e garantisce a molti clienti un perfetto inizio delle vacanze invernali.

In futuro garantiremo l'atmosfera perfetta e moderna nel noleggio sci con i nostri nuovi partner Steurer Systems per il deposito sci e Umdasch per l'arredamento dei negozi. Con l'ampliamento del nostro team di vendita in questi settori, ora possiamo offrire i nostri servizi di assistenza e consulenza in modo più rapido e con una qualità ancora superiore. I campionati del mondo di sci alpino e nordico di Aare e Seefeld sono stati ancora una volta un successo su tutti i fronti per WINTERSTEIGER. Diverse medaglie sono state assegnate ad atleti con sci preparati da WINTERSTEIGER. Federazioni come ÖSV, DSV e anche marchi come Atomic o Fischer si affidano da diversi anni ai nostri macchinari manuali e automatizzati e anno dopo anno dimostrano con la loro competenza che la rettifica e la lamina perfetta in ambito racing possono essere ottenuti solo con le macchine „verdi“.

Questo know-how confluisce naturalmente nell'ulteriore sviluppo dei nostri macchinari, in modo che anche voi possiate offrire ai vostri clienti il miglior servizio possibile. Oltre 100 stazioni automatiche vendute in tutto il mondo nel 2018 sono la migliore prova per un investimento nei nostri prodotti e confermano la nostra posizione di LEADER MONDIALE nel servizio racing e nelle macchine automatiche.

Vi auguro qualche giorno di relax dopo questa lunga stagione invernale e vi ringrazio per la fiducia che ci dimostrata da tempo.

**Daniel Steininger**

Direttore commerciale settore SPORTS

# INDICE

## **Nuovi Prodotti 4**

Mobili da negozio Easystore	4
Soluzioni di deposito Easystore	5
BOOTDOC Autofit	6
BOOTDOC Print Socks	7
BOOTDOC Heat Socks Surround	8

## **Il Noleggio del futuro 10**

Intersport Arlberg Nassereinbahn, St. Anton	11
Intersport Silvretta Montafon, Gaschurn	12
Intersport Bründl, Kaprun	13
Intersport Oberschneider, Kaprun	14
Il Noleggio del futuro nella stampa	16

## **Ski service 18**

Noleggio sci Carve.in, Neustift/Stubaital	19
Dichiarazioni del cliente	20
Sport65, Weinheim	22
Sport Huber in Kappl	24
Intersport Gschwantler, Brixen im Thale	26
Boyne Resorts, USA	27
Footlose, Mammoth Lake, California	28
Intersport Begro, Gießen	29
Modular Sports, Wildhaus	30
Congratulazioni per il nuovo distributore automatico	33
Sport Gürteler, Eglharting/Kirchseeon	34
Sport Gotthard, Hittisau/Bregenzerwald	35

## **Noleggio 36**

Sportcenter Rudi Huber, Wagrain	36
Sportshop Lintner, Alpbachtal	37
Sport 2000 Ruetz, Westendorf	38
Sport Scherz, Donnersbachwald	39
Bernhard Sport & Mode, Tux-Lanersbach	40
Progetti di noleggio 18/19	41

## **Deposito 42**

Tirol Lodge in Ellmau	42
Warm Springs Lodge in Sun Valley, Idaho	43
Progetti di deposito 18/19	44

## **NUOVO: Ozonos, Captador 45**

## **Easyrent 46**

NTC Sports, Oberstdorf	46
Easyrent in Svizzera	47

## **BOOTDOC & HOTRONIC 48**

Intersport Begro Gießen	49
Sporthaus Kaps, Solms	49
Intersport Pilz, Hartberg	50



wintersteiger.com/  
shopfurniture

## Mobili da negozio Easystore

Un'ingegnosa combinazione di design, ergonomia e flessibilità.

Grazie al design minimalista e moderno, i mobili da negozio Easystore possono essere perfettamente integrati in qualsiasi locale di vendita: il loro concetto sofisticato permette un adattamento in base ai desideri dei clienti e all'ambiente circostante. Inoltre, sono perfettamente adattati alle esigenze e ai processi in termini di materiali e funzionalità.

**Con i mobili da negozio Easystore non ci sono limiti ai vostri desideri per quanto riguarda l'aspetto e i materiali: creano un ambiente armonioso per voi e per i vostri clienti.**





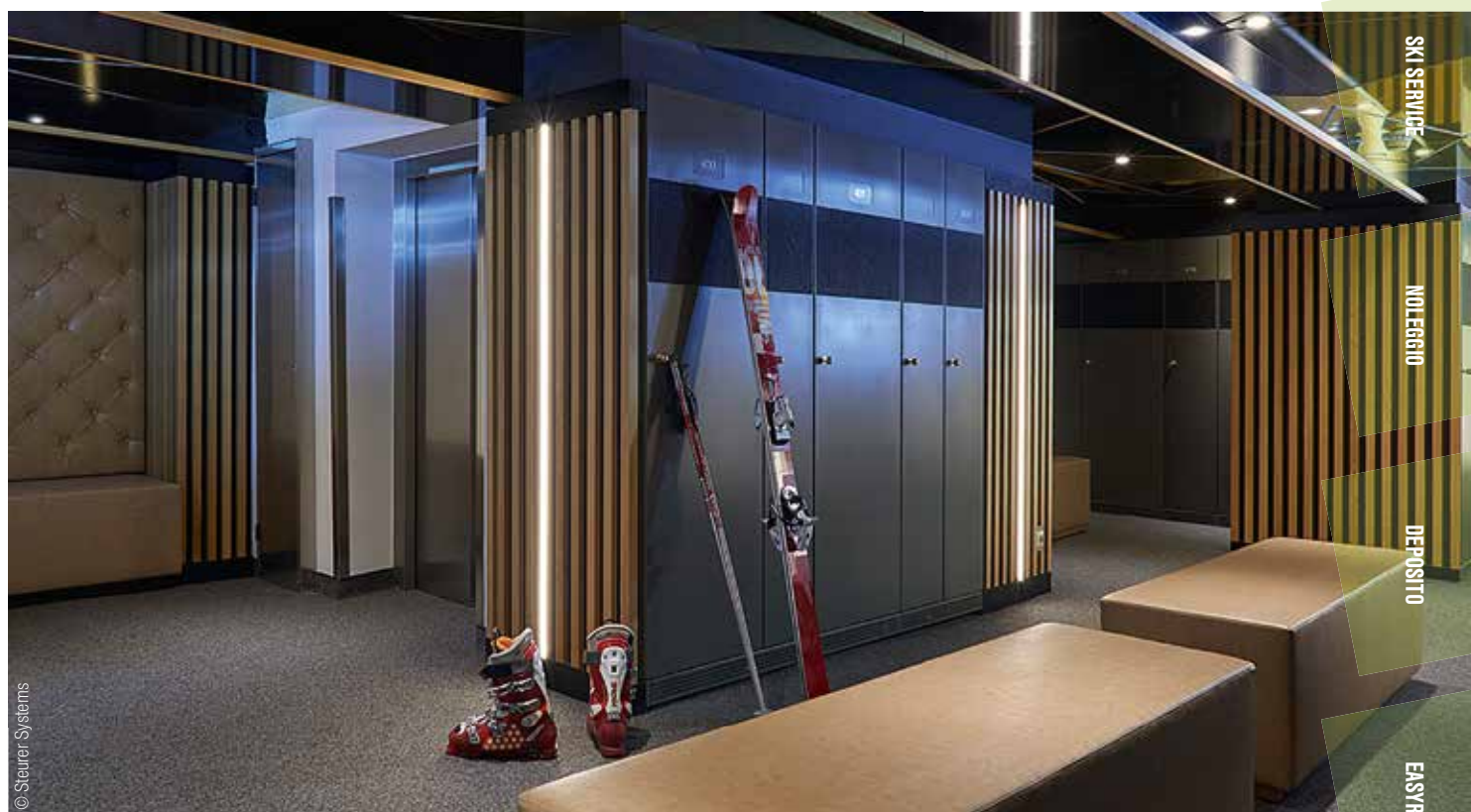


wintersteiger.com/  
locker

## Soluzioni per il deposito Easystore

Su misura, in base alle esigenze.

I sistemi di deposito Easystore di WINTERSTEIGER colpiscono per il loro moderno design, l'elevata flessibilità e stabilità e l'incredibile capienza offerta da uno spazio dall'ingombro ridotto. Grazie alla partnership con Steurer Systems, la nostra gamma di sistemi di noleggio, deposito e asciugatura è diventata ancora più diversificata. Pianifichiamo in modo personalizzato gli armadi da deposito, valutando le singole esigenze e considerando l'utilizzo ottimale dello spazio, l'asciugatura e la disinfezione, e implementiamo i vostri desideri con il sistema di accesso.



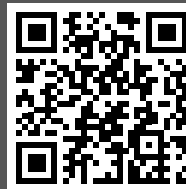
© Steurer Systems



**BOOTDOC**

TUNE YOUR FEET

Part of WINTERSTEIGER Group


[boot-doc.com/  
autofit](http://boot-doc.com/autofit)

## BOOTDOC AUTOFIT

Il sistema automatizzato di adattamento per solette.

Il sistema BOOTDOC Autofit di recente sviluppo e in attesa di brevetto consente di adattare le solette alla forma del piede del cliente in modo automatico e in tempi brevissimi. Le Fit Pod vengono regolate sulla larghezza delle anche con sistema elettrico, mentre le solette preriscaldate vengono spinte contro i piedi con l'aiuto di una speciale membrana e tramite aria. L'allineamento delle ginocchia e delle gambe avviene con il supporto di un laser. Questo processo semplice, rapido e automatizzato permette di evitare errori nella realizzazione delle solette e assicura risultati riproducibili.



Questa innovazione tecnica permette di adattare solette STEP-IN, FUSION e anche 3D. BOOTDOC Autofit è disponibile come soluzione standalone, ma si può integrare anche nel BOOTDOC Autofit Center.

Adatto a  
**BOOTDOC  
Autofit Center**





## SCEGLIETE IL DESIGN DELLE VOSTRE CALZE BOOTDOC!

Create le vostre calze personalizzate.

Possono essere utilizzati loghi, slogan e foto per personalizzare le calze Power Fit Socks: la fantasia non ha limiti. Con lo strumento per il design delle calze possono essere realizzate calze sia invernali che estive già a partire da ordini complessivi di 300 paia! Dal commercio di articoli sportivi alle squadre, dalle associazioni agli hotel e alle iniziative di marketing, con le Power Fit Sock stampate di BOOTDOC l'immagine del vostro marchio presso il POS sarà più solida e vostri clienti se ne ricorderanno. Disponibili nelle misure S-XL (EU 35 - 48).

NUOVI PRODOTTI

IL NOLEGGIO  
DEL FUTURO

SKI SERVICE

NOLEGGIO

DEPOSITO

EASYRENT

BOOTDOC  
HOTRONIC



+

logo  
personale

→

Il nostro design editor online con  
pratica funzionalità di anteprima  
3D è disponibile sul sito:

[www.boot-doc.com/printsocks](http://www.boot-doc.com/printsocks)





Avete domande sui nostri prodotti? Il nostro team **BOOTDOC** sarà lieto di ricevere le vostre richieste: [info@wintersteiger.it](mailto:info@wintersteiger.it)

**BOOTDOC**

TUNE YOUR FEET

Part of WINTERSTEIGER Group

## BOOTDOC HEAT SOCKS SURROUND

Le comode calze termiche con ampie zone riscaldate, regolazione intelligente della potenza ed effetto di compressione leggero.

Le calze BOOTDOC Surround Heat Socks, con resistenza più grande integrata, sono anatomicamente sagomate nella zona della punta. Durante lo sviluppo, particolare attenzione è stata dedicata alla distribuzione del calore nella zona dell'alluce. La Surround Heat Technology riscalda piacevolmente la zona della punta su tutti i lati. I filati lavorati garantiscono una temperatura ottimale per il piede grazie alle fibre estremamente fini e hanno un effetto traspirante e di regolazione dell'umidità. Particolare attenzione è stata dedicata anche a garantire una perfetta vestibilità e il massimo comfort: grazie alla compressione e alla vestibilità senza pieghe e all'intelligente disposizione dei cavetti, si evita la presenza di punti di pressione.

### NUOVO: Surround Heat

- Superficie riscaldante allargata
- Protezioni asimmetriche per tibia e collo del piede per un maggiore comfort
- Le batterie sono fissate nel bordo interno attraverso i pulsanti
- La potenza di riscaldamento viene impostata su 4 livelli direttamente dalla batteria, incluso il livello di riscaldamento Power Boost per un picco di calore supplementare di breve durata (ca. 3 minuti)
- Punta e tallone della calza rinforzati

- Struttura a doppio strato per un'ulteriore protezione e un migliore contenimento della batteria nell'apposita tasca sul bordo della calza
- Lavabile in lavatrice fino a 30 °C (nel sacchetto in rete in dotazione)

Protezione del collo del piede e della tibia

Resistenza collocata all'esterno per un comfort migliore





wintersteiger.shop

## Benvenuti nel negozio online WINTERSTEIGER!



Con il negozio online WINTERSTEIGER mettiamo a vostra disposizione una piattaforma che vi permette di trovare tutte le informazioni sui prodotti, effettuare ordini e avere una panoramica completa su ordini, consegne, fatture, ecc.



## Accessori di WINTERSTEIGER.

Con oltre **1.200 articoli** WINTERSTEIGER offre una vasta gamma di accessori.



Richiedi il catalogo sotto  
[www.wintersteiger.com/  
contactsports](http://www.wintersteiger.com/contactsports)



## Benvenuti nel noleggio sci del futuro!

Il concetto di „noleggio del futuro“ è diventato realtà: **25 clienti** lavorano con i componenti, Sizefit è in uso in **90 postazioni di lavoro**.

Nel noleggio del futuro, lo scanner per piedi 3D Vandra prende prima di tutto le misure dei piedi e garantisce così un'analisi veloce e precisa del piede. Questo aumenta la precisione nella selezione degli scarponi e il cliente non deve provarne altri.

La suola elettromeccanica Sizefit trasmette con precisione la lun-

ghezza della suola dello scarpone all'attacco, così il cliente non deve più togliere gli scarponi indossati. In background, il software di noleggio Easyrent mette a disposizione i dati.



wintersteiger.com/  
future



SIZEFIT





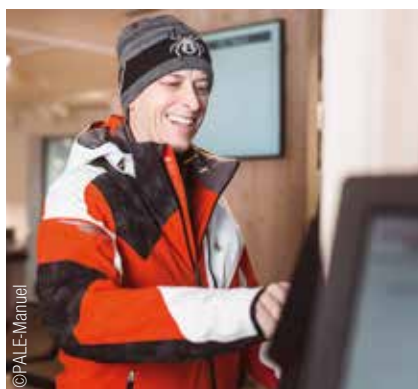
# Il „noleggio del futuro“ è una svolta in termini di comfort per collaboratori e clienti

Intersport Arlberg Nassereinbahn, St. Anton

Da questa stagione, Intersport Arlberg ha dotato di Sizefit 15 postazioni per la regolazione e la metà di tutti i siti sono stati attrezzati con il sistema di noleggio del futuro. Il direttore del negozio Michael Ess

comfort, il controllo e la velocità“. E il responsabile Ewald Gröbner aggiunge: „Ogni volta la scansione 3D è un'esperienza per grandi e piccoli e vediamo molti volti stupiti e sbalorditi. È fantastico poter offrire

tempi di attesa brevi e anche non dover più stabilire l'ordine dei clienti secondo il metodo del gomito. Naturalmente, i clienti che hanno difficoltà a indossare e sfilare gli scarponi sono particolarmente entusiasti“.



è molto soddisfatto: „Il noleggio del futuro rappresenta una svolta in termini di comfort per i nostri collaboratori e per i nostri clienti. L'intero processo è molto più fluido, perché il noleggio scarponi può essere concluso in modo immediato e il cliente può attendere in relax con gli scarponi ai piedi nei pressi del banco di regolazione, invece che con le calze sul bagnato come prima. Apprezziamo soprattutto il



NUOVI PRODOTTI

IL NOLEGGIO DEL FUTURO

SKI SERVICE

NOLEGGIO

DEPOSITO

EASYRENT

BIOTEC HOTTRONIC





## Argomentazione esclusiva di vendita: „Più veloci in montagna“

Intersport Silvretta Montafon, Gaschurn

Intersport Silvretta Montafon ha lavorato con il sistema di noleggio del futuro per una stagione presso la sede di Gaschurn: i clienti partono da uno dei 4 terminali di check-in, idealmente dopo un check-in online. Passano quindi allo scanner per piedi BD 3D e, tramite 3 schermi Easygate, vengono guidati alla consegna scarponi, poi alla regolazione degli attacchi con Sizefit e infine alla consegna sci.

Con rapidità e comfort alla pista da sci.

Il direttore del negozio Tobias Stergiotis è molto soddisfatto della conversione al nuovo sistema: „I clienti sono positivamente sorpresi quando provano per la prima volta i dispositivi Sizefit. Abbiamo un'argomentazione di vendita unica nel suo genere“. Grazie a Sizefit, la suola elettromeccanica per la regolazione degli attacchi, indossare e togliere gli scarponi richiede pochi istanti. Per il direttore del negozio Tobias Stergiotis „è sensazionale“ e soprattutto: „Per gli sciatori che indossano uno scarponcino sportivo, è davvero penalizzante togliere lo scarponcino appena indossato per regolare gli attacchi“. I clienti che noleggiavano solo gli sci, dalla loro auto passano direttamente allo skilift con gli scarponi, perché il Sizefit Caliper misura gli scarponi e fornisce i dati agli addetti alla regolazione degli attacchi.

I clienti che si sono registrati tramite il sistema di prenotazione online di Intersport hanno la precedenza e possono raggiungere lo schermo

Easygate ancora più velocemente grazie a una fila riservata. Inoltre, i clienti ricevono nel negozio di articoli sportivi anche lo skipass, infatti le interfacce con il software di noleggio Easyrent rendono possibili entrambe le operazioni.

Un solo flusso di clienti,  
una sola direzione

Anche i collaboratori ne beneficia-

no, perché il processo di noleggio è molto ordinato. Ora esiste un solo flusso di clienti e non ci sono più movimenti in senso opposto, né caotici viavai. Il cliente indossa entrambi gli scarponi dopo averli provati e non deve tornare indietro dopo la regolazione degli attacchi per prendere il secondo scarponcino, come spesso accadeva in passato.



© Manfred Felder

Tobias Stergiotis alla regolazione dell'attacco con Sizefit



## Regolazione degli attacchi con Safetronic Plus.

Con l'installazione del sistema di noleggio del futuro, Intersport Silvretta Montafon ha investito anche in 4 nuovi apparecchi per la

regolazione degli attacchi Safetronic Plus di WINTERSTEIGER. Per Tobias Stergiotis è importante la documentazione continua dell'intero processo di

noleggio sci, compresa la regolazione degli attacchi. Tutti i dati, compresa la firma del cliente sul pad, vengono ora memorizzati digitalmente in Easyrent.



## Un salto di qualità.

Intersport Bründl, Kaprun

Anche uno dei più importanti negozi di noleggio sci dell'arco alpino si affida all'esclusivo concetto di WINTERSTEIGER e ha installato il sistema in due siti. „Adesso siamo più consapevoli e abbiamo già preso la decisione di convertire gradualmente gli altri siti“, spiega Herbert Neumayer della Intersport Bründl di Kaprun. „Per noi, il noleggio del futuro rappresenta un salto di qualità. Guardiamo la questione sempre dal punto di vista del cliente. Per lui è conveniente?

E dobbiamo rispondere con un chiaro „sì“ per quanto riguarda l'ottimizzazione del processo. È più veloce e più comodo. Il cliente non deve

più togliersi le scarpe e aspettare in piedi nella pozzanghera di neve. Per noi, sono criteri decisivi e con questo sistema il noleggio sci raggiunge una

qualità superiore, che ci supporta perfettamente e può essere percepita e vissuta in prima persona dal cliente“.



NUOVI PRODOTTI

IL NOLEGGIO DEL FUTURO

SKI SERVICE

NOLEGGIO

DEPOSITO

EASYRENT

BODDING HOTRONIC



## Museo dello sci e digitalizzazione in perfetta armonia

Scuola di sci Ski Dome e Intersport Oberschneider, Kaprun

Il nuovo servizio di noleggio sci Ski Dome sul ghiacciaio del Kitzsteinhorn ospita anche un museo dello sci. La mostra „Walk of History“ mostra la storia dello sci con esibizioni temporanee. Il luogo diventa così meta di escursioni. Adesso viene offerta un'altra esperienza: il „noleggio del futuro“, dove uno scanner 3D misura il piede del cliente e determina la misura dello scarponne con Sizefit Sole, che viene trasferita a 4 banchi di regolazione degli attacchi. Hermann Oberschneider spiega ciò che apprezza particolarmente del nuovo processo.

**WINTERSTEIGER:** Siete stati tra i primi ad avviare il servizio di noleggio sci digitalizzato di WINTERSTEIGER. La combinazione vincente di storia e tecnologia all'avanguardia è straordinaria. Come siete arrivati a questo punto?

**Hermann Oberschneider:** Quando allestisco un negozio, non dico solo: „Voglio un bel negozio!“. Ho un'idea molto chiara di come deve essere strutturato. Il „noleggio del futuro“ ha un fattore principale che si chiama convenienza. Vale a dire, la comodità per il cliente, che non deve più togliere gli scarponi per la regolazione degli attacchi. In precedenza doveva indossarli nuovamente da qualche parte nel



Hermann Oberschneider unisce storia e modernità nel noleggio sci Ski Dome sul ghiacciaio del Kitzsteinhorn

negozio dove c'era gran confusione. Questi tempi sono finiti.

**WINTERSTEIGER:** A parte il fattore convenienza, cos'altro ha da offrire il noleggio del futuro?

**Hermann Oberschneider:** Riduciamo il tempo medio di permanenza del cliente in negozio. Ciò è possibile orientando il cliente con la chiamata Easygate. Questo è particolarmente importante in cima







© Christian Wöckinger

NUOVI PRODOTTI

IL NOLEGGIO  
DEL FUTURO

SKI SERVICE

NOLEGGIO

DEPOSITO

EASYRENT

BOOTDOC  
HOTRONIC

al ghiacciaio, dove abbiamo soprattutto frequentatori giornalieri e non settimanali: è una grande differenza rispetto al negozio a valle. Sul ghiacciaio il cliente arriva nel giro di 2 ore e vuole subito andare in pista. Ora può guadagnare tempo prezioso perché gli scarponi sono perfettamente adatti, perché non deve più toglierli e perché conosce l'ordine di consegna. In questo modo creiamo anche una determinata esperienza per i clienti. Rimangono sorpresi dal flusso di dati, dal fatto che vengono chiamati come in aeroporto e dalla fila da seguire.

**WINTERSTEIGER:** Avete clienti con i propri scarponi da sci, vale a dire che usate anche il Sizefit Caliper?

**Hermann Oberschneider:** Sì, usiamo anche il Caliper, che funziona molto bene. Offriamo la calibrazione anche con sci di terzi, questa è una grande offerta aggiuntiva.



© Christian Wöckinger



© Christian Wöckinger



© Christian Wöckinger

# „Il Noleggio del futuro“ nella stampa



## Notizie di Salisburgo



Tutti i rapporti sono disponibili anche sul nostro sito web:  
[wintersteiger.com/sportsnews](http://wintersteiger.com/sportsnews)





## Moda sportiva

## SAZ

Geschäftliche Informationen

# In der Zukunft angekommen

Auf der Ispo 2019 in München zeigte Wintersteiger den Skiverleih der Zukunft. Außerdem präsentierte das Unternehmen neue Skidepotschränke und Shopmöbel sowie Innovationen aus dem Bereich Bootfitting

Der Skiverleih der Zukunft – bereits im vorigen Jahr hatte Wintersteiger auf der Ispo in München ein Konzept vorgestellt, das mithilfe von Digitalisierung und intelligenter Datennutzung den Prozess beim Skiverleih beschleunigen soll. In diesem Jahr präsentierte der Service- und Verleihexperte aus dem oberösterreichischen Ried im Innviertel nun das fertige Produkt. „Das Ziel ist, dass der Skifahrer zufrieden, entspannt und vor allem in kürzester Zeit aus dem Geschäft geht. Wir kombinieren Software und Geräte so, dass das Skiausleihen schneller und komfortabler wird“, erklärte Daniel Steininger, Leiter des Geschäftsfeldes Sports bei Wintersteiger, am Rande der Messe in der bayrischen Landeshauptstadt. Unter dem Motto „Verleih der Zukunft“ wurde das System bereits erfolgreich bei den ersten Sporthändlern installiert.

Der „Verleih der Zukunft“ besteht aus mehreren Komponenten, die mit der Verleihsoftware Easyrent verknüpft sind. Das Softwaremodul Easygate führt den Kunden dabei über strategisch platzierte Monitore durch den Verleihprozess, der 3D-Fußscaner Vandra von Bootdoc liefert alle relevanten Daten für die Skischuhwahl. Die elektronische Sohle Silefit überträgt darüber hinaus die Sohlenlänge des Skischuhs präzise auf die Bindung, sodass der Kunde die Skischuhe nicht mehr ausziehen muss. Das bringt Skifahrer und Sporthändler zeiterspart und Komfort, das die Treffsicherheit bei der Schuhwahl steigt und der Kunde auch für die Bindungseinstellung die Skischuhe nicht mehr ausziehen muss. Eine weitere Komponente ist der Silefit Caliper. Er vermisst die Skischuhe

und überträgt die Daten an Easyrent. Beim Verleihmaterial geschieht dies vor der Saison – und wenn Kunden eigene Skischuhe tragen, direkt beim Bindungseinstellplatz.

### CLEVER UND EFFIZIENT

Wintersteiger hat es sich außerdem zum Ziel gesetzt, den Verleihprozess kontinuierlich weiterzuentwickeln. Eine weitere auf der Ispo präsentierte Neuheit ist so beispielsweise der „Body Scanner“ – ein Gerät, das gleichzeitig Körpergröße und Gewicht misst sowie mit dem integrierten 3D-

Scanner Vandra den Fuß des Kunden analysiert. Über Easyrent werden die Daten weitergeleitet und stehen bei der Skischuhausgabe und bei der Bindungseinstellung bereit. Ein weiteres praktisches Tool ist der Handschuhscanner für das Scannen der Barcodes am Verleihmaterial. Es ist in einem Handschuh integriert und das unnötige Aufnehmen und Abgeben des Scanners fällt weg. Beide Hände sind frei für die Bindungseinstellung.

In Kooperation mit Steuer Systemen, einem der Marktführer bei Ski-Depotsystemen, stellte man auf der Ispo in München außerdem eine neue Depotlinie vor, die exklusiv für Wintersteiger kreiert wurde. Abgesehen vom neuen Design bieten die Aufbewahrungs- und Trocknungsschränke flexible Trocknungsfunktionen, verschiedene Türen, Oberflächen und Materialien. Damit werden die Depotsysteme maßgeschneidert auf Kundenanforderungen abgestimmt.



Wintersteigers neuer Verleih der Zukunft, präsentiert auf der Ispo-Messe in München



Steuer-Systemen-Geschäftsführer und -Inhaber Andreas Seidl (links) und Daniel Steininger, Leitung Geschäftsfeld Sports bei Wintersteiger

# Digitalisierter Skiverleih erfolgreich gestartet

Die neuen Tools und Lösungen vom österreichischen Skiservice-Spezialisten Wintersteiger unterstreichen einmal mehr, dass Digitalisierung die Individualisierung beschleunigt.

Skiverleih, Bootfitting und Customizing sind drei Bereiche, in denen Wintersteiger mit neuen digitalen Prozessen die Kundenbindung erhöht. Der Weltmarktführer im Skiverleih (mehr als 1.200 ausgelieferte Skiverleih-Automaten) und mit seiner Marke Bootdoc in Österreich auch Marktführer bei Einlagen, zeigte zur ISPO und ISPO einige Systeme, die den Skiverleih, Verleih, Bootfitting und auch den Personalisierungsprozess beschleunigen und standardisieren. „Schon jetzt sind viele unserer Skifahrer mit einem Ferndiagnose-Modul ausgestattet, sodass bei einer Frage zur korrekten Einstellung der Maschine oder bei einer Störungsmeldung unsere Servicetechniker im Kundendienst direkten Zugang auf die Maschine haben und bei der Problemklärung online behilflich sein können“, erklärt Franz Gangl, Marketingleiter von Wintersteiger. In Zukunft werde das Thema Digitalisierung im Skiservice eine noch größere Bedeutung erlangen. Bei der nächsten Maschinen- und Service-Generation werden Sensoren verbaut sein, die mit der Zentrale kommunizieren und den Bedarf an Verbrauchsmaterialien beziehungsweise Ersatzteilen durch Abnutzung automatisch melden.

Der Trend zur Automatisierung sei seit Jahren ungebrochen. Einmal sei es immer schwieriger, geschultes und motiviertes Personal zu finden, gerade wenn der Händler eine Werkstatt nur im Winter betreibt. Andererseits sprechen Ergebnisse, die Wintersteiger ausliefert und die große Präzision, eine deutliche Sprache für die Automatisierung. „Wir waren vorher ständig unter-

wegs und lassen jetzt alles einen Computer machen“, erklärt Thomas Sperl von Sport-Sportel aus Garmisch-Partenkirchen. „Wir können nur das Beste sagen, so einen feinen Betrag wie mit der ‚Scout‘ haben wir noch nie schaffen können. Wir haben über den ganzen Winter bisher rund 2.000 Ski geschliffen und haben noch keine Energie-Hotline, das sagt wirklich was aus.“ Das geschlossene System gewährt nicht nur mehr Arbeitssicherheit, sondern auch weniger Emissionen in der Servicewerkstätte, erklärt Gangl. Außerdem würden Händler immer weniger aus dem „Büch heraus“ kaufen und immer eher betriebswirtschaftliche Parameter neben einem gut erreichbaren und kompetenten Kundendienst berücksichtigen.

„Verleih der Zukunft“ ist bei 25 Händlern Realität Wintersteiger erarbeitet mit den Händlern ein auf ihre Bedürfnisse abgestimmtes Werkstattskonzept, das sowohl die passende Maschine als auch die Arbeitsabläufe berücksichtigt. Das Schaltungsangebot reicht von der Einstiegs- und Remonte-schulung bis zu Trainings bei den Händlern und Werkhöfen im Haus. Bereits 2018 präsentierte Wintersteiger sein innovatives Konzept „Verleih der Zukunft“, das mithilfe von Digitalisierung und intelligenter Datennutzung den Verleihprozess automatisiert, verkürzt und inzwischen bei 25 Händlern in Österreich, den USA und Italien umgesetzt ist. „Das Ziel ist, dass der Skifahrer zufrieden, entspannt und vor allem in kürzester Zeit aus dem Geschäft geht. Wir kombinieren Software und Geräte so, dass das Skiausleihen schneller und komfortabler wird“, erklärt Daniel Steininger, Leitung Geschäftsfeld Sports bei Wintersteiger. Auch Bindfit, der größte Skiverleiher der Alpen, setzt auf das Konzept und hat an zwei Standorten das System installiert, um den Erfahrungsschatz zu sammeln. „Es ist uns jetzt schon klar und wir haben die Entscheidung bereits getroffen, dass wir nach und nach die nächsten Standorte umrüsten werden“, erklärt Herbert Neumayr von Interpart Bindfit in Kapfenberg. „Für uns ist der Verleih der Zukunft ein Qualitätsversprechen. Wir betrachten alles immer aus der Brille des Kunden. Ist es für ihn sinnvoll? Und wir müssen das



Wie der Skiverleih der Zukunft im Detail von den Prozess her aussieht, können Sie im ausführlichen SAZ-Plus-Artikel unter [www.sazsport.de/skiverleih-online-nachlesen](http://www.sazsport.de/skiverleih-online-nachlesen).

### Autofitting bei Einlagen

Unter der Handelsmarke Bootdoc vertreibt Wintersteiger Einlagen und Bootfitting-Produkte für Endverbraucher. Händler erhalten Unterstützung in Form von Bootfitting-Seminaren, Fußanalyse-Methoden über Schümmenschuhe, Einlagen oder auch Wetzstein und Verkaufsförderung durch Bootdoc-Sales-Experten. Neu im Portfolio ist das Gerät „Autofit“ von Bootdoc, das Einlagen für Sportschuhe automatisch anpasst. Der Kunde sitzt auf der „Autofit“-Station und in wenigen Minuten werden die Einlagen automatisch angepasst. Durch die Automatisierung wird der Vorgang stark vereinfacht, sodass auch weniger geschulte Mitarbeiter übernehmen können, sollte der Bootfitting-Experte gerade außer Haus sein. Dem Trend zur Personalisierung und Bootdoc beim neuen „Scout“-Designer gerecht: Der Sporthändler kann sich dabei seine „Power Fit-Scout“ aussuchen, ab 300 Personen individuell mit Logo, Slogan und Foto bei Winter- und Sommermodellen selber gestalten. **Reinhold Krenn**

## Mountain Manager



## MAGAZIN SKISERVICE & RENT

# Wintersteiger gestaltet die Zukunft mit

Das 2018 von der Wintersteiger AG eingeführte Konzept „Skiverleih der Zukunft“ hat sich eingebürgert. Auf der ISPO 2019 wurden dazu Erweiterungen präsentiert sowie auch neue Skidepotschränke und Shopmöbel plus Innovationen aus dem Bereich Bootfitting.

Vier Jahre später präsentiert Wintersteiger auf der ISPO 2019 das „Verleih der Zukunft“ ein innovatives Konzept. Es beschleunigt den Verleihprozess durch Digitalisierung und intelligente Datennutzung. Das Verleihmaterial wird durch das Softwaremodul Easygate geführt. Der 3D-Fußscaner Vandra liefert alle relevanten Daten für die Skischuhwahl. Die elektronische Sohle Silefit überträgt darüber hinaus die Sohlenlänge des Skischuhs präzise auf die Bindung, sodass der Kunde die Skischuhe nicht mehr ausziehen muss. Das bringt Skifahrer und Sporthändler zeiterspart und Komfort, das die Treffsicherheit bei der Schuhwahl steigt und der Kunde auch für die Bindungseinstellung die Skischuhe nicht mehr ausziehen muss. Eine weitere Komponente ist der Silefit Caliper. Er vermisst die Skischuhe und überträgt die Daten an Easyrent. Beim Verleihmaterial geschieht dies vor der Saison – und wenn Kunden eigene Skischuhe tragen, direkt beim Bindungseinstellplatz.

Wintersteiger hat es sich außerdem zum Ziel gesetzt, den Verleihprozess kontinuierlich weiterzuentwickeln. Eine weitere auf der Ispo präsentierte Neuheit ist so beispielsweise der „Body Scanner“ – ein Gerät, das gleichzeitig Körpergröße und Gewicht misst sowie mit dem integrierten 3D-Scanner Vandra den Fuß des Kunden analysiert. Über Easyrent werden die Daten weitergeleitet und stehen bei der Skischuhausgabe und bei der Bindungseinstellung bereit. Ein weiteres praktisches Tool ist der Handschuhscanner für das Scannen der Barcodes am Verleihmaterial. Es ist in einem Handschuh integriert und das unnötige Aufnehmen und Abgeben des Scanners fällt weg. Beide Hände sind frei für die Bindungseinstellung.

In Kooperation mit Steuer Systemen, einem der Marktführer bei Ski-Depotsystemen, stellte man auf der Ispo in München außerdem eine neue Depotlinie vor, die exklusiv für Wintersteiger kreiert wurde. Abgesehen vom neuen Design bieten die Aufbewahrungs- und Trocknungsschränke flexible Trocknungsfunktionen, verschiedene Türen, Oberflächen und Materialien. Damit werden die Depotsysteme maßgeschneidert auf Kundenanforderungen abgestimmt.

Wintersteiger hat es sich außerdem zum Ziel gesetzt, den Verleihprozess kontinuierlich weiterzuentwickeln. Eine weitere auf der Ispo präsentierte Neuheit ist so beispielsweise der „Body Scanner“ – ein Gerät, das gleichzeitig Körpergröße und Gewicht misst sowie mit dem integrierten 3D-Scanner Vandra den Fuß des Kunden analysiert. Über Easyrent werden die Daten weitergeleitet und stehen bei der Skischuhausgabe und bei der Bindungseinstellung bereit. Ein weiteres praktisches Tool ist der Handschuhscanner für das Scannen der Barcodes am Verleihmaterial. Es ist in einem Handschuh integriert und das unnötige Aufnehmen und Abgeben des Scanners fällt weg. Beide Hände sind frei für die Bindungseinstellung.

### Depot: Kooperation mit Steuer Systemen

Wintersteiger hat es sich außerdem zum Ziel gesetzt, den Verleihprozess kontinuierlich weiterzuentwickeln. Eine weitere auf der Ispo präsentierte Neuheit ist so beispielsweise der „Body Scanner“ – ein Gerät, das gleichzeitig Körpergröße und Gewicht misst sowie mit dem integrierten 3D-Scanner Vandra den Fuß des Kunden analysiert. Über Easyrent werden die Daten weitergeleitet und stehen bei der Skischuhausgabe und bei der Bindungseinstellung bereit. Ein weiteres praktisches Tool ist der Handschuhscanner für das Scannen der Barcodes am Verleihmaterial. Es ist in einem Handschuh integriert und das unnötige Aufnehmen und Abgeben des Scanners fällt weg. Beide Hände sind frei für die Bindungseinstellung.

### Automatisierung bei Bootdoc

Unter der Handelsmarke Bootdoc vertreibt Wintersteiger Einlagen und Bootfitting-Produkte für Endverbraucher. Händler erhalten Unterstützung in Form von Bootfitting-Seminaren, Fußanalyse-Methoden über Schümmenschuhe, Einlagen oder auch Wetzstein und Verkaufsförderung durch Bootdoc-Sales-Experten. Neu im Portfolio ist das Gerät „Autofit“ von Bootdoc, das Einlagen für Sportschuhe automatisch anpasst. Der Kunde sitzt auf der „Autofit“-Station und in wenigen Minuten werden die Einlagen automatisch angepasst. Durch die Automatisierung wird der Vorgang stark vereinfacht, sodass auch weniger geschulte Mitarbeiter übernehmen können, sollte der Bootfitting-Experte gerade außer Haus sein. Dem Trend zur Personalisierung und Bootdoc beim neuen „Scout“-Designer gerecht: Der Sporthändler kann sich dabei seine „Power Fit-Scout“ aussuchen, ab 300 Personen individuell mit Logo, Slogan und Foto bei Winter- und Sommermodellen selber gestalten. **Reinhold Krenn**

### Einzigartige Sohlen

Unter der Handelsmarke Bootdoc vertreibt Wintersteiger Einlagen und Bootfitting-Produkte für Endverbraucher. Händler erhalten Unterstützung in Form von Bootfitting-Seminaren, Fußanalyse-Methoden über Schümmenschuhe, Einlagen oder auch Wetzstein und Verkaufsförderung durch Bootdoc-Sales-Experten. Neu im Portfolio ist das Gerät „Autofit“ von Bootdoc, das Einlagen für Sportschuhe automatisch anpasst. Der Kunde sitzt auf der „Autofit“-Station und in wenigen Minuten werden die Einlagen automatisch angepasst. Durch die Automatisierung wird der Vorgang stark vereinfacht, sodass auch weniger geschulte Mitarbeiter übernehmen können, sollte der Bootfitting-Experte gerade außer Haus sein. Dem Trend zur Personalisierung und Bootdoc beim neuen „Scout“-Designer gerecht: Der Sporthändler kann sich dabei seine „Power Fit-Scout“ aussuchen, ab 300 Personen individuell mit Logo, Slogan und Foto bei Winter- und Sommermodellen selber gestalten. **Reinhold Krenn**



## Scout, la macchina automatizzata per la preparazione degli sci in formato compatto.

Automazione dell'officina, esigenze diversificate dei clienti, rettifiche perfette, aumento del volume delle richieste di preparazione: sono numerosi i motivi per investire in una Scout. Siamo lieti di presentarvi alcuni dei nostri nuovi clienti Scout.

IDEALE PER  
PICCOLI  
LABORATORI

**SCOUT – Entra nel mondo dell'automazione**



## Servizio sciistico perfetto in un batter d'occhio

Noleggio sci Carve.in, Neustift/Stubaital

Non è un caso che la prima Scout in Austria sia stata installata nel noleggio sci di Adrian Siller. Sembra come se la macchina automatizzata per la preparazione degli sci sia stata progettata appositamente per Carve.in: nessun'altra macchina avrebbe trovato spazio in questo negozio, che dispone di una superficie totale di 100 m2. Con la Scout, è stato possibile rimuovere la parete divisoria con l'officina, infatti il funzionamento della macchina è così silenzioso che non è più un problema se Adrian serve i clienti nello stesso momento. I clienti possono anche osservare mentre la Scout prepara i loro sci.

La macchina automatizzata si adatta perfettamente non solo in termini di spazio, ma anche in termini di movimentazione complessiva, dove tutto fila alla perfezione: „Mentre

servo i clienti, su un lato eseguo la rettifica degli sci e risparmio metà mano d'opera“, spiega Adrian. Grazie alla Scout ha potuto realizzare anche un notevole salto di qualità:

„Il risultato della rettifica di sci di primo livello è chiaramente migliore. Con la Scout, ora posso soddisfare gli elevati standard che mi sono imposto“.



Adrian Siller davanti alla sua nuova Scout

## Sebastian Sprenzel, Scuola di sci Sprenzel

 Garmisch-Partenkirchen

„La nuova Scout è entrata al millimetro nel laboratorio. In fase di installazione è stata smontata in 4 parti e tutti si chiedono come sia stato possibile! I nostri lavori di rettifica venivano eseguiti in precedenza sempre a mano e siamo molto soddisfatti di questa macchina automatizzata, perché i processi in laboratorio sono ora molto più silenziosi. Anche la qualità è aumentata sensibilmente, gli sci sono molto più piatti grazie alla pressione

di contatto e al sistema di guide di precisione. Inoltre, lo skiservice è diventato personalizzato, possiamo

soddisfare le esigenze dei singoli clienti, i quali possono scegliere una determinata struttura“.



## Sven Albert, Sport Albert

 Tannenbergsthal

„La stagione sciistica sta diventando sempre più corta. Con la Scout, ci rimane ora molto più tempo che sfruttiamo per offrire consulenza ai nostri clienti. Anche il livello del servizio è aumentato enormemente.

I nostri clienti hanno un materiale di alta qualità e si aspettano di conseguenza uno skiservice di alta qualità.

I vantaggi riguardano anche lo sci di fondo: possiamo usare i punzoni per

aumentare la pressione di contatto e quindi rimuovere in modo pulito le irregolarità di rettifica. Questa operazione era praticamente impossibile con la macchina manuale. Per gli sci con pelli o Nowax, la Scout è programmata in modo tale che i punti che non possono essere rettificati vengano lasciati fuori“.





## Daniela Schützer, Sport Kupfner, Joe 's Skistadl

 Gerlos

„Ho scelto Scout perché volevo soddisfare tutte le esigenze dei miei clienti con un'unica macchina, dallo skiservice standard allo skiservice racing. La nostra clientela cresce di giorno in giorno e con Scout possiamo farcela“.



© Klemens Klinger

## Tobias Unterberger, SCHUH-SKI commercio di articoli sportivi

 Bad Ischl

„Siamo partiti da zero con lo skiservice, servizio che avevamo precedentemente esternalizzato. Nel nostro nuovo laboratorio per lo skiservice abbiamo dovuto intraprendere importanti lavori di ristrutturazione, ma l'investimento nel nuovo laboratorio e nella Scout si ripagherà per molti anni, se non decenni. Siamo gli unici nella regione a disporre di una macchina automatizzata e siamo molto soddisfatti. La qualità è eccellente!“



Da sinistra: Tobias Unterberger e Josef Mösenbichler

## Paolo e Alessandro Comune, Ermanno Sport

 Gressoney

„In precedenza utilizzavamo una macchina automatizzata di un'altra azienda e siamo assolutamente soddisfatti della Scout. La qualità di rettifica è davvero ottima. Nessuno si è mai lamentato durante l'intera stagione. Inoltre, la macchina è molto affidabile, non si è mai fermata!“



Da sinistra: Alessandro e Paolo Comune



## Eccellente!

Sport65, Weinheim

Sport65 a Weinheim è stato nominato Rivenditore dell'anno 2018 nella categoria degli sport invernali da SAZsport. Sci e snowboard erano già al centro dell'attenzione quando l'azienda è stata fondata 30 anni fa, oggi ancora di più dato che per lo skiservice viene utilizzata una nuova Scout. Il direttore del negozio Holger Dörsam e i suoi collaboratori sono molto soddisfatti della nuova stazione di servizio automatica per sci: ha contribuito a un maggiore afflusso di clienti e le caratteristiche della Scout hanno permesso di gestire senza problemi l'aumento degli ordini.

In un'intervista a SAZsport, il direttore del negozio Holger Dörsam spiega: „Siamo estremamente concentrati sui servizi. La sfida più grande è garantirne costantemente

la qualità. Ciò significa che possiamo tenere il nostro personale e mantenere un buon livello qualità/

prezzo“. La nuova Scout contribuisce a soddisfare queste esigenze.



© Sport65



© Sport65

Il collaboratore Andi Deuchert di fronte alla nuova Scout



© Sport65



© Sport65

# Fissare un appuntamento per la manutenzione!

Il periodo dopo la stagione coincide con il periodo prima della stagione successiva ed è quindi il momento giusto per fissare un appuntamento per la manutenzione delle macchine. Lorenzo Paruta, responsabile del servizio clienti tecnico, spiega perché i macchinari per lo skiservice devono essere sottoposti a manutenzione dopo la stagione invernale e quali sono i vantaggi di una manutenzione tempestiva.

## In cosa consiste la manutenzione della macchina?

La maggior parte dei nostri clienti esegue una manutenzione periodica dei macchinari, in quanto la manutenzione delle loro macchine costantemente sotto pressione in inverno è un prerequisito per un funzionamento regolare durante la stagione.

## Qual è il momento migliore per la manutenzione dei macchinari?

È meglio prendere appuntamento subito dopo la stagione per poter eseguire i lavori di manutenzione entro la fine di settembre. I clienti possono scegliere tra due varianti e assicurarsi un vantaggio in termini di prezzo. Se necessario, abbiamo tempo prima dell'inizio della stagione per una messa in funzione della macchina insieme a un tecnico qualificato WINTER-STEIGER e al vostro personale di servizio. In questo contesto è

possibile anche una formazione supplementare dei dipendenti dell'officina in loco!

## Quali altri vantaggi ci sono?

Con la manutenzione annuale i clienti hanno degli sconti su eventuali interventi straordinari durante la stagione invernale, oltre alla trasferta a tariffa ridotta.

## Vengono ispezionati anche gli apparecchi per la regolazione degli attacchi?

Sì, durante il nostro tour di ispezione controlliamo anche gli apparecchi per la regolazione degli attacchi e informiamo i nostri clienti su ciò che deve essere osservato. **Ad esempio, la nuova norma internazionale ISO 11088.** Durante l'ispezione l'apparecchio per la regolazione viene aggiornato via software, in modo che a partire da adesso non sarà più impostato nel range +/- 15%, ma secondo



Lorenzo Paruta, responsabile del servizio clienti tecnico Italia

lo standard definito dalla tabella. Oltre alla scheda di regolazione compilata, in futuro dovranno essere inseriti altri dati relativi a sci, scarponi e attacchi. A seconda della versione dell'apparecchio, questo può avvenire con una scheda supplementare. È possibile che lo standard valido a livello nazionale venga introdotto solo nel corso dell'anno, il che significa che sarà in vigore nel rispettivo paese!

## Login e registrazione

Per fissare un appuntamento per la manutenzione dei macchinari, chiamare o scrivere un'e-mail al nostro servizio clienti:



### Italia:

Tel: 339 34 80 178  
assistenza@wintersteiger.it



### Svizzera:

Simon Brenneis  
Tel: 041 780 23 05  
simon.brenneis@wintersteiger.at



**wintersteiger.com/  
service**





## Skiservice perfetto? Estremamente facile con la Mercury

Sport Huber, Kappl

„Ora abbiamo l'officina più moderna del luogo“, afferma Egon Huber soddisfatto della sua nuova stazione per lo skiservice automatica Mercury sdf. Il passaggio dallo skiservice manuale all'automazione dell'officina presenta molti vantaggi:

- Facilitazione del lavoro ed enorme risparmio di tempo: la maggior parte degli sci sono a noleggio e devono essere revisionati ogni venerdì sera prima dell'arrivo dei nuovi vacanzieri
- La nuova offerta di servizio espresso in pochi minuti
- Un'attrazione per i clienti che estraggono regolarmente i loro telefoni per filmare la Mercury e registrare il servizio high-tech
- La possibilità in futuro di entrare nel servizio racing: Egon Huber vuole essere in grado di offrire un servizio anche agli sciatori agonisti



Azienda familiare da 3 generazioni



Da sinistra: Egon, Yannick e Albert Huber





## Mercury su binari.

Egon Huber ha optato per la Mercury sdf a 3 moduli in modo da poter effettuare l'intero skiservice, compresa la passata di cera con il modulo finitura, con una sola macchina. Con lo speciale sistema di binari, grazie a cui può spostare il macchinario di mezzo metro per la pulizia e la manutenzione, si adatta perfettamente nella sua officina.



La Mercury a 3 moduli è stata montata su uno speciale sistema di guide.

## Azienda familiare da 40 anni.

Fondata nel 1978, Sport Huber è un'azienda a conduzione familiare all'interno della quale cresce la terza generazione, proprio all'interno dell'azienda: Son Yannick, 13 anni, in visita alla sede centrale di WINTERSTEIGER a Ried per vedere la sua macchina in produzione, di tanto in tanto è autorizzato a portare

qualche sci alla Mercury. „Il sistema chiuso è l'ideale quando si tratta di sicurezza sul lavoro! Non può succedere nulla. E questa generazione può utilizzare un touch screen per selezionare e avviare il programma di rettifica“, afferma suo padre Egon Huber.

NUOVI PRODOTTI

IL NOLEGGIO DEL FUTURO

SKI SERVICE

NOLEGGIO

DEPOSITO

EASYRENT

BOOTDOCK  
HOTRONIC



## Nuova Discovery: più moduli, stesso spazio

Intersport Gschwantler, Brixen/Thale

Presso il negozio Intersport Gschwantler, la nuova Discovery è la quarta generazione di macchina automatizzata per la preparazione degli sci di WINTERSTEIGER: alla Tunejet è seguita la Shuttle, poi la Discovery 1 e ora il nuovo modello, una Discovery sdsdf a 5 moduli, ovvero mola, disco, mola, disco e finitura. Per il proprietario Martin Gschwantler, l'investimento era una questione di risparmio di tempo: „Le prestazioni della macchina sono importanti per noi, in modo che il lavoro non si protragga fino a sera. La produttività è molto buona, come anche la qualità“.

Suo fratello Thomas Gschwantler aggiunge: „Con la regolazione elettronica dell'angolo, anche il servizio racing è davvero semplice. In precedenza, ciò era possibile

solo a mano e se un collaboratore dimenticava di regolare nuovamente gli angoli, dovevano essere rettificati gli spigoli vivi di ogni sci. Da noi non succederà più“. Con lo

stesso ingombro della precedente Discovery, la nuova macchina offre un modulo in più e con il 5° modulo, il modulo cera, si finisce di lavorare molto prima.







## Tutte Mercury!

Boyne Resorts investe in 5 nuove macchine

Boyne Resorts è la terza azienda di articoli sportivi da montagna più grande degli Stati Uniti. Possiede 11 filiali sparse in diversi Stati, con il fiore all'occhiello del Big Sky Resort nel Montana.

Boyne è cliente esclusivo di WINTERSTEIGER dal 2001 e negli ultimi 18 anni ha acquistato sia macchinari automatizzati che manuali per lo skiservice. Alla luce del successo della Mercury presso il Sugarloaf

Resort nel Maine e il Boyne Mountain Resort nel Michigan, la direzione ha deciso di standardizzare lo skiservice in tutte le località. L'eccellente qualità di lavorazione, la facilità d'uso e le elevate prestazioni

sono stati i fattori decisivi e con l'investimento in 5 nuove Mercury Msd, Boyne Resorts conferma ancora una volta questa strategia.



Mercury, la numero uno anche al Big Sky Resort nel Montana. Brit Barnes, responsabile del servizio (a destra) e Rob Lielpheimer, addetto senior allo skiservice (a sinistra)

### Skiservice standardizzato a livello aziendale.

Tuttavia, l'attenzione non è focalizzata solo sulle macchine, ma anche sulla standardizzazione dei processi di servizio presso le sedi. Nell'autunno 2018, Boyne Resorts e WINTERSTEIGER hanno organizzato il primo seminario aziendale sullo skiservice presso il Boyne Mountain Resort nel Michigan. Quattro collaboratori WINTERSTEIGER, Todd Carroll, Brent Johnson, John Puopolo e Steve Fisher, hanno condiviso nozioni fondamentali in ambito skiservice racing e hanno lavorato a stretto contatto con i collaboratori dello skiservice. Le due giornate si sono rivelate estremamente produttive e hanno permesso di sviluppare non solo competenze ed esperienza, ma anche di consolidare le relazioni tra i tecnici su tutto il territorio nazionale.

NUOVI PRODOTTI

IL NOLEGGIO  
DEL FUTURO

SKI SERVICE

NOLEGGIO

DEPOSITO

EASYRENT

BOOTDOCK  
HOTRONIC



## “California dreaming” con la Discovery a 5 moduli

Footloose, Mammoth Lakes, California

Footloose, situato a Mammoth Lakes, è da oltre 30 anni un fedele partner di WINTERSTEIGER. L'ex proprietario, Tony Colosardo, è stato partner commerciale esclusivo di WINTERSTEIGER sin dalla fondazione della filiale WINTERSTEIGER negli USA nel 1989. Oggi Footloose è considerato uno dei migliori negozi di articoli sportivi della California settentrionale e ha ispirato numerosi atleti professionisti e amatoriali fin dalla sua apertura. Quando Tony Colosardo ha deciso di andare in pensione la scorsa primavera, i suoi collaboratori di lunga data Silver Chesak e Zach Yates hanno acquistato il negozio.



Il primo punto in agenda dopo l'acquisto prevedeva la sostituzione della vecchia Discovery SD del 2006 con una nuova Discovery ssddp. Dopo aver installato la Discovery, Silver e Zach hanno deciso di pubblicizzare la nuova

macchina con un cartellone lungo l'autostrada. Attualmente questo cartellone si trova sulla Route 395 in direzione nord verso l'area di Mammoth Mountain. Footloose ha inoltre aggiornato il software di noleggio Easyrent e ampliato il parco

macchine manuale. Recentemente i nuovi proprietari hanno investito in uno scanner 3D per piedi Vandra di BOOTDOC per il bootfitting. In questo fornitissimo negozio è quasi impossibile non trovare un prodotto WINTERSTEIGER!







## Tutto nuovo, tutto verde

Intersport Begro, Gießen

Intersport Begro, che gestisce 5 filiali in un raggio di 100 km intorno a Marburg, ha allestito a Gießen il nuovo laboratorio per lo skiservice con macchine WINTERSTEIGER. Al centro si trova una Discovery sdpf a 4 moduli, mentre fanno parte del nuovo parco macchine anche una Basejet per la riparazione delle solette e una rettificatrice a nastro Omega B. Per il fedele partner WINTERSTEIGER, che può vantare una partnership decennale, il colore non poteva che essere il ben noto verde WINTERSTEIGER: casualmente, anche il compressore è verde.

La ristrutturazione del laboratorio si è resa necessaria come conseguenza dell'aumento delle esigenze dei clienti e con i nuovi macchinari tutte le richieste possono essere soddisfatte nel miglior modo possibile.



© Intersport Begro



Nuovo laboratorio per lo skiservice presso Intersport Begro a Gießen

NUOVI PRODOTTI

IL NOLEGGIO  
DEL FUTURO

SKI SERVICE

NOLEGGIO

DEPOSITO

EASYRENT

BOOTDOC  
HOTRONIC



## Daniel Steiner, Sport e moda Steiner, Matrei:

„Abbiamo sostituito la nostra Shuttle con una nuova Mercury Lsd. Grazie al fatto che adesso la rettifica avviene senza ponti, siamo stati in grado di cambiare le procedure e siamo molto più veloci con gli sci a noleggio. Inoltre, la qualità di rettifica è notevolmente aumentata. Lo sviluppo delle macchine negli ultimi anni è stato grandioso!“



© Klemens Kimmner





## Dove la rettifica degli sci diventa scienza

Modular Sport, Wildhaus

Quando si entra nell'officina per sci della Modular Sport AG a Wildhaus, non si trovano i soliti piccoli spazi, l'odore di officina e il ritmo frenetico che tutti conosciamo. Piuttosto, c'è un banco da lavoro coperto da speciali apparecchi di misurazione e sulle pareti sopra e accanto al banco ci sono altri dispositivi in funzione, le cui proprietà e funzioni sono note solo agli addetti ai lavori.

Anche il parco macchine esistente è interessante: oltre a una Discovery sdsp a 4 moduli, al primo posto c'è una rettificatrice a mola Race NC adatta per il racing, normalmente utilizzata solo da federazioni sciistiche e produttori di sci. Gli sci preparati appartengono ai più diversi tipi di sport, dagli sci da fondo agli sci da salto si trovano anche attrezzature da discesa e super G, oltre ad altri per lo sci alpino nelle lunghezze più diverse.

Anche se Modular Sport si presenta all'esterno come un centro di rettifica locale, ci si rende subito conto che questa è tutt'altro che un „normale“ centro di rettifica sci.

Modular Sport AG è stata fondata nel 2002 da Andreas e Karl Allmann con lo scopo di promuovere lo sviluppo e l'implementazione di innovazioni tecniche nel settore sciistico. Le radici di Modular Sport affondano nello skiservice racing e nell'esperienza decennale di Karl e Andreas Allmann nei settori dello sviluppo sciistico e del servizio racing.

Oltre allo Skiservice Center di Wildhaus, Modular Sport è ed è stata coinvolta in modo significativo

in diversi sviluppi come promotore e consulente.



© Markus Huser

Andreas Allmann alla Race NC

Di seguito sono riportati alcuni sviluppi e brevetti (senza garanzia di completezza):

- Tecnologia 3D Sidecut per il Völkl Race Carver
- Sistema di attacco Motion per Marker
- IQ-System Interface per Blizzard
- Sistema Center-Move e BootStep Rental per Tecnica Group
- Sistema di bilanciamento della mola per WINTERSTEIGER



© Markus Huser



Officina di skiservice o laboratorio? Presso Modular Sport, gli sci non vengono soltanto rettificati, ma anche sviluppati.

**WINTERSTEIGER ha la fortuna di poter fornire macchine a un cliente così impegnato, il quale arricchisce lo sviluppo delle macchine con suggerimenti e proposte.**

# LEADER MON- DIALE

NEL SERVIZIO  
E RACING

Con circa 40 anni di esperienza e oltre 1.350 macchine automatizzate vendute, WINTERSTEIGER è diventata leader mondiale nel servizio racing. Daniel Steininger, Responsabile settore SPORTS: „Le macchine manuali di WINTERSTEIGER conquistano il favore di famosi team di sci agonistico già da diversi anni.

Grazie all'alta qualità delle macchine e alla precisione dei risultati, le macchine per lo skiservice automatico Discovery e Mercury consentono di rettificare un numero sempre maggiore di sci da gara. È la migliore conferma per le nostre macchine automatizzate“.

## Benvenuti nel Race Lab!

Dopo aver interpellato diverse federazioni sciistiche e aziende produttrici di sci, grazie a Race Lab WINTERSTEIGER ha la possibilità di dimostrare come molti responsabili degli sport invernali si affidino alle macchine prodotte dall'azienda di Ried. Maggiori informazioni a [www.wintersteiger.com/racelab](http://www.wintersteiger.com/racelab)



## Un medagliere ricco

Campionati del mondo di sci di Aare e Seefeld.

Le federazioni sciistiche e le aziende produttrici di sci hanno presentato il loro ricco medagliere dopo i Campionati del mondo di sci di Aare e Seefeld. A gioire è stata soprattutto WINTERSTEIGER, dato che la maggior parte delle medaglie olimpiche di Pyeongchang è stata conquistata utilizzando sci levigati con macchine prodotte dall'azienda austriaca. La maggior parte delle medaglie

ottenute dalle aziende produttrici di sci come Atomic, Fischer, Head, Rossignol, Salomon ecc., sono state conseguite grazie al lavoro di levigatura delle macchine WINTERSTEIGER.



**Oro, argento e bronzo per Race NC:  
Rettificatrice a mola per sci da gara**



# Complimenti per il macchinario automatizzato!!

Per la stagione 2018/19, WINTERSTEIGER ha installato 116 nuovi macchinari automatizzati.  
Ringraziamo tutti i partecipanti per l'eccellente collaborazione!

## AUSTRIA

Arx Hotel KG, Schladming  
Franz Überbacher, Lebnitz  
GW Gruber & Wulschnig, Bad Kleinkirchheim  
Intersport Flory, Filzmoos  
Intersport Gschwantler, Brixen im Thale  
Josef Kupfner GmbH, Gerlos  
Mietski.Com GmbH, Saalbach  
ÖSV Skiservicestelle, Bramberg  
Schi-Lenz Reiter GmbH & Co KG, Rohrmoos  
Schuhe und Sport Lachmayer GmbH, Krimml  
Schuh-Ski Sportartikelhandel, Bad Ischl  
Ski Pro, Zell am See  
Skicenter Stoll GmbH, Söll  
Sport Gotthard, Hittisau  
Sport Huber, Kappl  
Sport Rest GmbH, St. Margarethen  
Sport Scherz, Donnersbachwald  
Sport Suli GmbH, St. Georgen  
Sporthaus Strolz, Züers am Arlberg  
Steiner Johann, Matrei/Osttirol

## GERMANIA

Alpin + Fashion, Burgstetten  
Conrad GmbH, Iffeldorf  
Gürteler Sport GmbH, Eglharting  
Krauss Sport, Renningen  
Michetschläger Sport, Perlesreut  
Pilz Sport + Freizeit, Meschede-Enste  
Sport Albert, Tannenbergesthal  
Sporthaus Haisermann GmbH, Lindenberg  
Ski Performance, Garmisch-Partenkirchen  
Ski Schule Sprengel, Garmisch-Partenkirchen  
Sport65, Weinheim  
Sport Waibel, Bad Hindelang  
Sportförderungsgruppe, Bischofswiesen  
Waxl Stubn, Ismaning

## SVEZIA

Kaisers Skidbod Stöten, Sälen  
Karin Backmans Sportbod AB, Lofsdalen  
Rentski AB, Stöllet  
Sportshopen Grönklitt, Orsa

## NORVEGIA

Intersport Beitostolen AS, Beitostolen

## PAESI BASSI

Sea en Ski, Kortrijk

## SVIZZERA

Adventure Sports AG, Frauenfeld  
Banzer Sport + Mode, Thusis  
Central Sport, Wengen  
Chabloz Sports, Saint Luc  
Future Service GmbH, Zuzwil SG  
Glacier Sport, Saas Fee  
Monnet Sports, La Tzoumaz  
Pellissier Sports, Martigny  
Sportshop Karrer AG, Laufen  
Suter Sport, Stoos  
Technical Service Davos GmbH, Davos Platz  
Z - Sport, Gstaad  
Zermatten Sports, Crans Montana

## ITALIA

Berthod, La Thuile  
Costa, La Villa  
David'S Rental, Livigno  
Ermanno Sport Snc, Gressoney-La-Trinité  
Immobiliare Scuola Sci Selva Srl, Selva Val Gardena  
Moda Sport, Folgaria  
Noleggio Sci Telecabina Grosté, Madonna di Campiglio  
Point ski rent, Livigno  
Rent and Go Falcade, Falcade  
Rent a Sport Exclusive, St. Walburg  
Rentaski Srls, Reischach - Bruneck  
Rino Demetz & Co. Sas, Santa Cristina  
Roskopf 2000 GmbH, Sterzing  
R.T. & S. S.A.S., Ortisei  
Sport Kostner, Corvara  
Sport Star Snc, Pozza di Fassa  
Tony Sport Snc, Sèn Jan di Fassa  
Vertigo, Livigno

## SPAGNA

David Selles Algado, S.L., Sierra Nevada, Granada  
Ski Service Baqueira Beret S.A., Salardu, Lleida  
Ttadusa, Masella - Alp, Girona

## SLOVENIA

Extreme Vital - Specialized Elite Shop, Ljubljana  
Ski Servis Unitur Rogla, ZREČE  
Sport Bernik D.O.O., Kranjska Gora  
Vita, Marketing, Trgovina in Sport, Trebnje

## COREA DEL SUD

Alchemist, Seoul

## FRANCIA

Alpe Développement, Vaulnaveys Le Haut  
Be Sports Cie Sarl, Gourette  
Decathlon, Bretigny  
Decathlon, Bouc Bel Air  
Sport 2000 Gozzi Sport, Voiron  
Sport Boutique, La Clusaz  
Sports Confort, Montclar  
Val Sports Sa, Manigod

## USA

A Racer's Edge, Breckenridge, CO  
Big Sky Resort, Big Sky, MT  
Boone Mountain Sports, Ltd, Evergreen, CO  
Boyne Country, Novi, MI  
Boyne Country Sports, Boyne Falls, MI  
Footloose, Mammoth Lakes, CA  
Mt Mansfield Co - Stowe Mt Resort, Stowe, VT  
Park City Mtn. Resort, Park City, UT  
Pedigree Ski Shop, White Plains, NY  
REI, Salt Lake City, UT  
S & W Sports Inc., Concord, NH  
Smugglers Notch Ski Resort, Jeffersonville, VT  
Sport Thoma, Bethel, ME  
Sunday River, Newry, ME  
Village Ski & Sports, Franklin, MA

## CANADA

Boutique de ski wax, Mansonville  
Les sommets de la vallée Inc., St-Sauveur  
Sporting Life, Brossard  
Tamarek Lodge, Invermere  
Whistler Blackcomb, Whistler

## REPUBBLICA Ceca

Hannah Czech A.S., Plzen  
Helia Sport, Olomouc  
Jirak Sport, Monínec  
Ski Areal Olesnice Na Morave, Olesnice Na Morave  
Ski Blazek, Cesky Brod  
Zebra Stores, Brno - Stred

## ANDORRA

Esports Cubil, L'Aldosa - Canillo  
Esports Saint Moritz, Arinsal  
Eurexpo, Chassieu Cedex



## Sci pronti per il racing dalla macchina automatica

Sport Gürteler, Eglharting/Kirchseeon

La nuova Discovery dssdp presso Sport Gürtler è stata equipaggiata con 5 moduli, nell'ordine: disco, mola, mola, disco e lucidatura. L'insolita configurazione ha ragioni ben precise.

Andre Gürteler, direttore junior e professionista del servizio racing, spiega: „Il grande vantaggio del nuovo macchinario sono i 2 moduli mola e i 2 moduli disco. Con il primo disco prendo la bava dalla lamina in modo che non distrugga la struttura dello sci. La prima mola esegue la rettifica, la seconda mola rende

la struttura essenziale. E il disco che segue è un disco duro e molto fine. Rende la lamina molto affilata e uniforme. „Quando guardo il filo alla luce, vedo come corre in modo omogeneo“. L'importante per Andre Gürteler è poter offrire un servizio di alta qualità e preparare lo sci per il racing, fino alla passata di cera:

„Eseguo la rettifica per molti sciatori agonisti, tra cui una sciatrice tra le prime tre nel proprio ambito e uno sciatore tra i primi cinque. Sono estremamente soddisfatti e tornano praticamente ogni settimana. Non devono più intervenire sugli sci e fanno affidamento al 100% su di me“.







## Sci più veloci con la rettifica Scout

Sport Gotthard, Hittisau/Bregenzerwald

Il proprietario Andreas Spettel voleva originariamente rinnovare i macchinari manuali per lo skiservice, ovvero una Micro per la rettifica delle solette e una Trim 71 per la rettifica delle lamine. Per motivi di spazio ha deciso di automatizzare la sua officina e ha investito in una stazione per lo skiservice automatica Scout con un pacchetto per servizio racing: la variante di macchina automatica più piccola richiede meno spazio di 2 macchine manuali. La qualità del servizio è comunque notevolmente aumentata.

Andreas Spettel ha confermato: „In qualità di negozio specializzato per sciatori agonisti e atleti di punta, apprezziamo la precisione, gli angoli esatti e le molteplici possibilità che possiamo ottenere con le strutture delle solette. Dietmar Schwarz, responsabile di officina, aggiunge: „Mi piace provare cose nuove e questa macchina è molto divertente. Per esempio, ora posso rettificare una striscia centrale sulla soletta, quindi la struttura è solo al centro. Tra i nostri clienti figurano diversi sciatori

agonisti. Da loro arriva la conferma che adesso gli sci sono più veloci e che il risultato fa la differenza rispetto alla macchina precedente. Uno sciatore FIS è estremamente

soddisfatto perché è stato in grado di qualificarsi ovunque con gli sci rettificati nella nostra officina. È bello avere un feedback così positivo“.



Sport Gotthard a Hittisau, negozio specializzato per sciatori agonisti e atleti di punta.



Andreas Spettel davanti alla Scout con il pacchetto per servizio racing





## Una buona pianificazione è metà dell'opera

Sportcenter Rudi Huber, Wagrain

Già nel 2015 Sport Huber a Wagrain aveva incaricato l'architetto Erich Pommer di modernizzare il noleggio sci presso la stazione a valle di Grafenberg, sempre con lui è stato ristrutturato anche il nuovo negozio di articoli sportivi da 500 m<sup>2</sup> a Grafenberg. „Erich Pommer si è occupato di tutto, dalla progettazione alla realizzazione, e ha dato diversi suggerimenti che si applicano molto bene nella pratica“, rivela Rudi Huber jun., molto soddisfatto del successo del progetto.

### Suddivisione chiara del negozio.

Poiché il tema della moda sta diventando sempre più importante nel settore della distribuzione di articoli sportivi, è stata data priorità a questa tendenza. Il noleggio sci con carrelli portasci Easystore Flex si trova nella parte posteriore del negozio. Esiste quindi una netta separazione tra moda, accessori e noleggio.

I carrelli portasci con moduli di asciugatura Optima per scarponi e caschi sono separati visivamente dal negozio di articoli sportivi da una parete con 2 passaggi, mentre i modelli di sci sono chiaramente presentati sulla parete. Con questa soluzione, rumori e odori non raggiungono i clienti o i tessuti durante il funzionamento dei

moduli di asciugatura. Sul lato del noleggio sci c'è già un passaggio diretto per l'Hotel Adapura, che aprirà nel dicembre 2019 con 500 posti letto. Il noleggio sci è stato progettato in modo tale che tutto funzioni senza problemi anche quando l'hotel sarà pienamente operativo.



Negoziato sportivo ben organizzato con una chiara suddivisione nelle aree moda, accessori e noleggio sci



Rudi Huber nel suo nuovo noleggio sci



# Easystore Flex – individuale come i nostri clienti!

Sportshop Lintner, Alpbachtal

Anche il nuovo negozio di articoli sportivi Lintner è stato realizzato con l'architetto Erich Pommer.



Carrelli Easystore Flex da noleggio sovradimensionati con moduli di asciugatura Optima

## Collaborazione tra WINTERSTEIGER e l'architetto Erich Pommer.

Erich Pommer, amministratore della „Kraft:Werk Architektur“ di Innsbruck, ha già realizzato numerosi progetti con i clienti WINTERSTEIGER, i quali possono benefi-

ciare della sua lunga esperienza nell'allestimento di negozi e nell'interior design.

[www.kraftwerkarchitektur.com](http://www.kraftwerkarchitektur.com)



NUOVI PRODOTTI

IL NOLEGGIO DEL FUTURO

SKI SERVICE

NOLEGGIO

DEPOSITO

EASYRENT

BOOTDOCK HOTRONIC





## Un miracolo di capacità: Easystore Flex

Sport 2000 Ruetz, Westendorf

Per il nuovo servizio di noleggio sci, Andreas Ruetz ha scelto i sistemi di noleggio Easystore Flex con frontali larghi. Per donare all'ambiente di soli 40 m2 un maggiore effetto di spazio, un lato del sistema di noleggio a forma di L è stato rivestito di colore grigio scuro e un altro lato di bianco. Il sistema di noleggio sci non è un successo solo a livello di aspetto, ma è anche un piccolo miracolo in termini di capacità di stoccaggio: al suo interno può contenere circa 1.000 paia di sci. Caschi e scarponi vengono asciugati rapidamente ed efficacemente nei moduli di asciugatura Optima.

Il titolare del negozio Andreas Ruetz è molto soddisfatto del nuovo sistema di noleggio dopo la prima stagione invernale e rivela: „Tutto funziona alla perfezione, l'attrezzatura a noleggio è ben conservata e a portata di mano. Inoltre, i carrelli sono molto scorrevoli. È un piacere lavorare con questa attrezzatura!“







## Design in stile legno.

Sport Scherz, Donnersbachwald



NUOVI PRODOTTI

IL MUSEO  
DEL FUTURO

SKI SERVICE

NOLEGGIO

DEPOSITO

EASYRENT

BOOTDOCS  
HOTRONIC





## Un'altra sede: noleggio in hotel

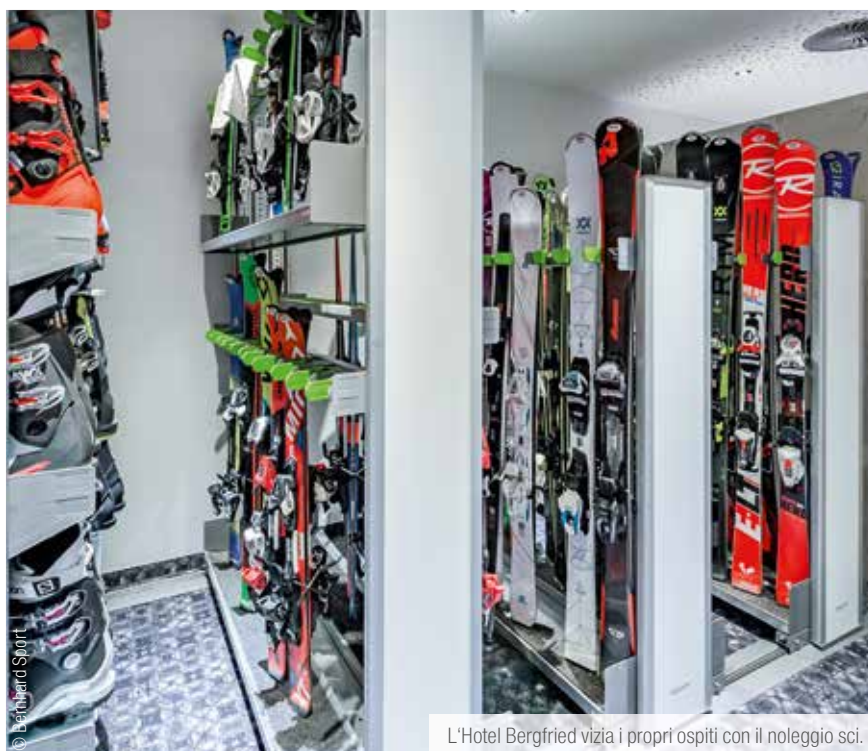
Bernhard Sport & Mode, Tux-Lanersbach

Da quando ha riaperto dopo la ristrutturazione nel 2018, l'Hotel Bergfried (4 stelle) a Tux-Lanersbach nello Zillertal vizia i suoi ospiti con la comodità di poter noleggiare sci e snowboard direttamente in hotel. I carrelli portasci Easystore Flex possono contenere 350 articoli a noleggio in uno spazio minimo. Gli ospiti possono prenotare gli sci per le loro vacanze direttamente sul sistema online Easyrent, sviluppato appositamente per l'hotel.



© HOTEL BERGFRIED TUX

Bernhard Stöckl, partner di lunga data di WINTERSTEIGER e proprietario di „Bernhard Sport & Mode“, si occupa del servizio di noleggio sci „Bernhard Skiverleih“ nell'Hotel Bergfried. Spiega: „Per l'hotel il noleggio sci è un'offerta aggiuntiva di grande valore e gli ospiti lo sfruttano volentieri. È fantastico per noi essere così vicini ai nostri clienti“.



© Bernhard Sport

L'Hotel Bergfried vizia i propri ospiti con il noleggio sci.

# Progetti di noleggio 18/19

## AUSTRIA

Arx Hotel KG, Schladming  
Axamer Lizum Aufschließungs AG, Axams  
Bergbahnen Ellmau-Going, Ellmau  
Check In Schiverleih Gmbh, Saalbach  
Gargellner Bergbahnen Gmbh & CO KG, Gargellen  
GW Gruber & Wulschnig, Bad Kleinkirchheim  
Haselsberger Kogler Gesnhr, Fieberbrunn  
Hervis Sport und Mode Gmbh, Schladming  
Hervis Sport und Mode Gmbh, Saalbach  
Intersport Arena, Flachau  
Intersport Frühstückl, Tamsweg  
Intersport Maria Alm, Maria Alm  
Sportshop Lintner, Alpbach  
Mietski.Com Gmbh, Schlitters  
Passler Maximilian, St. Jakob / Defreggental  
Ruetz Gmbh, Westendorf  
Schuh-Sport Kendlbacher KG, Großarl  
Schwaiger Scharfetter Gmbh, Bad Hofgastein  
Ski Dome Oberschneider Gmbh, Kaprun  
Skischule Zarre, Hochrindl  
Skiverleih Arena, Zell am Ziller  
Sport & Mode Natter, Mellau  
Sport Bründl Gmbh, Kaprun  
Sport Noichl, Kitzbühel  
Sport Pichler Gmbh, Mariapfarr  
Sport Scherz, Donnersbachwald  
Sport Schober Gmbh, Bad Gastein  
Sporthütte Fiegl Gmbh, Sölden  
Stefan Margreiter Gmbh, Wildschönau  
Wander- und Familienhotel Erika, Wagrain

## GERMANIA

Ski- und Snowboard-Schule, Ruhpolding

## SVIZZERA

Alex Sports, Crans Montana  
A-Z Sports & Fashion AG, Saas Fee  
Bike World Pratteln, Basel  
Hallenbarter Nordic AG, Obergesteln  
Do Sports, Grimentz  
Perraudin Sports, La Tzoumaz  
Radisson Blu Hotel Reussen, Bürglen Ur

## SPAGNA

Copos, S.L., Badalona  
Estacion Alpina Cotos, S.A., Badalona  
Snow Ink, Badalona

## SVEZIA

Kaisers Skidbod Stöten, Strömstad

## ITALIA

Decathlon Italia Srl, Lissone  
Decathlon Muggia, Lissone  
Decathlon Torri Di Quartesolo, Lissone  
Drei Zinnen AG, Innichen/Vierschach  
Gross Sport, Pozza Di Fassa  
Hotel Cristallo, Corvara  
Hotel Europa, Formigiana  
Il Laboratorio Snc, Pinzolo  
Mountain Life Snc, Campitello di Fassa  
Noleggio Sci Andalo Snc, Andalo  
Rental Aremogna, Roma  
Scuola Sci Ortisei, Ortisei  
Snow Sport Srl, Pinzolo  
Sport Tre Tre Snc, Madonna Di Campiglio  
Telemark Srl, Champoluch

## FRANCIA

Chalet Quezac, Tignes  
Gauthier Sports, Vars  
Ginter Sarl, La Rosiere  
Godille (La), Les Menuires  
Intersport, Chatel  
Intersport L'Olympique, Morzine  
Jean Prost Sports, Les Rousses  
Les Flocons, Bellentre  
Locaskis Sports, Brignoud  
Maeva Sports, Les Agudes  
Magnin Sports, Megeve  
Marechal Sport, Villard De Lans  
Marin Sports Sport 2000, Combloux  
Mottaret Ski Evasion, Mottaret  
Piccard Sport Sarl, Les Saisies  
Pleney Sports, Morzine  
Saint Gervais Sports, St Gervais Les Bains  
Sarl Sibert Sport 2000, Allos  
Sas Fdh Chamonix, Chamonix Mont Blanc  
Sports Evasion Eurl, Embrun  
Sports Simond Sarl, Risoul  
Surf Ski Shop Alparena, La Rosiere  
Top Ski Sarl, Valmeinier

## DANIMARCA

Amager Bakke, Copenhagen

## FINLANDIA

Levi Ski Resort Ltd. Oy, Turku  
Ski Saariselkä Oy, Turku

## SERBIA

Hotel Gorski, Kopaonik

## USA

Alpine Sports, Breckenridge, CO  
Aspen Resort, Aspen, CO  
Big Sky Sports, Big Sky, MT  
Black Tie Ski Rentals, Avon, CO  
Charter Sports, Avon, CO  
Corner Sports, Llc., Park City, UT  
Department Of Homeland Security, Newport, VA  
Ft. Carson Outdoor Rec Cmplx, Fort Carson, CO  
Grizzly Outfitters Inc., Big Sky, MT  
Jackson's Base Camp, Park City, UT  
Killington Ltd., Killington, VT  
Northstar, Truckee, CA  
OC Snowsports, Costa Mesa, CA  
Powder Hound Ski Shop, Girdwood, AK  
Snowshoe Mountain Resort, Snowshoe, WV  
Taos Ski Valley, Taos Ski Valley, NM  
The Snowpine Lodge, Alta, UT  
Venture Sports, Avon, CO  
West Point Ski Slope, West Point, NY  
Westgate USA, Buena Park, CA  
Whiteface Mountain, Wilmington, NY  
Winter Park Resort, Denver, CO  
Yellowstone Club, Big Sky, MT

## CANADA

Black Tie Rental Of Whistler Inc., Whistler  
Big White Ski Resort Ltd., Kelowna  
Whistler Village Sports, Whistler

## BULGARIA

Infosport Ood, Sofia

## REPUBBLICA CECA

Hotel Fit Fun, Ricany-Jazlovice

## RUSSISCHE FÖDERATION

Glk Manzerok Ao, Manzerok  
Krasnaya Polyana Npo, Sotschi

## UZBEKISTAN

Amirsoy, Tashkent

## GIAPPONE

Tat Inc., Fuchu-Shi, Tokyo

## ARGENTINA

Scandinavian Outdoors S.A. ,  
San Isidro - Pcia. Buenos Aires





## Volutamente semplice

Tirol Lodge, Ellmau

„Massima semplicità“: così il direttore d'albergo Maik Röbekamp spiega il concetto dell'hotel inaugurato nel dicembre 2018 proprio accanto all'impianto di risalita di Ellmau. Il nuovo hotel a 4 stelle del comprensorio sciistico Ellmau-Going è stato pensato per offrire agli ospiti tutto ciò di cui hanno bisogno, ma nel modo meno tecnologico possibile. Nel parcheggio sotterraneo, dove a ogni ospite viene assegnato automaticamente un posto auto, si entra senza biglietto e senza avere un posto assegnato, ad esempio.



Il direttore d'albergo Maik Röbekamp

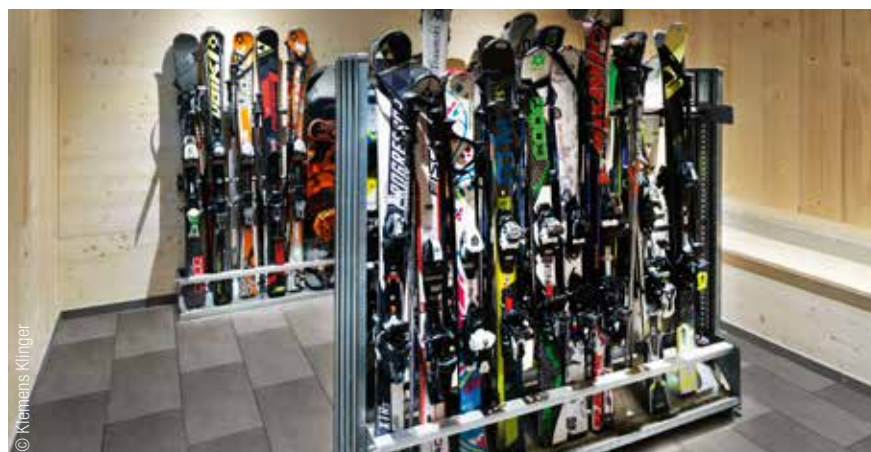


„Entrata e uscita con gli sci“, senza deviazioni.

Le 3 rimesse per sci con 300 posti si inseriscono perfettamente nel concetto: sono dotate solo dell'essenziale. Gli ospiti depositano gli sci nei portasci aperti Easystore e appendono gli scarponi sull'asciuga scarponi Premia. „In questo modo

vengono soddisfatte le due funzioni di deposito sci in sicurezza e di asciugatura e riscaldamento scarponi. Gli ospiti non hanno un posto assegnato e non hanno bisogno di una scheda aggiuntiva. Non chiediamo nemmeno se vogliono prenotare

come extra il deposito sci“, spiega Maik Röbekamp. L'esclusivo concetto di open lodge, che offre all'ospite diverse opzioni e libertà, riscuote molto successo, tanto che già dopo la prima stagione si sta valutando un'espansione.





## Nuovo deposito sci con Steurer Systems

Warm Springs Lodge, Sun Valley in Idaho

Il Warm Springs Lodge nella Sun Valley è stato costruito nel 1992. Un incendio ha devastato il lodge la scorsa primavera, lasciando solo colonne d'acciaio e grandi pareti di cemento armato. Anche gli spogliatoi al secondo piano sono stati interessati dall'incendio ed è stato quindi necessario sostituirli. WINTERSTEIGER è stata incaricata di riorganizzare il deposito sci. Con il nostro nuovo partner Steurer siamo stati in grado di installare il sistema di deposito nel più breve tempo possibile, per la piena soddisfazione del cliente. Oltre al sistema di chiusura con codice PIN, la direzione dell'azienda ha scelto per gli sportelli un legno elegante e decisamente adatto all'edificio. Il deposito sci stagionale è uno dei fiori all'occhiello del Warm Springs Lodge recentemente ricostruito.



NUOVI PRODOTTI

IL NOLEGGIO  
DEL FUTURO

SKI SERVICE

NOLEGGIO

DEPOSITO

EASYRENT

BOOTDOCK  
HOTRONIC





© Steurer Systems

## Progetti di deposito 18/19

### AUSTRIA

Bergbahnen Aineck, St. Margarethen im Lungau  
 Hinteregger Christian, Bad Kleinkirchheim  
 Hotel Weißes Rössl, Kitzbühel  
 Löb Joachim, Maria Alm  
 Skiverleih Lederer, Bad Gastein  
 Sport 2000 Herzog, Bramberg  
 Sport Scherz, Donnersbachwald

### SVIZZERA

A-Z Sports & Fashion AG, Saas Fee  
 Bergbahnen Engelberg-Trübsee-Titlis, Engelberg/Ow  
 Bergbahnen Meiringen-Hasliberg AG,  
 Hasliberg Wasserwendli  
 Cesar Sport Express, Saas Fee  
 Do Sports, Grimentz  
 Fam. Leni und Thomas Müller-Julen, Zermatt  
 Familie Norbert Julen, Zermatt  
 Hotel 4 B Development AG, Andermatt  
 Hotel Europe, Zinal  
 Hotel Perren, Zermatt  
 Iris Supersaxo, Saas Fee  
 Kittel architect  
 Mayens De Veysonnaz, Veysonnaz  
 Mountain Resort Real Estate Fund, Lausanne  
 Remontées mécaniques, Zinal  
 Sunstar Hotel Saas Fee, Saas Fee

### ITALIA

Ciminelli Ski, Ovindoli  
 Ermanno Sport Snc, Gressoney La Trinitè  
 Hotel Armentarola, San Cassiano  
 Hotel Belaval, Selva Gardena  
 Hotel Europa, Breuil Cervinia  
 Hotel Gran Ciasa S.A.S., Colfosco  
 Hotel Pfösl, Deutschnofen  
 Hotel Schwarzenstein, Luttach  
 Proloco Di Bolbeno, Borgo Lares  
 Rifugio Friedrich August, Canazei  
 Scuola Sci 5 Laghi, Madonna di Campiglio  
 Ski Line S.R.L., Cesana Torinese  
 Skisalon KG, Olang

### FRANCIA

Creperie Sarl, Montricher Albanne  
 Elevation Alp, Morzine  
 Sacmac, les Karellis  
 Ski technic, La Tania

### ANDORRA

El Torb, Le Pas De La Case

### USA

Jackson'S Base Camp, Park City, UT  
 Taos Ski Valley, Taos Ski Valley, NM  
 The Showpine Lodge, Alta, UT  
 Wintergreen Ski Rental, Wintergreen, VA

### FEDERAZIONE RUSSA

Glk Manzherok AO, Manzherok

### AUSTRALIA

Grimus Ski Centre, Mount Buller

# NUOVO

## Aircleaner OZONOS®

Dispositivo per la rimozione degli odori e la pulizia dell'aria.

Il „generatore di aria fresca“ OZONOS® elimina batteri, virus, germi e odori grazie ad un brevetto innovativo che sfrutta i vantaggi dell'uso dell'ozono. Nonostante l'ozono sia un forte mezzo di ossidazione, svanisce velocemente. Quando l'ozono entra in contatto con odori, batteri, germi o virus,

questi vengono completamente eliminati dall'atomo di ossigeno supplementare. Durante questo processo, anche l'atomo di ossigeno in più viene consumato e non rimane più nulla. La formazione naturale dell'ozono viene copiata nel processo. OZONOS® sfrutta i benefici dell'ozono per fornire aria

pulita, fresca e sana. Basta installarlo e batteri, virus, lieviti e spore di muffa nell'aria e sulle superfici vengono eliminate in modo rapido ed efficace - nei locali di noleggio, nelle officine, nei servizi igienici, nei locali di lavoro e abitazione.

## OZONOS®

- Ideale per ambienti di 50 - 150 m²
- Con lampada UVC 1x8W (durata della lampada circa 10.000 ore di funzionamento)
- Concentrazione di ozono: 0,048 ppm, progettato per un uso 24/7 e quindi innocuo per le persone che si trovano permanentemente nella stessa stanza



## CAPTODOR®

Per il trattamento ecologico di scarponi da sci, ciaspole, caschi e altri dispositivi di protezione durante le attività sportive.

- Non infiammabile, non tossico, non corrosivo
- Biodegradabile, ecologico e di facile utilizzo
- Permette l'eliminazione permanente degli odori attraverso un trattamento profondo





## Easyrent permette di fare di più

Il software a noleggio Easyrent di WINTERSTEIGER convince ogni anno molti clienti che non erano soddisfatti della soluzione software originale. Sono loro stessi a confermare i vantaggi: moduli e interfacce flessibili, supporto stabile, veloce e affidabile. Oltre 1000 licenziatari soddisfatti in tutto il mondo sono sinonimo di qualità e fiducia.



## Il passaggio a Easyrent porta più stabilità

NTC Sport, Oberstdorf

NTC Sport ha deciso di passare al software di noleggio Easyrent e utilizza questo software insieme alle funzioni di gestione della merce, importazione automatica degli articoli, prenotazione del deposito, signature pad per le firme elettroniche e replica dei dati; dispone inoltre di interfacce per le carte di credito, la vendita dei ticket Skidata e la vendita dei ticket per la scuola di sci Waldhart.

Il direttore del negozio Martin Tykal spiega la sua decisione: „Con Easyrent, siamo diventati molto più veloci in termini di processo. Il software

è decisamente più affidabile del nostro precedente sistema e non si sono verificati più guasti. Easyrent facilita il nostro lavoro in diversi ambiti, come la

fatturazione e le statistiche, l'assegnazione alla postazione per la regolazione, ma soprattutto l'importazione automatica degli articoli di vendita“.





## Easyrent in Svizzera

Roger Bayard, Bayard Sport, Zermatt:

„Da quando abbiamo iniziato a utilizzare l'interfaccia Easyrent per i nostri negozi partner, il controllo è diventato più semplice e veloce. Possiamo rilevare in tempo reale lo stato della nostra flotta a noleggio“.



Nico Pesko, Pesko, Lenzerheide:

„Con l'aiuto di Easyrent, posso comunicare con diverse piattaforme di prenotazione contemporaneamente e gestire la fatturazione in modo ottimale in base alle esigenze dei clienti“.



Wolfgang Gruber, Meini Sport & Mode, Laax:

„L'affidabile e intuitiva interfaccia Easyrent per il sistema di gestione delle merci ADVARICS rende il nostro lavoro quotidiano molto più semplice“.



Marco Holzer, Holzer Sport, Bellwald:

„Da quando utilizzo Easyrent, ho sempre avuto a disposizione un partner di supporto affidabile. Veloce, semplice e orientato alla soluzione!“







© stock.adobe.com

**BOOTDOC**  
TUNE YOUR FEET

boot-doc.com  
hotronic.com

## Lo specialista nella personalizzazione di calzature sportive

BOOTDOC è sinonimo di soluzioni personalizzate per il piede in grado di garantire il massimo comfort e prestazioni sportive d'alto livello. BOOTDOC si distingue per i suoi metodi di analisi innovativi e sviluppa prodotti che soddisfano le esigenze di ogni singolo atleta. Atleti alla ricerca costante di nuove sfide e dell'appagamento che solo uno sviluppo incessante può dare.

BOOTDOC li accompagna in questa missione, sostenendo i loro piedi e migliorando così le loro prestazioni.

**HOTRONIC®**  
HEATING SYSTEM

I calzini termici, le solette riscaldabili e gli asciugatori per scarpe e guanti del marchio HOTRONIC completano la gamma di prodotti destinati al cliente finale.



## Scanner 3D per piedi Vandra: offrire un servizio, dimostrare competenza

Intersport Begro Gießen, Marburg e Limburg

Timo Weimar, direttore della filiale di Marburg, si esprime così sui vantaggi dello scanner 3D per piedi: „Il sistema di analisi 3D di BOOTDOC è un ottimo strumento per la vendita di scarponi per i nostri rivenditori specializzati. In modo estremamente veloce e chiaro, siamo in grado di determinare tutti i dati importanti relativi al piede e vendere ai nostri clienti lo scarponcino giusto con la misura perfetta. Lo scanner BOOTDOC consente al nostro personale specializzato di eseguire un'analisi 3D veloce e precisa del piede. Chi lavora in negozio può così limitare la selezione di scarponi da offrire al cliente a 2 o 3 modelli“. La rappresentazione 3D del piede mostra chiaramente al cliente finale che una soletta è indispensabile per migliorare il comfort. Aggiunge: „Servizio e competenza diventano sempre più importanti per il commercio fisico e in quest'ottica lo scanner 3D BOOTDOC è lo strumento perfetto per noi!“



## Clienti soddisfatti al 100% con Autofit

Sporthaus Kaps, Solms

Il professionista del bootfitting Klaus Weber parla così del nuovo sistema di adattamento per solette Autofit: „Dopo la prima stagione con il nuovo sistema BOOTDOC Autofit, abbiamo riscontrato diversi vantaggi rispetto al vecchio sistema di adattamento: grazie alla procedura semplice, veloce e automatizzata, tutti i nostri collaboratori riescono a regolare le solette BOOTDOC con un risultato eccellente. Inoltre, con i clienti soddisfatti al 100% del nuovo sistema Autofit, in questa stagione sono aumentate significativamente anche le vendite di solette, in combinazione con un prezzo medio di vendita più alto“.



NUOVI PRODOTTI

IL NOLEGGIO  
DEL FUTURO

SKI SERVICE

NOLEGGIO

DEPOSITO

EASWENT

BOOTDOC  
HOTRONIC





## Come aumentare le vendite adattando le solette con una macchina automatizzata

Intersport Pilz, Hartberg

Il bootfitting fa parte da diversi anni della vita quotidiana di Sport Pilz nella filiale Intersport di Hartberg. Il negozio dispone dello scanner 3D per piedi Vandra e del nuovo apparecchio per l'adattamento delle solette Autofit. Il responsabile Thomas Bierbauer parla delle sue esperienze.

**WINTERSTEIGER:** Da questa stagione lavorate con la nuova Autofit, che regola automaticamente le solette. Quali sono i vantaggi?

**Thomas Bierbauer:** Utilizziamo Autofit quotidianamente e siamo molto soddisfatti. Prima avevamo solo un paio di cuscini di appoggio. Con questa macchina, il cliente si siede comodamente durante l'adattamento, una condizione decisamente migliore. Naturalmente, anche l'effetto "dimostrazione" gioca un ruolo importante. Altri clienti osservano e vogliono a loro volta provarla. In questo modo, vendiamo più solette. Utilizziamo Autofit principalmente per le solette 3D, che sono anche le più costose.

**WINTERSTEIGER:** Gli altri colleghi come si trovano con Autofit? Avete sperimentato problemi?

**Thomas Bierbauer:** Dopo un breve addestramento, Autofit è molto facile da usare. Una volta apprese le basi, chiunque può utilizzarla, dall'apprendista al collaboratore più



Il responsabile Thomas Bierbauer sul nuovo sistema di regolazione delle solette Autofit

© Bernhard Bergmann

specializzato.

in estate?

**WINTERSTEIGER:** Utilizzate lo scanner 3D per piedi Vandra anche

**Thomas Bierbauer:** Sì, offriamo il servizio di bootfitting anche nella



Da marzo è presente lo scanner 3D Vandra nel reparto running

stagione estiva. Lo scanner sarà presente da marzo nel reparto corsa. Abbiamo allestito una zona di coaching dove eseguiamo un'analisi della corsa su tapis roulant e mettiamo ogni cliente sullo scanner. Questo rende molto più facile argomentare il motivo per cui è necessaria una soletta. I clienti sentono di avere qualcosa che non va nella loro postura, ma solo quando guardano l'immagine capiscono di cosa stiamo parlando. Autofit si trova a 5 metri di distanza, nel reparto escursioni.

**WINTERSTEIGER:** Quanto tempo impiegano questi processi? Ne vale la pena?

**Thomas Bierbauer:** In inverno, quando posso limitare la selezione di scarponi da offrire al cliente a 2 o 3 modelli, il risparmio in termini di tempo è notevole. In estate ciò potrebbe richiedere più tempo, ma riesco a realizzare più vendite, con la vendita supplementare di solette, e il cliente ne trae beneficio.

Vale la pena ricordare anche che il

bootfitting è un'importante vantaggio che ci permette di distinguerci dal commercio online. Su Internet il cliente non può farsi adattare la soletta! Se si comprende il bootfitting, tutto viene di conseguenza. Ad esempio, da noi si presentano anche clienti con scarpe da lavoro pesanti che ci chiedono di adattare la soletta.

**WINTERSTEIGER:** Grazie mille per l'interessante intervista!

NUOVI PRODOTTI

IL NOLEGGIO DEL FUTURO

SKI SERVICE

NOLEGGIO

DEPOSITO

EASY/RENT

BOOTDOC HOT TONIC



## Centrale:

**Austria:** WINTERSTEIGER AG, 4910 Ried, Dimmelstrasse 9,  
Tel.: +43 7752 919-0, Fax: +43 7752 919-52, [sports@wintersteiger.at](mailto:sports@wintersteiger.at)

### Per i clienti tedeschi:

Tel.: +49 3628 66399 1970, Fax: +49 3628 66399 1973

## Gruppo internazionale:

**Francia:** SKID-WINTERSTEIGER S.A.S.,  
Parc d'Activités Alpespace - 102 voie Gallée,  
73800 Ste. Hélène du Lac, Tel.: +33 479 25-1160,  
Fax: +33 479 25-1161, [office@skid-wintersteiger.com](mailto:office@skid-wintersteiger.com)

**Italia:** WINTERSTEIGER Italia s.r.l., 39036 Badia (BZ),  
Fraz. La Villa - Strada Ninz 82, Tel.: +39 0471 844 186,  
Fax: +39 0471 188 1664, [info@wintersteiger.it](mailto:info@wintersteiger.it)

**Canada:** WINTERSTEIGER Inc., CDN-Laval Q.C. H7L 5A1,  
964 Bergar Street, Tel.: +1 450 663 7800, Fax: +1 450 663 2896,  
[info@canada.wintersteiger.com](mailto:info@canada.wintersteiger.com)

**Russia:** OOO WINTERSTEIGER, Krzhizhanovsky Str. 14, Build. 3,  
117218 Moscow, Russia, Tel.: +7 495 645 84 91,  
Fax: +7 495 645 84 92, [office@wintersteiger.ru](mailto:office@wintersteiger.ru)

**Svizzera:** WINTERSTEIGER Schweiz AG, 6331 Hünenberg,  
Chamerstrasse 44, Tel.: +41 41 780 23 22, Fax: +41 41 780 23 90,  
[office@wintersteiger.ch](mailto:office@wintersteiger.ch)

**USA:** WINTERSTEIGER Inc., 4705 Amelia Earhart Drive,  
Salt Lake City, UT 84116-2876, Tel.: +1 801 355-6550,  
Fax: +1 801 355-6541, [mailbox@wintersteiger.com](mailto:mailbox@wintersteiger.com)

**Foto:** PALE-Manuel, Steurer Systems, Manfred Felder, Photoart  
Reifmüller, Christian Wöckinger, Klemens Klinger, Fotostudio Heuser,  
STUDIO2MEDIA, Sport65, Intersport Begro, eafoto.at, ffb-photo.com,  
HOTEL BERGFRIED TUX, Bernhard Sport, Tirol Lodge Ellmau, Bernahrd  
Bergmann, Adobe Stock, Shutterstock, WINTERSTEIGER AG.