



Seedmech

# THINK PLANT BREEDING.

 **WINTERSTEIGER**  
Thinking about tomorrow.





**We accelerate global  
seed development to  
secure sustainable  
farming.**

---

# Überlegene Feldversuchstechnik.

## Vertrauen Sie auf den Weltmarktführer.

Die landwirtschaftliche Forschung und mit ihr das Feldversuchswesen stehen vor großen Herausforderungen: Klimawandel, globales Bevölkerungswachstum, Bioenergie und Bodenerosion sind nur einige von vielen brisanten Fragen, auf die überzeugende Antworten gefragt sind.

Antworten, die höchste Problemlösungskompetenz sowie modernste Technik voraussetzen. Die Devise dabei muss lauten: noch präziser, zuverlässiger, leistungsstärker. Und noch mehr kundenspezifische Flexibilität. Alles Anforderungen, deren konsequente Erfüllung WINTERSTEIGER zur weltweiten Nummer 1 in der Feldversuchstechnik gemacht hat.

### Inhalt:

WINTERSTEIGER im Zeitraffer	5
Produktprogramm Datenmanagement, Bonitur, Düngung und Pflanzenschutz	7
Produktprogramm Ernte	8
Produktprogramm Aussaat	10
Produktprogramm Laboraufbereitung	12
Höchste Qualität	14
Kundenspezifische Lösungen	16
Weltweiter Vertrieb und Service	18
Referenzen und Partner	20
WINTERSTEIGER. Ein Global Player	22





## Our Mission.

We serve our customers by providing an innovative environment to enable fast and efficient plant breeding.



## Our Vision.

SEEDMECH offers complete solutions for the entire seed development process. With our application knowledge and proactive services, we delight our worldwide customers along their entire value chain. We provide high quality solutions and help to fulfill the automation and data management needs through constant evolution.

# Von Maschine 1 zur weltweiten Nummer 1.

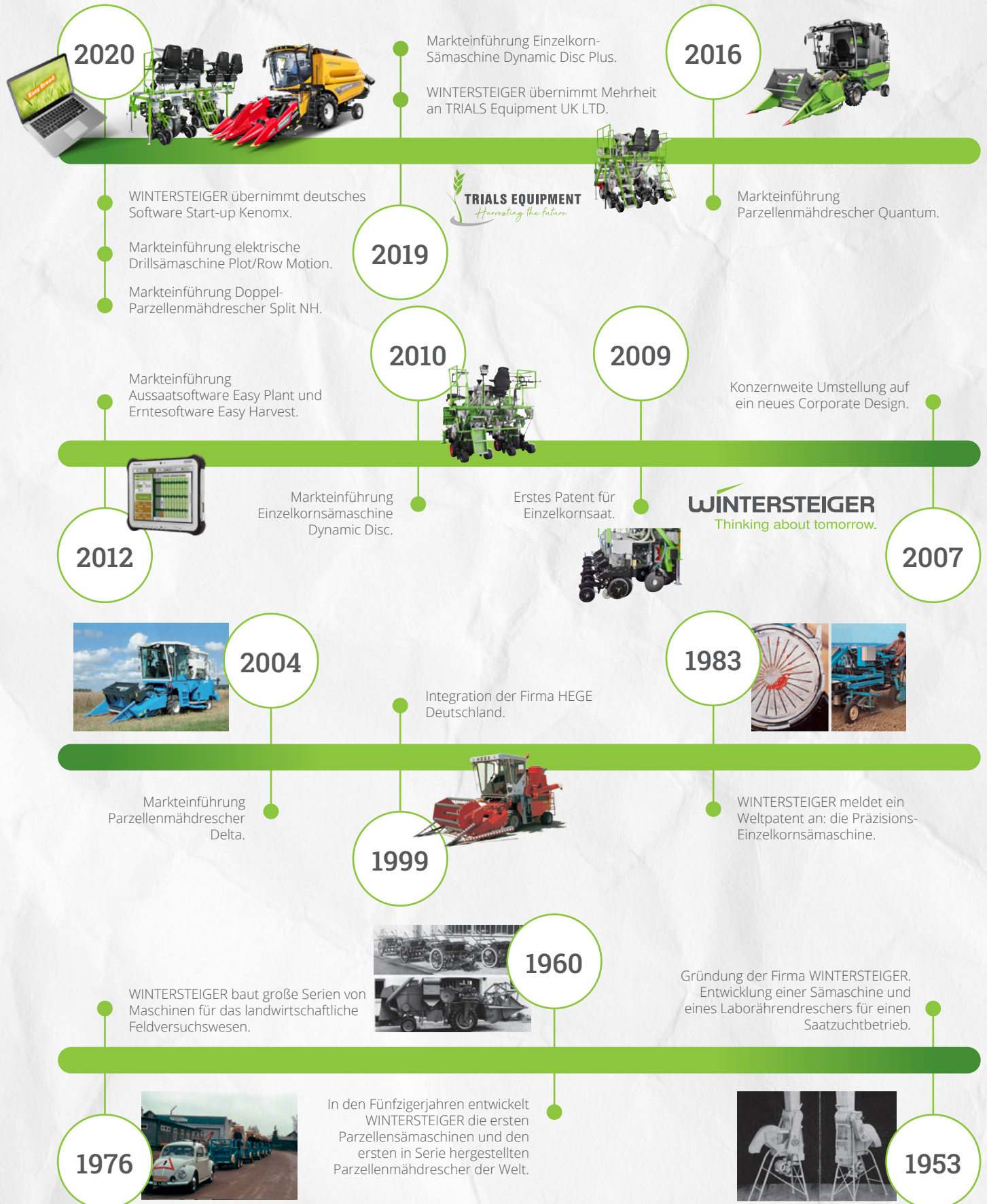
Die Geschichte von WINTERSTEIGER beginnt im Jahr 1953 mit der Maschine 1: eine einfache Sämaschine. Schon damals wusste WINTERSTEIGER um die Bedeutung von Präzision, Zuverlässigkeit, Leistungsstärke und kundenspezifischer Flexibilität. An diesen Prioritäten hat sich bis heute nichts geändert. Wenngleich die Technik seit damals eine rasante Entwicklung genommen hat, angetrieben von 8 % des Umsatzes, die WINTERSTEIGER jedes Jahr in Forschung und Entwicklung investiert.

Heute kann WINTERSTEIGER ein integriertes Produktprogramm rund um das Feldversuchswesen anbieten, das den gesamten Kreislauf von der Aussaat über das Datenmanagement bis zur Ernte umfasst. Entwickelt von erstklassigen Mitarbeiter:innen, gefertigt mit absoluter Spitzentechnologie, nachgefragt von den renommiertesten und erfolgreichsten Unternehmen und Institutionen auf der ganzen Welt.





# WINTERSTEIGER im Zeitraffer.



# Komplett- anbieter.





# Volles Programm für Datenmanagement, Bonitur, Düngung und Pflanzenschutz.

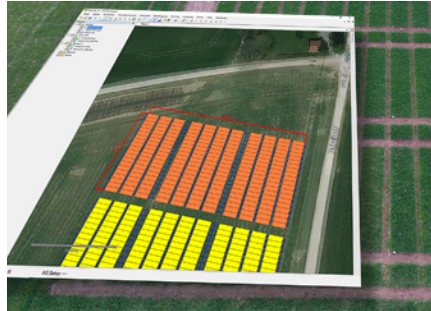
## Easy Breed

Flexible Softwarelösung für den gesamten Züchtungsprozess.



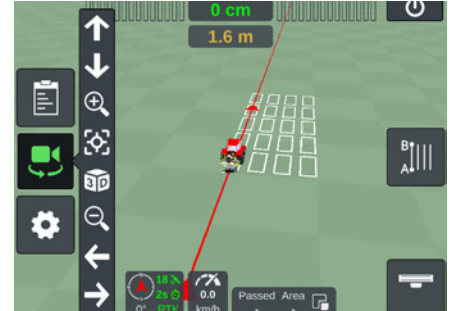
## WINTERSTEIGER MiniGIS 2

Exakte Parzellenplanung für präzise und effiziente Umsetzung.



## Geo Link

Flexible GPS-Anbindung für maximale Genauigkeit Ihrer Sämaschine.



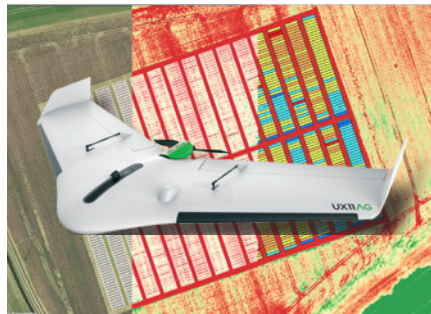
## Easy Plant / Easy Harvest

Software für eine einfache Feldplanerstellung und Durchführung der Aussaat und Ernte.



## Delair Bonitur

Delair UX11 AG Langstreckendrohne und Alteia Plattform.



## Wiegesysteme

Zur Messung von Gewicht, Feuchtigkeit und Hektolitergewicht.



## NIRS-Analyse

Nahinfrarot-Spektroskopie Systemlösung zur Erntegutanalyse.



## Hege 30

Traktormontierte Feldspritze zum Ausbringen von Flüssigpräparaten wie Pflanzenschutzmitteln und Flüssigdüngern auf Versuchspartellen.



## Plot Spreader

Bandkopf-Parzellendüngerstreuer für exakteste Düngerversuche mit eMotion Steuerung.



# Volles Programm für eine rasche Ernte.

## Parzellenmähdrescher

### Quantum Pro

Parzellenmähdrescher im oberen Leistungssegment für die hohen Anforderungen des modernen Feldversuchswesens.



### Quantum Plus

Parzellenmähdrescher im mittleren Leistungssegment für die hohen Anforderungen des modernen Feldversuchswesens, vom Zuchtgarten bis hin zu Ertragsprüfungen.



### Quantum Core

Einstiegsmodell im mittleren Leistungssegment für das moderne Feldversuchswesen, vom Zuchtgarten bis hin zu Ertragsprüfungen.



### Split NH

Leistungsstarke Ernte von zwei Parzellen in einem Arbeitsgang.



### Classic Plus

Parzellenmähdrescher für die vermischungsfreie Ernte der Generationsbereiche F3 bis zu Vorvermehrungen.



## Stationärdrescher

### Classic ST

Stationärer Mähdrescher für alle druschfähigen Kulturen.



## Sonstige Erntemaschinen

### Cibus TRM

Traktormontierter Parzellenernter für Silomais und Energiepflanzen.



Detaillierte Beschreibungen finden Sie unter [www.wintersteiger.com](http://www.wintersteiger.com) oder fordern Sie bitte unsere Einzelprospekte an.



Über 70 Jahre Erfahrung und mehr als  
4.000 verkaufte Parzellenmähdrescher  
sind ein eindrucksvoller Beweis für  
die Kompetenz von WINTERSTEIGER.





# Volles Programm für eine präzise Aussaat.

## Einzelkornsämaschinen

### Dynamic Disc Plus

Leistungsstarke, traktormontierte Multi-Crop Einzelkornsämaschine.



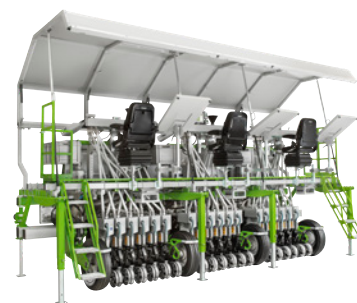
### Dynamic Disc Plus 8R

8-reihige Pulltype Einzelkornsämaschine für maximale Schlagkraft.



### Dynamic Disc Plus 18R

18-reihige Einzelkornsämaschine zur gleichzeitigen Aussaat von drei je 6-reihigen Parzellen.



## Drillsämaschinen

### Plot Motion

Parzellendrillsämaschine mit elektrischem Sääntrieb.



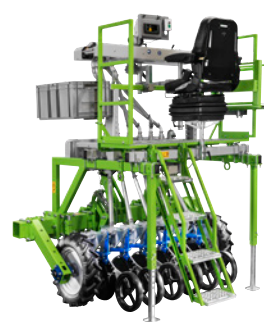
### Plot Motion S

Leichtbauvariante basierend auf dem Rahmensystem der Plotseed S und Säsystem der Plot Motion mit einem Gesamtgewicht ab 650 kg.



### Row Motion

Einzelreihensämaschine mit elektrischem Sääntrieb.



### Plot / Row Motion

Kombinierte Parzellendrill- und Einzelreihensämaschine mit elektrischem Sääntrieb.



### Plotseed S

Leichte traktormontierte Parzellensämaschine für die Drillsaat.



### Rowseed S

Leichte traktormontierte Einzelreihensämaschine für die Drillsaat von Einzelähren.



Detaillierte Beschreibungen finden Sie unter [www.wintersteiger.com](http://www.wintersteiger.com) oder fordern Sie bitte unsere Einzelprospekte an.



# Kostbares Korn verdient eine behutsame Aussaat.

## Geräteträger

### Tool Carrier

Trägerfahrzeug für alle WINTERSTEIGER Sämaschinen für Aussaat, Düngung, Pflanzenschutz und zur Bodenbearbeitung.



## Drillsämaschine handgeschoben

### Rowseed 1 R

Handgeschobene Sämaschine für die Aussaat aller Saatgutarten in Einzelreihen.



# Volles Programm für Laboraufbereitung.

## LD 350

Stationärdrescher für alle druschfähigen Fruchtsorten.



## LD 180

Stationärdrescher vorwiegend für Getreide und feinkörnige Fruchtsorten.



## Hege 16

Laborähndrescher für den Drusch von Getreide, Reis, Erbsen und feinkörnigem Saatgut.



## LS 230

Labormaisrebler für die schonende und vollkommene Reibelung von Körnermais.



## Hege 11

Feucht-Beizgerät zum Beizen von kleinen Saatgutmengen (20 – 3000 g).



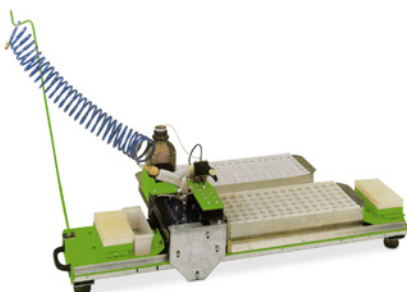
## Hege 14

Feucht-Beizgerät zum Beizen größerer Saatgutmengen (bis zu 15 kg).



## Hege 12

Feucht-Beizgerät zum Beizen von Saatgut in Kammer-Magazinen.



## Hege 44

Labor-Häcksler zum Häckseln von Futterpflanzen im Versuchswesen, wie z.B. sämtliche Klee- und Gräserarten, Luzerne oder Zwischenfruchtpflanzen.



## Hege 6

Probenteiler zum Teilen von Saatgut in Tüten oder Schalen.



Detaillierte Beschreibungen finden Sie unter [www.wintersteiger.com](http://www.wintersteiger.com) oder fordern Sie bitte unsere Einzelprospekte an.



### Hege 7

Probenteiler zum Teilen von Saatgut in Kammer-Magazine.



### MLN

Probenreiniger für alle Saatgutarten.



### SLN

Probenreiniger und Probensortierer für alle Saatgutarten.



### Seed Count R-60+

Saatenzählgerät mit höchster Geschwindigkeit, Genauigkeit und Flexibilität, speziell entwickelt für die Saatgutforschung.



### Seed Count R-25+

Saatenzählgerät mit höchster Geschwindigkeit, Genauigkeit und Flexibilität, speziell entwickelt für die Saatgutforschung.



### Seed Count S-60+

Saatenzählgerät mit höchster Geschwindigkeit und Genauigkeit für eine automatische Berechnung des Tausendkorngewichts.



### Seed Count S-25+

Saatenzählgerät mit höchster Geschwindigkeit und Genauigkeit für eine automatische Berechnung des Tausendkorngewichts.



### Seed Count & Fill S-60+

Saatenzähl- und Abfüllgerät mit höchster Geschwindigkeit und Genauigkeit.



### Seed Count S-JR

Saatenzählgerät mit höchster Genauigkeit für feinkörnige Fruchtarten bis 4 mm.



# Höchste Qualität.

---





Qualität „MADE IN AUSTRIA“



Eigene Entwicklungsabteilung



Herstellung im Haus



Testcenter für geprüfte  
Qualität

## WINTERSTEIGER entwickelt sich täglich weiter.

WINTERSTEIGER investiert jährlich mehr als 8 % seines Umsatzes in Forschung und Entwicklung. Denn nur mit konsequenter Entwicklungsarbeit ist es möglich, den Erfolg für unsere Kunden nachhaltig abzusichern.



## Führende Qualität kennt keine Kompromisse.

Qualitätsversprechen haben nur dann einen Wert, wenn sie auch eingehalten werden. Umso anspruchsvoller ist es daher, diese Zusicherung mit jedem einzelnen Produkt abzugeben. Genau das tut WINTERSTEIGER. Ein ebenso umfangreiches wie kompromissloses Qualitätssicherungskonzept macht es möglich.





# Kunden- spezifische Lösungen.

---



- Eigenes Entwicklerteam
- Werkstatt für Sonderlösungen in Ried
- Kleinserienfertigung in England (TRIALS Equipment)



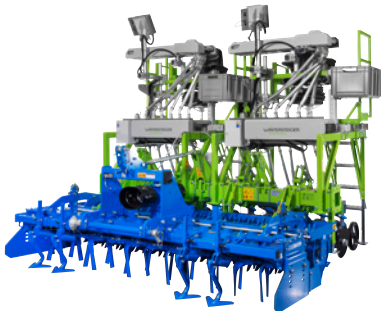
# WINTERSTEIGER realisiert Ihre Lösung.

Neben der Neuentwicklung und der ständigen Maschinenverbesserung sind individuelle Kundenanforderungen ein wichtiger Teil der Entwicklungsarbeit. WINTERSTEIGER hat dafür ein eigenes Entwicklerteam aufgestellt, das an der Umsetzung von speziellen Kundenprojekten arbeitet. In den letzten 3 Jahren konnten wir mehr als 100 Einzellösungen erfolgreich umsetzen!



## Row Motion

Drillsämaschine mit Kreiselegge.



## Quantum Plus

Parzellenmähdrescher mit Sonnenblumen-vorsatz.



## Quantum Plus

Parzellenmähdrescher mit integrierter Strohwaage.



## Quantum Pro

Parzellenmähdrescher mit Raupenlaufwerk.



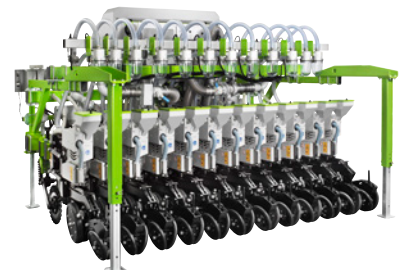
## Split

8-reihiger Sonnenblumenvorsatz.



## Dynamic Disc Plus 12R

Einzelkornsämaschine mit feldplanspezifischer Einzelreihenabsaugung für Großparzellenversuche.



# Weltweiter Vertrieb & Service.

---

- 15 eigene Service- und Vertriebsstandorte
- 30 Repräsentanzen weltweit
- Mehr als 50 Kundendiensttechniker weltweit



# Die Auslieferung ist erst der Beginn der Begleitung.

Der beste Zeitpunkt, um die Qualität einer Investition zu bewerten, sind die vielen Jahre nach der Auslieferung. Aus diesem Grund hat WINTERSTEIGER ein weltweites After-Sales-Service etabliert.

## Inbetriebnahme und Schulung

Beides garantiert WINTERSTEIGER durch seine Experten weltweit und selbstverständlich vor Ort.

## Proaktive Instandhaltung

Wartung und der vorbeugende Tausch von vordefinierten Verschleißteilen zu vorfixierten Zeiten beseitigen Probleme, bevor sie entstehen.

## Help-Desk-Bereitschaftsdienst

Mit diesem Service unterstreichen wir unseren hohen, weltweiten Serviceanspruch für unsere Partner. Das garantiert erstklassige Unterstützung auch außerhalb unserer Geschäftszeiten.

## Starkes Kundendienstteam

Ein großes Team an bestens ausgebildeten Servicemitarbeitern kümmert sich flächendeckend um:

- Aufstellung und Inbetriebnahmen
- Schulungen
- Vorbeugende Wartungen
- Umbauten
- Modifikationen
- Störungsbehebung
- Reparaturen
- Online Support
- Rasche Ersatzteil-Versorgung

## Intensive Schulungen und Trainingskurse

WINTERSTEIGER veranstaltet regelmäßig Schulungen und Trainingskurse für das Bedienpersonal, entweder direkt vor Ort, in unserem Stammhaus in Österreich oder einer der weltweiten Vertretungen. Sie sind die Basis für eine einwandfreie Beherrschung der Maschine und für einen störungsfreien Einsatz. Dies hilft Standzeiten zu vermeiden und spart Kosten. Sowohl die WINTERSTEIGER Servicetechniker als auch die Servicetechniker unserer Vertretungen erhalten ständig Weiterbildung und Produktinformation bezüglich Neuentwicklungen.



# Referenzen & Partner.

---



Bayer



**CORTEVA™**  
agriscience



**CIMMYT**



**PANNAR®**

**BASF**  
We create chemistry

**syngenta**

**Limagrain**  
from earth to life

**agresearch**  
āta mātai, mātai whetū

**Golden West**

**Staphyt**  
Tomorrow happens together

**SAATEN UNION**

**ICARDA**  
Science for resilient livelihoods in dry areas

**ANTEDIS**



**Cargill®**



**KWS**



# Kunden, die uns ihr Vertrauen schenken.

„Durch die hohe Leistungsfähigkeit und Zuverlässigkeit der Maschinen von WINTERSTEIGER sind wir in der Lage, unsere vielseitigen Versuche schnell, effizient und mit hoher Qualität zu bearbeiten.“

**Gernot Renner,**  
Geschäftsführer BioChem agrar GmbH,  
Gerichshain, Deutschland



„Unsere Entscheidung für das Unternehmen WINTERSTEIGER hatte mehrere Gründe: das hohe Know-how bei landwirtschaftlichen Versuchsmaschinen, die Präzision der Produkte sowie die sehr bekannte Marke, welche weltweit einen sehr guten Ruf genießt.“

**Antonia Invascu, Direktorin**  
State Institute for Varieties Testing  
and Registration, Bukarest, Rumänien



„Als staatliches Prüfzentrum schätzen wir die Zusammenarbeit mit WINTERSTEIGER sehr. Wir nutzen intensiv die hochqualitativen Produkte für unsere Forschung in Polen.“

**Prof. Dr. Edward S. Gacek, General Director**  
Research Centre for Cultivar Testing,  
Słupia Wielka, Polen



„Wir waren sehr beeindruckt, wie gut die Einzelkornsämaschine Monoseed B in unterschiedlichsten Bedingungen arbeitet.“

**Paul Hurst, Mechanisation Manager**  
Elsoms Seeds, Spalding/Lincolnshire,  
England



„Unser Institut verwendet sämtliches Equipment von WINTERSTEIGER, angefangen vom Feuchtbeizgerät Hege 11 bis zu den Parzellenmähdreschern Classic, Delta und Quantum. Unsere Erfahrung hat gezeigt, dass WINTERSTEIGER die besten Maschinen und Geräte für Feldversuche und auch den besten Kundenservice im Vergleich zu anderen Unternehmen am Markt bietet.“

**Prof. Dr. Alexander Romanenko,**  
Direktor, Krasnodar State Agricultural  
Institute, Krasnodar, Russland



„Als ein in Europa führendes Dienstleistungsunternehmen im Feldversuchswesen haben wir die langfristige Entscheidung getroffen, mit WINTERSTEIGER zusammenzuarbeiten. Die Gründe dafür liegen in der hohen Qualität der Produkte, der einfachen Transportierbarkeit der Maschinen sowie der raschen Reaktion bei der Lieferung von Ersatzteilen und beim Kundenservice. Neben 14 Parzellenmähdreschern und 15 Sämaschinen haben wir vor kurzem unsere Flotte mit einem Parzellenmähdrescher Quantum erweitert.“

**Yves Bonnavé, Einkaufsleiter**  
Staphyt, Inchy en Artois,  
Frankreich



# WINTERSTEIGER. Ein Global Player.

Die WINTERSTEIGER AG ist eine international aufgestellte Maschinen- und Anlagenbaugruppe, die sich seit ihrer Gründung 1953 als innovativer Lösungsanbieter für Kunden in technisch anspruchsvollen Nischenmärkten eine führende Position erarbeitet hat. Die Geschäftsfelder der Unternehmensgruppe umfassen:

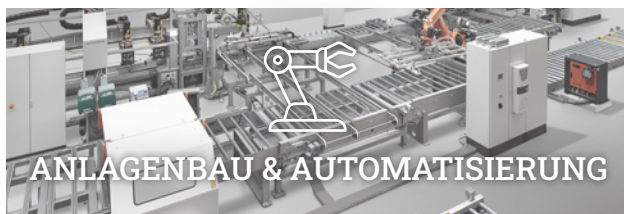
## Division SEEDMECH



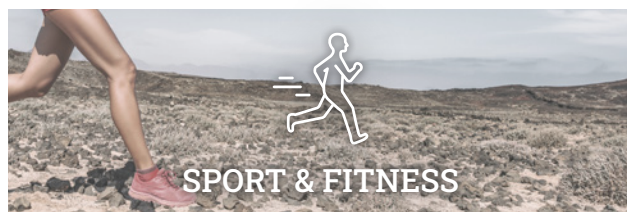
## Division METALS



## Division WOODTECH



## Division SPORTS







# JOIN US ON LINKEDIN

Werde Teil der grünen WINTERSTEIGER Welt.





