

WINTERSTEIGER NEWS

First Class
WINTERSTEIGER
Ski & Board Tuning

DIGITALIZ- ZAZIONE

**Il noleggio del futuro
raggiunge il Nordamerica**

MEGA FLAGSHIP STORE

**Skiservice come
attrazione per i clienti**

COMFORT E DESIGN

Mai più sci trascinati di sera,
mai più scarponi freddi al mattino

1500

MACCHINE AUTOMATIZZATE

Festeggiamo la 1500^a
macchina automatizzata!

AUTOFIT

Una storia di successo

COPENHILL

La stazione sciistica
più pazza del mondo

BIKE SERVICES

**Pulizia, stoccaggio,
gestione**

Skiservice va

MOBILE!

PROGETTO PILOTA IN NORVEGIA

2020

WINTERSTEIGER NEWS

2020

Gentili partner WINTERSTEIGER,

per la maggior parte di noi le ultime settimane o gli ultimi mesi sono stati pieni di incertezza, accompagnati da massicce restrizioni a livello globale. Molto lentamente, il mondo si è svegliato nuovamente dal lungo "letargo invernale" e non solo i negozi di materiali edili o i parrucchieri sono stati presi d'assalto, ma anche molti negozi di articoli sportivi hanno registrato un buon afflusso di clienti. L'umanità ora guarda il mondo con occhi diversi e l'esercizio fisico all'aria aperta assumerà probabilmente un significato diverso rispetto a prima. Le grandi città stanno ora iniziando a riflettere più a fondo sul tema della "bicicletta come mezzo di trasporto" e sono pronte a sviluppare nuovi concetti di mobilità.

Sfruttiamo questo cambiamento come opportunità e vediamo i possibili effetti positivi sul commercio al dettaglio di articoli sportivi. Più che mai, la consulenza personale svolgerà un ruolo essenziale e sarà incentrata sul servizio e sulla qualità. Gli sport invernali riprenderanno dalla stagione 2020/21 e ogni rivenditore deve prepararsi tenendo conto delle nuove condizioni quadronel miglior modo possibile, come sempre.

Siamo in ogni caso ben preparati e quindi prepareremo misure importanti ed essenziali affinché l'attività di noleggio sci sia conforme alle linee guida Corona. Inoltre siamo stati in grado di portare nuovi spunti all'ISPO di quest'anno con la nuova macchina automatica Scout sdp, il nuovo Flexframe per i sistemi di deposito Easystore e il nuovo sistema di bloccaggio Quickfix per il noleggio sci. Il nostro marchio commerciale BOOTDOC offre ora un nuovo design e con i calzini termici HOTRONIC Surround forniamo un calore "completo".

Alcuni sono rimasti sorpresi dall'inizio della nuova attività con la divisione BIKE SERVICES. Consideriamo questo settore come una garanzia per il futuro e ci impegneremo a fondo affinché il marchio WINTERSTEIGER sia conosciuto non solo come leader mondiale nel settore dello skiservice/noleggio, ma anche per le future soluzioni relative al mondo della bicicletta. A breve vi informeremo sul progetto BIKE ROADSHOW in autunno in una newsletter speciale.

Auguro a tutti tanta salute e una stabilizzazione della situazione economica. Saluti sportivi!

Daniel Steininger

Direttore commerciale settore SPORTS

INDICE

Nuovi Prodotti 4

Igiene e sicurezza	5
Scout sdg	6
Easystore Flexframe	7
Bike Services	8
Quickfix	10
BOOTDOC Heat Socks Comfort Surround	12
BOOTDOC Solette, Scarpette ad Iniezione	13
BOOTDOC AUTOFIT BT	14

Il Noleggio del futuro 16

Sportshop Skiworld Holzner, Obertauern	17
Intersport Frühstückl, Obertauern	17
Sportshop Skirent Lachtal, Schönberg-Lachtal	18
Deep Powder House, Alta, Utah	20

Ski service 22

Sportalm Bayrischzell – Salomon Shop & Verleih	22
Sport-Alm Sport Schwarz, Berwang	24
Feel Free Snow-Fun Center, Hochötz	26
Sport4You, Sölden	27
„Copenhill“, la collina di Copenaghen	28
Sport Hochleithner, Bad Wimsbach	30
Stefan's Bredlwerkstatt, Lappersdorf	31
A.S Adventure, Belgio	32
Intersport Tscherne, Graz	34
Sporthaus Göpfert, Dresda	35

Skiverleih Sportcenter, Zell am Ziller	36
Sport Schober, Bad Gastein	37
Amirsoy Resort, Uzbekistan	38
Skitreff, Nellingen	39
Partner esclusivo dell'“Atomic Pro Center”	42
Squadra di sci alpino Land Rover, Copper Mountain	43
Mobile Skiservice, Norvegia	44
Servizio racing su ruote	45
Sci indoor SNØ	46

Noleggio 48

Skiverleih Garmisch Zugspitze	48
The Hub, Les Gets	50
ISTA Skiarea, Cortina	52
Lefay Resort & SPA Dolomiti	53
Bründl Sports Planet Planai	54

Deposito 56

Tauplitz Bergbahnen GmbH, Bad Mitterndorf	56
Intersport Kitzsport, Kirchberg, Tirol	58
****S Boutique Resort Obermühle, Garmisch-P.	60
Restaurant Casa Rustica, Grächen	61
Wasescha Sport, Savognin	61

BOOTDOC & HOTRONIC 64

Bob Skinner's Ski & Sport, Newbury	65
AUTOFIT, una storia di successo	66
BOOTDOC Heroes	67

COVID-19, una malattia dalle molte incognite

Intervista con Daniel Steininger, Direttore commerciale settore SPORTS

Il coronavirus e il suo enorme impatto sul tempo libero, sull'economia e su tutti i settori che prevedono assembramenti di persone pongono enormi sfide alla società. Daniel Steininger, direttore della divisione SPORTS, spiega come WINTERSTEIGER si prepara alla prossima stagione.

WINTERSTEIGER: Gli effetti del coronavirus sono attualmente difficili da valutare. Può comunque esprimersi sui possibili effetti sul noleggio sci?

Daniel Steininger: Poiché le condizioni generali e le linee guida cambiano ogni 2 settimane, non è ancora possibile prevedere quali saranno gli effetti del coronavirus e delle relative misure sul noleggio sci. Senza dubbio ci saranno delle modifiche al processo di noleggio, ma non sappiamo ancora in che modo cambieranno o dovranno cambiare le cose.

WINTERSTEIGER: In quale direzione si sta muovendo WINTERSTEIGER?

Daniel Steininger: Noi di WINTERSTEIGER ci stiamo preparando con il massimo impegno per sviluppare soluzioni personalizzate per le più svariate condizioni. Questo riguarda il tema del distanziamento sociale, ma anche le misure di disinfezione per vari prodotti (abbigliamento, scarponi, caschi) o l'assembramento di persone in luoghi chiusi. Quale sarà il numero massimo? WINTERSTEIGER for-

nirà soluzioni personalizzate sulla base di tutte queste regole e restrizioni, sia con sistemi elettronici di guida per i clienti come Easygate, lo scanner 3D per piedi Vandra per ridurre la necessità di prova degli scarponi o la regolazione senza contatto degli attacchi Sizefit, sia con disinfettanti o prodotti per la purificazione dell'aria. Nel corso dei prossimi mesi presenteremo altri prodotti relativi alle misure igieniche nel noleggio sci.

WINTERSTEIGER: Che cosa consiglia ai clienti WINTERSTEIGER? Come devono prepararsi?

Daniel Steininger: Sconsigliamo decisioni affrettate, ovvero l'acquisto di prodotti o soluzioni singole e la loro integrazione nel processo di noleggio. Un approccio unitario è importante e le condizioni quadro da parte del governo non sono ancora state definite.

È necessario prestare attenzione anche ai prodotti già disponibili sul mercato: la promessa di alcuni prodotti in termini di effetto disinfettante spesso non viene mantenuta. Noi di WINTERSTEIGER stiamo

attualmente lavorando a uno studio scientifico. In collaborazione con istituti ufficialmente riconosciuti, i nostri prodotti sono in fase di analisi e test per confermare l'effetto disinfettante. Prevediamo che le analisi e i test saranno completati entro la fine di giugno. Sarà questo il momento giusto per intervenire sulle apparecchiature e utilizzare correttamente prodotti e soluzioni.

WINTERSTEIGER: Anche la ditta Steurer si sta adeguando?

Daniel Steininger: Ovviamente anche Steurer si sta adeguando! Presso la sede di Altsch gestiamo insieme a Steurer un centro di competenza per l'asciugatura e la tecnologia di igienizzazione, disponiamo quindi delle risorse per effettuare analisi e test preliminari al fine di ottenere la certificazione da istituti ufficialmente riconosciuti.

WINTERSTEIGER: Per finire, che cosa vuole dire ancora ai clienti?

Daniel Steininger: In linea di principio, dobbiamo partire dal presupposto che verranno introdotti nuovi processi e nuove regole. Quali

saranno nel concreto lo capiremo solo nel corso dell'anno. Questo significa però che dovremo reagire rapidamente e WINTERSTEIGER e il team di vendita saranno a disposizione per fornire consulenza e i

prodotti più adatti.

Per ora, consigliamo ai nostri clienti di prendersi il loro tempo e speriamo che si affidino a WINTERSTEIGER come fornitore di soluzi-

oni globali. Stiamo lavorando con grande impegno sul tema delle misure igieniche e presenteremo le relative soluzioni a tempo debito.

NUOVI PRODOTTI

IL NOLEGGIO DEL FUTURO

SKI SERVICE

NOLEGGIO

DEPOSITO

BOOTDOC HOTRONIC

Prodotti e soluzioni

per una maggiore igiene e sicurezza nel noleggio sci

Aircleaner OZONOS®

Dispositivo per la rimozione degli odori e la pulizia dell'aria.



Sizefit

Per la regolazione del collegamento senza contatto



Istruzioni per la manipolazione

Guida alla disinfezione professionale



Easyfresh

Disinfezione scarponi e caschi.



Captodor

Per il trattamento ecologico di scarponi da sci, ciaspole, caschi e altri dispositivi di protezione durante le attività sportive.



Software a noleggio Easyrent

Indicare le misure igieniche sui monitor e sugli scontrini e dirigere il flusso dei clienti con il modulo Easygate



BOOTDOC 3D Scanner Vandra

Per il minor numero possibile di prove di scarpe





wintersteiger.com/
scoutsdp

Scout sdp

Scout con tre moduli di lavorazione.

La stazione di servizio automatica Scout, che grazie alla sua struttura compatta è adatta anche per laboratori di piccole dimensioni, si è affermata con grande successo sul mercato: dalla sua introduzione avvenuta nel 2017, oltre 100 clienti hanno già investito in questa macchina dotata di due moduli (mola e disco). Oltre a questa Scout sd, WINTERSTEIGER ha sviluppato anche una macchina a 3 moduli Scout sdp. Grazie all'ampliamento con il modulo lucidatura, il cliente ottiene una lamina inferiore perfetta, senza dover rilavorare lo sci. Il modulo lucidatura è ottimizzato per il modulo disco e l'angolo della lamina inferiore desiderato può essere regolato in modo facile e preciso.





wintersteiger.com/
easystore

Easystore Flexframe

Soluzioni su misura – una risposta per ogni esigenza.

Flexframe” è il nuovo sistema che consente ai rivenditori di articoli sportivi di riorganizzare in qualunque momento i propri carrelli di deposito per sci, snowboard, biciclette e molti altri articoli sportivi: che sia per la stagione estiva o invernale, per un anniversario aziendale o per una campagna pubblicitaria particolare, i frontali stampati sono facili e veloci da sostituire. Questo apre ai clienti numerose possibilità per mettere in pratica idee di marketing creative.

NUOVI PRODOTTI

IL NOLEGGIO
DEL FUTURO

SKI SERVICE

NOLEGGIO

DEPOSITO





wintersteiger.com/
bikeservices

Bike Services

Pulire, immagazzinare e gestire.

La sorpresa in occasione dell'ISPO 2020 è riuscita: Bike Services era il nome di uno stand espositivo accanto allo stand principale di WINTERSTEIGER. Al suo interno sono stati presentati in anteprima i settori in cui WINTERSTEIGER si espanderà nel prossimo futuro. Cosa significa "Bike Services"? Questa parola deriva dai nostri punti di forza e baseremo i nostri servizi proprio su questo: costruire macchine, fornire un supporto di prima classe per il commercio al dettaglio specializzato di articoli sportivi e creare soluzioni interessanti per diversi gruppi di clienti.

Le biciclette di alta qualità richiedono una pulizia di alta qualità!

Ci stiamo concentrando sul tema della pulizia delle biciclette con il lancio dell'apposita macchina WINTERSTEIGER e la vendita di tutti gli accessori. Questo argomento non riguarda solamente i nostri clienti. Anche i distributori di biciclette a noleggio e diverse officine

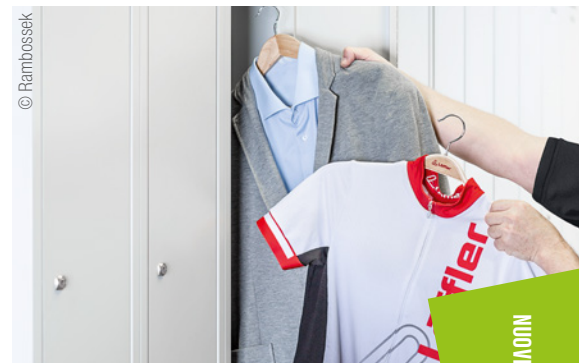
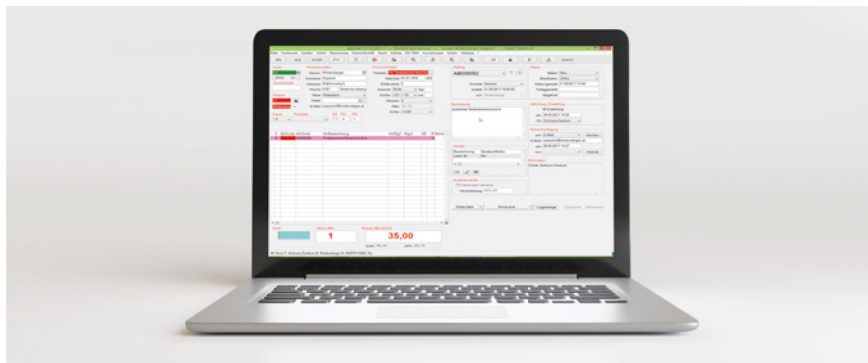
di riparazione per biciclette hanno segnalato una concreta necessità di queste macchine, in quanto il mercato delle biciclette è in forte espansione, soprattutto nel settore delle biciclette elettriche. Le biciclette di alta qualità richiedono un servizio di alta qualità e, soprattutto, regolare.

La necessità di una regolare pulizia della bicicletta è in aumento soprattutto tra i ciclisti che hanno investito molto denaro nella loro bicicletta e che pertanto vogliono mantenerla in condizioni adeguate.



© Rambossek





Asciugatura e igienizzazione degli indumenti sportivi.

Ecco la questione successiva: l'enorme aumento del numero di persone che si recano regolarmente a lavoro in bicicletta. Secondo diversi studi, ad esempio del noto fornitore di componenti per biciclette Shimano® e dell'organizzazione austriaca VCÖ, le condizioni atmosferiche sono il motivo più comune

per NON andare a lavoro in bicicletta. In questo ambito si fa distinzione tra indumenti umidi o bagnati e, soprattutto nei caldi mesi estivi, indumenti sudati. Molte aziende ancora non sono in grado di offrire ai propri collaboratori una doccia e armadietti con serratura. Noi siamo già un passo avanti con l'asciugatu-

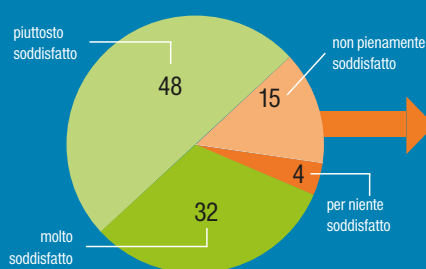
ra e l'igienizzazione degli indumenti sportivi e aziendali.

A tale scopo, la nostra gamma Drytech offre prodotti eccellenti, sempre più richiesti da aziende di ogni tipo per supportare i collaboratori che si spostano in bicicletta.

Ulteriori informazioni sono disponibili sul nostro sito Web wintersteiger.com/bikeservices e nelle nostre newsletter.

Sondaggio sulla mobilità in bicicletta VCÖ: come migliorare l'infrastruttura per il ciclismo

Cosa non piace ai ciclisti insoddisfatti



L'attraversamento delle strade principali è troppo pericoloso	79
La lunghezza della rete di piste ciclabili è insufficiente	78
Scarsa considerazione degli automobilisti	73
Scarsa qualità dei collegamenti ciclabili	70
Scarsa considerazione dei ciclisti ("rispetto dei ciclisti")	69
Spazi per parcheggiare le biciclette mancanti lungo la strada	65

I motivi più comuni per non utilizzare la bicicletta lungo un tragitto

Condizioni atmosferiche	55
Tragitto pericoloso o traffico eccessivo di veicoli	50
Tragitto poco interessante per andare in bicicletta	40
Distanza estesa	40
Rischio di furto o vandalismo a destinazione	36
Assenza di doccia	23
Faticoso e scomodo	22

Il motivo più comune che impedisce di usare la bicicletta sono le condizioni atmosferiche. Con gli armadietti di asciugatura WINTERSTEIGER potete offrire ai vostri clienti la possibilità di asciugare e sanificare le loro attrezzature proprio come dopo lo sci.

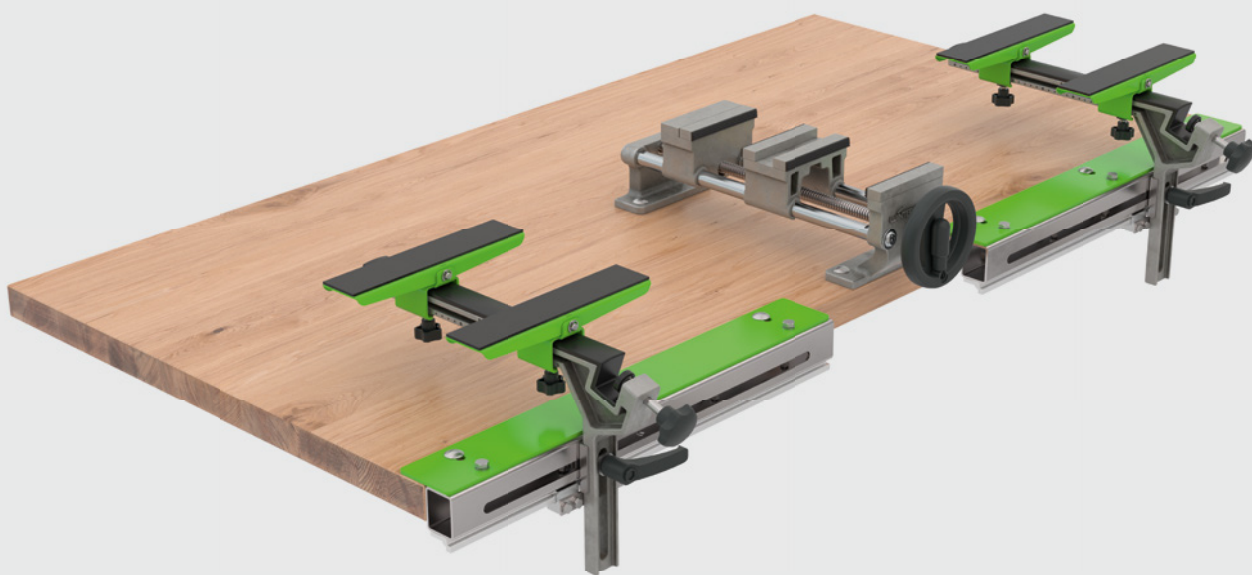


wintersteiger.com/
quickfix

Quickfix

Sistema di fissaggio innovativo per laboratori di manutenzione: veloce come mai prima d'ora.

Fra gli accessori da laboratorio, WINTERSTEIGER ha sviluppato un sistema di fissaggio universale per banchi da lavoro, che consente di fissare tutti i tipi di sci, dagli sci alpini e da alpinismo agli sci da fondo e agli snowboard. Con "WINTERSTEIGER Quickfix universal" l'azienda promette di fissare sci e snowboard molto più velocemente rispetto al passato. Le ganasce per l'adattamento alla larghezza di sci e snowboard possono essere spostate facilmente a mano e fissate rapidamente con la nuova rotella di blocco. Oltre al bloccaggio orizzontale è possibile anche effettuare il fissaggio verticale di sci alpini e da alpinismo per la lavorazione delle lamine laterali.





NUOVI PRODOTTI

IL NOLEGGIO
DEL FUTURO

SKI-SERVICE

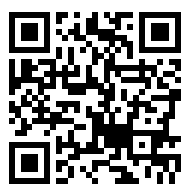
NOLEGGIO

DEPOSITO

BOOTS
HOTTONIC

Accessori di WINTERSTEIGER.

Con oltre 1.200 articoli
WINTERSTEIGER offre una vasta
gamma di accessori.



Richiedi il catalogo sotto
[www.wintersteiger.com/
contactsports](http://www.wintersteiger.com/contactsports)



WINTERSTEIGER News

Avete domande sui nostri prodotti? Il nostro team **BOOTDOC** sarà lieto di ricevere le vostre richieste: info@wintersteiger.it

BOOTDOC

TUNE YOUR FEET

Part of WINTERSTEIGER Group

BOOTDOC HEAT SOCKS COMFORT SURROUND

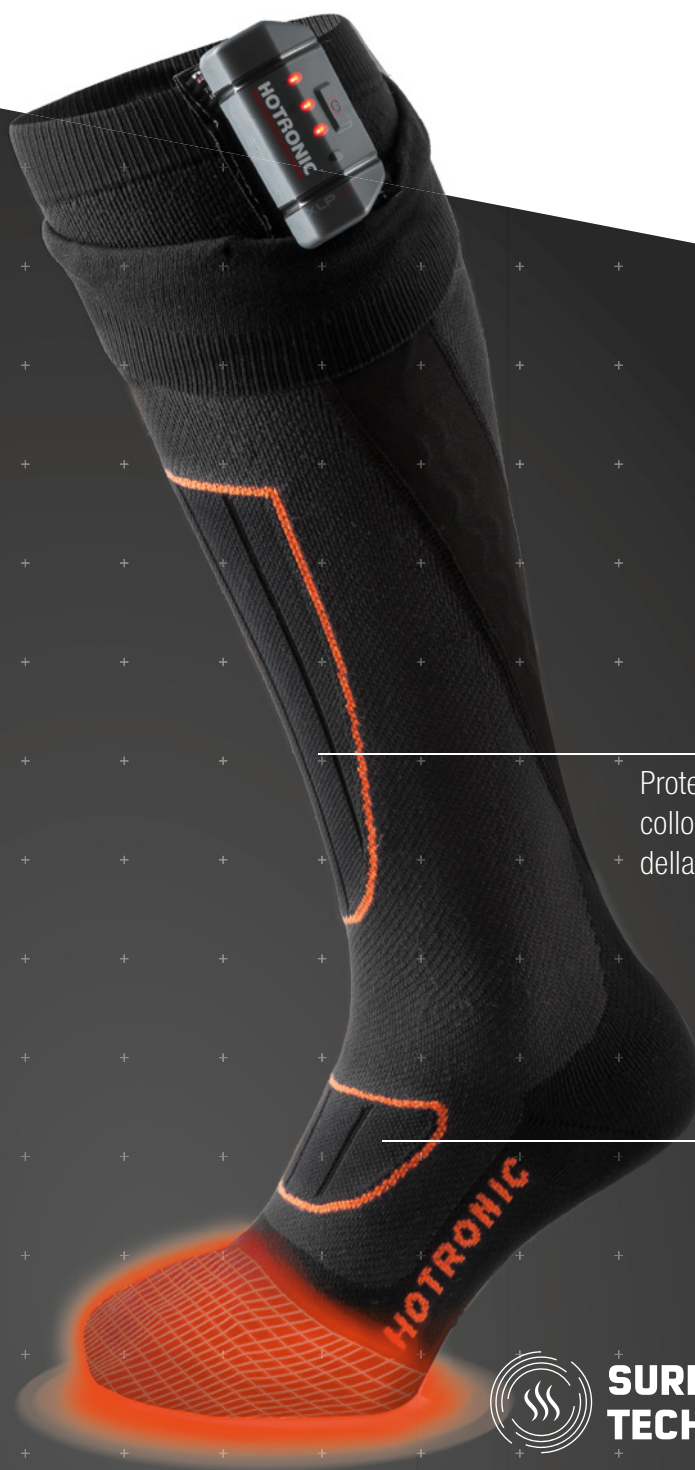
Elemento riscaldante esterno surround per un maggiore comfort.

Le comode calze termiche con ampie zone riscaldate, regolazione intelligente della potenza ed effetto di compressione leggero.

- Superficie riscaldante allargata
- Protezioni asimmetriche per tibia e collo del piede per un maggiore comfort
- Le batterie sono fissate nel bordo interno attraverso i pulsanti
- La potenza di riscaldamento viene impostata su 4 livelli direttamente dalla batteria, incluso il livello di riscaldamento Power Boost per un picco di calore supplementare di breve durata (ca. 3 minuti)
- Punta e tallone della calza rinforzati
- Struttura a doppio strato per un'ulteriore protezione e un migliore contenimento della batteria nell'apposita tasca sul bordo della calza
- Lavabile in lavatrice fino a 30 °C (nel sacchetto in rete in dotazione)



Elemento riscaldante esterno Surround per un maggiore comfort



Protezione del collo del piede e della tibia



**SURROUND
TECHNOLOGY**

EXPLORE

Modello top in versione 3-Arch per gli sport outdoor.

- Superficie in bambù per un clima ottimale per il piede
- Stabilizzatore retropiede in sughero con zone Flex
- Strato ammortizzante in sughero EVA
- Elementi di ammortizzazione anatomici

BALANCE

Il modello extra-sottile per tutti i giorni.

- Stabilizzatore retropiede in sughero
- Rivestimento in microfibra e perforazione
- Ammortizzante sul tallone



EXPLORE

BALANCE

CLASSIC FOAM QF

La costruzione Quick & Easy per una tenuta ottimale della scarpetta.

- Ingresso facile e piacevole
- 2 Spoiler per l'ammortizzazione e la regolazione dell'avanzamento
- Piedi più caldi grazie alla punta in neoprene, cuciture sigillate e fodera Merino
- Tasche in schiuma sigillate
- Fissaggio della linguetta
- Anatomia della zona avampiede
- Parte inferiore elastica per un perfetto adattamento ai vari last degli scarponi



ULTRACAM

Regolazione degli scarponi da sci

Per il "Perfect Fit" molo spesso si rende necessaria una customizzazione delle calzature o degli scarponi da sci. BOOTDOC offre un'ampia gamma di prodotti e attrezzature che consentono agli specialisti del settore, di adattare al 100% gli scarponi da sci o le calzature alla morfologia dei piedi dei clienti.

La nuova ULTRACAM consente di lavorare con ancora maggiore precisione e facilità offrendo ai clienti un prodotto di elevata qualità che soddisfa a pieno le loro esigenze.



BOOTDOC
TUNE YOUR FEET
Part of WINTERSTEIGER Group

NUOVI PRODOTTI

IL NOLEGGIO
DEL FUTURO

SKI SERVICE

NOLEGGIO

DEPOSITO

BOOTDOC
HOTRONIC



boot-doc.com/
autofit

BOOTDOC

TUNE YOUR FEET

Part of WINTERSTEIGER Group

AUTOFIT BT

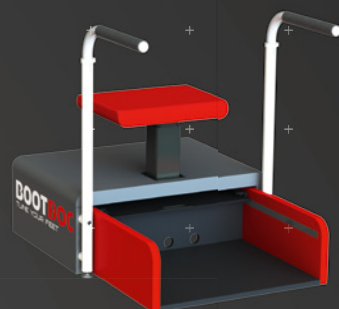
Il sistema di adattamento per solette.

Il sistema AUTOFIT di recente sviluppo e in attesa di brevetto consente di adattare le solette alla forma del piede del cliente in modo automatico e in tempi brevissimi. Tutte le funzioni possono essere gestite facilmente tramite da tablet o smartphone. Le Fit Pod vengono regolate sulla larghezza delle anche con sistema elettrico, mentre le solette preriscaldate vengono spinte contro i piedi con l'aiuto di una speciale membrana e tramite aria.



Questa innovazione tecnica permette di adattare solette STEP-IN e FUSION- e, se necessario, può essere utilizzato anche per intarsi 3D personalizzati. BOOTDOC AUTOFIT BT è disponibile come soluzione standalone, ma si può integrare anche nel BOOTDOC AUTOFIT Center BT

Adatto a
**BOOTDOC AUTOFIT
Center BT**



TUNE YOUR FEET LIKE A PRO

Ci congratuliamo con
all'impressionante Carriera
e grazie noi per i grandi
cooperazione su
le nostre campagne!

TUNE
LIKE
ANNA

Anna Verkh

BOOTDOC



ANALYZE



SELECT



CUSTOMIZE

BOOTDOC
TUNE YOUR FEET

HOTRONIC®
HEATING SYSTEM

Part of
WINTERSTEIGER
Group

tunelikeanna.com



wintersteiger.com/
future

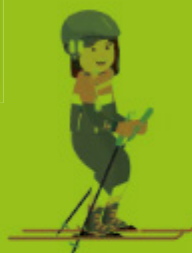
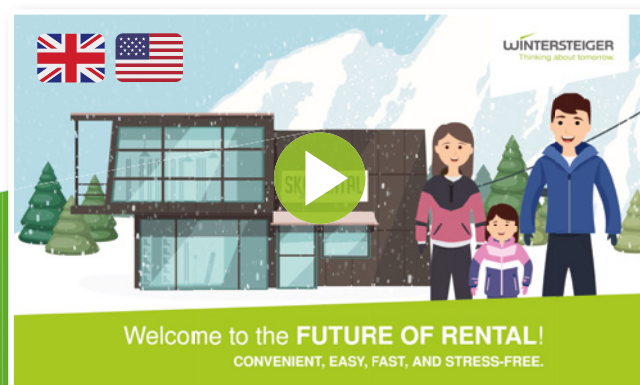
Benvenuti nel noleggio sci del futuro!

Comodo, semplice, rapido e senza stress.

Con il "noleggio del futuro" otterrete un alto grado di precisione nella scelta delle scarpe, un'acquisizione dati continua e soprattutto un processo di noleggio veloce - perché in gran parte automatizzato. Ciò consente ai collaboratori di fornire un servizio competente e standardizzato e lascia più tempo per un'assistenza più intensiva ai clienti.

Un breve filmato per il consumatore spiega in modo semplice e concreto il processo e i vantaggi del vostro futuro noleggio sci.

Il film è disponibile per il download (tedesco, inglese e italiano) dal nostro sito web: wintersteiger.com/future.





Sportshop Skiworld Holzner, Obertauern:

Florian Hiebl: "Siamo molto soddisfatti per aver scelto il noleggio del futuro. Siamo molto più veloci di prima. La regolazione degli attacchi con Sizefit è rapida e semplice e i clienti apprezzano soprattutto il fatto di non dover più togliere gli scarponi".



© Klemens Klinger

Florian Hiebl con Sizefit

NUOVI PRODOTTI

IL NOLEGGIO
DEL FUTURO

SKI SERVICE

NOLEGGIO

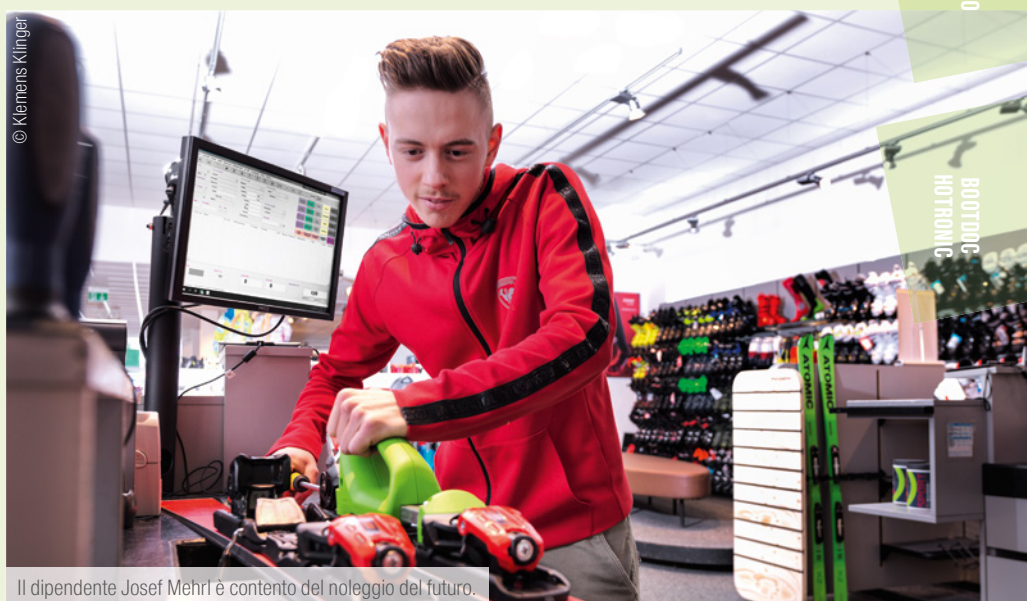
DEPOSITO

BOUDDING
HOTRONIC



Intersport Frühstückl, Obertauern:

Ewald Konrad, direttore del negozio: "Sui monitor posti sopra i banchi di lavoro, i clienti possono vedere chiaramente quando è il loro turno e questo rende tutti meno frenetici. Easygate guida i clienti in modo efficiente lungo il processo di noleggio e garantisce la massima tranquillità".



© Klemens Klinger

Il dipendente Josef Mehrl è contento del noleggio del futuro.



Pensare più grande

Sportshop Skirent Lachtal, Schönberg-Lachtal

Il concetto di noleggio del futuro è riservato solamente ai comprensori sciistici più grandi? Niente affatto! Norbert Brunner, direttore dello Sportshop Skirent Lachtal, afferma senza ombra di dubbio che il versatile concetto di WINTERSTEIGER offre vantaggi anche ai negozi nelle località sciistiche più piccole.



Direttore del negozio Norbert Brunner lavora con Sizerfit

Il comprensorio sciistico di Lachtal è una delle località per gli sport invernali più popolari della Stiria, ma, a parità di dimensioni, può essere classificata come una stazione sciistica piccola e di carattere familiare. Ciò, tuttavia, non ha impedito a Norbert Brunner di investire nel noleggio del futuro. Con successo, come dimostrano i fatti. "Abbiamo ricevuto un feedback molto positivo già dopo la prima stagione in cui abbiamo implementato il noleggio del futuro", ha dichiarato Norbert

Brunner. "Gli ospiti sono entusiasti di questa nuova tecnologia!"

Facilitazione per clienti e collaboratori.

L'esclusivo concetto WINTERSTEIGER, inoltre, garantisce ai collaboratori una notevole facilitazione del lavoro, sottolinea Norbert Brunner: "La regolazione con la suola Sizerfit permette un inserimento molto più efficace nell'attacco e già questo offre un grande aiuto agli addetti.

Inoltre, si crea meno sporcizia sul banco di lavoro e non serve più una seconda persona come supporto per provare gli scarponi". Qual è quindi il principale vantaggio del noleggio del futuro secondo il direttore? "Il processo facilitato per il cliente, che non deve più togliere lo scarponcino già indossato per la regolazione", afferma Norbert Brunner. "Anche gli ospiti che indossano scarponi propri godono di questo vantaggio, davvero fantastico".



Il digitale batte il cartaceo.

Il noleggio del futuro è legato a Easy-rent. Ancora nella scorsa stagione, per le procedure di noleggio il team di Skirent Lachtal ha lavorato esclusivamente in modo cartaceo. Con la nuova struttura, tutto è stato portato al digitale. "All'inizio, per noi era inimmaginabile che il sistema digitale potesse funzionare anche nelle ore di punta", ha affermato Norbert Brunner. "La fase di formazione di due settimane è stata relativamente breve. Ma in realtà, sia i nostri clienti che i nostri collaboratori sono andati subito d'accordo con il PC. Alla fine di questa prima stagione, non possiamo più immaginare la nostra attività senza questo sistema".

cordo con il PC. Alla fine di questa prima stagione, non possiamo più immaginare la nostra attività senza questo sistema".

Easystore Flex: più spazio, procedure ottimizzate.

L'offerta in negozio è stata ulteriormente ampliata con il sistema di noleggio Easystore Flex. Sia i clienti che i collaboratori sono rimasti positivamente impressionati dal look moderno e dai nuovi servizi, rivela Brunner: "Ora abbiamo molto più spazio e quindi abbiamo anche

ottimizzato i processi di lavoro, il che si riflette in maniera evidente nella vita quotidiana. Anche il particolare design di Easystore Flex, caratterizzato dagli ampi frontali con grafica, è stato accolto molto bene". Della partnership con WINTER-STEIGER, Norbert Brunner apprezza, tra le altre cose, il supporto rapido e semplice, sia per telefono che di persona. "Insieme a loro abbiamo sempre trovato buone soluzioni e abbiamo sempre avuto buone esperienze", sottolinea Norbert Brunner.



NUOVI PRODOTTI
IL NOLEGGIO
DEL FUTURO

SKI SERVICE

NOLEGGIO

DEPOSITO

BOITDOC
HORNUNG



Il noleggio del futuro raggiunge il Nordamerica

Deep Powder House, Alta, Utah

Dopo una stagione di test, il concetto del noleggio sci del futuro è stato introdotto con successo in Nordamerica ed è ora in uso in 10 negozi di articoli sportivi dello Utah. Paul Huber di "Deep Powder House" è rimasto talmente impressionato dal concetto di noleggio veloce e in gran parte automatizzato che ha deciso di rivoluzionare il proprio processo di noleggio. Deep Powder House ha installato Easyrent in tutti e 5 le sedi e implementato il nuovo concetto di noleggio nei 4 negozi situati presso le piste da sci. Paul Huber, proprietario di Deep Powder House, ha introdotto il noleggio sci del futuro per essere all'avanguardia e offrire il miglior servizio clienti.

Ecco il suo bilancio dopo la prima stagione: "Fin dall'inizio nel 1984 ho sempre cercato di essere in prima

linea nel settore dello skiservice e del noleggio. Nel 1985 abbiamo acquistato la prima rettificatrice a mola di tutto il Wasatch Front (regione situata ai piedi dei Monti Wasatch), grazie alla quale siamo rimasti ai vertici per

un paio di anni. Il noleggio del futuro mi ha dato lo stesso vantaggio nel 2019 e la risposta dei miei clienti mi ha riempito di soddisfazione. Non vedo l'ora di sapere cosa ci riserverà il secondo anno!"



Arrivati nel futuro!

Il noleggio del futuro – WINTERSTEIGER ha realizzato 58 progetti per la stagione 2019/20. Ringraziamo tutti i partecipanti per l'eccellente collaborazione!

AUSTRIA

Anmar Sports, Erpfendorf
Hansis Sport & Mietcenter, Scheffau
Hervis Sport Und Mode, Schladming
Intersport Arlberg, St. Anton am Arlberg
Intersport Frühstückl, Tamsweg
Intersport Pachleitner, Hinterstoder
Intersport Patrick, St. Johann Tirol
Intersport Tatschl, St. Stefan
Kirschner Sport & Mode, Serfaus
Kitzsport, Kitzbühel
Lucian Burghotel/Skiverleih Walch, Lech
Oberschneider, Kaprun
Patscheider Sport, Serfaus
Pitz Rent Tal, St. Leonhard Pitztal
Planai Sport, Kaprun
Rentworld Noichl, St. Johann Tirol
Schmittenhöhe Service, Kaprun
Silvretta Montafon Sportshops, Schruns
Silvretta Sports, Ischgl
Skimeier Rent a Sport, Seefeld
Sport Bründl Ischgl, Kaprun
Sport Bründl, Kaprun
Sport Fun Handels GmbH, Riezlern
Sport Holzner, Obertauern
Sport Huber, Lech
Sport Kienpointner, Waidring Tirol
Sport Pauli, Hirschegg
Sport Salner, Ischgl
Sport Schmid, Fiss
Sporthütte Fiegl, Sölden
Sportshop Skirent Lachtal, Schöneberg
Sportwelt Kirchdorf, Kirchdorf
Startschuss Bernhard Knapp, Schwendau

GERMANIA

Ntc Oberstdorf, Oberstdorf

SVIZZERA

Alpia Sport + Mode, Wengen
Bardill Sport, Klosters
Bayard Zermatt, Zermatt
Bergbahnen Flumserberg, Unterterzen
Derby-Sport, Saas Almagell
Ettinger Sport, Davos Dorf
Frautschi Sports, Schönried-Gstaad
Glacier Sport Saas-Fee, Saas Fee
Graf Sport, Grindelwald
Imholz Sport, Burglen Ur
Intersport Rent-Network, Grindelwald
Pesko Sport, Lenzerheide
Ski Service Corvatsch, Silvaplana
Wasescha Sport, Savognin

ITALIA

Asso, Ortisei
Cresseri, Bormio
Ista, Cortina D'Ampezzo
Peak Sport Adventure, Canazei Di Fassa
Ski Service Di Dorigo Nicola & C. S.
Arabba Livinallongo

USA

Deep Powder House, Alta Utah
Montage Deer Valley, Park City Utah
Park City Sports, Park City Utah

SPAGNA

Bitabis Serveis Informatics, Badalona

NORVEGIA

Geilo Skisenter AS, Geilo
Oslo Vinterpark AS, Oslo
Snø Sport 1 AS, Lørenskog

NUOVI PRODOTTI

IL NOLEGGIO
DEL FUTURO

SKI SERVICE

NOLEGGIO

DEPOSITO

BOOTDOCS
HOTRONIC



Scout: massima precisione nello spazio più piccolo

Sportalm Bayrischzell – Salomon Shop & Verleih

Da tempo Hannes Zehetner aveva l'idea di automatizzare il laboratorio di skiservice. Tuttavia, aveva sempre esitato a causa dello spazio limitato, infatti una ripida scalinata conduce al laboratorio nel seminterrato. Solo con la nuova Scout, la stazione di skiservice automatica compatta, e la promessa che WINTERSTEIGER si sarebbe occupata di portare la macchina, Hannes Zehetner ha preso la decisione realizzando il proprio desiderio. In occasione di una visita a Bayrischzell, abbiamo scoperto come sta andando con la nuova macchina.

WINTERSTEIGER: È da tempo che pensa di investire in una stazione di skiservice automatica. Cosa ha fatto la differenza?

Hannes Zehetner: Il punto cruciale era il trasporto della macchina fin dentro il laboratorio. Se non se ne fosse occupato WINTERSTEIGER,

avrei rinunciato! La decisione è stata quella giusta, visto il carico di lavoro del laboratorio. Con la modernizzazione del comprensorio sciistico di Bayrischzell 5 anni fa, sono aumentate anche le esigenze dei clienti in relazione allo skiservice. Il passaggio dalla neve naturale a quella artificiale ha comportato

una maggiore sollecitazione sulle lamine e, senza che lo volessimo, il ricorso allo skiservice esterno è diventato sempre più importante per noi. Con la Scout, nel nostro mini-laboratorio possiamo rettificare anche gli sci dei clienti, oltre agli sci a noleggio.



WINTERSTEIGER: Quali altri vantaggi offre la Scout Plus?

Hannes Zehetner: In precedenza tutti i clienti avevano sci "all-mountain", ora si trovano molti più sci "on-piste". Scout Plus ci consente di soddisfare tutti i requisiti e di offrire anche il servizio racing. Inoltre, il passaggio allo skiservice automatico ha portato a un aumento della qualità con una rettifica pulita delle solette e una geometria ben

definita del bordo, proprio come avevamo immaginato.

WINTERSTEIGER: Come procede con lo skiservice per lo sci di fondo?

Hannes Zehetner: Alla grande! Abbiamo sempre eseguito rettifiche per lo sci di fondo. Ma era più che altro una questione di casualità se lo sci andava bene. Ora abbiamo memorizzato 2 modelli di rettifica

nella Scout Plus, che si adattano molto bene. Non si perderanno più. La parte della calzatura sullo sci di fondo non viene presa in considerazione al momento della lavorazione sulla Scout e anche il più fastidioso "sci da trekking" può essere preparato in modo ordinato. In un inverno con poca neve questo vale oro

WINTERSTEIGER: Grazie mille per l'interessante intervista!

Scout, la macchina automatizzata per la preparazione degli sci in formato compatto.

Automazione dell'officina, esigenze diversificate dei clienti, rettifiche perfette, aumento del volume delle richieste di preparazione: sono numerosi i motivi per investire in una Scout.



Teoria dei colori: l'importanza del verde

Con la scelta di una stazione di skiservice automatica WINTERSTEIGER, il laboratorio non diventa semplicemente verde. Il colore è sinonimo di maggiore flessibilità, migliore qualità del servizio e flussi di lavoro efficienti. Tre clienti: Sport Schwarz di Berwang, Feel Free Snow-Fun Center di Hocheutz e Sport4You di Sölden) hanno fatto il passo.

Le loro motivazioni riassunte in breve:

- „Mi ha convinto l'elevata precisione di rettifica della macchina WINTERSTEIGER, sia nelle strutture della soletta che nella geometria delle lamine. Il modulo disco è ingegnoso.“ – Daniel Schwarz, Sport-Alm Sport Schwarz
- „Il sistema di carico Paternoster è disponibile solo con WINTERSTEIGER, e lo desideravamo davvero tanto“. – Michael Amprosi Feel Free Snow-Fun Center
- „Nel nuovo laboratorio siamo in grado di gestire il doppio del volume rispetto a prima.“ – Sax Holzkecht, Sport4You



Rettifica per passione

Sport-Alm Sport Schwarz, Berwang

Per 40 anni, la sede dello Sport-Alm è stata nella casa dei genitori del fondatore dell'impresa Peter Schwarz. Nel 2019, ha deciso insieme ai figli Daniel e Sebastian di costruire un nuovo negozio di articoli sportivi a 3 piani direttamente sulla pista da sci. Allo stesso tempo, è stato deciso il passaggio alle macchine WINTERSTEIGER, investendo nella stazione di skiservice automatica Mercury Lsdp. Il direttore junior Daniel Schwarz ci ha raccontato la sua prima stagione con la Mercury.





Il sistema di deposito Easystore Flex può contenere tutto il materiale a noleggio grazie alla profondità di 2,5 metri. Scarponi e caschi si asciugano di notte.

WINTERSTEIGER: Avete scelto WINTERSTEIGER per l'allestimento del vostro nuovo noleggio sci. In laboratorio ha trovato spazio una nuova Mercury Lsdp con unità di carico e i 3 moduli di lavorazione mola, disco e lucidatura. Quali erano le vostre motivazioni?

Daniel Schwarz: Mi ha convinto l'elevata precisione di rettifica della macchina WINTERSTEIGER, sia nelle strutture della soletta che nella geometria delle lamine. In passato io stesso ho gareggiato sugli sci e il modulo disco è ingegnoso. Dal risultato della rettifica si può vedere come la macchina inserisce con precisione i dischi. Il nostro obiettivo è la qualità e abbiamo acquisito una reputazione eccellente. I clienti arrivano da noi da ogni angolo della Lechtal. Ovviamente gli sci a noleggio sono perfettamente rettificati, ma anche gli sci dei clienti vengono preparati come quelli della Coppa del Mondo. Si tratta di un'operazione complessa, ma i clienti possono

richiedere finiture di alta qualità.

WINTERSTEIGER: Quali sono altri vantaggi della macchina?

Daniel Schwarz: La macchina è versatile, che si tratti di sci a noleggio, sci dei clienti o sci da gara, siamo in grado di rispondere bene a qualsiasi esigenza. La macchina è facile da usare e le possibilità di regolazione sono molto chiare. Per i collaboratori questo è un chiaro vantaggio. Anche i lavoratori temporanei possono utilizzare la Mercury, perché lo sci viene preparato con il semplice tocco di un pulsante. Inoltre, fissando gli sci con i punzoni possiamo eseguire la rettifica di qualsiasi tipo di sci, indipendentemente dalla superficie

WINTERSTEIGER: Siete soddisfatti della configurazione della macchina?

Daniel Schwarz: Il processo è perfetto. Nell'unità di carico possiamo inserire uno sci e, poiché la mola è

divisa, risparmiamo diversi percorsi di rettifica. Franz Hartl (WINTERSTEIGER) ci ha consigliato bene, la macchina è assolutamente adatta a noi

WINTERSTEIGER: Come è andata con la messa in servizio e l'assistenza?

Daniel Schwarz: La macchina era già stata preparata a Ried con programmi di rettifica e l'abbiamo poi adattata insieme a Stefan Kleinlercher (WINTERSTEIGER). Stefan è uno sciatore, lo si nota. Se abbiamo una domanda, possiamo chiamarlo ed è subito pronto a fornire tutto l'aiuto del caso, una volta persino di venerdì sera alle otto. Siamo riusciti a chiarire tutto per telefono e ad andare avanti. Il servizio di assistenza WINTERSTEIGER è straordinario!

WINTERSTEIGER: Grazie mille per l'interessante intervista!

SKI SERVICE

NOLEGGIO

DEPOSITO

BOUDDUC
HOTRONIC



La nostra amica del cuore

Feel Free Snow-Fun Center, Hochötz

"Luise" è il nome dato alla nuova Discovery sdp con i 3 moduli mola, disco e lucidatura dal team di Feel Free composto da 10 collaboratori. Cosa c'è alla base di questa "amicizia"? La stazione di skiservice automatica, che si fa carico di un'operazione eseguita manualmente in precedenza, rende molto più semplice la giornata lavorativa nel negozio di noleggio sci presso la stazione a monte. Qui conta letteralmente ogni minuto. A partire dalle 8:30 del mattino, nel negozio c'è un grande brusio fino alle 17:00, quando l'ultima cabina scende a valle. Nel comprensorio sciistico ci sono circa 4.000 sciatori e se uno sci ha problemi, il cliente non deve scendere a valle: presso Feel Free, il suo sci viene rettificato entro 15 minuti. Il magazzino di carico "Paternoster" assicura che tutto fili liscio grazie alla possibilità di caricare 16 sci. Lanciato sul mercato nel 2005 insieme alla Discovery, è ancora oggi una delle argomentazioni esclusive di vendita di WINTERSTEIGER.

Solo con WINTERSTEIGER: magazzino di carico "Paternoster".

Il magazzino di carico "Paternoster" è stato decisivo nella scelta di cambiare fornitore di macchine e di automatizzare il laboratorio con una macchina di WINTERSTEIGER. "Il sistema di carico Paternoster è disponibile solo con WINTERSTEIGER, e lo desideravamo davvero tanto perché ci rende flessibili", ha dichiarato Michael Amprosi, direttore del negozio. "Da noi il tempo è limitato e la macchina non deve fermarsi mai. Prima avevamo

tre persone in laboratorio, adesso ne basta una. Gli sci vengono inseriti nel magazzino di carico, quindi si può tornare in negozio. Ciò significa che posso disporre almeno di altri due collaboratori nel noleggio sci", spiega Michael Amprosi.

Per il direttore è molto importante anche il modulo lucidatura: "Il risultato dopo la lucidatura è eccezionale, la qualità è adatta al 100% e i clienti sono molto contenti". Inoltre,

si dice molto soddisfatto anche del supporto di WINTERSTEIGER. "La macchina è molto complessa, ma il tecnico dell'assistenza è in grado di rispondere in modo molto competente a tutte le domande al telefono, in modo che la macchina funzioni come dovrebbe. Lo trovo davvero utile, un grande vantaggio di WINTERSTEIGER. Apprezziamo molto anche la reperibilità durante il fine settimana".



Direttore del negozio Michael Amprosi e Luise, la "nuova migliore amica".



Discovery e Basejet: il binomio perfetto

Sport4You, Sölden

Sport4You gestisce 9 negozi di articoli sportivi a Sölden e Längenfeld. L'anno scorso la società ha creato una nuova sede centrale per lo skiservice, nella quale si esegue la preparazione di sci e snowboard per 4 punti vendita. Con la nuova Discovery sdsfp a 5 moduli e la macchina automatizzata per la riparazione delle solette Basejet, il laboratorio ha registrato un enorme incremento in termini di qualità e quantità.

"Nel nuovo laboratorio siamo in grado di gestire il doppio del volume rispetto a prima. Siamo particolarmente contenti di poter utilizzare la Discovery anche per la rettifica degli snowboard. Quella di Discovery e

Basejet è la combinazione ideale!", spiega Sax Holz knecht, direttore responsabile per lo skiservice di Sport4You, che conosceva già WINTERSTEIGER per il software di noleggio Easyrent. La fruttuosa

collaborazione ha creato fiducia e ha portato alla decisione di passare a WINTERSTEIGER anche per le stazioni di skiservice.

NUOVI PRODOTTI

IL NOLEGGIO
DEL FUTURO

SKI SERVICE



© oetzta marketing.at / Lukas Ennemoser

ROULETTE
HOTRONIC

Mathias Kusternig al Discovery con i 5 moduli di lavorazione mola, disco, mola, lucidatura e finitura

WINTERSTEIGER News

27



"Copenhill", la collina di Copenhagen

Ecologia e turismo in armonia



COPENHILL

La stazione sciistica più pazza del mondo

Copenhill, Copenhagen

Copenhill è conosciuta come la stazione sciistica più stravagante del mondo: si tratta di una pista da sci lunga 400 metri situata sul tetto dell'impianto urbano per l'incenerimento dei rifiuti. La "collina" è alta 90 metri e permette di sciare tutto l'anno con vista mare!

Copenaghen vuole essere la prima metropoli al mondo a zero emissioni di CO2 entro il 2025, e lo sviluppo urbano sostenibile è la priorità assoluta. L'impianto di Copenhill è particolarmente utile ed estremamente innovativo: il processo di riciclaggio dei rifiuti più moderno al mondo nel centro della città combina sostenibilità e turismo.

Copenhill è una delle principali

alture della Danimarca, un paese prevalentemente pianeggiante. Progettata con tappetini sintetici della ditta italiana Neveplast di Bergamo, la pista da sci artificiale più lunga del paese offre 4 impianti di risalita, tra cui skilift e nastri trasportatori.

Come spiega Daniel Steininger, direttore della divisione SPORTS: "Oltre al teatro dell'opera e alla Sirenetta, Copenhill potrebbe diventare

un'altra attrazione di Copenaghen. Siamo orgogliosi di essere stati coinvolti in questo progetto innovativo e di aver allestito il reparto di noleggio sci con i nostri prodotti, ad esempio i sistemi per il deposito sci, gli asciugascarponi, le apparecchiature per la regolazione degli attacchi e il software di noleggio".





Discovery con 5 moduli: skiservice di successo, anche fuori dalle località sciistiche

Sport Hochleithner, Bad Wimsbach

Dove si trova la più grande stazione di skiservice automatica dell'Alta Austria? Presso lo Sport Hochleithner di Bad Wimsbach, un comune di poco meno di 2500 abitanti, a circa 50 km dalla località sciistica più vicina. La ricetta di successo dei lungimiranti imprenditori? Un'elevata consapevolezza della qualità e cura dei dettagli, uniti all'impegno personale.

Alfred Hochleithner e suo figlio, che presto gestirà l'attività arrivata alla quarta generazione, hanno sostituito la Finish Shuttle 3C automatico con una Discovery 2 a 5 moduli (mola, disco, mola, disco e finitura). I rivenditori di articoli sportivi sono entusiasti della nuova e potente Macchina che consente loro di aumentare la produttività in breve tempo con risultati di servizio perfetti. La rettifica senza ponte e

il magazzino di carico per 16 sci consentono di risparmiare tempo ed energia. Come particolare vantaggio della nuova macchina, Alfred Hochleithner cita la regolazione elettronica dell'angolo: in questo modo è possibile rispondere rapidamente e senza sforzo alle diverse esigenze dei clienti, la lamina viene rettificata con la tecnologia disco esattamente come in gara. Con i 2 moduli mola per la sgrossatura e la rettifica

finale, la macchina è in grado di creare qualsiasi modello strutturale per le più diverse condizioni di neve, ad esempio la struttura a onde, secondo gli esperti ideale per tutte le condizioni e attualmente un marchio di fabbrica della Sport Hochleithner. La struttura entusiasma tutti i clienti ed è già stata commentata da uno sciatore: "Sci così belli che è quasi un peccato usarli!"



Alfred Hochleithner e suo figlio sono soddisfatti della struttura della soletta.



Novità in laboratorio: una Discovery 2 con 5 moduli



Anche la macchina automatica per la riparazione delle solette Basejet trova posto in officina.

Verifica degli attacchi con il sistema.

Per la verifica e la regolazione degli attacchi, Sport Hochleithner dispone di ben 2 apparecchi, in modo che padre e figlio non si ostacolino a vicenda durante il lavoro. Sugli sci di ogni cliente viene applicato un adesivo ben visibile con la data della verifica che serve da promemoria per il successivo controllo. Per Alfred Hochleithner Junior, che è anche esperto di informatica, si tratta di "una verifica funzionale di un sistema che non necessita di manutenzione ma che tuttavia deve essere controllato". I clienti ne sono ben consapevoli e la maggior parte di loro fa eseguire la verifica ogni anno.

Le solette di BOOTDOC fanno parte del sistema.

Un altro prodotto di successo della famiglia Hochleithner sono le solette BOOTDOC, vendute per più dell'80% degli scarponi, ma anche per calzature da trekking, da corsa e da lavoro. Alfred Hochleithner Senior, proveniente dal settore manifatturiero delle calzature, è convinto che ogni piede abbia bisogno di una soletta perfetta. Il negozio Sport Hochleithner è ormai noto per aver trovato soluzioni ai problemi dei piedi.



Convinto dei vantaggi delle solette BOOTDOC: Alfred Hochleithner con la BD FF S9 per una tenuta perfetta nello scarpono



Stefan Wese, Die Bredlwerkstatt in Lappersdorf:

Prima lavoravamo manualmente e lo skiservice avveniva sempre in fretta e furia. Con la nuova Scout Plus, la procedura è enormemente semplificata e, naturalmente, abbiamo un notevole risparmio di tempo. La macchina è molto facile da pulire e da mantenere e, grazie ai risultati di rettifica, siamo ora in grado di ottenere una qualità superiore. Siamo pienamente soddisfatti!"



I proprietari del Bredlwerkstatt da sinistra Stefan Wese e Peter Tippelt



Da venditore di articoli sportivi a punto di riferimento per gli sportivi amatoriali

A.S Adventure, Belgio

A.S Adventure ha iniziato la propria attività negli anni '40 con la vendita di vecchie attrezzature militari americane. La sigla "A.S" nel nome della ditta indica "American Stockhouse". Nel corso degli anni A.S Adventure è diventata sinonimo di esperienza a tutto tondo per gli sportivi amatoriali. Attualmente, A.S Adventure gestisce 49 negozi in Belgio, Lussemburgo e Francia con oltre 900 marchi nel settore outdoor e della moda.

Discovery: "La macchina migliore sul mercato".

7 anni fa A.S Adventure ha investito nella prima Discovery con 6 moduli, tramite la quale ha eseguito il service di oltre 300.000 sci e 35.000 snowboard. La nuova Discovery bsdsdpf è dotata di un modulo a nastro aggiuntivo appositamente studiato per gli snowboard. Con questa macchina, A.S Adventure rifornisce tutti i negozi di sci sia da noleggiare che da vendere. Ciò significa un service di 30.000 paia di sci e 5.000 snowboard a stagione. Nelle ore di punta,

il team gestisce 1.100 paia di sci al giorno, lavorando dalle ore 6.00 a mezzanotte.

A.S è entusiasta della nuova Discovery e il direttore del laboratorio Bart Vandikkelen ne riassume i vantaggi:

- Con questa macchina siamo in grado di gestire un volume elevato, sia di sci che di snowboard, con una qualità costante.
- Il magazzino di carico "Paternoster" ci dà il tempo di preparare gli sci mentre la Discovery opera a pieno

ritmo.

- I 2 moduli mola e i 2 moduli disco garantiscono sempre una buona struttura e lamine perfette.
- Il modulo di lucidatura e ceratura offre un ottimo prodotto finale senza necessità di ulteriori rielaborazioni manuali.

"Per noi la qualità costante e l'elevato rendimento sono ottimali. Grazie al continuo sviluppo, questa è senza dubbio la migliore macchina sul mercato. Ottimo lavoro, WINTERSTEIGER!"



Fissare un appuntamento per la manutenzione!

Il periodo dopo la stagione coincide con il periodo prima della stagione successiva ed è quindi il momento giusto per fissare un appuntamento per la manutenzione delle macchine. Lorenzo Paruta, responsabile del servizio clienti tecnico, spiega perché i macchinari per lo skiservice devono essere sottoposti a manutenzione dopo la stagione invernale e quali sono i vantaggi di una manutenzione tempestiva.

In cosa consiste la manutenzione della macchina?

La maggior parte dei nostri clienti esegue una manutenzione periodica dei macchinari, in quanto la manutenzione delle loro macchine costantemente sotto pressione in inverno è un prerequisito per un funzionamento regolare durante la stagione.

Qual è il momento migliore per la manutenzione dei macchinari?

È meglio prendere appuntamento subito dopo la stagione per poter eseguire i lavori di manutenzione entro la fine di settembre. I clienti possono scegliere tra due varianti e assicurarsi un vantaggio in termini di prezzo. Se necessario, abbiamo tempo prima dell'inizio della stagione per una messa in funzione della macchina insieme a un tecnico qualificato WINTERSTEIGER e al vostro personale di servizio. In questo contesto è

possibile anche una formazione supplementare dei dipendenti dell'officina in loco!

Quali altri vantaggi ci sono?

Con la manutenzione annuale i clienti hanno degli sconti su eventuali interventi straordinari durante la stagione invernale, oltre alla trasferta a tariffa ridotta.

Vengono ispezionati anche gli apparecchi per la regolazione degli attacchi?

Sì, durante il nostro tour di ispezione controlliamo anche gli apparecchi per la regolazione degli attacchi e informiamo i nostri clienti su ciò che deve essere osservato. **Ad esempio, la nuova norma internazionale ISO 11088.** Durante l'ispezione l'apparecchio per la regolazione viene aggiornato via software, in modo che a partire da adesso non sarà più impostato nel range +/- 15%, ma secondo



Lorenzo Paruta, responsabile del servizio clienti tecnico Italia

lo standard definito dalla tabella. Oltre alla scheda di regolazione compilata, in futuro dovranno essere inseriti altri dati relativi a sci, scarponi e attacchi. A seconda della versione dell'apparecchio, questo può avvenire con una scheda supplementare. In Germania, l'introduzione della norma a livello nazionale potrebbe aver luogo solo nel corso dell'anno, mentre in Austria e in Svizzera è già in vigore.

Login e registrazione

Per fissare un appuntamento per la manutenzione dei macchinari, chiamare o scrivere un'e-mail al nostro servizio clienti:



Italia:

Tel: 339 34 80 178
assistenza@wintersteiger.it



Svizzera:

Simon Brenneis
Tel: 041 780 23 05
simon.brenneis@wintersteiger.at



**wintersteiger.com/
service**



Un mega flagship store porta a bordo WINTERSTEIGER

Intersport Tscherne, Graz

Il nuovo flagship store Intersport Tscherne di Graz è il più grande negozio Intersport in Europa con 7.500 m2. Con diverse attrazioni come una pista di pattinaggio su ghiaccio, una casa sull'albero per i bambini e aree avventura per lo sci, l'outdoor e la bicicletta, il negozio di articoli sportivi è un mondo di shopping e di esperienze unico. Intersport Tscherne è un'impresa austriaca a conduzione familiare giunta alla quarta generazione e Harald Tscherne ha aperto a Graz il suo 12° negozio di articoli sportivi.



© Intersport Austria

Skiservice come attrazione per i clienti.

Per questo e per il negozio di articoli sportivi numero 11, inaugurato nell'ottobre 2019 a Salisburgo-Bergheim, Harald Tscherne ha investito in una macchina per lo skiservice Discovery con 4 moduli di lavorazione. A Graz, il cliente può guardare in azione una Discovery ssdp, che si trova dietro un pannello di vetro nell'area di consegna sci. Con questa

visione Intersport Tscherne sottolinea ancora una volta il carattere di un negozio specializzato professionale. "Nell'area urbana non si trovano quasi più laboratori di skiservice, che di solito viene esternalizzato. Ma la qualità è nelle nostre mani", spiega Andreas Pitzl, responsabile del service. Andreas Pitzl è molto soddisfatto della nuova Discovery: "È una macchina eccellente! I risultati sono perfetti e funziona in modo assolutamente affidabile". Grazie alla doppia

mola, non c'è più bisogno di pre-rettificata: "Con questa configurazione, che prevede i 4 moduli di lavorazione mola, mola, disco e lucidatura, siamo molto veloci e il cliente può ritirare gli sci perfettamente preparati entro 24 ore", afferma Andreas Pitzl.



Una sorprendente esperienza: analisi del piede in 3D.

Sebbene Intersport Tscherne si avvalga di specialisti altamente qualificati, l'analisi del piede con lo scanner 3D Vandra di BOOTDOC è molto apprezzata. "Lo scanner è un ottimo mezzo. Anche se a prima vista vediamo che il cliente ha bisogno di



Basejet: Macchinario automatizzato per la riparazione delle solette di sci e snowboard.

una soletta, forniamo una conferma digitale tramite la scansione del piede. Di conseguenza, ogni vendita di scarponi inizia con la domanda: Abbiamo già analizzato il suo piede?", spiega Peter Seinitzer a proposito del processo. I clienti rispondono molto positivamente. Accettano anche i tempi di attesa e si mettono in coda per lo scanner. "L'esperienza può

essere sorprendente, ad esempio, quando si scopre che un piede è più lungo dell'altro. In 8 casi su 10, insieme allo scarpone vendiamo anche le solette", conferma Peter Seinitzer a proposito del successo dello scanner, utilizzato in inverno per gli scarponi e in estate per il trekking.

NUOVI PRODOTTI

IL NOLEGGIO DEL FUTURO

SKI SERVICE

NOLEGGIO

DEPOSITO

BOOTDOC HOTRONIC



Toni Göpfert, Sporthaus Göpfert, Dresda:

L'attività di laboratorio è importante e sta assumendo sempre maggiore rilevanza anche a Dresda. Senza un laboratorio decente, un assortimento di sci non ha senso dal mio punto di vista. Grazie al successo del nostro laboratorio, anche le vendite di scarponi e di attrezzature per lo sci alpino e lo sci di fondo sono aumentate in modo significativo".



Un servizio sciistico perfetto anche a Dresda: Toni Göpfert davanti al suo nuovo Mercury Msd



È la finitura che conta!

Skiverleih Sportcenter, Zell am Ziller

Più di 30 anni fa l'impresa "ATL - Autoreisen Taxi Lois" ha iniziato con 200 paia di sci a noleggio ed è stata la prima azienda di noleggio sci del luogo. Macchina dopo macchina, il noleggio sci della famiglia Brindlinger è cresciuto: la Micro 1 è stata seguita da una sciolinatrice, quindi dall'apparecchio per la regolazione degli attacchi Skitronic, da una Polyjet per la riparazione delle solette e 15 anni fa dalla prima stazione di skiservice automatica, una Shuttle. La concorrenza non dorme e, nel frattempo, Isabella e Gerlinde Brindlinger hanno iniziato a condividere la stazione a valle con altri 2 fornitori di sci a noleggio. Con una qualità di prima classe, le imprenditrici hanno fidelizzato la clientela e l'anno scorso hanno sostituito la loro Shuttle con una Mercury Lsdf. Un passo avanti di cui sono molto soddisfatte.

Mola, disco, finitura: una configurazione innovativa della macchina.

"Per il nostro flusso di lavoro, il modulo finitura per la ceratura è molto importante. Lo avevamo già nella Shuttle e lo volevamo di nuovo a ogni costo", spiega la direttrice Isabella Brindlinger in merito al perché ha scelto una Mercury con unità di carico e i 3 moduli di lavorazione mola, disco e finitura. Per ottenere un risultato di ceratura ottimale, madre e figlia hanno

sviluppato un "metodo speciale": dopo la lavorazione con il modulo mola e il modulo disco, riportano lo sci indietro, riducendo la velocità della macchina a 8 metri al minuto e lasciandolo passare lentamente attraverso il modulo finitura. "La qualità ha la priorità assoluta rispetto alla quantità! Presso di noi, gli sci vengono preparati dopo ogni noleggio. Sia per i principianti che

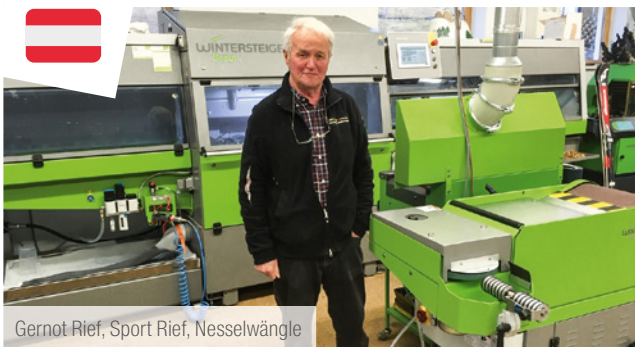
per gli sciatori esperti, lo sci deve essere adatto. Abbiamo molti clienti abituali che apprezzano la nostra qualità e riceviamo numerosi elogi per il nostro skiservice". La nuova Mercury Lsdf offre alle due imprenditrici molti altri vantaggi: è più veloce, più pulita, esegue rettifiche delle lamine ancora più ottimali e può essere utilizzata anche per gli snowboard.



Benvenuti nella famiglia dei distributori automatici!



Thomas Lassacher (Dipendenti), Sportshop Skiworld, Obertauern



Gernot Rief, Sport Rief, Nesselwängle



Markus Klieber, Sport 2000 Klieber, Eben/Pongau



Daniele e Lorenzo Clatoud e Mitarbeiter Nik, New Sporting - Sauze d'Oulz.



Alberto Moga, Deportes J Moga, Baqueira, Lleida

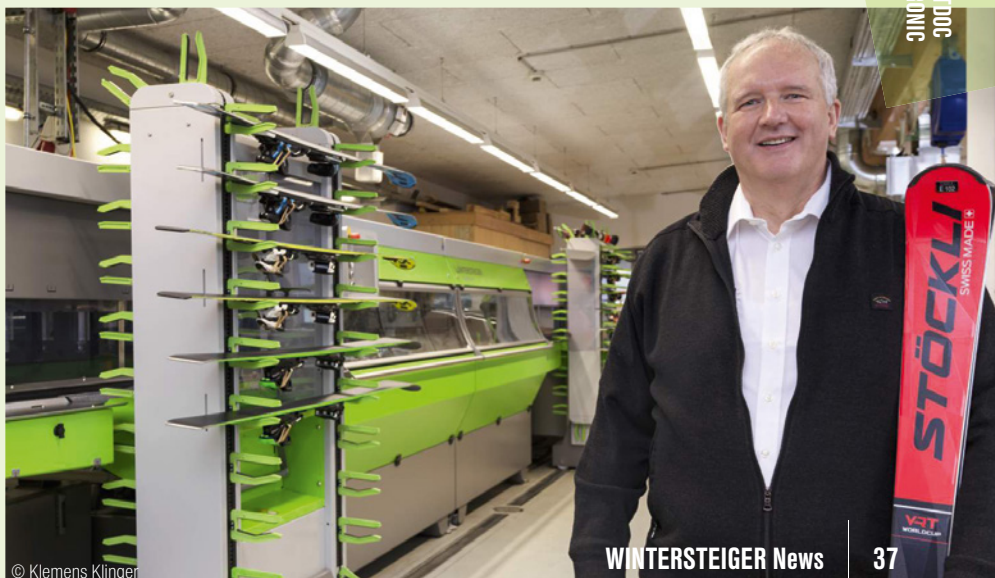


Servizio di assistenza per lo sport e il tempo libero, České Budějovice



Johann Schober, Sport Schober, Bad Gastein:

Sport Schober è conosciuto in tutta la regione alpina per l'altissima qualità. Eravamo già molto soddisfatti del vecchio modello della Discovery, quindi abbiamo deciso di acquistare la nuova Discovery sdsdpf con i 6 moduli di lavorazione mola, disco, mola, disco, lucidatura e finitura. Con questa eccezionale macchina siamo in grado di ottenere un'elevata produttività garantendo una qualità altrettanto elevata. Rispetto al passato utilizziamo molta meno elettricità, pertanto i costi fissi si sono notevolmente ridotti!"



© Klemens Klinger



Quando nasce un comprensorio sciistico, WINTERSTEIGER c'è sempre

Amirsoy Resort, Uzbekistan

Il 21 dicembre 2019 si è svolta l'inaugurazione ufficiale della stazione sciistica di Amirsoy, in Uzbekistan. Amirsoy è una località di villeggiatura unica nel suo genere, che offre attività in qualsiasi stagione. È la prima località in Uzbekistan a soddisfare i più recenti standard internazionali di qualità, comfort e sicurezza e a garantire le necessarie infrastrutture sia invernali che estive. Il resort sciistico si trova in una delle zone più pittoresche del monte Tien Shan, a soli 65 chilometri da Tashkent, la capitale dell'Uzbekistan. Durante la prima stagione invernale, gli sciatori hanno avuto a propria disposizione 10 piste con diversi livelli di difficoltà. L'apertura di Amirsoy sta avvenendo per fasi: la prima fase è stata completata nel dicembre 2019 e la prossima sarà completata nel 2022.



WINTERSTEIGER ha partecipato attivamente alla progettazione e alla realizzazione del progetto Amirsoy, fornendo macchine per il laboratorio per lo skiservice: una rettificatrice a nastro Omega B, una Baseman per la riparazione delle solette e

una sciolinatrice a caldo Waxjet. Nel concetto di noleggio sci vengono utilizzati sistemi di deposito Easy-store Flex per 350 paia di sci, oltre che mobili Easystore. La direzione dell'Amirsoy Resort ha apprezzato il supporto di WINTERSTEIGER

durante la fase di progettazione e realizzazione: tutti i prodotti e le soluzioni sono stati forniti e messi in funzione per la piena soddisfazione del cliente.





Skiservice perfetto per l'e-commerce

Skitreff, Nellingen

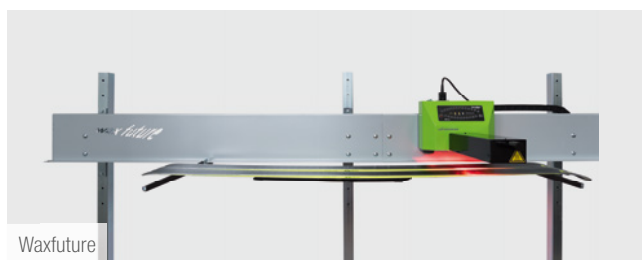
Da 20 anni Ingo Salein gestisce un fiorente negozio di e-commerce a Nellingen, nei pressi di Ulm, e ogni stagione vende fino a 5.000 paia di sci su Internet in tutta Europa. Tuttavia, l'imprenditore non era sempre soddisfatto della qualità strutturale o del servizio dei nuovi sci, pertanto ha creato un proprio laboratorio di skiservice.



www.skitreff.de



Mercury



Waxfuture

"I clienti credono di avere un prodotto di punta con uno sci appena acquistato, ma il produttore di solito esegue solamente una rettifica superficiale. Ricevevo molte domande sul perché sci nuovi di zecca non avevano buone prestazioni", così spiega Ingo Salein la sua decisione di prendere in mano lo skiservice.

Niente mezze misure.

Al centro del suo nuovo laboratorio c'è una Mercury Lsdp con i 3 moduli mola, disco e lucidatura e un'unità di carico. "La stazione di skiservice

automatica è sicuramente molto grande, ma volevamo fare le cose per bene e non adottare mezze misure". Lavorare con una Mercury è davvero divertente e i risultati sono ottimi", afferma entusiasta Ingo Salein. Apprezza le numerose opzioni di regolazione, compreso il servizio racing. "Per me era importante che lo sci uscisse dalla macchina già pronto e che con la pratica unità di carico non dovessi restare lì accanto", rivela Ingo Salein.

Per la successiva ceratura, è disponibile la sciolinatrice Wax Future con

tecnologia a infrarossi. "Si può vedere come la cera penetra in profondità attraverso l'irradiazione, è impressionante", afferma entusiasta Salein. La spazzolatrice Speedbrush garantisce quindi una finitura perfetta.

La divisione di e-commerce, lanciata solo per hobby, è cresciuta di anno in anno. Con lo skiservice, che Ingo Salein offrirà dal prossimo anno al momento dell'ordine degli sci, l'innovativo rivenditore sportivo ha dato vita a un ulteriore pilastro della propria attività.

NUOVI PRODOTTI

IL NOLEGGIO
DEL FUTURO

SKI SERVICE

NOLEGGIO

DEPOSITO

BOOTS
HOTRONIC

Festeggiamo la 1500^a macchina automatizzata!

Leader mondiale nel servizio e racing

Con circa 40 anni di esperienza e oltre 1.500 macchine automatizzate vendute, WINTERSTEIGER è diventata leader mondiale nel servizio racing. Daniel Steininger, Responsabile settore SPORTS: „Le macchine manuali di WINTER-

STEIGER conquistano il favore di famosi team di sci agonistico già da diversi anni.

Grazie all'alta qualità delle macchine e alla precisione dei risultati, le macchine per lo skiservice automatico Discovery e Mercury consentono

di rettificare un numero sempre maggiore di sci da gara. È la migliore conferma per le nostre macchine automatizzate“.



Benvenuti nel Race Lab!

Dopo aver interpellato diverse federazioni sciistiche e aziende produttrici di sci, grazie a Race Lab WINTERSTEIGER ha la possibilità di dimostrare come molti responsabili degli sport invernali si affidino alle macchine prodotte dall'azienda di Ried. Maggiori informazioni a wintersteiger.com/racelab



wintersteiger.com/racelab

Complimenti per il macchinario automatizzato!

Per la stagione 2019/20, WINTERSTEIGER ha installato 134 nuovi macchinari automatizzati. Ringraziamo tutti i partecipanti per l'eccellente collaborazione!

AUSTRIA

Atomic Austria Gmbh, Altenmarkt/Pongau
Christoph Pürcher Gmbh, Bad Mitterndorf
Feelfree Touristik, Ötz
Hochleithner, Bad Wimsbach
Intersport Strasser, Zell / Ziller
Intersport Tscherne, Graz und Bergheim
Intersport XI, Feldbach
Magistrat der Stadt Wien, Wien
Pitz Rent Tal, St. Leonhard / Pitztal
Rentworld Noichl, St. Johann in Tirol
Schmittenhöhe, Zell am See
Schuh-Schi-Tennis-Daum, Hochburg Ach
Schuh-Sport Kendlbacher, Großarl
Skisport Hartl, Ried Im Zillertal
Skiverleih Margreiter, Niederau/Wildschönau

Sport & Mode Tritscher, Schladming
Sport 4 You, Sölden
Sport Holzner, Obertauern
Sport Klieber, Eben Im Pongau
Sport Rief, Nesselwängle
Sport Schober, Bad Gastein
Sport Schwarz, Berwang
Sportcenter, Zell / Rohrborg
Walch Skiservice, Lech

GERMANIA

Bausch Performance, Grossdeinbach
Brodbeck Gmbh, Metzingen
Frank Und Rüdiger Günl, Wilkau-Hasslau
Göpfert Wieland, Dresden
Hagen Bergmann, Zittau
May Gmbh, Laufenburg
Ski- und Sportprofis, Mainz
Skischule Alpenwelt Karwendel, Mittenwald
Skitreff, Nellingen
Skiverleih Garmisch-Partenkirchen, Garmisch-Partenkirchen
Sport Katzmaier, Stuttgart
Sport Schettel, Olsberg
Stefan's Bredlwerkstatt, Lappersdorf bei Regensburg
Zehentner Johannes, Bayrischzell

SVIZZERA

Addiction Neuchatel, Saint-Aubin-Sauges
Bikeshop Skiservice, Saas Fee
Blösch Rent and Service, Baden
Castella Sports, Bulle
Fun Sport, Saas Grund
Future Service, Zuzwil (2x)
Intersport Skiservice Egger, Grindelwald
Kaiser Ski-Sport, Leuzigen
Neige Aventure, Haute Nendaz
Ski-Shop Ramser, Lengnau Bei Biel
Ski Zauber Wald, Wald
Sörenberg Carving Sport, Sörenberg
Sporthaus Lauchernalp, Wiler
Sport Schüür, Mauren
Sss-Center, Uetendorf
Stöckli Swiss Sports, Hoch Ybrig

SPAGNA

Cetursa Sierra Nevada, Sierra Nevada - Granada
Decathlon España, S.A. - Sc Leon,
Villadangos Del Paramo - Leon
Deportes Mofa, Lleida

SVEZIA

Alpinbutiken Lindvallen, Sälen
Alpingaraget I Stockholm, Stockholm

NORVEGIA

Geilo Skisenter As, Geilo
Norsk Alpinservice As, Oslo
Sport 1 Sno, Lorenskog
Sno - Atomic Pro Center, Lorenskog

FINLANDIA

Rukakeskus Oy, Rukatunturi

BELGIO

As Adventure, Hoboken

POLONIA

Bike System, Rybnik
Szwagier Team, Szczyrk

FRANCIA

Aussois Sports, Aussois
Espace Gliss, Meribel
Esports Rossell, La Massana
SarI Getski, Les Gets
Sas Altitude Investissement, St Chaffrey
Ski Paradise Sarl, Meribel Les Allues
Skis Rossignol Sas -Course, St Jean De Moirans
Speck Sports, Bitschwiller-Lès-Thann
The Hub, Les Gets
Veyrat Sports, Manigod

ITALIA

1550 Sport, Madesimo
Alternativa Sport, Sistiana
Asilo Neve Skiminiclub Sas, La Villa In Badia
Bruno Sport, Biella
Cecco Sport Snc, Bormio
Dolomiti Adventures, Selva Di Gardena
Hotel Plazola, Selva Di Gardena
Ista Spa, Cortina D'Ampezzo
Montelli Sport Sas, Peio Fonti
Mpk Clan, Livinallongo Del Col Di Lana
New Sporting S.A.S., Sauze D'Oulx
Noleggio Ski Bar, Andalo
Rent And Go Sestriere, Sestriere
Rent Ski La Flu, Corvara
Rossignol Sci, Formigiana
S.I.B. - Societa' Impianti Bormio, Bormio
Ski & Tennis Service, Udine
Skiarea Miara, Marebbe
Sport Edoardo, Corvara In Badia
Sport Haus, Riva Valdobbia
Sport Passion, Albignasego
Sport Tenne, Sankt Valentin An Der Haide
Sportime, Mantova
Sporting Kg, Steinhaus
Technical Ski, Tolmezzo
Tommasini S.P.A., Santa Maria Di Sala (2x)

USA / CANADA

Alpin Haus, Amsterdam
Alpine Options, Warren
Aspen Skiing Co C/O Abg, Basalt
Boutique Ubac De Bromont, Bromont
Boyne Country Sports - Grand Rapids,
Grand Rapids
Buckeye Sports Center, Peninsula
Eldora Mtn Resort, Nederland
Equipe Sport, Rawsonville
Evogear, Denver
Foothills Ski Life, Llc, Denver
Gestion Bhn Inc, Trois-Rivières
Groupe Sierra Mojo Inc., Laval
Happy Tunes, Carrabassett Valley
Lone Pine Gear Exchange, Salt Lake City
Pinnacle Ski & Sports, Stowe
Rei #44, Boulder
Sporting Life, Burnaby
Sturtevant's Of Sun Valley, Ketchum
Taos Ski Valley, Taos Ski Valley
Vail Ski Academy, Minturn
Vista Bahn Ski Rentals, Vail

REPUBBLICA Ceca

Helia Sport Praha, Praha 8
Sport und Freizeit, Ceske Budejovice
Skiplzen.Cz, Plzen

SLOVENIA

Extreme Vital, Ljubljana
Hotel Planja, Zrece
Sport Bernik, Kranjska Gora

AUSTRALIA

Bumps Snowsports, Elsternwick

GIAPPONE

Ogasaka Ski Co. Ltd, Nagano City



Competenza decennale negli sport sciistici:

WINTERSTEIGER è partner esclusivo dell'“Atomic Pro Center”

WINTERSTEIGER e Atomic (Amer Group) sono partner da oltre 20 anni e Atomic ha scelto più di 30 macchinari per lo skiservice WINTERSTEIGER da impiegare in tutto il mondo. Questa collaborazione, oggi ancora più intensificata, è stata estesa all'“Atomic Pro Center”.

Alla base dell'“Atomic Pro Center” c'è una solida competenza negli sport sciistici: si tratta di centri specializzati per sciatori alpini e membri della FIS (Federazione internazionale di sci): qui possono trovare l'intera attrezzatura tutti gli sportivi professionisti, dalle nuove leve agli sciatori che partecipano alla Coppa del mondo. WINTERSTEIGER, rinomata per le innovazioni nel servizio racing, diventerà partner di servizio esclusivo a livello internazionale, il che significa che gli Atomic Pro Center saranno dotati di macchinari per lo skiservice WINTERSTEIGER. Per i rivenditori che gestiscono un Atomic Pro Center, WINTERSTEIGER è il partner di servizio raccomandato

da Atomic. Daniel Steininger, responsabile della divisione aziendale Sports di WINTERSTEIGER, commenta così la nuova cooperazione: “La collaborazione tra WINTERSTEIGER e Atomic è ottima da decenni e, grazie all'intensa comunicazione tra le due aziende, si sono sviluppate ulteriori sinergie: questa nuova e più estesa cooperazione non può che rivelarsi vantaggiosa per entrambe. Siamo molto orgogliosi di sapere che uno dei marchi più rinomati nell'ambito degli sport sciistici come Atomic si affidi completamente a WINTERSTEIGER!”

E il CEO di Atomic, Wolfgang Mayrhofer, conferma: “Il reparto del servizio racing di Atomic fa affidamento già da

diversi anni sui macchinari WINTERSTEIGER. Già nel 1997 è stata introdotta la tecnologia Ceramic Disc Finish, a quel tempo ancora con una Trim 90. WINTERSTEIGER è sempre stato un partner affidabile, che ha dimostrato competenze elevate, un servizio post-vendita eccellente e reperibilità ottimale. Siamo entusiasti della stretta collaborazione raggiunta nell'Atomic Pro Center“. Non mancano inoltre le idee su prossimi progetti da portare a termine insieme: oltre alla fornitura dei macchinari per lo skiservice, la cooperazione prevede anche campagne sullo skiservice e seminari sul tema presso l'Atomic Academy.





wintersteiger.com/
news

WINTERSTEIGER al fianco della squadra di sci alpino statunitense Land Rover durante gli allenamenti pre-campionato a Copper Mountain

Squadra di sci alpino Land Rover, Copper Mountain

WINTERSTEIGER, fornitore ufficiale della federazione U.S. Ski & Snowboard dal 2001, nonché partner esclusivo per il tuning della squadra di sci alpino statunitense Land Rover, lo scorso novembre ha allestito un pop-up shop presso lo U.S. Ski Team Speed Center a Copper Mountain.

Grazie al "pedigree" da Coppa del Mondo e al suo ruolo di partner della squadra di sci alpino statunitense, WINTERSTEIGER è stata una scelta ovvia per il settore del tuning sia da parte della squadra di sci sia da parte di altri club dell'U.S. Ski & Snowboard che si allenano a Copper Mountain. Per la squadra di sci, l'obiettivo era lanciare una piattaforma di formazione sciistica che consentisse agli allenatori di affrontare rapidamente e visivamente i problemi delle attrezzature. L'idea di base è che, se opportunamente affilate, le attrezza-

ture semplificano l'esecuzione delle tecniche da parte dell'atleta e che, se sottoposte a regolare manutenzione, garantiscono maggiore velocità e fluidità nei movimenti, migliorando quindi le prestazioni degli atleti. In occasione di questo evento, i tecnici di gara di WINTERSTEIGER hanno collaborato con Swix e con Graham Lonetto

"Nel mese di novembre, WINTERSTEIGER e Swix hanno collaborato per realizzare un'area dedicata al tuning all'interno dell'U.S. Ski Team

Speed Center di Copper Mountain", ha raccontato Jesse Hunt, direttore tecnico della squadra di sci statunitense Land Rover. "Sono stati analizzate centinaia di sci e molti di questi sono stati sottoposti a tuning direttamente sul posto da parte di tecnici professionisti. È stato offerto un servizio eccellente a tutti gli atleti presenti, molti dei quali non avevano mai assistito a questa modalità di preparazione degli sci.

Leggi tutto l'articolo all'indirizzo wintersteiger.com/news



Mike Beers (WINTERSTEIGER) e Paul Suomi (Ski Club Vail, uno dei nostri partner) al servizio sciistico della Land Rover U.S. Alpine Ski Team



WINTERSTEIGER Skiservice va mobile!

Servizio di sci mobile per gli sciatori emergenti in Norvegia
Norsk Alpinservice AS

Solo pochi giovani atleti possono permettersi uno skiservice di livello professionale. WINTERSTEIGER AG e il suo partner Norsk Alpinservice AS lanciano un servizio di skiservice mobile per lo sci alpino in Norvegia al fine di garantire pari opportunità alla generazione emergente di sciatori agonisti. In questo progetto, è lo skiservice che raggiunge gli atleti e non viceversa. Qual è la vera novità? Per la prima volta un camion sarà dotato di una stazione di skiservice completamente automatica che può essere utilizzata al 100% con le risorse presenti in loco. L'Alpine Mobile Center (AMC) è inoltre dotato di un angolo con articoli da gara e di una stazione di boot fitting.

"I giovani atleti in Norvegia sono spesso costretti a percorrere lunghe distanze per uno skiservice per lo sci alpino di livello professionale. Ciò comporta costi elevati. I ragazzi che hanno alle spalle genitori in grado di fornire le risorse finanziarie necessarie sono quindi sempre avvantaggiati. Con il nostro skiservice mobile vogliamo contribuire a una significativa riduzione dei costi e

favorire quindi le pari opportunità", sottolinea Morten Mork, titolare di Norsk Alpinservice AS. È attivo nelle corse giovanili alpine in Norvegia e apporta alla cooperazione sia un background sportivo che innovativo.

"Non potevamo trovare partner migliore di WINTERSTEIGER per il nostro progetto. La qualità dei loro impianti per il service è unica",

sostiene Morten Mork. Il progetto pilota dello skiservice mobile per lo sci alpino partirà dalla Norvegia. "Siamo convinti di poter realizzare con successo il nostro concetto. Se ci riusciremo, questi centri mobili per il service saranno presto presenti su tutte le piste", afferma Morten Mork, guardando al futuro.





wintersteiger.com/
racelab

Servizio racing su ruote

Per poter reagire rapidamente sul campo alle condizioni meteorologiche e della neve, durante le gare vengono utilizzate sempre più spesso soluzioni mobili per lo skiservice. La Federazione Austriaca Sci (ÖSV) segue gli eventi più importanti con un laboratorio mobile per lo skiservice, come è avvenuto ad esempio per le Olimpiadi del 2018 in Corea del Sud, con 3 stazioni di skiservice in un container, una Omega RS 150, una Race NC e una Micro.

Toni Giger, responsabile del reparto di ricerca e sviluppo della ÖSV:

“Vogliamo avere a disposizione sul posto le migliori attrezzature di rettifica, in modo da poter eseguire la rettifica finale più idonea a seconda delle condizioni della neve. In luoghi come la Corea del Sud o la Cina, dove ancora non abbiamo esperien-

za, questo fattore è tanto più importante. Non sappiamo dall'Europa e dal Nordamerica se può esserci sabbia nella neve, ad esempio, e a volte dobbiamo riorientarci completamente”.



Anche il DSV è mobile da questa stagione. Il nuovo container per il service, equipaggiato con una Race NC, è stato utilizzato per la prima volta nella Coppa del Mondo di biathlon di Anterselva, Alto Adige, accompagnando gli atleti in gara durante l'intera competizione.

Enrico Heisig, responsabile del centro tecnologico di Oberhof:

“Soprattutto negli sport invernali può essere fondamentale mettere a punto il materiale prima della gara. Con la Race NC nel container per il

service abbiamo la certezza di avere la struttura della soletta migliore possibile per la gara”.





Sci indoor SNØ

Con 500 metri la pista da sci al coperto attualmente più spettacolare al mondo

© Jarle Nytingnes



© Jarle Nytingnes

Struttura per lo sci indoor SNØ: quando la montagna non chiama

Sport 1, Lørenskog

Esistono già 150 strutture per lo sci indoor in tutto il mondo e a gennaio è stata inaugurata in Norvegia la più spettacolare pista indoor mai realizzata: il SNØ di Lørenskog, nei pressi di Oslo, che vanta una pista da sci coperta di 500 metri, l'unica sala che offre sci di fondo e sci alpino. Il noleggio sci nella struttura è gestito da Sport 1 ed è stato realizzato da WINTERSTEIGER: si tratta di uno dei sistemi di noleggio sci più moderni al mondo e un'ottima vetrina per Sport 1 come flagship store.

Il noleggio sci consente di avvicinarsi ai clienti.

Questo sistema è stato realizzato perché il flagship store garantisce una forte vicinanza al cliente. Già durante la fase di costruzione, durata un anno e mezzo, WINTERSTEIGER ha fornito il proprio supporto all'azienda nella pianificazione. I flussi di visitatori attesi sono stati programmati in base all'esperienza acquisita, mentre il noleggio sci è stato successivamente progettato e digitalizzato nel "noleggio del futuro".

Il flagship store si sviluppa su 3 piani, uno dei quali è interamente dedicato agli scarponi. La scelta è enorme e nel reparto di boot fitting sono disponibili diversi apparecchi BOOTDOC, tra cui lo scanner 3D per piedi Vandra per la selezione rapida,

un sistema di adattamento a vuoto per solette e un dispositivo Ultracam per la perfetta personalizzazione degli scarponi. Pontus Flingdal, responsabile vendite: "Grazie ai dispositivi BOOTDOC, offriamo diverse possibilità per adattare i prodotti al 100% in base al tipo di piede. Abbiamo fissato gli standard più elevati per garantire che il cliente trascorra una giornata da ricordare nella struttura per lo sci indoor".

Lo skiservice è progettato per offrire la massima qualità a qualsiasi tipo di cliente. Una Discovery sdsdp con 5 moduli e una Omega RS 150, una rettificatrice a mola per sci e sci da fondo, offrono un service perfetto agli sciatori che si allenano nella

struttura, ma anche a chi pratica snowboard e sci di fondo: per quest'ultima disciplina, in particolare, è stata montata una pista da 1 km sotto il tetto coperto.

Nella scelta del fornitore è stato determinante il fattore "Tutto da un unico fornitore". Helge Kusen, direttore del negozio, spiega: "Con WINTERSTEIGER abbiamo trovato un punto di riferimento per tutti i prodotti, dalla configurazione alle macchine per lo skiservice e il boot fitting. Inoltre, WINTERSTEIGER ha messo a disposizione il proprio team di assistenza in loco. La cooperazione è stata quindi efficace e siamo molto soddisfatti del nostro sistema di noleggio sci".



Pontus Flingdal durante il montaggio del solette sul sistema di montaggio AUTOFIT



Con il BOOTDOC 3D Foot Scanner Vandra la selezione degli scarponi da sci giusti viene accelerata.



Innovazione per i clienti: sistema di deposito Easystore Flex per il noleggio di slitte

Skiverleih Garmisch Zugspitze

Il noleggio sci più alto di Germania si trova a 2600 metri sullo Zugspitzplatt. Qui, il proprietario Martin Voigt ha costruito una nuova baita per le slitte e ha decentralizzato il noleggio di slitte.

Bello, pratico, perfettamente adatto.

Tutta l'attrezzatura a noleggio, 50 slitte, 50 minibob e 100 "Zipfl-Racer", è conservata nel sistema di deposito Easystore Flex. Per sottolineare il carattere di baita, i carrelli di deposito sono stati allestiti in legno. Un carrello può

contenere fino a 52 slitte. I ganci in metallo per i 3 modelli sono stati progettati dall'ingegnoso imprenditore e sono stati realizzati tramite la tecnologia di taglio laser. "Questo è stato possibile solo con WINTERSTEIGER. Ho potuto ordinare una

parte del carrello e, insieme al team di WINTERSTEIGER, trasformarlo in un carrello per slitte. Ogni singolo foro praticato da WINTERSTEIGER è stato perfetto", racconta Martin Voigt compiaciuto.



Bayerische Zugspitzbahn

Il comprensorio sciistico dello Zugspitze è raggiungibile attraverso una funivia all'avanguardia. Con un dislivello complessivo di 1.945 metri, un traliccio di sostegno alto 127 metri e una campata di 3.213 metri, la funivia dello Zugspitze, inaugurata nel dicembre 2017, ha battuto ben tre record a livello globale.





Una nuova sfida e una soluzione al 100% WINTERSTEIGER

The Hub, Les Gets

Lionel Bergoend ha colto l'occasione della costruzione della sua nuova casa per realizzare anche un nuovo noleggio sci. Questa decisione ha richiesto una pianificazione completa e un'assistenza professionale durante l'intero progetto.

„Ho scelto WINTERSTEIGER come partner perché sapevo già che sarei rimasto soddisfatto dei prodotti, della qualità e dell'immagine trasmessi dal marchio. Inoltre, con le numerose soluzioni che ho scelto, avere un solo referente mi ha permesso alla fine di risparmiare molto tempo", spiega Lionel Bergoend compiaciuto della propria decisione. Con il suo design pop, il nuovo negozio si discosta deliberatamente dagli standard. Nel corso dell'intervista fornisce qualche dettaglio sul progetto.

WINTERSTEIGER: Come si è arrivati all'eccezionale design dei carrelli di deposito Easystore Flex?

Lionel Bergoend: "Ho un inventario di oltre 500 paia di sci e volevo che i carrelli si inserissero bene nel design del negozio. Per questo motivo ho sfruttato le possibilità di personalizzazione dei frontali Easystore Flex, rendendoli un elemento di decorazione autonomo".

WINTERSTEIGER: Come guidate i clienti attraverso il noleggio sci?

Lionel Bergoend: "Utilizziamo il software di noleggio Easyrent e gestiamo le registrazioni tramite i nostri 4 terminali di check-in. Lo scanner 3D viene utilizzato sistematicamente quando si noleggiano sci o si acquistano scarponi. L'effetto sui clienti è sorprendente: non

possiamo più farne a meno, né per il noleggio né per la vendita!"

WINTERSTEIGER: Dato che nella sua attività vengono noleggiati sci di prima fascia, immagino che anche lo skiservice sia molto importante.

Lionel Bergoend: "Ho corso il rischio dell'automazione e ho investito in una Scout. Questo mi consente di mantenere un elevato livello di qualità del servizio per l'attrezzatura a noleggio. Sono certo che la qualità superiore del servizio, l'automazione e le prestazioni della macchina mi consentiranno di estendere il mio skiservice anche a nuovi mercati".





WINTERSTEIGER: Offre ai suoi clienti un deposito sci all'interno del negozio. È soddisfatto?

Lionel Bergoend: "Disponiamo di 30 armadietti per deposito sci nel negozio. Apprezzo la loro utilità, qualità e design. Gli sportelli in finto legno rendono piacevole la superficie senza il carattere industriale spesso tipico di questi prodotti. Inoltre, gli armadietti sono

il motivo per cui i clienti tornano nel mio negozio ogni giorno!"

WINTERSTEIGER: Come vede la collaborazione con WINTERSTEIGER?

Lionel Bergoend: "Il tempo necessario per lanciare questa nuova attività è stato molto breve e le numerose domande sull'allestimento del negozio hanno sempre avuto una

risposta rapida. Il modo preciso di lavorare e il supporto professionale mi hanno chiaramente aiutato a portare a termine questo progetto nel modo più agevole possibile".

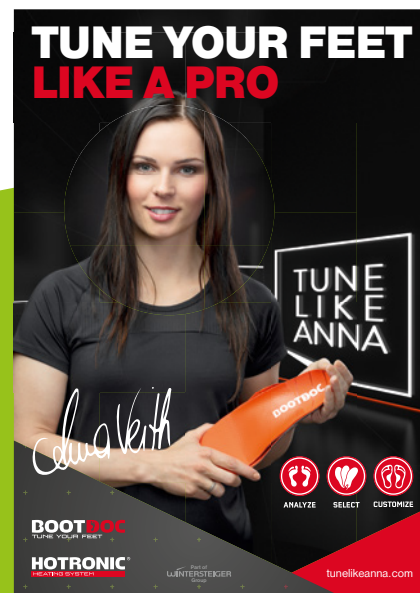
WINTERSTEIGER: La ringraziamo per l'interessante conversazione e le auguriamo uno straordinario successo con il suo nuovo negozio!

Il vostro successo è il nostro successo!

Ecco perché vi supportiamo con gli efficaci mezzi pubblicitari della nostra campagna Anna Veith: potete scaricare poster, adesivi e video direttamente dal sito **tunelikeanna.com** oppure ordinarli tramite il nostro reparto vendite.



tunelikeanna.com



NUOVI PRODOTTI

IL NOLEGGIO DEL FUTURO

SKI SERVICE

NOLEGGIO

DEPOSITO

BOOT DOC HOTRONIC



In 2 passaggi allo skiservice perfetto

ISTA Skiarea, Cortina

2 anni fa, la società di impianti di risalita ISTA Cortina ha preso in mano la direzione del noleggio sci dopo averlo dato in gestione per più di 30 anni. Dopo il successo dell'anno precedente con l'installazione del deposito sci con gli armadi WINTERSTEIGER, è stato deciso di effettuare un altro investimento data la fiducia riposta in WINTERSTEIGER: ISTA Cortina ha rinnovato e ampliato il laboratorio per lo skiservice e il noleggio sci.

Colore preferito: verde.

Il laboratorio per lo skiservice è stato completamente riarredato e dotato di una macchina automatizzata per la preparazione degli sci Mercury L sdp, una macchina automatizzata per la riparazione delle solette Basejet, una rettificatrice a nastro Omega B e una sciolinatrice Waxjet Pro. In precedenza ISTA Cortina eseguiva la preparazione esclusivamente dei propri sci a noleggio, ma con la nuova Mercury l'azienda ha lanciato con grande successo lo skiservice anche per gli sci dei clienti. Nell'ambito dello svi-

luppo aziendale, questo è un grande passo avanti, secondo Giovanni Costantini (responsabile operativo): "La Mercury è molto facile da usare e la qualità è semplicemente eccellente, molti maestri di sci ora vengono da noi per la preparazione dei loro sci!"

Il noleggio sci è stato dotato di carrelli Easystore Flex con pannelli frontali personalizzati effetto legno e una stanza dedicata all'asciugatura degli scarponi con dispositivi Premia e nuovi mobili per il noleggio

Easystore. ISTA Cortina gestisce anche un "noleggio sci del futuro" con terminali check-in Easyrent e prenotazione on-line, sistema di guida del cliente Easygate, scanner 3D per piedi Vandra e dispositivi di regolazione Sizefit e Caliper.

Alberto Dimai, direttore del negozio, è estremamente soddisfatto del nuovo noleggio sci: grazie all'investimento ISTA Cortina ha registrato fino a oggi un aumento dei ricavi del 30%.



Da sinistra: Alberto Dimai e Giovanni Costantini con il loro personale di servizio



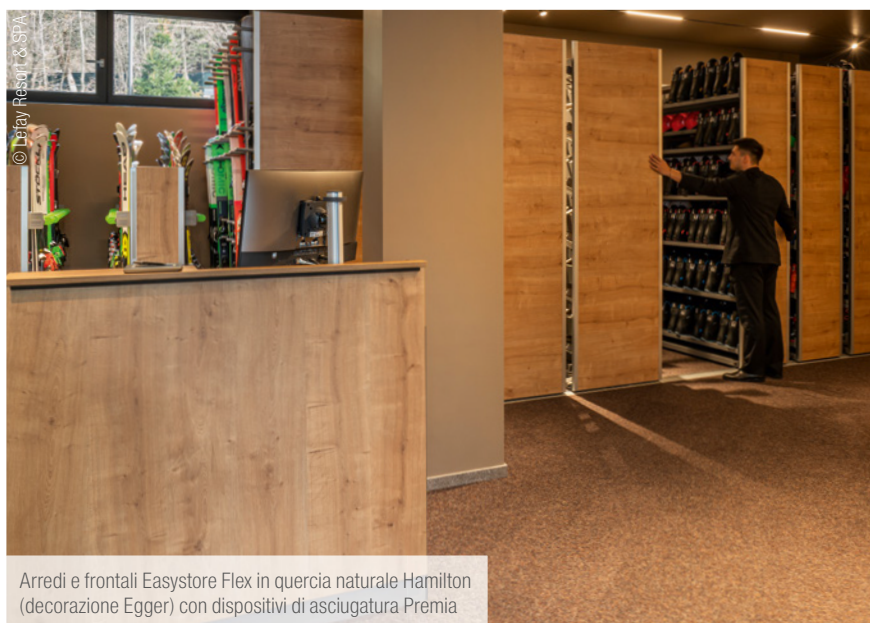
Noleggio sci e deposito sci effetto legno

Lefay Resort & SPA Dolomiti

Il nuovo "Lefay Resort & SPA Dolomiti" è immerso nel magnifico scenario delle Dolomiti, patrimonio naturale dell'umanità UNESCO. Il nuovo resort è stato completamente ricostruito e WINTERSTEIGER ha aiutato l'azienda nelle fasi di pianificazione e installazione del noleggio sci.



Gli armadi per il deposito sci sono stati progettati con doppie ante in metallo rivestite da pellicola effetto legno di colore faggio naturale oppure con una stampa del gruppo montuoso del Brenta.



Arredi e frontali Easystore Flex in quercia naturale Hamilton (decorazione Egger) con dispositivi di asciugatura Premia





Bründl Sports Planet Planai

© Bründl Sports/Christian Wöckinger

Bründl Sports Planet Planai, 3 volte a Saalbach (Planai nella foto)

Progetti di noleggio 19/20

AUSTRIA

Aparthotel Pure Ehrwald, Ehrwald
 Element3 Sportshop, Hotel Schloss
 Leoben, Kitzbühel
 Gerlitz-Kanzelbahn-Touristik, Annenheim
 Hotel Kirchheimerhof, Bad Kleinkirchheim
 Intersport Frühstückl, Obertauern
 Lechtal Sports, Fam. Moosbrugger, Bach
 Manuel Briendl, Mittersill
 Rentworld Noichl, St. Johann in Tirol
 Sport 2000, Norbert u. Sabine Burtscher, Ried i. O.
 Peter Gumpold, Hinterglemm
 Bründl Sports Planet Planai, Schladming
 Rohrmooser Erlebniswelt, Schladming Rohrmoos
 Sport 2000 Ruetz, Westendorf
 Skischule Keiler, Aschau im Zillertal
 Bründl Sports, Saalbach (3x)
 Sport Holzner GmbH, Obertauern

Sport Im Ort HandelsgesmbH, Flachau
 Sport Noichl, Kitzbühel
 Sport Pangratz & Ess, Lech Am Arlberg (2x)
 Sport Scherz, Donnersbachwald
 Sport Schwarz, Berwang
 Sportshop Skirent Lachtal, Schönberg
 Vasold Ferdinand, Liezen

GERMANIA

Frk Trading, Winterberg
 Gürteler Sport, Eglharting
 Martin Sport, Neunkirchen
 Outdoor Recreation, Wiesbaden
 Outdoor Recreation, Stuttgart-Moehringen
 Ski Schule Sprengel, Garmisch-Partenkirchen
 Ski- und Bikeverleih, Garmisch-Partenkirchen
 Skischule Michi Gerg, Lenggries
 Sport Luck, Oberhof

SVIZZERA

Decathlon Marin, Marin Epagnier
 Decathlon, St. Gallen
 Decathlon Biel/Bienne, Biel
 Decathlon Villeneuve, Villeneuve
 Hotel Ibis, Chur
 Intersoc Suisse, Flims Waldhaus
 Kempinski Grand Hotel Des Bains, St. Moritz
 Ochsner Sport, Alle Filialen
 Transa, Bern
 Willy Sport, Zuoz

FRANCIA

Abc Sport, Morzine
Absolut' Sports, Avoriaz
Au P'Tit Pingouin, Villard Reculas
Aussois Sports, Aussois
Bc Sports Company, Cauterets
Chantier Apex2100, Tignes
Daniel Cruz Sports, Chatel
Ecrin (L') Blanc, Courchevel 1650
Free Sport, La Clusaz
Gaby Sports, La Bresse
Gentianes 2 Sports, Orcieres Merlettes
Glatigny Sports, Peisey Nancroix
Jeandet Sports, Demi-Quartier
Kyrilis Sports, St Sorlin D'Arves
Ledam, Lanslevillard
Melezes Sports, Bonneval Sur Arc
Pleney Sports, Morzine
Sa Gaby Sports, La Bresse
Sakura Snow, Peone - Valberg
Sarl La Marmotte Sports, Loudenvielle
Sas Fdh Chamonix, Chamonix Mont Blanc
Simond Sports, Flaine
Sivom De Chamechaude, Sarcenas
Ski Republic / Precision Ski, La Plagne
The Hub, Les Gets
Université de Strasbourg, Strasbourg Cedex

SPAGNA

Cetursan, Sierra Nevada - Granada
David Selles Algado, Sierra Nevada - Granada
Eivasa, Astun-Huesca
Junta del Valle de Salazar, Pamplona-Navarra
M Plus Ruda, Baqueira Beret- Lerida
Megasport, Hospitalet De Llobregat
Monitor Tecno, Sierra Nevada - Granada
Ski Service Baqueira Beret, Salardu - Lleida
Snow Ink Sierra Nevada, Sierra Nevada - Granada

SLOWENIEN

SD Novinar, Cerkno
Vita, Marketing, Trgovina In Sport,, Trebnje

REPUBBLICA Ceca

Ski a Bike Centrum Radotín, Prague
Snow-How-Cr S.R.O. Warehouse,
Humpolec-Brunka

ITALIA

4810 Sport, Courmayeur
Club Mediterranee Pragelato, Pragelato (To)
Decathlon Italia, Mestre
Decathlon Italia, Udine
Decathlon Italia, Fiume Veneto
Decathlon Italia, San Giovanni Lupatoto
Ista, Cortina D'Ampezzo
Lefay Resort Dolomiti, Pinzolo
Mio, Ortisei
New Sporting, Sauze D'Oulx
Noleggio Sci Rindole, Andalo
Nolo Sci Tofana, Cortina D' Ampezzo
Proshop Rossignol, Reana Del Rojale
Serafini Sport - Norma Inama & C.,
Madonna Di Campiglio
S.C.F, Livigno
S.C.I. Santa Caterina Impianti,
Santa Caterina Valfurva (Sondrio)
S.I.B. - Societa' Impianti Bormio, Bormio
Ski & Bike Rental Bamby, Castelrotto
Ski and Mountain 360, Monte Terminillo
Ski Art, Commezzadura
Ski Service Lorenzini, Selva Di Cadore
Snowboard's House, Passo Del Tonale - Vermiglio
Sport Azzurro, Livigno
Sport Edoardo, Corvara In Badia
Sport Gardena, Ortisei
Sport Tenne, Sankt Valentin An Der Haide

REGNO UNITO

Anything Technical Limited, Kendal/Cumbria
Glasgow Ski Centre, Glasgow, Scotland
Valero Oil Refinery, Pembroke, Wales

FINLANDIA

Rukakeskus, Rukatunturi

GEORGIA

Goderdzi Snow Sports Academy, Batumi

UCRAINA

Bukovel, Ivano-Frankivsker Gebiet

BULGARIA

Infosport Ood, Sofia
Ulen, Bansko

USA

Alterra Mountain Company, Denver
Aspen Skiing Co C/O Abg, Basalt
Bretton Woods Ski Area, Bretton Woods
Christy's Sports, Telluride and Lakewood
Classify Yourself, Mtn View
Copper Mountain Warehouse, Copper Mountain
Eldora Mtn Resort, Nederland
Evo/Excess Ski, Whistler
Georg's Ski Shop, Brian Head
Getboards, Big Bear Lake
Hillberg Ski-Area, Anchorage
Mcu Sports, Boise
Monarch Ski and Snowboard Area, Salida
Mount Sunapee, Newbury
Mt Mansfield Co - Stowe Mt Resort, Stowe
Okemo Rental Repair, Ludlow
Park City Mtn Resort, Park City
Pete Lane's Mountain Sports, Sun Valley
Rei, Boulder
Schweitzer Mtn Resort, Sandpoint
Shooting Star, Teton Village
Ski-N-See, Sandy
Ski Pro, Phoenix
Sun & Ski Sports, Mammoth Lakes
The Canyons, Park City
Welk Resort Group, Breckenridge
Whistler Blackcomb Retail Warehouse, Whistler
Winter Park, Winter Park

CANADA

Centre De Ski Le Relais, Lac-Beauport

GIAPPONE

Mt. Jeans Ski Resort Nasu,
Nasu-Gun, Tochigi-Pref
Tat, Fuchu-Shi, Tokyo

TURCHIA

Alkoçlar Hotel, Uludag
Eskapi Kar Sporlari, Istanbul

ANDORRA

Viladomat Sau, Andorre La Vieille



Mai più sci trascinati di sera, mai più scarponi freddi al mattino

Tauplitz Bergbahnen GmbH, Bad Mitterndorf

La Tauplitz Bergbahnen GmbH ha sfruttato l'occasione della ristrutturazione dell'edificio presso la stazione a valle per modernizzare il deposito sci: dove un tempo c'erano semplici armadietti a gettoni, ora gli ospiti possono usufruire di un ampio e moderno deposito sci che si estende su 3 locali.



© Klemens Klinger

L'ampio deposito sci del comprensorio di Tauplitz con armadietti per 2 e 5 persone

Bernhard Michelitsch, responsabile marketing, spiega: "Abbiamo ritenuto particolarmente importante migliorare il comfort dei nostri ospiti. Vogliamo che possano uscire dal deposito con comode scarpe invernali, senza più dover stare con gli scarponi per l'après-ski, la passeggiata o lo shopping. Al punto due della nostra lista dei desideri c'era una sala sci dall'aspetto piacevole e curato. Abbiamo raggiunto entrambi gli obiettivi".

Armadietto familiare o per coppia?

I 251 armadietti di deposito per sci,

racchette, scarponi e caschi possono essere prenotati in due dimensioni: 233 armadi per due persone e 18 armadietti formato famiglia per cinque persone: quando tutti gli armadietti per 5 sono occupati, agli

ospiti vengono assegnati due armadietti per 2 a un prezzo scontato. In questo modo viene garantita la flessibilità. Il numero di armadietti e le dimensioni sono stati determinati in base all'esperienza.



© Klemens Klinger



A prima vista: un design raffinato.

A prima vista, l'attenzione viene catturata dal design di alto livello degli armadietti, che è in linea con il livello di qualità del comprensorio sciistico "Die Tauplitz". Gli sportelli sono realizzati in legno e laminati in argento, sono inoltre dotati di un cuscinetto antigraffio che "consente agli ospiti di posare la propria attrezzatura da sci in tutta tranquillità. Vogliamo che il nostro deposito mantenga questo aspetto curato

per molto tempo", spiega Bernhard Michelitsch.

Miglioramenti tecnici.

Per asciugare gli scarponi e i caschi è stato implementato il sistema di circolazione d'aria xDry, mentre il pratico sistema di chiusura online funziona con lo skipass, consentendo agli ospiti di aprire e chiudere facilmente l'armadietto. Il gestore della funivia propone il deposito sci al momento del pagamento. L'impresa registra una richiesta elevata

per il deposito e riceve numerose prenotazioni per le vacanze.

Bernhard Michelitsch si è espresso così a proposito dell'attuazione: "Christian Hinterschweiger (Gestione dei progetti WINTERSTEIGER) ha messo a punto un progetto in modo estremamente professionale, con grandi disegni e un rendering grafico. WINTERSTEIGER ha soddisfatto ogni nostro desiderio: dall'ordine alla consegna fino all'installazione, tutto è andato secondo i piani".

NUOVI PRODOTTI

IL NOLEGGIO DEL FUTURO

SKI SERVICE

NOLEGGIO

DEPOSITO

BOUDDOC HOTRONIC



Appartamenti per vacanze Waldesruh, Zermatt





Pronti per il futuro con un deposito di prima classe e il "noleggio del futuro"

Intersport Kitzsport, Kirchberg in Tirol

La nuova costruzione dell'impianto di risalita Fleckalmbahn ha segnato una nuova era a Kirchberg, non solo perché con 7 m/s è la funivia più veloce in Austria. Anche Intersport Kitzsport tiene conto di questo passo verso il futuro, con un nuovo e moderno negozio, 400 armadietti di deposito di alta qualità e il concetto di "noleggio del futuro".



© Jens Ellensohn

La comodità è chiaramente al centro del nuovo Intersport Kitzsport. "L'edificio è progettato in modo che ci sia solo una strada "breve" per lo sciatore. La pista termina 10 m prima dell'ingresso della cabinovia e dell'ingresso del deposito", spiega Stefan Schwingenschlögl, direttore marketing.

L'atmosfera "Kitzsport" è visibile e vivibile nel deposito

Non sono stati fatti compromessi sulla qualità dei 400 armadietti di deposito per sci, racchette, scarponi e caschi, afferma Schwingenschlögl: "Come impresa a conduzione familia-

re, da quasi 100 anni ci impegniamo a garantire la qualità. Pertanto, non abbiamo pensato mai al risparmio in questo segmento. Per noi era molto importante portare la speciale atmosfera "Kitzsport" nel nostro negozio e anche nei depositi".

Design con il tocco finale della direttrice.

Il design dei nuovi armadietti di alta qualità è particolarmente raffinato, con il sistema di asciugatura ibrido che consente di risparmiare anche energia. Il corpo è rivestito da una speciale vernice estremamente resistente e in grado di attirare l'atten-

zione grazie al discreto effetto glitter. "Nella progettazione degli armadietti, la nostra direttrice ha scelto personalmente i dettagli più importanti", rivela Schwingenschlögl.



© Jens Ellensohn



© Jens Ellensohn

"Noleggio del futuro": massima comodità.

Con un totale di 10 postazioni di lavoro, il "noleggio del futuro" completa il moderno negozio a misura di cliente sulla Fleckalmbahn. "Abbiamo osservato che il fattore di stress diminuisce automaticamente durante le ore di punta quando i clienti vedono sui monitor Easygate quando è il loro turno. Questo è un grande vantaggio per noi, perché ci permette di guidare molto meglio il cliente nel processo di noleggio",

sottolinea Stefan Schwingenschlögl.

Effetto sorpresa grazie a Sizefit.

Sia i clienti che i collaboratori traggono vantaggio da Sizefit. Schwingenschlögl: "Il fattore di comodità associato agli apparecchi Sizefit non va sottovalutato. Molti clienti apprezzano sinceramente il fatto di non dover togliere gli scarponi. Inoltre notiamo un vero e proprio effetto sorpresa quando la suola elettromeccanica "si estende". Per

i nostri collaboratori, si tratta di un enorme miglioramento rispetto al vecchio negozio, perché i flussi dei clienti vengono ora gestiti in modo molto diverso".

Non ci sono mai stati problemi di collaborazione con WINTER-STEIGER, sottolinea Stefan Schwingenschlögl: "Il servizio di supporto durante la progettazione è stato sempre disponibile, e questo è stato davvero un bene. La partnership risale a molto tempo fa e si basa sulla fiducia".



© Jens Ellensohn



© Jens Ellensohn



Servizio ospiti di prima classe dalla cantina al sottotetto

****S Boutique Resort Obermühle, Garmisch-Partenkirchen

Nel 2019, l'Obermühle Boutique Resort ha aperto un nuovo capitolo: il tradizionale hotel a 4 stelle superior, a conduzione familiare da quattro generazioni, è stato ampliato e completamente rinnovato in soli 6 mesi e mezzo. Oltre a 47 nuove camere, una "Executive Spa" con piscina panoramica, una biblioteca, una sala giochi con tavolo da biliardo e molto altro ancora, è stato aggiunto un secondo locale per il deposito sci.

"La rimessa sci è diventato un servizio importante per gli ospiti. Abbiamo iniziato 8 anni fa con spazio per 12 paia di scarponi, oggi 200 ospiti possono comodamente depositare tutte le loro attrezzature", afferma soddisfatto il direttore dell'hotel Christian Wolf. Inoltre, i caschi e gli scarponi vengono asciugati per tutta la notte nei carrelli di deposito aperti Easystore Flex. "Gli ospiti sono molto soddisfatti e riceviamo diversi feedback positivi", ha dichiarato Christian Wolf. La rimessa sci è gestita in collaborazione con lo Skiverleih Garmisch Zugspitze: gli ospiti dell'hotel possono usufruire di uno sconto del 20% sul prezzo del noleggio sci, promosso attivamente dall'hotel. Gli sciatori raggiungono ogni giorno le piste da sci dall'hotel a bordo di 5 navette.



© Klemens Klinger



© Klemens Klinger

Direttore dell'albergo Christian Wolf



Restaurant Casa Rustica, Grächen

Non può essere sempre festa! Il ristorante tradizionale Casa Rustica di Grächen ha deciso l'anno scorso di trasformare il proprio bar in un deposito sci. Sebbene il bar fosse un punto di incontro, è stato necessario adattarsi alle nuove esigenze degli ospiti implementando un servizio aggiuntivo e moderno.



NUOVI PRODOTTI

IL NOLEGGIO
DEL FUTURO

SKI SERVICE

NOLEGGIO



Wasescha Sport, Savognin

Il rinomato negozio di articoli sportivi Wasescha di Savognin ha realizzato un'innovativa struttura modulare in legno come seconda sede proprio accanto alla stazione a valle degli impianti di risalita. Grazie al concetto di noleggio del futuro, l'edificio comprende una delle più moderne stazioni di noleggio nella regione. L'offerta è stata completata da un nuovo deposito sci al piano superiore, accessibile direttamente dalla pista grazie alla pendenza.



DEPOSITO

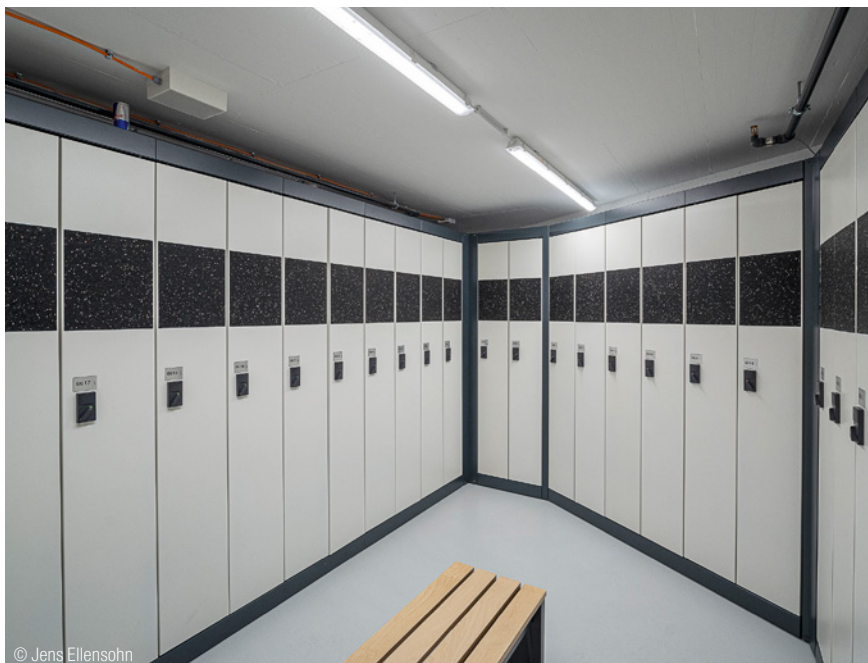
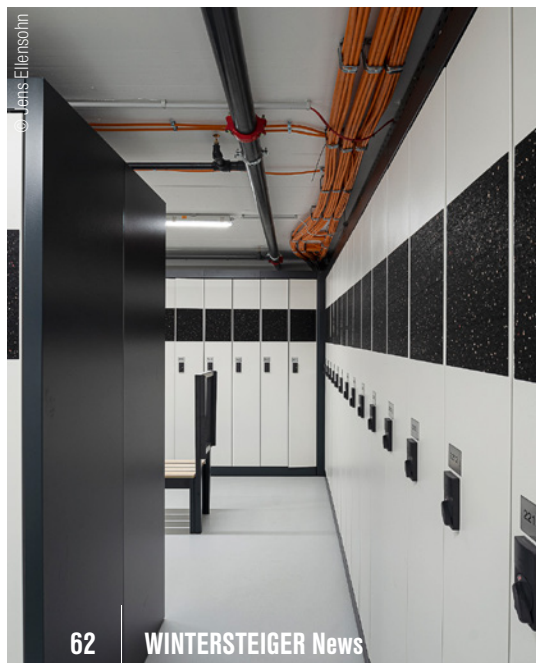
BOUDOUC
HOTRONIC



La Couronne, Zermatt



Radisson Blue, Andermatt



WINTERSTEIGER e Steurer uniscono le loro forze

WINTERSTEIGER, leader mondiale nel settore dei macchinari per lo ski service e sistemi di noleggio, e Steurer, uno dei principali produttori di armadietti per il deposito sci con sede nel Vorarlberg, uniscono le loro forze. WINTERSTEIGER acquisisce il 51% delle azioni della società di recente costituzione, Steurer Trocknungs- und Aufbewahrungssysteme (STA GmbH), espandendo costantemente la sua posizione di leader nel settore degli sport invernali come fornitore di soluzioni complete. In futuro, i sistemi di noleggio, di asciu-

gatura e gli armadietti per il deposito sci saranno distribuiti esclusivamente con il marchio WINTERSTEIGER, per offrire ai clienti di tutto il mondo un servizio ancora migliore ed un'offerta

completa ed integrata con le soluzioni ideali per il deposito, il software e il servizio sci.

Leggi tutto l'articolo su wintersteiger.com/news



NUOVI PRODOTTI

IL NOLEGGIO DEL FUTURO

SKI SERVICE

NOLEGGIO

DEPOSITO

BOOTDOCK HOTRONIC

Progetti di deposito 19/20

AUSTRIA

Apparthotel St. Georg, Obertauern
Bergbahnen Aineck, St. Margarethen Im Lungau
Christian Stockklauser, Lofer
Die Tauplitz Bergbahnen, Bad Mitterndorf
Hotel Crystal, Fam. Mimm, St. Johann in Trol
Intersport Fischer Bergstation Acherkogelbahn, Oetz
Intersport Kitzsport Fleckalmbahn, Kirchberg
Mag. Nicole Neubacher, Gosau
Richard Mühlegger, Wildschönau
Skisport Hausberger, Fam. Antretter, Westendorf
Sport Brugger Fil. Gaislachkogelbahn, Sölden
Sport Bründl, Mayrhofen
Sport Herzog, Neukirchen
Sport Scherz, Donnersbachwald

FRANCIA

Alpine Excellence, Tignes
Chantier Apex2100, Tignes
Deux Alpes Loisirs, Les Deux Alpes
Ecrin (L') Blanc, Courchevel 1650
Priams - Chalet 1839, Annecy
The Hub, Les Gets

SPAGNA

Monitor Tecno, Sierra Nevada

ITALIA

3 Zinnen, Innichen/Vierschach
4810 Sport, Courmayeur
Nature Hotel Delta - Alfreider, Corvara
Bepi Sport, Moena
Hotel Gran Baita, Courmayeur
Hotel Aaritz, Selva Val Gardena
Hotel Cristallo Andalo, Andalo
Hotel Grifone, Livinallongo Del Col Di Lana
Hotel Malita, Arabba
Ista, Cortina D'Ampezzo
Lefay Resort Dolomiti, Pinzolo
Mio, Ortisei
Noleggio Sci Rindole, Andalo
Punto Sport Ski Trab, Livigno
Residence Soel, Selva Gardena
S.C.F, Livigno
S.C.I. Santa Caterina Impianti, Santa Caterina Valfurva (Sondrio)
San Domenico Ski, Varzo
Snc Monte, Mezzana
Ski and Mountain 360, Monte Terminillo
Sviluppo Telecabine, Hone
SLOVENIA
Terme Zreče, Zreče
Vita, Marketing, Trgovina in Sport, Trebnje

USA

Ktl 4A & 4C, Ketchum
Pete Lanes Mountain Sports, Sun Valley
Steamboat Ski Corp, Steamboat Springs
Taos Ski Valley, Taos Ski Valley
The Snowpine Lodge, Alta

SVIZZERA

Central Sport, Wengen
Hotel & Solebad Arca, Zermatt
Hotel & Sport Julien, Zermatt
Radisson Blue Andermatt, Andermatt
Iris Supersaxo, Saas Fee
Lauchernalp Bergbahnen, Wiler
Mark Sport, Bergün
Matterhorn Focus, Zermatt
Restaurant Casa Rustica, Grächen
Swisspeak Resorts Zinal, Lausanne
Wasescha Sport, Savognin

SERBIA

Hotel Gorski, Kopaonik

ANDORRA

Stockand, Encamp

FEDERAZIONE RUSSA

Rtk Energetik, Moscow



BOOTDOC
TUNE YOUR FEET

boot-doc.com
hotronic.com

Lo specialista nella personalizzazione di calzature sportive.

BOOTDOC è sinonimo di soluzioni personalizzate per il piede in grado di garantire il massimo comfort e prestazioni sportive d'alto livello. BOOTDOC si distingue per i suoi metodi di analisi innovativi e sviluppa prodotti che soddisfano le esigenze di ogni singolo atleta. Atleti alla ricerca costante di nuove sfide e dell'appagamento che solo uno sviluppo incessante può dare.

BOOTDOC li accompagna in questa missione, sostenendo i loro piedi e migliorando così le loro prestazioni.

HOTRONIC®
HEATING SYSTEM

I calzini termici, le solette riscaldabili e gli asciugatori per scarpe e guanti del marchio HOTRONIC completano la gamma di prodotti destinati al cliente finale.



Il migliore amico dei professionisti del boot fitting

Bob Skinner's Ski & Sport, Newbury, New Hampshire

Dal 1985, Frank MacConnell è direttore del negozio di articoli sportivi "Bob Skinner's Ski and Sport" che si trova ai piedi del monte Sunapee nel New Hampshire. Oltre a essere un ex istruttore di sci, possiede la certificazione di "Master Boot Fitter". Dall'acquisizione di "Edgewise – Elite Ski Service" nel 2017, Bob Skinner's Ski & Sport offre anche lo skiservice per le gare di sci. "Edgewise – Elite Ski Service" collabora da anni con i migliori atleti di sci alpino, tra cui la nazionale di sci alpino degli Stati Uniti. Sotto lo stesso tetto, Frank MacConnell combina un sistema di boot fitting di alta qualità e uno skiservice di primo livello.

Frank MacConnell ha scelto lo scanner 3D Vandra di BOOTDOC in occasione di una presentazione del prodotto al "New England Winter Expo 2019". Ancora prima che la scansione dei suoi piedi fosse completata, ovvero dopo meno di 15 secondi, ha esclamato: "Lo prendo!". Già mentre era in piedi sullo scanner, aveva immaginato in che modo lo scanner 3D Vandra avrebbe aiutato lui e i suoi collaboratori, portando la qualità del loro processo di adattamento degli scarponi a un livello superiore. Dopo la prima stagione, Frank MacConnell ha confermato che "Vandra è in grado di fare tutto quello che avevo immaginato e riesce a soddisfare tutte le mie aspettative". Anche i suoi collaboratori apprezzano molto il loro

"nuovo miglior amico": Fornisce loro una più chiara comprensione di come uno scarpone deve adattarsi e su quali punti è più importante concentrarsi. In questo modo possono trovare più rapidamente gli scarponi adatti e la scelta avviene in media dopo solo due prove di scarponi. Ciò comporta un grande risparmio di tempo e consente

ai collaboratori di investire più energie nel successivo boot fitting. Anche i non professionisti, secondo Frank, possono beneficiare dello scanner 3D Vandra: possono infatti imparare rapidamente come adattare con sicurezza gli scarponi. I clienti sono entusiasti: "Non possono fare a meno di Vandra!", afferma Frank.



NUOVI PRODOTTI

IL NOLEGGIO
DEL FUTURO

SKI SERVICE

NOLEGGIO

DEPOSITO

BOOTDOC
HOTRONIC



AUTOFIT, una storia di successo

In occasione della ISPO 2019, era atteso con impazienza il nuovo sistema Autofit di BOOTDOC. Dopo aver eseguito per più di 20 anni l'adattamento delle solette con la stessa tecnologia del vuoto, è stato un passo importante ma anche necessario per portare l'adattamento delle solette all'avanguardia della tecnica.

Il nuovo sistema Autofit combina un rapido adattamento con le più recenti novità nella preparazione delle solette nello sport agonistico. Per la prima volta, nella preparazione delle solette il piede può essere posizio-

nato in modo neutro sui tre punti nevralgici durante l'adattamento delle solette in modo da adattare la soletta al piede con una pressione uniforme.

Già nel primo anno in Svizzera oltre 10 specialisti di boot fitting hanno acquistato il nuovo sistema Autofit. Le loro dichiarazioni parlano da sole:

Gian Claudio Livers, Sport Beat, Flims:

Il cliente trae vantaggio da un processo rapido, preciso e visibile. I risultati ottenuti con la nuova Autofit di BOOTDOC sono eccellenti. Il cliente percepisce immediatamente

la differenza e il rapporto qualità/prezzo. Con Autofit siamo riusciti ad aumentare notevolmente le vendite".



Joel Burgener, Bayard Sport, Zermatt:

La stazione Autofit e l'adattamento impressionano tutti i clienti. In pochissimo tempo, la soletta viene

adattata e inserita nello scarpone. Non è mai stato così facile vendere solette di qualità su misura".



Pascal Schumacher, Intersport Flumserberg:

La vestibilità ottimale è immediatamente evidente e si traduce in una grande credibilità nei confronti del

cliente, che rimane positivamente impressionato".



BOOTDOC Heroes



© Mirja Geh

Anna Veith
Gare di sci



Veit Schumacher
Runner



Klaus Gösweiner
Ultra Trail Runner



Nikolina Maros
Pallavolo



Thérèse Oberschmidleitner
Sport equestri



Eduard Fuchs
Ciclista estremo



Team Felbermayr Simplan Wels
Ciclismo



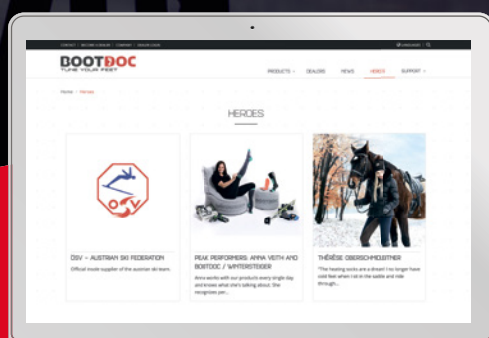
Fornitore ufficiale di sottopiede del Team Austria Ski.



Fornitore ufficiale delle squadre nazionali tedesche di sci.



Allestitore ufficiale dell'Austria Ski Pool con solette BOOTDOC.



Potete trovare tutte le storie dei nostri Heroes a boot-doc.com/heroes

Centrale:

Austria: WINTERSTEIGER AG, 4910 Ried, Dimmelstrasse 9,
Tel.: +43 7752 919-0, Fax: +43 7752 919-52, sports@wintersteiger.at

Per i clienti tedeschi:

Tel.: +49 3628 66399 1970, Fax: +49 3628 66399 1973

Gruppo internazionale:

Francia: SKID-WINTERSTEIGER S.A.S.,
Parc d'Activités Alpespace - 102 voie Galilée,
73800 Ste. Hélène du Lac, Tel.: +33 479 25-1160,
Fax: +33 479 25-1161, office@skid-wintersteiger.com

Italia: WINTERSTEIGER Italia s.r.l., 39036 Badia (BZ),
Fraz. La Villa - Strada Ninz 82, Tel.: +39 0471 844 186,
Fax: +39 0471 188 1664, info@wintersteiger.it

Canada: WINTERSTEIGER Inc., CDN-Laval Q.C. H7L 5A1,
964 Bergar Street, Tel.: +1 450 663 7800, Fax: +1 450 663 2896,
info@canada.wintersteiger.com

Russia: 000 WINTERSTEIGER, Krzhizhanovsky Str. 14, Build. 3,
117218 Moscow, Russia, Tel.: +7 495 645 84 91,
Fax: +7 495 645 84 92, office@wintersteiger.ru

Svizzera: WINTERSTEIGER Schweiz AG, 6331 Hünenberg,
Chamerstrasse 44, Tel.: +41 41 780 23 22, Fax: +41 41 780 23 90,
office@wintersteiger.ch

USA: WINTERSTEIGER Inc., 4705 Amelia Earhart Drive,
Salt Lake City, UT 84116-2876, Tel.: +1 801 355-6550,
Fax: +1 801 355-6541, mailbox@wintersteiger.com

Foto: Klemens Klinger, Foto Heuser, OZONOS GmbH, VCÖ, innpuls
Werbeagentur GmbH, Rambossek, go-art georg ott, oetzel-marketing,
at, David E. Zanardi, Intersport Austria, MAN Norway, Jarle Nytingnes,
Bayerische Zugspitzbahn Bergbahn AG, Lionel BERGOEND, ISTA Skiarea,
Lefay Resort & SPA, Bründl Sports, Elvina Asanova, Kamila Yuldasheva/
Amirsoy, Jens Ellensohn, Mirja Geh, wisthaler.com, Steurer Systems,
Adobe Stock, Shutterstock, WINTERSTEIGER AG.