



Drytech

Des solutions pour le séchage, la désinfection
et la désodorisation de vêtements de travail et
d'équipements de protection



WINTERSTEIGER Drytech.

WINTERSTEIGER Drytech est votre partenaire de confiance dans le monde entier pour le séchage, la désinfection et la désodorisation de tous types de vêtements et équipements, comme les vestes, pantalons, bottes, gants et casques.

Investir dans des systèmes de séchage et d'hygiène professionnels, c'est non seulement apporter une contribution positive en faveur de l'hygiène et de la santé de vos collaborateurs, mais également augmenter la durée de vie de vos précieux équipements. En outre, les solutions WINTERSTEIGER permettent de réduire les coûts énergétiques par rapport à des salles de séchage classiques.

Quels que soient vos besoins en matière de séchage et d'hygiène, nos experts vous aideront à trouver la solution optimale pour répondre à vos besoins!



Sommaire :

Aperçu des produits	10
Appareils de séchage ouverts	12
Systèmes de séchage fermés	26
Accessoires	44

La somme de vos avantages.



Qualité autrichienne, « Made in Austria »



Des installations de production ultramodernes, notre service de recherche et développement en interne , construction et fabrication maison : tout le savoir faire Wintersteiger



Des années d'expérience en matière de construction d'armoires en métal et de conception de systèmes de séchage



Leader de l'innovation et du marché dans le secteur des systèmes de séchage



Vaste gamme pour une solution adaptée à chaque besoin



Solides compétences en matière d'aménagement, de l'élaboration des plans en 2D à la visualisation 3D de vos futurs installations



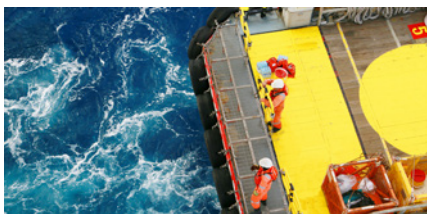
Garantie de séchage

- **Durée de séchage préservant le matériel :**
Chaque appareil peut être réglé individuellement, pour préserver vêtements et chaussures.
- **Design compact :**
Notre système modulaire existe en diverses tailles et variantes, selon les besoins.
- **Nos solutions grandissent avec vos besoins :**
Un grand nombre d'options disponibles, quel que soit le nombre de chaussures et le type de vêtements.

Domaines d'application.

Solutions pour le séchage, la désinfection et la désodorisation des vêtements et équipements comme les vestes, les pantalons, les bottes, les gants et les casques.

Construction navale/Secteur maritime



Secteur piscicole



Infrastructure (routes, chemins de fer, aéroports)



Industrie agroalimentaire



Pompiers



Armée et police



Fournisseurs d'énergie



Industrie chimique et pharmaceutique



Services municipaux/ Administrations



BTP



Production et maintenance



Exploitation forestière



Agriculture



Clubs de sport (hockey, football, équitation...)



Les particuliers



Technologies de séchage

SpeedDry

Le séchage par la circulation d'air.



Un système de ventilation haut de gamme combiné à de l'air chauffé garantit un séchage économique en énergie des équipements, tout en préservant le matériel.

- Séchage à circulation d'air
- Combinaison d'un ventilateur puissant avec un système de chauffage
- 2 variantes de séchage : séchage à l'air ambiant et séchage à l'air chaud
- Température ambiante minimale de 15 °C
- Évacuation de l'humidité via l'air ambiant
- Fonction plug&play : branchez et ça fonctionne
- En option la désinfection avec Sterex, solution basée sur la technologie plasma
- Séchage doux et rapide des équipements

GreenDry

Séchage par condensation, économe en énergie.



En plus d'un séchage à circulation d'air, Drytech propose un séchage par condensation des plus économiques et efficaces sur le plan énergétique. Les armoires consomment jusqu'à 60 % d'énergie en moins par rapport à des produits comparables, et ce grâce au nombre réduit de résistances chauffantes qui ne sont activées qu'en début de cycle de séchage, afin d'atteindre la température de fonctionnement nécessaire. Celles-ci ne sont ensuite réactivées qu'en cas de besoin, lorsque l'armoire descend en dessous de la température de fonctionnement nécessaire.

Le condensat est récupéré dans un réservoir ou est directement évacué par le derrière de la machine dans le système des eaux usées sous réserve qu'une évacuation soit disponible.

Autres atouts en plus des économies d'énergie : une meilleure isolation de l'armoire permet une utilisation à une température ambiante dès 7 °C. Comme l'humidité des vêtements est récupérée dans l'armoire, l'air ambiant de la pièce de séchage n'est pas saturé en humidité, comme c'est le cas avec les séchoirs classiques. Cela permet d'éviter la formation de moisissures et de mauvaises odeurs dans les sous-sols et pièces communes et de réduire l'humidité provenant des douches attenantes.

INNOVATION : la technologie plasma Sterex. En finir avec les germes et les mauvaises odeurs !



Fonctionnement:

Si ce procédé complexe est réduit à l'essentiel, il peut être expliqué comme suit : l'air est chargé électriquement par une électrode haute tension à commande électronique, qui génère un mélange plasma-air. Ce mélange a un fort effet désinfectant, aussi bien dans l'air que sur les surfaces et les textiles. Le système ne nécessite ni entretien, ni additifs chimiques.

Action:

En fonction du type d'appareil, l'effet de désinfection correspond donc à une élimination de jusqu'à 99,9 % (3 log) des micro-organismes des classes A et B de la liste du RKI (Institut Robert Koch, en Allemagne).

- La classe A concerne essentiellement les bactéries, les champignons et les spores fongiques.
- La classe B concerne les virus, dont le coronavirus « SARS-CoV-2 ». La liste des désinfectants et des procédés de désinfection testés et approuvés par l'Institut Robert Koch (version du 31 octobre 2017, 17e édition) en est la preuve.
- En outre, la technologie STEREX élimine de manière fiable les odeurs désagréables des vêtements (de travail). La désinfection est effectuée sans produits chimiques toxiques ou nocifs pour l'environnement et ne représente pas un danger pour la santé.

Certification:

L'efficacité de désinfection de la technologie STEREX a été confirmée par le Dr Ulrich-Friedrich Schmelz (PD Dr méd., chim. dipl., ing. dipl. (haute école d'ingénierie)) du centre de compétence reconnu consacré à l'hygiène technique et à la microbiologie appliquée Dr. Schmelz GmbH, situé à Malsfeld en Allemagne.



Les avantages:

- Désinfection sans recours à des produits chimiques nocifs ou néfastes pour l'environnement
- Extrêmement efficace contre les virus, bactéries, moisissures et spores
- Neutralise les odeurs de substances organiques volatiles telles que les odeurs de transpiration
- Améliore l'environnement de travail, pour un air frais et sain
- Non oxydant, à l'inverse de l'ozone
- Bénéfique pour la santé
- N'endommage pas les plastiques ou les fibres synthétiques
- Technologie éprouvée, par ex. dans le traitement de l'eau potable

Vous trouverez plus d'informations sur notre site Internet www.wintersteiger.com/sterex



Un investissement qui rapporte !

Pourquoi choisir des systèmes de séchage professionnels ?

- Protéger ses équipements professionnels de l'humidité est aujourd'hui aussi évident que de se munir d'un parapluie et de vêtements imperméables par temps de pluie.
- Disposer d'une solution de séchage efficace est une marque d'estime envers ses collaborateurs
- Des vêtements et chaussures secs apportent un sentiment de bien-être : la motivation des collaborateurs augmente tandis que l'absentéisme est réduit.
- Un séchage professionnel préserve le matériel et prolonge la durée de vie des chaussures et vêtements.
- Si les chaussures mouillées sont uniquement séchées à l'air, les différentes matières qui les composent, telles que le cuir, peuvent durcir et se fragiliser et ainsi abîmer la peau sensible des pieds.

Qu'est-ce qui distingue les systèmes de séchage de Drytech ?

- Nous traitons de la tôle fine de qualité galvanisée et de classe qualité A avec un revêtement en poudre.
- Protection optimale de la surface contre les braises de cigarettes, mais aussi une résistance aux chocs, aux rayures et nettoyage facile
- Nous utilisons exclusivement des composants de haute qualité.
- Tous les appareils de séchage sont conformes aux normes de qualité les plus strictes et certifiés CE.
- Haut standard de production avec fabrication flexible et en grande partie automatisée.

Quels sont les avantages à utiliser un système de séchage ?

- Processus de séchage doux à faible température et grand volume d'air
- Utilisation efficace sur le plan énergétique avec fonction minuterie
- Collaborateurs motivés, plus performants
- Réduction des arrêts maladie dus aux vêtements de travail et équipements humides
- Les systèmes de séchage WINTER-STEIGER Drytech sont ajustables
- Maintenance et entretien faciles des appareils



Des solutions de séchage pour toutes les applications.

RANGEMENT



Tantum



Tantum



TYPES

Tantum Boot 5
Tantum Boot 10
Tantum Boot 15
Tantum Boot 20
Tantum Boot 2x20

Tantum Set 2 Premium
Tantum Set 4 Premium
Tantum Set 8 Premium

DIMENSIONS (L x H x P)

40/60/90/120 x 183 x 62 cm

40/60/120 x 183 x 74 cm

SYSTÈME DE SÉCHAGE

SpeedDry

SpeedDry

CAPACITÉ

5 à 40 paires

2 à 8 équipements complets



Tantum



Tantum Var 4
Tantum Var 4+4
Tantum Var 10
Tantum Var 12

150/174 x 50 x 41 cm

SpeedDry

4 à 12 paires de chaussures/gants

Primus



Primus Uni 10
Primus Mask 15
Primus Set 2 (Standard/Premium)
Primus Set 4 (Standard/Premium/Helmet)
Primus Set 8 (Standard/Premium/Helmet)

40/60/120 x 198 x 76 cm

SpeedDry

10 paires de chaussures/15 masques/
2 à 8 ensembles

Econ



Econ Set 4 (Premium/Helmet)
Econ Set 8 (Premium/Helmet)
Econ Jacket 16 Premium
Econ Universal

60/120 x 205 x 76 cm

GreenDry

4 à 8 ensembles/16 vestes

Tantum

Les appareils de séchage de la série Tantum sont disponibles en différents modèles et couvrent une vaste gamme d'équipements.

Il existe 3 groupes de produits :

- Tantum Boot
- Tantum Set
- Tantum Var

Qualité optimale.

Nous traitons exclusivement de la tôle fine galvanisée de qualité. Combinée à notre propre revêtement en poudre, nous garantissons une protection maximale contre la corrosion.

Séchage préservant le matériel.

Un système de soufflage ultra moderne intégré dans le corps de l'armoire, combiné à de l'air chauffé, garantit un séchage des équipements à la fois économique et préservant le matériel.

xControl.

La nouvelle unité de commande xControl avec écran couleur et clavier à membrane adapté à l'industrie offre à l'opérateur une interface utilisateur simple, intuitive et multilingue pour la gestion du temps et de l'énergie de l'installation.

Les différentes minuteries peuvent être réglées librement, et il est également possible d'activer un compte à rebours. L'unité de commande xControl offre la possibilité d'activer un cycle de séchage défini via une entrée externe (EIB/domotique, etc.).



Tantum Boot



Tantum Set



Tantum Var



Conçu pour une fixation murale



Système de séchage SpeedDry



Cintre souffleur en acier inoxydable amovible (Air Hanger)



Utilisation simple grâce à la nouvelle unité de commande xControl avec écran couleur



Bras de séchage ovales pour gants, innovants et extrêmement stables, en aluminium anodisé, avec embouts de soufflage uniques



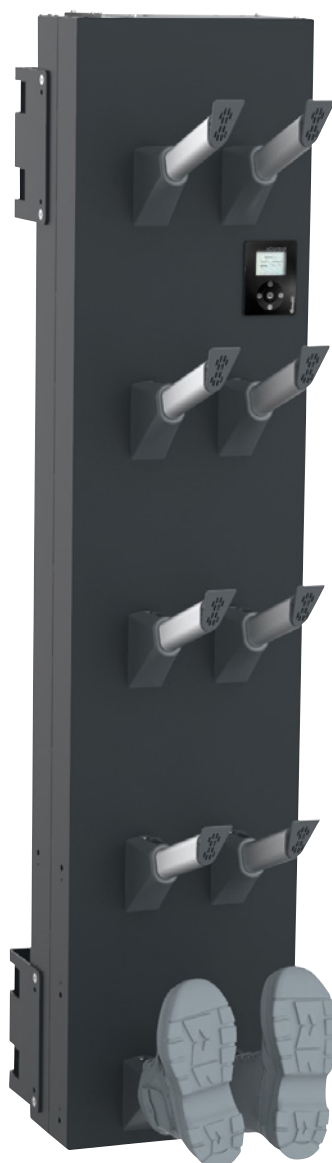
Bras de séchage ovales pour chaussures, innovants et extrêmement stables, en aluminium anodisé, avec embouts de soufflage uniques



Pied en option

Séchoir pour chaussures Tantum Boot 5

10 bras de séchage en aluminium ovale
avec buses de séchage spéciales en
plastique pour chaussures



xControl



Pied en option



Également disponible en
acier inoxydable

Caractéristiques techniques

Référence	Désignation	H x L x P	Poids	Consommation électrique	Tension d'alimentation
62-011-001	Tantum Boot 5	183 x 40 x 62 cm	65 kg	1100 W	230 V AC
62-111-001	Tantum Boot 5 Sterex	183 x 40 x 62 cm	65 kg	1110 W	230 V AC
62-111-002	Tantum Boot 5 Inox Sterex	183 x 40 x 62 cm	65 kg	1110 W	230 V AC

Séchoir pour chaussures Tantum Boot 10

20 bras de séchage en aluminium ovale
avec buses de séchage spéciales en
plastique pour chaussures



Pied en option



Également disponible en
acier inoxydable

Caractéristiques techniques

Référence	Désignation	H x L x P	Poids	Consommation électrique	Tension d'alimentation
62-011-003	Tantum Boot 10	183 x 60 x 62 cm	76 kg	2150 W	230 V AC
62-111-003	Tantum Boot 10 Sterex	183 x 60 x 62 cm	76 kg	2160 W	230 V AC
62-111-004	Tantum Boot 10 Inox Sterex	183 x 60 x 62 cm	76 kg	2160 W	230 V AC

Séchoir pour chaussures Tantum Boot 15

30 bras de séchage en aluminium ovale
avec buses de séchage spéciales
en plastique pour chaussures



xControl



Pied en option



Caractéristiques techniques

Référence	Désignation	H x L x P	Poids	Consommation électrique	Tension d'alimentation
62-011-005	Tantum Boot 15	183 x 90 x 62 cm	93 kg	2150 W	230 V AC
62-111-005	Tantum Boot 15 Sterex	183 x 90 x 62 cm	93 kg	2160 W	230 V AC

Séchoir pour chaussures Tantum Boot 20

40 bras de séchage en aluminium ovale
avec buses de séchage spéciales en
plastique pour chaussures



xControl



Pied en option



Caractéristiques techniques

Référence	Désignation	H x L x P	Poids	Consommation électrique	Tension d'alimentation
62-011-006	Tantum Boot 20	183 x 120 x 62 cm	101 kg	2150 W	230 V AC
62-111-006	Tantum Boot 20 Sterex	183 x 120 x 62 cm	101 kg	2160 W	230 V AC

Séchoir pour chaussures Tantum Boot 2x20

2 x 40 bras de séchage en aluminium
ovale avec buses de séchage spéciales
en plastique pour chaussures



xControl



Caractéristiques techniques

Référence	Désignation	H x L x P	Poids	Consommation électrique	Tension d'alimentation
62-011-007	Tantum Boot 2x20	195 x 120 x 107 cm	143 kg	3150 W	230 V AC
62-111-007	Tantum Boot 2x20 Sterex	195 x 120 x 107 cm	143 kg	3160 W	230 V AC

Séchoir universel Tantum Set 2 Premium

4 bras de séchage en aluminium ovales avec buses de séchage spéciales en plastique pour chaussures (2 paires) et gants (2 paires)

2 cintres à circulation d'air, amovibles, en acier inoxydable (Air Hanger), pour suspendre et sécher facilement vestes et pantalons



xControl



Pied en option

Caractéristiques techniques

Référence	Désignation	H x L x P	Poids	Consommation électrique	Tension d'alimentation
62-011-008	Tantum Set 2 Premium	183 x 40 x 74 cm	66 kg	1100 W	230 V AC
62-111-008	Tantum Set 2 Premium Sterex	183 x 40 x 74 cm	66 kg	1110 W	230 V AC

Séchoir universel Tantum Set 4 Premium

8 bras de séchage en aluminium ovale avec buses de séchage spéciales en plastique pour chaussures (4 paires) et gants (4 paires)

4 cintres à circulation d'air , amovibles, en acier inoxydable (Air Hanger), pour suspendre et sécher facilement vestes et pantalons



xControl



Pied en option

Caractéristiques techniques

Référence	Désignation	H x L x P	Poids	Consommation électrique	Tension d'alimentation
62-011-009	Tantum Set 4 Premium	183 x 60 x 74 cm	78 kg	2150 W	230 V AC
62-111-009	Tantum Set 4 Premium Sterex	183 x 60 x 74 cm	78 kg	2160 W	230 V AC

Séchoir universel Tantum Set 8 Premium

16 bras de séchage en aluminium ovales avec buses de séchage spéciales en plastique pour chaussures (8 paires) et gants (8 paires)

8 cintres à circulation d'air, amovibles, en acier inoxydable (Air Hanger), pour suspendre et sécher facilement vestes et pantalons.



xControl



Pied en option



Caractéristiques techniques

Référence	Désignation	H x L x P	Poids	Consommation électrique	Tension d'alimentation
62-011-010	Tantum Set 8 Premium	183 x 120 x 74 cm	113 kg	2150 W	230 V AC
62-111-010	Tantum Set 8 Premium Sterex	183 x 120 x 74 cm	113 kg	2160 W	230 V AC

Séchoir pour chaussures Tantum Var 4

Séchoir compact de la série Tantum, qui peut être installé à la verticale ou à l'horizontal, 8 bras de séchage pour chaussures (4 paires) en aluminium ovales avec buses de séchage spéciales en plastique

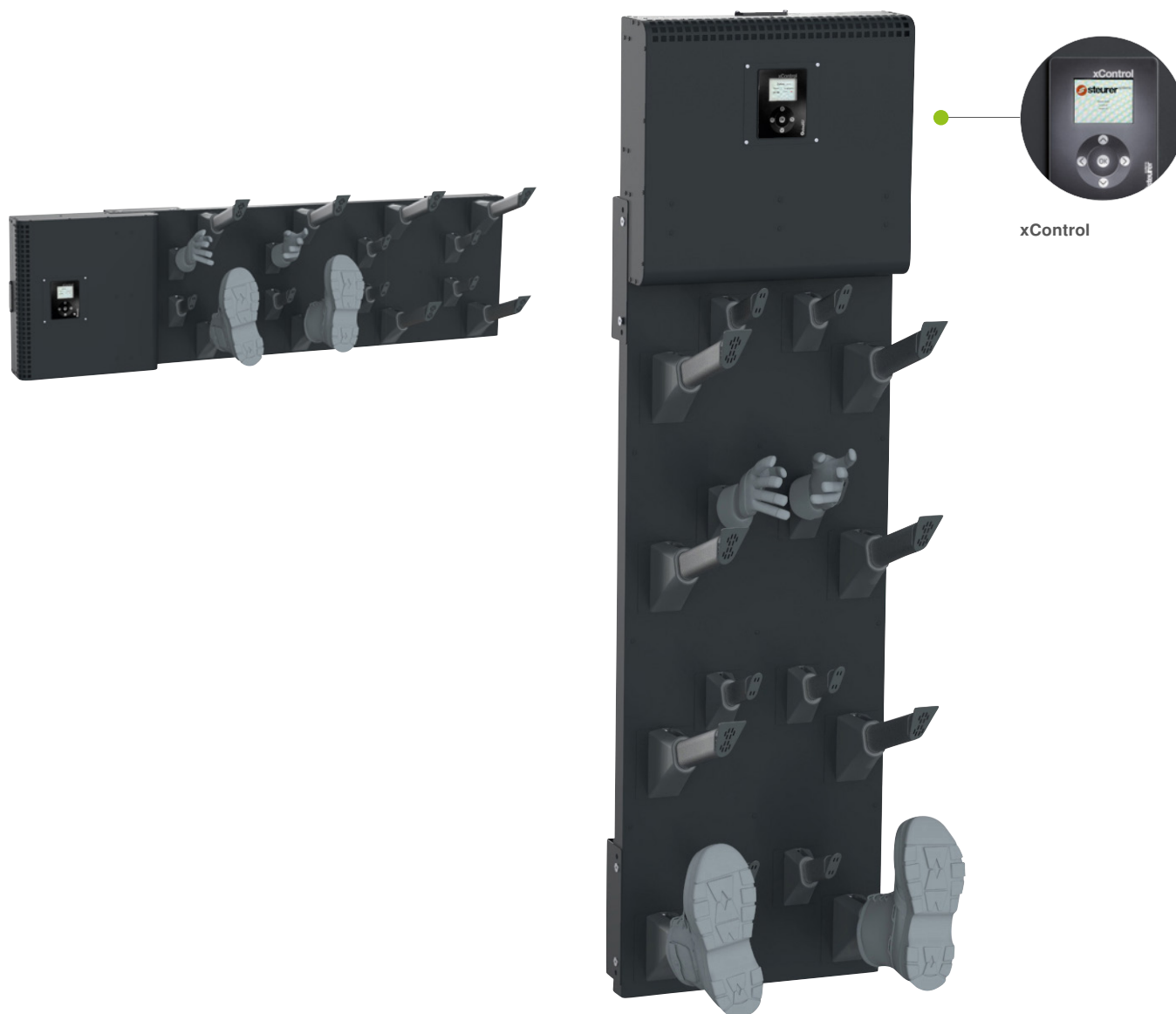


Caractéristiques techniques

Référence	Désignation	H x L x P	Poids	Consommation électrique	Tension d'alimentation
62-011-011	Tantum Var 4	174 x 50 x 41	31 kg	900 W	230 V AC
62-111-011	Tantum Var 4 Sterex	174 x 50 x 41	31 kg	910 W	230 V AC

Séchoir pour chaussures et gants Tantum Var 4+4

Séchoir compact de la série Tantum, qui peut être installé à la verticale ou à l'horizontal, 8 bras de séchage pour chaussures (4 paires) et gants (4 paires) en aluminium ovales avec buses de séchage spéciales en plastique



Caractéristiques techniques

Référence	Désignation	H x L x P	Poids	Consommation électrique	Tension d'alimentation
62-011-012	Tantum Var 4+4	174 x 50 x 41	32 kg	900 W	230 V AC
62-111-012	Tantum Var 4+4 Sterex	174 x 50 x 41	32 kg	910 W	230 V AC

Séchoir pour chaussures et gants Tantum Var 10

Séchoir compact de la série Tantum, qui peut être installé à la verticale ou à l'horizontal, 20 bras de séchage pour chaussures en aluminium ovales avec buses de séchage spéciales en plastique



xControl



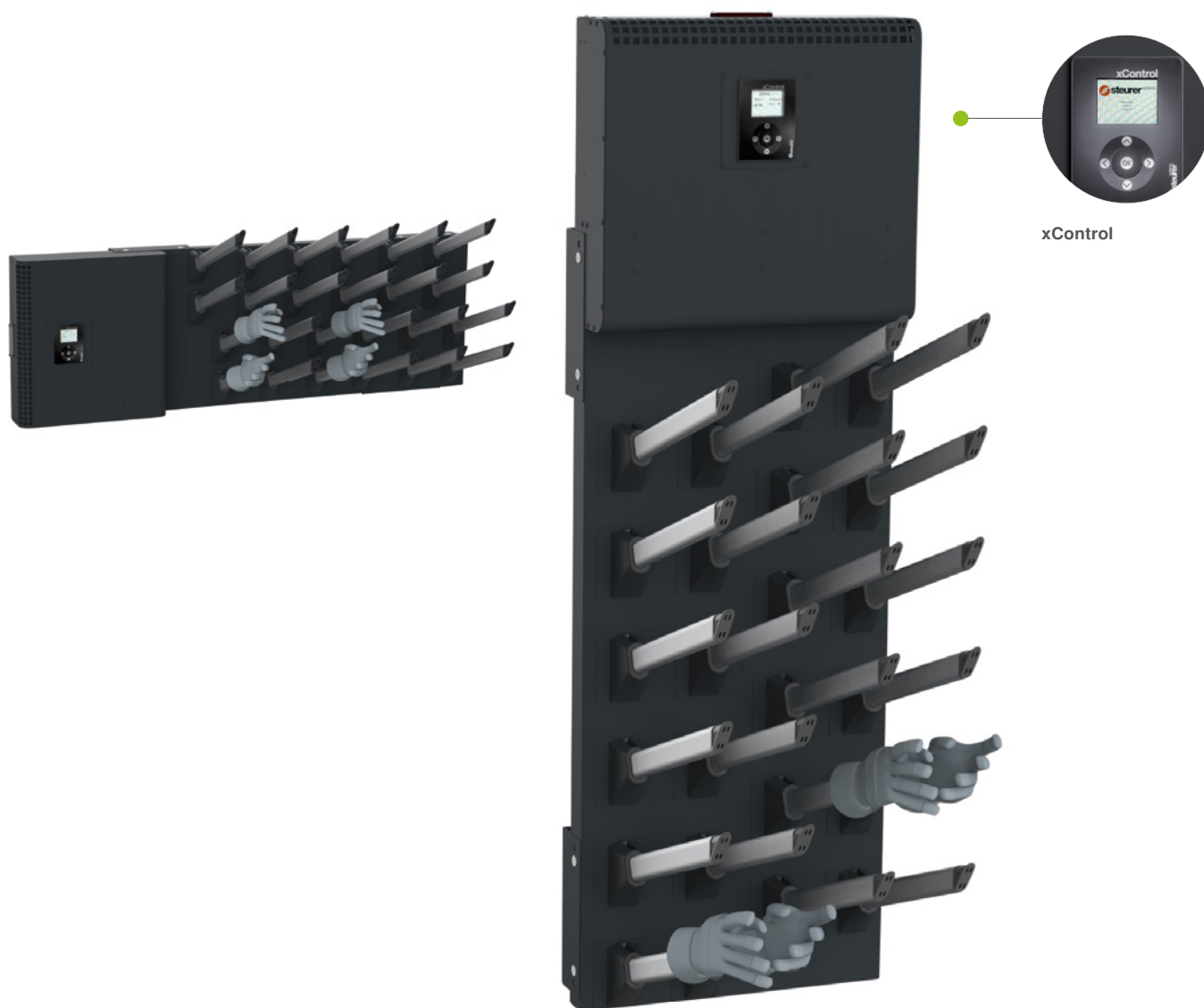
Également disponible en
acier inoxydable

Caractéristiques techniques

Référence	Désignation	H x L x P	Poids	Consommation électrique	Tension d'alimentation
62-011-013	Tantum Var 10	174 x 50 x 41/61	32 kg	900 W	230 V AC
62-111-013	Tantum Var 10 Sterex	174 x 50 x 41/61	32 kg	910 W	230 V AC
62-111-014	Tantum Var 10 Inox Sterex	174 x 50 x 41/61	32 kg	910 W	230 V AC

Séchoir pour gants Tantum Var 12

Séchoir compact de la série Tantum, qui peut être installé à la verticale ou à l'horizontal, 24 bras de séchage pour chaussures (12 paires) en aluminium ovales avec buses de séchage spéciales en plastique



Caractéristiques techniques

Référence	Désignation	H x L x P	Poids	Consommation électrique	Tension d'alimentation
62-011-015	Tantum Var 12	150 x 50 x 49 cm	32 kg	900 W	230 V AC
62-111-015	Tantum Var 12 Sterex	150 x 50 x 49 cm	32 kg	910 W	230 V AC

Références

Varta Microbattery GmbH Ellwangen, Allemagne



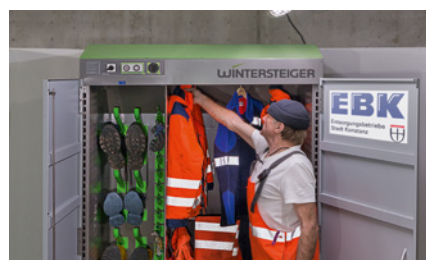
Lors de la fabrication de piles, l'équipement de protection individuelle du personnel de production joue un rôle essentiel.

Efko Eferding, Autriche



Chez le transformateur agroalimentaire Efko, à Eferding, c'est le séchoir pour chaussures et bottes qui sèche les chaussures de travail et bottes en caoutchouc.

Sociétés d'élimination Constance, Allemagne



Armoire de séchage pour équipements complets.

École de conduite Wintersteller Bad Ischl, Autriche



Les écoles de conduite de la région du Salzkammergut misent sur des appareils de séchage professionnels pour le séchage d'équipements de moto.

Pompiers Ried im Innkreis, Autriche



Le matériel de lutte contre l'incendie est séché efficacement, soigneusement, préservant le matériel et de façon hygiénique. Ils sont ainsi de nouveau disponibles en quelques heures seulement.

Ville Neumünster Neumünster, Allemagne



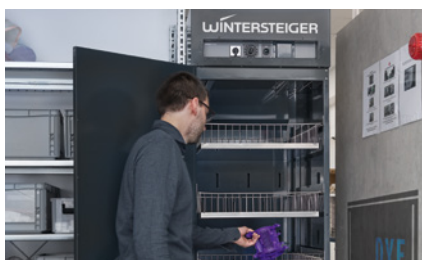
Le séchage et la désinfection de tous les vêtements de travail mais aussi des chaussures de sécurité à partir de nettoyage des routes et des canaux, ramassage des ordures et l'entretien des espaces verts.

Radatz Vienne, Autriche



D'un équipement préchauffé, vestes, pantalons et chaussures pour les employés dans l'entrepôt frigorifiques.

Dyemansion Munich, Autriche



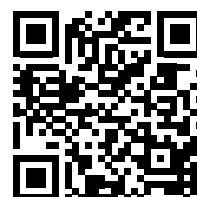
Leader mondial de la finition de surface innovante et une adaptation sur-mesure pour le séchage de pièces en plastique.

Jardin d'enfants Admont Admont, Autriche



L'école maternelle et crèche Admont mise sur des appareils de séchage professionnels pour le séchage des chaussures et des vêtements mouillés.

Vous pouvez trouver d'autres projets de référence sur notre site web
wintersteiger.com/drytechreferences





Primus

Les armoires de séchage de la série Primus sont disponibles en différents modèles et proposer avec de nombreuses options pour couvrir tous vos besoins.

Il existe les modèles suivants :

- Primus Uni 10
- Primus Mask 15
- Primus Set 2 (Standard, Premium)
- Primus Set 4 (Standard, Premium, Helmet-Premium)
- Primus Set 8 (Standard, Premium, Helmet-Premium)

Qualité optimale.

Nous traitons exclusivement de la tôle fine galvanisée de qualité. Combinée à notre propre revêtement en poudre, nous garantissons une protection maximale contre la corrosion.

Séchage préservant le matériel.

Un système de soufflage ultra moderne intégré dans le corps de l'armoire et combiné à de l'air chauffé garantit un séchage des équipements à la fois économique et préservant le matériel.

xControl

La nouvelle unité de commande xControl avec écran couleur et clavier à membrane adapté à l'industrie offre à l'opérateur une interface utilisateur simple, intuitive et multilingue pour la gestion du temps et de l'énergie de l'installation.

Les différentes minuteries peuvent être réglées librement, et il est également possible d'activer un compte à rebours. L'unité de commande xControl offre en option la possibilité d'activer un cycle de séchage à définir via une entrée externe (EIB/domotique, etc.).



Primus Uni 10



Primus Mask 15



Primus Set 2



Primus Set 4



Primus Set 8



Système de séchage
SpeedDry



Cintre amovible à circulation
d'air en acier inoxydable
(Air Hanger)



Utilisation simple grâce
à la nouvelle unité de com-
mande xControl avec écran
couleur



Portes solides avec char-
nières spéciales, limiteur
d'ouverture inclus



Buses de séchage inno-
vantes et extrêmement
solides pour casques



Buses de séchage en
aluminium anodisé ovales,
innovantes et extrêmement
solides, pour chaussures et/
ou gants



Armoire de séchage Primus Uni 10

20 bras de séchage en aluminium
ovales avec buses de séchage spéciales en plastique pour chaussures/
gants (10 paires)



xControl



Également disponible en
acier inoxydable

Caractéristiques techniques

Référence	Désignation	H x L x P	Poids	Consommation électrique	Tension d'alimentation
62-012-001	Primus Uni 10	198 x 60 x 76 cm	95 kg	2150 W	230 V AC
62-112-001	Primus Uni 10 Sterex	198 x 60 x 76 cm	95 kg	2160 W	230 V AC
62-112-002	Primus Uni 10 Inox Sterex	198 x 60 x 76 cm	95 kg	2160 W	230 V AC

Armoire de séchage pour masques et casques

Primus Mask 15

15 supports pour masques à circulation d'air offrent un maintien optimal et un séchage préservant le matériel.



xControl



Systèmes de séchage fermés

Caractéristiques techniques

Référence	Désignation	H x L x P	Poids	Consommation électrique	Tension d'alimentation
62-012-003	Primus Mask 15	198 x 60 x 76 cm	93 kg	2150 W	230 V AC
62-112-003	Primus Mask 15 Sterex	198 x 60 x 76 cm	93 kg	2160 W	230 V AC

Armoire de séchage Primus Set 2 Standard

4 bras de séchage en aluminium ovales
avec buses de séchage spéciales en
plastique pour chaussures (2 paires)
et gants (2 paires) ainsi qu'une barre
porte-cintres.



xControl



Caractéristiques techniques

Référence	Désignation	H x L x P	Poids	Consommation électrique	Tension d'alimentation
62-012-010	Primus Set 2 Standard	198 x 40 x 76 cm	72 kg	1100 W	230 V AC
62-112-010	Primus Set 2 Standard Sterex	198 x 40 x 76 cm	72 kg	1110 W	230 V AC

Armoire de séchage Primus Set 2 Premium

4 bras de séchage en aluminium ovales avec buses de séchage spéciales en plastique pour chaussures (2 paires) et gants (2 paires).

2 cintres à circulation d'air , amovibles, en acier inoxydable (Air Hanger), pour suspendre et sécher facilement vestes et pantalons.



xControl



Caractéristiques techniques

Référence	Désignation	H x L x P	Poids	Consommation électrique	Tension d'alimentation
62-012-011	Primus Set 2 Premium	198 x 40 x 76 cm	74 kg	1100 W	230 V AC
62-112-011	Primus Set 2 Premium Sterex	198 x 40 x 76 cm	74 kg	1110 W	230 V AC

Armoire de séchage Primus Set 4 Standard

8 bras de séchage en aluminium ovales avec buses de séchage spéciales en plastique pour chaussures (4 paires) et gants (4 paires) ainsi qu'une barre porte-cintres.



xControl



Caractéristiques techniques

Référence	Désignation	H x L x P	Poids	Consommation électrique	Tension d'alimentation
62-012-004	Primus Set 4 Standard	198 x 60 x 76 cm	97 kg	2150 W	230 V AC
62-112-004	Primus Set 4 Standard Sterex	198 x 60 x 76 cm	97 kg	2160 W	230 V AC

Armoire de séchage Primus Set 4 Premium

8 bras de séchage en aluminium ovales avec buses de séchage spéciales en plastique pour chaussures (4 paires) et gants (4 paires).

4 cintres à circulation d'air, amovibles, en acier inoxydable (Air Hanger), pour suspendre et sécher facilement vestes et pantalons



xControl



Caractéristiques techniques

Référence	Désignation	H x L x P	Poids	Consommation électrique	Tension d'alimentation
62-012-005	Primus Set 4 Premium	198 x 60 x 76 cm	100 kg	2150 W	230 V AC
62-112-005	Primus Set 4 Premium Sterex	198 x 60 x 76 cm	100 kg	2160 W	230 V AC

Armoire de séchage Primus Set 4 Helmet Premium

8 bras de séchage en aluminium ovales avec buses de séchage spéciales en plastique pour chaussures (4 paires) et gants (4 paires).

4 cintres à circulation d'air , amovibles, en acier inoxydable (Air Hanger), pour suspendre et sécher facilement vestes et pantalons 4 supports pour casques à circulation d'air pour faciliter la manipulation et le séchage.



xControl



Caractéristiques techniques

Référence	Désignation	H x L x P	Poids	Consommation électrique	Tension d'alimentation
62-012-006	Primus Set 4 Helmet Premium	198 x 60 x 76 cm	101 kg	2150 W	230 V AC
62-112-006	Primus Set 4 Helmet Premium Sterex	198 x 60 x 76 cm	101 kg	2160 W	230 V AC

Armoire de séchage Primus Set 8 Standard

16 bras de séchage en aluminium ovales avec buses de séchage spéciales en plastique pour chaussures (8 paires) et gants (8 paires) ainsi qu'une barre porte-cintres.



xControl



Systèmes de séchage fermés

Caractéristiques techniques

Référence	Désignation	H x L x P	Poids	Consommation électrique	Tension d'alimentation
62-012-007	Primus Set 8 Standard	198 x 120 x 76 cm	146 kg	2150 W	230 V AC
62-112-007	Primus Set 8 Standard Sterex	198 x 120 x 76 cm	146 kg	2160 W	230 V AC

Armoire de séchage Primus Set 8 Premium

16 bras de séchage en aluminium ovales avec buses de séchage spéciales en plastique pour chaussures (8 paires) et gants (8 paires).

8 cintres à circulation d'air, amovibles, en acier inoxydable (Air Hanger), pour suspendre et sécher facilement vestes et pantalons



xControl



Caractéristiques techniques

Référence	Désignation	H x L x P	Poids	Consommation électrique	Tension d'alimentation
62-012-008	Primus Set 8 Premium	198 x 120 x 76 cm	154 kg	2150 W	230 V AC
62-112-008	Primus Set 8 Premium Sterex	198 x 120 x 76 cm	154 kg	2160 W	230 V AC

Armoire de séchage Primus Set 8 Helmet Premium

16 bras de séchage en aluminium ovales avec buses de séchage spéciales en plastique pour chaussures (8 paires) et gants (8 paires).

8 cintres à circulation d'air , amovibles, en acier inoxydable (Air Hanger), pour suspendre et sécher facilement vestes et pantalons 8 supports pour casques à circulation d'air pour faciliter la manipulation et le séchage.



xControl



Caractéristiques techniques

Référence	Désignation	H x L x P	Poids	Consommation électrique	Tension d'alimentation
62-012-009	Primus Set 8 Helmet Premium	198 x 120 x 76 cm	155 kg	2150 W	230 V AC
62-112-009	Primus Set 8 Helmet Premium Sterex	198 x 120 x 76 cm	155 kg	2160 W	230 V AC

Econ

Les armoires de séchage de la série Primus sont disponibles en différentes versions et proposent de nombreuses options pour couvrir tous vos besoins.

Il existe les modèles suivants :

- Econ Set 4 (Premium, Helmet-Premium)
- Econ Set 8 (Premium, Helmet-Premium)
- Econ Jacket 16 Premium
- Econ Universal

Grâce au séchage par condensation, notre technologie GreenDry garantit un séchage des plus rapides et efficaces sur le plan énergétique et peut également être utilisée à basses températures ambiantes, dès 7 °C.

Qualité optimale.

Nous traitons exclusivement de la tôle fine galvanisée de qualité . Combinée à notre propre revêtement en poudre, nous garantissons une protection maximale contre la corrosion.

Séchage préservant le matériel.

Un système de soufflage ultra moderne intégré dans le corps de l'armoire et combiné à de l'air chauffé garantit un séchage des équipements à la fois économique et préservant le matériel.

xControl.

La nouvelle unité de commande xControl avec écran couleur et clavier à membrane adapté à l'industrie offre à l'opérateur une interface utilisateur simple, intuitive et multilingue pour la gestion du temps et de l'énergie de l'installation.

Les différentes minuteries peuvent être réglées librement, et il est également possible d'activer un compte à rebours. L'unité de commande xControl offre en option la possibilité d'activer un cycle de séchage à définir via une entrée externe (EIB/domotique, etc.).



Econ Set 4 Prem



Econ Set 8 Prem



Econ Jacket16 Prem



Econ Universal



Système de séchage
GreenDry



Cintre amovible à circulation
d'air en acier inoxydable
(Air Hanger)



Utilisation simple grâce à
la nouvelle unité de com-
mande xControl avec écran
couleur



Portes solides avec char-
nières spéciales, limiteur
d'ouverture inclus



Buses de séchage inno-
vantes et extrêmement
solides, en aluminium
anodisé pour casques



Buses de séchage ovales
en aluminium anodisé,
innovantes et extrêmement
solides, pour chaussures
et/ou gants



Vidage simple du réservoir
d'eau ou vidange directe via
le système d'évacuation du
bâtiment



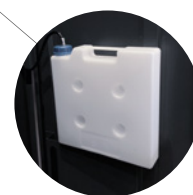
Armoire de séchage Econ Set 4 Premium

8 bras de séchage en aluminium ovales avec buses de séchage spéciales en plastique pour chaussures (4 paires) et gants (4 paires).

4 cintres amovibles à circulation d'air, en acier inoxydable (Air Hanger) pour suspendre vestes et pantalons.



xControl



réservoir d'eau

Caractéristiques techniques

Référence	Désignation	H x L x P	Poids	Consommation électrique	Tension d'alimentation
62-013-001	Econ Set 4 Premium	205 x 60 x 76 cm	133 kg	1580 W	230 V AC
62-113-001	Econ Set 4 Premium Sterex	205 x 60 x 76 cm	133 kg	1590 W	230 V AC

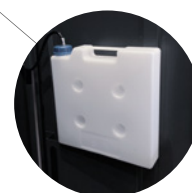
Armoire de séchage Econ Set 4 Helmet Premium

8 bras de séchage en aluminium ovales avec buses de séchage spéciales en plastique pour chaussures (4 paires) et gants (4 paires).

4 cintres amovibles à circulation d'air en acier inoxydable (Air Hanger) pour suspendre vestes et pantalons ainsi que 4 supports pour casques à circulation d'air pour faciliter la manipulation et le séchage.



xControl



réservoir d'eau

Caractéristiques techniques

Référence	Désignation	H x L x P	Poids	Consommation électrique	Tension d'alimentation
62-013-002	Econ Set 4 Helmet Premium	205 x 60 x 76 cm	136 kg	1580 W	230 V AC
62-113-002	Econ Set 4 Helmet Premium Sterex	205 x 60 x 76 cm	136 kg	1590 W	230 V AC

Armoire de séchage Econ Set 8 Premium

16 bras de séchage en aluminium ovales avec buses de séchage spéciales en plastique pour chaussures (8 paires) et gants (8 paires).

8 cintres amovibles à circulation d'air en acier inoxydable (Air Hanger) pour suspendre vestes et pantalons.



xControl



réservoir d'eau

Caractéristiques techniques

Référence	Désignation	H x L x P	Poids	Consommation électrique	Tension d'alimentation
62-013-003	Econ Set 8 Premium	205 x 120 x 76 cm	199 kg	1890 W	230 V AC
62-113-003	Econ Set 8 Premium Sterex	205 x 120 x 76 cm	199 kg	1900 W	230 V AC

Armoire de séchage Econ Set 8 Helmet Premium

16 bras de séchage en aluminium ovales avec buses de séchage spéciales en plastique pour chaussures (8 paires) et gants (8 paires).

8 cintres amovibles à circulation d'air en acier inoxydable (Air Hanger) pour suspendre vestes et pantalons ainsi que 8 supports pour casques à circulation d'air pour faciliter la manipulation et le séchage.



xControl



réservoir d'eau

Caractéristiques techniques

Référence	Désignation	H x L x P	Poids	Consommation électrique	Tension d'alimentation
62-013-004	Econ Set 8 Helmet Premium	205 x 120 x 76 cm	201 kg	1890 W	230 V AC
62-113-004	Econ Set 8 Helmet Premium Sterex	205 x 120 x 76 cm	201 kg	1900 W	230 V AC

Armoire de séchage Econ Jacket 16 Premium

16 cintres amovibles à circulation d'air en acier inoxydable (Air Hanger) pour suspendre vestes et pantalons.



xControl



réservoir d'eau

Caractéristiques techniques

Référence	Désignation	H x L x P	Poids	Consommation électrique	Tension d'alimentation
62-013-005	Econ Jacket 16 Premium	205 x 120 x 76 cm	199 kg	1890 W	230 V AC
62-113-005	Econ Jacket 16 Premium Sterex	205 x 120 x 76 cm	199 kg	1900 W	230 V AC

Armoire de séchage Econ Universal

3 modèles différents :

- Grille en acier inoxydable amovible
- Récipient en acier inoxydable amovible avec 2 paniers
- Paroi arrière personnalisable avec les différentes buses de séchage



xControl



Vue intérieure



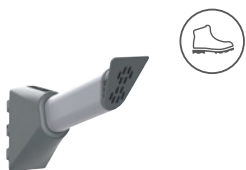
réservoir d'eau

Caractéristiques techniques

Référence	Désignation	H x L x P	Poids	Consommation électrique	Tension d'alimentation
62-013-006	Econ Universal	205 x 120 x 76 cm	199 kg	1890 W	230 V AC
62-113-006	Econ Universal Sterex	205 x 120 x 76 cm	199 kg	1900 W	230 V AC

Accessoires en option pour plus de flexibilité et de confort.

Buses spéciales



Buse pour chaussure grande et Standard

Référence 62-010-403



Buse pour chaussures avec guidage

Buse pour chaussures et chaussures basses d'une hauteur de tige allant jusqu'à 30 cm.

Référence 62-010-402
(tube aluminium ovale, grand, avec guidage)



Buse universelle longue

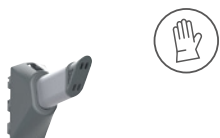
Idéal pour les chaussures et les bottes allant jusqu'à 20 cm et pour les gants longs.

Référence 62-010-401
(tube aluminium ovale, petit)



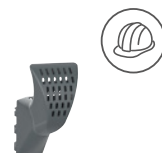
Buse universel

Référence 62-010-407



Buse pour gant court et standard

Référence 62-010-408



Support de séchage pour les casques/ masques

Référence 62-010-409



Grand support de tube

avec visserie pour
Chaussure haute jusqu'à 20 cm
Buse avec guide
Cintre à circulation d'air

Référence 62-010-406



Support de tube court

avec visserie pour
Buse universelle
Buse pour gant court et standard
Support de séchage pour les casques/ masques

Référence 62-010-410



Adaptateur

pour cintre de séchage (grand support)

Référence 62-010-405



Cintre à circulation d'air en acier inoxydable

Référence 62-010-404



Tête de serrage

pour support

Référence 62-010-411

Paire de pieds



Paire de pieds pour la gamme tantum

Référence 62-010-311

Bac de récupération en acier inoxydable



Bac de récupération, acier inoxydable, série Tantum

Bac de récupérationr 40 cm

Référence 62-010-301



Bac de récupération, acier inoxydable, série Tantum

Bac de récupérationr 60 cm

Référence 62-010-302



Bac de récupération, acier inoxydable, série Tantum

Bac de récupérationr 90 cm

Référence 62-010-303



Bac de récupération, acier inoxydable, série Tantum

Bac de récupérationr 120 cm

Référence 62-010-304

Toit incliné séries Primus et Econ



Toit incliné, armoires de séchage Primus et Econ

Toit incliné 60 cm

Référence 62-010-305



Toit incliné, armoires de séchage Primus et Econ

Toit incliné 120 cm

Référence 62-010-306



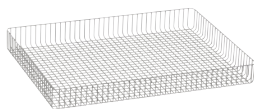
Toit incliné en acier inoxydable, Primus et Econ,

Toit incliné 60 cm

Référence 62-010-312

Accessoires en option pour plus de flexibilité et de confort.

Accessoires pour la gamme Econ universal



Panier en acier inoxydable

60 cm

Référence 62-010-314



Etagère en acier inoxydable

120 cm

Référence 62-010-315



Grille en acier inoxydable

120 cm

Référence 62-010-316



Porte-manteaux

Tringle à vêtements configurable en option, à utiliser avec le cintre Premium.

Référence 62-010-317

Autres accessoires



Kit de pieds réglables pour les séries Primus et Econ

Composé de 4 pieds de réglage

Référence 62-010-308



Entrée externe pour xControl

Pour la commande par exemple via un système de bus EIB.

Référence 62-010-309



Banc

Ce banc en HPL au design élégant constitue le complément parfait pour votre solution de séchage.

I x H x P : 100 x 45 x 40 cm

Référence 62-010-310



Cintre Premium

Cintre spécial pour le rangement optimal des vestes et des pantalons sur une tringle à vêtements. Pour toutes les versions standard de Primus et en cas d'utilisation d'une tringle à vêtements en option.

Référence 62-200-314



Systèmes de séchage à l'air ambiant ouverts

- Le système de séchage par circulation d'air xDry garantit un séchage des équipements économe en énergie, tout en préservant le matériel.
- Le mControl est doté d'une fonction de minuterie prédéfinie ou peut être programmé via une minuterie externe (minuterie WLAN en option).
- Technologie plasma Sterex (en option) : désinfection et désodorisation sans utilisation de produits chimiques nocifs ou néfastes pour l'environnement.
- Le séchoir est fourni prêt à être branché (Plug & Play) pour une installation plus rapide.
- Équipement : avec et sans panneau fonctionnel



Talentum Uni 3

Séchoir pour chaussures et gants

Le Talentum Uni 3 est l'appareil d'entrée de gamme idéal pour tous ceux qui recherchent un séchoir peu encombrant offrant des performances de séchage de premier ordre. Le Talentum Uni 3 est un modèle unilatéral, ce qui lui permet de se fondre dans les plus petits espaces. Les 6 bras de séchage en aluminium (ovales, aluminium) avec buses de séchage spéciales en plastique peuvent être utilisés pour sécher des chaussures de sport, de randonnée ou de ski, ainsi que des gants.

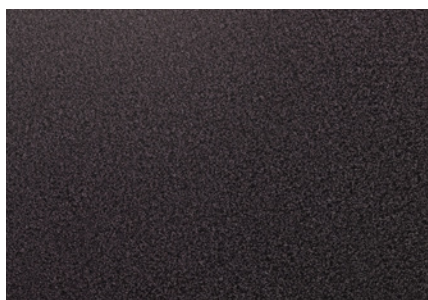


Talentum Uni 5

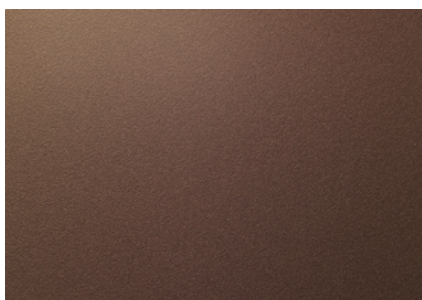
Séchoir pour chaussures et gants

Le Talentum Uni 5 est le séchoir idéal pour les familles. Ce modèle unilatéral est peu encombrant et répond donc parfaitement aux exigences des familles. Le Talentum Uni 5 dispose de 10 bras de séchage en aluminium (ovales, alu) équipés de buses spéciales en plastique et offre une performance de séchage rapide et fiable, que ce soit pour des chaussures de sport, de randonnée et de ski, ou des gants.

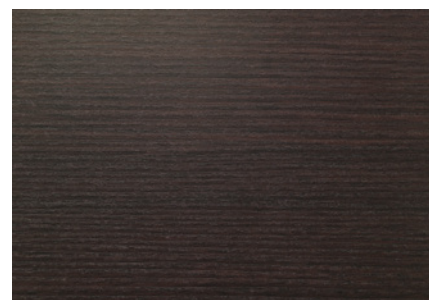
Couleurs et décors



Noir 3D



Bronze architectural



Décor bois 1020 chêne brun-noir



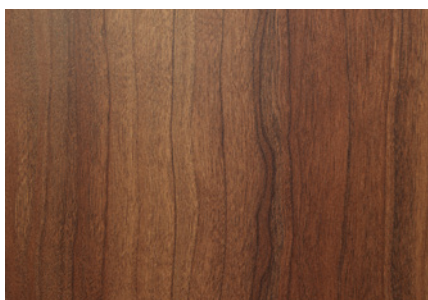
Talentum Uni 10 Séchoir pour chaussures et gants

Deux fois meilleur : le modèle bilatéral du Talentum Uni 10 est l'appareil d'entrée de gamme idéal pour votre établissement d'hébergement. Les 20 bras de séchage en aluminium (ovales, alu) avec buses de séchage spéciales en plastique pour un usage universel. Ils peuvent être utilisés pour sécher des chaussures de sport, de randonnée ou de ski, ainsi que des gants. Vous aurez ainsi l'occasion de découvrir le sourire de vos hôtes lorsqu'ils enfileront des chaussures ou des gants secs et chauds !



Talentum Set 2 Séchoir universel

Le Talentum Set 2 est un séchoir premium peu encombrant, idéal pour une efficacité maximale ! Le modèle bilatéral est idéal pour les chaussures, les vêtements et les casques. Le séchoir universel convainc grâce à ses 8 bras de séchage en aluminium (ovales, alu) avec des buses de séchage spéciales en plastique. Également inclus : 2 cintres à libération d'air innovants, amovibles, en acier inoxydable (Air Hanger) ainsi que deux supports pour casques à ventilation intérieure, qui facilitent la manipulation et le séchage.



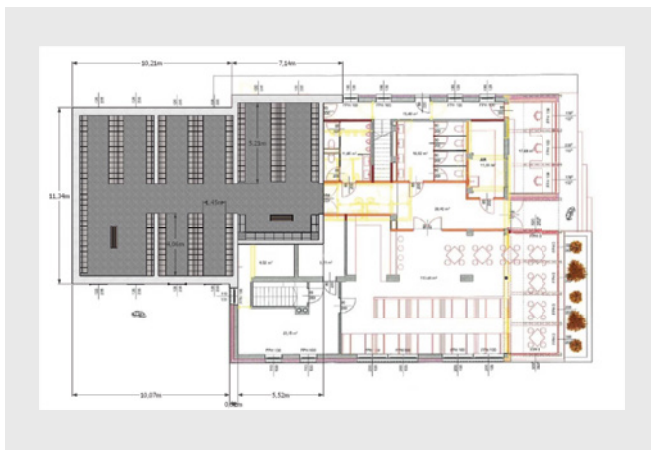
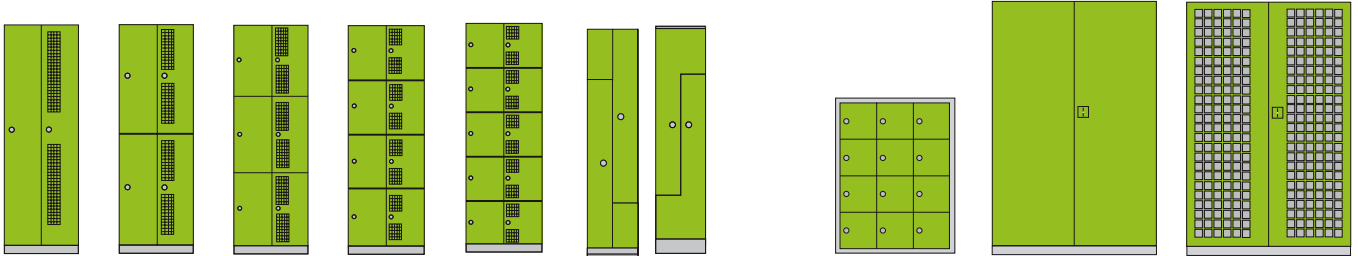
Décor bois 1320 noyer

Vous trouverez plus de détails
sur la série Talentum sur le site
www.wintersteiger.com/talentum

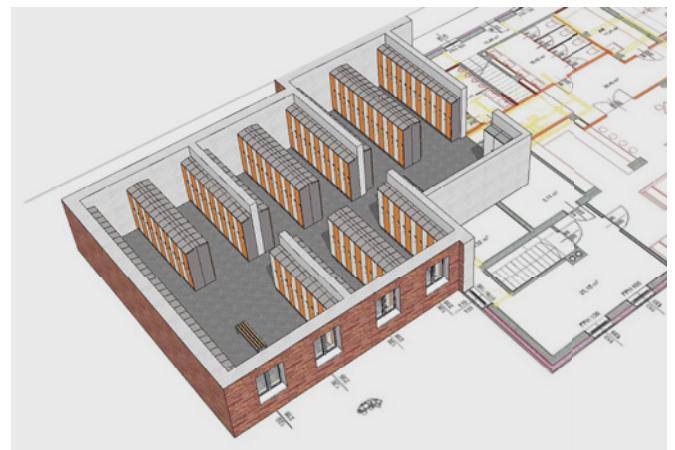


Gamme de vestiaires classiques

WINTERSTEIGER vous propose une gamme complète de systèmes d'armoire en métal, pour un rapport qualité/prix compétitif.



Planification 2D



Planification 3D

WINTERSTEIGER. Un acteur global.

WINTERSTEIGER AG est un groupe international, spécialisé dans la construction d'installations et de machines. Fondé en 1953, il s'est imposé comme fournisseur de solutions novatrices pour des clients présents dans des marchés de niche extrêmement techniques. Les secteurs du groupe englobent :

■ Division SEEDMECH

- Solutions globales pour la recherche et la culture des plantes

■ Division SPORTS

- Solutions complètes pour la location et l'entretien d'articles de sport
- Système de séchage hygiénique pour les articles de sport et les vêtements de travail
- Solutions individuelles pour tout ce qui concerne les pieds

■ Division WOODTECH

- Solutions pour l'industrie du parquet, du meuble et des panneaux à base de bois
- Lames de scie pour le bois, les denrées alimentaires et le métal
- Machines pour les technologies de scieries mobiles et stationnaires
- Installations et solutions d'automatisation

■ Division METALS

- Machines et installations du secteur technique d'alignement



Siège social du groupe à Ried

Le succès dépend de vous.
La bonne décision au bon moment !



WINTERSTEIGER
Thinking about tomorrow.

Siège :

Autriche : WINTERSTEIGER AG, 4910 Ried, Dimmelstrasse 9,
tél. : +43 7752 919-0, fax : +43 7752 919-52,
drytech@wintersteiger.at

Pour les clients d'Allemagne : Tél. : +49 3628 66399-1970,
Fax : +49 3628 66399-1973

Groupe international :

France : SKID WINTERSTEIGER S.A.S., Parc d'Activité Alpespace,
102 voie Galilée, 73800 Ste Hélène du Lac, Tél. : +33 479 25-1160,
Fax : +33 479 25-1161, contact@drytech.fr

Italie : WINTERSTEIGER Italia s.r.l., 39036 Badia (BZ),
Fraz. La Villa – Strada Ninz 82, Tél. : +39 0471 844 186,
Fax : +39 0471 188 1664, info@wintersteiger.it

Canada : WINTERSTEIGER Inc., CDN-Laval Q.C. H7L 5A1,
964 Bergar Street, Tél. : +1 450 663 7800, Fax : +1 450 663 2896,
info@canada.wintersteiger.com

Russie : OOO WINTERSTEIGER, Krzhizhanovsky Str. 14,
Build. 3, 117218 Moscow, Tél. +7 495 645 84 91,
Fax : +7 495 645 84 92, office@wintersteiger.ru

Suisse : WINTERSTEIGER Schweiz AG, 6331 Hünenberg,
Chamerstrasse 44, Tél. : +41 41 780 23 22, Fax : +41 41 780 23 90,
office@wintersteiger.ch

USA : WINTERSTEIGER Inc., 4705 Amelia Earhart Drive,
Salt Lake City, UT 84116-2876, Tél. : +1 801 355-6550,
Fax : +1 801 355-6541, mailbox@wintersteiger.com

Représentations :

Grande-Bretagne, Pays-Bas, Norvège, Suisse.

Vous trouverez les coordonnées de nos représentants sur www.wintersteiger.com/drytech.