

Plot / Row Motion

СЕЛЕКЦИОННЫЕ СЕЯЛКИ С ЭЛЕКТРОПРИВОДОМ

 **WINTERSTEIGER**
Thinking about tomorrow.

Максимальная гибкость и точность благодаря высевающему аппарату с электроприводом.

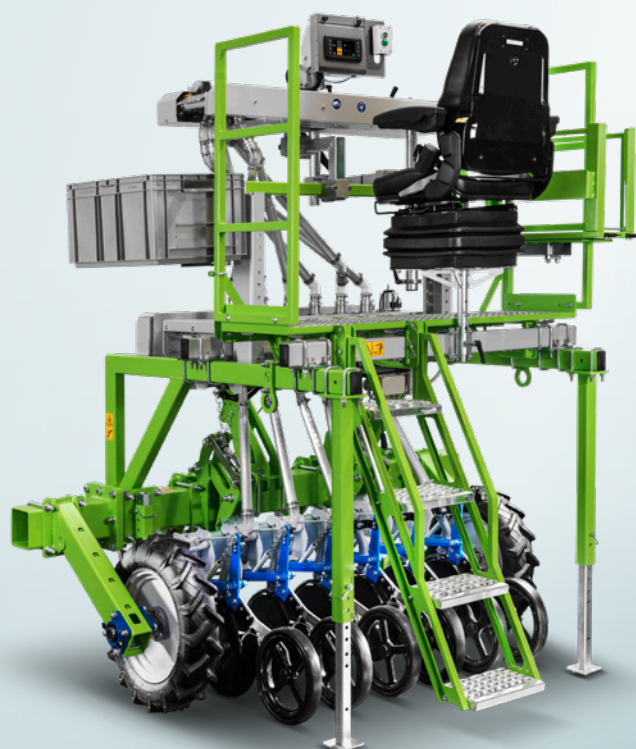
Навесные или прицепные сеялки для деланочного и/или рядового посева с электроприводным высевающим аппаратом обеспечивают высокую точность и широкие возможности регулировки параметров посева. Оба типа сеялок доступны в легком и тяжелом вариантах исполнения: возможна комбинация двух систем посева в одной машине. Благодаря универсальной раме и продуманной системе управления сеялку можно легко переоборудовать или дополнить нужными функциями. Программное обеспечение Easy Plant выполняет комплексный анализ данных по всему циклу работ от посева до сбора урожая.

Модульная система в различных вариантах исполнения позволяет с легкостью собрать агрегат для выполнения любых задач. Для прямого посева предлагаются также тяжелые варианты сеялки.





Селекционные сеялки Plot Motion для деляночного посева



Селекционные сеялки Row Motion для рядового посева

Широкий диапазон регулировки параметров делянок.

- Длина делянки от 1 до 60 м для посева делянок (Plot Motion)
- Длина делянки от 0,5 до 25 м для рядового посева (Row Motion)
- Короткие дорожки между ярусами — от 0,5 м

Ваши преимущества:

- Деляночный и/или рядовой посев: две системы в одной машине
- Широкие возможности регулировки параметров делянок
- Максимальная точность благодаря высевающему аппарату с электроприводом
- Возможность с легкостью переоборудовать или дополнить машину благодаря универсальной раме и продуманной системе управления
- Встроенное программное обеспечение Easy Plant для комплексного анализа данных по посеву и урожаю



Double Row Motion с ротационной бороной

Универсальная рама.

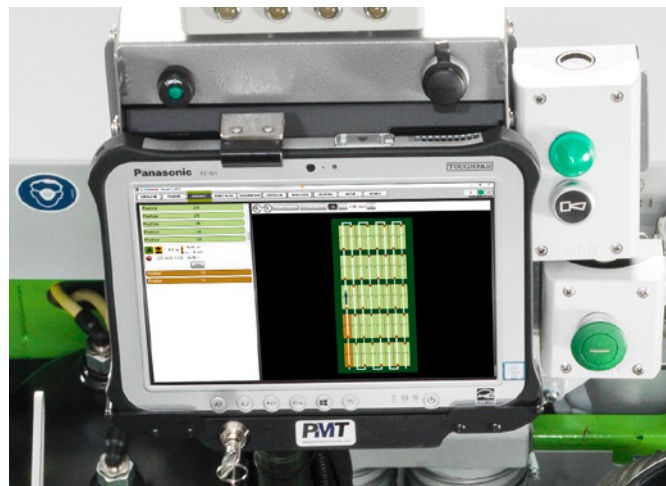
- Универсальная рама и продуманная система управления позволяют легко переоборудовать сеялку и дополнить ее новыми функциями.
- Все сеялки последнего поколения оснащены одинаковыми рамными модулями и блоками управления
- Сеялки отвечают всем европейским техническим стандартам, обеспечивая хороший обзор и полную безопасность оператора. Каждая машина оборудована лестницей и площадкой с перилами.
- Модульная система позволяет гибко подходить к выбору дополнительного оборудования и конфигурировать сеялки для одновременного засева двух-трех делянок без проектирования.
- Навесные и прицепные сеялки могут быть подготовлены для посева на гребне.
- Рядовая или деляночная система посева с модулем управления для установки на локальную раму доступна в виде отдельного комплекта.
- Возможна установка на самоходное шасси WINTERSTEIGER Tool Carrier.
- Вся продукция проходит всесторонний контроль качества.

Удобная и современная система управления.

- Все системы управления, начиная с базовой версии, оснащены интуитивным современным интерфейсом и цветным дисплеем. Управление осуществляется с помощью кнопок или сенсорного экрана.
- Программное обеспечение Easy Plant, которое теперь доступно и для порционных селекционных сеялок, эффективно анализирует данные по посеву и урожаю.
- Возможность загрузки плана поля в систему Easy Plant упрощает регулировку нормы высева, количества удобрений и микрогранулята.
- Длина делянок, расстояние между ними, а также схемы размещения технологических колес могут задаваться уже в базовом варианте системы управления.
- Обновление программы обеспечивается через USB-порт.



eMotion



Easy Plant

Технические характеристики

Управление	eMotion	Easy Plant
Диагональ дисплея	5"	10,1"
Управление	Сенсорный экран и кнопки	Сенсорный экран
Возможность установки ПО на пользовательский ПК	–	●
Функции посева		
Quickset для загрузки планов полей	●	●
Настройка простых планов полей (разделение блоков делянок)	●	●
Функция диагностики	●	●
Простое обновление через терминал	●	●
Встроенный мастер калибровки	●	●
Регулируемая норма внесения для универсальных разбрасывателей (удобрения, микрогранулят, посевной материал)	–	○
Импорт планов полей в формате CSV или Excel для комплексных опытов	–	●
Посев в непрерывном режиме	○	○
Возможности подключения GPS		
Внешняя активация через план поля в ГИС	●	●
Импульс по расстоянию	○	○
Импульс по площади (при использовании планов поля в ГИС с возможностью калибровки телеметрического колеса)	○	○

● Базовая комплектация, ○ Дополнительное оснащение, – не предусмотрено

Надежная и оптимизированная система распределения.

Детальное усовершенствование компонентов систем распределения, таких как конический дозатор, диск Ойорда, кассетный стол, предварительный распределитель и наполнительная воронка, значительно повысило износостойкость компонентов и точность распределения семян. Это обеспечивает высокую повторяемость опытов и надежность машины в эксплуатации. Каждый компонент оснащен собственным приводом и может быть установлен отдельно.



Пульт управления Row Motion



Пульт управления Plot / Row Motion



Конический дозатор с повышенной износостойкостью и максимальной точностью распределения семян по рядам

Большой выбор сошников.

От легкого анкерного до тяжелого двухдискового: широкий выбор сошников позволяет подобрать подходящую модель для любого типа почвы. Возможны индивидуальные решения.

Сошники.



1

Анкерный сошник PÖTTINGER

Система PÖTTINGER обеспечивает равномерное давление (до 25 кг) передних и задних сошников. Преимуществами этого сошника являются износостойкий литой киль, равномерная глубина заделки семян и оптимальный шаг в 30 см, который снижает риск забивания. Дополнительно можно заказать прижимные ролики для ведения по глубине и обратного прикатывания. Глубина заделки просто регулируется с помощью вставного винта.



2

Однодисковый сошник PÖTTINGER

Однодисковый сошник PÖTTINGER предназначен для легкой почвы с небольшим содержанием растительных остатков. Пружинная крышка автоматически закрывает сошник при движении в обратном направлении и обеспечивает надежную защиту. Литые элементы сошника обладают повышенной износостойкостью.



3

Двухдисковый сошник LEMKEN

Двухдисковый сошник LEMKEN, оснащенный роликом ограничения глубины с резиновым ободом и параллелограммной подвеской, обеспечивает заделку посевного материала на одинаковую глубину даже при меняющихся почвенных условиях.



4

Двухдисковый сошник GREAT PLAINS (серии «00»)

Двухдисковый сошник GREAT PLAINS с централизованной регулировкой давления в диапазоне от 40 до 100 кг подходит для стандартной и минимальной обработки почвы.



5

Двухдисковый сошник ACRA PLANT

Двухдисковый сошник ACRA PLANT с зубчатыми дисками диаметром 380 мм предназначен для тяжелой почвы с высоким содержанием растительных остатков от минимальной обработки до ее полного отсутствия. Дополнительно этот сошник может оснащаться широким (100 мм при стандартной ширине 50 мм) роликом для контроля глубины и второй прижимной пружиной, что позволяет увеличить давление сошника до 190 кг.

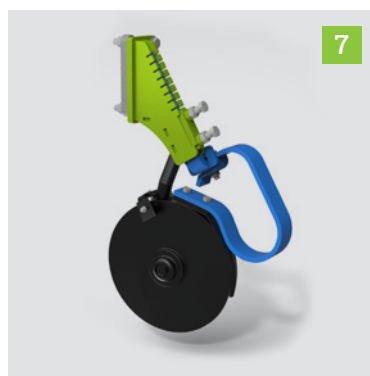


Сошники для внесения удобрений и дискаторы.



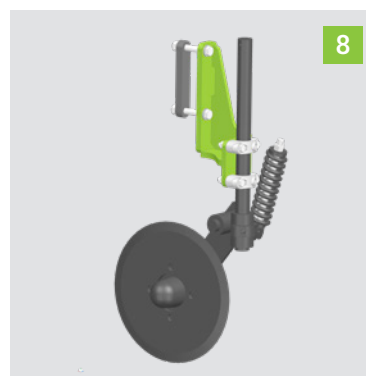
Анкерный сошник для внесения удобрений

Этот анкерный сошник отличается простой конструкцией и предназначен для хорошо подготовленной почвы с небольшим количеством органических остатков.



Двухдисковый сошник для внесения удобрений MONOSEM

Универсальный двухдисковый сошник хорошо подходит для почвы с минимальной обработкой и наличием органических остатков на поверхности. Рабочие органы оснащены защитой от камней с пружинным возвратом и могут регулироваться по глубине хода.



Фронтальный диск (колтер) YETTER 2999

Фронтальный диск (колтер) YETTER 2999 с подпружиненным диском диаметром 370 мм с 25 зубьями применяется при обработке очень твердой и сухой почвы. Он оснащен пружинной системой защиты от камней, которая предотвращает повреждения рамы.

Технические характеристики

Сошники / сошники для внесения удобрений / фронтальные диски (колтеры)	1	2	3	4	5	6	7	8
Область применения								
Обработанные, легкие почвы	●	●	●	●	–	●	●	–
Средние почвы, почвы, обработанные по минимальной технологии, мульчированный посев	–	●	●	●	●	–	●	●
Прямой посев, необработанные почвы	–	–	–	○	●	–	–	●
Мин. ширина междурядья (см)	9,5	9,5	12,5	15	18			
Макс. давление сошника (кг)	25	25	45	100	190			

● подходит, ○ подходит с ограничениями, – не подходит

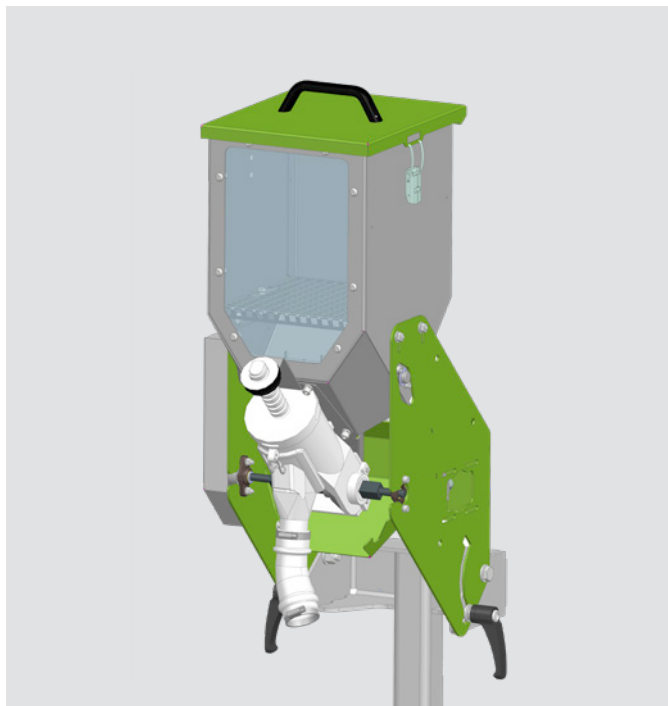
Внесение удобрений (микрогранулята) и посев в непрерывном режиме (опция).

Доступны разнообразные варианты дооснащения для внесения удобрений или микрогранулята, а также непрерывного посева. Внесение может осуществляться либо порциями через конический дозатор, либо в непрерывном режиме. Для загрузки системы распределения на машине оборудована специальная площадка с лестницей и перилами в соответствии с нормами ЕС.

Для посева в непрерывном режиме мы предлагаем:

Бункер для внесения материала в непрерывном режиме.

Металлический бункер со смотровым окном легко убирается для транспортировки. Механизм приводится в действие бесщеточным двигателем постоянного тока (12 В), который регулируется системой управления сеялки в зависимости от скорости движения. Дозирующее устройство направляет порционный материал в конический дозатор, из которого он через ротационный распределитель подается в рядки.



Непрерывное внесение с подачей материала на сошник через ротационный распределитель

Универсальный разбрасыватель..

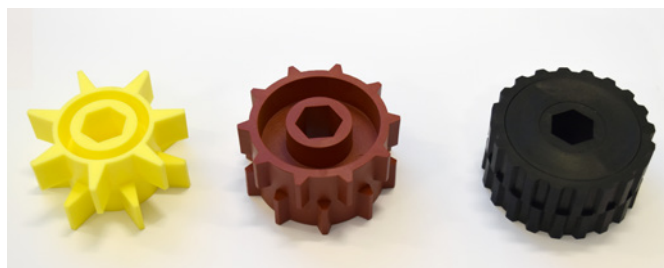
Пластиковый резервуар, 2 варианта размеров. Механизм приводится в действие бесщеточным двигателем постоянного тока (12 В), который регулируется системой управления сеялки в зависимости от скорости движения. Регулировка нормы внесения для разных делянок через план поля в Easy Plant, доступно в качестве дополнительной возможности.



Универсальный разбрасыватель
47 л (45 кг)



Универсальный разбрасыватель
22 л (20 кг)



Дозирующие катушки разных размеров

Технические характеристики

Бункер для внесения материала в непрерывном режиме.

Емкость	13 л
Назначение	Удобрения, микрогранулят, посевной материал
Система внесения	Сошник для внесения удобрений, подача посевного материала на сошник, распределительная пластина для большой площади заделки, посев по наружным рядам
Исполнение	Для среднего или елкозернистого посевного материала
Система дозирования	Центральный дозатор MINIMAX от GASPARDО, через конический дозатор (лопастной конус)
Количество рядов	от 2 до 16

Производитель оставляет за собой право вносить технические изменения.

Универсальный разбрасыватель

Емкость	22 л (20 кг) или 47 л (45 кг)
Назначение	Удобрения, микрогранулят, посевной материал
Система внесения	Сошник для внесения удобрений, подача посевного материала на сошник, распределительная пластина для большой площади заделки, посев по наружным рядам
Система дозирования	Дозирующие колеса разных размеров
Количество рядов	1 ящик на 1–4 ряда; до 4 ящиков в группе



Технические характеристики

	Plot Motion	Row Motion
Крепление	Трехточечная навеска Прицепное исполнение Комплект деталей для установки на имеющиеся рамы	
Транспортная ширина / ширина колеи	от 2,2 м / ступенчатая регулировка	
Количество рядов	2 – 16	2 – 6
Шины	5.00-15, 5.00-16, 8.50-12, 10.50-12, 7.60-15	
Рама колес	Фронтальное или заднее расположение, регулировка по высоте для гребневого посева	
Масса	От 500 кг	От 550 кг

Распределение посевного материала

Индивидуальная воронка		Одна воронка на ряд
Центральный распределитель		Посевной материал распределяется на 2–6 рядов через центральный дозатор
Кассетный стол		Посевной материал насыпается в 4- или 6-рядные кассеты в зависимости от варианта исполнения
Конический дозатор	195 или 290 мм	120 или 195 мм
Диск Ойорда	264 или 401 мм	
Устройство непрерывного посева	13 л	
Варианты	Комбинация Plot Motion и Row Motion	
Длина делянки	1 – 60 м	0,5 – 25 м

Компенсатор уклонов

Без компенсатора уклонов	Жесткая монтажная рама	
Автоматический компенсатор уклонов	С помощью датчиков	
Ручной компенсатор уклонов		С помощью рычага на центральном дозаторе

Управление

Варианты	eMotion или Easy Plant
----------	------------------------

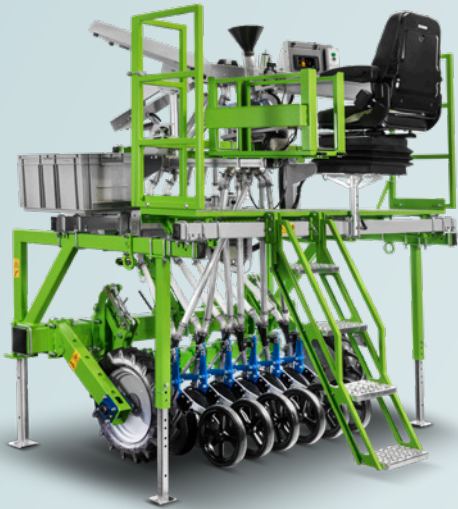
Системы сошников

Анкерный сошник	PÖTTINGER
Однодисковый сошник	PÖTTINGER
Двухдисковый сошник	LEMKEN, GREAT PLAINS, ACRA PLANT
	Специальные варианты сошников доступны на заказ

Опции

Маркёр, внесение удобрений или микрогранулята (в том числе со сменой режима для разных делянок при управлении через план поля), дискаторы (дисковая борона), сетчатая борона, тент для защиты от ветра и дождя, рабочее освещение, освещение для движения по дорогам, маркировочный спрей для делянок

Производитель оставляет за собой право вносить технические изменения.



Plot / Row Motion



Plot Motion



Row Motion



Plot Motion S



Plot Motion Pulltype



 **WINTERSTEIGER**
Thinking about tomorrow.

RU Plot & Row Motion Version 02/2023, Print 02/2023.
Фото: WINTERSTEIGER, innpuls Werbeagentur GmbH, Adobe Stock.
© WINTERSTEIGER AG. www.wintersteiger.com



wintersteiger.com/contact