



**WINTERSTEIGER**

**NEWS**

**2021**

## **CUBUSAN**

Per prevenire le influenze e le mutazioni dei coronavirus

## **POWER FIT SOCKS**

maggiori prestazioni e migliore rigenerazione

## **THINK BIKE**

Pulizia automatizzata della bicicletta

## **GLEIS O**

Negozi di articoli sportivi nella stazione ferroviaria

## **VELOCLEAN**

autosufficiente, adatta all'uso nei locali interni e alla pulizia di e-bike

## **NEGOZIO ONLINE O VENDITA TRADIZIONALE:**

Perché non entrambi?

## **JUPITER**

Il nuovo pianeta nell'universo dello skiservice

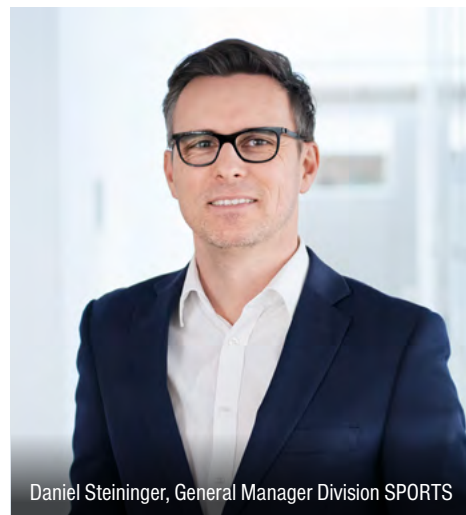
Prova sul campo di

## **V-EDGE**

**STANTON SERVICE CENTER**



# EDITORIALE



Daniel Steininger, General Manager Division SPORTS

**Gentili partner WINTERSTEIGER,**

Poche parole per la stagione 2020/2021.

»»» **Sfide.**  
**Cooperazione.**  
**Digitalizzazione.**  
**Opportunità.** »»»

Nonostante tutte le sfide, pensiamo sempre al domani e per questo ci impegniamo ogni giorno per i nostri clienti e prodotti. Con soluzioni innovative come il purificatore d'aria Cubusan, la stazione di lavaggio per biciclette completamente automatica Velobrush o il nostro pezzo forte, la macchina Jupiter, dimostriamo sempre la nostra forza innovativa e la vicinanza ai nostri clienti.

Guardiamo al futuro con fiducia e auguriamo a tutti voi buona salute e una rapida stabilizzazione della situazione economica.

**Daniel Steininger**

General Manager Division SPORTS





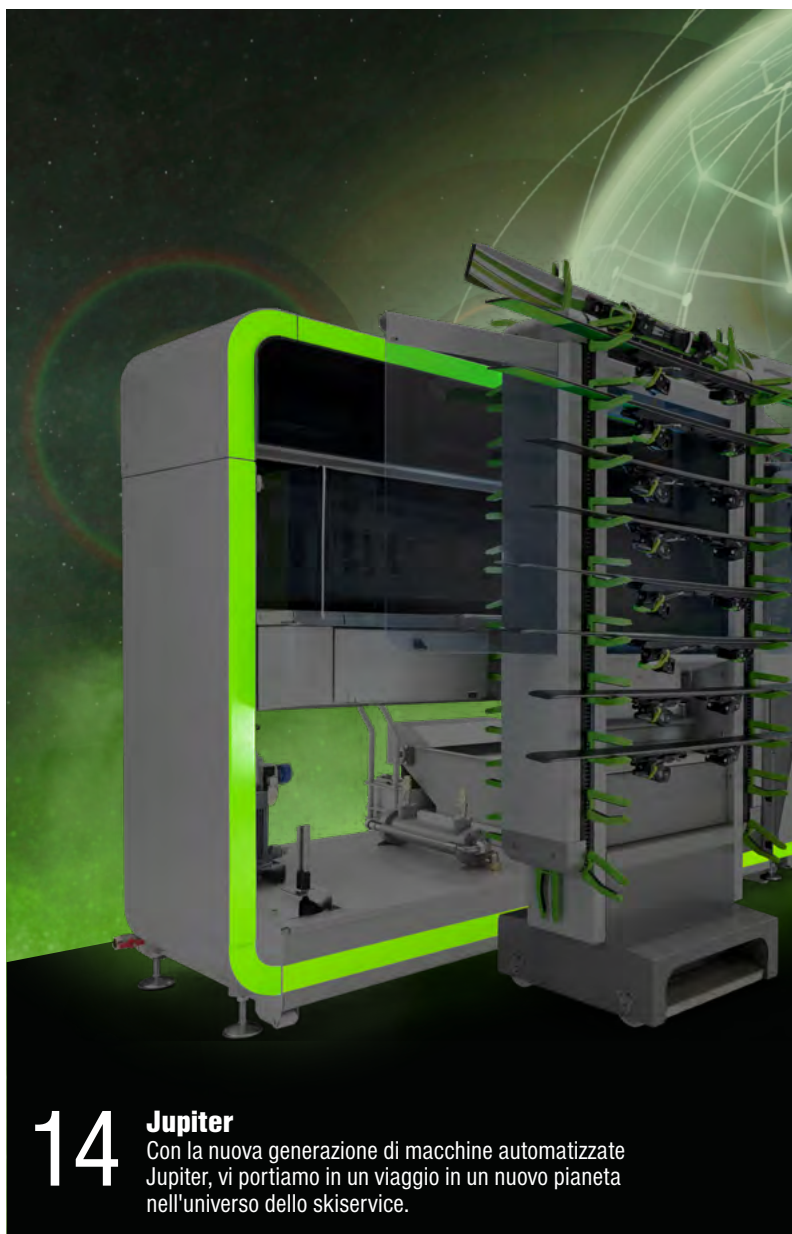
## 16 Verso un nuovo universo!

Intervista con Christoph Bründl, che è "davvero impaziente per la nuova macchina".



## 31 Partner ufficiale per la purificazione dell'aria

Più di 50 Cubusan hanno garantito aria purificata in modo permanente nelle aree interne dell'Hamburg European Open.



## 14 Jupiter

Con la nuova generazione di macchine automatizzate Jupiter, vi portiamo in un viaggio in un nuovo pianeta nell'universo dello skiservice.



## 48 BOOTDOC

Lo specialista nella personalizzazione di calzature sportive.



## 06 Velobrush

Concetto di pulizia innovativo con spazzole rotanti in orizzontale



# CONTENUTO

## Bike Services

### 06 Think Bike

Lancio delle nuove Velobrush e Veloclean

### 08 In bici con Easyrent

Top on Mountain, acquisto/noleggiorio di biciclette a Brannenburg

### 12 Veloclean: autosufficiente, adatta all'uso nei locali interni e alla pulizia di e-bike

bikesale solutions GmbH di Brunnthal

## Jupiter

### 14 Il nuovo pianeta nell'universo dello skiservice

Impianto per lo skiservice completamente automatizzato per sci e snowboard

### 18 20 anni di cooperazione

Anche l'ÖSV si affiderà in futuro alla Jupiter

### 19 Prova sul campo di V-Edge

Stanton Service Center a St. Anton

## Ski service

### 22 Scout

La macchina automatizzata per la preparazione degli sci in formato compatto

### 24 Negozio online o tradizionale

XSPO a Neuhaus am Inn

### 26 "Gleis 0"

Negozio di articoli sportivi nella stazione ferroviaria

## Cubusan

### 30 Purificatore d'aria per la disinfezione degli ambienti

Per prevenire le influenze e le mutazioni dei coronavirus

### 32 Tuxer Sporthaus "Sembra aria fresca"

## Noleggiorio

### 34 Nuovo inizio dopo il catastrofico incendio

Scherz Sport e Bike a Donnersbachwald

### 37 ER\_WIN 3D Foot Scan Igienico. Rapido. Semplice.

### 38 Easyrent supera la stagione di test nei Pirenei

Stazione sciistica di Baqueira Beret nei Pirenei di Lleida

## Deposito

### 42 Niente di più comodo! Ski at Home a Tignes

### 44 Design e funzionalità Galleria del deposito sci

## BOOTDOC / HOTRONIC

### 48 Power Fit Socks Più potenza, supporto ottimale e migliore rigenerazione

### 50 HOTRONIC per tutti Norse House Ski & Sport a Stratton, Vermont

# 41

## Home Serie Talentum

Può essere perfettamente adattata alle condizioni spaziali di chalet, cottage e appartamenti moderni attraverso opzioni di design individuali.



# THINK BIKE.



Velobrush

**La stazione di lavaggio per la pulizia completamente automatica della bicicletta.**



Velobrush è caratterizzata da un innovativo concetto che prevede spazzole rotanti in orizzontale. Utilizza un sistema ad alta pressione per il lavaggio dei cerchi e degli pneumatici. La struttura chiusa, con protezione dagli spruzzi d'acqua e dal design accattivante garantisce il massimo rispetto per l'ambiente: durante il processo di pulizia non fuoriesce acqua.



Veloclean

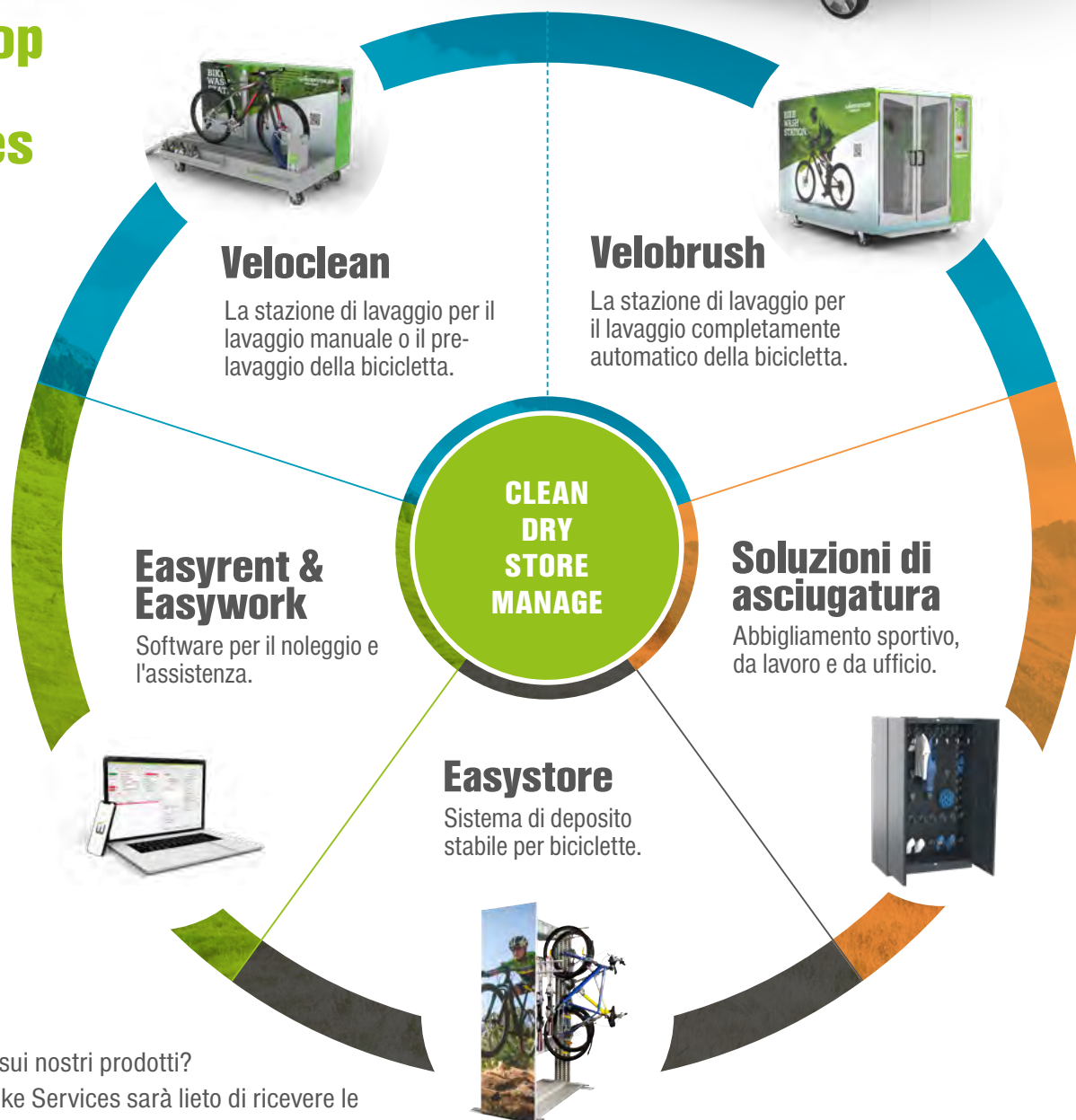
## La stazione di lavaggio per il lavaggio manuale o il pre-lavaggio della bicicletta.



Per saperne di più:  
[wintersteiger.com/bikeservices](http://wintersteiger.com/bikeservices)



## One-Stop Bike Services



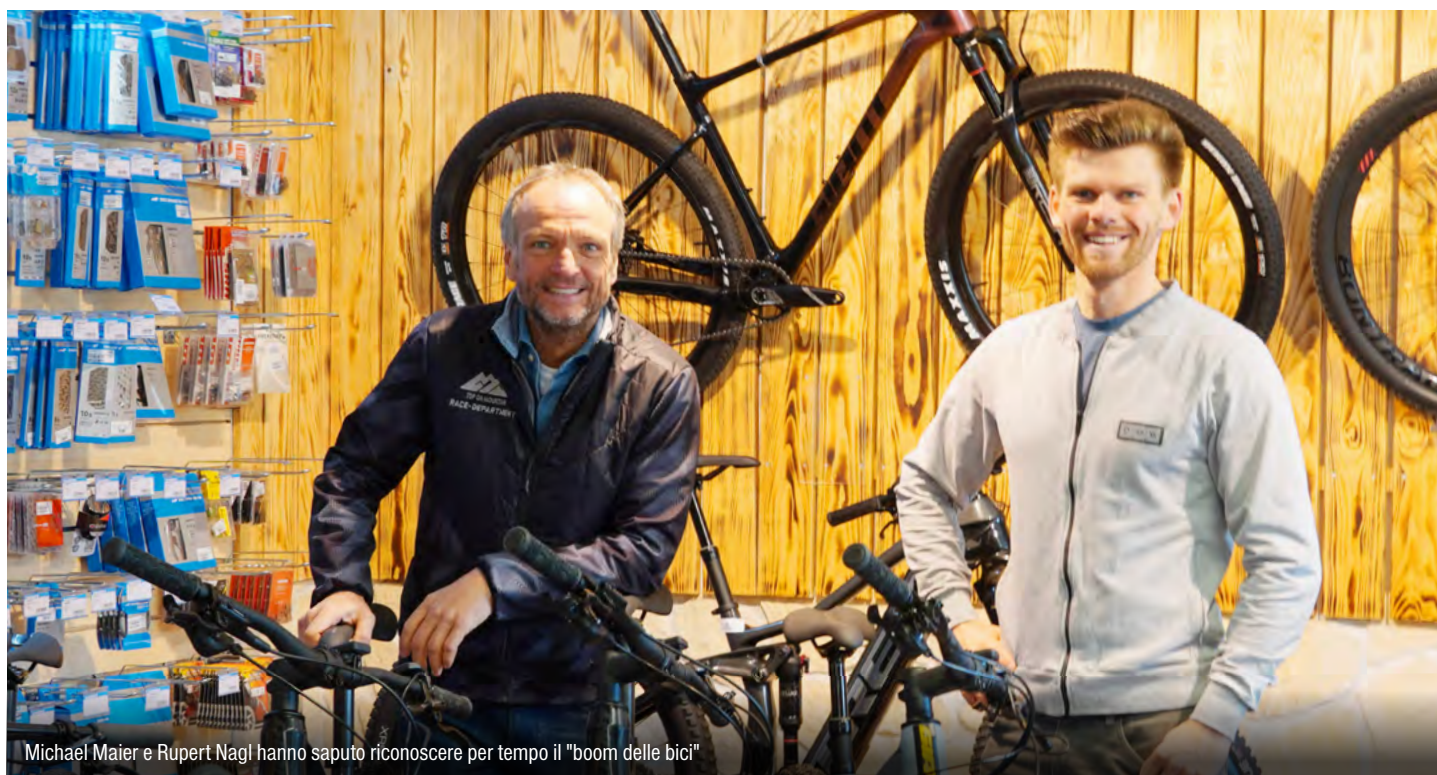
Avete domande sui nostri prodotti?  
Il nostro team Bike Services sarà lieto di ricevere le  
vostre richieste: [info@wintersteiger.it](mailto:info@wintersteiger.it)



## In bici con Easyrent

Top on Mountain, acquisto/noleggio di biciclette a Brannenburg

**D**a quando ha avviato l'attività nel 2014 con un nuovissimo noleggio di sci a Sudelfeld, l'azienda "Top on Mountain" ha aperto 4 nuove sedi: Sudelfeld (2014), Bayrischzell (2015), Brannenburg (2019) e Oberaudorf (2020). Qual è la ricetta per il successo di Michael Maier e Rupert Nagl? Una grande passione per gli sport di montagna, massima professionalità, apertura verso i nuovi trend e, ovviamente, la forza di un'azienda familiare di successo.



Michael Maier e Rupert Nagl hanno saputo riconoscere per tempo il "boom delle bici"

**M**olto presto i due imprenditori hanno riconosciuto il grande potenziale della bicicletta e hanno ampliato il settore delle biciclette nelle sedi di Bayrischzell, Brannenburg e nella nuova filiale di Oberaudorf. Per Michael Maier e Rupert Nagl questo non significa solo noleggio e vendita di biciclette, ma anche un pacchetto completo che include una formazione sulle tecniche di pedalata, tour alpini con guide istruite ed eventi aziendali.

**"Vorrei una nuova interfaccia."**

**I** due imprenditori utilizzano tutte le linee di prodotti di WINTERSTEIGER e il software per il noleggio Easyrent anche per il settore delle biciclette. "Easyrent è perfetto per il noleggio e abbiamo collaborato per fare in modo che funzioni anche per le vendite", spiega Rupert Nagl. Con lungimiranza, Michael Maier e Rupert Nagl hanno esposto le loro necessità al team Easyrent, per sem-

plificare il lavoro quotidiano e renderlo più efficiente. In questo modo è nata l'interfaccia Easyrent per Veloconnect. Veloconnect è un'interfaccia B2B aperta per la cura dei dati dell'anagrafica articoli ed è supportata da 100 fornitori per il commercio al dettaglio delle biciclette. Rupert Nagl spiega: "La vendita delle biciclette è associata a migliaia di piccoli componenti. Veloconnect prepara i dati in modo da rendere il lavoro meno dispendioso per noi rivenditori. Senza





Con Easyrent, i processi diventano più efficienti.

l'interfaccia di Easyrent e l'importazione, dovevamo inserire manualmente e verificare 11.000 articoli. Fino ad ora non abbiamo avuto problemi con l'interfaccia. Funziona bene, così come deve essere per una gestione merci corretta."

La collaborazione amichevole è un vantaggio per entrambe le parti e mostra le potenzialità della combinazione di propensione all'innovazione e fiducia. "Ci siamo affidati a WINTERSTEIGER. C'è molta chimica e ci supportiamo a vicenda per crescere

insieme", afferma Michael Maier in merito alla collaborazione, e aggiunge: "La relazione basata sulla fiducia con Gernot e Peter è molto importante, apprezziamo molto la loro dedizione e affidabilità."

Bike Services

Jupiter

Ski service

Cubusan

outdoor · lifestyle ·

Noleggio

Deposito

BOOTDOC  
HOTROINC

# Bike & Ski Store

## TOP ON MOUNTAIN



Assieme si possono ottenere grandi risultati: Peter Maniak (Area Sales Manager di WINTERSTEIGER), Rupert Nagl, Michael Maier e Gernot Chalupsky (WINTERSTEIGER Easyrent)





## Scelta dai professionisti: Veloclean impiegata per il lavaggio delle biciclette presso Scott Sports

Scott Sports France ad Annecy le Vieux

Nello stabilimento di Scott Sports France viene impiegata la nuova Veloclean per il lavaggio di qualsiasi tipo di bicicletta. La stazione di lavaggio delle biciclette viene sia utilizzata in loco che portata dietro in occasione di manifestazioni. Il punto di forza di Veloclean è il consumo d'acqua particolarmente ridotto: nel ciclo chiuso, Veloclean è in grado di eseguire il lavaggio di circa 100 biciclette e solo in seguito è necessario cambiare l'acqua. Ciò equivale a un consumo d'acqua di soli 2 litri, decisamente meno in confronto ai 15 litri utilizzati con un'idropulitrice.



L'amministratore Richard Collomb Patton e il suo team sono soddisfatti dell'efficiente stazione di lavaggio Veloclean.





## Apertura estiva a gonfie vele

Morassi Sport a Ravascletto

Morassi Sport quest'anno ha deciso di aprire per la prima volta anche in estate e di offrire il noleggio di biciclette oltre all'abbigliamento. Entusiasta della compatta Veloclean, il proprietario Edi Morassi ha ritirato personalmente la stazione di lavaggio presso WINTERSTEIGER Italia a La Villa. Veloclean si trova davanti al negozio presso la funivia di Ravascletto. Lì la macchina è un vero e proprio colpo d'occhio e attira l'interesse dei ciclisti!



Il proprietario Edi Morassi è soddisfatto della nuova stazione Veloclean.



La Veloclean dal design accattivante presso Morassi Sport

Bike Services

Jupiter

Ski service

Cubusan

Noleggio

Deposito

BOOTDOC  
HOTROINC



## Nuovo noleggio bici: WINTERSTEIGER sale a bordo

Fassa Rent, Bike & Ski a San Giovanni di Fassa, Pozza

Fassa Bike in primavera ha aperto un nuovo negozio per il noleggio e la manutenzione di biciclette. Per la gestione del noleggio e la pulizia delle biciclette l'azienda ha scelto WINTERSTEIGER, riconosciuta come partner affidabile per soluzioni di noleggio sci e skiservice. Il software di noleggio Easyrent, compresi la prenotazione online e il check-in online, si adatta perfettamente alla politica aziendale. Fassa Rent sta pianificando una stretta collaborazione con gli hotel della regione e vuole mettere le biciclette a disposizione degli ospiti direttamente presso l'hotel dopo la prenotazione anticipata.



Pulizia accurata e delicata con la stazione di lavaggio per biciclette Veloclean



## Stazione di lavaggio per biciclette Veloclean: autosufficiente, adatta all'uso nei locali interni e alla pulizia di e-bike

bikesale solutions GmbH di Brunnthal

**b**ikesale.de è la piattaforma online leader in Germania per bici ed e-bike di fascia premium sia nuove che usate. Tutte le bici sono disponibili sia online sia presso l'outlet store di Brunnthal presso Monaco di Baviera.



Da sinistra a destra: Petre Ciociu (Workshop Manager), Stefan Huber (Operations Manager) e Daniel Junker (meccanico)

**D**a dicembre 2020, per la pulizia delle biciclette usate l'azienda fa affidamento sulla stazione di lavaggio per biciclette Veloclean. Le biciclette devono essere pulite in modo perfetto per essere rivendute. Dopo il lavaggio, vengono fotografate e l'offerta viene messa online. Stefan Huber, responsabile per la manutenzione e la pulizia delle biciclette, spiega: "Eravamo in cerca di una soluzione da usare all'interno dei nostri locali.

Prima di Veloclean dovevamo lavare le biciclette all'aperto e ciò non era sempre agevole, soprattutto in inverno. Veloclean lavora in modo pulito, senza quasi consumare acqua. Con una media di 15 biciclette al giorno, dobbiamo riempire il serbatoio di acqua soltanto ogni 6 settimane." Poiché Veloclean è totalmente autosufficiente, non è necessario collegarla allo scarico dell'acqua e può essere installata ovunque.

**I**l vantaggio principale risiede, secondo Stefan Huber, nel lavaggio molto delicata delle e-bike: "Le e-bike rappresentano fino all'80% delle nostre vendite. Con Veloclean possiamo lavare le bici senza apportare danni ai componenti sensibili. Quando utilizzavamo il getto dell'idropulitrice sorgevano dei problemi." Grazie alla "Spray-Gun" integrata, una lancia per la pulizia con nebulizzazione, il processo di pulizia viene eseguito senza problemi e in breve tempo, con un mix di aria e acqua a una pressione di ca. 4 bar. Con Veloclean vengono preparate ogni giorno in modo perfetto 15 biciclette per la rivendita.





# Lavaggio rapido di 250 e-bike in occasione del campionato mondiale!

**6** 34 corridori sulla linea di partenza hanno reso il campionato mondiale di e-bike 2021, tenutosi a Ischgl, un gran successo, anche per Veloclean: oltre un terzo dei partecipanti ha utilizzato il servizio di lavaggio e il nostro team è stato in grado di eseguire il lavaggio di 250 bici rapidamente, in profondità e nel rispetto dell'ambiente. La stazione mobile Veloclean è stato lo strumento perfetto per questo evento. La speciale lancia per il detergente, ha destato molta curiosità fra i bikers, e tutti hanno voluto immortalare la propria bicicletta coperta dalla speciale schiuma detergente.





# JUPITER

IL NUOVO PIANETA NELL'UNIVERSO DELLO SKISERVICE

NOVITÀ



**P**untare all'innovazione, essere sempre un passo avanti, anticipare e contribuire a plasmare il futuro; questo è ciò che contraddistingue WINTERSTEIGER da decenni. Con la nuova generazione di macchine automatizzate Jupiter vi portiamo in un nuovo universo dello skiservice, dove molte caratteristiche innovative permettono uno skiservice perfetto, ad esempio il tuning variabile delle lamine V-Edge per una perfetta esperienza sciistica, il nuovo "Trim Cut" per la lavorazione dei fianchi, nuove soluzioni digitali e molto altro ancora.

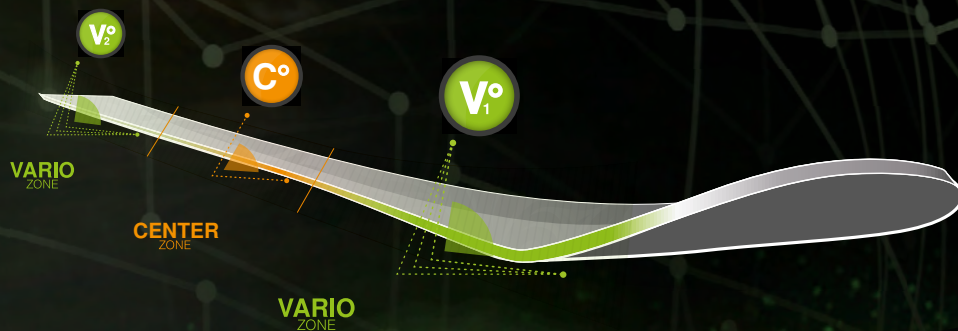




Per saperne di più:  
[wintersteiger.com/  
jupiter](http://wintersteiger.com/jupiter)

## V-Edge per angoli della lamina variabili.

L'innovativo non plus ultra per il tuning delle lamine! La lamina viene rettificata con angoli variabili nella zona anteriore e posteriore e in modo costante in quella centrale, sia sul tuning che sul laterale. V-Edge funziona in analogia alle tre categorie di prestazioni fornite in Tune Pilot con parametri collaudati, senza perdite di tempo e, opzionalmente, con riconoscimento automatico degli sci. La perfetta tenuta delle lamine e la facilità di sciata garantiscono un'esperienza senza pari sugli sci. V-Edge è disponibile per il modulo disco e il modulo lucidatura.



## Trim Cut per la lavorazione automatizzata dei fianchi.

Con Trim Cut per la lavorazione automatizzata, dei fianchi, WINTERSTEIGER è riuscita a creare un'innovazione assoluta! Trim Cut è integrata nel primo modulo mola e si attiva automaticamente durante la procedura. Ciò garantisce la massima efficienza nel successivo tuning delle lamine. Perché questo pretrattamento? I fianchi sporgenti possono influenzare la rettifica delle lamine laterali. Trim Cut elimina la necessità di asporto del materiale o fresatura manuale dei fianchi. Questo processo di lavoro protegge le mole a disco ed è la base per una rettifica delle lamine ad alta precisione.



## Digitalizzazione per il riconoscimento automatico degli sci.

Grazie al collegamento in rete, Jupiter è in grado di riconoscere automaticamente gli sci e di confrontarli con i dati memorizzati nel software per il noleggio Easyrent. Jupiter attiva automaticamente i parametri di rettifica dei bordi adatti o memorizzati. In alternativa, viene scansionato un codice QR applicato sullo sci. Il vantaggio: il riconoscimento automatico degli sci garantisce un'affilatura personalizzata delle lamine senza intervento manuale.

Venite a conoscere Jupiter con i suoi numerosi miglioramenti tecnici e innovazioni e scoprite un nuovo universo dello skiservice!  
[wintersteiger.com/jupiter](http://wintersteiger.com/jupiter)





**Guarda ora l'evento completo:**  
[wintersteiger.com/jupiterstream](https://wintersteiger.com/jupiterstream)



## Verso un nuovo universo!

Bründl Sports investe in una nuova Jupiter

**B**ründl Sports è stata la fonte di ispirazione per lo sviluppo della nuova Jupiter e molte delle caratteristiche che contraddistinguono Jupiter sono state realizzate per soddisfare le esigenze del team di Bründl. La nuova Jupiter è stata presentata a gennaio con un evento senza precedenti, trasmesso in tutto il mondo in diretta streaming. Uno degli ospiti d'onore a Zell am See è stato Christoph Bründl, il quale "non vede l'ora che arrivi la nuova macchina", per la quale ha riservato una postazione speciale nel nuovo flagship store di Kaprun, che ha aperto le porte il 1° ottobre 2021. Intervistato dal presentatore sportivo Christian Nehiba, ci ha raccontato cosa lo entusiasma della macchina e come, in quanto imprenditore, valuta la situazione attuale e i prossimi mesi.



La presentazione di Jupiter a Zell am See. Da sinistra: Christoph Bründl, Daniel Steininger e il presentatore sportivo Christian Nehiba

**Christian Nehiba:** Perché ha deciso di acquistare questa macchina?

**Christoph Bründl:** La decisione è stata presa dal team, come avviene sempre. Abbiamo operatori appassionati e di alto livello e lavoriamo con stazioni di skiservice automatiche in molti negozi. Ad esempio, Hans Hofer è un operatore davvero speciale avendo gareggiato sugli sci per anni fino a ottenere il titolo di campione mondiale, inoltre ha

lavorato per rinomati produttori di sci e più recentemente nel dipartimento di ricerca e sviluppo della Federazione sciistica dell'Austria. La decisione è stata poi presa in base all'esperienza pratica. Il team si è recato a Ried molto spesso con vari sci e con diversi modelli e poi ha confrontato la rettifica con quella delle nostre macchine esistenti. WINTERSTEIGER è da decenni un partner molto importante per noi, professionale, affidabile e appassionato. Questa

convinzione ci è stata confermata da numerose innovazioni. Volevamo fare un salto di qualità a livello di skiservice e non vediamo l'ora di utilizzare questa macchina.

**Christian Nehiba:** Cosa la colpisce di più della nuova Jupiter?

**Christoph Bründl:** Prima di tutto l'aspetto, il design: alla macchina spetta una postazione molto speciale



# Nuovo flagship store a Kaprun

Il nuovo flagship store Bründl Sports ha aperto nel centro di Kaprun il 1° ottobre 2021. L'attuale flagship store avrà il doppio delle dimensioni, ovvero 2.500 m², e verrà ampliato per includere un parcheggio sotterraneo più grande. I punti salienti architettonici, come una passerella panoramica in vetro a 20 m sopra il Kapruner Ache, un laboratorio di skiservice in vetro o un bistrot sul tetto e un lounge con un grande terrazzo, garantiranno ai clienti un'esperienza speciale.



© Blocher Partners

nel nostro laboratorio per lo skiservice all'interno del nuovo flagship store di Kaprun. Un aspetto molto interessante è la digitalizzazione, che consente di personalizzare gli sci. Per il cliente è molto importante usufruire della rettifica personalizzata e della tecnologia V-Edge per la lamina. La perfetta preparazione delle lamine è il fattore più importante per una piacevole esperienza sugli sci. Non vogliamo solo clienti, vogliamo fan

attivi e questa macchina regalerà molte storie avvincenti.

**Christian Nehiba:** Cosa può raccontarci della sua vita professionale, come è andata durante il difficile periodo del lockdown?

**Christoph Bründl:** L'afflizione e il pessimismo impediscono di pensare a soluzioni, prosciugano l'energia e la

fiducia. Non abbiamo mai parlato di crisi, ma abbiamo guardato al futuro. Viviamo in un paradiso, le montagne hanno un enorme fascino e il settore degli sport invernali ha un futuro brillante. In quanto azienda è molto importante prestare attenzione alla salute mentale e influenzare l'umore in modo positivo. Ci aspettiamo un inverno molto promettente.

Bike Services

Jupiter

Ski service

Cubusan

Noleggio

Deposito

BOOTDOG  
HOTROINC



## Anche l'ÖSV (Federazione Austriaca Sci) si affiderà in futuro alla Jupiter

La ÖSV (Federazione sciistica dell'Austria) e WINTERSTEIGER AG sono legate da oltre 20 anni di cooperazione: dal 1998 WINTERSTEIGER è il fornitore esclusivo di macchinari della ÖSV. Di recente, Peter Schröcksnadel ha insistito per prolungare il contratto con WINTER-

STEIGER di altri cinque anni, come uno dei suoi ultimi atti ufficiali in qualità di presidente dell'ÖSV. Questa volta il contratto è stato prorogato anticipatamente grazie alla nuova macchina per lo skiservice Jupiter. Il team del direttore sportivo dell'ÖSV, Toni Giger, è rimasto

colpito fin dai primi test effettuati per valutare le capacità di rettifica della macchina, e dal prossimo autunno Jupiter verrà impiegata per la preparazione delle attrezzature degli atleti.



Da sinistra: Daniel Steininger (General Manager Division SPORTS, WINTERSTEIGER), Peter Schröcksnadel (Ex-Presidente della ÖSV), Dr. Florestan von Boxberg (CEO di WINTERSTEIGER) e Toni Giger (Direttore sportivo della ÖSV). Sullo sfondo, la nuova macchina per lo skiservice Jupiter

In merito alla nuova Jupiter, Peter Schröcksnadel ha affermato: "La tecnologia di precisione di un impianto di skiservice è fondamentale: lo sci viene preparato con accuratezza? La superficie di scorrimento è abbastanza liscia? In passato abbiamo sempre dato suggerimenti per le macchine e la collaborazione con WINTERSTEIGER fa parte del nostro successo: non possiamo fare altro che ringraziarli!"





## Dalla fabbrica alla pista: prova sul campo di V-Edge

Stanton Service Center a St. Anton

Lo Stanton Service Center a St. Anton am Arlberg è uno dei più grandi laboratori per lo skiservice al mondo. I 4 rivenditori di articoli sportivi Intersport Arlberg, Sport Jennewein, Sport Alber e Sport Matt si sono uniti nel 2010 ed eseguono l'attività di skiservice delle loro 15 filiali nella sede centrale: vengono rettificati 75.000 unità (paia di sci e snowboard) a stagione (tranne il 2020/21). Un addetto al service WINTERSTEIGER è entrato a far parte del team e supporta questa enorme capacità produttiva operando su 3 grandi rettificatrici: due Jupiter con 8 moduli e una Jupiter con 5 moduli garantiranno un perfetto skiservice dalla prossima stagione.



Il responsabile di laboratorio Stefan Schranz mentre collauda la nuova Jupiter



### "Jupiter è il top!"

La scorsa stagione, una Jupiter L bsd ha sostituito la Mercury. Il responsabile dell'officina Stefan Schranz ha testato a fondo la nuova macchina e l'affilatura delle lamine variabile V-Edge: "La macchina è perfetta dal punto di vista meccanico e la tecnologia V-Edge funziona alla grande. Abbiamo sperimentato molto, rettificato diversi materiali e abbiamo sempre ottenuto un ottimo feedback dai collaudatori".

Per WINTERSTEIGER lo Stanton Service Center è un partner importante per acquisire esperienza pratica. E per Stefan Schranz la collaborazione è una grande opportunità: "Testare una nuova macchina in fabbrica non è sufficiente. Le nuove tecnologie devono essere provate sul campo. La comunicazione con WINTERSTEIGER è ottimale. Ci confrontiamo e poi si cercano delle soluzioni che soddisfino le nostre esigenze".

Bike Services

Jupiter

Ski service

Cubusan

Noleggio

Deposito

BOOTDOC  
HOTRONIC



## La prima Jupiter in Svizzera

Future Service a Zuzwil

**A** ottobre 2020 è stata installata la prima macchina per lo skiservice Jupiter in Svizzera, presso Future Service a Zuzwil. Assieme a due Discovery, la nuova Jupiter X sds pf è stata la numero uno lo scorso inverno in Future Service, uno dei centri per lo ski-service più grandi e professionali. L'azienda prepara fino a 70.000 paia di sci e snowboard all'anno per diversi rivenditori di articoli sportivi e catene sportive attive a livello nazionale. Dopo il primo test di resistenza negli ultimi 9 mesi, Sandro Gehrig parla della sua esperienza con la nuova Jupiter.



Con la nuova Jupiter, Sandro Gehrig può offrire possiamo realizzare la preparazione ottimale sia per i principianti sia per gli sciatori più esperti ed esigenti.

**WINTERSTEIGER:** La stagione passata avete utilizzato entrambi i sistemi automatici: qual è la differenza più grande rispetto alla Discovery?

**Sandro Gehrig:** Rispetto alla Discovery possiamo constatare una migliore qualità e stabilità della macchina e una maggiore capacità produttiva. Inoltre, la nuova Jupiter è molto più silenziosa e questo la rende più piacevole per tutti i dipendenti che lavorano sul posto.

**WINTERSTEIGER:** Si tratta di un riscontro molto positivo. Negli ultimi mesi si sono presentate anche sfide inattese?

**Sandro Gehrig:** Come per tutti i nuovi macchinari, anche in questo caso si sono presentati piccoli problemi di tanto in tanto, che però sono stati superati a favore invece di novità molto positive. La mola più grande ad esempio aumenta di gran lunga la qualità della rettifica.

**WINTERSTEIGER:** Cosa ne pensate delle nuove funzionalità di Jupiter?

**Sandro Gehrig:** Con Jupiter, WINTERSTEIGER è riuscita a fare un enorme balzo in avanti, soprattutto per quanto concerne la digitalizzazione e il risultato della rettifica, viene garantita una maggiore precisione e costanza. Il top è ovviamente rappresentato dagli angoli della lamina variabili con V-Edge. Qui le nuove opportunità sono molteplici e possiamo offrire il migliore slancio a ogni cliente, sia principiante che esperto.



# Nuova figura di apprendistato in Austria: lo specialista delle attrezzature sportive

L'innovativo settore sportivo necessita di specialisti qualificati

**I**l settore dello sport è altamente innovativo. Per essere in grado di assemblare, installare, mantenere e vendere con competenza le innovazioni di prodotto come le biciclette interconnesse, in Austria è nato il nuovo apprendistato per specialisti delle attrez-

**A**d avviare il programma di apprendistato è Michael Nendwich. In quanto presidente del settore del commercio di articoli sportivi nella Camera di Commercio e amministratore della VSSÖ (Associazione dei produttori di articoli sportivi e



Tema importante: regolazione e controllo corretti degli attacchi

specialisti qualificati. Con il nuovo apprendistato vogliamo contrastare questa carenza e dare una mano ai rivenditori".

Suole professionali dotate di dispositivi WINTERSTEIGER.

**W**INTERSTEIGER è stata scelta come fornitore per le scuole professionali regionali di Zell am See (Salisburgo), Hartberg (Stiria) e Ried (Alta Austria) e attrezzare i loro laboratori didattici con prodotti per lo skiservice. Gli allievi si esercitano sul dispositivo di regolazione degli attacchi Safetronic e si esercitano sullo skiservice manuale sui banchi di lavoro WINTERSTEIGER, dotati di bloccaggio sci Quickfix, ferro sciolinatore, lime e molto altro. Gli allievi della scuola professionale di Ried hanno il vantaggio di giocare in casa: oltre a frequentare la scuola, visitano WINTERSTEIGER e imparano il mestiere presso le stazioni di skiservice automatiche.



I primi allievi del nuovo apprendistato presso la scuola professionale di Ried. In fondo a sinistra: Il direttore Reinald Katzinger e Alexander Lang, referente per il commercio di attrezzature sportive e per gli specialisti delle attrezzature sportive

zature sportive. L'apprendistato di 3 anni è una combinazione di contenuti commerciali e tecnici, con un focus sulla tecnologia. I primi allievi hanno iniziato la loro formazione nell'estate 2020.

**A**lexander Lang, referente per il commercio di attrezzature sportive presso la scuola professionale di Ried, ha collaborato alla realizzazione del programma di studi. Afferma: "Il contenuto formativo comprende gli sport invernali con lo skiservice e lo snowboardservice e il montaggio degli attacchi da sci. Tra gli altri argomenti, il bootfitting, cioè l'adattamento degli scarponi da sci; il montaggio, la riparazione e la manutenzione delle biciclette e gli sport con racchette in generale. Siamo entusiasti di accogliere le prime classi in primavera e di lanciare presto nel mercato del lavoro la professione di specialista delle attrezzature sportive".

dei fornitori di attrezzature sportive dell'Austria), è il punto di contatto con il mondo del lavoro. È consapevole della necessità di specialisti qualificati e afferma: "Sappiamo che nel commercio legato al turismo e nei negozi di sport in città l'individualizzazione e la personalizzazione delle attrezzature sportive, assieme ai servizi di assistenza, sono importantissimi. Vediamo questa offerta come un elemento di differenziazione primario rispetto al commercio online. Tuttavia, c'è carenza di



Gli allievi della scuola professionale di Ried imparano direttamente presso le stazioni di skiservice automatiche WINTERSTEIGER.



I banchi di lavoro della scuola professionale di Ried sono stati equipaggiati con prodotti WINTERSTEIGER.



## Scout, la macchina automatizzata per la preparazione degli sci in formato compatto.

Con lo sviluppo della Scout, WINTERSTEIGER ha separato il concetto di dimensione da quello di prestazione. Grazie alla struttura compatta della macchina, da adesso anche nei laboratori più piccoli ci sarà spazio sufficiente per passare dal servizio di manutenzione sci manuale a una tecnologia automatizzata all'avanguardia.



Modulo mola



Modulo disco



Modulo lucidatura



La produttività di un singolo operatore con la Scout è pari a quasi il doppio rispetto a quella con due macchine manuali. In altre parole: grazie al design intelligente della Scout, il passaggio alla categoria delle macchine automatiche non è più una questione di spazio, ma di ragionevolezza economica.





## Uno skiservice perfetto nel cuore dei Carpazi

Comprensorio sciistico di Bukovel, Ucraina

Il comprensorio sciistico di Bukovel è stato fondato nel 2000 ed è diventato il più grande dell'Ucraina, nonché una delle località per gli sport invernali più grandi di tutta l'Europa orientale. Uno dei fattori di successo è l'elevato standard qualitativo degli impianti di risalita e l'innevamento di tutte le piste.



La messa in funzione della stazione Discovery e la formazione si sono svolte senza problemi. Da allora il team ha eseguito alla perfezione la preparazione di molte paia di sci e snowboard



Magazzino sci Pater Noster per processi più efficienti

### Skiservice con elevati standard qualitativi.

La massima qualità dello skiservice ha giocato un ruolo importante nella decisione di automatizzare il laboratorio per lo skiservice nel noleggio sci di Bukovel: mentre prima si utilizzavano 2 rettificatrici a nastro Sigma B, una rettificatrice a mola Sigma S e 4 Trim B, dalla scorsa stagione è entrata in funzione la stazione di skiservice automatica Discovery con i 3 moduli di lavorazione mola, disco e lucidatura.

Alla fine, il pratico magazzino sci Pater Noster è stato il fattore decisivo nella scelta della stazione Discovery. "Volevamo offrire uno skiservice migliore e più veloce. La stazione Discovery ci rende unici a Bukovel", afferma il proprietario Alexandre Shevchenko, spiegando il suo investimento. Il responsabile dello skiservice Stepan Rudak è soddisfatto dell'ottima collaborazione con WINTERSTEIGER: "La messa in servizio e la formazione sono andate molto bene e siamo molto soddisfatti. Dopo anni di faticosa rettifica manuale

degli sci da parte dei collaboratori, Discovery rappresenta un enorme passo avanti. Siamo inoltre soddisfatti felici di essere riusciti a realizzare questo progetto in modo così efficace in questo periodo non facile. Desideriamo ringraziare di cuore il team WINTERSTEIGER per l'ottimo lavoro svolto!".

Bike Services

Jupiter

Ski service

Cubisan

Noleggio

Deposito

BOOTDOC  
HOTROINC



## Negozio online o tradizionale: perché non entrambi?

XSPÖ a Neuhaus am Inn

**X**SPÖ a Neuhaus am Inn (vicino a Passau) è uno dei più grandi rivenditori di sci in Germania. Nel 2001, Bernd Geiling, un rivenditore di articoli sportivi di terza generazione, ha creato un negozio online in aggiunta al negozio fisico. Ora vende la maggior parte della merce online e consegna in tutta Europa.



Da sinistra: Peter Maniak (responsabile commerciale d'area di WINTERSTEIGER), Bernd Geiling, Max Eder e Andreas Jeske

**D**opo alcuni anni di successi riscossi nel commercio online, Bernd Geiling sta tornando al commercio tradizionale e l'anno scorso ha realizzato un nuovo negozio di articoli sportivi di 2.600 m<sup>2</sup>, eccezionale dal punto di vista estetico con un'area d'ingresso nera e una facciata in vetro. Nel vecchio edificio è disponibile una superficie di deposito di altri 1.000 m<sup>2</sup>. Con il nuovo edificio, Bernd Geiling ha ottimizzato gli aspetti logistici per

il commercio online. Il risultato è un negozio spettacolare dal design impeccabile. Una parte del nuovo negozio è stata progettata secondo il concetto di "negozio nel negozio": i singoli rivenditori o marchi hanno un angolo dedicato ai loro prodotti. Anche la posizione è ideale: nel cuore della zona industriale nei pressi dello svincolo dell'autostrada in direzione Passau.

**Lo skiservice perfetto è un must.**

**S**ia online che al bancone, gli sci devono essere perfetti. Bernd Geiling vende molti sci di alta qualità, compresi gli sci da gara FIS. Per garantire la massima qualità, i nuovi sci di XSPÖ vengono ulteriormente perfezionati in base alle esigenze specifiche dei clienti. A questo scopo, Bernd Geiling ha allestito un laboratorio di skiservice che comprende un macchinario automatizzato Mercury con 3 moduli di



lavorazione, una sciolinatrice a caldo Waxjet, una Waxfuture per la sciolinatura a infrarossi e una spazzolatrice Speedbrush. Per quanto riguarda l'investimento nel laboratorio di skiservice, Bernd Geiling spiega: "Vogliamo diversificare il nostro skiservice e, sia che rettifichiamo sci da gara o sci di qualsiasi altro tipo, da XC a Ladycarver a Freeride, la qualità con Mercury è sempre elevata!"

**A**nche l'addetto al service Andreas Jeske conferma: "Mercury è una macchina eccezionale. Per la quantità di sci che rettifichiamo, la macchina è veramente utile. Ci risparmia la



maggior parte del lavoro manuale. Mercury è molto versatile, rettifichiamo una grande varietà di sci e snowboard. Quest'inverno abbiamo ricevuto degli sci da alpinismo davvero danneggiati con graffi profondi e li abbiamo rimessi a nuovo". Grazie alla Mercury, il personale addetto al service ha flessibilità nella scelta di diverse impronte della soletta ed è molto efficiente nel cambiare rapidamente gli angoli delle lamine di tutti gli sci, anche a quelli da gara.

**Q**uando gli viene chiesto cosa ne pensa del passaggio al service automatizzato, Jeske spiega: "La fase



Bike Services

di apprendimento è stata piuttosto breve, la macchina fa quasi tutto da sola e WINTERSTEIGER ha fatto in modo che Mercury soddisfacesse le nostre esigenze".

Jupiter

Ski service

Cubusan

Noleggio

Deposito

BOOTDOC  
HOTRO INC

## Nuova Scout: più qualità, più spazio

Intersport Begro a Marburgo

**A**nche in tempi difficili, Intersport Begro non perde la fiducia nel futuro e punta costantemente a uno skiservice di alta qualità. Dopo la stazione Discovery a 4 moduli nella sede di Gießen l'anno scorso, Intersport Begro ha investito in una moderna Scout sd nella sede di Marburgo. La Microjet del 2006 è stata sostituita per essere all'avanguardia anche qui.

**O**ltre al miglioramento della qualità dello skiservice, anche il risparmio di tempo gioca un ruolo importante: a Marburgo, i clienti non devono tornare al negozio di articoli sportivi per ritirare gli sci dopo la manutenzione, perché il tempo di attesa è brevissimo. Questo fattore rappresenta un vantaggio significativo, vista la posizione del negozio di articoli sportivi: la snervante ricerca di un parcheggio avviene solo una volta.



Un punto a favore nell'attività quotidiana è la compattezza della Scout, la macchina automatizzata più piccola di WINTERSTEIGER. "Ora c'è più spazio nel laboratorio e possiamo muoverci

meglio", spiega il direttore della filiale Achim Waldschmidt.



## "Gleis 0", il negozio di articoli sportivi nella stazione ferroviaria

Andermatt Sedrun Sport AG a Andermatt

La regione turistica di Andermatt, circondata da 8 passi alpini, affascina grazie alla posizione centrale, alla natura incontaminata e a un'incredibile varietà di attrazioni turistiche. Con il progetto turistico "Andermatt Swiss Alps" dell'investitore multimiliardario egiziano Samih Sawiris, ben 10 anni fa è nata un'infrastruttura turistica di prima classe. Sawiris ha fatto costruire diversi hotel a 4 e 5 stelle, 42 condomini, 25 ville, un centro sportivo e ricreativo con una pista di pattinaggio e una piscina coperta, una sala per concerti e congressi, un campo da golf a 18 buche e diversi negozi.



Nell'estate del 2020 Andermatt Sedrun Sport AG ha deciso di offrire servizi per gli appassionati di sport invernali in un concept completamente nuovo al centro dell'edificio della stazione e con accesso diretto al comprensorio sciistico. Poco dopo l'inizio del progetto, a seguito del primo lockdown, gli organizzatori hanno capito subito che le condizioni del settore turistico sarebbero cambiate notevolmente negli anni successivi.

### Un progetto unico.

L'obiettivo del negozio di articoli sportivi "Gleis 0" è stato quindi rendere il processo di noleggio sci il più veloce possibile, ben organizzato e in linea con le attuali regole di igiene e distanziamento. Allo stesso tempo



Geoffrey Grandjean raggiunge la massima precisione nei risultati di rettifica con la nuova Discovery sdp.

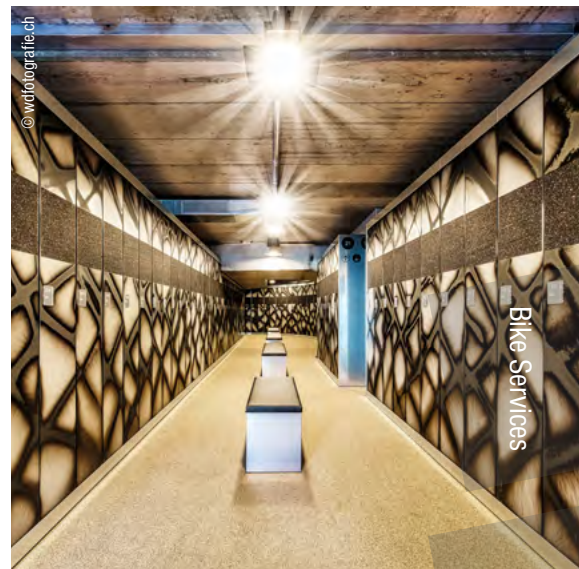
è stata attribuita grande importanza alla massima qualità e al valore dei materiali utilizzati, dato che il progetto doveva essere perfettamente integrato nell'impeccabile infrastruttura turistica di Andermatt. Il progetto Gleis 0 è proba-

bilmente uno dei rari progetti con una pianificazione totalmente "greenfield". Un'occasione favorevole per combinare tutta l'esperienza dei diversi settori della vendita e del noleggio di articoli sportivi. La gara d'appalto per Gleis 0 non ha la-





400 armadietti per sci dal design speciale offrono spazio per l'attrezzatura da sci e asciugano guanti e caschi con la tecnologia xDry.



Bike Services

sciato dubbi sul fatto che il committente volesse un unico fornitore per il progetto generale, che coprisse tutte le aree e lo facesse avvalendosi della più recente tecnologia digitale.

In questo modo WINTERSTEIGER ha avuto l'opportunità unica di pianificare tutti i prodotti come il deposito sci, il noleggio sci, il software per il noleggio, il magazzino per il noleggio e il laboratorio su un'unica superficie complessiva. Il negozio è stato progettato nei minimi particolari dagli architetti con particolare attenzione all'aspetto estetico e anche noi abbiamo dovuto soddisfare requisiti molto specifici. In stretta collaborazione con lo studio di architettura, siamo stati in grado di realizzare il progetto in tempi record.

### Deposito sci: design speciale e tecnologia xDry.

Il design speciale del deposito sci è una vera e propria attrazione. I 400 armadietti del deposito sono stati progettati con un look metallico e lasciati grezzi. I depositi sono equipaggiati con la più innovativa tecnologia xDry, grazie alla quale scarponi da sci, guanti e caschi vengono asciugati delicatamente con ugelli speciali. La gamma è completata da vari accessori all'interno dell'arma-

dietto. Il deposito si può prenotare online, nel negozio o tramite il terminale check-in in loco.

### Processo di noleggio intelligente.

Il processo di noleggio è completamente organizzato da Easyrent e secondo il sistema di noleggio del futuro. Il cuore di questo sistema è Easygate, che guida i

clienti attraverso il processo di noleggio dopo il check-in, che avviene sempre più spesso online. I monitor mettono in fila i clienti e garantiscono così un processo efficiente e veloce. Nel processo le prenotazioni online diventano prioritarie tramite la "Fast Line". Una rapida scansione dei piedi garantisce la perfetta vestibilità dello scarponcino da sci, che viene regolato all'attacco in pochi secondi con



Macchina self-service all'ingresso del deposito di sci, che può essere prenotata online, nel negozio o sul posto.

Jupiter

Ski service

Cubusan

Noleggio

Deposito

BOOTDOG  
HOTROINC





Gleis 0, un successo totale.

**W**INTERSTEIGER, in qualità di fornitore a 360° con un proprio centro di sviluppo software e di produzione, è stata in grado di soddisfare i requisiti del progetto in tutti i settori e di contribuire all'assistenza professionale e di altissimo livello della destinazione turistica di Andermatt con il noleggio del futuro.

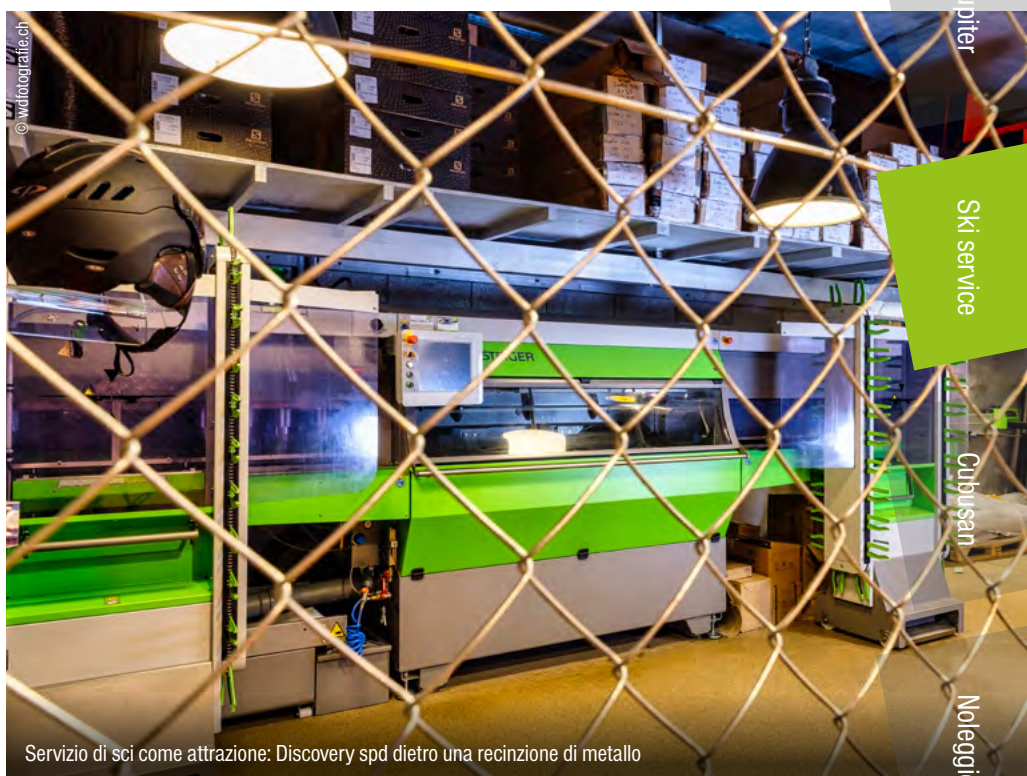




l'aiuto dell'attrezzatura Sizefit.

## Laboratorio per lo skiservice con contatto visivo.

Il laboratorio di sci non si trova né nel seminterrato né in una stanza adiacente separata. Gli operatori di Gleis 0 ci tenevano a mostrare la propria competenza nello skiservice e la propria gamma di servizi. Ecco perché la Discovery spd e tutte le macchine manuali per lo skiservice e l'attrezzatura per la sciolinatura sono nel negozio di noleggio sci, separati solo da una recinzione di metallo.



Servizio di sci come attrazione: Discovery spd dietro una recinzione di metallo





# CUBUSAN

Real time protection.

## Cubusan: per eliminare i virus in modo efficace

Purificatore d'aria per la disinfezione degli ambienti.

Con l'innovativa tecnologia al plasma **STEREX**

- + Neutralizza fino al 99,99% di spore fungine, batteri e virus nell'aria in tempo reale e in modo permanente. Riduce anche la concentrazione di germi sulle superfici.
- + Privo di rischi per la salute, testato e certificato
- + Nessun trattamento con ozono o irraggiamento UV-C
- + Senza bisogno di manutenzione e cura



Part of  
**WINTERSTEIGER**  
Group



Per saperne  
di più:  
[cubusan.com](http://cubusan.com)



# Cubusan all'Hamburg European Open

**P**iù di 50 Cubusan hanno fornito aria purificata in modo permanente nelle aree interne dell'Hamburg European Open dal 6 al 18 luglio 2021. I dispositivi sono stati installati nelle aree interne come il ristorante e le aree stampa, nei guardaroba, nell'area VIP e hanno mantenuto il rischio di infezione il più basso possibile.



Da sinistra: Sandra Reichel (Direttrice del torneo), Andrea Petkovic (campionessa di tennis e Ambasciatrice del torneo) e Daniel Steininger (General Manager Division SPORTS).



Pablo Carreño Busta firma il Cubusan, che è stato poi stratto a sorteggio.



In merito all'utilizzo dei dispositivi, la direttrice del torneo Sandra Reichel ha affermato:

"Assieme alle già stringenti disposizioni in materia di igiene, il dispositivo di disinfezione Cubusan ha reso il nostro torneo di tennis uno dei più sicuri al mondo. La salute dei nostri tennisti, visitatori e collaboratori viene prima di tutto. E vogliamo che il nostro torneo sia un esempio da seguire per altri eventi tennistici e manifestazioni sportive in generale. In qualità di organizzatori di una grande manifestazione, abbiamo una grande responsabilità in questo periodo".





## Cubusan nel negozio di articoli sportivi Tuxer Sporthaus

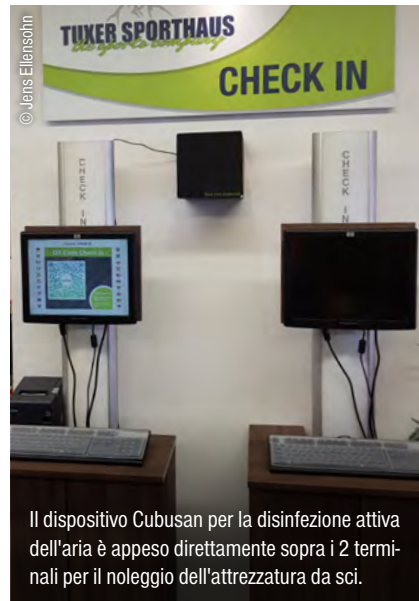
Mark Heim, Tuxer Sporthaus: "Sembra aria fresca"

La collaborazione tra Tuxer Sporthaus e WINTERSTEIGER va avanti da oltre 40 anni e riguarda principalmente i prodotti per lo skiservice e il noleggio sci. Dal mese di marzo, anche l'innovativo Cubusan rientra fra i prodotti forniti da WINTERSTEIGER alla Sporthaus. Cubusan, dispositivo completamente nuovo che funziona con la tecnologia al plasma, elimina in modo affidabile virus e batteri dal negozio di articoli sportivi. Il titolare Mark Heim ha scelto questo dispositivo per la disinfezione attiva dell'aria per motivi di sicurezza: "Voglio offrire ai miei clienti una sensazione positiva e di sicurezza nel nostro negozio. E questo è possibile neutralizzando spore fungine, batteri e virus nell'aria e sulle superfici". Questo discorso vale non solo per i clienti, ma anche per i suoi collaboratori. Il profumo è di aria fresca e i miei collaboratori si sentono molto più a loro agio al lavoro", conferma Heim.

**"I miei dipendenti si sentono molto più a loro agio a lavorare. La luce fa risaltare il dispositivo. I clienti sono molto curiosi di sapere cosa sia Cubusan e a cosa serve. Quando glielo spiego, sono entusiasti!"**



Con Cubusan, Mark Heim vuole rendere più sicuro il suo negozio di articoli sportivi.



Il dispositivo Cubusan per la disinfezione attiva dell'aria è appeso direttamente sopra i 2 terminali per il noleggio dell'attrezzatura da sci.

### Cubusan a colpo d'occhio.

Con dimensioni di soli 19 x 19 x 19 cm e un design discreto, il dispositivo si integra bene all'interno del negozio ma non passa inosservato ai clienti: il cubo è appeso direttamente sopra i 2 terminali per il check in del noleggio. "La luce fa risaltare il dispositivo.

I clienti sono molto curiosi di sapere cosa sia Cubusan e a cosa serve. Quando glielo spiego, sono entusiasti!", afferma Mark Heim.

Usare il timer in modalità wireless è facile e Mark Heim vuole sicuramente acquistare un altro dispositivo: "Chiunque desideri respirare aria pulita

in un ambiente chiuso, con meno virus e batteri, dovrebbe acquistare Cubusan: è un prodotto da consigliare assolutamente!"





**Per saperne di più:**  
[cubusan.com/  
riferimenti](http://cubusan.com/riferimenti)

## I nostri progetti di riferimento

Potete trovare altri riferimenti su [cubusan.com/riferimenti](http://cubusan.com/riferimenti)

**Dr. Werle: "È stata la tecnologia a convincermi"**



"L'aria dei locali viene mantenuta praticamente priva di germi al 99,9% tramite la tecnologia Cubusan. Dopo aver dato un'occhiata più approfondita ai documenti, comprese le valutazioni tecniche, ritengo che l'approccio tecnico dell'eliminazione di germi permanente in loco sia ottimo."

**ÖSV: migliori condizioni di allenamento con Cubusan**



Dotati di questi dispositivi altamente innovativi, gli atleti dell'ÖSV e i loro allenatori si alleneranno in futuro in aria permanentemente purificata. Essendo un pratico prodotto plug & play, può essere usato molto facilmente ovunque.

**OMV: "Aria fresca e disinfettata sempre"**



OMV Wien, Michael Niklas, Head of Refinery Logistics & Operations: "Con CUBUSAN forniamo ulteriore sicurezza ai nostri collaboratori, per proteggerli dalle infezioni."

**Il proprietario di una scuola guida Mag. Otmar Kalchgruber: "Tutto deve essere privo di virus."**



"All'inizio del corso presentiamo CUBUSAN e il suo effetto disinfettante agli studenti e ai genitori. Siamo lieti di poterci sentire sicuri con il purificatore d'aria: una sensazione che vogliamo trasmettere anche agli altri."

**Cubusan presso Mitterlehner Training**



La salute e il benessere sono al primo posto quando si tratta di allenamento. Pertanto, la palestra Mitterlehner Training di Ried im Innkreis ha studiato un concetto di sicurezza completo di cui è parte integrante anche Cubusan per la disinfezione dell'aria.

**Direttore Johann Kinzl: Nella "classe CUBUSAN" l'aria è molto più piacevole**



"Quando passo da una classe all'altra per raccogliere i risultati dei test, avverto un'enorme differenza: nella "classe CUBUSAN" l'aria è molto più piacevole".

Bike Services

Jupiter

Cubusan

Noleggio

Deposito

BOOTDOG  
HOTROINC



## Nuovo inizio dopo il catastrofico incendio

Scherz Sport e Bike a Donnersbachwald

**A** luglio 2020 la filiale della famiglia Scherz a Donnersbachwald nel comprensorio sciistico di Riesneralm è stata rasa al suolo dalle fiamme dopo solo 2 anni dalla costruzione. A settembre è stato avviato il cantiere e già a dicembre il negozio di articoli sportivi ha potuto riaprire. WINTERSTEIGER ha affiancato Waltraud e Harry Scherz durante la fase di progettazione e costruzione durata 6 mesi. Commissionato per la seconda volta in poco tempo, questo progetto è un bel riassunto di come si sono ulteriormente sviluppati in breve tempo i prodotti da noleggio WINTERSTEIGER.



Waltraud Scherz con il nuovo Sizefit

**WINTERSTEIGER:** Il nuovo negozio di articoli sportivi ha un aspetto molto bello! Avevate già attrezzato l'intero negozio con prodotti WINTERSTEIGER, dal laboratorio per lo skiservice al deposito sci, al noleggio e all'angolo BOOTDOC. Avreste potuto semplicemente ordinare di nuovo la stessa attrezzatura. Cosa avete cambiato questa volta?

**Waltraud Scherz:** L'incendio è stato terribile, ma per fortuna nessuno è rimasto ferito. Abbiamo colto l'occasione per ripensare completamente il nostro nuovo negozio. Per esempio, abbiamo potuto ottimizzare il processo di noleggio, la gente ora arriva alle piste da sci più velocemente. La procedura è diventata molto più facile e conveniente per gli sciatori e il personale.

**WINTERSTEIGER:** Come ci siete riusciti?

**Waltraud Scherz:** Abbiamo equipaggiato i 3 banchi di regolazione degli attacchi con il Sizefit (suola elettromeccanica) e il Caliper per la misurazione degli scarponi da sci. Questi prodotti sono fantastici in un periodo in cui l'igiene è così importante. Il cliente





L'addetto al service Philipp Götzenbrugger mentre regola gli attacchi



può facilmente farsi misurare il proprio scarpone senza doverlo togliere, la regolazione degli attacchi con Sizefit è automatica e veloce.

Abbiamo anche potenziato il software di noleggio Easyrent. Sono stati aggiunti il check-in online Easyrent e le due interfacce Sport 2000 per la prenotazione e Advarcis per la gestione delle merci. Tutto il fatturato del negozio di articoli sportivi e dell'angolo dei prodotti alimentari viene ora incassato in Easyrent. Anche il sistema Addimat, conosciuto nel settore della ristorazione e integrato in Easyrent, è molto pratico. I nostri collaboratori non devono più registrarsi alla postazione di lavoro, basta che inseriscano la loro chiave Addimat. Abbiamo installato dei terminali di pagamento presso i banchi di regolazione. In questo modo si evita un'ulteriore coda alla cassa e non si creano più congestioni da nessuna parte.

**WINTERSTEIGER:** Cosa è migliorato la seconda volta?

**Waltraud Scherz:** Tutto deve essere il più efficiente possibile. Ecco perché questa volta abbiamo equipaggiato tutti i moduli Easystore Flex per il noleggio di scarponi e caschi con l'asciugatura, in modo da non dover più spostare gli

scarponi. Possiamo mettere in funzione le mensole individualmente, così da ottimizzare anche il consumo di energia.

**WINTERSTEIGER:** Il fiore all'occhiello è il vostro nuovo deposito sci. Come l'avete pensato?

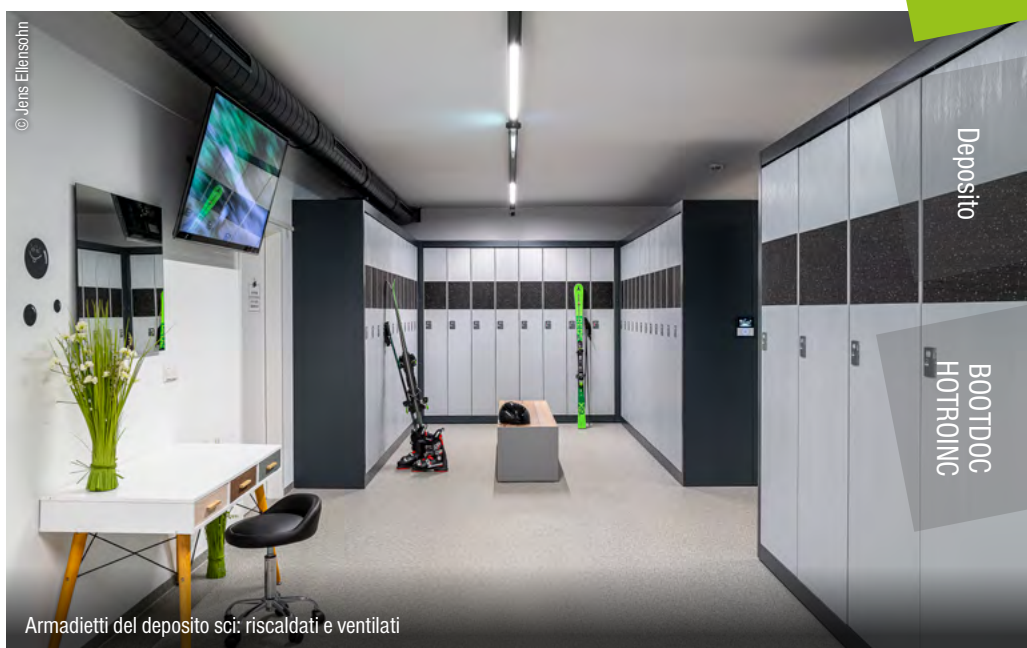
**Waltraud Scherz:** Per quanto riguarda gli armadietti da deposito questa volta abbiamo optato per la versione migliore, sono ventilati e riscaldati. Il deposito sci è dotato di armadietti e scomparti per 4 e 2 persone che si possono aprire con lo skipass. Però offriamo anche semplici tessere di deposito per gli sci-alpinisti. Il deposito sci è molto ben riuscito sia dal punto di vista estetico

che pratico.

**WINTERSTEIGER:** Un'ultima domanda: quali sono stati i fattori decisivi che vi hanno portato a scegliere ancora WINTERSTEIGER?

**Waltraud Scherz:** L'enorme impegno personale. La promessa di accompagnarci durante tutto il processo di pianificazione e di allestimento è stata mantenuta!

**WINTERSTEIGER:** Grazie mille per l'interessante conversazione e buona fortuna per il successo del negozio, che è perfettamente studiato in ogni minimo dettaglio e allestito con passione.



Armadietti del deposito sci: riscaldati e ventilati

Jupiter

Ski service

Cubusan

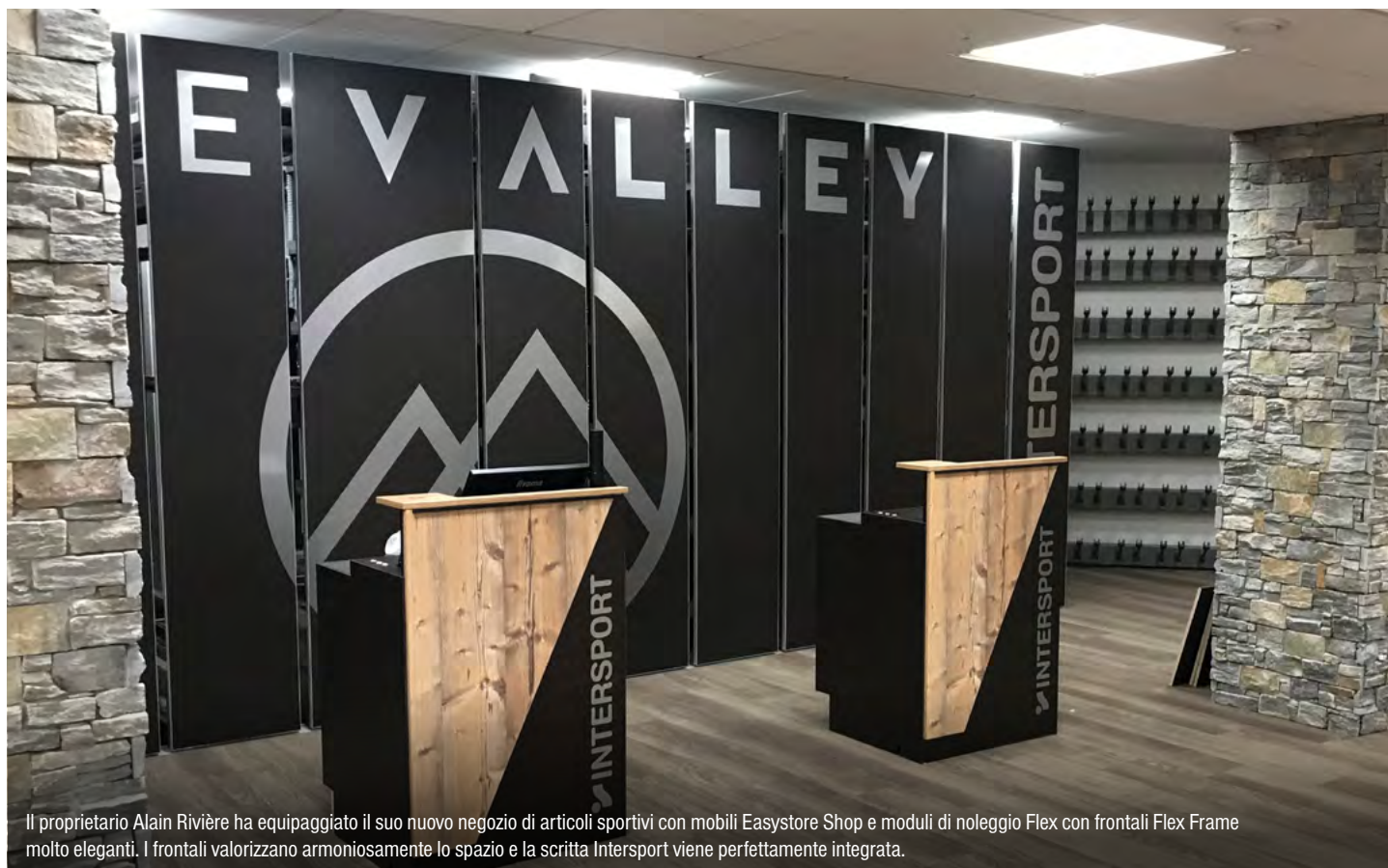
Noleggio

Deposito

BOOTDOC  
HOTROINC



## Espace Tonic a Les Menuires





# ER\_WIN 3D Foot Scan

Igienico. Rapido. Semplice.



Per saperne di più:  
wintersteiger.com/  
erwin

In un progetto di sviluppo trasversale a tutte le divisioni, le tecnologie BOOTDOC e EASYRENT sono state combinate in un sistema di scansione del piede 3D. ER\_WIN è in grado di fornire le misure antropometriche dei piedi senza alcun contatto fisico da parte dell'operatore. La scannerizzazione può essere eseguita senza togliere le calze, garantendo così un'esecuzione sicura ed igienica. I risultati vengono resi visibili in pochi secondi su uno schermo da 15", velocizzando le procedure di nolegggio. Particolare attenzione è stata posta nel garantire una costruzione robusta, infatti le telecamere e tutti i componenti elettronici sono integrati nella base dello scanner. Usato nella vendita lo scanner aiuta a trovare in modo rapido lo scarponne da far provare al cliente, riducendo i tempi per ogni singola vendita.

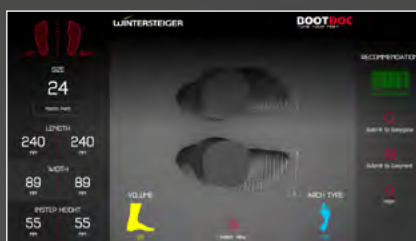
**NOVITÀ**



Il suggerimento della soletta più adatta per la tipologia del piede è molto utile come strumento per un cross selling efficace, aumentando sensibilmente l'importo medio dello scontrino. Il cliente si fida di più se il consiglio viene da uno strumento tecnologico.



Inizio: appoggiare il piede nello scanner con i pantaloni rialzati (sopra le caviglie). Allineare i piedi in modo parallelo all'interno dei rettangoli. Selezionare la categoria e il sesso.



Visualizzazione della misurazione della larghezza dell'avampiede



Visualizzazione della misurazione dell'altezza del collo del piede



La procedura di scansione dura solo un istante



Visualizzazione della misurazione della lunghezza



Panoramica dei risultati



## Easyrent supera la stagione di test nei Pirenei

Stazione sciistica di Baqueira Beret nei Pirenei di Lleida

I comprensorio sciistico di Baqueira si trova nel cuore dei Pirenei e si suddivide in 4 aree: Baqueira, Beret, Bonaigua e Baciver. Grazie alla sua posizione geografica in direzione dell'Oceano Atlantico, Baqueira riceve neve in abbondanza, che è nota per la sua eccellente qualità.



I dispositivi Sizefit sono stati molto apprezzati anche per il ridotto contatto fisico con i clienti.

**D**urante la ricerca di un'efficiente soluzione software per il noleggio e la manutenzione degli sci, con un funzionamento stabile e allo stesso tempo flessibile, l'azienda "Ski Service Baqueira Beret" si è affidata a Easyrent. Dopo una stagione di test ben riuscita in uno dei negozi, Ski Service Baqueira Beret ha deciso di adottare la soluzione

di WINTERSTEIGER e lo scorso inverno ha esteso il software a 39 postazioni di lavoro in 9 località. Vengono utilizzati i moduli Easydepot, Easygate, Easyreservation, Easyreplication, l'interfaccia POS/ERP, 18 signature pad, il check-in online, 8 Sizefit e 8 Caliper per la regolazione degli attacchi da sci. "L'opportunità di test di Easyrent

ad inizio stagione e la professionalità del marchio WINTERSTEIGER unita al supporto tecnico in Spagna fornito dai partner WINTERSTEIGER ci hanno portato a questa decisione", spiega Pedro Loshuertos, responsabile dello skiservice. "Siamo stati in grado di testare ampiamente Easyrent in un negozio e di esplorare tutti gli aspetti del





Bike Services

programma, delle sue funzioni e dei suoi strumenti. L'esperienza è stata molto soddisfacente. Come sempre nella vita, ci sono cose che si possono migliorare, ma con l'impegno di tutti porteremo il programma alla perfezione".

**S**ono coinvolti da un lato il reparto di skiservice con il direttore Oriol Filella, il manager Jose Maria Puyol e Pedro Loshuertos e dall'altro il reparto IT di Baqueiras con Jose Luis Solé, Jordi Gallart e Albert Brué.



Jupiter

Ski service

Cubusan

Noleggio



### Processo di noleggio velocizzato.

**N**ella stagione 2020/21, caratterizzata dalla pandemia da coronavirus, i flussi di lavoro Easyrent sono stati particolarmente utili per soddisfare i requisiti sanitari. Gli strumenti chiave includevano ad esempio le prenotazioni online e il check-in online, dove i dettagli dei clienti venivano memorizzati già prima dell'arrivo, velocizzando l'intero processo di noleggio. Grazie al processo online, inoltre, i clienti non avevano alcun contatto fisico con i PC al terminale

check-in nell'area di noleggio. I dispositivi Sizefit hanno poi ridotto il contatto con i clienti durante la regolazione degli attacchi da sci.

**I**l reparto marketing di Baqueira ha realizzato un video sulle misure anti-Covid, spiegando il processo per il noleggio Easyrent. Easyrent è stato integrato anche nell'app Baqueira: un pulsante indirizza gli sciatori al sito di Easyrent dove possono prenotare la loro attrezzatura da sci.

Deposito

BOOTDOC  
HOTROINC



# Soluzioni igieniche per l'asciugatura e disinfezione di scarpe ed indumenti da lavoro.



La tecnologia al plasma STEREX neutralizza il 99,9% di batteri, virus e funghi. Anche contro le mutazioni dei coronavirus! Efficacia confermata dal Centro di competenza per l'igiene tecnica e la microbiologia applicata Dr. Schmelz GmbH.





Per saperne di più:  
[wintersteiger.com/drytech](http://wintersteiger.com/drytech)

# Tecnologie di asciugatura e igiene.



**SpeedDry.** L'asciugatura rapida con ventilazione.

Un ventilatore di alta qualità integrato e combinato con aria calda garantisce un'asciugatura delicata e a risparmio energetico dell'attrezzatura.



**GreenDry.** Asciugatura a condensazione per il risparmio energetico.

Oltre all'asciugatura a ventilazione, le soluzioni Drytech offrono un sistema di asciugatura a condensazione economico e a bassissimo consumo energetico. Gli armadi consumano fino al 60% di energia in meno rispetto ai prodotti analoghi!



Tecnologia al plasma Sterex. Per liberarsi da germi e cattivi odori!

Nelle soluzioni di asciugatura Drytech, batteri, funghi, virus e spore vengono uccisi in modo efficiente ed ecologico con il plasma freddo.

## Serie Talentum per ambienti domestici

La nostra serie Talentum per ambienti domestici può essere perfettamente adattata alle condizioni di spazio di chalet, cottage e appartamenti moderni attraverso opzioni di design individuali.





## Niente di più comodo!

### Ski at Home a Tignes

Ludovic Hertault ha sviluppato un concetto di noleggio unico con "Ski at Home" a Tignes: gli ospiti dell'hotel prenotano la loro attrezzatura da sci online. Nell'hotel trovano lo scanner 3D per piedi Vandra di BOOTDOC dove eseguono la scansione dei piedi. I dati vengono raccolti nel software di noleggio Easyrent e l'intera attrezzatura da sci viene poi consegnata direttamente nell'armadietto riservato all'interno del deposito sci dell'hotel: niente coda nel negozio di articoli sportivi, niente ritiro dell'attrezzatura sportiva, subito pronti a sciare!



Questo concetto è stato realizzato grazie a una combinazione di prodotti WINTERSTEIGER: prenotazione online Easyrent, scanner 3D per piedi e depositi sci in tutti gli alloggi. Dopo la settimana bianca, l'attrezzatura da sci rimane nel deposito sci. Il team di Ski at Home la ritirerà e la porterà al laboratorio di skiservice, dove una macchina Discovery sdspf con 5 moduli di lavorazione preparerà perfettamente gli sci per i successivi ospiti appassionati di sport invernali.





## Téléporté Allemond / Oz

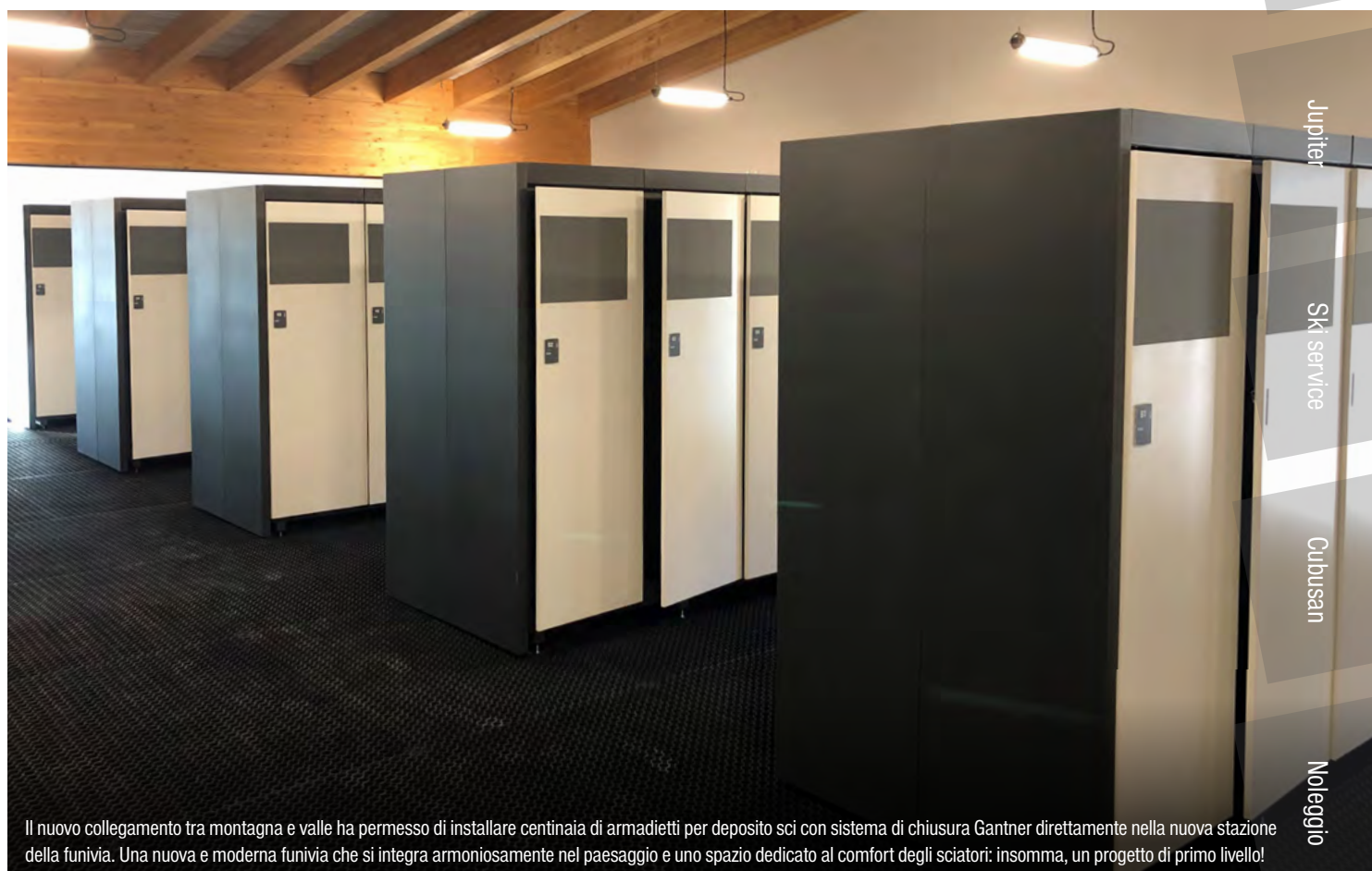
Bike Services

Jupiter

Ski service

Cubusan

Noleggio



Il nuovo collegamento tra montagna e valle ha permesso di installare centinaia di armadietti per deposito sci con sistema di chiusura Gantner direttamente nella nuova stazione della funivia. Una nuova e moderna funivia che si integra armoniosamente nel paesaggio e uno spazio dedicato al comfort degli sciatori: insomma, un progetto di primo livello!



Deposito

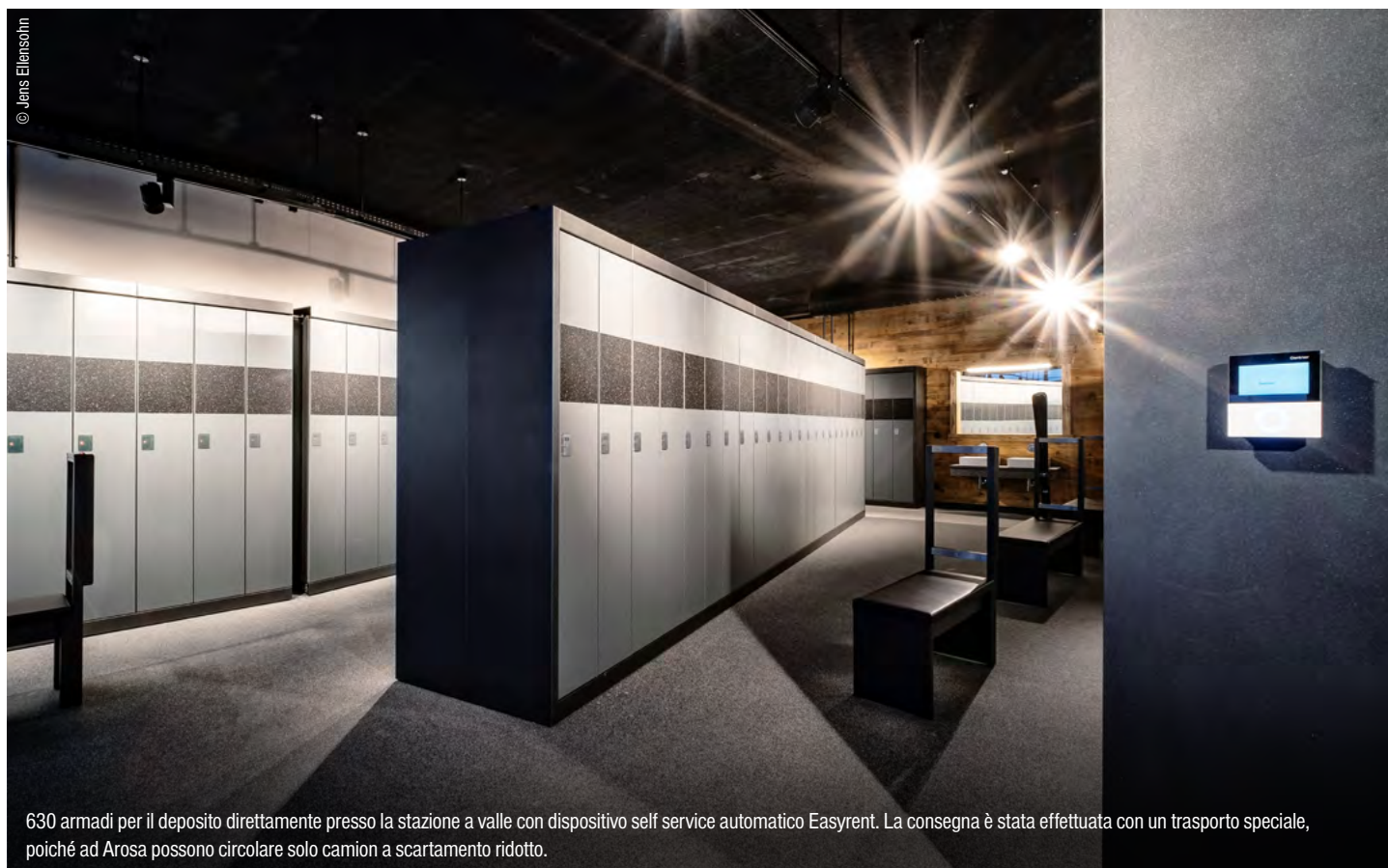
BOOTDOC  
HOTROINC







## Arosa Bergbahnen AG, Arosa



630 armadi per il deposito direttamente presso la stazione a valle con dispositivo self service automatico Easyrent. La consegna è stata effettuata con un trasporto speciale, poiché ad Arosa possono circolare solo camion a scartamento ridotto.



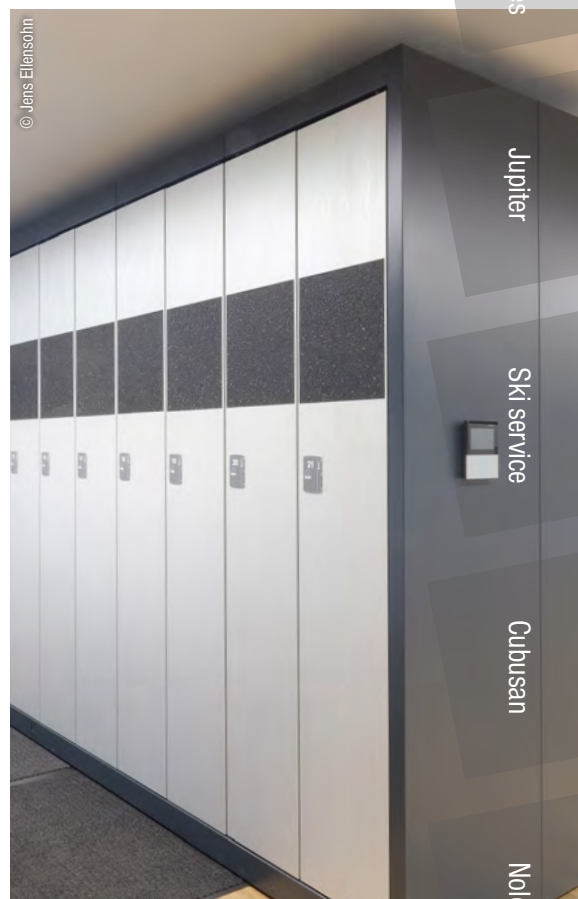




## Ettinger Sport AG, Davos



350 armadi per il deposito con regolazione comoda e dispositivo self service automatico Easyrent.



Bike Services

Jupiter

Ski service

Cubusan

Noteggio

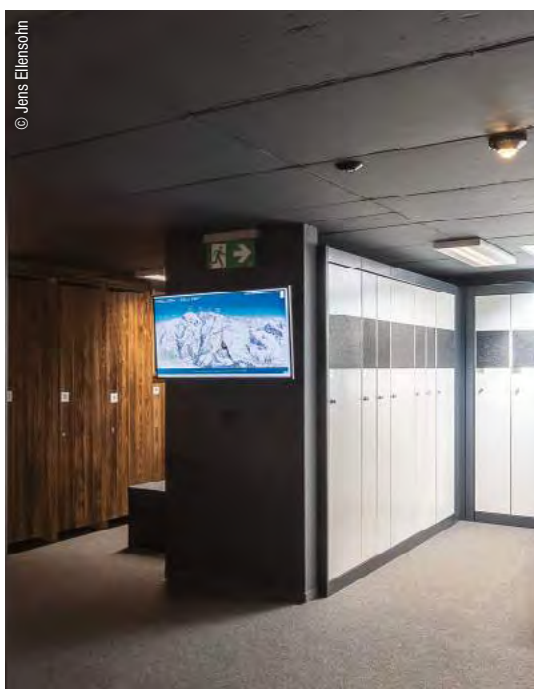
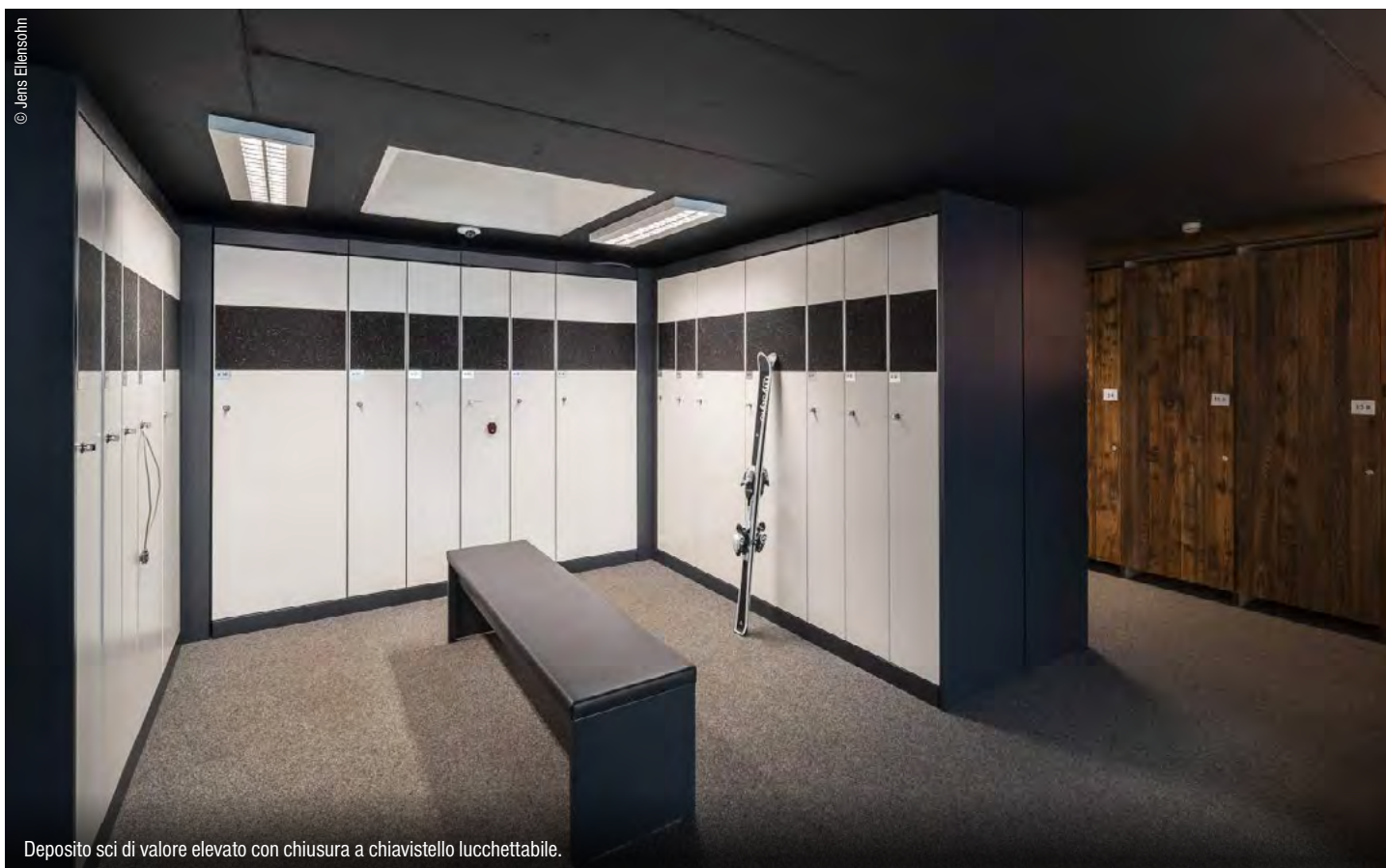


Deposito

BOOTDOC  
HOTROINC



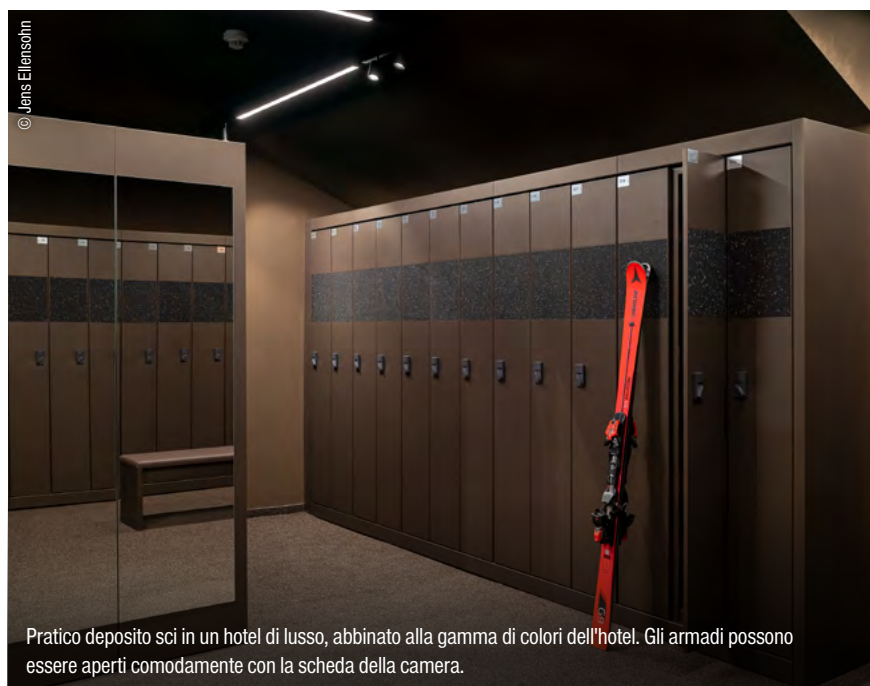
## Hotel & Solebad Arca, Zermatt







## Berghotel Biberkopf, Warth am Arlberg



Pratico deposito sci in un hotel di lusso, abbinato alla gamma di colori dell'hotel. Gli armadi possono essere aperti comodamente con la scheda della camera.



Bike Services

Jupiter

Ski service

Cubusan



## Residence Imboden St. Nikolaus, Zermatt



Lo spazio per il deposito sci è stato scavato in un tunnel. Si adatta perfettamente all'ambiente circostante grazie all'aspetto e al design.

Noleggio

Deposito

BOOTDOC  
HOTROINC



**BOOTDOC**  
TUNE YOUR FEET

Lo specialista nella personalizzazione  
di calzature sportive.

## BOOTDOC Power Fit Socks

**M**aggiori prestazioni, supporto ottimale e miglior recupero. Le calze BOOTDOC Power Fit con funzione di compressione, Arch-Type Support e filati di rame sono di prima qualità grazie anche a una finitura di alta qualità e al massimo comfort. L'uso del rame ha anche un effetto antiodore e antibatterico.

**NOVITÀ**



ACTIVE HIGH



ACTIVE SHORT



ACTIVE LOW



PERFORMANCE



CRYSTAL CASHMERE



**Per saperne  
di più:**  
[boot-doc.com](http://boot-doc.com)



**HOTRONIC®**  
HEATING SYSTEM

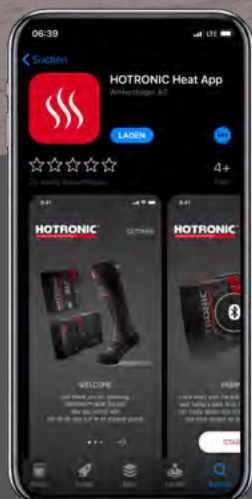
Lo specialista delle calze riscaldate, delle solette riscaldate e degli asciugatori per scarpe e guanti.



Per saperne di più:  
[boot-doc.com/hotronic](http://boot-doc.com/hotronic)

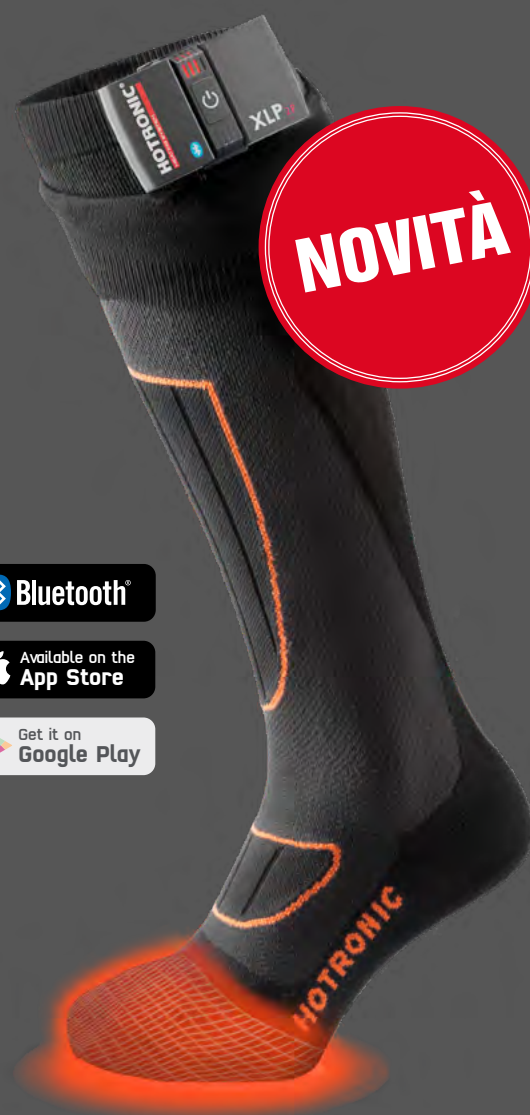
## HOTRONIC Heat Socks

La serie XLP P di HOTRONIC definisce nuovi standard per quanto riguarda i sistemi di riscaldamento per i piedi. La speciale tecnologia agli ioni di litio, combinata con un sistema elettronico ultramoderno, rende le batterie molto compatte e leggere. Le batterie sono quasi impercettibili e possono essere controllate con i pulsanti sulle stesse oppure tramite Bluetooth dalla HOTRONIC Heat App. Il controllo continuo della potenza di riscaldamento garantisce condizioni costanti per tutta la durata.



I 5 livelli di riscaldamento, con il livello Power Boost supplementare, possono essere comodamente regolati dalla Heat App sullo smartphone tramite Bluetooth.

Avete domande sui nostri prodotti? Il nostro team BOOTDOC sarà lieto di ricevere le vostre richieste al seguente indirizzo: [info@wintersteiger.it](mailto:info@wintersteiger.it)



**NOVITÀ**



## HOTRONIC per tutti: dagli appassionati di outdoor agli sciatori

Norse House Ski & Sport a Stratton, Vermont

**T**om Maneggia, proprietario di Norse House, ha avuto successo grazie a due prodotti HOTRONIC: le solette riscaldabili "Foot Warmer", che sono molto popolari negli USA, e gli Heat Socks XLP. In un'intervista di Chris Behn, responsabile commerciale d'area di WINTERSTEIGER, ci racconta cosa lo entusiasma dei prodotti e del marchio HOTRONIC.

**Chris Behn:** Per molti anni avete venduto con grande successo i Foot Warmer HOTRONIC (solette riscaldabili). Cosa vi ha entusiasmato del prodotto?

**Tom Maneggia:** È un prodotto collaudato e affidabile. Con la spedizione e il servizio clienti in Vermont, abbiamo potuto fare ordini all'ultimo minuto e li abbiamo ricevuti uno o due giorni dopo.

**Chris Behn:** Cinque anni fa il volume di affari con noi è notevolmente diminuito. Quali sono stati i motivi?

**Tom Maneggia:** L'arrivo delle calze riscaldabili è stato il punto di svolta; siamo stati in grado di offrire un prodotto per una vasta gamma di attività, che i clienti potevano utilizzare immediatamente.



Tom Maneggia e il suo team. Prima fila: Tom e Suzy Maneggia, seconda fila: Jolie Schwartz, Alex Kaiser e Jonny Woodell

**Chris Behn:** Dall'inizio del 2021, tuttavia, avete nuovamente ordinato i Foot Warmer e i set di Heat Socks XLP ONE. Cosa vi ha spinti a tornare a HOTRONIC?

**Tom Maneggia:** La decisione di tornare a HOTRONIC è stata presa in team. Ci sono ancora molti clienti che amano i Foot Warmer e vogliono continuare ad averli.

Per quanto riguarda le calze riscaldabili, ci sono stati diversi fattori che ci hanno portato a scegliere gli Heat Socks XLP di HOTRONIC a occhi chiusi: date di consegna multiple, distribuzione negli Stati Uniti ed eccellente servizio clienti. Un ulteriore vantaggio del prodotto è costituito dalle nuove batterie XLP 1P e 2P con una maggiore durata e compatibilità con Bluetooth, che superano di gran lunga i prodotti della

concorrenza. Eccezionale vestibilità delle calze, vestibilità normale o sottile, riscaldamento classico o Surround: con questa ampia selezione possiamo vendere gli Heat Socks in ogni categoria, dall'amante dell'outdoor allo sciatore appassionato. La soluzione in un unico pacchetto o a la carte implica anche una facile opportunità di up-selling, migliori prezzi e margini.

**Chris Behn:** C'è altro da aggiungere su HOTRONIC?

**Tom Maneggia:** HOTRONIC ha sempre disposto di un'eccellente assistenza e supporto clienti. Il settore delle calze era pressoché monopolio di un concorrente, ma gli ultimi prodotti di HOTRONIC l'hanno ormai superato di gran lunga.





# WINTERSTEIGER sta crescendo!

Nuova filiale in Scandinavia

**D**a oltre 30 anni WINTERSTEIGER collabora con un partner affidabile, l'azienda "Board & Ski Teknikk AS", con sede in Norvegia ma attivo anche nel mercato svedese. Il fondatore e proprietario Viggo Slang nei prossimi anni desidera andare in pensione e lasciare l'impresa in buone mani. Perciò WINTERSTEIGER ha deciso di acquisire l'azienda Board & Ski Teknikk AS e di occuparsi del mercato norvegese e svedese tramite la propria filiale "WINTERSTEIGER NC" (Nordic Countries).

**W**INTERSTEIGER è per tradizione un marchio molto forte in Scandinavia e l'azienda vuole consolidare e aumentare questa posizione. "In futuro potremo attingere al potere finanziario della società madre, nel caso per esempio di questioni di finanziamento, come leasing per macchine o varianti di noleggio", afferma Daniel Steininger, General Manager Division SPORTS.



A causa della pandemia, non è stato possibile recarsi in Norvegia. Tutte le discussioni preliminari, le trattative contrattuali e infine la firma del contratto sono state gestite digitalmente. Da sinistra: Harold Kostka (CFO di WINTERSTEIGER), Viggo Slang e Florestan von Boxberg (CEO di WINTERSTEIGER).



Da sinistra: Esben Blomberg (direttore della filiale) e Viggo Slang



Showroom BOOTDOC & HOTRONIC nella nuova filiale



