

Easy Harvest

Программное обеспечение для уборки урожая

Сбор данных, их использование и защита — все это играет центральную роль в селекционно-семеноводческих процессах в сельском хозяйстве. Программное обеспечение Easy Harvest используется на селекционных комбайнах в комбинации с мобильной системой для обработки данных по урожаю и обеспечивает высший уровень точности при взвешивании и измерении влажности. Преимуществами Easy Harvest являются, прежде всего, высокий уровень надежности в применении и возможность сбора урожая с нескольких опытных участков на одном поле за один проход.



Ваши преимущества:

Простое и удобное управление

- Наглядные и удобные меню на разных языках
- Простое составление карты поля и плана расположения опытных участков
- Сбор урожая с нескольких опытных участков на одном поле за один проход
- Возможность добавления дополнительной информации в виде комментария к делянкам
- Предварительно откалиброванные кривые влажности
- Простой импорт и экспорт данных

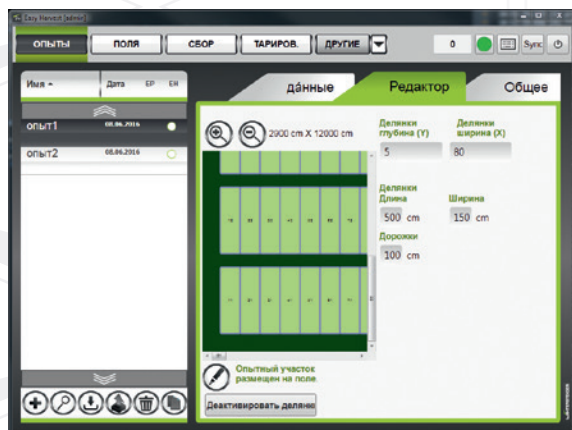
Высокая точность, надежность в применении и отслеживаемость данных

- Точные результаты взвешивания и измерения влажности
- Встроенное управление отбором проб
- Встроенный редактор этикеток и принтер этикеток
- Резервирование данных в дополнительной резервной копии (например, на USB-накопителе)
- Возможность ручного управления процессом уборки
- Система диагностики ошибок
- Возможность использования несколькими сотрудниками с разными полномочиями

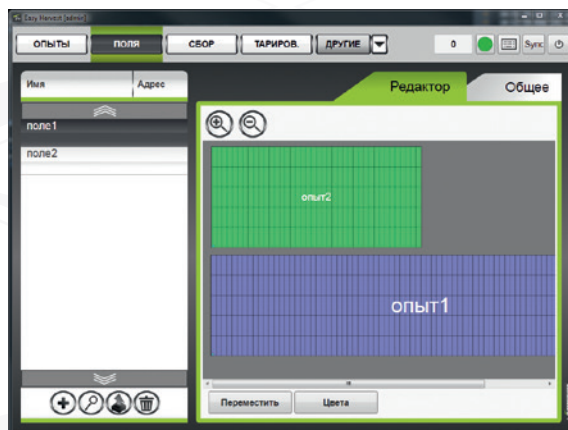


Подготовка

Опытный участок можно создать в программном обеспечении или импортировать. Кроме того, можно выполнить синхронизацию данных. Поля можно размещать в любом порядке, а также перемещать.



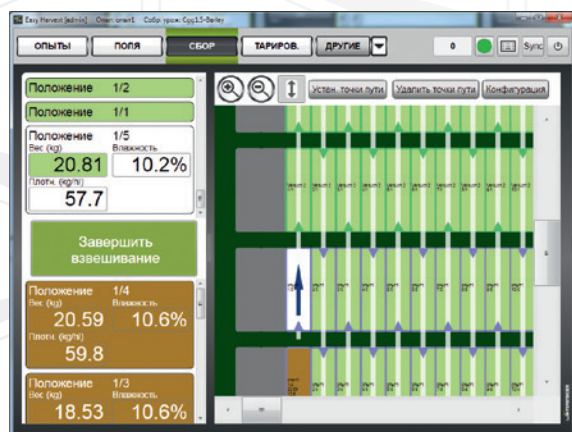
Создание опытного участка



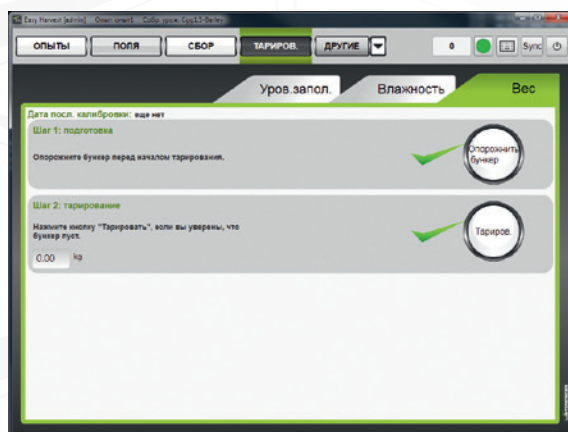
Опытные участки можно назначать на поле и обрабатывать

Сбор урожая

В режиме сбора урожая в любой момент видно, где находится машина, какие делянки уже убраны, а также соответствующие результаты. Кроме того, возможно использование этикеток для проб.



Режим сбора урожая



Тарирование



Диагностика ошибок в режиме отладки



Настройка: выбор дизайна этикетки