

Easy Harvest

Software de cosecha.

El registro de datos, la gestión de datos y la seguridad de datos han asumido un papel central en los procesos de pruebas de campo agrícolas. Easy Harvest se utiliza en la cosechadora en combinación con un sistema móvil de datos de cosecha y permite, así, la máxima precisión en el pesaje y en la medición de humedad. Easy Harvest ofrece sobre todo las ventajas de una alta seguridad de uso así como la posibilidad de cosechar varias pruebas en un campo en una sola operación.



La suma de sus ventajas:

Sencillez y comodidad de manejo

- Guía de menú clara y cómoda para el usuario en diferentes idiomas
- Sencilla creación del plano de campo y sencilla disposición de las pruebas
- Cosecha de varias pruebas en un campo en una sola operación
- Las informaciones complementarias se pueden añadir a las parcelas a modo de nota
- Curvas de humedad precalibradas
- Importación y exportación fáciles de los datos

Alta precisión, seguridad de uso y trazabilidad

- Resultados de pesaje y medición de humedad precisos
- Control integrado de toma de muestras
- Diseñador de etiquetas integrado e impresora de etiquetas
- Aseguramiento de datos gracias a archivo backup adicional (p.ej. lápiz USB)
- Posibilidad de controlar los procesos manualmente
- Sistema de diagnóstico de errores
- Uso por parte de varias personas con diferentes niveles de derecho de acceso

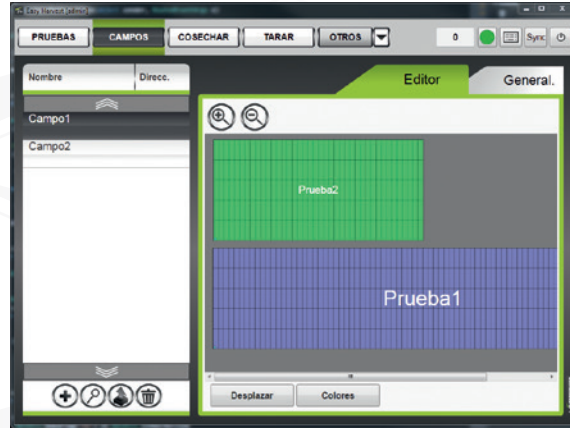


Preparación.

Una prueba se puede crear en el software o bien importar al mismo. Asimismo existe la posibilidad de sincronizar los datos. Los campos se pueden disponer y desplazar discrecionalmente.



Se crea una prueba



Las pruebas se pueden colocar en el campo y procesar

Cosecha.

En el modo de cosecha se puede ver en todo momento dónde se encuentra uno, qué parcelas ya se han cosechado así como los correspondientes resultados. Además también se pueden poner etiquetas a las pruebas.



Modo de cosecha



Taraje



Diagnóstico de errores en lista E/S



Configuración: establecer diseño de etiquetas