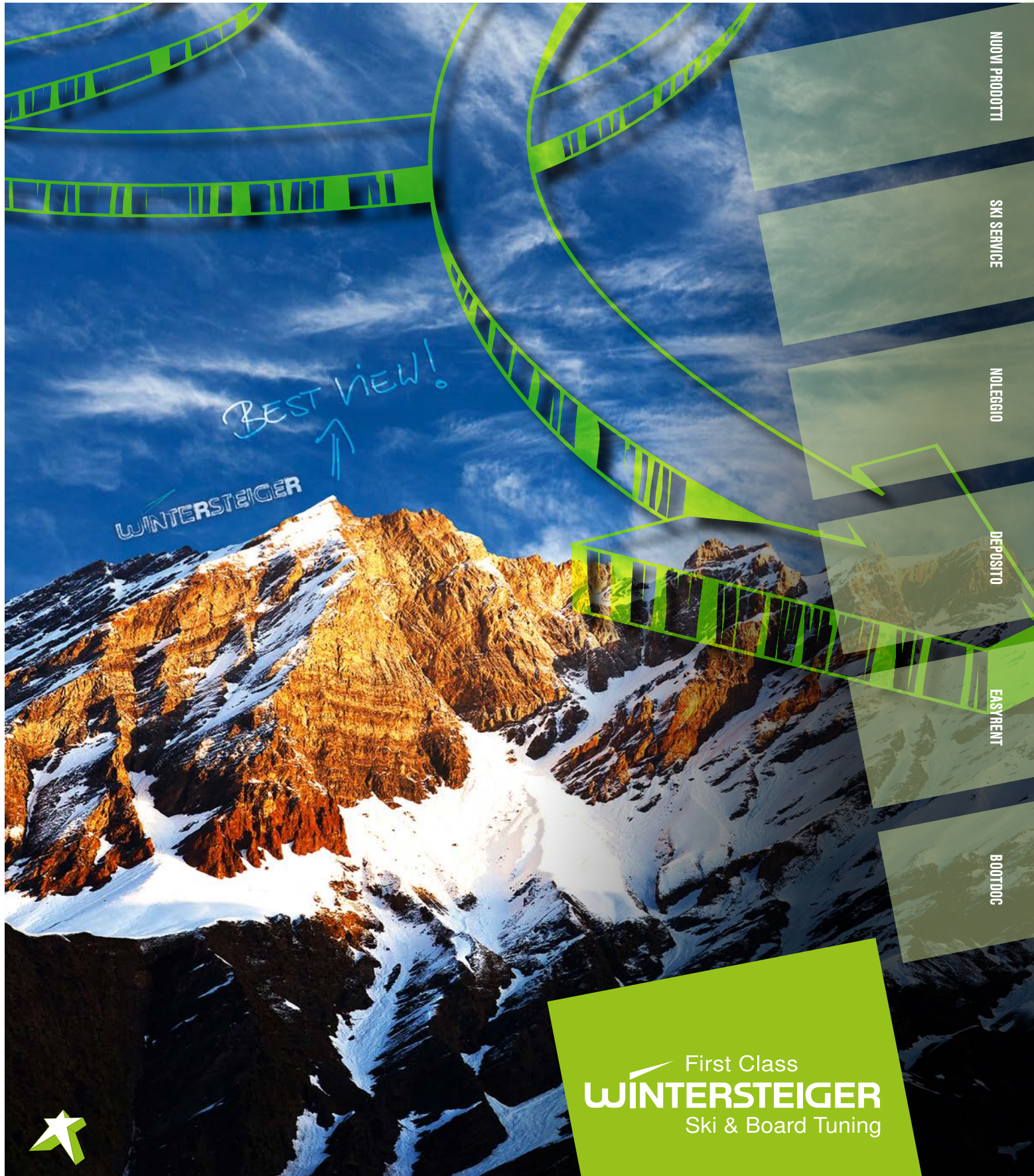


# WINTERSTEIGER NEWS

Edizione 2016



WINTERSTEIGER

BEST VIEW!  
↑

NUOVI PRODOTTI

SKI SERVICE

NOLEGGIO

DEPOSITO

EASY/RENT

BOOTDOCS



First Class  
**WINTERSTEIGER**  
Ski & Board Tuning



# BENVENUTO



## Gentile partner WINTERSTEIGER!

Le News di WINTERSTEIGER sono ora disponibili in formato elettronico e presentano un layout adatto ad ogni supporto: tutte le informazioni più importanti sono visibili a colpo d'occhio, dotate di collegamenti agli argomenti rilevanti e arricchite da numerose immagini.

Contenuto: Festeggiamo l'anniversario per i 25 anni di macchinari automatizzati WINTERSTEIGER per lo skiservice. Siamo lieti di aver potuto consegnare in tempo due macchine Discovery con 8 moduli per la stagione 2015/16. Si tratta delle macchine con il maggior numero di moduli a livello mondiale.

Nel corso del 2015 abbiamo potuto dar vita a molti progetti interessanti, di cui presentiamo una piccola selezione nelle notizie. Speriamo di catturare la vostra attenzione ispirandovi nuove idee. Se volete saperne di più, siamo sempre a vostra disposizione.

Buona lettura!

Daniel Steininger

Direttore vendite SPORTS

## 4 Nuovi prodotti

- 4 Safetronic
- 5 Baseman & Smogjet
- 6 Easystore Basic
- 6 BOOTDOC: HOTRONIC calza riscaldabile
- 7 BOOTDOC: Scanner 3D Vandra per piedi

## 8 Ski service

- 8 25 anni di macchinari automatizzati WINTERSTEIGER
- 10 Ski service con la „qualità Strolz“
- 11 Lo Skiservice Center Stanton passa alla seconda fase
- 12 5 maccinari automatizzati per Bründl Sports
- 13 Berger Schuhe & Sport, Konolfingen
- 14 Stöckli si affida a WINTERSTEIGER
- 15 Complimenti per il macchinario automatizzato

## 16 Noleggio

- 16 Sport & Mode Natter, Mellau
- 18 Strolz Sport & Mode, Lech am Arlberg e Stuben
- 20 Skiarea Miara, Plan de Corones, Alto Adige
- 22 Alpin Sport, Siusi allo Sciliar

## 24 Deposito

- 24 Funivie Engelberg-Titlis, Engelberg
- 25 Hotel Reuti Hasliberg, Meiringen-Hasliberg
- 26 Tschuggen Grand Hotel<sup>\*\*\*\*\*</sup>, Arosa
- 28 Millegga Park, Grächen
- 29 Dantercepies, Selva Gardena
- 30 Rentasport Gitschberg, Maranza

## 31 Easyrent

- 31 Easyrent conquista il Colorado

## 32 BOOTDOC

- 32 La calzata perfetta
- 33 Corsi di formazione sul bootfitting per un miglior servizio al cliente

## 34 Accessori

- 34 Prodotti per la riduzione degli odori sgradevoli

NUOVI PRODOTTI

SKISERVICE

NOLEGGIO

DEPOSITO

EASYRENT

BOOTDOC



## NOVITÀ: Safetronic – Sicura. Veloce. Flessibile. Macchinario per la regolazione e il controllo degli attacchi.

Il macchinario di regolazione e controllo degli attacchi Safetronic rappresenta l'evoluzione degli apparecchi di successo Speedtronic Pro e Drivetronic.

Sul macchinario potrete inoltre trovare le seguenti novità: controllo semplice tramite tablet con sistema operativo Windows, tutti i dati visualizzati su un'unica pagina

dello schermo, pratico sistema di bloccaggio, gestione efficiente dei dati, ecc.

### I vostri vantaggi in sintesi:

- L'estrema rapidità di regolazione consente un maggior numero di controlli e riduce i tempi di attesa
- Tablet con perfetta visibilità dei dati su un'unica interfaccia
- Il pratico sistema di bloccaggio agevola l'operazione di fissaggio degli sci
- Interfaccia dati con software gestionale
- Documentazione digitale dei dati per una protezione legale e memorizzazione dei dati nel noleggio senza passaggio su supporto cartaceo



Abbiamo svegliato il vostro interesse per un apparecchio nuovo e moderno? Il vostro rappresentate di area WINTERSTEIGER sarà lieto di consigliarvi nel dettaglio su tutti i vantaggi e su interessanti offerte di upgrade.



## NOVITÀ: Baseman – Semplice. Veloce. Pulito. Apparecchio per la riparazione delle solette di sci e snowboard.

Il design ergonomico e la struttura leggera del Baseman assicurano una maneggevolezza e un comfort di lavoro senza pari! Un ulteriore vantaggio è l'illuminazione a LED integrata che migliora la visibilità

dei punti da riparare. Un riscaldamento efficiente, con regolazione elettronica della temperatura, consente all'apparecchio di essere operativo in pochi istanti.



NUOVI PRODOTTI

SKI SERVICE

### I vostri vantaggi in sintesi:

- Maneggevolezza e comfort d'uso grazie alla costruzione leggera ed ergonomica
- Lavorazione efficiente grazie all'eccellente risultato di stuccatura
- Alto grado di efficienza economica grazie al ridotto consumo di materiale e alla funzione stand-by
- Tempi di riscaldamento rapidi grazie all'alto rendimento del riscaldamento
- Perfetta visuale dei punti da riparare grazie all'illuminazione a LED integrata
- Aria ambiente più pura grazie al sistema di aspirazione Smogjet (opzionale)

### “Smogjet”: sistema di aspirazione opzionale per un maggior comfort di lavoro.

Il sistema di aspirazione opzionale Smogjet consente di respirare un'aria pulita nella vostra officina,

rendendo il vostro lavoro più piacevole durante la riparazione della soletta.



NOLEGGIO

DEPOSITO

EASY/RENT

BOOTDOCS

Passate ora al nuovo Baseman e approfittate della nostra offerta allettante! Il vostro rappresentante di area WINTERSTEIGER sarà lieto di consigliarvi e noi saremo lieti di ricevere le vostre richieste.



## NOVITÀ: Easystore Basic Funzionale e versatile.

Il sistema di magazzinaggio Easystore è stato arricchito dalla linea Basic, che offre massima funzionalità. Tra le funzionalità note rientrano: il sistema di fissaggio a 3 punti per gli sci, il modulo appesi di minimo ingombro per attrezzi

sportivi di tutti i tipi, la regolazione semplice delle forche, la regolazione flessibile in altezza delle mensole per le scarpe, e molto altro ancora.



Pagina del prodotto



## NOVITÀ BOOTDOC: Calza riscaldata HOTRONIC

**Massimo comfort e migliore distribuzione del calore.**

Le calze riscaldate BOOTDOC hanno una resistenza integrata e sono la perfetta combinazione tra il massimo comfort, la vestibilità ideale e la migliore distribuzione del calore.

I blocchi di batterie agli ioni di litio possono essere fissati in modo semplice mediante bottoni all'interno della calza. È possibile scegliere tra

4 livelli di riscaldamento con l'opzione PowerBoost, che consente un breve surplus di calore.

Un grande vantaggio è dato dal fatto che la batteria può essere combinata con le solette riscaldate HOTRONIC della serie XLP.





## NOVITÀ: Scanner 3D Vandra per piedi High-tech per scarponi da sci che calzano perfettamente.

Il nuovo scanner 3D Vandra è in grado di creare un'immagine tridimensionale di entrambi i piedi. Esso fornisce anche un'ampia gamma di dati relativi all'altezza del collo del piede, alla circonferenza della caviglia, alla lunghezza di inserimento ecc. Offrendo inoltre suggerimenti sulle misure ottimali. Tutti i dati possono essere visualizzati su un tablet compreso nel pacchetto.

Lo scanner 3D supporta il processo di vendita poiché i dati consentono al venditore di identificare rapidamente gli scarponi da sci e le solette più adatti. Oltre a ciò, al cliente viene garantito il massimo livello di igiene e di comfort, poiché può salire sullo scanner mantenendo ai piedi le proprie calze.



NUOVI PRODOTTI

SKI SERVICE

NOLEGGIO

DEPOSITO

EASY/RENT

BOOTDOC

Avete domande sui nostri prodotti? Desiderate una consulenza personalizzata o un'offerta concreta? Il nostro team BOOTDOC sarà lieto di ricevere le vostre richieste.

# 25 ANNI

## 25 anni di macchinari automatizzati WINTERSTEIGER.

25 anni fa WINTERSTEIGER costruì il primo macchinario automatizzato a livello mondiale per la manutenzione di sci. Il Micro Center, messo sul mercato già nel 1990, fu la prima macchina automatizzata per la rettifica a mola. Seguì nel 1991 il Micro Jet Center, ovvero il primo centro per la lavorazione completamente automatizzata degli sci. La prima consegna e presentazione della macchina avvenne presso lo Skiservice Corvatsch di Curdin Conrad a St. Moritz. Curdin Conrad ha rinnovato la sua fiducia nelle macchine automatizzate WINTERSTEIGER e nel 2015 ha investito in una nuova Discovery.

### Primo, secondo, terzo.

In 25 anni sono cambiate parecchie cose. Oltre alle diverse fasi di sviluppo, come la configurazione personalizzata della macchina o l'utilizzo tramite touch screen, oggi sono tre le caratteristiche del prodotto che balzano immediatamente agli occhi: il magazzino sci, ovvero il sistema di carico automatico a paternoster, la levigatura senza ventose che consente di lavorare ogni tipo di sci e la finitura con il Ceramic Disc Finish che prepara le migliori lamine.

**Il nostro bilancio dopo 25 anni: più di 1.200 macchinari automatizzati consegnati con circa 3.500 moduli per lo skiservice!**

**1990 Micro Center**  
Il primo macchinario automatizzato per la lavorazione degli sci



**1991 Micro Jet Center**  
Primo centro di lavorazione degli sci completamente automatizzato con riparazione della soletta, levigatura della soletta e delle lamine, sciolinitura a caldo e lucidatura riunite in un'unica macchina



**1995 Twinstone**  
Rettificatrice automatica con 2 mole per la soletta e la lamina



**1995 Trimcenter**  
Finitura automatica per la lamina laterale, combinabile con la Twinstone



**1999 Shuttle 3C**  
Impianto automatico per la preparazione degli sci in 4 diversi livelli di allestimento: Disc Shuttle 3C, Twin Shuttle 3C, Finish Shuttle 3C e Jet Shuttle 3C



**2001 Microjet**  
Impianto automatico per la preparazione di sci e snowboard. Il primo macchinario in tutto il mondo che consente di lavorare un paio di sci in un unico passaggio, completa di modulo Ceramic Disc Finish per la rettifica delle lamine laterali e inferiori di sci e snowboard





### 2005 Discovery

Macchinario automatizzato modulare per la preparazione degli sci, composto dai 3 moduli sgrossatura, mola/disco e finitura e dal caricatore automatico a paternoster per 16 sci



### 2007 Tunejet

L'evoluzione del Microjet



### 2012 Mercury

Il macchinario automatizzato per sci e snowboard, 3 moduli base (mola, disco e lucidatura) e con unità di carico o manuale



### 2013 Discovery II

Ad ogni cliente il suo macchinario automatizzato! Flessibilità di configurazione ulteriormente migliorata: tutti i moduli possono essere combinati in vari livelli di allestimento da 2 a 8 moduli



### 2015 Discovery II con 8 moduli

In occasione dell'anniversario WINTERSTEIGER ha consegnato per la prima volta due Discovery da 8 moduli – la prima macchina automatizzata esistente al mondo che unisce la maggior parte delle fasi di lavorazione in un'unica macchina



NUOVI PRODOTTI

SKI SERVICE

NOLEGGIO

DEPOSITO

EASYRENT

BOOTDOC

## La Discovery si ingrandisce.

La Discovery raggiunge una nuova dimensione: all'inizio della stagione WINTERSTEIGER ha consegnato due macchine a 8 moduli. È stata la prima volta che sono stati costruiti macchinari automatizzati di queste proporzioni, una prima volta assoluta non solo per WINTERSTEIGER, ma anche a livello mondiale.

### Ski service con la „qualità Strolz“. Strolz Sport & Mode, Lech am Arlberg

Dall'ultima stagione è in funzione nella filiale di Skiservice Strolz, il più grande noleggio sci di Lech, una nuova Discovery a 8 moduli (3 mole, 3 dischi, 1 modulo di lucidatura per le lamine inferiori e 1 modulo di sciolinatura e finitura). In questa sede viene effettuata la manutenzione di sci per altri 8 negozi Strolz. Nella filiale di Filomena

la Discovery è affiancata da una Mercury L sdp con carico automatico, modulo mola, modulo dischi e modulo di lucidatura.

„La Discovery ci permette di lavorare le grosse quantità di sci che abbiamo, mantenendo allo stesso tempo la qualità che i nostri clienti si aspettano da noi“, afferma

Christian Bischof, responsabile del laboratorio. Gli sci da bambino e gli snowboard vengono portati nella filiale Filomena di Strolz poiché la Mercury permette la perfetta lavorazione sia degli sci che degli snowboard.



Erich Maierbrugger e Christian Bischof davanti alla nuova Discovery a 8 moduli



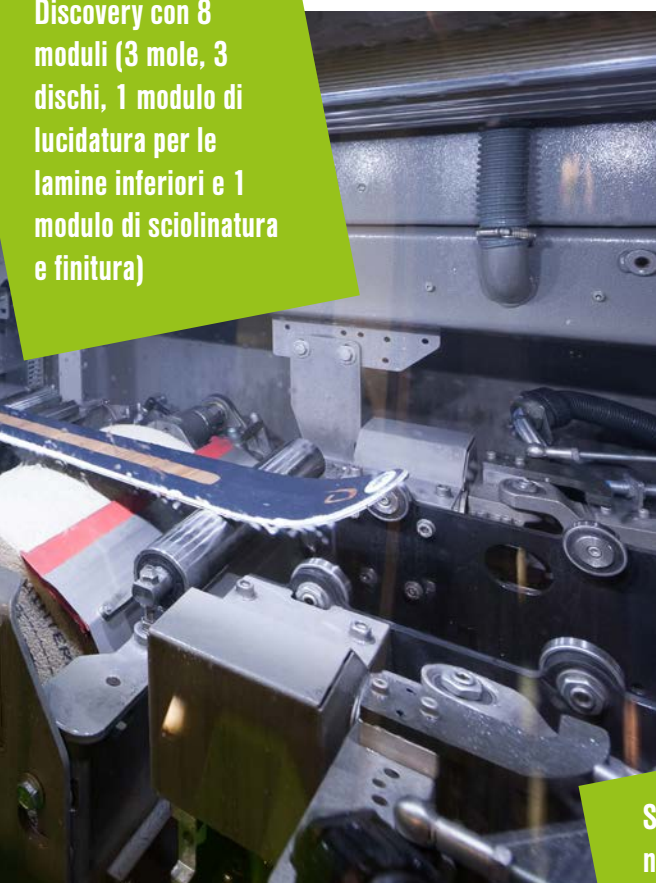
## Lo Skiservice Center passa alla seconda fase. Stanton Service Center, St. Anton am Arlberg

Nel 2010 quattro negozi di articoli sportivi, con un numero complessivo di 18 filiali disseminate nel comprensorio dell'Arlberg, hanno unito le forze, dando vita ad un laboratorio centralizzato per lo ski service, chiamato Stanton Service Center (WINTERSTEIGER News 2011). Il contratto di cinque anni stipulato con WINTERSTEIGER è stato prorogato nel 2016 per altri cinque anni e il parco macchine è stato ampliato all'inizio della stagione. Con tre macchine automatizzate – due Discovery e una Mercury – alle quali si aggiungono due

levigatrici a nastro manuali Omega B e un Waxjet, il laboratorio per la preparazione e manutenzione degli sci riesce a smaltire l'enorme mole di lavoro assicurando un altissimo livello di qualità. Al centro: la nuova Discovery a 8 moduli con 3 moduli mola, 3 moduli disco, 1 modulo di lucidatura per le lamine inferiori e 1 modulo di sciolinatura e finitura.

Il responsabile di laboratorio Stefan Schranz afferma: „Negli ultimi 5 anni il volume di lavoro nel settore della preparazione e manutenzione degli sci è aumentato in modo tale che ci siamo visti costretti ad ampliare il nostro parco macchine. Adesso siamo in grado di far fronte alla mole di lavoro: in un anno rettifichiamo circa 70.000 paia di sci.“

Discovery con 8 moduli (3 mole, 3 dischi, 1 modulo di lucidatura per le lamine inferiori e 1 modulo di sciolinatura e finitura)



Stefan Schranz davanti alla nuova Discovery da 8 moduli

## Give me five!

### 5 macchinari automatizzati per Bründl Sports

Bründl Sports non si accontenta e ordina in un solo colpo 5 Discovery: per la stazione a monte e a valle della nuova funivia Penken a Mayrhofen, per i negozi di Waidmannsheil a Kaprun e a Schladming e per il Designer Outlet di Salisburgo.

WINTERSTEIGER è andato a trovare i due esperti della rettifica Hans Hofer e Lukas Wallner a Kaprun e ha chiesto loro cosa apprezzano così tanto della Discovery. Per

entrambi la cosa essenziale è che „il macchinario automatizzato funziona come un macchinario automatizzato“. Questo significa che deve lavorare in modo affidabile, deve essere semplice da usare e fornire ottimi risultati; ma non

solo. Hans Hofer e Lukas Wallner – pionieri dello skiservice moderno – vogliono di più. Rivolgendosi a WINTERSTEIGER, sanno che le loro esigenze saranno soddisfatte. Infatti abbiamo ascoltato le loro richieste e le abbiamo realizzate nella loro Discovery – ad esempio i pressori di trascinamento flessibili o gli adattamenti del software.

Trovate l'intervista sul nostro sito web.



Da sinistra: Hans Hofer, Lukas Wallner e Herbert Neumayer



## Dalla bottega da calzolaio allo ski service. Berger Schuhe & Sport, Konolfingen

L'ex bottega da calzolaio Berger Schuhe & Sport, gestita come ditta individuale, è cresciuta e si è trasformata in uno dei più grandi negozi di articoli sportivi dell'Altipiano svizzero. Nel negozio principale di Konolfingen e in altri 3 negozi sono impiegati 65 addetti, 4 dei quali nel laboratorio di manutenzione e riparazione sci. L'importanza degli sport invernali nella gamma dei prodotti è in continua crescita e il volume di attività nello ski service è arrivato nel frattempo a circa 7.000 paia di sci all'anno. Nel 2015 Berger ha sostituito la sua vecchia Discovery con il nuovo modello Discovery sddsp, composto da cinque

moduli in successione: mola, disco, disco, mola e lucidatura.

Il proprietario Toni Rindlisbacher snocciola i pregi del suo nuovo macchinario: „Da quando utilizziamo la nuova Discovery, il laboratorio è molto meno rumoroso – non c'è paragone con la situazione di prima! Inoltre, il nuovo macchinario assicura un ambiente di lavoro molto piacevole

grazie al suo sistema chiuso che impedisce la fuoriuscita dei vapori della nebulizzazione. Grazie alla speciale disposizione dei moduli mola e disco, il ciclo di lavoro si adatta precisamente alle nostre esigenze e assicura una maggiore velocità rispetto alla Discovery precedente.”



Toni Rindlisbacher davanti alla nuova Discovery. A sinistra: Patrick Nydegger, Area Sales Management di WINTERSTEIGER

NUOVI PRODOTTI

SKI SERVICE

NOLEGGIO

DEPOSITO

EASYRENT

BOOTDOC

## Quando si tratta di centesimi di secondo, Stöckli si affida a WINTERSTEIGER!

Quando si tratta di centesimi di secondo, Stöckli si affida a WINTERSTEIGER. Nel reparto corse di Stöckli Swiss Ski ci si affida completamente alla competenza di WINTERSTEIGER. Secondo il responsabile del reparto corse Bernhard Matti, le macchine sono imbattibili quando si tratta di geometria delle lamine e di strutture della soletta.

Ogni anno Stöckli prepara circa 1.600 paia di sci per il circo bian-

co. Tutti gli sci – dalla Coppa del mondo alla categoria C – vengono rettificati con i macchinari WINTERSTEIGER Trim NC e Race NC, concepiti per gli sci da gara. Beni Matti, responsabile del reparto corse dal 2016, ha una grande respon-

sabilità: la sua preparazione degli sci può far guadagnare il centesimo di secondo decisivo. Il suo know-how deriva dall'esperienza maturata sul campo: ascoltare, eseguire innumerevoli prove sui materiali, testare strutture per solette, crescere sulla base delle esperienze dei colleghi e, naturalmente, utilizzare le apparecchiature giuste.

**Trovate l'intervista con Beni Matti e Urs Kälin, ex sciatore professionista e venditore tecnico di WINTERSTEIGER, sul nostro sito web.**



**Richard Grab, direttore racing giovanile di Stöckli, Urs Kälin e Beni Matti davanti alla Race NC**





# Complimenti per il macchinario automatizzato!

Nella stagione 2015/16 WINTERSTEIGER ha installato 71 macchinari automatizzati. Mercury e Discovery con 5 diversi moduli di lavorazione – nastro, mola, dischi, lucidatura e finitura – e 2 formati del telaio assicurano la massima flessibilità. Ad ogni cliente il suo macchinario automatizzato!

## COMPLIMENTI

### AUSTRIA

Bertel Sport und Mode	Brand
CHG Sport	Krems
HZK Sport 2000 Humer	Neukirchen
Intersport Arena	Flachau
Intersport St. Pölten	St. Pölten
Intersport Schneider	Altenmarkt-Zauchensee
Mader Sports OG	Tux
ÖSV	Bramberg
Planai Sport GmbH	Schladming
Skiverleih Margreiter	Wildschönau
Sport Bründl	Kaprun (1 Automat)
Sport Bründl	Mayrhofen (2 Automaten)
Sport Bründl	Salzburg (1 Automat)
Sport Gerhardtter	Pichl
Sport Kecht	Wörgl
Sport Strolz	Lech (2 Automaten)
Stanton Service Center	St. Anton (2 Automaten)

### GERMANIA

Engelhorn Sports	Mannheim
Otto Schweizer	Singen
Sport Pritzl E. K.	Aidenbach
Sport Weiß	Brannenburg
Sportzentrale Papistock	Oberammergau

### SVIZZERA

Altmann Sport	Vevey
Balzer Sport	Churwalden
Berger Schuhe & Sport	Konolfingen
Do Sport	Grimentz
Kaufmann Sport	Grindelwald
Longo Sport	Möhligen
Öster Sport	Adelboden
Skiservice Corvatsch	St. Moritz

### ITALIA

Alpin Sports	Seis am Schlern
Decathlon	Castel San Pietro
Gialdini Sport	Brescia
Jgor Ski & More	Cortina d'Ampezzo
Skiverleih Carezza	Passo Carezza
Skiverleih Gatterer	Vals
Skiverleih Welschnofen	Welschnofen
Sportway	Pernate
Talservice	Bruneck

### FRANCIA

Decathlon	Sainte Luce
Decathlon Bordeaux	Bordeaux Cestas
Montaz Sports	La Ravoire
Skiwave	La Tania
Sports Shop	Val D'Isere

### USA

Christy Sports	Boulder
Copper Mountain	Copper Mountain
Basin Ski Shop	Killington VT
Bill and Paul's Sporthaus	Grand Rapids MI
Denver Sports Lab	Golden CO
Peak Performance	Killington VT
Powder 7	Golden CO
Ski and Sport Center	Charlottesville VA
SnowBasin	Huntsville UT
The Alpine Shop	So. Burlington VT
The Boot Pro	Ludlow VT

### CANADA

Sport Check	Mississauga
Sport Check	Toronto
Techno Sport	Calgary

### AUSTRALIA

Pension Grimus	Mt. Buller
Rhythm Sports	Cooma

### REPUBBLICA CECA

Helia Sport	Brno
-------------	------

### DANIMARCA

Funsport	Velje
----------	-------

### PAESI BASSI

DEL Sport	Waregem
-----------	---------

### NORVEGIA

Intersport Beitostølen	Beitostølen
------------------------	-------------

### POLONIA

Bikershop	Kraków
Sport Produkt	WARSZAWA
Wypożyczalnia „U Gąsienicy”	BIAŁKA TATRZAŃSKA

### TURCHIA

Türkiye Kayak Federasyonu	Erzurum
---------------------------	---------

### ANDORRA

Esports Calbo	Soldeu
---------------	--------

NUOVI PRODOTTI

SKI SERVICE

NOLEGGIO

DEPOSITO

EASY/RENT

BOOT/DOC

## In continua crescita.

Sport & Mode Natter, Mellau 

Dopo la ristrutturazione del negozio principale e l'automatizzazione del laboratorio portate a termine l'anno scorso, Sport & Mode Natter continua a crescere anche quest'anno. In seguito alla costruzione della nuova funivia di Mellau, Sport Natter ha sostituito la soluzione nei container presso la stazione a valle con un moderno negozio di articoli sportivi con noleggio sci e un laboratorio per la preparazione manuale degli sci.

Come nel negozio principale, Johannes Natter ha deciso di utilizzare anche nella nuova sede il sistema

di noleggio Easystore Flex: „Easystore Flex ha dato ottimi risultati, tutto funziona molto bene. Perciò non avevamo dubbi sul fatto di proseguire con questo sistema.“

Un tema cruciale per Sport Natter è quello della sicurezza sulle piste. Da qui la scelta di offrire anche alla stazione a valle il servizio di regolazione e verifica elettronica degli attacchi, cosa che prima era impossibile con la soluzione nei container.

- **Noleggio sci:** 600 paia tra sci e snowboard, Easystore Flex con frontali larghi, profondità 3 metri, 6 carrelli porta sci e snowboard, 2 carrelli con asciugatori Premio
- **Laboratorio ski service:** Mercury L sd con unità di carico e moduli mola e dischi (nel negozio principale)
- **Easyrent:** 11 postazioni di lavoro distribuite fra 3 diverse sedi, prenotazione online, check-in, pad per la firma digitale
- **Adattamento scarponi** con solette BOOTDOC







NUOVI PRODOTTI

SKI SERVICE

NOLEGGIO

DEPOSITO



EASYRENT

BOOTDOC

Beatrix e Johannes Natter





## Una pietra miliare nel turismo invernale. Strolz Sport & Mode, Lech am Arlberg e Stuben

Nel 2015 Strolz, famoso per i suoi 8 negozi distribuiti tra Lech, Zürs e Stuben, ha realizzato due progetti per il noleggio sci insieme a WINTERSTEIGER: il noleggio sci della funivia Rüfikopf a Lech e quello del Residence Fuxbau a Stuben.

### Creare qualcosa di particolare.

Con la ristrutturazione completa del negozio alla partenza della funivia Rüfikopf, Strolz si impone come modello di riferimento, mostrando cosa sia possibile fare nel campo del turismo invernale, sia dal punto di vista del design che del livello dei servizi.

Progettato da Armellini Design, il negozio presso la funivia Rüfikopf combina l'estrema modernità delle funzioni – ad esempio pareti e soffitti trasformati in schermi digitali – con un sistema di illuminazione che sottolinea i prodotti in vendita

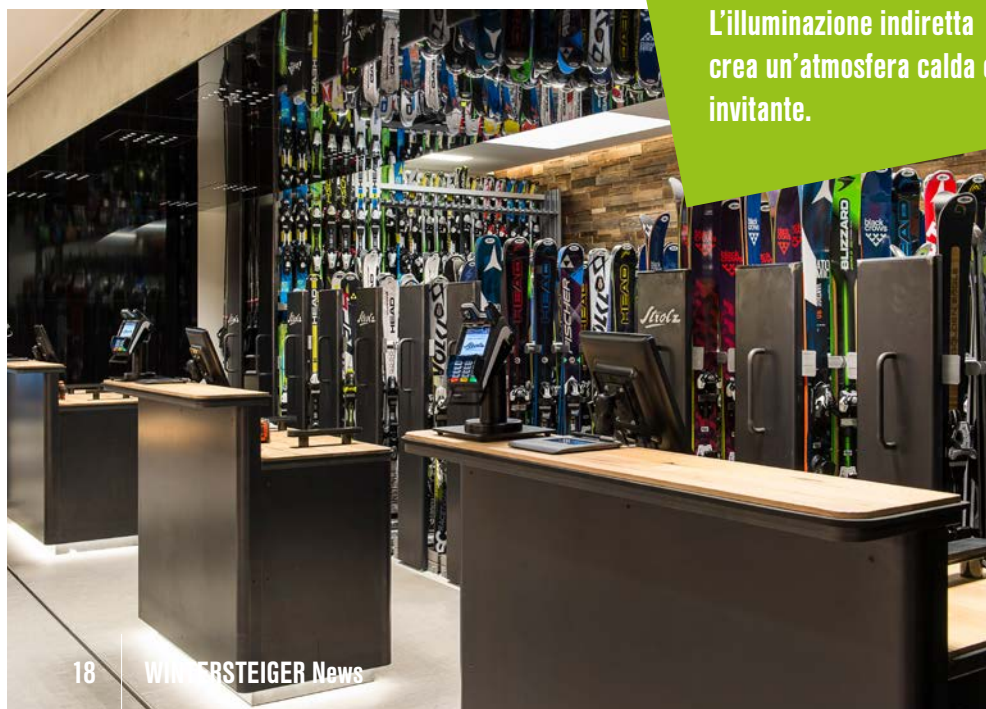
e l'area check-in Easyrent. Inoltre si distingue per un'offerta di servizi particolari, tra cui una grande fontana in pietra che eroga acqua sorgiva, il museo degli scarponi Strolz o l'ascensore che porta l'ospite direttamente dal noleggio sci alla funivia Rüfikopf.

L'alto livello del servizio è evidente anche nell'area noleggio sci con circa 400 paia di sci e 150 snowboard, custoditi nei carrelli portasci Easystore Flex con frontali in lamiera nera.

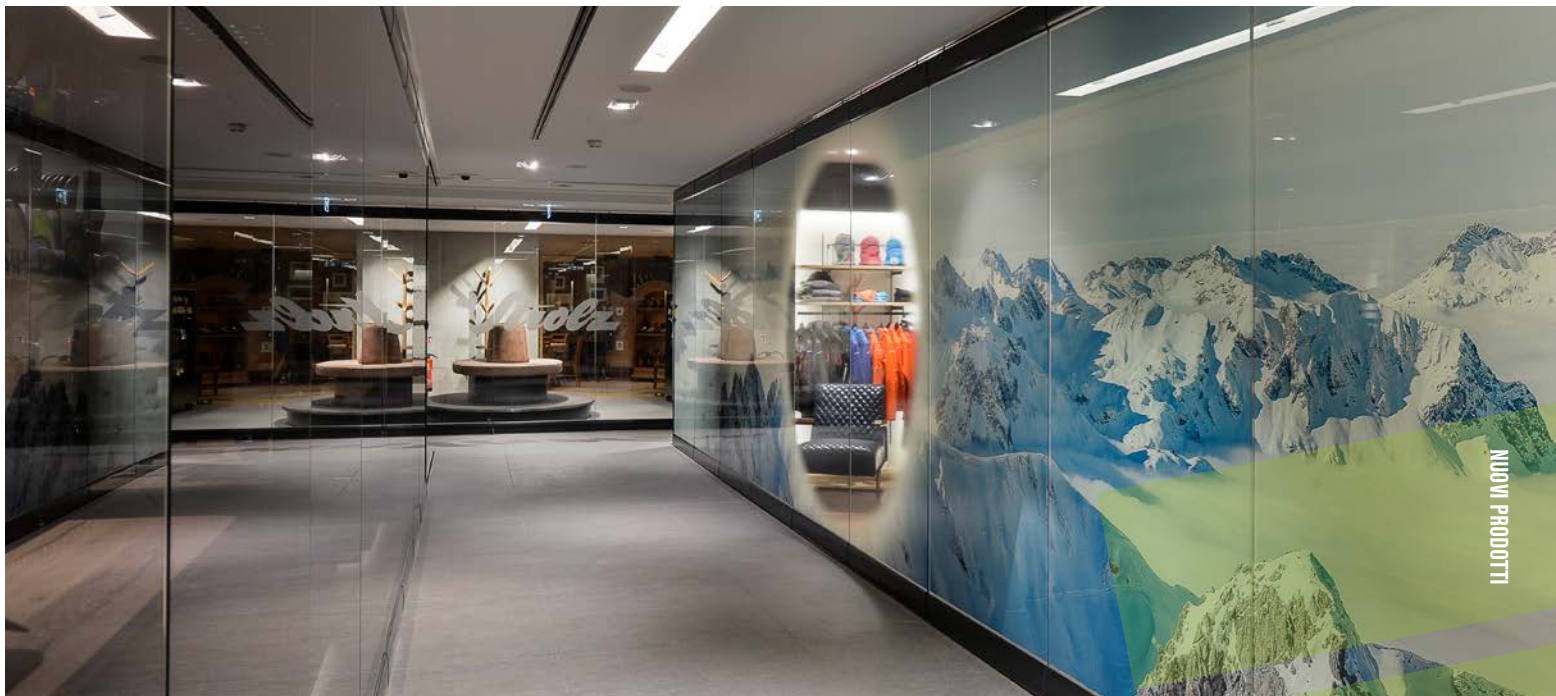
Un pregio particolare: nel deposito sci con personale addetto vengono asciugati giornalmente non solo gli scarponi, ma anche tutti i caschi mediante gli asciugatori Premia. Strolz utilizza la versione completa del software Easyrent per il noleggio e l'ospite può pagare subito da qualsiasi postazione.

La somma di tutti questi dettagli determina un livello di servizio eccellente. Per l'ospite noleggiare gli sci da Strolz si trasforma in una esperienza piacevole. una piacevole esperienza.

L'illuminazione indiretta crea un'atmosfera calda e invitante.







NUOVI PRODOTTI



SKI SERVICE

NOLEGGIO

DEPOSITO

EASYRENT

BOOTDOCK



## Trasferimento del noleggio sci Stuben nel Residence Fuxbau.

A Stuben il noleggio sci si è trasferito nel Residence Fuxbau, contemporaneamente si è ingrandito e ora dispone di un deposito sci con personale addetto che può contenere circa 600 paia di sci.





## Un'unica soluzione software per il noleggio e il deposito. Skiarea Miara, Plan de Corones, Alto Adige

La società degli impianti di risalita Skiarea Miara in Val Badia, alle pendici del Plan de Corones, ha investito nel 2015 in una struttura per il noleggio di sci molto moderna ed elegante, dotata di un laboratorio e di un deposito capiente, nel quale 1.230 sciatori trovano spazio per le proprie attrezzature da sci. La chiave di accesso al deposito viene caricata direttamente nello skipass del cliente.

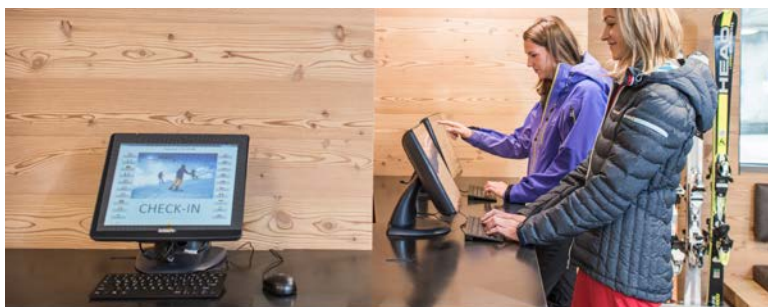
### Noleggio su misura.

La struttura per il noleggio degli sci è stata realizzata su misura in collaborazione con una falegnameria locale. La combinazione di legno e lamiera nera le conferisce un tocco moderno, ma al contempo caldo.

Easyrent ha svolto un ruolo decisivo nella scelta di WINTER

STEIGER. Il proprietario Zeno Kastlunger e sua moglie, l'architetto Margareth Kargruber, si sono affidati alla nostra azienda perché le soluzioni per il noleggio e deposito degli sci e il software provenivano da un unico fornitore.

- **Laboratorio:** Discovery sdp, Sigma B, Waxjet Pro
- **Noleggio sci:** 1.030 paia di sci, mobili da negozio Easystore Flex e Easystore
- **Deposito sci:** 1.230 posti di deposito, armadietti con scarico per l'acqua e illuminazione a LED nella parte superiore
- **Easyrent:** 6 postazioni di lavoro, prenotazione online, pad per la firma digitale, 3 check-in, collegamento all'apparecchio per la regolazione degli attacchi Speedtronic, nel deposito: prenotazione e collegamento







NUOVI PRODOTTI

SKI SERVICE

NOLEGGIO



DEPOSITO

EASYRENT



BOOTDOC



## Tutto quello che si può desiderare!

Alpin Sport, Siusi allo Sciliar 

Nelle stazioni a monte e a valle della cabinovia dell'Alpe di Siusi presso Siusi allo Sciliar, Alpin Sports ha recentemente realizzato un laboratorio per lo skiservice, tre noleggi e un deposito per gli sci. Il deposito è stato progettato in modo che d'estate gli armadietti per gli sci possano essere utilizzati per la vendita di accessori per biciclette: una speciale perforatura sulle porte permette il montaggio di apposite staffe per la vendita e l'esposizione.

### „Tutto sotto controllo grazie a Easyrent!“

Questo è il motto dei due amministratori Patrick Egger e Christof Plant, che utilizzano molte delle

funzionalità di Easyrent. 5 filiali sono state dotate di 26 postazioni di lavoro e 4 postazioni check-in.

- **Laboratorio:** Mercury Lsdp, Wax-jet Pro
- **Noleggio e deposito sci:** 2.500 paia di sci, Easystore Flex con Easyclip, carrelli per snowboard con box per attacchi. Asciugatori: Optima e Premia
- **Easyrent:** prenotazione online, Bancomat, sistema di gestione della merce, Easyoffice, regolazione degli attacchi, deposito con collegamento Metra, sistema di bonus fedeltà



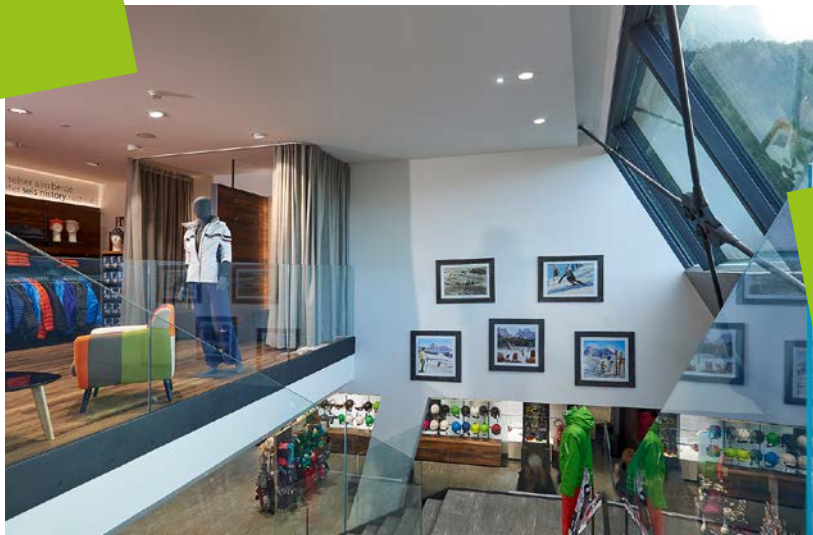




NUOVI PRODOTTI

SKI SERVICE

NOLEGGIO



Easystore  
convertibile: da  
deposito sci a  
bike shop

DEPOSITO

EASYRENT

BOOTDOC



## Adatto a tutte le esigenze. Funivie Engelberg-Titlis, Engelberg

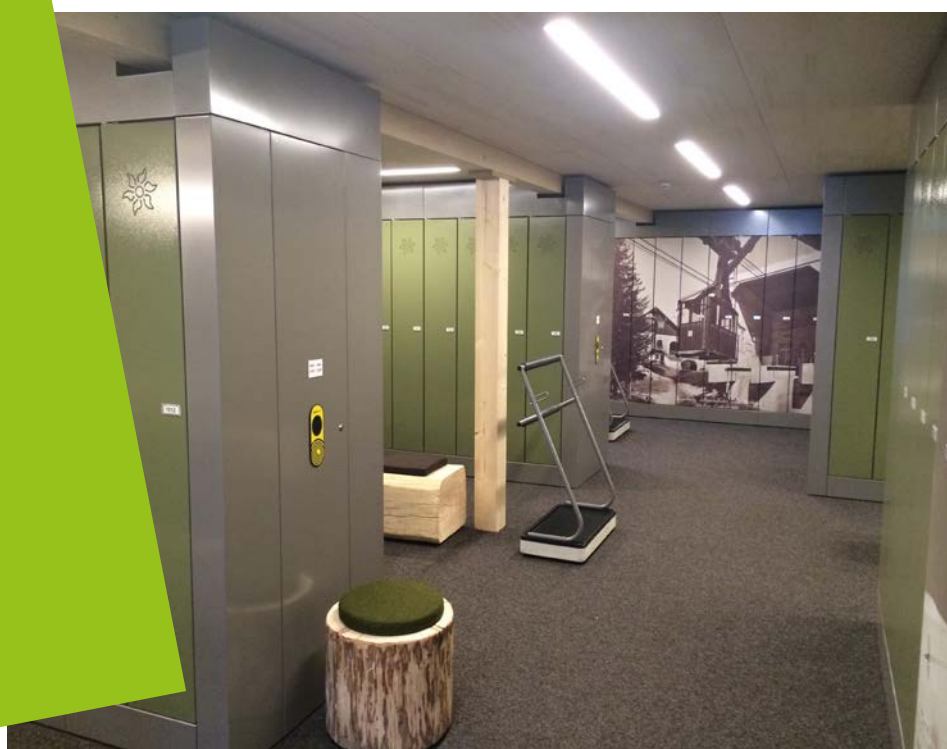
Nella stazione a valle della nuova cabinovia, la società delle Ferrovie di montagna Engelberg-Titlis AG ha costruito un deposito con 422 posti per gli ospiti stagionali, settimanali e giornalieri. La condizione principale posta dal cliente era che i sistemi di deposito e di chiusura provenissero dallo stesso fornitore.

Una grande sfida hanno rappresentato l'altezza del soffitto e gli spazi ristretti, con vari pilastri integrati e in parte nascosti nel deposito. La società delle Ferrovie di montagna Engelberg-Titlis AG è riuscita, conducendo i lavori in modo tempestivo, ad approntare il deposito puntualmente per l'apertura della nuova cabinovia.



### I seguenti requisiti dovevano essere assolutamente soddisfatti:

1. Sistema di apertura e di chiusura elettronico compatibile con il software per skipass (Axess) già presente e che lo skipass fungesse da chiave di accesso al deposito
2. Asciugatura efficiente (ad aria) e contemporanea neutralizzazione degli odori
3. Scarico acqua
4. Utilizzo ottimale dello spazio disponibile
5. Altissimo livello estetico e tecnico, adattato alle esigenze specifiche del cliente





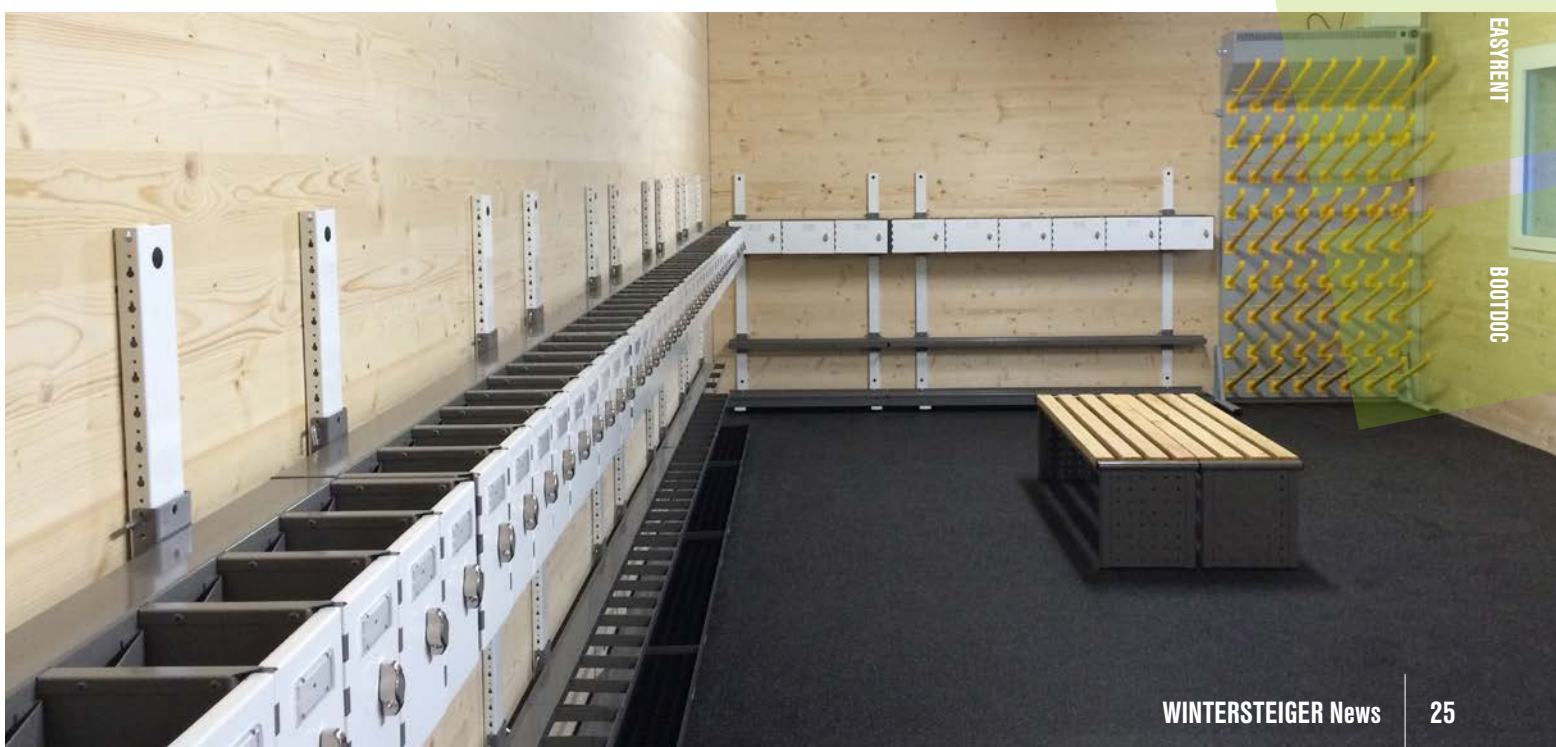
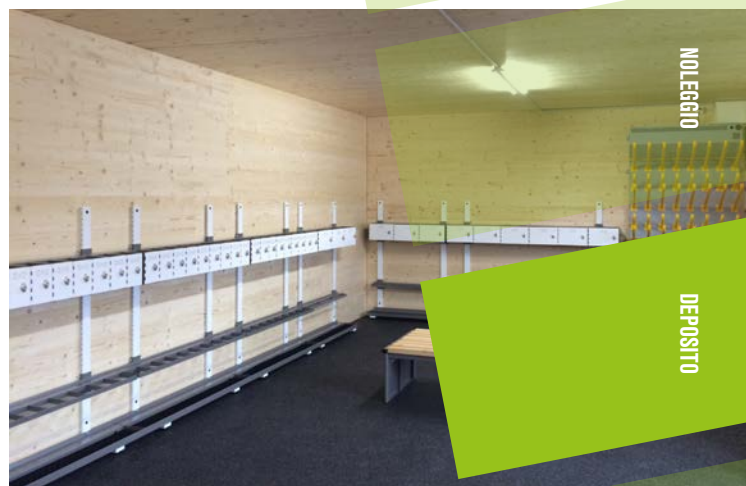
## Un deposito sci adatto a tutti. Hotel Reuti Hasliberg, Meiringen-Hasliberg

Alla stazione a valle di Reuti, il vecchio hotel Reuti Hasliberg è stato sostituito da un nuovo edificio. Il nuovo deposito sci viene utilizzato non solo dai turisti, ma anche dagli atleti, dagli addetti allo skiservice e dalle squadre giovanili di varie nazioni che alloggiano spesso nell'hotel.

Il deposito è stato quindi progettato per soddisfare tutti i tipi di esigenze: gli ospiti dell'hotel utilizzano i portasci con serratura, ciascuno progettato per contenere

1 paio di sci e bastoncini oppure 1 snowboard e il sistema di asciugatura delle scarpe. Inoltre, il deposito offre agli ski man lo spazio necessario per collocare

i banchi per lo skiservice e per lavorare gli sci da gara. D'estate si trasforma invece in un deposito per biciclette.



NUOVI PRODOTTI

SKI SERVICE

NOLEGGIO

DEPOSITO

EASY/RENT

BOOTDOCK

# DEPOSITO

## Un ulteriore vantaggio.

**Tschuggen Grand Hotel\*\*\*\*\*, Arosa** 

Il Tschuggen Grand Hotel 5 stelle di Arosa nel Cantone dei Grigioni è rinomato per la sua grandiosa Spa di 5.000 m<sup>2</sup>, opera del famoso architetto Mario Botta. Un ulteriore highlight è il Tschuggen Express, il trenino di proprietà dell'albergo che funge da collegamento con gli impianti di risalita vicini ed è ad esclusiva disposizione degli ospiti dell'albergo.

Da questa stagione si aggiunge un ulteriore vantaggio: il nuovo deposito con i modernissimi armadietti per gli sci. Una cura particolare è stata dedicata alla progettazione del soffitto. La circolazione dell'aria per

l'asciugatura delle attrezzature negli armadietti viene assicurata da mezzi piuttosto semplici, senza che venga penalizzata l'uniformità estetica. Il soffitto è stato strutturato appositamente per nascondere alla vista, in modo semplice ed

esteticamente gradevole, tutte le tubazioni, le canaline portacavi, le installazioni tecnologiche e i sistemi di comando. tubazioni, le canaline portacavi, le installazioni tecnologiche e i sistemi di comando.



Centro benessere di 5.000 m<sup>2</sup> al Tschuggen Grand Hotel 5\* Superior



[www.tschuggenhotelgroup.ch](http://www.tschuggenhotelgroup.ch)





NUOVI PRODOTTI

SKI SERVICE

NOLEGGIO



DEPOSITO

EASYRENT

BOOTDOC

# DEPOSITO

## Parcheggiare, abitare, fare shopping – e mettere gli sci in deposito.

Millegga Park, Grächen 

Nel 2015 l'impresa edile Brigger Grächen ha realizzato il Millegga Park, un complesso residenziale con parcheggio multipiano, negozi ed appartamenti. Il deposito sci ubicato nel parcheggio multipiano è un ulteriore servizio offerto agli inquilini ed ai turisti giornalieri.

Il primo deposito sci, costruito anni fa dalla società degli impianti di risalita e dall'ufficio turistico presso la stazione a valle sull'Hannigalp, ha dato ottimi risultati, tant'è vero che è sempre stato sfruttato al massimo. Per questo la Brigger Grächen ha deciso di realizzare il

nuovo deposito sci, dotato di circa 290 posti, con lo stesso design e la stessa attrezzatura tecnica di quello precedente. Gli allacciamenti e gli scarichi acqua supplementari sono stati installati

in modo da consentire in qualsiasi momento il raddoppiamento della capacità mediante la collocazione di ulteriori armadietti.

**Gli armadietti possono essere prenotati dal cliente stesso tramite un terminale di pagamento autonomo nel parcheggio multipiano o nell'ufficio turistico.**





# Deposito sci e allo stesso tempo parcheggio interrato.

## Dantercepies, Selva Gardena

Il nuovo deposito sci della cabinovia Dantercepies ha qualcosa di particolare da offrire: il parcheggio interrato e il deposito sci adiacenti alla cabinovia sono accessibili con un unico biglietto combinato, così lo sciatore ha la possibilità di prenotare tutto in una volta sola.

Il deposito sci con i suoi 280 posti, un sistema scambio dell'aria più un sistema di sanificazione all'ozono che riduce la carica microbica, ha superato la sua prima stagione con buoni risultati e Giovanni Pasti, gestore della cabinovia e del deposito sci è soddisfatto del

grado di utilizzo dell'impianto. La cabinovia Dantercepies registra il maggior numero di sciatori in rapporto agli impianti di risalita del circuito Sella Ronda.

NUOVI PRODOTTI

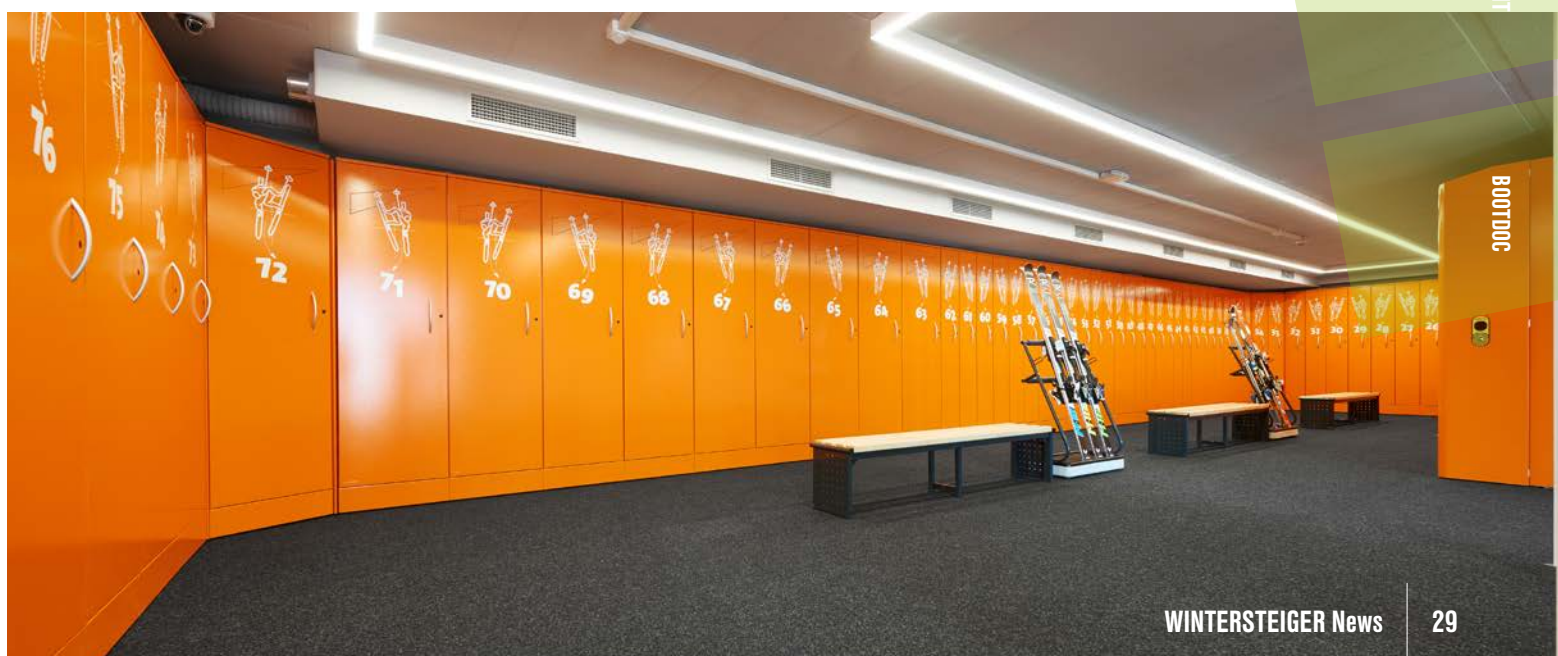
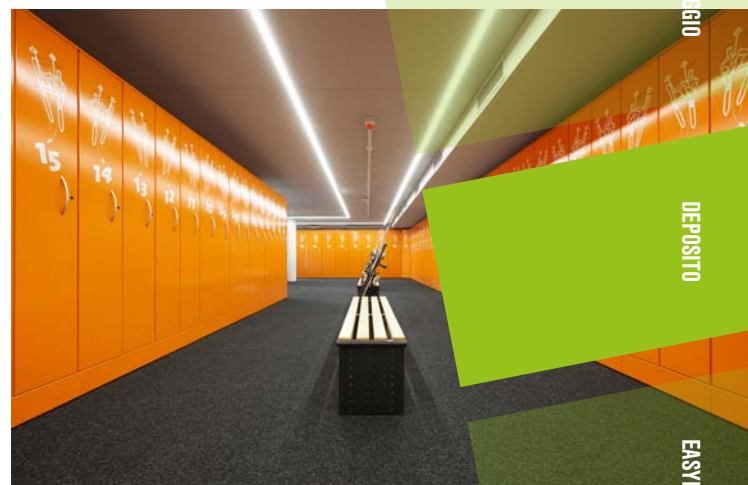
SKI SERVICE

NOLEGGIO

DEPOSITO

EASYRENT

BOOTDOCS



## Noleggio sci firmato WINTERSTEIGER. Rentasport Gitschberg, Maranza

Il nuovo noleggio sci attaccato alla stazione di partenza della cabinovia del Gitschberg a Maranza porta la firma di WINTERSTEIGER ed è un esempio di funzionalità e bellezza. Robert Papst ha completamente ristrutturato il suo noleggio e deposito sci rinnovando anche l'arredamento ed i sistemi di noleggio.

Il noleggio occupa una superficie di circa 330 m<sup>2</sup> e concede così

ottimi spazi per muoversi all'interno anche nei periodi di alta stagione. Il sistema Easystore Flex con easyclip per gli sci da adulto ed il sistema in sospensione per gli sci da bambino rendono efficienti le operazioni di noleggio.

Il nuovo deposito sci dotato di 30 armadietti può essere ampliato in qualsiasi momento. Prima della ristrutturazione, il cliente sfruttava gli spazi con un deposito con car-

relli porta sci ed asciugascarponi. Il personale addetto doveva quindi consegnare e riprendere l'attrezzatura tutti i giorni. Nei nuovi armadi per il deposito sci Robert Papst intravede l'opportunità di un'offerta aggiuntiva per i suoi clienti, infatti possono servire ai clienti per asciugare i loro scarponi, caschi e guanti durante la notte nonché per gli sci ed anche per riporre le chiavi dell'auto, borse o altri oggetti durante il giorno.



I mobili da negozio Easystore adeguatamente rivestiti dal falegname





# Easyrent conquista il Colorado.

## 37 nuove sedi con 177 postazioni singoli

Già da diversi anni Easyrent è una soluzione molto gettonata in Colorado. Durante la stagione 2015/2016 il numero di negozi che si sono affidati all'attrezzatura Easyrent, sia in negozi singoli come American Ski Exchange, sia nelle catene di negozi come Base Mountain Sports, Butte & Co. o Gorsuch, Ltd., è cresciuto in maniera esponenziale. Con 37 nuove sedi complessive e 177 terminali singoli, Easyrent ha raggiunto un'eccellente penetrazione del mercato.

La catena di negozi Charter Sports impiega il maggior numero di postazioni Easyrent, queste sono distribuite in 17 negozi tra Summit County, Vail Valley e Avon (Beaver Creek). Charter era alla ricerca di una soluzione che si adattasse a svariate esigenze, ad esempio al noleggio di attrezzature da sci senza documenti cartacei, armadietti da deposito per l'attrezzatura da sci, un modulo per la vendita ed un sistema stabile di prenotazione online

che doveva riflettere la complessa struttura dei suoi prezzi. Easyrent è in grado di soddisfare tutte queste esigenze ed è quindi stato messo in funzione puntualmente per l'inizio della stagione 2015/2016.

NUOVI PRODOTTI

SKI SERVICE

NOLEGGIO



John Anderson da Charter Sports a Lionsquare Lodge North



DEPOSITO

EASYRENT



BOOTDOCS



# BOOTDOC

# B TUNE YOUR FEET

## La calzata perfetta. Bründl Sports, Kaprun

Da Bründl Sports a Kaprun, Fabian Stiepel, esperto di bootfitting, che ha prestato la sua opera anche in Coppa del Mondo, fornisce ai suoi clienti scarponi da sci personalizzati, solette BOOTDOC e calze a compressione. Ogni anno passano circa 3.000 paia di solette per il banco del suo negozio, 8 clienti su 10 comprano le solette insieme agli scarponi.



L'esperto di bootfitting Fabian Stiepel da Bründl Sports a Kaprun

„La cosa più importante in assoluto è che lo scarpone calzi perfettamente, inoltre è nostra abitudine proporre le solette ad ogni nostro cliente. Alcuni rinunciano a prenderle subito e il giorno dopo a volte si ripresentano, perché nel frattempo ci

hanno ripensato“, racconta Fabian Stiepel. L'argomento che convince maggiormente il cliente ad usare le calze a compressione è il miglioramento della circolazione sanguigna: „Se il cliente si lamenta dei

pie di freddi, gli diamo le calze a compressione – e abbiamo sempre avuto ottimi riscontri.“



Corsi di formazione sul bootfitting





# Corsi di formazione sul bootfitting per un miglior servizio al cliente.

Nell'autunno del 2015, la BOOTDOC Academy ha effettuato corsi di formazione sul bootfitting in Austria, Germania e Svizzera. I corsi, dedicati ad anatomia e analisi del piede, risoluzione dei problemi, adattamento delle solette e molto altro ancora, hanno coinvolto un totale di circa 250 partecipanti.

## Simon Perner di Sport 2000 Perner, Flachau:

«Ho partecipato al seminario avanzato sul bootfitting che si è tenuto a Salisburgo ad ottobre e lo consiglio caldamente ai rivenditori di articoli sportivi!

L'aspetto migliore del seminario è stata la grande quantità di pratica. Per tutta la durata siamo stati coinvolti in modo attivo, effettuando noi stessi la schiumatura della fodera e non solo guardando o ascoltando

una lezione sull'argomento. Ogni partecipante aveva a disposizione tutto il materiale che gli serviva.

Per ogni parte del corso erano presenti diversi relatori; per l'anatomia ad esempio c'era Stefan Riedl, calzolaio ortopedico bavarese. Poiché erano presenti relatori diversi, il seminario è stato molto vivace. Ogni relatore era tecnicamente eccellente nel suo settore, e per

Qualora foste interessati agli appuntamenti per l'autunno 2016, potete contattarci tramite e-mail all'indirizzo [office@boot-doc.com](mailto:office@boot-doc.com). Saremo lieti di inviarvi il programma.



ogni domanda abbiamo avuto ottime risposte.

I documenti, come la guida al bootfitting e il manuale, sono comprensibili e facilmente utilizzabili. E soprattutto adesso li metto a disposizione nella mia azienda così tutti possono consultarli in caso di dubbi.»



# ACCESSORI

## Accessori WINTERSTEIGER: perché il vostro comfort conta!

WINTERSTEIGER è da sempre costantemente impegnata a sviluppare ed ampliare la gamma di attrezzature ed accessori. Lo facciamo perché abbiamo a cuore il vostro comfort nello svolgimento delle vostre attività lavorative. Quando sviluppiamo nuovi prodotti poniamo sempre la massima attenzione all'ergonomia, al peso dell'apparecchio, alla rumorosità ed alla riduzione degli odori sgradevoli.

### 2 prodotti per la riduzione degli odori sgradevoli durante la riparazione delle solette:

#### NUOVO: Smogjet.

Una novità assoluta della nostra gamma di prodotti è il sistema di aspirazione Smogjet. In realtà questo sistema è stato sviluppato insieme alla nuova pistola per la riparazione delle solette Baseman, ma può essere utilizzato, tramite un apposito supporto, anche con il modello precedente, il Polyman.

#### Materiale polietilenico profumato al limone.

Lo sviluppo di odori sgradevoli durante la riparazione delle solette è un tema molto sentito. Infatti i nostri clienti apprezzano molto il filo in polietilene profumato al limone, che può essere usato sia con il Baseman che con il Polyman.







NUOVI PRODOTTI

SKI SERVICE

NOLEGGIO

DEPOSITO

EASYRENT

BOOTDOCS





First Class  
**WINTERSTEIGER**  
Rental & Depot Solutions

### Centrale:

**Austria:** WINTERSTEIGER AG, 4910 Ried, Dimmelstrasse 9,  
Tel.: +43 7752 919-0, Fax: +43 7752 919-52, [sports@wintersteiger.at](mailto:sports@wintersteiger.at)

### Gruppo internazionale:

**Deutschland:** WINTERSTEIGER AG, Niederlassung Deutschland,  
99310 Arnstadt, Alfred-Ley-Strasse 7, Tel.: +49 3628 66399 1970,  
Fax: +49 3628 66399 1973, [sports@wintersteiger.at](mailto:sports@wintersteiger.at)

**Francia:** SKID-WINTERSTEIGER S.A.S., 73800 Ste. Hélène du Lac, Parc  
d'Activités Alpespace, Tel.: +33 479 25-1160,  
Fax: +33 479 25-1161, [office@skid-wintersteiger.com](mailto:office@skid-wintersteiger.com)

**Italia:** WINTERSTEIGER Italia s.r.l., 39036 Badia (BZ),  
Fraz. La Villa - Strada Ninz 82, Tel.: +39 0471 844 186,  
Fax: +39 0471 188 1664, [info@wintersteiger.it](mailto:info@wintersteiger.it)

**Canada:** WINTERSTEIGER Inc., CDN-Laval Q.C. H7L 5A1,  
964 Bergar Street, Tel.: +1 450 663 7800, Fax: +1 450 663 2896,  
[info@canada.wintersteiger.com](mailto:info@canada.wintersteiger.com)

**Russia:** OOO WINTERSTEIGER, Krzhizhanovsky Str. 14, Build. 3,  
117218 Moscow, Russia, Tel.: +7 495 645 84 91,  
Fax: +7 495 645 84 92, [office@wintersteiger.ru](mailto:office@wintersteiger.ru)

**Svizzera:** WINTERSTEIGER Schweiz AG, 6331 Hünenberg,  
Chamerstrasse 44, Tel.: +41 41 780 23 22, Fax: +41 41 780 23 90,  
[office@wintersteiger.ch](mailto:office@wintersteiger.ch)

**USA:** WINTERSTEIGER Inc., 4705 Amelia Earhart Drive,  
Salt Lake City, UT 84116-2876, Tel.: +1 801 355-6550,  
Fax: +1 801 355-6541, [mailbox@wintersteiger.com](mailto:mailbox@wintersteiger.com)