

WINTERSTEIGER NEWS

Edizione 2017

NUOVI PRODOTTI

SKI SERVICE

NOLEGGIO

DEPOSITO

EASYRENT

BOOTDOLC
HOTRONIC

First Class
WINTERSTEIGER
Ski & Board Tuning

BENVENUTO

Gentili partner WINTERSTEIGER,

come ogni anno, sono molto lieto di presentarvi la nuova edizione di WINTERSTEIGER News. Quest'anno ripercorriamo insieme una stagione di grandi successi con numerosi clienti soddisfatti e non vediamo l'ora, al tempo stesso, di affrontare le nuove sfide del 2017.



Grazie ai riscontri delle prime fiere possiamo guardare al futuro con positività: oltre a una buona predisposizione di base, con i nostri nuovi prodotti abbiamo risvegliato l'interesse di numerosi clienti. In qualità di leader sul mercato, il nostro compito è fornire ai nostri clienti soluzioni e prodotti innovativi e garantire al tempo stesso un'assistenza post vendita di qualità.

Le pagine seguenti sono dedicate ai nostri clienti e ai progetti realizzati insieme l'anno scorso. Se uno di questi progetti dovesse suscitare particolarmente il vostro interesse non esitate a contattarci!

A tutti coloro che hanno la possibilità di godersi alcuni giorni di vacanza auguriamo di rilassarsi, mentre agli altri buon lavoro durante l'estate!

Daniel Steininger

Direttore vendite SPORTS



Suggerimento: grazie ai link Web e ai codici QR presenti nei nostri articoli, tutte le informazioni dettagliate saranno disponibili in modo semplice e veloce. È sufficiente fare clic sul link oppure eseguire la scansione del codice QR con un'applicazione apposita: sarà così possibile accedere alle interviste ai clienti, ai report o alle pagine sui prodotti disponibili nel sito Web WINTERSTEIGER.

4 Nuovi prodotti

- 4 Scout
- 6 Quickcheck
- 7 Speedbrush
- 7 WINTERSTEIGER Webshop
- 8 Scanner 3D per piedi Vandra: "Product of the Year"
- 9 Sistemi di riscaldamento BOOTDOC

10 Skiservice

- 10 Cercasi un nuovo collaudatore per la Scout!
- 12 Lo spazio per un macchinario automatizzato non manca mai
- 13 Intersport Frühstück!: per essere sempre i migliori
- 14 Complimenti per il nuovo macchinario automatizzato!
- 16 Stazioni di servizio automatiche per sci, da generazioni con Sport Lentsch
- 17 Sporting Life: crescere grazie all'innovazione e alla qualità
- 18 Discovery realizza ogni desiderio con Hangl Sport & Mode
- 19 Future Service come WINTERSTEIGER Testcenter

20 Noleggio sci

- 20 Strolz Sport & Mode, Lech am Arlberg
- 22 Sportshop Hagleitner, Saalbach
- 24 Imprese Turistiche Barziesi, Barzio
- 25 Sport 4 You, Saalbach

26 Easystore Flex reference

27 WINTERSTEIGER progetti di noleggio 2016/2017

28 Deposito sci

- 28 Sport Widmann, Fieberbrunn & Rent World Noichl, St. Johann i. T.
- 29 Roza Khutor
- 30 Boutique Hotel Bellerive***, Zermatt
- 32 Hotel Riffelalp*****, Zermatt
- 33 WINTERSTEIGER progetti di deposito 2016/2017

34 Easyrent

- 34 Intersport Arlberg, St. Anton
- 36 Sport Müller, Zöblen
- 37 La scuola di sci di Ortisei in Val Gardena

38 BOOTDOC & HOTRONIC

- 38 Innovazione con lo scanner 3D per piedi di BOOTDOC
- 39 Il migliore scarpone per ogni tipo di sciatore
- 40 BD Heat Socks per il tempo libero e il lavoro
- 40 Sistemi di riscaldamento per tutte le esigenze

41 Pre-ordine

42 Fiere

NUOVI PRODOTTI

SKI SERVICE

NOLEGGIO

DEPOSITO

EASYRENT

BOOTDOC
HOTRONIC

LA NUOVA Scout: massime prestazioni e struttura compatta!

Stazione di servizio automatica per sci.

WINTERSTEIGER presenta la nuova Scout: l'innovativa macchina automatica per la rettifica della soletta e delle lamine. Grazie alla struttura compatta della macchina, da adesso anche nei laboratori più piccoli ci sarà spazio sufficiente per passare dal servizio di manutenzione sci manuale alla tecno-

logia automatizzata. Con la nuova Scout, WINTERSTEIGER ha sviluppato una macchina completamente innovativa, senza rinunciare alla decennale esperienza e alla tecnologia dall'efficacia comprovata alla base di ogni prodotto. L'accesso a tutte le unità funzionali avviene dalla parte anteriore, consentendo

il posizionamento della macchina direttamente contro la parete.

La produttività di un singolo operatore con la Scout è pari a quasi il doppio rispetto a quella con due macchine manuali.

I vostri vantaggi in sintesi:

Manutenzione sci perfetta

- Qualità di lavorazione costante e precisione nella ripetizione delle operazioni indipendentemente dal personale
- Impostazioni memorizzabili per risultati riproducibili

Prestazioni ed efficienza

- Riduzione del personale impiegato di circa il 50% rispetto alle macchine manuali
- Risparmio di tempo grazie alla produttività significativamente più alta rispetto alle macchine manuali

Tecnologia efficace

- Tecnologia di avanzamento altamente innovativa senza ventose
- Collaudato sistema Ceramic Disc Finish per una precisa lavorazione delle lamine laterali e inferiori

Design intelligente

- Ingombro minimo
- Posizionabile direttamente contro la parete

Semplicità e sicurezza

- Processi di lavorazione in un sistema chiuso
- Facilità d'uso e monitor touch screen per una guida chiara e intuitiva

NUOVI PRODOTTI

SKI SERVICE

NOLEGGIO

DEPOSITO

EASY/RENT

BOOTDOCK
HOTRONIC

IDEALE PER
PICCOLI
LABORATORI



Link promozionale
wintersteiger.com/scout



NOVITÀ: QuickCheck – pratico, veloce, digitale.

Software aggiuntivo per Safetronic, l'apparecchio per la regolazione degli attacchi.

Con il nuovo software Quickcheck potete comodamente immettere i dati del cliente direttamente sul PC o in cassa. Il vantaggio: I tempi di lavoro all'apparecchio per la regolazione degli attacchi si

riducono notevolmente grazie al software: l'operatore può concentrarsi unicamente sul controllo e sull'impostazione degli attacchi.



1. Immissione dei dati del cliente

I dati del cliente vengono immessi direttamente in cassa e viene stampata una ricevuta provvista di codice QR. Il cliente può recarsi al Safetronic munito del suo QR e dei suoi sci.



2. Lettura dei dati del cliente

L'operatore scansiona il codice QR mediante l'apposito lettore e visualizza immediatamente i dati del cliente sul display di Safetronic. L'operatore si occupa quindi della regolazione e del controllo degli attacchi e stampa la relativa ricevuta su Safetronic.



3. Conferma del controllo

Il cliente sottoscrive la copia stampata da Safetronic. Risultato: certezza giuridica garantita. Il risultato di Safetronic (senza firma) può essere eventualmente trasmesso al registratore di cassa mediante l'apposito lettore.



NOVITÀ: Speedbrush per i professionisti del settore. Spazzolatrice per sci e snowboard.

La spazzolatrice per i professionisti, la finitura perfetta per sci e snowboard. La Speedbrush convince per la regolazione elettronica della velocità, il potente motore e la facilità di sostituzione delle spazzole.

I vostri vantaggi in sintesi:

- Velocità variabile
- Facile sostituzione spazzole
- Banco d'appoggio opzionale



NUOVI PRODOTTI

SKI SERVICE

NOLEGGIO

DEPOSITO

EASYRENT

BOOTDOCS:
HOTRONIC

Benvenuti nel negozio online WINTERSTEIGER!

Con il negozio online WINTERSTEIGER mettiamo a vostra disposizione una piattaforma che vi permette di trovare tutte le informazioni sui prodotti, effettuare ordini e avere una panoramica completa su ordini, consegne, fatture, ecc. Al momento il negozio è disponibile solo per i

clienti B2B di Austria e Germania, ma ben presto lo sarà anche per i nostri clienti italiani.

Una guida sulla registrazione al negozio online è disponibile per il download da qui:

www.wintersteiger.com/news1709



WINTERSTEIGER Webshop
wintersteigershop.com



WINTERSTEIGER vince l'ISPO Award:

Allo Scanner 3D per piedi BD Vandra (sviluppato da Volumental) va il premio „Product of the Year“.

L'assegnazione degli ISPO Awards si è svolta il 5 e 6 febbraio in occasione dell'ISPO di Monaco di Baviera, la più grande fiera internazionale dedicata agli articoli sportivi. Ben più di 500 i prodotti presentati, e tra gli orgogliosi vincitori c'è anche WINTERSTEIGER.

La giuria ha premiato un totale di 49 nuovi prodotti appartenenti a cinque categorie: tra queste innovazioni, cinque si sono distinte per la particolare originalità ottenendo il premio „Product of the Year“.

WINTERSTEIGER ha vinto nella categoria „Ski“ con lo scanner 3D per piedi BOOTDOC Vandra.

Lo scanner 3D per piedi BD Vandra, sviluppato dall'azienda svedese Volumental (www.volumental.com) in cooperazione con BOOTDOC, crea in pochi secondi un'immagine tridimensionale dei piedi del cliente e rileva un'ampia gamma di dati relativi all'altezza del collo del piede, alla circonferenza della caviglia, alla lunghezza e alla larghezza del piede. I risultati ottenuti consentono ai rivenditori di articoli sportivi di consigliare ai clienti le solette e gli scarponi da sci più adatti.

Christof Ronge, Assa Abloy, Indu-

strial Design Manager, ha così motivato la scelta della giuria: „Un'unità di servizio robusta e con ingombro ridotto in grado di offrire vantaggi sostenibili a tutti i componenti della catena di acquisto. Uno strumento grazie al quale i clienti potranno godere appieno della propria attrezzatura e dell'attività sportiva“.



**ISPO AWARD
PRODUCT OF THE YEAR
2017/2018**



Avete domande sui nostri prodotti? Desiderate una consulenza personalizzata o un'offerta concreta? Il nostro team BOOTDOC sarà lieto di ricevere le vostre richieste: office@boot-doc.com



Sistemi di riscaldamento BOOTDOC.

Mai più piedi freddi quando si scia!
Un comfort molto apprezzato da
numerosi clienti, offerto in una gam-
ma di prodotti sempre più ampia.
L'ultima novità: la borsa riscaldante
per scarponi da sci di BD.



La borsa riscaldante è a pagina
55 del catalogo BOOTDOC
e sul www.boot-doc.com

Molto apprezzati anche i calzini
riscaldanti XLP One, con elemento
riscaldante integrato e confezioni
di batterie agli ioni di litio ad alte
prestazioni.



NUOVI PRODOTTI

SKI SERVICE

MOLEGGIO

DEPOSITO

EASYRENT

BOOTDOC:
HOTRONIC

Cercasi un nuovo collaudatore per la Scout! =

WINTERSTEIGER cercava nuovi clienti per collaudare il prototipo della nuova Scout. La scelta è finita su Sport Schober a Scharnstein (Austria): gli standard di qualità in termini di manutenzione degli sci e i requisiti **WINTERSTEIGER** coincidono perfettamente poiché Christoph Schober ha una lunga esperienza alle spalle nella manutenzione degli sci da gara e ha testato moltissime impronte e lavorazioni diverse delle lamine per le competizioni.

Da dicembre 2016 la Scout viene testata intensamente, da allora sono stati sottoposti a manutenzione su di essa 1.300 paia di sci. **WINTERSTEIGER** assiste attivamente Christoph Schober e una volta al

mezzo mese viene controllata la qualità della levigatura, viene integrato il software, vengono corretti i dettagli. Le esperienze pratiche e i desideri dei clienti, oltre al feedback proveniente dalle fiere e dalla produzione,

confluiranno nelle ultime ottimizzazioni sui nuovi macchinari automatizzati per la manutenzione degli sci, prima che nell'estate 2017 parta la produzione in serie.

Prima relazione degli utilizzatori della Scout.

Dopo che Christoph Schober aveva collaudato la Scout per 4 mesi, gli abbiamo fatto visita e lo abbiamo interpellato sulle sue esperienze.

WINTERSTEIGER: Christoph, finora hai eseguito la manutenzione degli sci da gara con la rettificatrice a mola Omega Racing e la Trimjet, mentre per la manutenzione regolare veniva impiegata la Micro 71. Come utilizzi la Scout nel tuo laboratorio di manutenzione, come è integrata nella tua procedura di lavoro?

Christoph Schober: L'idea iniziale era di utilizzare le macchine manuali come backup, nel caso di un guasto

della Scout. Tuttavia, ciò non si è verificato praticamente mai perché la Scout ha lavorato subito al 100%. Adesso lavoro solo con la Scout: il mercoledì mi occupo degli sci da gara e gli altri giorni degli sci dei clienti.

WINTERSTEIGER: Hai lavorato con la Scout circa 1.300 paia di sci. Che idea ti sei fatto?

Christoph Schober: Molto positiva: le

strutture sono le stesse, dal primo all'ultimo sci. Il centraggio dello sci è molto più preciso rispetto alla manutenzione manuale. La spianatura avviene in modo automatico, eliminando questo considerevole dispendio di energia. Tutto sommato si tratta di un grande passo in avanti!

WINTERSTEIGER: Quanto tempo risparmi con la Scout?

Christoph Schober: Il risparmio in



La Scout in funzione presso Sport Schober: il team di sviluppo **WINTERSTEIGER** esegue le ultime regolazioni di precisione.

Aggiornamento: Nel frattempo, Christoph Schober ha deciso di acquistare la Scout - congratulazioni!

termini di tempo è enorme, anche grazie al caricamento per paio di sci. Sono l'unico operatore nel laboratorio e invece di andare a casa alle 23:00 posso chiudere alle 20:00 un bel contributo alla qualità della mia vita!

WINTERSTEIGER: La Scout si inserisce molto bene nel tuo laboratorio di manutenzione, avevi già pensato in passato a una macchina automatizzata?

Christoph Schober: No, la Scout è la prima macchina automatizzata che può trovare spazio da noi perché è posizionata completamente contro la parete. Tutti gli altri macchinari automatizzati erano finora troppo grandi.

WINTERSTEIGER: L'investimento nella Scout sarebbe redditizio con il tuo volume di prodotti da rettificare?

Christoph Schober: Dal punto di vista attuale sì. A ciò si aggiunge però

anche il mio risparmio in termini di tempo, minore stress e ore di lavoro. Posso sicuramente immaginarmi di passare alla manutenzione automatica degli sci.

WINTERSTEIGER: Grazie per questo primo resoconto molto interessante!

Il gene dello scarpone.

Christoph non è soltanto uno specialista nella manutenzione degli sci, ma si occupa anche dello scarpone.

Con le solette BOOTDOC, le calze e le scarpette ad iniezione lo scarpone calza a pennello. Questo talento lo ha probabilmente ereditato

già suo nonno e suo padre erano calzolari. Per questo sono ancora disponibili tutti i macchinari di quell'epoca che Christoph utilizza

adesso per adattare gli scarponi da sci e da montagna.

Un viaggio nel tempo: il nonno di Christoph Schober acquistò il macchinario per la produzione di scarpe dopo la Seconda Guerra Mondiale ed esso svolge un ottimo lavoro ancora oggi, tra l'altro anche per il boot fitting.

Da destra: il collaudatore della Scout Christoph Schober con il team di sviluppo WINTERSTEIGER: Robert Berger, Alfred Buchleitner e Josef Wagner



NUOVI PRODOTTI

SKI SERVICE

NOLEGGIO

DEPOSITO

EASYRENT

BOOTDOC
HOTTONIC

Lo spazio per un macchinario automatizzato non manca mai.

Peter Maniak, direttore vendite di WINTERSTEIGER in Germania, ne è convinto: anche nel laboratorio di manutenzione più piccolo c'è spazio per un macchinario automatizzato.

A sostegno di questa affermazione presenta 2 esempi di clienti: la famiglia Höfer a Welzheim e Pritzl ad Aidenbach. Entrambe queste imprese hanno investito in un nuovo macchinario automatizzato per la manutenzione degli sci e hanno eseguito modifiche edilizie per l'installazione.

Presso la famiglia Höfer, per far

spazio alla Mercury con i moduli mola e disco, è stato sacrificato il garage, mentre presso la famiglia Pritzl è stato parzialmente eliminato un muro per installare con la massima precisione la Mercury M sd a 2 moduli, la cui manutenzione viene effettuata dal magazzino

situato al di sotto.

Peter Maniak spiega perché fosse assolutamente necessario un macchinario automatizzato sul nostro sito internet all'indirizzo.
www.wintersteiger.com/news1702



Sinistra: Erwin Pritzl, Peter Maniak ed Armin Pritzl

Destra: La famiglia Höfer a Welzheim. Il titolare Klaus Höfer con la figlia Connie, la nipote e Annette Höfer



Essere sempre i migliori. Intersport Frühstüchl, Obertauern

Dall'ultima stagione Intersport Frühstüchl esegue la manutenzione degli sci con un macchinario Discovery a 6 moduli. Circa 20.000 paia di sci devono essere trattati sul nuovo macchinario automatizzato per la manutenzione degli sci con 2 moduli mola, 2 moduli disco, 1 modulo lucidatura per le lamine inferiori e 1 modulo sciolinatura e finitura.

L'amministratore Ewald Konrad, prima di prendere una decisione, ha confrontato con precisione offerte e macchine: la procedura di manutenzione semplificata grazie al magazzino di carico automatico, l'elevata produttività oraria e l'ottima qualità del servizio grazie alla tecnologia a disco sono stati gli argomenti decisivi a favore di WINTERSTEIGER.

Ewald Konrad ha investito anche nel macchinario automatizzato per la riparazione della soletta Basejet e ha deciso di passare al software per

il noleggio Easyrent. Nell'intervista sul nostro sito Internet racconta nel dettaglio il suo processo decisionale e la sua prima stagione con l'attrezzatura WINTERSTEIGER.



Il rapporto completo potete trovarlo sul nostro sito web.
www.wintersteiger.com/news1703



Complimenti per il macchinario automatizzato!

Per la stagione 2016/17, WINTERSTEIGER ha installato 83 nuovi macchinari automatizzati. Vogliamo esprimere la nostra gratitudine per l'ottima collaborazione e siamo orgogliosi dei giudizi ricevuti, che sono estremamente positivi. Presentiamo adesso alcuni dei nostri clienti, l'elenco completo è disponibile alla pagina successiva.



Skiverleih Hochzillertal, Stumm

Originariamente attiva nel settore della ristorazione, la famiglia Hollaus ha adesso organizzato con il supporto di WINTERSTEIGER un sistema di noleggio sci completamente nuovo. Gli imprenditori hanno lanciato il servizio di manutenzione sci con una macchina Mercury SD a 2 moduli (mola e disco) e sono estremamente soddisfatti dell'elevata qualità che possono offrire ai clienti.



Sports & More, Königsleiten

Gunter Unterwurzacher, proprietario di Sports & More, ha optato per una nuova Discovery a 3 moduli, di cui apprezza soprattutto il modulo di lucidatura di nuova concezione, che permette di accelerare in modo significativo i processi di lavoro.



Sport 2000 Passler, St. Jakob

Max Passler è passato da una Discovery a 3 moduli a una a 6 moduli (2 moduli con mola e 2 con disco per soletta e lamine, 1 modulo di lucidatura e 1 modulo di finitura). Max e Alois Passler vogliono ottenere sia un'elevata produttività sia garantire la migliore qualità. Con la nuova Discovery è possibile raggiungere entrambi gli obiettivi in modo estremamente semplice.



Sporthütte Fiegl, Sölden

Alois Fiegl (a destra) e il responsabile dei laboratori Ernst Riml (a sinistra) hanno sostituito il modello precedente con una Discovery a 6 moduli di ultima generazione (2 moduli con mola, 2 moduli con disco, lucidatura e finitura). Con la nuova Discovery sono in grado di ottenere una maggiore precisione in lavorazione. Inoltre la nuova Discovery permette di operare in modo ancora più silenzioso.



Skiservice Da Nico, Arabba

Lo Ski service Da Nico di Arabba ha investito in una seconda Discovery a 3 moduli: mola, disco e lucidatura. Il team dello Ski service Da Nico elogia in particolare il servizio clienti WINTERSTEIGER, che è in grado di fornire assistenza per qualsiasi esigenza.



Marcellin Sports, Sestriere

Acquirenti Mercury molto soddisfatti: presso Marcellin Sports di Sestriere, la nuova Mercury è stata montata su di un telaio con ruote, in modo che possa essere spostata per gli interventi di manutenzione. Anche altre attività commerciali, tra cui Imprese Turistiche Barziesi di Barzio, Faletti Sport di Boario Terme e Idea Sport di Aprica, hanno investito nel 2016 in una nuova Mercury.

COMPLIMENTI

AUSTRIA

Alpin-Laden-Center, Scheffau
Amadeus Ski- und Snowboardschule, Pruggern
Head Sport Gmbh, Kennelbach
Intersport Frühstückl, Tamsweg
Intersport Pintar, Murau
Planai Sport, Schladming
Ski Dome Oberschneider, Kaprun
Skiverleih Hochzillertal, Stumm im Zillertal
Skiverleih Kirchberg Margreiter, Kirchberg
Sporthütte Fiegl, Sölden
Sport Lentsch, Jerzens
Sport Stöckl, Saalbach
Sport 2000 Defereggental Passler, St. Jakob
Sports & More Unterwurzacher, Wald im Pinzgau

GERMANIA

Aktivsport, Goldbach
Engelhorn Sports, Mannheim
Intersport Rappke, Kirchheim
Martin Sport, Neunkirchen am Brand
Sport 2000 Schuh + Sport Höfer, Welzheim
Sport Gürteler, Engelharting
Sport Herrmann, Neutraubling

SVIZZERA

A-Z Sports & Fashion, Saas-Fee
Beat Sport, Buchs
Chez Kin-Kin Ski Shop, Les Poses
Fellay, Verbier
Future Service Gmbh, Flawil (3 Automaten)
Hangl's Sport & Mode, Samnaun Dorf
Kessler Swiss, Altdorf
Pfeco Sports, Sion
Sepp Bürcher Sport, Riederalp
Sportshop Karrer, Laufen
Sport Trend Shop, Hinwil

FRANCIA

Intersport Sa Glatigny Sports, Peisey Nancroix
Jeandet Sport, Megeve
Piccard Sport Sarl, Les Saisies
Sacmac Sa, Montricher Albanne
Sanglard Sports, Chamonix
Sarl Olympic Sports, Montvalezan
SAS AZ Ski, Avoriaz
Ski Fun Shop Dotri Shop, Les Gets

NORVEGIA

Trysil Skishop, Trysil

REPUBBLICA Ceca

Bikero, Hradec Králové
Dusan Mihel, Uhersky Brod
Highland Sport S.R.O., Havlíčkův Brod
Mega Plus, Janské Lázně
Melida, Spinleruv Mlyn

ITALIA

Decathlon Italia, Basiano
Faletti Multistore, Darfo Boario Terme
G2 Sport, Sestriere
Hellweger Josef & Johannes & Co. KG, Welsberg (BZ)
Idea Sport, Aprica
Imprese Turistiche Barziesi, Barzio (LC)
Marcellin Alberto Sport, Sestriere
New Ski Center, Rimini
Scuola Sci Corvara, Corvara
Ski In Srl, Courmayeur
Ski Service Da Nico, Arabba
Sport Extreme, Livigno - Plàn da Sora
Sport Pescosta, Colfosco
Sport Ventura Srl, Tesero TN

SVEZIA

Udéns Skiduthyrning, Göteborg
Ramundbergets Alpina Ab, Bruksvallarna

DANIMARCA

Steep And Deep, Holte

SPAGNA

Decathlon, Villafranca
Candanchú, Candanchú (Huesca)

POLONIA

Ikatur, Kraków
Jan Piela Sport Serwis, Warszawa
Decathlon, Piaseczno

USA

Boyne Country Sports, Traverse City MI
Caldera House And Club, Teton Village WY
Greenwood'S Ski Haus, Boise ID
Northern Ski Works, Killington VT
Rei Denver, Denver CO
Retail Concepts, Avon CO
Squaw Valley Ski Corp, Olympic Valley CA
Sunday River, Sunday River ME
Vail Sports, Vail CO
Yellowstone Club, Big Sky MT

CANADA

Sporting Life, Calgary Alberta
Sport Chek Sherway Mall, Toronto Ontario
La Shop Service-Course, St-Sauveur Quebec

NUOVI PRODOTTI

SKI SERVICE

NOLEGGIO

DEPOSITO

EASY/RENT

BOOT/DOC:
HOTRONIC

Stazioni di servizio automatiche che durano generazioni. Sport Lentsch, Jerzens

A partire dai primi anni '90, la Sport Lentsch di Jerzens esegue lavori di rettifica con le macchine automatiche WINTERSTEIGER per la manutenzione e la preparazione degli sci. Karl Lentsch viene considerato un pioniere perché fin dall'inizio ha fatto affidamento sulla tecnologia WINTERSTEIGER.

La sua esperienza con l'automazione è iniziata oltre 25 anni fa con la primissima macchina automatica, la Jet Center, a cui sono seguite una Twin Trim e una Shuttle. L'anno scorso, Sport Lentsch ha investito in una moderna Discovery a 4 moduli: mola, disco, lucidatura e finitura. Con la nuova macchina automati-

ca per la riparazione delle solette Basejet, l'attività dispone ora della combinazione perfetta per il proprio laboratorio. „L'investimento è stato un passo in avanti verso la giusta direzione. Con le due macchine abbiamo potuto lavorare in modo ottimale per tutto l'inverno, avendo riparato e preparato circa 8.000 paia di sci con

la massima qualità“, afferma Karl Lentsch. Si è dimostrato inoltre particolarmente entusiasta della regolazione elettronica dell'angolo: „I nostri clienti arrivano direttamente dalla pista e non vogliono perdere tempo. Con la Discovery posso soddisfare qualsiasi richiesta nel giro di pochi secondi premendo semplicemente un pulsante!“

Qualità convincente.

Non solo la velocità e l'elevata produttività, nel comprensorio sciistico di Jerzens anche il livello di qualità richiesto per la riparazione e la preparazione degli sci è molto alto. La clientela non è composta solamente da turisti, ma anche da sciatori

agonisti e persone del posto molto esigenti. Con la Discovery, Sport Lentsch riesce a convincere proprio tutti. Gli sciatori agonisti apprezzano l'eccellente qualità di lavorazione di soletta e lamine, e passano parola agli altri sportivi. Un importante fat-

tore di successo, non a caso Pitztal è la patria di Benni Raich, che si allenava nel comprensorio sciistico di Hochzeiger-Jerzens già durante le sue prime gare scolastiche.

Da sinistra: Simon, Charly, Andi und Raimund Lentsch



Una crescita costante grazie a innovazione e qualità.

Sporting Life, Canada 

Sporting Life è il più rinomato rivenditore di articoli sportivi, abbigliamento sportivo, moda e prodotti di tendenza del Canada.

L'azienda è stata fondata nel 1979 con l'obiettivo di offrire prodotti di qualità dei migliori marchi destinati a una clientela esigente e con uno stile di vita attivo. Sporting Life si impegna per diventare il rivenditore leader a livello nazionale di abbigliamento e articoli sportivi, e negli ultimi quattro anni ha aperto quattro nuove filiali in Canada, ciascuna con circa 4000 metri quadrati di superficie commerciale. Attualmente Sporting Life opera in tutto il Canada con una rete di otto filiali e negli otto punti vendita offre servizi di manutenzione per gli sci.

Sporting Life è cresciuta costantemente

nel corso degli anni e da diverso tempo collabora con WINTERSTEIGER allo sviluppo di un programma di manutenzione sci completo, che punta soprattutto all'innovazione e ad un eccellente servizio clienti. A questo scopo, WINTERSTEIGER ha sostituito l'intera attrezzatura esistente nei punti vendita Sporting Life con moderne macchine automatiche. E naturalmente anche le quattro nuove filiali sono state dotate della tecnologia WINTERSTEIGER più moderna. In totale, WINTERSTEIGER ha fornito

3 Mercury, 2 Race NC e 2 Discovery. Le filiali più piccole sono state inoltre dotate di macchine manuali per la manutenzione degli sci, ad esempio la Omega RS per la rettifica delle solette e la Trimjet per la rettifica delle lamine.

NUOVI PRODOTTI

SKI SERVICE

NOLEGGIO

DEPOSITO

EASY/RENT

BOATDOCK
HOTRONIC



WWW

www.sportinglife.ca

WINTERSTEIGER News

17

Discovery soddisfa tutti i desideri.

Hangl Sport & Mode, Samnaun 

La famiglia Hangl a Samnaun ha assunto da decenni un ruolo pionieristico nello sviluppo degli sci. Soprattutto nel settore del carving, la famiglia Hangl ha collaborato con famosi pionieri come Sepp Bärcher, Andreas Hangl, Simon Jacomet, Hardi Spirig e Dominic Blatter nel proprio reparto di sviluppo sci «SnowconAction». Inoltre, il talento in materia di sci viene tramandato di generazione in generazione nella famiglia Hangl: questa è già la terza generazione che si dedica allo sport agonistico e partecipa a gare internazionali. Gli standard di qualità sono estremamente elevati da qualunque punto di vista, compresa la preparazione degli sci.

Al momento di decidere quale tecnologia utilizzare nel laboratorio sci si è scelto il macchinario automatizzato Discovery sdsp. L'impianto è stato messo in funzione poco

prima della stagione invernale 2016/17 e già dopo pochi giorni Elvis Prinz, addetto alla manutenzione sci presso Hangl Sport & Mode, era entusiasta degli eccel-

lenti vantaggi del nuovo macchinario Discovery.

«Con Discovery preparo gli sci da gara in modo tale che appena lasciano la macchina possono essere impiegati per la gara senza ulteriori interventi. La varietà di strutture per la soletta e le possibilità di regolazione elettronica degli angoli per le lamine soddisfano ogni desiderio e garantiscono che i parametri richiesti possano essere trasferiti esattamente sullo sci», illustra Elvis Prinz.

Secondo Elvis Prinz un altro grande vantaggio del macchinario Discovery è costituito dall'avanzamento senza uso di ponti e ventose. «Con questa tecnologia posso lavorare senza problemi su sci con le superfici più imprevedibili, funziona senza difficoltà», racconta Elvis Prinz.



Elvis Prinz davanti al macchinario Discovery sdsp durante il controllo di uno sci da gara appena preparato

Centro di manutenzione degli sci utilizzato come test center WINTERSTEIGER.

Future Service, Zuzwil 

Future Service in Svizzera esegue rettifiche durante tutto l'anno. Un colpo di fortuna per WINTERSTEIGER: molti dei componenti dei macchinari in fase di sviluppo possono essere testati presso Future Service in estate in condizioni reali.

Future Service a Zuzwil è uno dei centri per la rettifica degli sci più grandi e moderni in Svizzera. L'attività iniziata nel 1999 a Flawil con uno Shuttle WINTERSTEIGER è stata adattata da Erich Gähwiler (socio e amministratore) nel corso del tempo

ai requisiti crescenti. Tra i suoi clienti spiccano ormai circa 50 negozi sportivi nella Svizzera Orientale, oltre a due grandi catene sportive che operano a livello nazionale. Future Service investe continuamente in macchinari più grandi e

con prestazioni superiori: al momento presso Future Service vengono impiegati 4 macchinari automatizzati per la rettifica, mentre 3 degli impianti sono stati sostituiti alla fine del 2016 con 3 nuovi Discovery con moduli mola, disco e lucidatura.

NUOVI PRODOTTI

SKI SERVICE

NOLEGGIO



Da sinistra: Markus Portmann (Area Sales Manager WINTERSTEIGER Svizzera), Erich Gähwiler, Future Service GmbH, e Daniel Kisslig (direttore filiale di WINTERSTEIGER in Svizzera)



DEPOSITO
EASYRENT

BOOTDOCK
HOTRONIC

Quasi come nelle fiabe. Strolz Sport & Mode, Lech am Arlberg

È quasi come nelle fiabe: passando per una casetta poco appariscente di fronte al negozio di sport e abbigliamento di Strolz, il visitatore giunge in uno sfarzoso noleggio sci sotterraneo. Qui si trovano i tesori, ma non sono nascosti: preziosa attrezzatura sciistica e articoli in vendita sono messi in mostra grazie alla luce naturale che filtra dall'alto e a un'illuminazione spettacolare.

In linea con il motto di Strolz «il piacere è la conseguenza del relax», il luogo è accogliente e offre spazio per il tempo libero. Questo noleggio sci unico, che è stato scolpito nei detriti e nella roccia, è impressionante anche per la sua arte ingegneristica. Sorprendente è anche la struttura dove Strolz cura ogni dettaglio utilizzando materiali di prima qualità. Nell'attrezzatura del noleggio sci l'azienda Strolz si affida già da anni a prodotti Easystore di

WINTERSTEIGER. Il sistema di noleggio comprende carrelli portasci, mensole per asciugatura scarponi e caschi per circa 1.000 articoli da noleggio, il deposito sci comprende carrelli portasci per 1.000 paia di sci, carrelli porta snowboard per 100 snowboard e moduli di

asciugatura Premia per 1.100 paia di scarponi.

Un progetto unico,
un noleggio sci da
restare a bocca
aperta!



WWW

www.strolz.at



NUOVI PRODOTTI

SKI SERVICE

NOLEGGIO



DEPOSITO

EASYRENT

BOOTDOCK
HOTRONIC

Azienda a conduzione familiare caratterizzata da grande slancio e passione. Sportshop Hagleitner, Saalbach

Già da 4 generazioni la famiglia Hagleitner gestisce un negozio di articoli sportivi che nel corso di 75 anni è cresciuto fino a contare ben 3 sedi. In un'atmosfera accogliente i clienti vengono trattati come buoni amici: per la famiglia Hagleitner è fondamentale offrire ai clienti un'assistenza personalizzata e di ottimo livello.

Il negozio vicino alla funivia Schatberg è stato ristrutturato nel 2016 ed è dotato di sistemi di noleggio WINTERSTEIGER. La famiglia Hagleitner è da decenni un fedele cliente di WINTERSTEIGER e, oltre ai sistemi di noleggio, acquista da WINTERSTEIGER anche macchinari per la manutenzione degli sci e il software per il noleggio.



Monika, Marcel,
Michelle & Michael
Hagleitner



WWW

www.sportshagleitner.com



Solette BOOTDOC personalizzate
con il logo Hagleitner

NUOVI PRODOTTI

SKI SERVICE

NOLEGGIO

DEPOSITO

EASYRENT

Dal medico delle scarpe.

Il figlio Marcel si è dedicato completamente al boot fitting ed è chiamato il «medico delle scarpe». Ha acquisito le sue conoscenze tecniche tra l'altro in Australia, dove è vissuto per 8 stagioni e ha avuto modo di confrontarsi con esperti di boot fitting provenienti da Stati Uniti e Canada.

A ogni cliente Marcel dedica da 1 a 2 ore di tempo e si è conquistato un'ottima reputazione che attira fino a Saalbach clienti da tutta l'Austria e anche dai Paesi vicini. «Quando vendo scarponi da sci, adatto circa l'80-90% di essi con le operazioni necessarie: allargare, fresare, applicare schiuma, adattare le scarpette per gli agonisti, applicare rialzi, ecc. Molti clienti ci portano i loro scarponi per personalizzarli. Con ogni scarpone vendo anche le solette BOOTDOC

affinché il piede si trovi meglio dal punto di vista anatomico nello scarpone». Così Marcel risolve problemi di alluce valgo, piede piatto e piede cavo. E inoltre, come un

medico, anche lui lavora soltanto su appuntamento.



Maggiore qualità del servizio sci nella sede di Barzio.

Imprese Turistiche Barziesi, Barzio

A una sola ora di distanza da Milano e Bergamo, in Lombardia, si trova la località sciistica Piani di Bobbio. I proprietari della società di impianti di risalita Massimo Fossati (proprietario) e Fabrizio Fossati (direttore tecnico), non soddisfatti della qualità del servizio finora offerto a Barzio, hanno preso in mano la situazione e hanno organizzato presso la stazione a valle un sistema di noleggio sci completamente nuovo, equipaggiato con circa 600 paia di sci.

WINTERSTEIGER ha collaborato all'implementazione generale del progetto: l'idea iniziale di incaricare diverse aziende è stata accantonata in corso d'opera e I.T.B. ha quindi designato WINTERSTEIGER come unico incaricato del servizio di officina, noleggio e deposito sci.

Il risultato ha confermato le aspettative: fin dalla prima stagione, I.T.B. ha registrato circa

9000 clienti che si sono affidati al servizio di noleggio, superando così il fatturato pronosticato. Soddisfatta del successo dell'iniziativa di collaborazione, WINTERSTEIGER si congratula.

- **Officina:** stazione automatica per la preparazione degli sci Mercury Msd, macchina per la rettifica della soletta Sigma Eco, apparecchio per la riparazione delle solette Baseman, sciolinatrice a caldo Waxjet Pro
- **Noleggio sci:** carrelli Easystore Basic con elementi frontali bianchi lisci per circa 600 paia di sci e moduli per asciugatura
- **Deposito sci:** moduli per asciugatura con 150 posti
- **Easyrent Software:** noleggio sci, gestione articoli, prenotazione online, collegamento con il deposito



WWW

www.pianidibobbio.com

Da elettricista a proprietario di un noleggio sci.

Sport 4 You, Saalbach

Wolfgang Stöckl ha un percorso professionale inusuale alle spalle: dove prima si trovava il suo negozio di elettricista, adesso ha realizzato un noleggio sci completamente nuovo. Ben riuscito dal punto di vista estetico, il noleggio sci mostra la completa gamma di prodotti WINTERSTEIGER per 450 paia di sci e snowboard.

Sci e snowboard sono riposti su carrelli Easystore Flex, nel laboratorio si trovano un apposito macchinario automatizzato Discovery con 3 moduli, una levigatrice a nastro Omega B e un apparecchio per la regolazione

e il controllo degli attacchi Safetronic. Con il software per il noleggio Easyrent Wolfgang Stöckl organizza su 3 postazioni di lavoro il noleggio sci e la cassa. Particolarmente riuscito è anche il deposito per gli sci con 324 posti

nel piano sotterraneo, a cui i clienti accedono comodamente con un ascensore.

Congratulazioni per nuovo noleggio sci e buon lavoro!

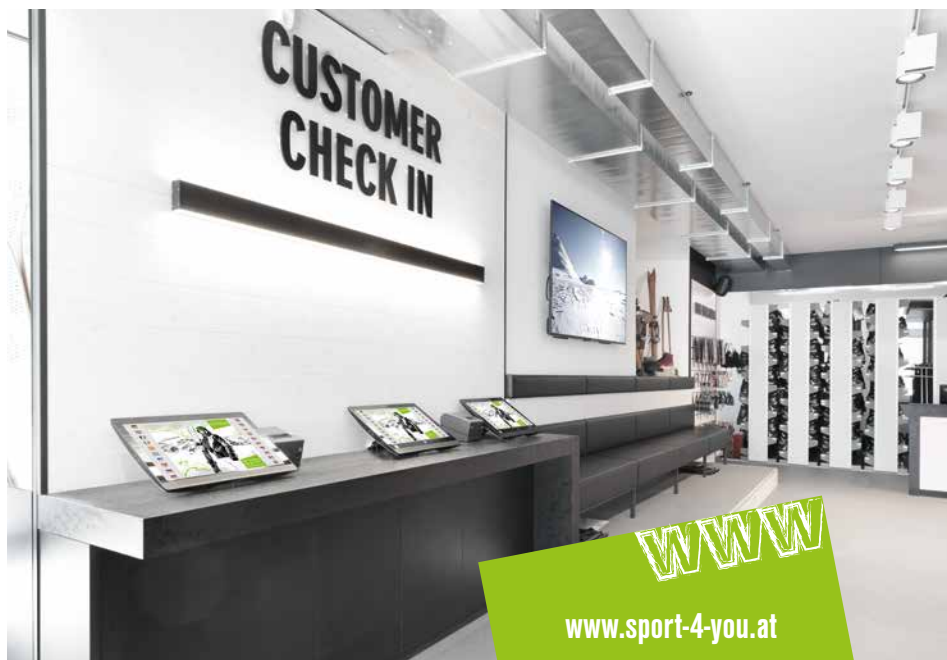
NUOVI PRODOTTI

SKI SERVICE

NOLEGGIO

DEPOSITO

EASYRENT



EASystore FLEX REFERENZE



CH Sports, Francia



CH Sports, Francia



Intersport Planai Charly Kahr Bründl, Austria



Big Sky Sports, USA

WINTERSTEIGER progetti di noleggio 2016/2017

AUSTRIA

Alpensport Handels GmbH, Tröpolach
 Intersport Scs-Vösendorf, Vösendorf
 Josef Pechtl, Ehrwald
 Lucian Burghotel, Lech
 Maier & Partner, Rauris
 Perner GmbH, Flachau
 Intersport Planai Charly Kahr, Schladming
 Schwaiger Scharfetter, Bad Hofgastein
 Skiverleih Hochzillertal, Stumm
 Sport 2000 Engelbert, Gerlos
 Sport Bründl (2mal Skiverleih), Kaprun
 Sport Hagleitner, Saalbach
 Sport Heidegger, Kühtai
 Sport Pangratz & Ess, St. Anton a. A.
 Sport Pichler, Mauterndorf
 Sport-Center, Wagrain
 Sporthaus Strolz, Lech/Arberg
 Sports & More Unterwurzacher, Wald/Pinzgau
 Sport-Skischule Kleinarl, Kleinarl
 Sport 4 You, Saalbach

GERMANIA

Kaulard & Schroiff, Simmerath

FRANCIA

2W Sports, Kingersheim
 Aalborg Sport, Les Deux Alpes
 Bec Skis, Correncon En Vercors
 Bol D'Air Aventure, La Bresse
 Ch Sports, Les Deux Alpes
 Club Mediterranee, Alpe D'Huez
 Free Sport Sas, La Clusaz
 Jean Prost Sports **, Les Rousses
 Nagano Sports, Valloire
 Noel Sport, Les Deux Alpes
 Oh Shop Sport, Val Thorens
 Rocshop, La Rosiere Montvalezan
 Sacmac Sa, Montricher Albanne
 Sarl Lanches Sports, Ville La Grand
 Sas Az Ski Intersport, Avoriaz
 Ses Sarl - Skiset, Courchevel
 Ski Technic, Val Thorens
 Skifiz Newfiz Sport, Passy
 Sports 1850, Les Menuires

Sports Confort, Montclar
 Sports Simond, Risoul
 Universite Jean Jaures, Toulouse

ITALIA

Alpen Village Hotel, Livigno
 Canins Alessandro & Luigi Sas, San Cassiano
 Cimaschool Rental, Olang
 Decathlon Italia, Mestre
 Decathlon Italia, Cinisello B.
 Decathlon Italia, San Giovanni Teatino
 Decathlon Italia, Udine
 Decathlon Saronno, Saronno
 Decathlon, Torri Di Quartesolo
 Gelmi Sport, Folgaria
 Imprese Turistiche Barziesi, Barzio
 Klausberg Seilbahnen, Ahrntal
 Marcellin Alberto Sport, Sestriere
 Niko Sport, Moena
 Noleggio 5 Laghi Snc, Madonna Di Campiglio
 Noleggio Del Brenta, Madonna Di Campiglio
 Noleggio Sci F.Lli Degasperis, Meano
 Rent and Go, Sestriere
 Scuola Sci Montebianco, Courmayeur
 Skiarea Miara, Marebbe
 Skiservice Obereggen, Deutschnofen
 Sport Center Team, Breuil Cervinia Valtourmenche
 Sportler, Selva Di Val Gardena
 Tonale 3000, Vermiglio

SVIZZERA

A-Z Sports & Fashion, Saas Fee
 Bergbahnen Engelberg-Trübsee-Titlis
 Boom Sport, St. Moritz
 Chandolin Hotel, Chandolin
 Hari Sport, Adelboden
 Madrisa Sport, Klosters
 Michel Sports Champoussin, Champoussin
 Migros Neuchâtel-Fribourg, Granges-Paccot
 Milena Sports, St Cergue
 Oreiller Sports, Verbier
 Philippe Roux Sports, Verbier
 Sports Loisirs, Porrentruy
 Turmhotel Grächerhof AG, Grächen

USA

Big Sky Sports, Big Sky MT
 Caldera House And Club, Teton Village WY

Charter Sports - Marriott, Breckenridge CO
 Colorado Ski & Golf, Arvada CO
 Crystal Mtn Sport Shop, Crystal Mtn WA
 Department of Homeland Security, Glynco GA
 Diamond Peak Resort, Incline Village NV
 Eagle Crest, Juno AK
 Jackson's Base Camp, Park City UT
 Four Mountain Sports, Snowmass Village CO
 Four Mountain Sports, Ketchum ID
 Granite Chief, Truckee CA
 Incline Ski Shop, Aspen CO
 Jackson Hole Ski Corp, Teton Village WY
 Mcas Miramar Mccs Dept, San Diego CA
 Monarch Ski And Snowboard Area, Salida CO
 Mt Hood Meadows Ski Area, Mt Hood OR
 Mt Mansfield Co - Stowe Mt Resort, Stowe VT
 Outdoor Rec, Fe Warren Afb MT
 Peak 8 Rental, Breckenridge CO
 Pete Lane's Mountain Sports, Ketchum ID
 Retail Concepts, Avon CO
 Ski Butlers Aspen, Aspen CO
 Ski Pro, Phoenix AZ
 Snow Summit Inc., Big Bear Lake CA
 Sonnenalp Hotel, Vail CO
 Spanish Peaks Mountain Club, Big Sky MT
 St. Regis Deer Crest Resort, Park City UT
 Sturtevant'S Sports, Bellevue WA
 Taos Ski Valley, Taos NM
 The Ritz Carlton, Aspen CO
 Vail Hotel Partners, Vail CO
 Venture Sports-Cascade Hotel, Vail CO

CANADA

Whistler Village Sports, Whistler

EGITTO

Majid Al Futtaim Properties Egypt, Cairo

ANDORRA

Esports Ski Calbo, Soldeu

RUSSIA

Snowsporttirol, Moscow
 University Plaza, Sochi

SPAGNA

Explotaciones Turisticas, Candanchu - Huesca

SLOVENIA

Vita, Marketing, Trgovina In Sport, Trebnje

SVEZIA

Hemavan Alpint AB, Hemavan

DEPOSITO

Il deposito sci self-service.

Pratico, bello e redditizio 

Deposito sci triplicato.

Il deposito sci della scuola di sci Sport Widmann è in posizione ideale nella stazione a valle della funivia di Fieberbrunn, dove la domanda è cresciuta costantemente negli ultimi anni.

Prima della stagione invernale, Sport Widmann ha ampliato il proprio deposito sci da 100 a circa 300 posti. Gli armadietti del

deposito sono blu, così progettati per riprendere il colore tipico della Widmann. I clienti possono depositare tutta la loro attrezzatu-

ra da sci, in modo da ritrovare gli scarponi caldi e asciutti al mattino seguente.

Ulteriore disponibilità di armadietti di deposito.

Rent World Noichl di Sankt Johann ha avuto ottime esperienze con il deposito sci servito dal proprio personale, e nella stagione passata ha installato anche armadietti da deposito self-service.

Splendidamente decorati con una fotografia dei “Monti del Kaiser”, gli armadietti offrono spazio per sci, scarponi, caschi e guanti e possono essere chiusi singolar-

mente tramite serratura. Gli armadietti da deposito vengono gestiti tramite il software Easyrent.

Il deposito sci self-service viene apprezzato da entrambe le attività per i seguenti motivi:

- Nessuna attesa snervante per i clienti, soprattutto nelle ore di punta
- Nessun collaboratore aggiuntivo impiegato per questo ruolo.
- Ottimo business aggiuntivo, l'investimento ripaga.



Skischule Sport Widmann, Fieberbrunn



Rent World Noichl, St. Johann

WINTERSTEIGER ha avuto successo anche dopo i giochi olimpici:

Nuovo sistema di deposito e noleggio per Roza Chutor.

Nonostante la difficile situazione economica della Russia, WINTERSTEIGER è riuscita a portare avanti un nuovo progetto con Roza Chutor, la più grande stazione sciistica della Russia.

Con l'assegnazione dei giochi olimpici invernali a Soči, nel giro di pochi anni sono state realizzate molte nuove aree sciistiche nel Caucaso, una delle quali è Roza Chutor. 94 km di piste da sci e 26 impianti di risalita, che possono

accogliere fino a 10.500 ospiti al giorno. Grazie alle esperienze positive e al nostro imbattibile rapporto qualità-prezzo nei progetti realizzati prima dei giochi olimpici invernali, Roza Chutor ha deciso di investire anche nel 2016 in un sistema

di noleggio e deposito di WINTERSTEIGER. WINTERSTEIGER ha installato un altro impianto di noleggio di sci in grado di contenere 500 paia di sci e 100 armadietti per il deposito.

NUOVI PRODOTTI

SKI SERVICE

NOLEGGIO

DEPOSITO

EASY/RENT

BOOTDOC



WWW

en.rosaski.com



Deposito per gli sci in acciaio cromato.

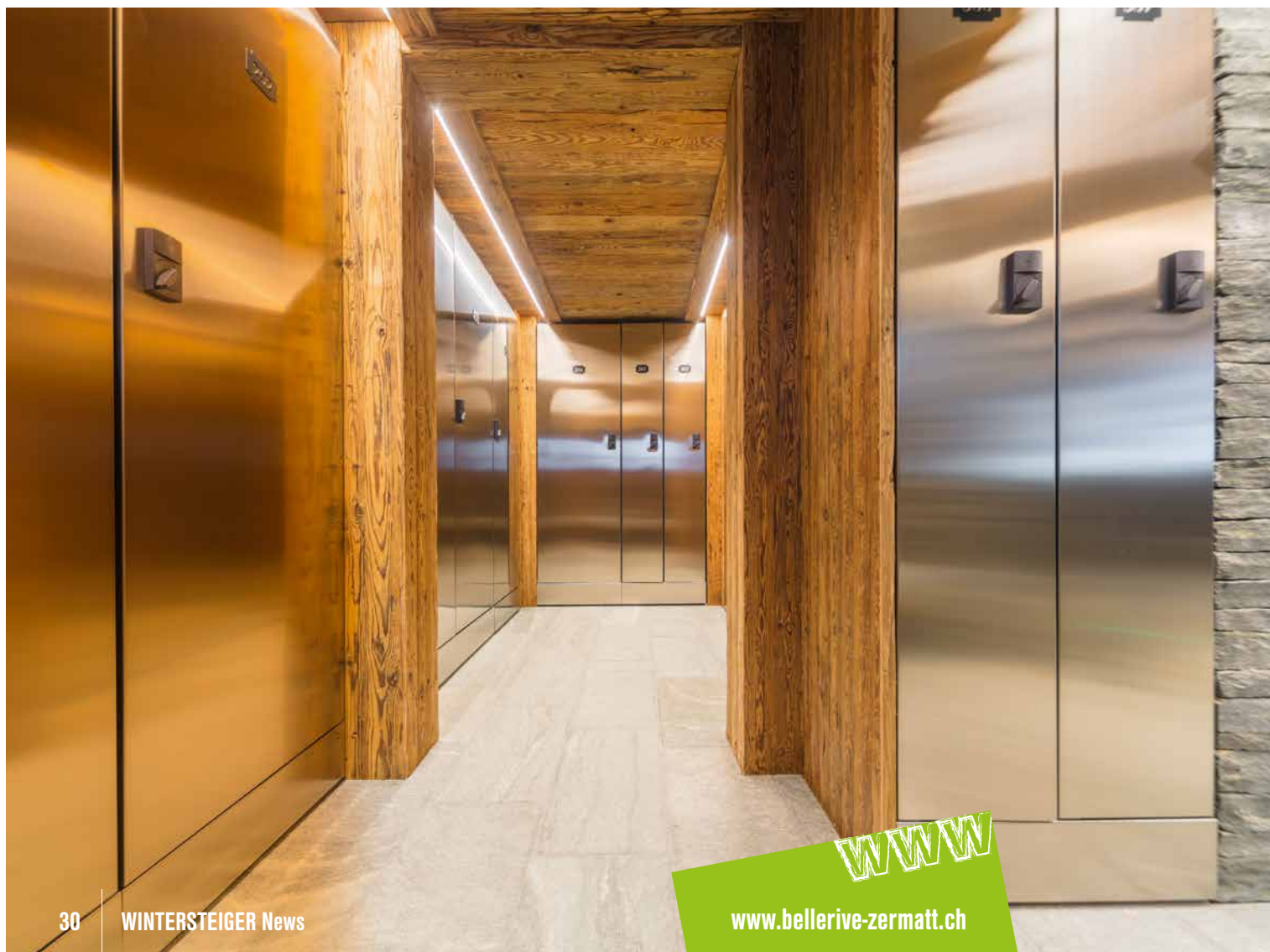
Boutique Hotel Bellerive***, Zermatt 

Originariamente, nel 2016 Katja e Mario Moti avevano progettato la ristrutturazione e il rinnovo del loro hotel con 21 camere e 3 suite, senza includere la rimessa per gli sci. Nell'ambito della ristrutturazione, tuttavia, molto presto è emersa l'idea di trasformare deposito sci poco invitante e odorante di muffa in un gioiello per gli ospiti, al passo con i tempi e funzionale.

Grazie all'ampia esperienza e ai numerosi progetti di riferimento, gli albergatori hanno incaricato WINTERSTEIGER di trasformare il deposito sci. Per i coniugi Moti era importante che il corporate design

di nuova definizione, riconoscibile nell'intera ristrutturazione dell'hotel, si riflettesse anche nella deposito sci. A tale scopo sono stati impiegati diversi elementi in acciaio cromato come dettagli di riconoscimento. Per

questo motivo l'acciaio cromato è stato il materiale scelto anche per le porte del deposito per gli sci con in tutto 27 armadi (da 4 e da 2 con 84 posti).



Il risultato è impressionante:
il design accattivante di alta
qualità accompagna gli ospiti in
tutto l'hotel, passo dopo passo.

NUOVI PRODOTTI

SKI SERVICE

NOLEGGIO

DEPOSITO

EASY/RENT

BOOTDOCK

Deposito sci consegnato in elicottero.

Hotel Riffelalp****, Zermatt 

L'Hotel Riffelalp, costruito nel 1878, è situato a 2222 m ed è noto per la sua vista mozzafiato sul Cervino. Per raggiungere questo hotel leggendario, l'ospite può scegliere tra 2 possibilità: la ferrovia del Gornergrat fino alla stazione propria dell'hotel Rippelalp oppure l'elicottero.

Nel 2016 l'intero complesso dell'hotel è stato sottoposto a una ristrutturazione generale. In questa occasione anche il deposito per gli sci è stato trasformato in una stanza a 5 stelle. Per la realizzazione lo studio di architetti MLS di Zermatt si è affidato a WINTERSTEIGER ed il risultato è eccellente: oltre agli armadi per depositare gli sci con dimensioni comode e porte con

stampe del paesaggio di Zermatt sono state scelte anche sedute adeguate ed elementi decorativi adeguati alla struttura.

Il nuovo deposito per gli sci WINTERSTEIGER con 86 armadi, che corrispondono a 172 posti, è arrivato con l'elicottero.



WINTERSTEIGER progetti di deposito 2016/2017

AUSTRIA

Hofstadl GmbH, Flachau
Intersport Wulschnig, Bad Kleinkirchheim
Bergbahnen Aineck, St. Margarethen
Rent World Noichl, St. Johann i. Tirol
Sport 4 You, Saalbach
Sport Herzog, Neukirchen
Widmann-Sport KG, Fieberbrunn

SVIZZERA

Ase Sa, Vetroz
Bayard Sport & Fashion, Zermatt
Bergbahnen Engelberg-Trübsee-Titlis
Celine Datwyler Sports, Villars Sur Ollon
Christiania Hotel & Spa, Zermatt
Dorfzentrum Engelberg, Engelberg

Haus Tulipan Zermatt, Visp/Vs
Hotel Bellerive, Zermatt
Hotel Huus Gstaad, Gstaad-Saanen
Madriza Sport AG, Klosters
Riffelalp Resort AG, Zermatt
Telenendaz, Haute Nendaz

ITALIA

Alpin Sports Company, Seis Am Schlern
Hotel Dolasilla ****, La Villa
Hotel El Pilon Srl, Pozza Di Fassa
Hotel Monte Sella, S. Vigilio Di Marebbe
Imprese Turistiche Barziesi, Barzio
Montchalet Boutique Hotel, Ortisei
Noleggio 5 Laghi SNC, Madonna Di Campiglio
Noleggio Rensi Michele, Serrada Di Folgaria

Rent And Go Kurt Ladstätter GmbH, Olang
Rentasport Gitschberg, Meransen
Residence Sovara, Santa Christina
Skicarosello Corvara, Corvara
Skisalon KG, Olang
Skiverleih Hofer Günther, Sand In Taufers

FRANCIA

Dumoulin Sports, Flumet

RUSSIA

University Plaza OOO, Sochi

USA

Taos Ski Valley, Taos NM

EGITTO

Majid Al Futtaim Properties- Egypt, Cairo

NUOVI PRODOTTI

SKI SERVICE

NOLEGGIO

DEPOSITO

EASY/RENT

BOOTDOCK



WWW

www.riffelalp.com

WINTERSTEIGER News

33

NOVITÀ: Easygate

Per un processo di noleggio ottimizzato. 

In collaborazione con Intersport Arlberg di Sankt Anton, WINTERSTEIGER ha sviluppato il modulo aggiuntivo Easygate.

Questo nuovo modulo consente di velocizzare e ottimizzare il processo di noleggio: sui monitor viene visualizzata una lista dei clienti in attesa per la consegna di sci e scarponi, un'informazione molto utile per tutte le persone in fila. Per il direttore del negozio Michael Ess si tratta di un aspetto di fondamentale importanza:

„Volevamo ridurre i tempi di attesa, diminuire la pressione sui clienti e superare la cosiddetta sindrome da casse del supermercato. Per noi è importante anche che il cliente sappia di essere in attesa nella fila giusta“.

Sui monitor è possibile visualizzare la lista dei clienti in attesa.

Se siete interessati, rivolgetevi al rappresentante di area che saprà consigliarvi al meglio.



Tempi di attesa ancora più brevi e piacevoli.

In seguito al check-in, per un noleggio a più fasi il cliente compare prima sul monitor della consegna scarponi, poi sul monitor del reparto preparazione sci. L'attrezzatura prenotata online viene consegnata separatamente.

I vantaggi per il cliente sono notevoli: non c'è più bisogno della ricevuta e i tempi di attesa sono indicati chiaramente. Se ad esempio un cliente ha ancora 10 persone davanti a sé, può fare un giro nel negozio in tutta tranquillità. Anche i

collaboratori ne traggono beneficio: tramite l'interfaccia di Easyrent possono avere una panoramica dei clienti in attesa, potendo richiamare i singoli clienti e portare a termine il processo. Per Michael Ess si tratta di un'evoluzione del processo

di noleggio di sicuro successo: „I clienti apprezzano molto Easygate: L'attesa è regolata e molto più tranquilla ed il cliente la percepisce come una velocizzazione del processo.“

NOVITÀ: Easywork Moduli software Easyrent per un'organizzazione perfetta.

A partire dalla stagione 2017/18 sarà disponibile il nuovo modulo Easywork.

Con Easywork è possibile organizzare i diversi processi di lavoro in modo semplice ed efficiente: gestione dei dati dei clienti, raccolta ed elaborazione

delle richieste di assistenza, ordini di pezzi di ricambio, ecc. Easywork è pensato per rispondere alle esigenze specifiche di diversi sport

che necessitano di funzioni e opzioni speciali: sci, snowboard, scarpe sportive, biciclette, attrezzature per il fitness, tennis, golf, pattini in linea, imbarcazioni, ecc.

Efficienti e combinabili a piacere:

- Easyrent: la soluzione completa per il noleggio
- Easyware: la soluzione compatta per la gestione della merce
- Easydepot: la soluzione deposito con e senza personale addetto, deposito con chip/skipass
- Easyreservation: gestione delle prenotazioni, portale online
- Easygate: ottimizzazione del processo di noleggio – **NOVITÀ**
- Easyreplikation: la soluzione per il collegamento in rete
- Easypool: la soluzione pool
- Easyinterfaces: le diverse soluzioni di interfaccia



NUOVI PRODOTTI

SKI SERVICE

NOLEGGIO

DEPOSITO

EASYRENT

BOOTDOCK
HOTRONIC

Avanti tutta con Easyrent.

Sport Müller, Zöblen 

Sport Müller di Zöblen è un'attività a conduzione familiare che guarda sempre avanti. Con il passaggio al software per il noleggio Easyrent, Sport Müller vuole dare forma alle proprie idee e progettare i processi di lavoro secondo le proprie aspettative ed esigenze.

Andreas Müller vuole ad esempio affidare a Easyrent anche la gestione del servizio di noleggio delle biciclette, compresa la prenotazione con la data di noleggio, la ricevuta per il ritiro e la fatturazione per il servizio. Con il modulo „Easywork“ di Easyrent tutto ciò sarà possibile a partire dalla prossima stagione. “Easyrent risponde perfettamente alle nostre esigenze, è facile da usare

e in continua evoluzione. Possiamo contare, inoltre, sul supporto di esperti 7 giorni su 7 grazie al servizio di assistenza telefonico.”, così Andreas Müller. Grazie alla consulenza di Franz Hartl (direttore di area WINTERSTEIGER), nel corso degli anni anche il laboratorio per la manutenzione degli sci è passato al verde di WINTERSTEIGER. Dopo la prima macchina per la

regolazione degli attacchi, sono state acquistate altre macchine WINTERSTEIGER: una Trimjet per la rettifica delle lamine e una Omega S per la rettifica delle solette. Anche in questo ambito la famiglia Müller riceve il miglior trattamento possibile, potendo confermare l'ottima collaborazione con il servizio clienti WINTERSTEIGER, sempre affidabile e pronto all'aiuto.

Simbolo foto



Easyrent fa scuola.

La scuola di sci di Ortisei in Val Gardena

La scuola di sci di Ortisei è una delle più rinomate in tutta Italia. Fondata prima della Seconda Guerra Mondiale, è cresciuta fino a gestire 5 sedi e dare lavoro a 110 maestri di sci. Oltre a corsi di sci, snowboard e sci di fondo, offre anche il noleggio sci in 4 sedi e la manutenzione degli sci e articoli in vendita.



Innovazione con la prenotazione online: dopo una prima fase di prova con la versione demo nell'estate 2016 conclusasi con

ottimi risultati, la scuola di sci di Ortisei ha deciso in autunno di effettuare il passaggio a Easyrent di WINTERSTEIGER in tutte le 5 filiali con i moduli di noleggio, la prenotazione online, la gestione della vendita e la fiscalizzazione. Leo Zambon, direttore della scuola di sci, spiega: «Per essere al passo con i tempi, abbiamo installato nelle nostre sedi con noleggio sci

l'innovativo programma di noleggio dell'azienda WINTERSTEIGER e offriamo anche prenotazioni online, un servizio che sta diventando sempre più importante. Il nuovo programma ci consente un buon collegamento e scambio di dati tra i singoli noleggi sci. Dopo questa prima stagione invernale siamo molto soddisfatti del nuovo programma».



Il rapporto completo potete trovarlo sul nostro sito web.
www.wintersteiger.com/news1704



NUOVI PRODOTTI

SKI SERVICE

NOLEGGIO

DEPOSITO

EASYRENT

BOOTDOCS
HOTRONIC

Innovazione con lo scanner 3D per piedi di BOOTDOC. Sport 2000 Simon, Saalfelden

«Non appena il cliente si posiziona sullo scanner, lo scarpone è già venduto», racconta Thomas «Tom» Hutter di Sport 2000 Simon a Saalfelden, perché lo scanner 3D per piedi ha un riscontro molto positivo tra i clienti: «I clienti sono spesso sorpresi di quanto i loro piedi siano diversi l'uno dall'altro e vorrebbero tanto portarsi via lo scanner».

Lo scanner 3D per piedi Vandra è stato molto vantaggioso nella stagione invernale e l'investimento è stato redditizio, Tom ne è convinto. Nella stagione estiva Tom vuole utilizzare lo scanner per



scegliere scarponi da montagna e da trekking e quindi aumentare

anche in questo settore la vendita aggiuntiva di solette e calze.

L'intera intervista è disponibile sul nostro sito Internet nel settore News.
www.wintersteiger.com/news1708



**BOOTDOC/HOTRONIC è
orgogliosa di essere parte
di questo successo!**

Loll migliore scarpone da sci per ogni tipo di sciatore. Pulse Boot Lab & Ski Co, Revelstoke, British Columbia, Canada 🇨🇦

Il negozio Pulse Boot Lab & Ski Co di Revelstoke, nella provincia canadese di British Columbia, è uno dei nostri migliori partner BOOTDOC in Nordamerica.

Grazie alla passione dei suoi titolari e a più di 20 anni di esperienza internazionale nel boot fitting, l'attività di Kai Palkeinen e Kelly Hutcheson gode di un'ottima reputazione tra i suoi clienti. «Abbiamo conosciuto il marchio BOOTDOC/HOTRONIC alcuni anni fa in Europa e ciò che più apprezziamo è il rapportarsi ai clienti con gli stessi standard di assistenza che anche noi applichiamo nei confronti dei nostri clienti. La comunità degli sciatori che acquista a Revelstoke

è molto esigente e richiede la massima adattabilità, oltre a elevate prestazioni del prodotto in generale», sottolinea Kai.

Con le solette, la calze termiche e le scarpette interne a iniezione di schiuma di BOOTDOC può soddisfare ogni desiderio dei clienti e adattare perfettamente lo scarpone da sci alle esigenze individuali. È molto soddisfatto della gamma di prodotti: «Vendiamo solette, scarpette ad iniezione e sistemi

di riscaldamento, oltre alle nuove calze termiche, in quantità elevate e possiamo confermare un'elevata soddisfazione dei clienti». Il processo di boot fitting di Kai garantisce la migliore scarpa possibile per ogni tipo di sciatore. Il fatto che la sua esperienza costituisca un vantaggio è evidente dalle numerose recensioni positive di appassionati sciatori che il suo negozio riceve ogni giorno.

NUOVI PRODOTTI

SKI SERVICE

NOLEGGIO

DEPOSITO



**BOOTDOC
HOTRONIC**

www.pulserevelstoke.com

WINTERSTEIGER News

39

Sempre Sempre operativi: i BD Heat Socks per il tempo libero e il lavoro

Thomas Mair, il campione amatoriale di ciclocross austriaco che ha da poco ottenuto il suo terzo titolo, utilizza le calze termiche BD Heat Socks PFI 50 Classic non soltanto durante l'allenamento per le gare nazionali e internazionali che hanno luogo principalmente in inverno, ma anche nella sua occupazione di ispettore di polizia: avere i piedi caldi è importante in entrambe le attività!



Prodotti di riscaldamento per ogni esigenza. Sports Den, Salt Lake City

Sports Den, sito a Salt Lake City (Utah, USA) è un cliente di lunga data di WINTERSTEIGER e HOTRONIC, a cui si rivolge da tempo per l'acquisto dei prodotti. Curtis Drage, responsabile acquisti di Sports Den, è soddisfatto dei calzini riscaldanti HOTRONIC di BD: „I calzini riscaldanti sono incredibilmente confortevoli e facili da indossare, oltre che per lo sci sono particolarmente adatti anche a usi diversi rispetto a quello negli scarponi da sci.“

Drage conferma inoltre che i Foot Warmer HOTRONIC rimangono la

scelta privilegiata nel loro punto vendita in quanto “imbattibili per il loro comfort, il volume ridotto ed il design accattivante”. I calzini riscaldanti e i Foot Warmer

HOTRONIC di BD completano l'offerta del negozio che può soddisfare così le esigenze sempre maggiori degli sciatori.



WWW

www.sportsden.com

Accessori di WINTERSTEIGER.

Con oltre **1.200 articoli** WINTERSTEIGER
offre una vasta gamma di accessori.



NUOVI PRODOTTI

SKI SERVICE

NOLEGGIO

EASYRENT

**BOOTDOG
HOTRONIC**

WINTERSTEIGER international.

Le fiere rappresentano per WINTERSTEIGER un'ottima occasione per conoscere meglio i clienti e le loro esigenze.

Infatti, all'interno del nostro stand possiamo dedicare tutto il tempo necessario per approfondire il discorso con i nostri clienti. Questa

vicinanza ai clienti a livello globale ci permette di ottenere preziose informazioni, che serviranno poi a migliorare i nostri prodotti.

Nel 2017 WINTERSTEIGER ha partecipato a 13 fiere in tutto il mondo, dagli Stati Uniti all'Europa fino alla Cina.



WINTERSTEIGER in-house show, Ried



EXPO Ragaz



ISPO Munich

2017

SIA Snow Show Denver/USA
26-29 gennaio

ISPO Monaco/D
5-8 febbraio

ALPITEC, Pechino/Cina,
15-18 febbraio

ÖSFA Salisburgo/AT
21-23 febbraio

ABC Ordertage Innsbruck/AT
marzo – aprile

IWA OutdoorClassics Norimberga/D
3-6 marzo

SPORT ACHAT Lione/F
6-8 marzo

WINTERSTEIGER in-house show, Ried/AT
27-30 marzo

EXPO RAGAZ Bad Ragaz/CH
27-29 marzo

EXPO DES NEIGES Martigny/CH
11-13 aprile

PROWINTER Bolzano/IT
19-21 aprile

INTERALPIN Innsbruck/AT
26-28 aprile

OUTDOOR Friedrichshafen/D
18-21 giugno



SIA Denver



PROWINTER Bolzano



Centrale:

Austria: WINTERSTEIGER AG, 4910 Ried, Dimmelstrasse 9,
Tel.: +43 7752 919-0, Fax: +43 7752 919-52, sports@wintersteiger.at

Gruppo internazionale:

Germania: WINTERSTEIGER AG, Niederlassung Deutschland,
99310 Arnstadt, Alfred-Ley-Strasse 7, Tel.: +49 3628 66399 1970,
Fax: +49 3628 66399 1973, sports@wintersteiger.at

Francia: SKID-WINTERSTEIGER S.A.S., 73800 Ste. Hélène du Lac, Parc
d'Activités Alpespace, Tel.: +33 479 25-1160,
Fax: +33 479 25-1161, office@skid-wintersteiger.com

Italia: WINTERSTEIGER Italia s.r.l., 39036 Badia (BZ),
Fraz. La Villa - Strada Ninz 82, Tel.: +39 0471 844 186,
Fax: +39 0471 188 1664, info@wintersteiger.it

Canada: WINTERSTEIGER Inc., CDN-Laval Q.C. H7L 5A1,
964 Bergar Street, Tel.: +1 450 663 7800, Fax: +1 450 663 2896,
info@canada.wintersteiger.com

Russia: OOO WINTERSTEIGER, Krzhizhanovsky Str. 14, Build. 3,
117218 Moscow, Russia, Tel.: +7 495 645 84 91,
Fax: +7 495 645 84 92, office@wintersteiger.ru

Svizzera: WINTERSTEIGER Schweiz AG, 6331 Hünenberg,
Chamerstrasse 44, Tel.: +41 41 780 23 22, Fax: +41 41 780 23 90,
office@wintersteiger.ch

USA: WINTERSTEIGER Inc., 4705 Amelia Earhart Drive,
Salt Lake City, UT 84116-2876, Tel.: +1 801 355-6550,
Fax: +1 801 355-6541, mailbox@wintersteiger.com