





Avec WINTERSTEIGER toujours la meilleure solution.

Ce qui propulse un sportif au sommet, c'est le désir inexorable de s'améliorer en permanence. Animé par une volonté indéfectible de ne jamais se satisfaire de ses résultats. Ne jamais en rester là. Toujours aller de l'avant. Cette même volonté nous pousse aussi chez WINTERSTEIGER. Car ce n'est qu'avec cette détermination que nous parvenons à développer aujourd'hui déjà la technologie de demain. Cette anticipation de l'avenir, nous la pratiquons également dans le domaine de l'affûtage des carres.

Il semble, en effet, qu'il est difficile de fixer des limites au développement, car nous sommes prêts à remettre en question les limites. Cela concerne aussi bien la spécification individuelle des machines et l'étendue de la gamme des machines que la durée de vie et la qualité de l'affûtage. C'est ainsi que vous pouvez être sûr qu'avec WINTERSTEIGER vous aurez toujours le meilleur partenaire avec les meilleures solutions à vos côtés.

Les prochaines pages vous apprendront en détail ce que le leader du marché peut vous proposer.



Contenu :	
Ceramic Disc Finish	4
Trimjet	6
Machine pour l'affûtage des carres automatique pour des skis et snowboards	
Trim Disc 71	14
Machine pour l'affûtage des carres automatique pour des skis et snowboards	
Trim B	18
Machine pour l'affûtage des carres à bande pour skis et snowboards	
Service après-vente	20
WINTERSTEIGER SPORTS	21
WINTERSTEIGER Worldwide	23



Ceramic Disc Finish La spécialité de WINTERSTEIGER.

Des efforts de recherche et de développement conséquents ont finis par payer. La technologie Disc en est un bon exemple. Sa reconnaissance par l'industrie fût si fulgurante qu'à l'heure actuelle 90 % de la production de skis mondiale est traitée et livrée avec ce procédé. Il est donc maintenant possible, pour votre client qui veut une garantie d'affûtage optimale et constante, de l'obtenir pour les carres latérales comme pour les carres inférieures avec le Ceramic Disc Finish de WINTERSTEIGER.

Le Ceramic Disc Finish.
Une qualité de carre
constante du premier au
dernier ski / snowboard !

Faites confiance au Ceramic Disc Finish (finition par disque céramique) de WINTERSTEIGER :



Carre affûtée avec une bande classique :

- Pas de précision dans la géométrie des carres
- Carres arrondies
- Surface rugueuse

Affûtage circonférentiel de la carre (Gomme) :

- Risque de reproduction des défauts, dû au système qui génère un seul point de contact
- Réglage de l'angle d'attaque imprécis

Avantages du Ceramic Disc Finish (finition par disque céramique) WINTERSTEIGER :

Pour le magasin de sport

- Précision de la géométrie des carres
- Angles d'affûtage précis sur toute la longueur du ski ou du snowboard
- Surface de la carre lisse et fine
- Disques d'affûtage toujours bien aiguisés

Pour le point de location

- Affûtage répété possible grâce à un retrait de matière minimisé
- Longue durée de vie des skis de location
- Pas de bande à remplacer
- Longue durée de vie du disque d'affûtage

Pour l'utilisateur final

- Les skis pivotent plus facilement = plus de plaisir-apprentissage plus rapide
- Meilleure tenue sur la neige dure = plus de sécurité
- Les carres restent acérées plus longtemps
- Glisse plus facile sur les carres = CARVING



Trimjet / Trimjet Racing plus personnalisable, plus précise et plus économique. Affûteuse de carres automatique pour skis et snowboards.

Depuis des années, la Trimjet est considérée comme l'archétype, alliant performance de pointe et rentabilité élevée. Ce qui est d'autant plus remarquable, c'est que la nouvelle version optimisée de cette affûteuse automatique de carres apporte un bon nombre d'améliorations et ainsi encore bien plus d'avantages. A partir de la version de base, la Trimjet peut ainsi être personnalisée avec divers packs. D'importantes optimisations apportées à la manipulation et la précision. Le point d'excellence est tout naturellement la finition avec disque céramique. Mais il y a bien sûr toutes les autres fonctionnalités qui ont fait de la Trimjet la machine la plus convoitée du marché.



La somme de vos avantages :

Un résultat précis

- Grâce à la technologie disque céramique issue de l'industrie du ski
- Tous les angles d'affûtage réglables individuellement et indépendamment
- Une géométrie exacte des carres

Une manipulation simple

- Une machine ergonomique – tout à portée de main
- Une utilisation simple grâce à l'écran tactile
- Un accès rapide au programme avec le sélecteur rapide « Easy Go »
- Un réglage d'angle pratique

Un service rapide

- Une capacité élevée grâce à une avance plus rapide
- Moins de travail lors du pré- et post-affûtage par un affûtage sans faille
- Un fonctionnement automatique

Adapté de manière optimale

- Configuration selon les besoins de chacun
- Idéale pour rocker, all mountain, freeride, skis de randonnée, hors-piste, snowboards



Un résultat précis.

Avec la finition au disque céramique, la Trimjet dispose d'une technologie qui a révolutionné la réalisation de géométries de carre par la précision et les surfaces de carre par la planéité, et qui continuera à le faire. D'une part, parce que les disques céramiques s'affûtent automatiquement et garantissent ainsi un résultat d'affûtage constant. D'autre part, parce que le « démarrage en douceur » permet un positionnement optimal des disques céramiques et assure un profil d'affûtage harmonieux. Les avantages qui en résultent sont des positions de départ et d'arrêt exacts ainsi que des angles d'affûtage précis.

Les angles d'affûtage suivants peuvent être réglés en toute simplicité :

Trimjet

Carre latérale : 89° / 88,5° / 88° / 87,5° / 87° / 86,5° / 86°
Carre inférieure : 0,5° / 0,75° / 1° / 1,25° / 1,5° / 2° / 3°

Trimjet Racing

Carre latérale : 89° / 88,5° / 88° / 87,5° / 87° / 86,5° / 86°
Carre inférieure : 0,3° / 0,4° / 0,5° / 0,6° / 0,8° / 1° / 1,2° / 1,4° / 1,6° / 1,8°





Système d'avance intelligent : plus de précision et plus d'efficacité.

Précision et efficacité dans l'affûtage des carres sont des défis complexes pour lesquels le système d'avance joue un rôle important. La Trimjet dispose d'un système particulièrement intelligent qui permet d'éviter l'utilisation des enjambeurs. Quatre rouleaux d'entraînement assurent l'avance constante, avec le guide-ski et le guide-snowboard de précision. L'avantage : une quantité de matière enlevée uniformément lors de l'affûtage sur toute la

longueur du ski. Ce qu'il y a de nouveau, c'est une vitesse d'avance réglable de manière variable qui vous permet d'optimiser encore plus le résultat d'affûtage. En plus de cela, la Trimjet permet de passer rapidement du traitement d'un ski à celui d'un snowboard en faisant glisser tout simplement un module d'affûtage. La programmation permet autant d'affûtages de carre inférieure ou carre latérale que souhaités par opération.

Plus de flexibilité d'utilisation.

Au quotidien, la Trimjet séduit par son incroyable confort d'utilisation. C'est ainsi que de nouvelles fonctionnalités apportent un soutien dans le traitement de ski avec la technologie rocker. De même, ce qui est nouveau, c'est le moniteur qui rend toutes les fonctions et paramètres rapidement visibles et compréhensibles. Trois programmes favoris d'affûtage peuvent être sauvegardés par les sélecteurs rapides « Easy Go » et en cas de besoin, peuvent être rappelés de façon simple et rapide. A l'aide du masque de saisie en mode professionnel, l'utilisateur règle tous les paramètres d'affûtage. En mode Easy, travailler efficacement et obtenir d'excellents résultats d'affûtage sont un jeu d'enfant même pour les débutants. Le réglage des angles avec les poignées et une échelle claire est tout aussi facile. Grâce à la nouvelle forme du capot, vous gardez toujours le processus d'affûtage bien en vue. Il sert également d'écran anti-projections et l'accès pour le nettoyage et la maintenance est simple. Les supports de skis et snowboards repliables font de la Trimjet une machine compacte, pouvant être déplacée facilement grâce à ses roues.

Grâce au réglage de l'inclinaison de série du chargement et du déchargement, la machine peut être adaptée de manière optimale aux différentes variantes de Rocker.



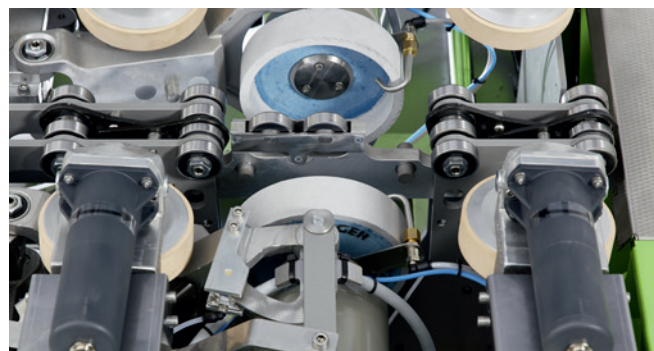
Mise à jour Trimjet

Plus de performance avec chaque pack.

La Trimjet prouve que „très bon“ peut devenir encore mieux avec son choix de packs et de mise à jour personnalisées. La version de base offre déjà des performances très élevées - mais les packs vous emmènent jusqu'au niveau racing.

Pack Racing

- Travailler avec plus de flexibilité grâce à plus de puissance et une plage de réglages étendus
- Une adaptation optimale de la pression d'affûtage à la forme du ski grâce à une compensation de la pression servocommandée.
- Un ajustage optimal à la géométrie du ski
- Un réglage d'angle plus étendu pour le racing
- Une pompe d'arrosage plus puissante



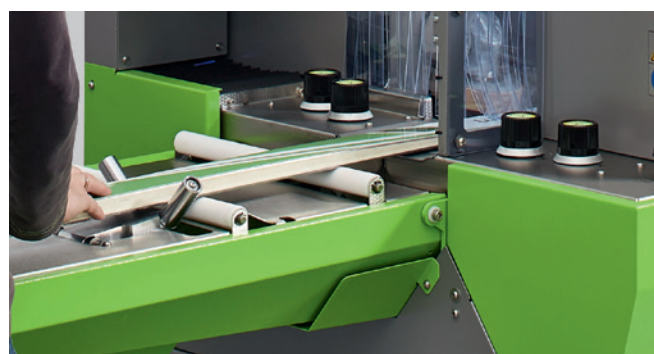
Pack R Wheel pour Racing et Rocker

- Neutralisation des vibrations . Garantit des résultats encore plus constants
- Une manipulation simplifiée des skis type rocker par fixation dans la zone d'affûtage



Pack de centrage

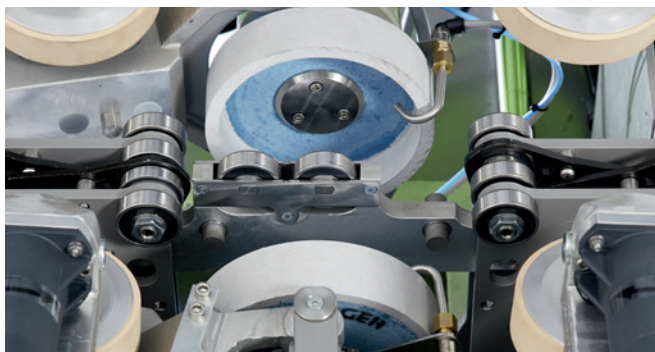
- Un guidage optimal assure un passage harmonieux
- Plus d'efficacité dans le déroulement du travail par des rouleaux d'appui séparés



We reserve the right to make technical alterations.

Satisfaire parfaitement les besoins avec de nombreuses options

Pour les demandes particulières, un éventail complet d'options est à disposition, en plus des packs.

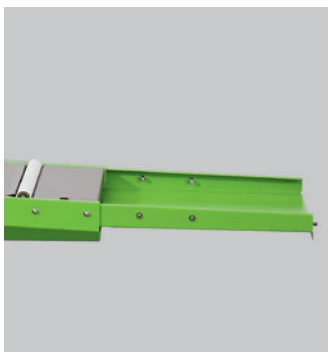


Support anti-vibration.

Le support central de ski réduit les vibrations du ski lors de l'affûtage.

Précision constante.

Un diamant dresse le disque et garantit une précision permanente, même dans des cas d'applications spéciales.



Pas de goutte.

Grâce à la protection anti-gouttes, l'espace de travail reste vraiment propre.



Plus de puissance.

La pompe plus puissante assure plus de pression lors du nettoyage.

Les options du succès

- Votre conseiller de vente WINTERSTEIGER vous informe sur chacun des packs d'équipement.
- Profitez de la plus grande qualité WINTERSTEIGER en terme de montage de disque et de diamant.

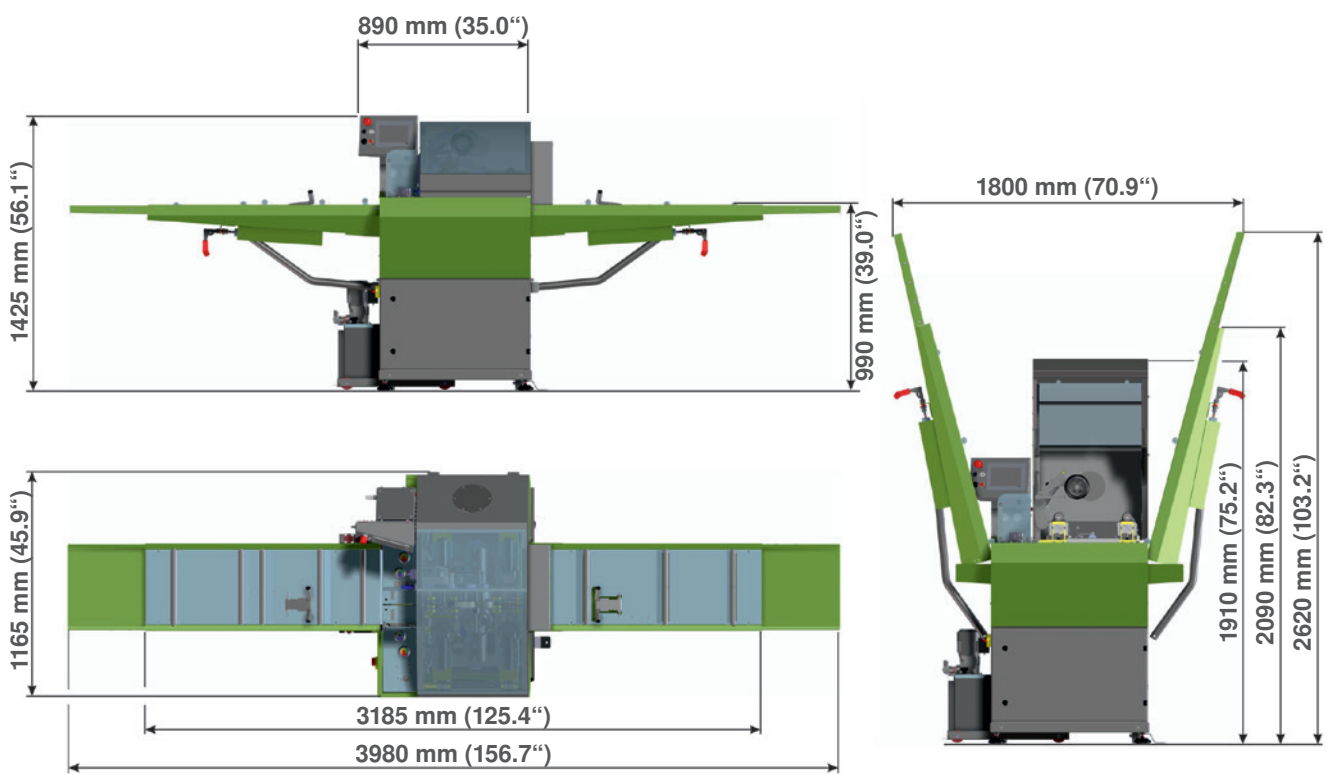


Trimjet

Nombres. Données. Faits.

Caractéristiques techniques		Trimjet		Trimjet Racing	
Longueur max. / min. du ski / snowboard		900 – 2250 mm			
Largeur min. / max. du ski / snowboard		55 – 155 mm / 150 – 345 mm			
Disque céramique :		Ø 154 x 40 mm En option pour ski enfant 150 mm x 40 mm			
Disque céramique :		3600 rpm		1500 – 4500 rpm	
Vitesse d’avance		3 – 9 m / min env. (10-30 ft / min)		3 – 9 m / min env. (10-30 ft / min)	
Capacité du réservoir d'eau		45 liters (12 gal)			
Émission sonore		78 dB (A)		78 dB (A)	
Tension nominale		1AC 208 – 240 V, 50 / 60Hz		–	
Puissance		1.4 kW		–	
Courant nominal		6 A		–	
Protection par fusibles min./max.		16 A		–	
Poids		433 kg (955 lbs)		–	
Trimjet avec pompe à réfrigérant lubrifiant					
Tension nominale		1AC 208 – 240 V 50 Hz	1AC 208 – 240 V 60 Hz	1AC 208 – 240 V 50 Hz	1AC 208 – 240 V 60 Hz
Puissance		1.6 kW	1.9 kW	1.6 kW	1.9 kW
Courant nominal		7.5 A	9.5 A	10 A	12 A
Protection par fusibles		16 A	16 A	16 A	16 A
Poids		442 kg (974 lbs)		456 kg (1005 lbs)	
Compresseur (non compris)					
Débit en litres		min. 130 l / min à 6 bar			
Capacité (max.)		42 paires / h			

Sous réserve de modifications techniques.







Trim Disc 71

Beaucoup de performances sur peu d'espace.

Machine d'affûtage de carres automatique pour des skis et snowboards.

Le Trim Disc 71 montre que le Ceramic Disc Finish de WINTERSTEIGER trouve sa place partout. Cette machine compacte traite les carres latérales et inférieures de skis, skis d'enfants, snowboards et fun tools sans problème dans l'espace le plus réduit. Grâce à sa hauteur de travail ergonomique, la Trim Disc 71 facilite tous les processus de travail et sera le complément idéal de votre parc de machines.



La somme de vos avantages :

- Traitement des équipements de sport d'hiver différents – indépendamment de leurs dimensions
- Machine qui économise la place
- Traitement des carres latérales et des carres inférieures
- Hauteur de travail ergonomique



Le petit commutateur qui change tout.

La Trim Disc 71 est équipée d'un disque permettant l'affûtage latéral et inférieur des carres avec une technologie d'avant-garde. En tournant simplement un commutateur vous passez du mode d'affûtage latéral au mode d'affûtage inférieur. Une simplicité d'utilisation pour un gain de temps appréciable et 2 machines en 1 pour un vrai gain de place.

Les angles d'affûtage sont réglables simplement et individuellement :

Arête latérale : 86° / 87,25° / 87,5° / 88° / 89°

Arête inférieure : 0,75° / 1° / 1,5° / 2°

Sûre et rapide.

Positionner tout simplement le ski ou le snowboard à proximité du disque, donner une impulsion sur la pédale et vous activez l'entraîneur latéral assurant un entraînement sûr et précis tout au long du processus d'affûtage. Une impulsion supplémentaire sur la pédale et vous stoppez l'entraînement permettant ainsi un affûtage localisé des parties les plus endommagées. De cette manière vous pouvez donner à la carre tout le soin dont elle a besoin. Simple, rapide et l'assurance d'un affûtage d'une grande régularité, de qualité professionnelle.

Affûtage régulier.

L'entraînement latéral élimine tous besoins d'enjambeurs de fixations ou quelconques démontages de fixations.

Les rouleaux d'entraînement guident de façon régulière le ski ou le snowboard sur le disque d'affûtage à vitesse constante, garantissant une qualité de travail irréprochable. Avec la Trim Disc 71 de WINTERSTEIGER vous avez aussi la possibilité de régler l'angle d'affûtage latéral et inférieur, vous donnant donc la possibilité d'offrir à chaque skieur, débutant ou confirmé, un affûtage sur mesure.

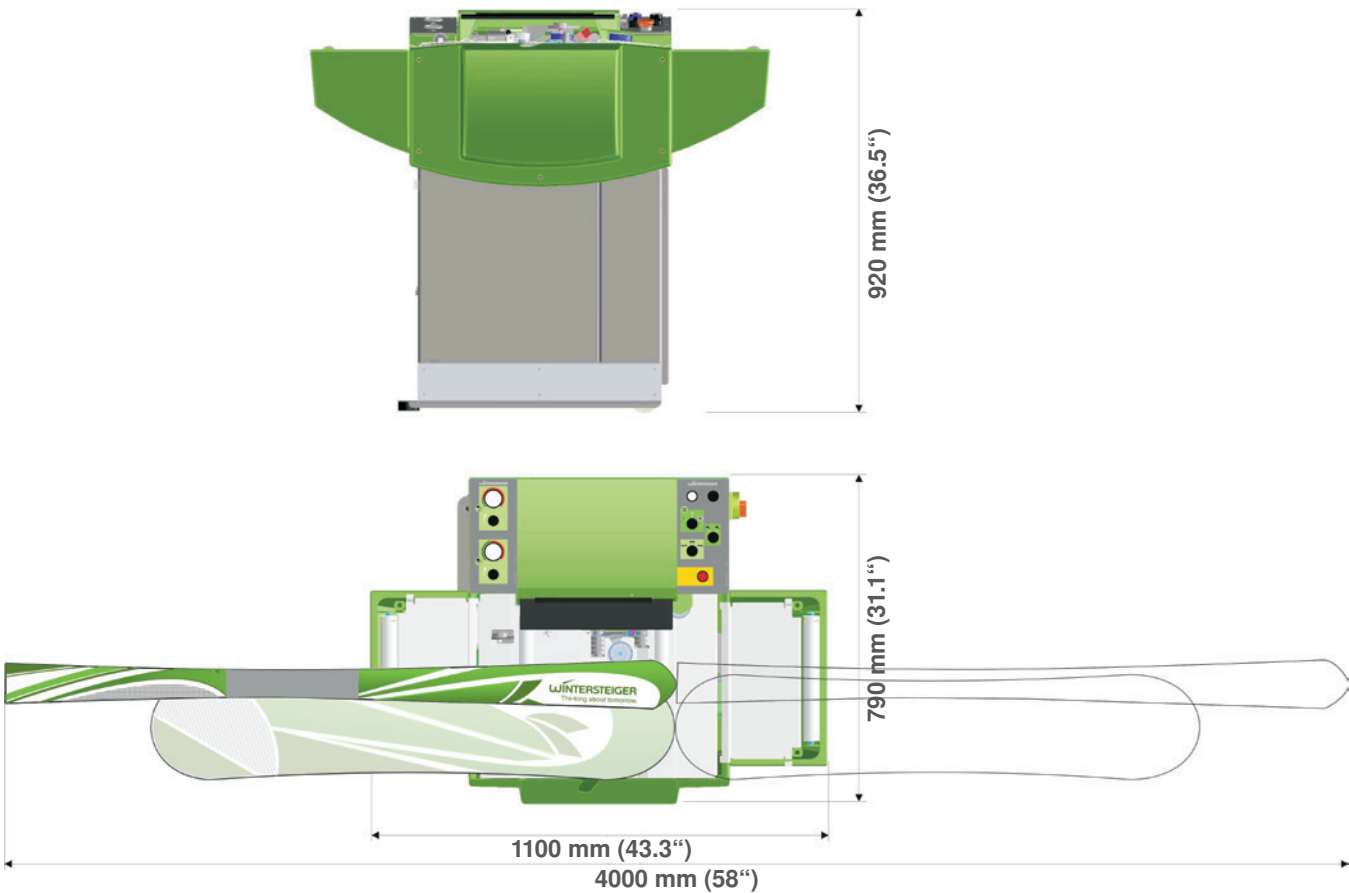


Trim Disc 71

Nombres. Données. Faits.

Caractéristiques techniques	
Longueur des skis/snowboards min. - max.	500 - 2400 mm
Largeur des skis/snowboards min. - max.	50 - 350 mm
Disque d'affûtage	Ø 154 x 40 mm
Vitesse de rotation	2850 t / min
Vitesse d'avance	5,3 m / min
Poids	240 kg (530 lbs)
Capacité du réservoir d'eau	20 l (5 gal)
Emission sonore	84 dB (A)
Puissance	0,85 kW
Tension nominale	3 AC 400-415 V, 50 Hz
Courant nominal	2,5 A
Protection par fusibles min./max.	10 / 16 A
Puissance	0,85 kW
Tension nominale	3 AC 208-230 V, 50 / 60 Hz
Courant nominal	4,5 A
Protection par fusibles min./max.	12 / 16 A
Compresseur (non inclus)	
Débit	20 l / min avec 6 bar
Capacité (max.)	18 paires / heure

Sous réserve de modifications techniques.



Ski : 2000 mm, Snowboard : 1560 mm



Trim B

Le complément idéal.

Machine pour l'affûtage des carres à bande pour skis et snowboards.

La Trim B est la solution pour un affûtage basique et efficace, mais, est également un complément idéal pour votre parc de machines. La manipulation est très confortable, une position d'affûtage de 30° donne une bonne vue sur la carre traitée. Un mécanisme simple et efficace permet de changer entre l'affûtage latéral et inférieure.





La somme de vos avantages :

- Un simple mécanisme de rotation pour l'affûtage latéral et inférieure
- Position d'affûtage à 30° pour une meilleure visibilité sur la carre
- Réglage d'angle simple
- Idéal pour un affûtage basique et performant

Trim B Nombres. Données. Faits.

Caractéristiques techniques

Angle latéral	90° - 86°
Angle inférieur	0° - 4°
Vitesse d'affûtage	Env. 1650 tr / min
Bande abrasive	1200 x 20 mm
Dimensions (L x l x H)	480 x 580 x 950 mm
Hauteur de travail	900 mm
Emission sonore	< 70 dB (A)
Poids	64 kg
Capacité du réservoir d'eau	20 litres
Tension nominale	1AC, 208 - 230 V, 50 / 60 Hz
Puissance	0,45 kW
Courant nominal	2,1 A
Protection par fusibles min. / max.	10 / 15A

Sous réserve de modifications techniques.

WINTERSTEIGER partenaire. Service et prestations.

Pour WINTERSTEIGER, la tâche ne se limite pas à la fabrication de produits innovants dont la clientèle bénéficie au plus haut point. Notre exigence s'étend bien au-delà. Nous considérons le partenariat comme un processus d'accompagnement qui englobe toute une série de prestations :

Depuis la conception jusqu'à la réalisation.

WINTERSTEIGER offre des solutions complètes de système répondant aux exigences individuelles et spécifiques du client en matière de location / entretien et remise en état de skis/snowboards. Visualisation 3D des ateliers, organisation interne, calcul de l'amortissement et de la rentabilité.

Forte équipe du service client.

Une grande équipe de collaborateurs formés au mieux s'occupe des différents aspects suivants :

- Installation et mise en service
- Formations
- Contrôles de départ et intermédiaires
- Maintenance préventive
- Transformations
- Modifications
- Résolution des pannes
- Réparations
- Assistance
- Fourniture rapide de pièces de rechange

Financement individualisé.

WINTERSTEIGER met à votre disposition des variantes de financement individualisé comme par exemple la location financière saisonnière (6 mois forts, 6 mois faibles) ou la facturation basée sur le volume de services effectués.

Partenariat marketing.

WINTERSTEIGER contribue à votre publicité pour l'entretien et la remise en état de skis. Des supports publicitaires professionnels nous permettent d'optimiser ensemble votre potentiel.



Les victoires commencent dans la tête. Et avec WINTERSTEIGER.

WINTERSTEIGER est leader mondial sur les marchés dans le domaine du service et de la location pour le ski et le snowboard. Des commerces spécialisés de sport, des ateliers de location, des producteurs réputés de skis et de snowboards ainsi que des équipes de ski nationales importantes font confiance aux solutions système et au service technique de première classe de WINTERSTEIGER.

WINTERSTEIGER développe des solutions système innovantes pour la location et l'entretien de skis et snowboards. Pour cela, nous nous concentrons avant tout à prendre en compte les différents besoins de nos clients ainsi qu'à détecter à l'avance les tendances et les intégrer dans le développement des produits.

Avec cette stratégie, WINTERSTEIGER s'est affirmé comme un partenaire compétent pour la planification et l'équipement d'ateliers d'entretien et de location. Nous accompagnons nos clients dès la définition des besoins en passant par la planification, les solutions financières, les formations, la location de personnel, l'assistance professionnelle pour le marketing jusqu'à un service fiable d'après vente.

Présentation du programme produit du secteur SPORTS :

- Postes d'entretien entièrement automatiques
- Machines pour la couche de glisse (le revêtement) et affûtage des carres
- Machines pour service course
- Appareil de réparation de la couche de glisse et de réglage de fixation
- Machines à farter
- Logiciel de location
- Systèmes de location, dépôt et séchage
- Solutions individuelles et systèmes de chauffage pour le pied (BOOTDOC, HOTRONIC)



Celui qui est tout en haut,
voit beaucoup plus loin.



WINTERSTEIGER. Un acteur global.

WINTERSTEIGER AG est un groupe international, spécialisé dans la construction d'installations et de machines. Fondé en 1953, il s'est imposé comme fournisseur de solutions novatrices pour des clients présents dans des marchés de niche extrêmement techniques. Les secteurs du groupe englobent :

■ SEEDMECH

- Solutions globales pour la recherche et la culture des plantes

■ SPORTS

- Solutions complètes pour la location et l'entretien des skis et snowboards
- Système de séchage hygiénique pour les articles de sport et les vêtements de travail
- Solutions individuelles pour tout ce qui concerne les pieds

■ WOODTECH

- Solutions de procédés de coupe fine et précise du bois, de réparation et de retouche du bois
- Lames de scie pour le bois, les denrées alimentaires et le métal
- Machines pour les technologies de scieries mobiles et stationnaires
- Installations et solutions d'automatisation

■ METALS

- Machines et installations du secteur technique d'alignement



Siège social du groupe à Ried

Le succès dépend de vous.
La bonne décision au bon moment !



First Class
WINTERSTEIGER
Ski & Board Tuning

Siège :

Autriche : WINTERSTEIGER AG, 4910 Ried, Austria,
Dimmelstrasse 9, Tél. : +43 7752 919-0, Fax : +43 7752 919-57,
seedmech@wintersteiger.at

Pour les clients d'Allemagne : Tél.: +49 3628 66399-1970,
Fax: +49 3628 66399-1973

Groupe international :

Canada : WINTERSTEIGER Inc., 2933 Miners Avenue,
Saskatoon, SK S7K 4Z6, Tél. : +1 306 343 8408,
Fax : +1 306 343 8278, mailbox@wintersteiger.com

Chine : WINTERSTEIGER China Co. Ltd., Room 902, Building 5
Lippo Plaza, No. 8 Ronghua Middle Road, Economic and Technical
Development Zone, 100176 Beijing, Tél. : +86 10 5327 1280,
Fax : +86 10 5327 1270, office@wintersteiger.com.cn

France : SKID WINTERSTEIGER S.A.S., 93 Avenue de la Paix,
F-41700 Contres, Tél. : +33 254 790 633, Fax : +33 254 790 744,
alphonse.pascal@wintersteiger.com

Italie : WINTERSTEIGER Italia s.r.l., Strada Ninz, 82,
I-39036 La Villa in Badia (BZ), Tél. : +39 0471 844 186,
Fax : +39 0471 188 1664, info@wintersteiger.it

Russie : OOO „WINTERSTEIGER“, Krzhizhanovsky Str. 14,
Build. 3, 117218 Moscow, Tél. : +7 495 645 84 91,
Fax : +7 495 645 84 92, office@wintersteiger.ru

USA : WINTERSTEIGER Inc., 4705 Amelia Earhart Drive,
Salt Lake City, UT 84116-2876, Tél. : +1 801 355 6550,
Fax : +1 801 355 6541, mailbox@wintersteiger.com

Représentations :

Argentine, Australie, Benelux, Bosnie-Herzégovine, Bulgarie, Chili, Chine, Corée du Sud, Croatie, Danemark, Espagne, Finlande, Grande-Bretagne, Hongrie, Japon, Macédoine, Norvège, Nouvelle-Zélande, Pologne, Roumanie, Serbie, Slovaquie, Slovénie, Suède, Tchèque, Turquie. Vous trouverez les détails de contact de nos représentants sur www.wintersteiger.com/sports.