



DSB Compact XM
Cienkotnąca piła taśmowa



DSB Compact XM

Jednomodułowa piła taśmowa cienkotnąca.

Precyzyjna technika cienkotnąca dla początkujących.

Od tej chwili klienci będą mogli czerpać jeszcze większe profity ze sprawdzonej technologii wiodącego na świecie producenta w dziedzinie precyzyjnej techniki cienkotnącej: idealnie dostosowana do potrzeb użytkownika maszyna oferuje niepokonany stosunek ceny do jakości.

Piła DSB Compact XM, z rodziny precyzyjnych taśmowych pił cienkotnących, jest modelem przeznaczonym dla początkujących, który tnie z rzazem o wielkości od 1,1 mm.

Ta taśmowa piła cienkotnąca, charakteryzująca się wysokością cięcia wynoszącą do 160 mm i bezstopniową regulacją prędkości posuwu w zakresie 1 – 16 m/min, potrafi ciąć bloki drewniane o szerokości do 318 mm.



Suma Twoich korzyści:

Precyzyjna technika cienkotnąca dla początkujących

- Nadzwyczajny stosunek ceny do jakości
- Samodzielne projektowanie i produkcja maszyn i narzędzi
- Od wiodącego na świecie producenta w dziedzinie precyzyjnej techniki cienkotnącej

Maksymalna precyzja spełniająca wiele wymagań

- Masywna konstrukcja podstawowa maszyny, wykonana z odlewu
- Innowacyjny system posuwu taśmy z automatycznym samooczyszczaniem
- Zaawansowane technicznie prowadnice węglanowe

Łatwa obsługa i serwis na całym świecie

- Centralny terminal obsługowy z ekranem dotykowym
- Ergonomia i łatwość konserwacji
- Serwis na całym świecie, możliwość zdalnej konserwacji

Jak przekraczać wysokie oczekiwania? Zapewniając seryjne korzyści.

Uniwersalny i stabilny transport bloków drewnianych.

Innowacyjny układ posuwu taśmy osadzonej na masywnej konstrukcji podstawowej, wykonanej z odlewu, gwarantuje typową precyzję firmy WINTERSTEIGER, charakterystyczną dla taśmowych pił cienkotnących. Stabilny układ transportu bloków drewnianych przenosi bloki, w zależności od rodzaju drewna, sposobu obróbki bloku i wymiarów, w sposób ciągły z prędkością w zakresie 1 – 16 m/min, osiągając przy tym dokładność cięcia wynoszącą nawet 0,2 mm.

Zintegrowane czyszczenie ciągłe.

Warunkiem zapewnienia doskonałej precyzji cięcia na stałym wysokim poziomie w przypadku systemów transportowych jest czystość powierzchni bieżnych, na których nie mogą gromadzić się trociny. W tym celu został opracowany specjalny przenośnik taśmowy, wyposażony w zintegrowany układ ciągłego czyszczenia, który gwarantuje maksymalną precyzję podczas cięcia na sucho i na mokro.

Delikatniejsze nacięcie

zapewniające lepszą jakość cięcia.

Układ delikatnego nacinania chroni piłę i zwiększa jakość uzyskiwanego materiału. Dzięki zredukowaniu prędkości w momencie zetknięcia się piły z blokiem drewnianym i zagłębiania się w niego, zminimalizowane zostają siły działające na piłę. Odchylenie piły jest mniejsze. Po całkowitym zagłębieniu się piły w bloku ponownie zwiększa się prędkość posuwu.



Zaawansowana technicznie prowadnica węglanowa.

Ten wysokotechniczny materiał kompozytowy z ekstremalnie odpornych na ścieranie włókien poliwęglanowych i termoodpornej żywicy epoksydowej zapewnia dokładne prowadzenie taśmy przy bardzo długich okresach użyteczności.

Wysoki komfort obsługi.

Piła DSB Compact XM imponuje również łatwością obsługi. Ekran dotykowy i łatwo zrozumiały system menu niezawodnie prowadzą operatora przez program. Poza tym przekazuje wielojęzycznym systemem menu i licznymi menu serwisowymi oraz pomocniczymi.

Samodzielne projektowanie i produkcja w pełnym zakresie gwarantuje optymalne działanie każdej maszyny wychodzącej z fabryki WINTERSTEIGER.

Ergonomia i łatwość konserwacji.

Maksymalny komfort maszyna DSB Compact XM zapewnia też w ramach konserwacji. Swobodny dostęp dla wszystkich ważnych elementów serwisowych w strefie wejścia i wyjścia umożliwia zminimalizowanie czasu zmiany narzędzi, prac nastawczych oraz szybką wymianę taśmy tnącej, a także redukcję kosztów.

Obudowa modułu tnącego wewnątrz maszyny znacznie ułatwia usuwanie trocin. Zaleta: minimalne nakłady związane z czyszczeniem.



Składamy Państwu jednoznaczną ofertę. A mimo to pozostawiamy wolny wybór.

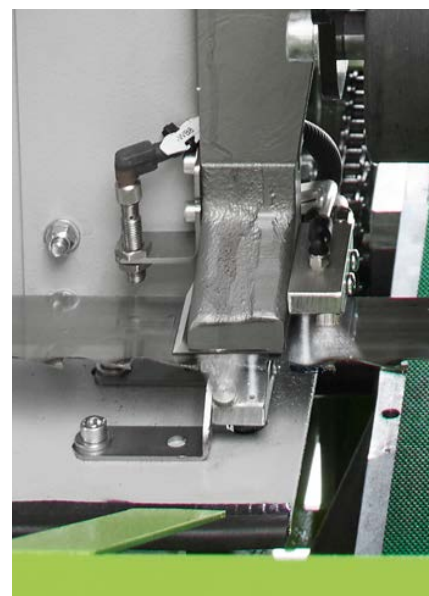
Jakość naszej oferty leży nie tylko w pełnym urzeczywistnieniu obiecanych korzyści. Zwiększa ona także możliwość wyboru. Na przykład wyboru między opcjami, które poprawiają wynik spełniający indywidualne, konieczne warunki pracy.

Innowacyjny układ natryskowy do cięcia na mokro.

Spryskiwanie zęba piły specjalnym, nieszkodliwym dla drewna medium powoduje powstawanie aerozolu, który smaruje i chłodzi taśmy tnące. Zależnie od potrzeb i aplikacji można indywidualnie regulować okresy natryskiwania. Zaleta: dłuższy czas użyteczności taśmy cienkotnącej dzięki redukcji tarcia i zapobieganiu przyleganiu żywicy. Zalety systemu spryskującego widać szczególnie dobrze przy aplikacjach wymagających cięcia na mokro. Wykorzystuje on w pełni swoje zalety również przy cięciu drewna o wysokiej zawartości żywicy lub krzemianów.

Dodatkowe spryskiwanie wodą.

Do obróbki niektórych, wilgotnych rodzajów drewna można stosować wodę zamiast typowego środka chłodząco-smarującego. Czubki zębów są spryskiwane niewielką ilością wody, dzięki czemu przerywane są połączenia wilgotnych trocin, żywicy i oleju chłodząco-smarującego. Boczne kąty przyłożenia piły pozostają czyste i działają prawidłowo. Wodę wykorzystywaną do spryskiwania można połączyć z typowym środkiem chłodząco-smarującym lub stosować oddzielnie w razie potrzeby.



Nakładane stoły na rolkach jako optymalna podstawa pod bloki.

Gwarancją dokładności cięcia jest stabilne przyłożenie długich bloków na wejściu i wyjściu maszyny. W tym celu firma WINTERSTEIGER opracowała solidny, nakładany stół na rolkach o długości 1,3 m.



Modułowa wszechstronność.

Sposób budowy piły DSB Compact 310 umożliwia łatwe rozmieszczenie większej liczby maszyn. Klient pozostaje elastyczny: jeżeli wzrasta zapotrzebowanie, zdolność produkcyjna może zostać poszerzona poprzez dodatkowe maszyny w linii. Całe urządzenie składające się z maks. 6 maszyn można obsługiwać na wyświetlaczu każdej z tych maszyn.



Podajnik magazynowy Łatwy sposób na podniesienie wydajności maszyn i procesów roboczych.

Podajnik magazynowy jako uzupełnienie piły taśmowej WINTERSTEIGER stanowi optymalne rozwiązanie, jeśli chodzi o wzrost wydajności i rentowności produkcji. Możliwość ułożenia kilku bloków drewna na wlocie maszyny pozwala uzyskać zapas czasu i materiału. Dzięki temu pracownicy mogą obsługiwać równocześnie kilka maszyn lub procesów roboczych.

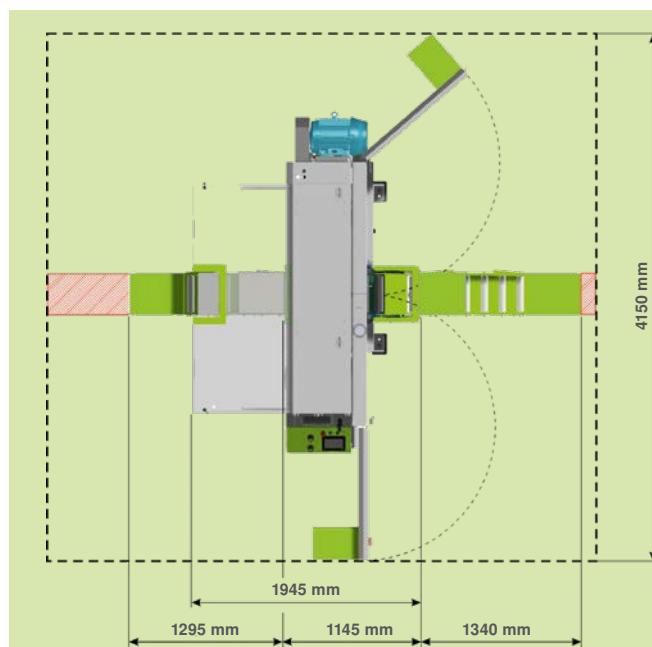
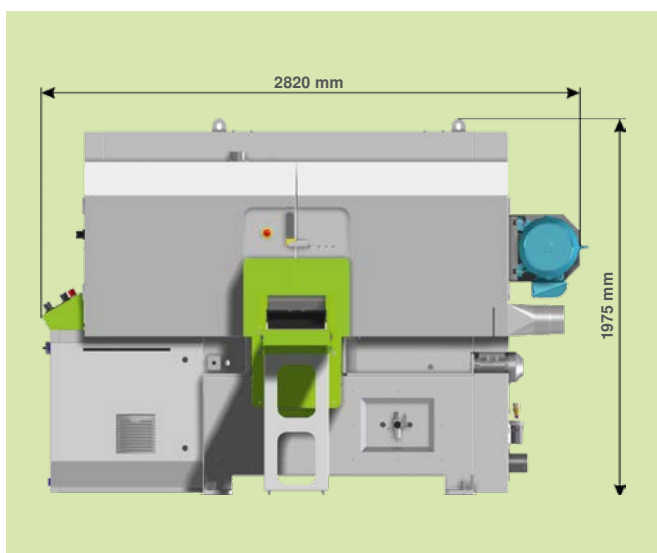




Wymiary

Wysokość	1975 mm
Szerokość	2820 mm
Szerokość (środek maszyny)	Min. 1145 mm
Szerokość przy otwartych drzwiczkach	Ok. 2000 mm
Głębokość z taśmami rolkowymi (po stronie wejściowej i wyjściowej)	3780 mm
Masa bez stołów na rolkach	1860 kg
Masa ze stołami na rolkach	1960 kg
Obciążenie fundamentu	2100 kg
Możliwość transportu maszyny	Gniazda dla wózka widłowego / podnośnik na dole maszyny, 2 zaczepy dźwigowe na górze maszyny
Wymiary transportowe – paleta (szer. x gł. x wys.)	2850 x 1250 x 2200 mm (2250 kg)
Wymiary transportowe – klatka drewniana (szer. x gł. x wys.)	3100 x 1300 x 2230 mm (2500 kg)

Zmiany techniczne zastrzeżone.



Szybka pomoc.

W sytuacjach awaryjnych decydują jakość i szybkość. Działające na całym świecie sieci serwisowe i organizacje dystrybucyjne firmy WINTERSTEIGER gwarantują optymalne wsparcie przy rozwiązywaniu problemów technicznych oraz szybką pomoc ze strony profesjonalnych techników serwisowych.

Aby dodatkowo poprawić dostępność i skrócić czas reakcji, można wyposażyć posiadane piły taśmowe WINTERSTEIGER w opcjonalną funkcję teleserwisu. Dzięki zdalnemu serwisowi WINTERSTEIGER analiza każdego problemu zajmuje zaledwie kilka sekund. Nasz serwis techniczny nawiązuje bezpośrednie połączenie online z maszyną. Odzukiwanie błędów i diagnostyka, a także analiza danych, optymalizacje i czynności serwisowe, odbywają się w czasie rzeczywistym. Zdalny serwis firmy WINTERSTEIGER jest możliwy w systemach LAN/WAN/GPRS/UMTS/HSDPA.



DSB Compact XM

Liczby. Dane. Fakty.



Dane techniczne

Moc znamionowa napędu głównego	15 kW
Napięcie zasilania	3 x 400 VAC / 50 Hz
	3 x 480 VAC / 60 Hz
	3 x 575 VAC / 60 Hz*
	3 x 210 VAC / 50/60 Hz*
Szerokość cięcia maks.	318 mm
Naprężacz taśmy tnącej	Pneumatyczny z ręcznym regulatorem ciśnienia
Regulacja biegu taśmy (bieg taśmy widoczny przez wzornik)	Ręcznie, pokrętką
Prędkość posuwu, regulowana płynnie (zależna od rodzaju drewna i wymiarów bloku)	1 – 16 m/min
Prędkość taśmy tnącej, regulowana płynnie	Do 40 m/s
Średnica krążków zwrotnych taśmy tnącej	Ø 800 mm
Regulacja wysokości cięcia taśmy tnącej	2,0 do 163 mm
Prowadnica taśmy tnącej o długim okresie użytkowania	Prowadnica węglanowa
Przylącze sprężonego powietrza	Ciśnienie robocze 6 bar
Wymagana moc zasysania	250 litrów/min
Króciec wyciągowy z boku (piła)	Ø 150 mm
Króciec wyciągowy z boku (posuw przenośnika taśmowego)	Ø 100 mm
Moc zasysania	Min. 3500 m³/h
Wymagana prędkość odsysania powietrza	Min. 30 m/s
Zasilanie prądem i sprężonym powietrzem	Z boku

* Z transformatorem zewnętrznym

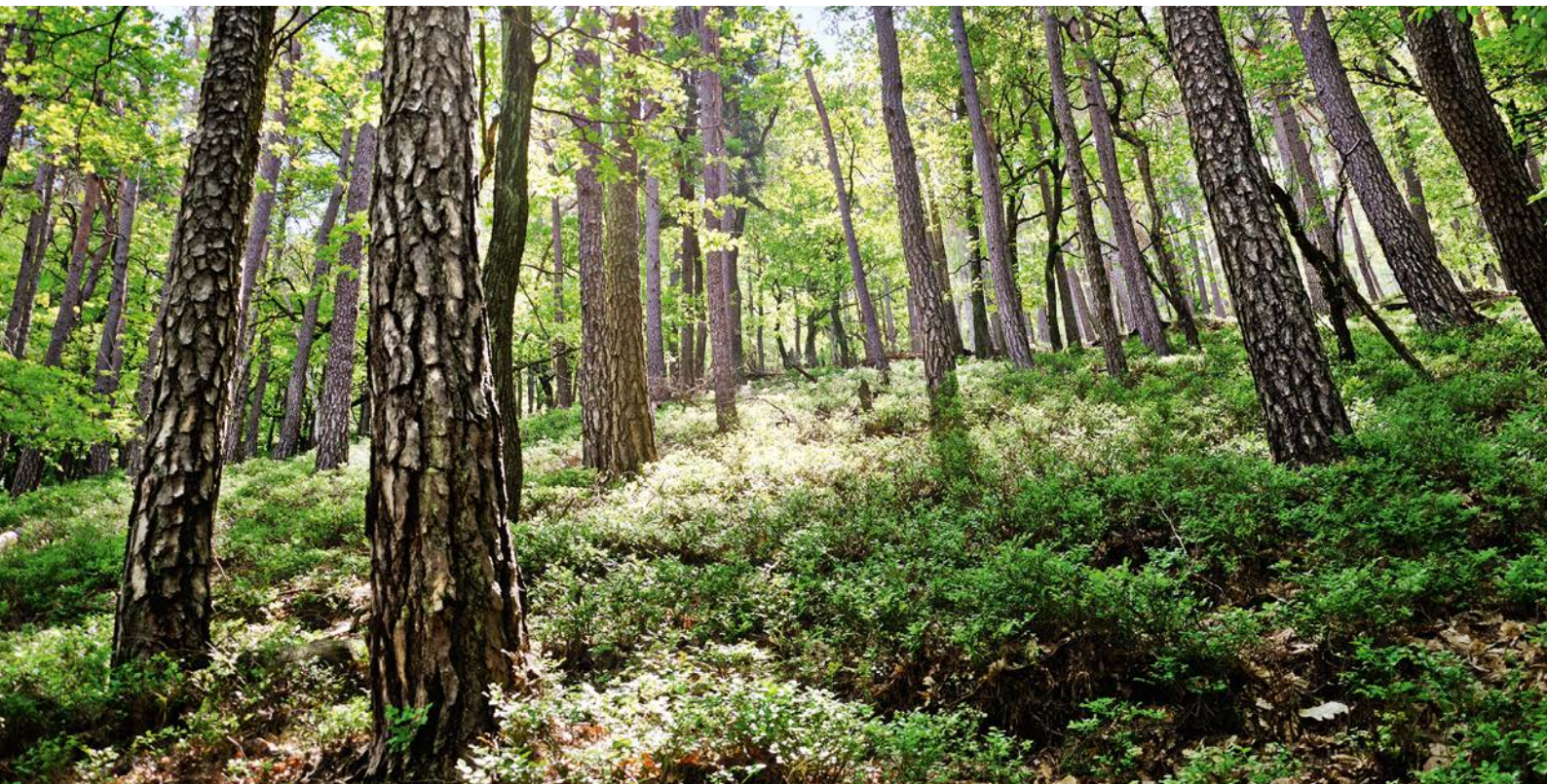
Dane bloku/płytek

Szerokość bloku	Min. 30 mm / maks. 318 mm
Dokładność cięcia (zależna od materiału wyjściowego i cech narzędzi)	Ok. +/- 0,20 mm
Wysokość bloku min. /maks.	5 mm / 165 mm
Rozcinanie bloków drewnianych o różnej wilgotności	Zastosowanie do cięcia na sucho i na mokro
Długość bloku min. / maks.	350 mm / nieograniczona
Grubość płytek (zależny od rodzaju drewna i wymiarów bloku)	Od 2,0 mm

Dane taśmy tnącej

Grubość rzazu	Od 1,1 mm
Grubość materiału podstawowego	Od 0,7 mm
Szerokość taśmy tnącej	52 mm / 55 mm w przypadku pił X-Clean
Długość taśmy tnącej	5000 mm
Łatwa, ergonomiczna wymiana piły	Ok. 2 min (1 osoba)

Sukces rozpoczyna się od właściwej decyzji
w odpowiednim czasie. Skontaktujcie się Państwo z nami!



WINTERSTEIGER
Thin-cutting & Repair

Centrala:

Austria: WINTERSTEIGER AG, 4910 Ried, Austria,
Dimmelstrasse 9, Tel.: +43 7752 919-0, Fax: +43 7752 919-58,
woodtech@wintersteiger.at

Siedziba koncernu:

Azja, Australia, Nowa Zelandia: WINTERSTEIGER SEA Pte. Ltd.,
Singapore 569084, 2 Ang Mo Kio Street 64 #05-03A, Tel.: +65 6363
3384, Fax: +65 6363 3378,
office@wintersteiger.com.sg

Francja: SKID WINTERSTEIGER S.A.S.,
93 Avenue de la Paix, 41700 Contres, Tel.: +33 6 825 947 62,
franck.pasqual@skid-wintersteiger.com

Rosja, GUS: OOO WINTERSTEIGER, 117218 Moscow,
Krzhizhanovsky str. 14, build. 3, Tel.: +7 495 645 8491,
Fax: +7 495 645 8492, office@wintersteiger.ru

Ameryka Południowa: WINTERSTEIGER South América Comercio
de Maquinas Ltda., Rua dos Cisnes 348, CEP: 88137-300,
Palhoça, SC – Brazil, Tel./Fax: +55 48 3344 1135,
office@wintersteiger.com.br

USA, Kanada: WINTERSTEIGER Inc.,
4705 Amelia Earhart Drive, Salt Lake City, UT 84116-2876,
Tel.: +1 801 355 6550, Fax: +1 801 355 6541,
mailbox@wintersteiger.com

Przedstawiciele:

Albania, Bośnia-Hercegowina, Chorwacja, Chiny, Czarnogóra, Hiszpania, Japonia, Korea, Kosowo, Macedonia, Polska, Portugalia, Serbia, Słowenia, Szwecja, Tajwan, Turcja. Dane kontaktowe naszych przedstawicieli można znaleźć na stronie www.wintersteiger.com/woodtech.