



DSB Compact XM
Serra fita de corte fino



DSB Compact XM

Serra de fita de corte fino de um módulo.

Sua estreia no corte fino de precisão.

A partir de agora ainda mais clientes beneficiam-se da comprovada tecnologia do líder mundial em corte fino de precisão: perfeitamente ajustada às suas necessidades, a máquina oferece uma relação custo/benefício imbatível.

A DSB Compact XM é o modelo básico da família de produtos das serras fita de corte fino, permitindo espessuras de corte a partir de 1,1 mm.

Com uma altura de corte de até 160 mm e uma regulação contínua da velocidade de avanço de 1 a 16 m/min, a serra fita de corte fino corta blocos de madeira de até 318 mm de espessura.



Resumo das vantagens:

Entre no mundo do corte fino de precisão

- Relação custo/benefício única
- Desenvolvimento e produção própria das máquinas e ferramentas
- Do líder mundial em corte fino de precisão

Máxima precisão para as suas necessidades

- Construção da máquina em ferro fundido sólido e maciço
- Sistema inovador de avanço por esteira com limpeza automática
- Guias de carbono duráveis de alta tecnologia

Fácil de operar e assistência técnica mundial

- Terminal de operação central com monitor sensível ao toque
- Ergonômico e de fácil manutenção
- Assistência técnica mundial via manutenção remota

Como se superam as grandes expectativas? Oferecendo vantagens em série.

Transporte flexível e estável de blocos.

O inovador avanço por esteira sobre uma estrutura maciça de ferro fundido garante a precisão desejada das serras fita de corte fino da WINTER-STEIGER. Dependendo do tipo da madeira, da preparação e das dimensões dos blocos, o transporte de blocos estável faz os blocos avançarem continuamente a uma velocidade de 1 – 16 m/min, atingindo com isso uma precisão de corte de até 0,2 mm.



Limpeza permanente integrada.

Para garantir uma precisão de corte continuamente elevada nos sistemas de transporte, a superfície de apoio deve sempre estar livre de serragem. Para isto foi desenvolvida uma esteira transportadora especial e um sistema integrado de limpeza permanente da esteira, que garante a mais elevada precisão, tanto em aplicações de corte seco quanto úmido.

Corte suave para garantir um melhor desempenho da serra.

O sistema de corte suave protege a serra e aumenta a qualidade dos resultados. Graças à velocidade de entrada reduzida da serra no bloco de madeira, as forças sobre a serra são minimizadas e a deflexão da serra é menor. Quando a serra tiver penetrado completamente no bloco de madeira, a velocidade de avanço volta a aumentar.



Perfil de pressão de carbono de alta tecnologia.

Este material composto de alta tecnologia, constituído de fibras de carbono extremamente resistentes à fricção e de resina epóxi resistente ao calor, garante uma guia precisa da faixa e uma vida útil bastante longa.

Elevado conforto operacional.

A DSB Compact XM também impressiona por sua facilidade de manuseio. Ela permite que o operador se oriente com segurança pelo programa graças ao monitor sensível ao toque e ao menu de fácil compreensão. Além disso, se destaca pela interface de usuário multilíngue e pelos diversos menus de serviço e de ajuda.

O portfólio completo,
desenvolvido e produzido
pela própria empresa,
garante o desempenho
e a durabilidade de cada
máquina WINTERSTEIGER.

Ergonômica e de fácil manutenção.

Até a manutenção da DSB Compact XM pode ser realizada com o máximo conforto. O acesso fácil a todos os componentes relacionados ao serviço na entrada e na saída reduz os tempos de preparação, os trabalhos de ajuste e a substituição de lâminas de serra a um mínimo de tempo e custo.

O encapsulamento da unidade da serra dentro da máquina facilita consideravelmente a remoção de resíduos da serragem. A vantagem: despesas mínimas com limpeza.



Estamos fazendo uma oferta clara. Mas a liberdade de escolha continua sendo sua.

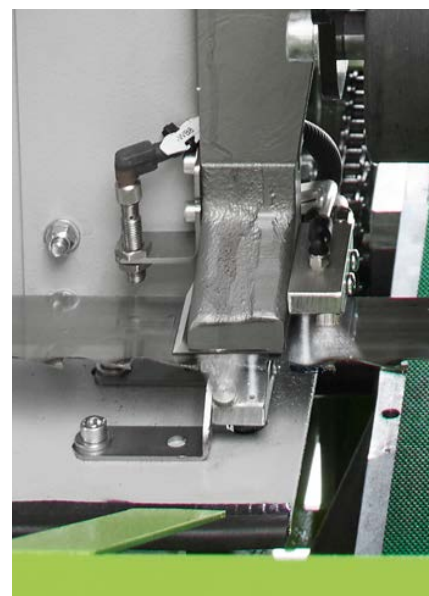
A qualidade de uma oferta não reside apenas em promessas de retorno. Ela aumenta com a possibilidade de escolha. Por exemplo, entre opções que melhorem ainda mais os resultados de acordo com as necessidades individuais.

Sistema inovador de pulverização para o corte úmido.

Através da pulverização dos dentes da serra com um spray especial e compatível com a madeira, resulta uma névoa de pulverização que lubrifica e resfria as folhas de serra. Os intervalos de pulverização podem ser ajustados individualmente em função das exigências do cliente e da aplicação. A vantagem: maior vida útil da lâmina de serra de corte fino graças ao atrito reduzido e à prevenção de aderência da resina. Nas aplicações de corte úmido, as vantagens do sistema de pulverização mostram-se especialmente úteis. E também no corte de madeiras resinosas ou com porções de silicato a pulverização tem um desempenho excepcional.

Pulverização adicional com água.

Alternativamente aos fluidos pulverizados convencionais, a água também é adequada ao processamento de determinados tipos de madeiras úmidas. Uma pequena quantidade é pulverizada nas pontas dos dentes, desfazendo dessa maneira a ligação com serragem úmida, resina e óleo de lubrificação. Os ângulos livres laterais das serras permanecem limpos e funcionalmente intactos. A água como fluido de pulverização pode ser combinada com os fluidos convencionais ou utilizada separadamente, conforme a necessidade.



Mesa de rolos desmontável para uma base de blocos ideal.

A base estável de blocos de madeira na unidade de entrada e de saída da máquina é uma garantia de resultados de corte precisos. Para isso a WINTERSTEIGER desenvolveu uma mesa de rolos desmontável sólida de 1,3 m de comprimento.



Flexibilidade modular.

O design da DSB Compact XM permite uma ordenação sequencial simples de várias máquinas. O consumidor continua tendo flexibilidade: com o aumento da demanda por capacidade, mais máquinas podem ser anexadas em linha. A operação de uma instalação completa com até 6 máquinas pode ser feita através de qualquer um dos visores.



Carregador de alimentação

Uma forma simples de aumentar a eficiência das suas máquinas e processos de trabalho.

Com o carregador de alimentação como complemento das serras de fita, a WINTERSTEIGER oferece a solução ideal para aumentar a eficiência e a rentabilidade.

A introdução de vários blocos de madeira, em simultâneo, permite criar um depósito de material e, assim, poupar tempo. Desta forma, os seus funcionários podem operar várias máquinas ou processar diferentes trabalhos paralelamente.

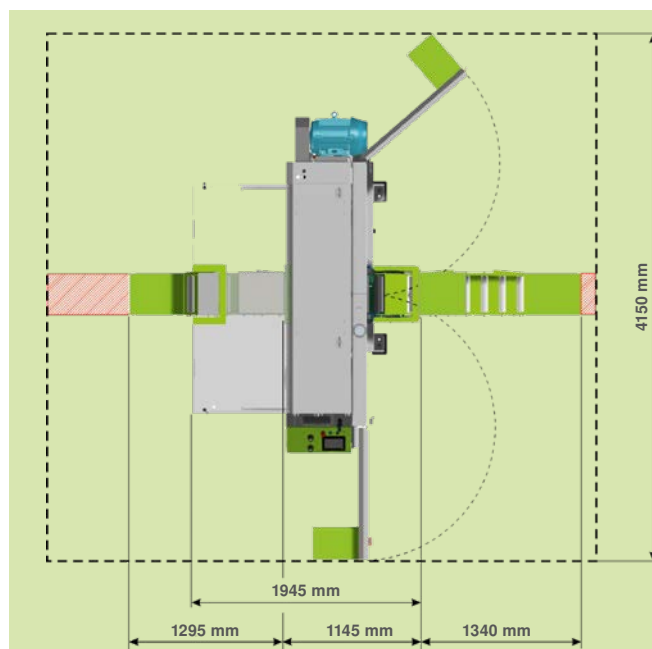
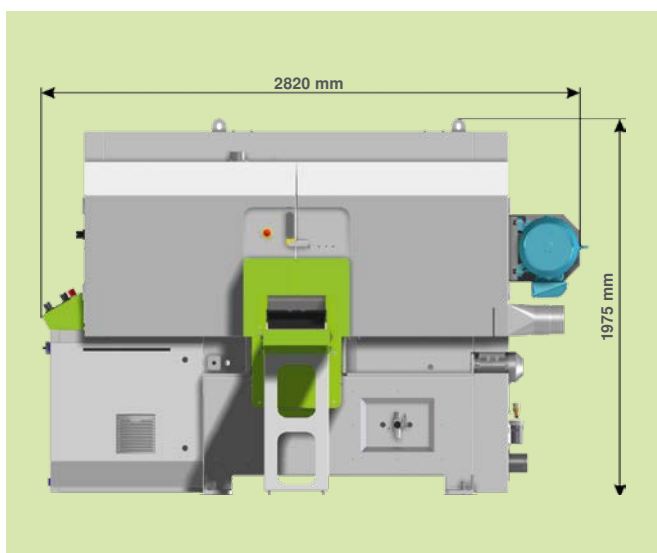




Dimensões

Altura	1975 mm
Largura	2820 mm
Profundidade (centro da máquina)	Min. 1145 mm
Profundidade com as portas abertas	Aprox. 2000 mm
Profundidade com tapete de rolos (lado de entrada e de saída)	3780 mm
Peso sem mesas de rolos	1860 kg
Peso com mesas de rolos	1960 kg
Carga sobre a fundação	2100 kg
Possibilidade de transporte da máquina	Recesso para empilhadeira / carro elevador na parte inferior da máquina, duas talas para guindaste na parte superior da máquina
Medidas de transporte com palete (L x P x A)	2850 x 1250 x 2200 mm (2250 kg)
Medidas de transporte com caixa de madeira (L x P x A)	3100 x 1300 x 2230 mm (2500 kg)

Reservamo-nos o direito de realizar modificações técnicas.



Auxílio rápido.

Em caso de falhas, qualidade e rapidez são fatores decisivos. A rede de distribuição mundial da WINTERSTEIGER e seus representantes lhe garantem um ótimo serviço de atendimento ao cliente e o mais rápido suporte possível através de técnicos especializados.

Para aumentar ainda mais a disponibilidade e reduzir os tempos de resposta, existe a possibilidade de opcionalmente equipar sua serra fita de corte fino da WINTERSTEIGER com o serviço de atendimento remoto. Com o atendimento remoto da WINTERSTEIGER você sempre está a poucos segundos da análise remota dos eventuais problemas. A linha direta da assistência técnica ao cliente é feita por meio de uma conexão on-line diretamente com sua máquina. Não só a detecção de erros e o diagnóstico, mas também a análise de dados, as otimizações e os trabalhos de manutenção ocorrem em tempo real. O WINTERSTEIGER Remote Service funciona com LAN/WAN/GPRS/UMTS/HSDPA.



DSB Compact XM

Números. Dados. Fatos.



Características técnicas

Potência nominal do motor principal	15 kW
Tensão de ligação	3 x 400 VAC / 50 Hz
	3 x 480 VAC / 60 Hz
	3 x 575 VAC / 60 Hz*
	3 x 210 VAC / 50/60 Hz*
Largura de corte máx.	318 mm
Tensão da folha de serra	Pneumática via regulador de pressão manual
Regulagem do curso da folha da serra (curso da folha da serra visível mediante janela de visualização)	Por meio da roda manual
Velocidade de avanço ajustável continuamente (depende do tipo da madeira e das dimensões do bloco)	1 – 16 m/min
Velocidade da folha de serra: contínua ajustável	Até 40 m/s
Diâmetro das polias de desvio da folha de serra	Ø 800 mm
Regulagem da altura de corte da folha de serra	2,0 até 163 mm
Guia de serra de fita durável	Guia de carbono
Conexão de ar comprimido	Pressão operacional de 6 bar
Potência de aspiração requerida	250 litros/min
Bocais de aspiração laterais (serra)	Ø 150 mm
Bocais de aspiração laterais (avanço da esteira transportadora)	Ø 100 mm
Capacidade de aspiração	Min. 3500 m³/h
Velocidade de aspiração do ar requerida	Mín. 30 m/s
Entrada de corrente e de ar comprimido	Lateralmente

* com transformador externo

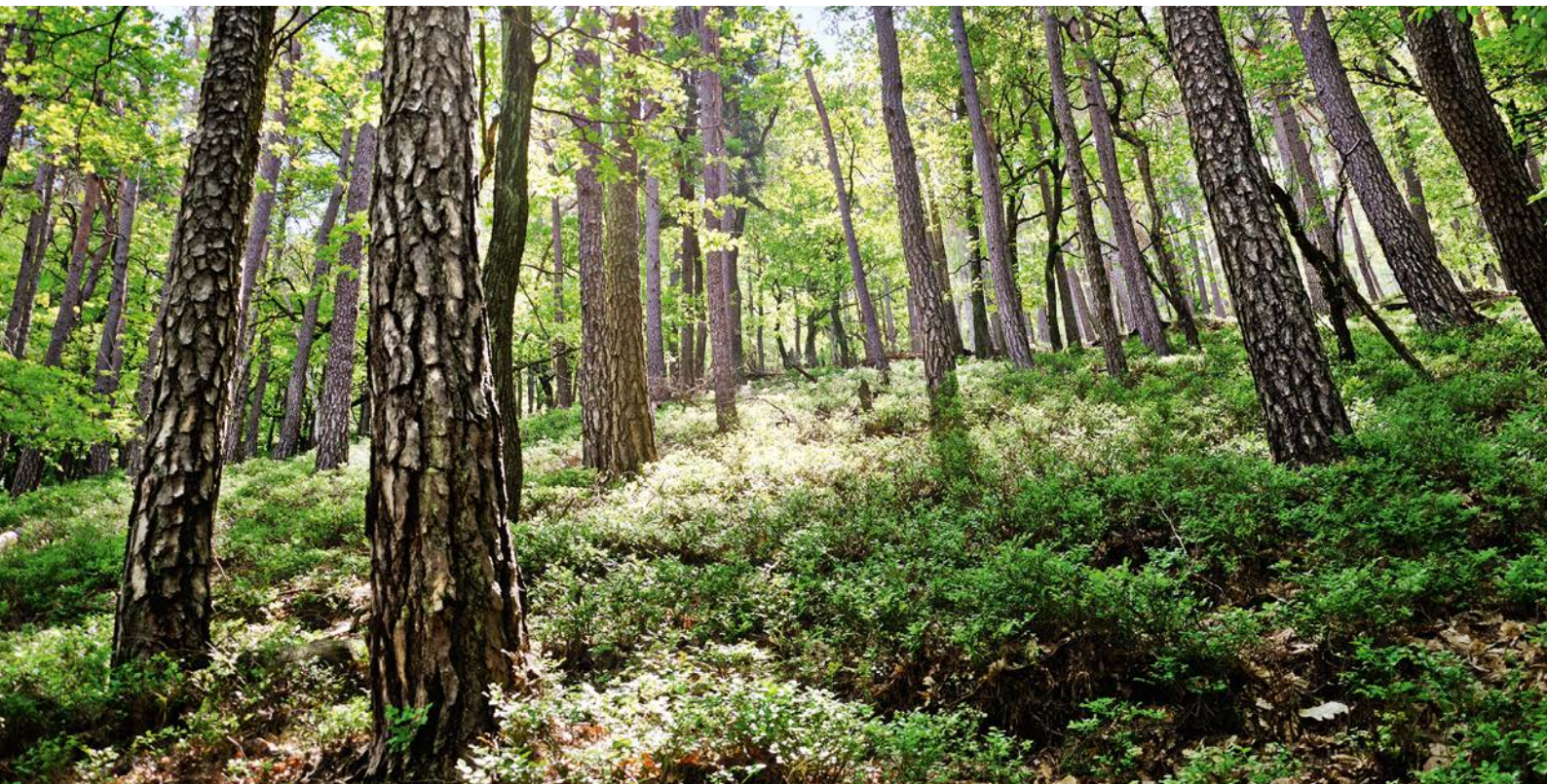
Dados dos blocos/folhas serradas

Largura de bloco	Mín. 30 mm / máx. 318 mm
Precisão do corte (em função do material base e das propriedades da ferramenta)	Aprox. +/- 0,20 mm
Altura mín./máx. do bloco	5 mm / 165 mm
Corte de madeiras com diferentes graus de umidade	Uso em cortes secos e úmidos
Comprimento mín/máx dos blocos	350 mm / sem limite
Espessura das lamelas (conforme o tipo de madeira e as dimensões dos blocos)	A partir de 2,0 mm

Dados da folha de serra

Espessura da fenda de corte	A partir de 1,1 mm
Espessura do material básico	A partir de 0,7 mm
Largura da folha de serra	52 mm / 55 mm com serras X-Clean
Comprimento da folha de serra	5000 mm
Troca mais fácil e ergonômica da serra	Aprox. 2 min (1 pessoa)

O sucesso começa com a decisão certa.
No momento certo. Esperamos por você!



WINTERSTEIGER
Thin-cutting & Repair

Sede:

Áustria: WINTERSTEIGER AG, 4910 Ried, Austria,
Dimmelstrasse 9, Tel.: +43 7752 919-0, Fax: +43 7752 919-58,
woodtech@wintersteiger.at

Grupo de empresas internacionais:

América do Sul: WINTERSTEIGER South América Comercio de
Maquinas Ltda., Rua dos Cisnes 348, CEP: 88137-300, Palhoça,
SC – Brazil, Tel./Fax: +55 48 3344 1135,
office@wintersteiger.com.br

EUA, Canadá: WINTERSTEIGER Inc.,
4705 Amelia Earhart Drive, Salt Lake City, UT 84116-2876,
Tel.: +1 801 355 6550, Fax: +1 801 355 6541,
mailbox@wintersteiger.com

França: SKID WINTERSTEIGER S.A.S.,
93 Avenue de la Paix, 41700 Contres, Tel.: +33 6 825 947 62,
franck.pasqual@skid-wintersteiger.com

Rússia, CEI: OOO WINTERSTEIGER, 117218 Moscow,
Krzhizhanovsky str. 14, build. 3, Tel.: +7 495 645 8491,
Fax: +7 495 645 8492, office@wintersteiger.ru

Ásia, Austrália, Nova Zelândia: WINTERSTEIGER SEA
Pte. Ltd., Singapore 569084, 2 Ang Mo Kio Street 64 #05-03A,
Tel.: +65 6363 3384, Fax: +65 6363 3378,
office@wintersteiger.com.sg

Representações:

Albânia, Bósnia-Herzegovina, China, Coreia, Cosovo, Croácia, Eslovênia, Espanha, Japão, Macedônia, Montenegro, Polônia, Portugal, Sérvia, Suécia, Taiwan, Turquia. Os dados de contato de nossos representantes estão disponíveis em www.wintersteiger.com/woodtech.