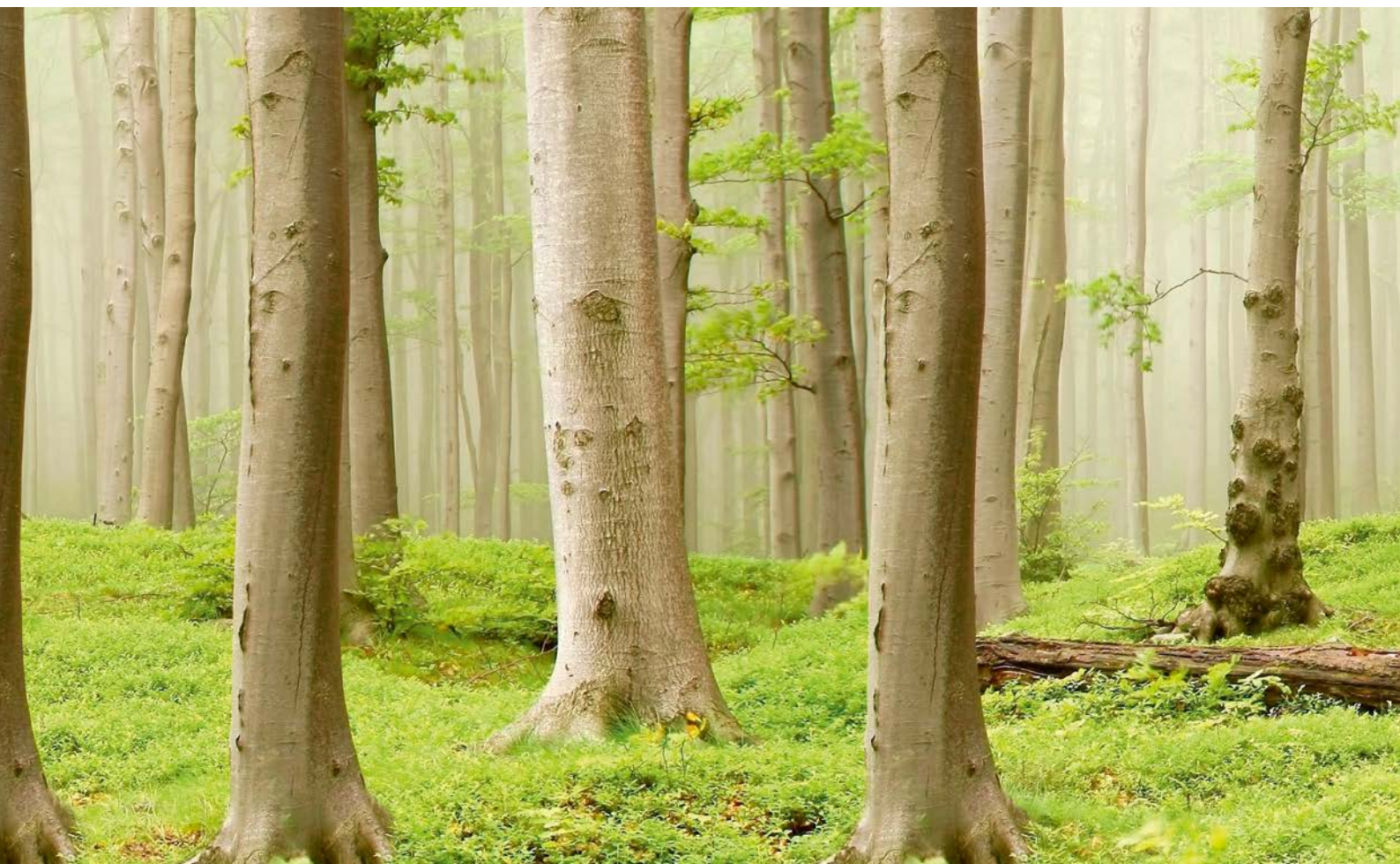




DSB Twinhead NG XM
Sega a nastro a taglio sottile



DSB Twinhead NG XM

La sega a nastro a taglio sottile a più moduli di prossima generazione.

Flessibilità non significa adattarsi alla normalità,
ma alle esigenze del cliente.

La qualità di un investimento si riconosce dalla precisione con cui si raggiungono gli obiettivi prestabiliti. Per chi esige prestazioni elevate unite al massimo della flessibilità, la DSB Twinhead NG XM è la scelta perfetta anche per il suo spessore di taglio.

Dopo la rivoluzione tecnica realizzata con la DSB Singlehead, e il successo ottenuto dalla DSB Twinhead con i suoi gruppi di taglio disposti in parallelo, la scelta di fondere i due modelli è stata la logica conseguenza. Il risultato stupefacente è una nuova generazione di macchine: la sega a nastro a taglio sottile a più moduli DSB Twinhead NG XM. I suoi vantaggi in termini di prezzo e qualità sono già evidenti nella sua configurazione di base compatta a due moduli. Inoltre, grazie al collegamento in serie di più macchine, la DSB Twinhead NG XM può essere potenziata in un sistema di produzione completo che rivoluziona ulteriormente il taglio sottile di alta qualità sotto l'aspetto prestazionale e di accessibilità. In particolare nei seguenti settori:

- Parquet
- Pannelli multistrato
- Travi lamellari
- Porte
- Finestre
- Mobili
- Tavolette per matite
- Componenti per sci e snowboard
- Strumenti musicali
- Seconda lavorazione del legno

Interpellateci, anche nel caso cerchiate soluzioni individuali per materiali diversi dal legno!



I vostri vantaggi in sintesi:

Evoluzione a 2 moduli per una rivoluzione modulare

- Configurazione base a 2 moduli
- Moduli di taglio disposti in parallelo
- Rapporto qualità/prezzo imbattibile

Elevato rendimento e massime dimensioni

- Ampliabile in sistemi di produzione completi
- Accessibilità ottimale con il minimo ingombro
- Larghezza di taglio fino a 310 mm, altezza dei blocchi fino a 165 mm, altezza di taglio fino a 160 mm

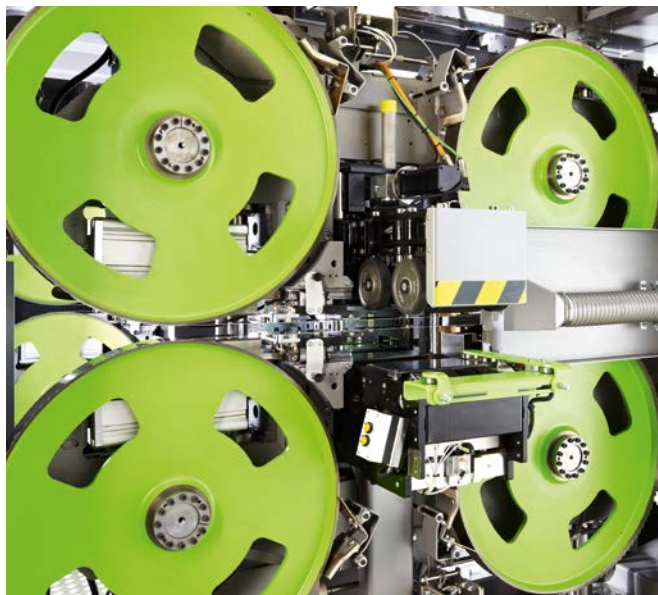
Precisione eccezionale grazie a una tecnica insuperabile

- Sistema di taglio all'avanguardia per la massima precisione
- Sistema di avanzamento esclusivo per blocchi di tutte le qualità
- Macchina e utensili di concezione e produzione interna

Superare le aspettative? È possibile, quando molti vantaggi sono inclusi nella dotazione di serie.

Le strategie di successo, orientate al futuro, nascono nella mente di persone che mirano a conseguire risultati superiori alla media. Solo così si sviluppano soluzioni che anticipano già il futuro. La DSB Twinhead NG XM fa questo nella tecnologia del taglio sottile.

L'evoluzione a 2 moduli sposa la rivoluzione modulare.



Risparmiare spazio con i gruppi di taglio orizzontali.

La nuova DSB Twinhead NG XM dispone di due gruppi di taglio già nella sua versione base a 2 moduli e si presenta quindi come la soluzione più compatta per il taglio simultaneo utilizzando 2 lame.

La disposizione parallela dei moduli sega (= sistema Twinhead) è la soluzione ideale nel caso servano più tagli.

La regolazione servoassistita dei moduli tramite viti a ricircolo di sfere consente una velocità fino a 10 volte maggiore rispetto alla regolazione in altezza convenzionale. Ciò rende possibile un utilizzo rapido e ottimale dei 160 mm di altezza di taglio della DSB Twinhead NG XM.

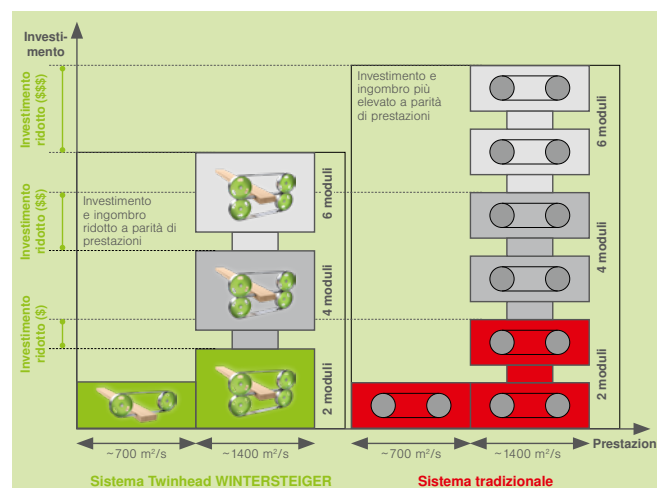
Larghezza di taglio fino a 310 mm, altezza del blocco fino a 165 mm.

Per la DSB Twinhead NG XM il collaudato sistema di trasporto dei blocchi della DSB Singlehead è stato raddoppiato.

L'altezza massima di passaggio del blocco è di 165 mm con un'altezza di taglio che può arrivare a 160 mm. A seconda della configurazione, la DSB Twinhead NG XM permette una regolazione continua della velocità di avanzamento fino a 45 m/min.

Rapporto qualità/prezzo imbattibile.

Già nella sua configurazione base la DSB Twinhead NG XM si distingue per le sue doti di ergonomia e il suo minimo ingombro abbinato al massimo rendimento. Il sistema Twinhead con due moduli in un'unica macchina mantiene i costi d'investimento entro limiti assolutamente attraenti.



Rapporto qualità/prezzo imbattibile con il sistema Twinhead

Elevate prestazioni e massime dimensioni.



DSB Twinhead NG XM in versione modulare ampliata

Ampliabile in sistemi di produzione completi.

Le macchine collegate in serie sono concepite come sistemi di produzione completi e costituiscono quindi delle unità produttive a struttura compatta.

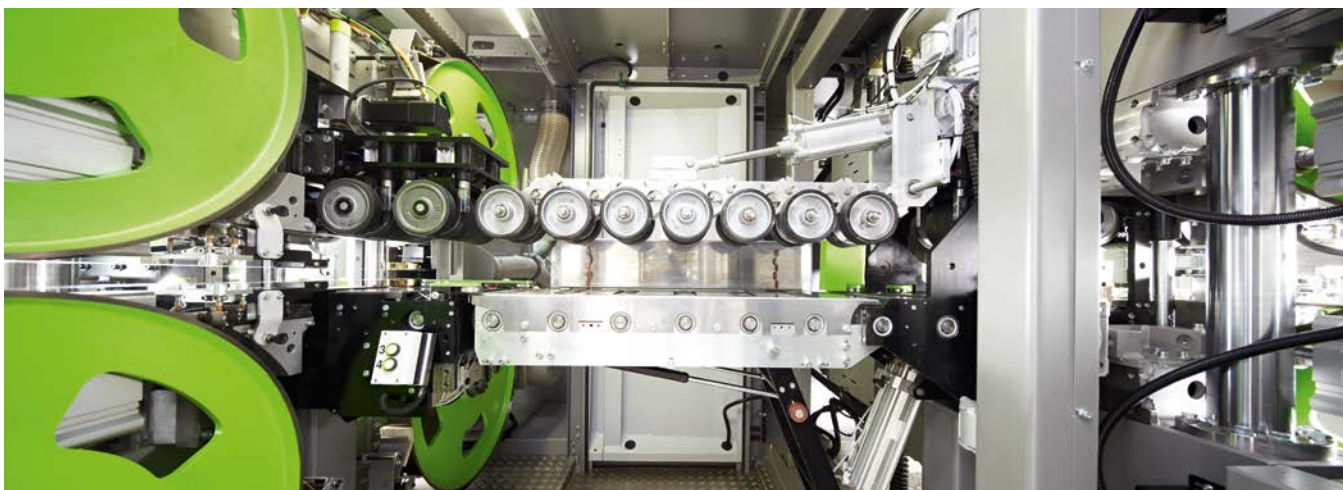
Inoltre è possibile ampliare la macchina o gli impianti esistenti in qualsiasi momento in relazione alle necessità.

I sistemi di automazione o le integrazioni per soluzioni di processo personalizzate rientrano anch'essi tra le competenze distintive ampliate di WINTERSTEIGER.

Sistemi di produzione accessibili.

La concezione innovativa della macchina e del collegamento in serie garantisce un'accessibilità ottimale a tutti i gruppi di taglio e ai componenti della macchina con il minimo ingombro.

Questo sistema ergonomico riduce al minimo i tempi e i costi di preparazione della macchina, dei lavori di regolazione e della sostituzione della lama. Inoltre questo sistema offre un'accessibilità completa nella zona della macchina.



Precisione eccezionale grazie a una tecnica insuperabile.

Sistema di taglio all'avanguardia per la massima precisione.

Non limitandosi al semplice tensionamento della lama, WINTERSTEIGER adotta la regolazione automatica del movimento della lama per mantenere la lama in posizione sulle pulegge. Ciò implica il vantaggio non solo di salvaguardare e conservare la tensione interna della lama, ma anche di salvaguardare la superficie di scorrimento sulle pulegge.

Questo tensionamento ottimale della lama unito alle guide in carbonio consente un posizionamento aggressivo dei guidalama. Il risultato è la concentrazione della tensione della lama nell'area di taglio.

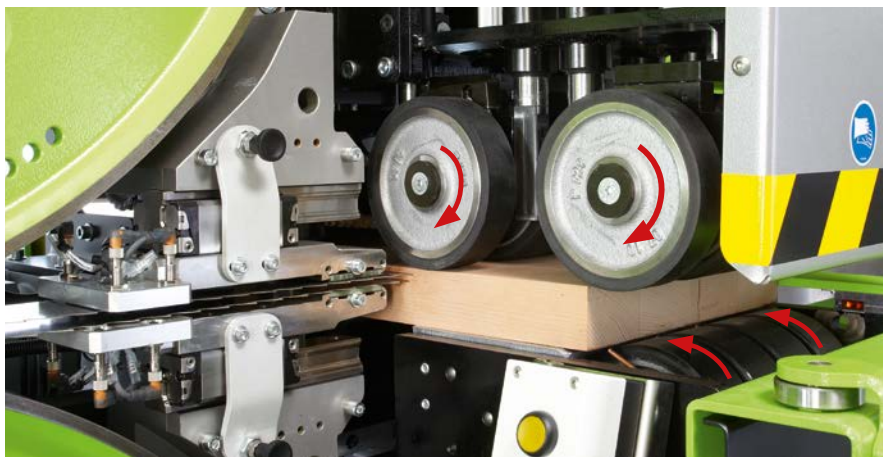
Questo esclusivo pacchetto tecnologico abbinato alla guida fissa del blocco garantisce la massima precisione di taglio utilizzando spessori minimi di taglio da 1,0 mm in su.

Sistema di taglio all'avanguardia

- Sistema di avanzamento insuperabile
- Regolazione automatica del movimento della lama
- Tensionamento servopneumatico della lama
- Guida in carbonio "high-tech"

Sistema di avanzamento esclusivo per blocchi di ogni qualità.

Rulli di trasporto motorizzati superiori e inferiori assicurano l'alimentazione continua dei blocchi anche in condizioni estreme. Una speciale gommatura dei rulli di trasporto insieme a un sistema di pressione innovativo assicura un'aderenza ottimale e il minimo attrito con materiale sia umido che asciutto. Allo stesso tempo il piano d'appoggio cromato garantisce la massima stabilità (orientamento ottimale) del pezzo in lavorazione.



Rulli di trasporto superiori e inferiori motorizzati

L'azionamento dei rulli di trasporto all'ingresso e all'uscita della macchina dispone di una regolazione elettronica in continuo (4 – 20 m/min). La stabilizzazione verticale del pezzo nell'area di taglio consente di effettuare un taglio estremamente preciso. La straordinaria precisione della DSB Twin-head NG XM si deve anche al piano d'appoggio cromato.

Rulli di pressione motorizzati, presenti immediatamente sopra l'area di taglio, garantiscono una stabilizzazione co-

stante del pezzo in lavorazione per tutta la sua larghezza. Questo permette di tagliare non solo materiale piallato,

ma anche blocchi grezzi, irregolari, con falcatura longitudinale o trasversale, curvatura o svergolamento.



Blocchi con falcatura longitudinale o trasversale, curvatura o svergolamento



Blocco per il taglio di materiale secco

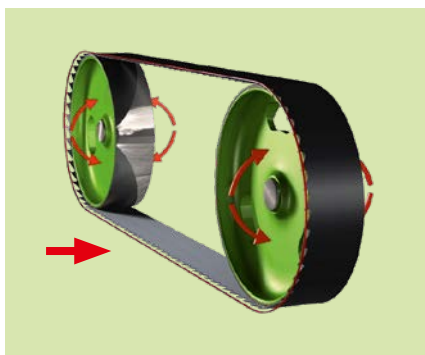


Blocco per il taglio di materiale umido

Regolazione automatica del movimento della lama.

Quando si tratta di tagliare materiali disomogenei quali ad esempio il legno, la lama è esposta a forze di taglio variabili. La regolazione automatica del movimento della lama riconosce, mediante un sensore, lo spostamento della lama dovuto alle differenti forze di taglio.

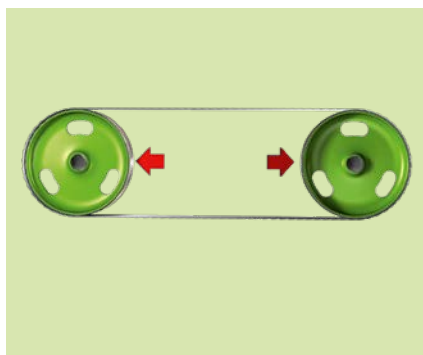
Un gruppo di regolazione azionato da un motore elettrico controlla le pulegge e garantisce la posizione ottimale della lama. In questo modo si esclude anche l'uscita della lama dalla puleggia.



Tensionamento servopneumatico della lama.

Una servovalvola regola la tensione della lama adattandola alle dimensioni specifiche della lama stessa.

Quando la lama non taglia, la pressione di tensionamento si riduce contribuendo così a prevenirne l'usura.



Utilità del programma legno.

La DSB Twinhead NG XM dispone di un programma speciale che permette di memorizzare per ogni tipo di legno tutti i parametri di taglio, i parametri delle lamelle e i parametri della lama, per richiamarli comodamente ogni volta che serve.



Il guidalama si adatta alla larghezza specifica del pezzo in lavorazione. Il risultato è garantito: tensione ottimale della lama nell'area di taglio e quindi massima precisione di taglio.

Guida in carbonio "high-tech".

Questo materiale tecnologico, composto da fibre di carbonio resistenti all'abrasione e resina epossidica resistente alle alte temperature, garantisce una guida precisa della lama ed una notevole durata della lama stessa.



Guida in carbonio "high-tech" estremamente resistente all'abrasione

Elevato comfort di comando.

La DSB Twinhead NG XM convince per la sua elevata praticità d'uso. Grazie al display touch screen e al menu intuitivo, l'operatore non incontra alcuna difficoltà nell'uso del programma.

Molto utile è la funzione memory di cui dispone il software per i parametri di lavorazione più ricorrenti.

Altrettanto apprezzabili sono la guida in linea multilingue e i numerosi menu ausiliari e di servizio, come ad esempio programmi con elenco essenze da lavorare e relativi parametri di taglio, registrazione dei dati di esercizio, visualizzazione di diagnosi e manutenzioni.



Vi facciamo un'offerta chiara, ma vi lasciamo la libertà di scegliere.

La qualità di un'offerta non consiste solo nel mantenere chiaramente le promesse fatte. Ma cresce anche con la possibilità di scegliere, ad esempio tra opzioni che migliorano ulteriormente il risultato in base alle esigenze individuali.

Motore principale più potente da 32 kW.

Ci vuole una potenza maggiore quando aumentano le esigenze di dimensione e capacità. In questi casi WINTERSTEIGER consiglia come motore principale il potente motore di alta qualità da 32 kW.

Sistema di spruzzatura all'avanguardia per taglio legno umido.

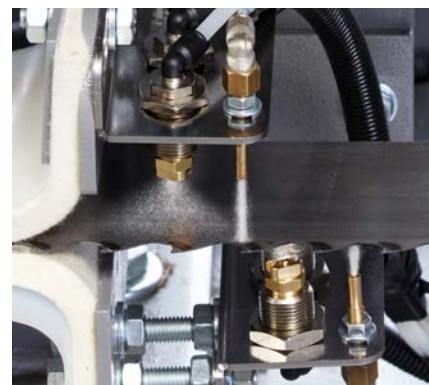
Spruzzando il dente di sega con una speciale sostanza compatibile con il legno si sviluppa vapore acqueo che lubrifica e raffredda la lama. Gli intervalli di spruzzatura possono essere regolati individualmente a seconda del tipo di legno e delle necessità.

L'avanzamento ottimale per ogni applicazione.

La DSB Twinhead NG XM permette un avanzamento "high speed" da 8 a 45 m/min per esigenze di alto rendimento alla massima capacità produttiva. È possibile anche un avanzamento a velocità ridotta da 1 a 15 m/min per lavorazioni di precisione o applicazioni speciali per materiali delicati o dimensioni extralarge.

Risultato: maggiore durata della lama a taglio sottile grazie alla riduzione dell'attrito e alla prevenzione dei depositi di resina.

I vantaggi del sistema di spruzzatura si fanno apprezzare in particolare nel taglio di legno umido. Ma il sistema sfrutta appieno le sue potenzialità anche nel taglio di legni molto resinosi e con elevata percentuale di silicati.



Sistema di spruzzatura per taglio legno umido

Sistema di spruzzatura supplementare con acqua.

Nella lavorazione di determinati tipi di legno umidi, la spruzzatura con acqua può essere una valida alternativa all'uso dell'agente normalmente utilizzato: una piccola quantità d'acqua spruzzata sui denti della sega è sufficiente a sciogliere i residui di segatura umida, resina e

olio lubrificante in modo che gli angoli di spoglia inferiori laterali della sega rimangano puliti e perfettamente funzionali.

Naturalmente è sempre possibile optare, a seconda delle esigenze, per una spruzzatura combinata o separata con acqua o con l'agente convenzionale.

Rulliera ribaltabile e trasportatori a rulli motorizzati.

Una garanzia di risultati di taglio precisi è l'appoggio stabile dei blocchi lunghi all'ingresso e all'uscita della macchina. A questo scopo WINTERSTEIGER ha realizzato rulliere massicce e rulli motorizzati con lunghezza di 2,5 m, 4 m e 5,5 m.

Inoltre, questi sistemi di trasporto ribaltabili agevolano l'apertura dello sportello della macchina per un rapido cambio degli utensili.



Servizio assistenza post-vendita WINTERSTEIGER. Finita la consegna inizia il supporto tecnico.

La qualità di un investimento si valuta al meglio dopo molti anni dall'avvenuta fornitura. Per questo WINTERSTEIGER ha messo a punto un servizio d'assistenza post-vendita attivo in tutto il mondo che inizia con la messa in funzione dell'impianto e l'addestramento all'utilizzo e si conclude con il servizio di disponibilità mediante help desk.

Messa in funzione dell'impianto e addestramento all'uso.

Entrambi i servizi sono garantiti da WINTERSTEIGER grazie ai suoi esperti presenti in tutto il mondo e naturalmente anche sul posto.

Supporto tecnico.

Questo servizio prevede tutti gli altri interventi mirati a rendere produttiva prima possibile la macchina.

Manutenzione proattiva.

Il servizio d'assistenza e la sostituzione preventiva di pezzi predefiniti soggetti ad usura ad intervalli prefissati (ad esempio durante la chiusura per ferie dell'azienda del cliente) elimina i problemi prima della loro insorgenza, consentendo così anche di ridurre al massimo le spese di manutenzione.

Contratti per materiali di consumo e seghe.

Queste soluzioni contrattuali ci permettono di pianificare in anticipo il fabbisogno annuale dei pezzi e di risparmiare sui costi, vantaggio di cui naturalmente usufruiscono immediatamente anche i nostri clienti.

Ulteriori vantaggi:

- Consegna mirata alle necessità del consumatore (Just-in-time)
- Disponibilità in tempi brevi
- Tenuta in magazzino da parte di WINTERSTEIGER

Servizio di disponibilità mediante help desk.

L'help desk ci consente di evidenziare il nostro elevato standard qualitativo mondiale nei servizi rivolti ai nostri partner garantendo un supporto di grande qualità anche al di fuori degli orari d'apertura.



Rapidità d'intervento. Con l'assistenza da remoto WINTERSTEIGER.

In caso di guasto, qualità e rapidità sono determinanti. Le organizzazioni e le reti di distribuzione globali WINTERSTEIGER garantiscono assistenza tecnica ottimale e sostegno tempestivo da parte di tecnici qualificati.

Per migliorare ulteriormente la disponibilità e ridurre i tempi di risposta è possibile, opzionalmente, dotare le proprie seghe a nastro a taglio sottile WINTERSTEIGER di un servizio di assistenza in remoto. Con l'assistenza da remoto WINTERSTEIGER la risoluzione del problema è questione di pochi secondi. Una connessione diretta alla macchina

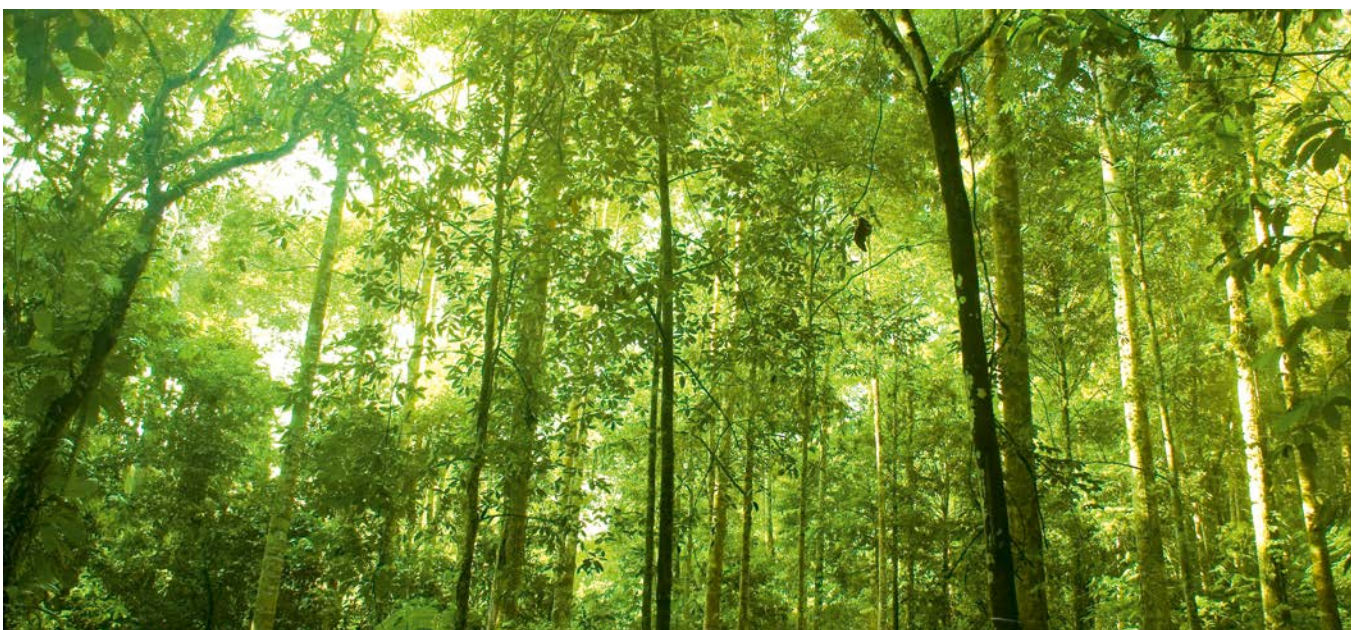
(online) permette di mantenere un filo diretto con i nostri addetti dell'assistenza tecnica. L'individuazione del difetto e la diagnosi avvengono pressoché in tempo reale, altrettanto le analisi dei dati, le ottimizzazioni e gli interventi di manutenzione. L'assistenza da remoto WINTERSTEIGER funziona con LAN/WAN/GPRS/UMTS/HSDPA.

I vostri vantaggi:

- Aumento della disponibilità della macchina
- Fermi tecnici ridotti al minimo grazie alla diagnosi da remoto
- Abbattimento dei costi di manutenzione
- Trasmissione periodica degli aggiornamenti del software
- Protezione dei dati e identificazione sicura dei pezzi di ricambio
- Assistenza agli addetti alla macchina e alla manutenzione
- Prevenzione dei fermi macchina

I nostri servizi:

- Fornitura dell'hardware (router)
- Registrazione sul portale dell'assistenza da remoto WINTERSTEIGER
- Servizio di assistenza da remoto gratuito per il primo anno (prorogabile mediante contratto di manutenzione)





Lame di propria concezione e produzione.

I clienti esigenti hanno bisogno di utensili personalizzati. In base alle loro necessità la WINTERSTEIGER è sempre in grado di offrire i migliori materiali, le seghe delle dimensioni più indicate e la miglior geometria del dente.

Oggi WINTERSTEIGER si trova nella piacevole situazione di poter offrire ad ogni cliente la lama adatta alle sue esigenze, per seghe a nastro o seghe alternative verticali. Lo spessore estremamente sottile del tagliente unito alla massima precisione costituisce il presupposto ideale per la produzione di prodotti di alta qualità e permette così ad ogni cliente di migliorare nettamente le proprie opportunità di profitto. I tempi di consegna rapidissimi con la massima flessibilità sono un fatto scontato per WINTERSTEIGER.

Le seghe a nastro e le seghe alternative verticali della WINTERSTEIGER non deludono mai!

La soluzione ottimale:

- 30 anni di know-how con tutti i tipi di legno
- Referenze in tutto il mondo
- Un'ampia gamma di prodotti con diversi materiali base, passi di denti e spessori di taglio
- Realizzazione delle lame in base alle necessità del cliente
- Ottima resa del legno grazie all'uso di utensili adatti

La massima economicità:

- Immediata possibilità di lavorazione della lamella senza successiva calibratura
- Spessore tagliente a partire da 0,7 mm
- Superficie pulita della lamella
- Massima precisione della lamella
- Impiego efficiente del materiale grazie allo spessore del tagliente sempre ottimale

Un partner affidabile:

- Preparazione eccellente di macchine, utensili e lame ad opera di un unico fornitore
- Sistema personalizzato a garanzia del vostro successo
- Qualità e capacità di fornitura costantemente elevate
- I nostri clienti sono estremamente soddisfatti di noi



DSB Twinhead NG XM

Cifre. Dati. Fatti.

Dati tecnici

	Standard	Opzione
Potenza nominale motore principale	18,5 kW	32 kW
Larghezza max. di taglio	310 mm	
Velocità di avanzamento regolabile in continuo (in relazione al tipo di legno e al formato del blocco)	Avanzamento standard: 4 – 20 m/min	Avanzamento di precisione: 1 – 15 m/min Avanzamento "high speed": 8 – 45 m/min
Velocità della lama regolabile in continuo	10 – 50 m/sec	10 – 60 m/sec (con motore principale da 32 kW)
Sistema di spruzzatura per taglio legno umido		Per il taglio di legno umido e per il taglio di legni molto resinosi o con elevata percentuale di silicati
Tensione lama	Tensionamento servopneumatico della lama	
Regolazione del movimento della lama (movimento della lama visibile attraverso oblò)	Regolazione automatica del movimento della lama	
Tensione di allacciamento*	3 x 400 VAC / 50 Hz 3 x 480 VAC / 60 Hz Quadro elettrico esterno sul lato anteriore motore principale per le tensioni seguenti: 3 x 208 VAC / 60 Hz 3 x 575 VAC / 60 Hz	
Diametro pulegge lama	Ø 915 mm	
Disposizione modulo sega	Orizzontale	
Altezza di lavoro	Ca. 1300 mm (ca. 1100 mm con basamento abbassato)	
Regolazione altezza di taglio della lama	Ca. 1,7 – 160 mm	
Guidalama di lunga durata	Guida in carbonio	
Lubrificazione lama	Mediante oliatore ad aria compressa	
Raccordo aria compressa	6 bar di pressione di esercizio	
Potenza di aspirazione necessaria	Min. 500 litri/min per macchina	
Bocca di aspirazione in alto	1 x Ø 200 mm + 1 x Ø 100 mm per macchina	
Portata di aspirazione	Min. 4500 m³/h per macchina	
Velocità di aspirazione necessaria	30 – 32 m/sec per macchina	
Alimentazione corrente e aria compressa	A scelta in alto o laterale	

* Tensione di allacciamento diversa a richiesta

Dati blocchi/lamelle

	Standard
Larghezza blocco	Min. 30 mm / max. 310 mm
Guidalama	Su un lato, regolabile
Precisione di taglio (dipendente dal materiale di partenza e dalla qualità degli utensili)	Ca. +/- 0,15 mm
Altezza blocchi min. / max.	5 mm / 165 mm
Lunghezza blocchi min. / max.	350 mm / illimitata
Spessore lamelle (in relazione al tipo di legno e al formato del blocco)	> 1,7 mm
Guida del blocco, a scelta	Guida del blocco laterale o centrale

Con riserva di modifiche tecniche

Dati lama a nastro

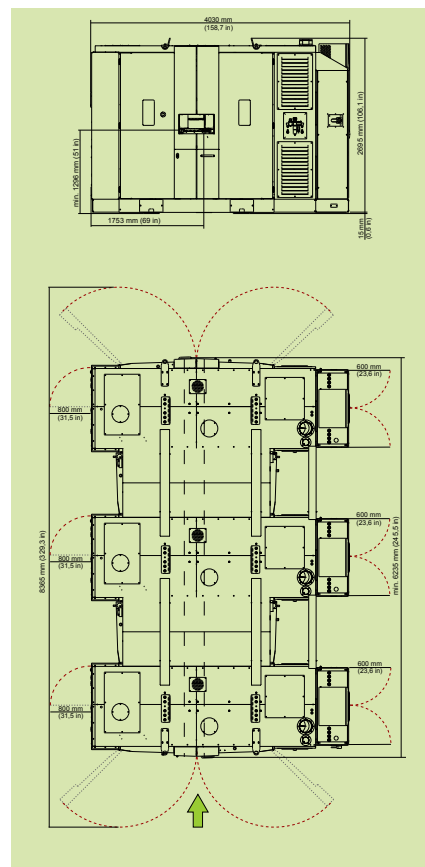
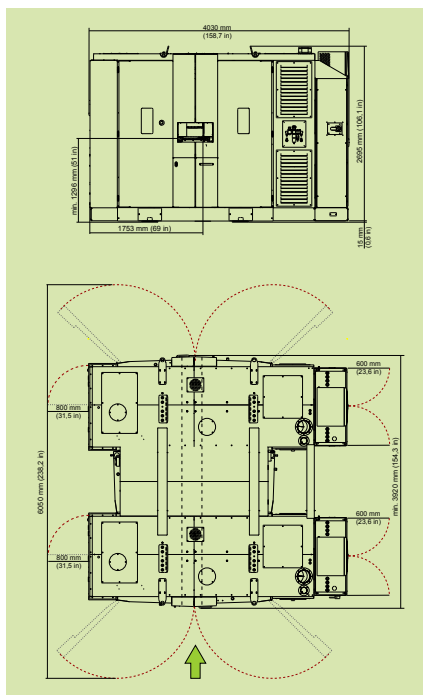
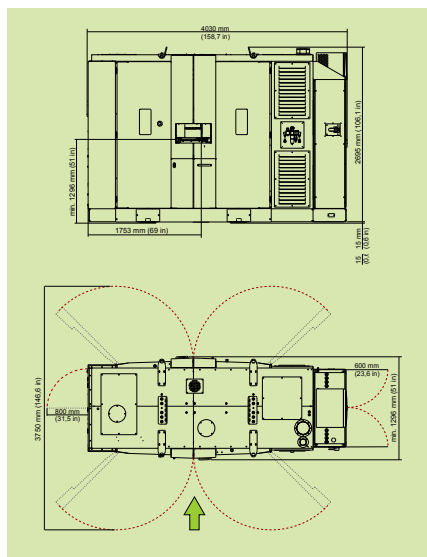
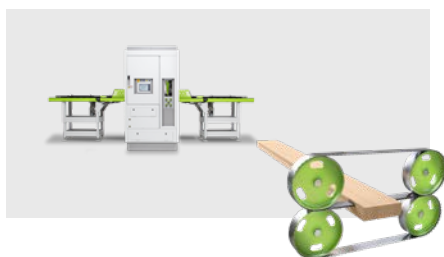
Spessore di taglio	A partire da 1,0 mm
Spessore materiale di base	A partire da 0,7 mm
Larghezza lama	80 mm
Lunghezza lama	5000 mm
Sostituzione semplice ed ergonomica della sega (sportelli a battente inclinabili di 125°)	Ca. 2 min (2 persone)

DSB Twinhead NG XM

Cifre. Dati. Fatti.

Dimensioni	DSB Twinhead NG 2 XM	DSB Twinhead NG 4 XM	DSB Twinhead NG 6 XM
Altezza	2695 mm		
Larghezza	4030 mm		
Profondità	1550 mm	3920 mm	6235 mm
Profondità con sportelli aperti	3750 mm	6050 mm	8365 mm
Peso	Ca. 8000 kg	Ca. 16000 kg	Ca. 24000 kg
Carico fondazioni	10000 kg	20000 kg	30000 kg
Possibilità di trasporto della macchina	2 supporti per muletto sul lato inferiore della macchina, 2 fasce per gru montabili sul lato superiore della macchina		
Dimensioni di trasporto macchina (L x P x H)	4030 x 1550 x 2695 mm	4030 x 1550 x 2695 mm per macchina	
Dimensioni di trasporto con pallet (L x P x H)	4200 x 2340 x 2950 mm	4200 x 2340 x 2950 mm per macchina	
Dimensioni di trasporto con gabbia di legno (L x P x H)	4250 x 2400 x 2980 mm	4250 x 2400 x 2980 mm per macchina	
Dimensioni di trasporto con cassa per trasporti marittimi (L x P x H)	4250 x 2400 x 3115 mm	4250 x 2400 x 3115 mm per macchina	

Con riserva di modifiche tecniche



WINTERSTEIGER WOODTECH.

La lavorazione rende il legno prezioso.

Oggi più che mai si assiste ad una riscoperta del legno, risorsa in costante crescita, con tutte le sue geniali proprietà e, in questo senso, proprio il taglio sottile si sta rivelando come una delle tecnologie fondamentali per la trasformazione del legno: un grande vantaggio per WINTERSTEIGER che dispone di un know-how di oltre trent'anni e da molto tempo è un'azienda leader nel settore.

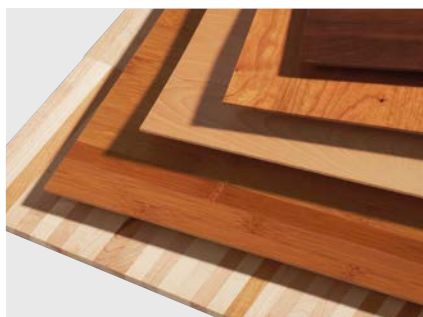
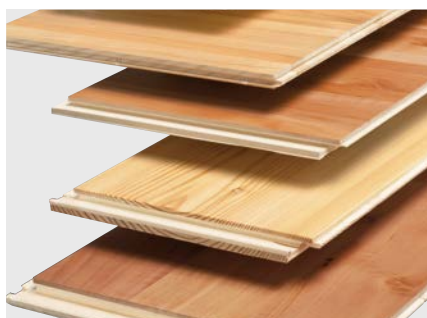
Oltre 1500 seghe alternative multiple per legno a taglio sottile vendute testimoniano la posizione di leader mondiale di mercato di WINTERSTEIGER basata su di una filosofia trasparente e al contempo perseguita con coerenza: produrre valore aggiunto per il futuro mediante la disponibilità all'innovazione, all'efficienza prestazionale e alla sicurezza del funzionamento.

Questi valori aggiunti si concretizzano nei prodotti per la cui realizzazione la tecnologia WINTERSTEIGER offre veramente le condizioni ideali.

- Pavimenti in parquet
- Pannelli multistrato
- Porte
- Finestre
- Mobili
- Tavolette per matite
- Strumenti musicali e molto altro

Inventata e realizzata da un team di utilizzatori, tecnici e designer, tutta la gamma di produzione dalla sega alternativa multipla per legno a taglio sottile alla tecnologia per l'incollaggio e la pressatura si contraddistingue per tutta una vasta serie di vantaggi:

- Elevata precisione
- Fughe di taglio minime
- Superfici pronte per l'incollaggio
- Trattamento delle lamelle senza necessità di ulteriori fasi di lavorazione



Tagli precisi per materiali diversi dal legno.

La superiorità qualitativa di WINTERSTEIGER si manifesta chiaramente ovunque siano richiesti tagli precisi con minima perdita di materiale. Questo vale anche per molti materiali diversi dal legno. Interpellateci per una soluzione personalizzata!



WINTERSTEIGER. A Global Player.

WINTERSTEIGER AG è un produttore di macchinari e impianti attivo a livello mondiale che, a partire dalla sua fondazione nel 1953, ha conquistato una posizione di leadership nella fornitura di soluzioni innovative per i clienti in mercati di nicchia tecnologicamente avanzati. I settori di attività del Gruppo comprendono:

■ SEEDMECH

- Soluzioni globali per la coltivazione e la ricerca sulle piante

■ SPORTS

- Fornitore globale di soluzioni per il noleggio e la manutenzione di sci e snowboard
- Sistemi per l'asciugatura igienica di articoli sportivi e abbigliamento da lavoro
- Soluzioni individuali disponibili

■ WOODTECH

- Soluzioni di processo per il taglio sottile di precisione del legno, la riparazione e la cosmesi del legno
- Lame per seghe per il taglio di legno, prodotti alimentari e metallo
- Macchine per segherie mobili e fisse
- Impianti e soluzioni di automazione

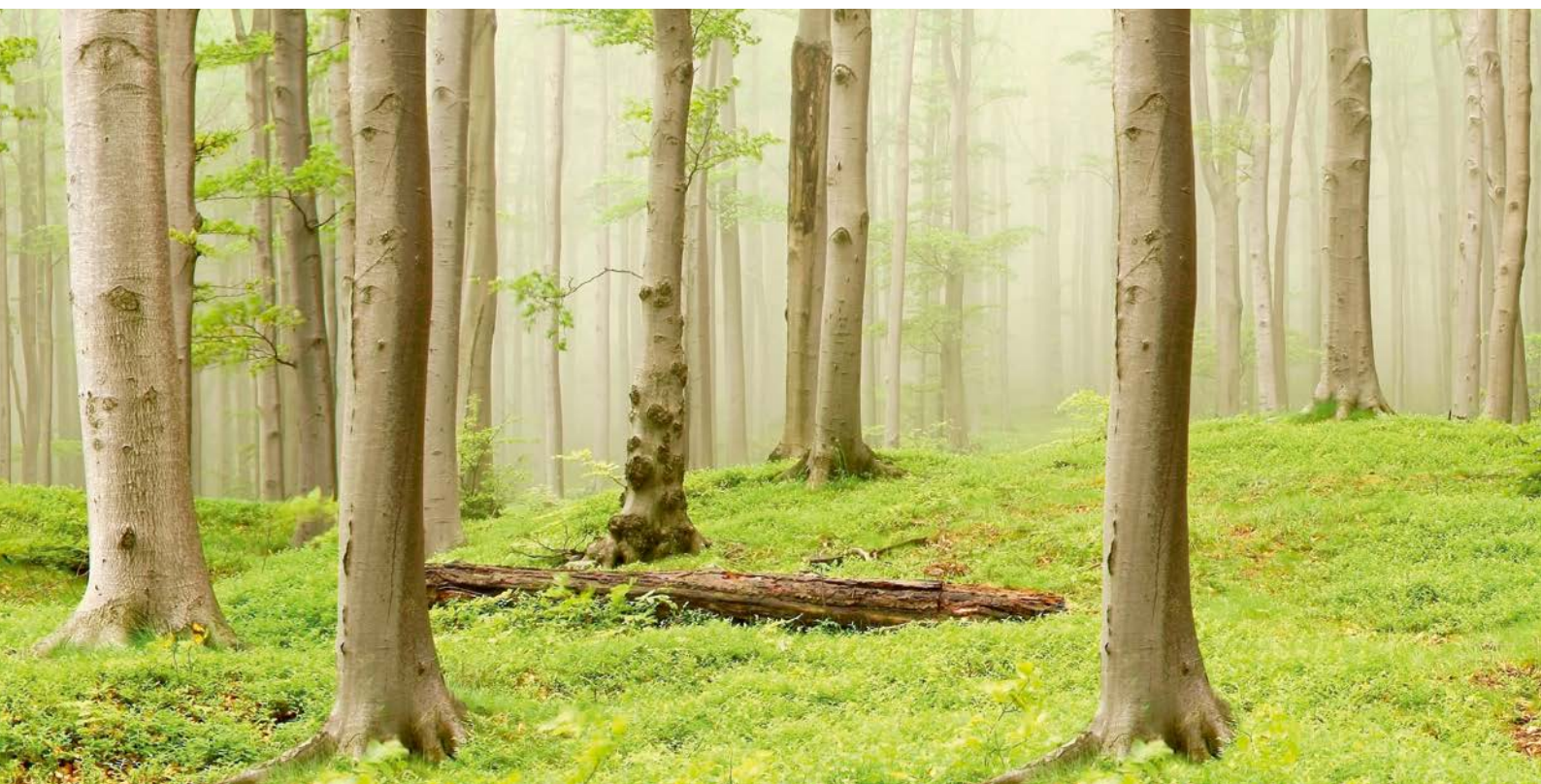
■ METALS

- Macchine e impianti per la spianatura



Centrale di Ried in Innkreis, Austria Superiore

Il successo inizia con la decisione giusta.
Al momento giusto! Siamo a vostra disposizione!



WINTERSTEIGER
Thin-cutting & Repair

Centrale:

Austria: WINTERSTEIGER AG, 4910 Ried, Austria,
Dimmelstrasse 9, Tel.: +43 7752 919-0, Fax: +43 7752 919-58,
woodtech@wintersteiger.at

Gruppo internazionale:

America del Sud: WINTERSTEIGER South América Comercio de
Maquinas Ltda., Rua dos Cisnes 348, CEP: 88137-300, Palhoça,
SC – Brazil, Tel./Fax: +55 48 3344 1135,
office@wintersteiger.com.br

Francia: SKID WINTERSTEIGER S.A.S.,
93 Avenue de la Paix, 41700 Contres, Tel.: +33 6 825 947 62,
franck.pasqual@skid-wintersteiger.com

Russia, CIS: OOO WINTERSTEIGER, 117218 Moscow,
Krzhizhanovsky str. 14, build. 3, Tel.: +7 495 645 8491,
Fax: +7 495 645 8492, office@wintersteiger.ru

Stati Uniti, Canada: WINTERSTEIGER Inc.,
4705 Amelia Earhart Drive, Salt Lake City, UT 84116-2876,
Tel.: +1 801 355 6550, Fax: +1 801 355 6541,
mailbox@wintersteiger.com

Asia, Australia, Nuova Zelanda: WINTERSTEIGER SEA
Pte. Ltd., Singapore 569084, 2 Ang Mo Kio Street 64 #05-03A,
Tel.: +65 6363 3384, Fax: +65 6363 3378,
office@wintersteiger.com.sg

Rappresentanze generali:

Albania, Bosnia-Erzegovina, Cina, Corea, Croazia, Giappone, Kosovo, Macedonia, Montenegro, Polonia, Portogallo, Serbia, Slovenia, Spagna, Svezia, Taiwan, Turchia. I dati di contatto dei nostri rappresentanti sono reperibili all'indirizzo www.wintersteiger.com/woodtech.