

## DSB Twinhead NG XM

Многомодульный ленточнопильный станок нового поколения для тонкого распила.

Гибкость означает не приспособление к общепринятому, а к пожеланием клиентов.

**О качестве инвестиций можно судить по тому, насколько точно достигаются предварительно определенные Вами цели. Если речь идет о высокой производительности и максимальной гибкости, идеальным выбором является станок DSB Twinhead NG XM благодаря его малой толщине пропила, равной 1,0 мм.**

После разработки технически революционного станка DSB Singlehead и успеха станка DSB Twinhead с его расположенными параллельно пильными агрегатами прямо таки логичным было слияние этих двух моделей. Впечатляющим результатом стал станок нового поколения: многомодульный ленточнопильный станок для тонкого распила DSB Twinhead NG XM. Свои сильные стороны с точки зрения цены и производительности этот станок в полной мере показывает уже в своей компактной двухмодульной основной конфигурации. Кроме того, путем последовательного соединения нескольких станков DSB Twinhead NG XM может расширяться до комплектной производственной системы, которая еще больше революционизирует высококачественный тонкий пропил с точки зрения производительности и доступности. А именно в следующих областях:

- |                      |                               |  |
|----------------------|-------------------------------|--|
| ■ Паркетные полы     | ■ Окна                        | ■ Музыкальные инструменты              |
| ■ Многослойные плиты | ■ Мебель                      | ■ Чистовой раскрой бруса на лесопилках |
| ■ Клееные балки      | ■ Заготовки для карандашей    |  |
| ■ Двери              | ■ Компоненты лыж / сноубордов |  |

**Обращайтесь к нам и в том случае, если Вы ищете индивидуальные решения для распила недревесных материалов!**





## Преимущества для Вас:

### 2-модульная эволюция для модулярной революции

- 2-модульная основная конфигурация
- Параллельно расположенные пильные модули
- Неповторимое соотношение «цена/производительность»

### Высокая производительность и максимальные размеры

- Может расширяться до комплектов производственных систем
- Оптимальная доступность при минимальной потребности в месте
- Ширина распила до 310 мм, высота заготовки до 165 мм, высота раскроя до 160 мм

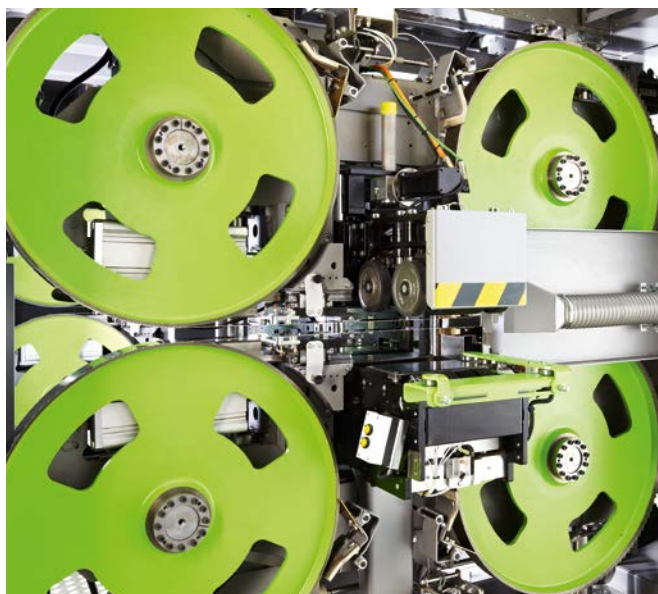
### Превосходная точность благодаря использованию первоклассной техники

- Самая инновационная систематика пил для наивысшей точности
- Неповторимая система подачи для всех характеристик заготовок
- Станки и инструменты собственной разработки

## Как превзойти высокие ожидания? Предлагая серийные преимущества.

Ориентированные на будущие стратегии по достижению успеха рожают страсть ко всему незаурядному. Лишь благодаря этому появляются разработки, которые предвосхищают будущее. Станок DSB Twinhead NG XM делает это в сфере технологии тонкого распила.

2-модульная эволюция встречает многомодульную революцию.



**Экономия места благодаря горизонтально расположенным пыльным модулям.**

Новый станок DSB Twinhead NG XM уже в своей 2-модулями базовой версии обладает двумя пильными и таким образом олицетворяет самое компактное решение при раскрое заготовок с двумя пропилами.

Параллельное расположение пильных модулей (= концепции Twinhead) является самым оптимальным решением при потребности в нескольких пропилах.

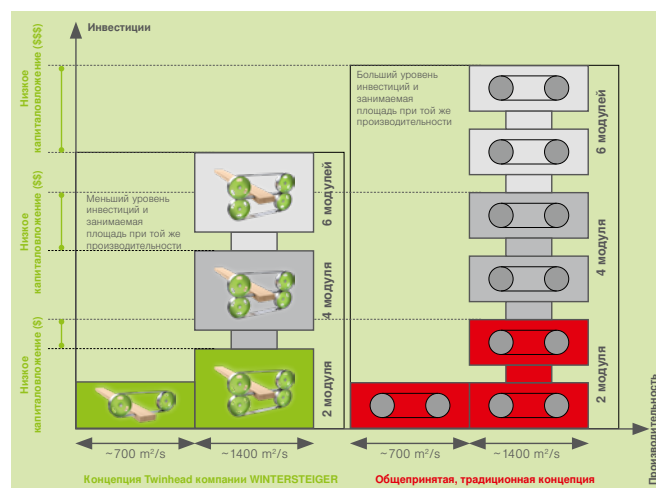
По сравнению с обычной регулировкой по высоте регулировка модуля с помощью серводвигателей, приводящих в движение прецизионные ходовые винты, позволяет увеличить скорость до 10 раз. Это обеспечивает быстрое и оптимальное использование высоты раскроя 160 мм на станке DSB Twinhead NG XM.

**Ширина распила до 310 мм, Высота заготовки до 165 мм.**  
В станке DSB Twinhead NG XM продублирована испытанная система транспортировки заготовок станка DSB Singlehead.

Максимальная проходная высота заготовки составляет 165 мм при высоте распила до 160 мм. В зависимости от своего оснащения станок DSB Twinhead NG XM позволяет плавно регулировать скорость подачи до 45 м/мин.

### Неповторимое соотношение «цена/производительность».

Уже в базовой конфигурации станок DSB Twinhead NG XM блистает своими эргономическими преимуществами и минимальной потребностью в месте при максимальной производительности. Концепция Twinhead с двумя модулями в одном станке удерживает инвестиционные расходы в абсолютно привлекательных рамках.



Неповторимое соотношение «цена/производительность» с концепцией Twinhead



## Максимальная производительность и максимальные размеры заготовок.



Станок Twinhead NG XM в модульном расширении

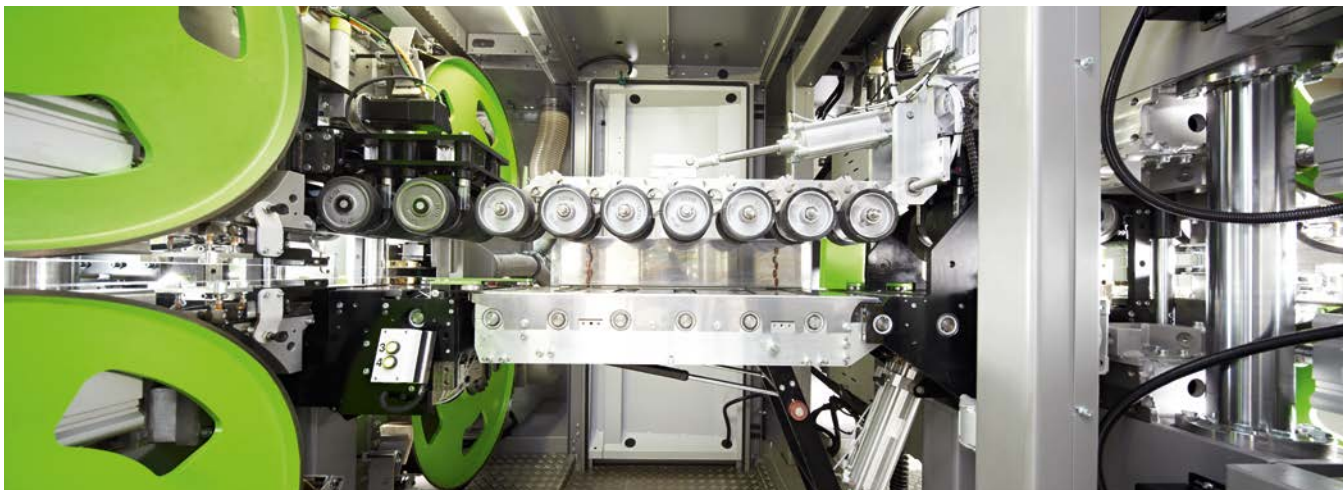
### Может расширяться до комплектных производственных систем.

Последовательно включенные станки объединяются в комплектные производственные системы и, тем самым, образуют законченные технологические агрегаты компактной конструкции.

Кроме того, существует возможность при необходимости в любое время расширять существующие станки / установки. Автоматизация и интеграция для нахождения индивидуальных решений в области технологических процессов являются частью широкой компетенции компании WINTER-STEIGER.

### Доступные производственные системы.

Инновационная концепция станка и возможность его последовательного подключения обеспечивают оптимальную доступность всех пильных агрегатов и компонентов станка при минимальной потребности в месте. Эта эргономия уменьшает время, необходимое для переоснащения, наладки и смены пильного полотна, до минимальных значений и существенно снижает расходы. Кроме того, эта концепция обеспечивает полную доступность оборудования в зоне расположения станков.



# Превосходная точность благодаря первоклассной технике.

## Самая инновационная систематика распила для наивысшей точности.

В противоположность к простому натяжению пильного полотна в станках компании WINTERSTEIGER пильное полотно удерживается в рабочей позиции на направляющих роликах с помощью автоматической системы регулирования хода пильного полотна. Наряду с щадящим режимом эксплуатации и поддержанием оптимального внутреннего натяжения пильного полотна это приводит также к сохранению ходовой поверхности

направляющих роликов. Это оптимальное натяжение в комбинации с карбоновыми направляющими обеспечивает точное позиционирование направляющих пильного полотна. В результате достигается наибольшая концентрация натяжения пильного полотна в зоне распила. Этот неповторимый технологический пакет в комбинации с жесткими направляющими заготовки является гарантом достижения максимальной

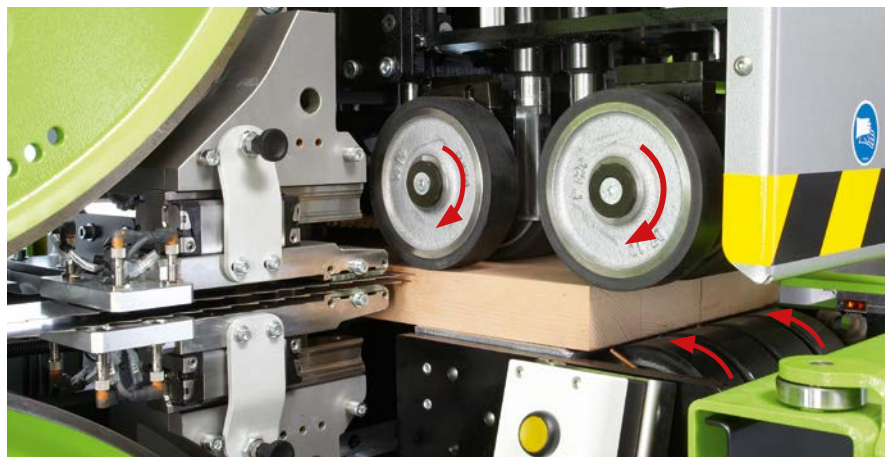
## Инновационная систематика распила для наивысшей точности

- Гибкая система подачи
- Автоматическая регулировка хода ленты
- Сервопневматическое натяжение пильного полотна
- Высокотехнологичная карбоновая направляющая

точности при использовании минимальной ширины пропила, начиная от 1 мм.

## Неповторимая система подачи для всех характеристик заготовок.

Приводные транспортные ролики сверху и снизу обеспечивают непрерывное затягивание заготовок даже при их экстремальных характеристиках. Оптимальный захват и минимальное проскальзывание сырых и сухих заготовок достигается путем применения специального гуммирования транспортных роликов и инновационной прижимной системы. Одновременно укладочный стол, обработанный методом твердого хромирования, гарантирует максимальную стабильность (оптимальное выравнивание) детали.



Приводные транспортные ролики сверху и снизу

Привод транспортных роликов на входе и выходе станка плавно настраивается и регулируется электронным путем (4 – 20 м/мин). Вертикальная стабилизация детали в зоне обработки позволяет получить абсолютно точные пропилы. В станке DSB Twinhead NG XM исключительно высокая точность достигается также за счет использования укладочного стола, обработанного методом твердого хромирования.

Дополнительные прижимные ролики, расположенные непосредственно над зоной распила, гарантируют высокую стабильность положения

детали по всей ширине. Тем самым, наряду со строгаными заготовками можно также раскраивать неровные, предварительно не обработанные

заготовки с искривлениями в продольном и поперечном направлении, с углублениями и перекосами.



Заготовки с искривлениями в продольном и поперечном направлениях, углублениями и перекосами



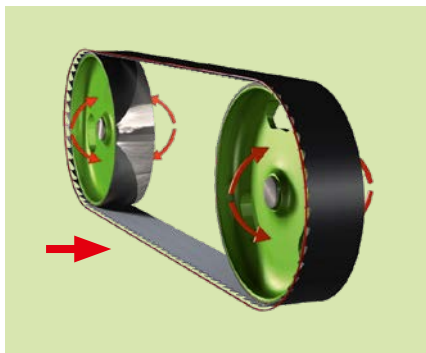
Пиление сухих заготовок



Пиление сырых заготовок

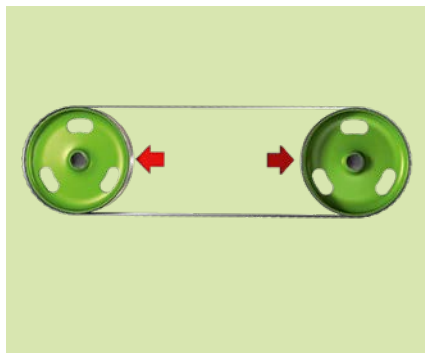
### Автоматическое регулирование хода ленты.

При раскрое неоднородных материалов, например, таких как древесина разной степени влажности, на пильное полотно воздействуют различные усилия резания. Система регулирования хода ленты через специальный датчик определяет смещение пильного полотна в результате воздействия различных усилий резания. Электромоторное регулирующее устройство управляет направляющими роликами и гарантирует оптимальное положение пильного полотна. Таким образом, исключается схождение пильного полотна с направляющего ролика.



### Сервопневматическое натяжение пильного полотна.

Сервоклапан регулирует натяжение пильного полотна, которое согласуется с его конкретными размерами. При перерывах в работе натяжное усилие пильного полотна уменьшается, что способствует увеличению его срока службы.



Направляющая пильного полотна может индивидуально согласовываться с шириной детали. Достижимый эффект: гарантируется оптимальное натяжение пильного полотна в зоне распила и максимальная точность пропила.

### Высокотехнологичная карбоновая направляющая.

Этот высокотехнологичный композиционный материал, выполненный из экстремально износостойчивых угольных волокон и термостойкой эпоксидной смолы, гарантирует точное ведение пильного полотна при очень больших значениях стойкости.

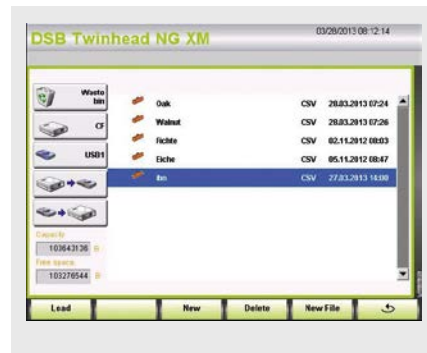
### Высокий комфорт в управлении.

Станок DSB Twinhead NG XM подкупает простотой и удобством управления: его сенсорный дисплей и простое и понятное меню надежно ведут пользователя по всей программе управления. Практично: программное обеспечение станка обладает функцией памяти для часто повторяющихся параметров технологического процесса.

Кроме того, он убеждает своей возможностью многоязычного диалога с оператором и использованием многочисленных сервисных и вспомогательных меню. Например, программами пропилов, деревообработки и распиловки, сбором эксплуатационных данных, индикацией диагностики и технического обслуживания.

### Практическая программа деревообработки.

Через специальную программу деревообработки станок DSB Twinhead NG XM имеет практическую возможность запоминать и при необходимости выводить параметры ламелей и пил для любой породы древесины.



Экстремально устойчивая к износу высокотехнологичная карбоновая направляющая





# Мы делаем Вам однозначное предложение. И, несмотря на это, оставляем Вам свободу выбора.

**Качество предложения заключается не только в высокой эффективности. Оно также повышается благодаря свободе выбора. Например, опционального оборудования, которое в зависимости от индивидуальной необходимости улучшает результат.**

## **Главный привод мощностью 32 кВт.**

Если возрастают требования к размерам заготовок и производительности станка, то это требует более высокой мощности. В таких случаях компания WINTERSTEIGER рекомендует использовать в качестве главного привода высококачественный двигатель мощностью 32 кВт.

## **Инновационная система распыления для распила сырой древесины.**

Благодаря опрыскиванию зубьев пилы специальной биологической жидкостью для древесины возникает облако тумана, которое смазывает и охлаждает пильные полотна. В зависимости от потребности и необходимости интервалы распыления этой жидкости могут индивидуально регулироваться.

## **Дополнительное распыление водой.**

Для обработки определенных видов сырой древесины, в качестве альтернативы традиционной системе распыления смазывающей жидкостью, можно использовать распыление водой. При этом на вершины зубьев распыляется небольшое количество воды для растворения и отделения опилок,

## **Оптимальная подача для каждого случая применения.**

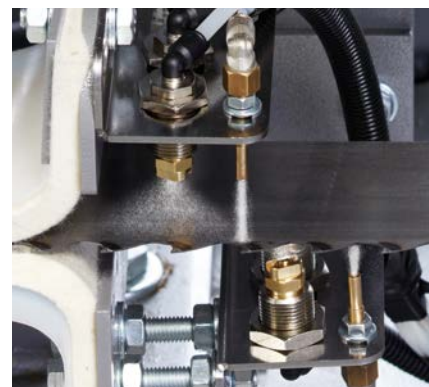
Для достижения высокой производительности в самом верхнем диапазоне станок DSB Twinhead NG XM позволяет увеличить скорость подачи с 8 до 45 м/мин. При использовании станка для прецизионной или специальной обработки чувствительных материалов или заготовок с очень большими размерами скорость подачи можно уменьшить с 15 до 1 м/мин.

Преимущество: более высокая стойкость тонкого пильного полотна в результате снижения трения и предотвращения налипания смолы.

При распиле сырой древесины, преимущества системы распыления становятся особенно очевидными. Однако в полной мере они проявляются при раскросе заготовок с высокой составляющей смол или силикатных примесей.

смолы и смазки. В результате обеспечивается чистота и функциональность боковых поверхностей заднего угла пильного полотна.

В зависимости от конкретных требований и задач возможно комбинированное или отдельное распыление водой или традиционной смазывающей жидкостью.



Система распыления для мокрого распила

## **Откидные рольганги и приводные роликовые транспортеры.**

Гарантом прецизионных результатов распила является стабильная опора длинных заготовок на участках загрузки и выгрузки станка.

Для этого компания WINTERSTEIGER разработала массивные рольганги и роликовые транспортеры длиной 2,5 м, 4 м и 5,5 м.

Кроме того, откидные системы транспортировки облегчают открытие дверей станка для быстрой смены инструмента.





# Гарантийное обслуживание фирмы WINTERSTEIGER

## Отгрузка станка – это начало сервисного обслуживания.

Лучшее время для оценки качества инвестиций - это годы, прошедшие после поставки товара. По этой причине фирма WINTERSTEIGER организовала по всему миру гарантийное послепродажное обслуживание, которое начинается с ввода в эксплуатацию и обучения персонала и заканчивается вспомогательной службой.

### Ввод в эксплуатацию и обучение.

Фирма WINTERSTEIGER гарантирует и то и другое имея своих специалистов по всему миру и конечно же при выезде специалиста на место эксплуатации станка.

### Сопровождение производственного процесса.

Под этим мы подразумеваем все прочие меры, которые позволяют достичь скорого экономического пользования станка.

### Проактивное техническое обслуживание.

Техническое обслуживание и своевременная профилактическая замена быстроизнашивающихся деталей в заранее определённое время, позволяют избежать проблем, прежде чем они возникают. Например, во время отпусков на предприятиях наших клиентов, чтобы таким образом держать расходы на техническое обслуживание на минимальном уровне.

### Рамочные заказы на расходные материалы и пыльные полотна.

Эти договорённости позволяют нам заранее распланировать годовую потребность и сэкономить затраты, что разумеется отражается на ценах расходных материалов и пыльных полотен.

Дальнейшие преимущества:

- Поставки, ориентированные на потребителя (система обеспечения производства, строго синхронизированная по времени)
- Поставки в кратчайшие сроки
- Складские запасы на фирме WINTERSTEIGER

### Вспомогательная служба.

Эта сервисная служба подчёркивает наши высокие – в мировых масштабах – требования к сервисному обслуживанию наших клиентов. Это гарантирует первоклассную поддержку даже за рамками нашего рабочего времени.



## Быстрая помощь благодаря использованию дистанционного сервиса компании WINTERSTEIGER.

**В случае возникновения неисправности все решают качество и скорость. Торговая сеть и представительства компании WINTERSTEIGER во всем мире гарантируют оптимальную поддержку по техническим вопросам и быстрый сервис благодаря высококвалифицированным специалистам компании.**

Чтобы еще больше повысить эксплуатационную готовность оборудования и уменьшить время реакции на запросы, тонкорезные ленточнопильные станки WINTERSTEIGER можно дополнительно оснастить системой удаленного обслуживания. С помощью дистанционного сервиса компании WINTERSTEIGER от решения проблемы Вас отделяет всего несколько секунд. Прямая связь между нашей сервисной службой и Вашим станком устанавливается путем соединения в режиме реального времени. Также в режиме реального времени производится обнаружение неисправностей и диагностика, а также анализ данных работы по оптимизации и техническому обслуживанию. Дистанционный сервис компании работает с сетями LAN/WAN/GPRS/UMTS/HSDPA.

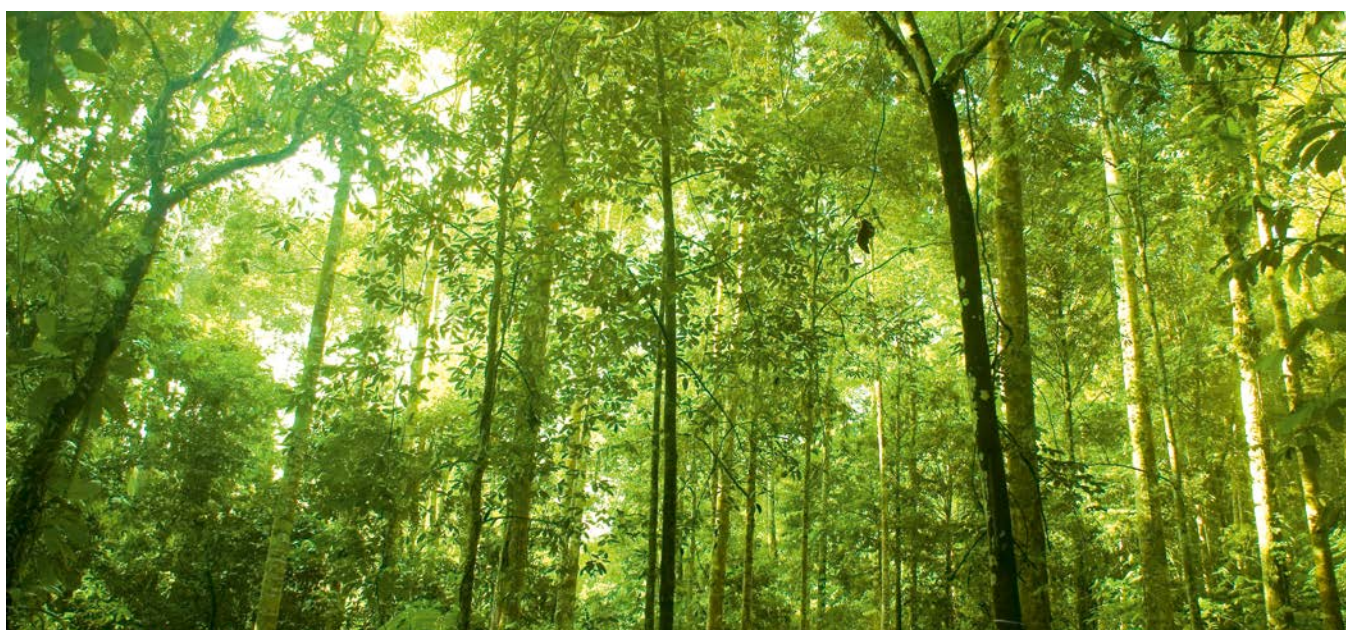
### **Ваши преимущества:**

- Повышение эксплуатационной готовности станка
- Минимальные простои станка благодаря дистанционной диагностике
- Уменьшение расходов на техническое обслуживание
- Регулярная передача обновлений программного обеспечения
- Защита данных и надежная идентификация запасных частей
- Техническая поддержка сервисного и обслуживающего персонала
- Предотвращение простоев станка



### **Наши услуги:**

- Предоставление аппаратных средств (маршрутизатор)
- Регистрация на портале дистанционного сервиса компании WINTERSTEIGER
- Бесплатные дистанционные услуги в течение первого года эксплуатации (соглашение о предоставлении услуг и техническом обслуживании может продлеваться)







## Пильные полотна собственной разработки и производства.

**Требовательные пользователи нуждаются в индивидуальном режущем инструменте. В зависимости от потребностей WINTERSTEIGER предлагает наилучший материал основы, оптимальный размер полотна и геометрию зуба.**

Компания WINTERSTEIGER пребывает сегодня в благоприятной ситуации, имея возможность предложить каждому заказчику идеальное рамное или ленточное полотно согласно его требованиям. Сверхтонкий пропилен при максимально возможной точности формирует идеальную основу для изготовления высококачественных изделий и увеличивает тем самым шансы заказчика на успех самым решительным образом. Изготовление в кратчайшие сроки при максимальной гибкости – это для WINTERSTEIGER само собой разумеющееся.

**Рамные и ленточные пильные полотна от WINTERSTEIGER заставляют верить в себя!**

### Оптимальное решение:

- 30-летнее ноу-хау по всем породам древесины
- Рекомендации со всего света
- Широкая программа поставок из различного материала основы, разнообразными формой зубьев и пропилом
- Ориентированное на заказчика совершенствование оборудования
- Оптимальное использование древесины благодаря подходящему инструменту

### Максимальная экономичность:

- Ламели готовы к дальнейшей обработке без дополнительной калибровки
- Ширина пропила от 0,7 мм
- Чистая поверхность ламелей
- Максимальная точность ламелей
- Эффективный расход материалов благодаря оптимальной ширине пропила

### Надежный партнер:

- Первоклассная подготовка оборудования, инструмента и пил из одних рук
- Система индивидуальной разработки Вашего успеха
- Стабильно высокое качество и надежность поставок
- Высокий уровень удовлетворения потребителей



# DSB Twinhead NG XM

## Цифры. Данные. Факты.

### Технические данные

	Стандартное исполнение	Оptionальное исполнение
Номинальная мощность главного привода	18,5 кВт	32 кВт
Макс. ширина пропила	310 мм	
Бесступенчато регулируемая скорость подачи (зависит от породы древесины и от размеров заготовки)	Стандартная подача: 4 – 20 м/мин	Прецизионная подача от 1 до 15 м/мин Высокоскоростная подача от 8 до 45 м/мин
Бесступенчато регулируемая скорость пильного полотна	10 – 50 м/с	10 – 60 м/с (при использовании главного привода мощностью 32 кВт)
Система распыления для распила сырой древесины		Для применения при мокром распиле и при раскрое заготовок с высокой составляющей смолы и силикатов
Натяжение пильного полотна	Сервопневматическое устройство натяжения пильного полотна	
Регулирование движения полотна (Движение полотна можно увидеть через смотровое окно)	Автоматическое устройство регулирования движения пильного полотна	
Напряжение питающей сети*	3 x 400 В переменного тока / 50 Гц, 3 x 480 В переменного тока / 60 Гц Внешний распределительный шкаф на торцевой стороне главного привода на следующие напряжения: 3 x 208 В переменного тока / 60 Гц, 3 x 575 В переменного тока / 60 Гц	
Диаметр направляющих роликов пильного полотна	Ø 915 мм	
Расположение пильного модуля	Горизонтальное	
Рабочая высота	Ок. 1300 мм (ок. 1100 мм при утепленном фундаменте)	
Регулирование высоты резания пильного полотна	Примерно от 1,7 до 160 мм	
Долговечные направляющие пильного полотна	Направляющие из углепластика	
Смазка пильного полотна	Посредством пневматического лубрикатора	
Штуцер сжатого воздуха	Рабочее давление 6 бар	
Требуемая мощность всасывания	Мин. 500 л/мин для каждого станка	
Аспирационный штуцер сверху	1 x Ø 200 мм + 1 x Ø 100 мм для каждого станка	
Мощность всасывания	Мин. 4500 м³/ч для каждого станка	
Требуемая скорость всасывания воздуха	От 30 до 32 м/с для каждого станка	
Подача электроэнергии и сжатого воздуха	По выбору сверху или сбоку	

\* Другие напряжения питающей сети по запросу

### Характеристики заготовок/ламелей

	Стандартное исполнение
Ширина заготовки	Мин. 30 мм / макс. 310 мм
Направляющая пильного полотна	Регулируется с одной стороны
Точность распила (в зависимости от исходного материала и характеристики инструмента)	Ок. +/- 0,15 мм
Высота заготовки мин. / макс.	5 мм / 165 мм
Длина заготовки мин. / макс.	350 мм / не ограничена
Толщина ламели	> 1,7 мм
Направляющая для заготовок, может выбираться индивидуально	Боковая или центральная направляющая

Сохраняется право на внесение технических изменений

### Данные пильного полотна

Толщина пропила	Начиная от 1,0 мм
Толщина основного материала	Начиная от 0,7 мм
Ширина пильного полотна	80 мм
Длина пильной ленты	5500 мм
Простая, эргономичная смена пильного полотна (распашные двери, поворачиваемые на 125°)	Около 2 минуты (2 человека)

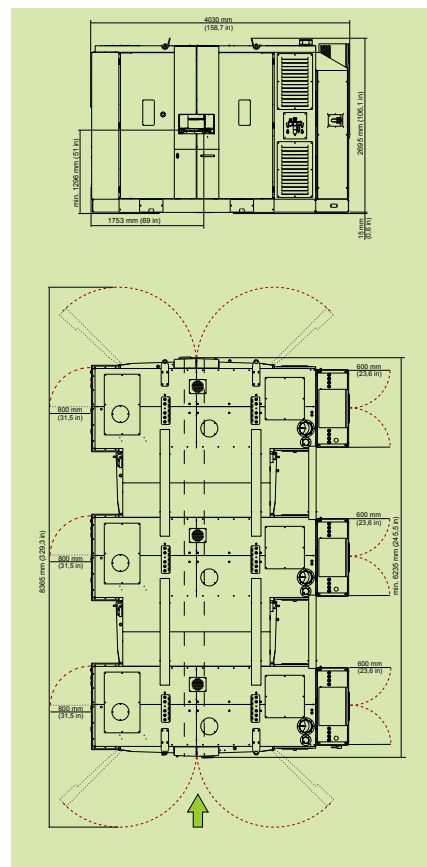
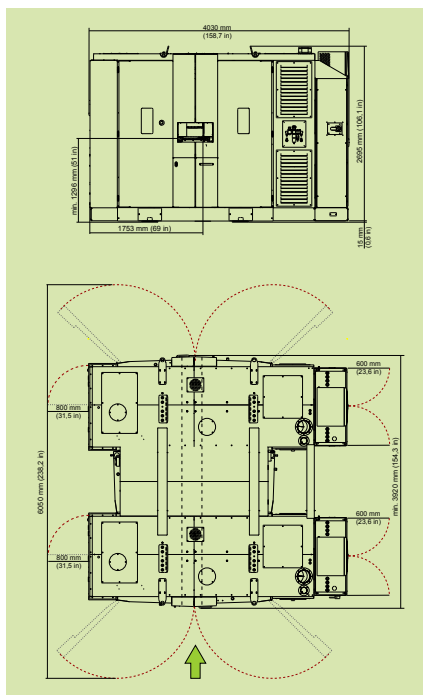
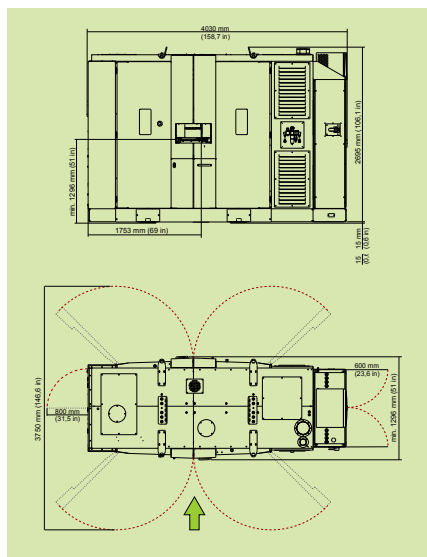
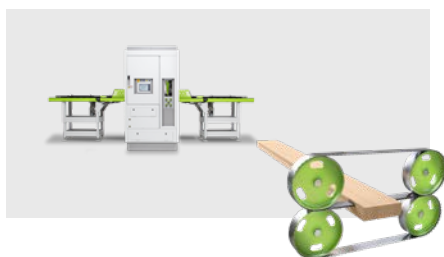


# DSB Twinhead NG XM

## Цифры. Данные. Факты.

Размеры	DSB Twinhead NG 2 XM	DSB Twinhead NG 4 XM	DSB Twinhead NG 6 XM
Высота	2695 мм		
Ширина	4030 мм		
Глубина	1550 мм	3920 мм	6235 мм
Глубина с открытыми дверями	3750 мм	6050 мм	8365 мм
Вес	Ок. 8000 кг	Ок. 16000 кг	Ок. 24000 кг
Нагрузка на фундамент	10000 кг	20000 кг	30000 кг
Возможность транспортировки станка	2 базирующих приспособления для вильчатого погрузчика в нижней части станка 2 монтируемые крановые проушины в верхней части станка		
Транспортные размеры станка (Ш x Г x В)	4030 x 1550 x 2695 мм	4030 x 1550 x 2695 мм для каждого станка	
Транспортные размеры с поддоном (Ш x Г x В)	4200 x 2340 x 2950 мм	4200 x 2340 x 2950 мм для каждого станка	
Транспортные размеры с деревянным каркасом (Ш x Г x В)	4250 x 2400 x 2980 мм	4250 x 2400 x 2980 мм для каждого станка	
Транспортные размеры в морском деревянном ящике (Ш x Г x В)	4250 x 2400 x 3115 мм	4250 x 2400 x 3115 мм для каждого станка	

Сохраняется право на внесение технических изменений



# WINTERSTEIGER WOODTECH. Ценность древесины возрастает со степенью её облагораживания.

Как никогда прежде человек открывает для себя всё новые возможности восстанавливающихся ресурсов древесины со всеми её обширными свойствами. При этом именно тонкий пропил является одной из ключевых технологий облагораживания древесины. В данном направлении фирма WINTERSTEIGER на протяжении многих лет является лидером и обладает знаниями, базирующимися на более чем 30-летнем опыте.

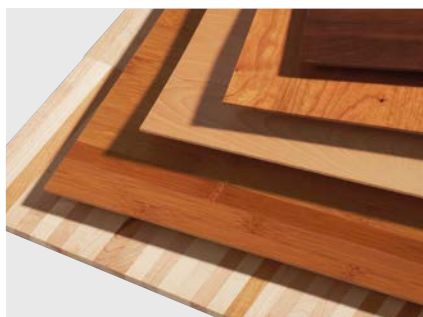
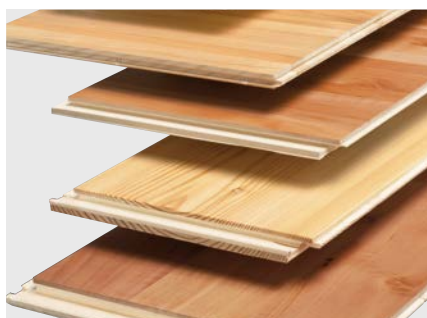
Более 1500 проданных станков рамной конструкции для тонкого пропила подчеркивают ведущие позиции фирмы WINTERSTEIGER основанной на ясной и неизменно преследуемой философии: за счёт готовности к инновациям, сильной команды и обеспеченности производства достигать дальнейшие успехи в будущем.

Эти параметры выражается в продукции, для производства которой технология фирмы WINTERSTEIGER предлагает идеальные решения:

- Паркетные полы
- Многослойные щиты
- Дверные заготовки
- Оконные заготовки
- Мебель
- Карандашные заготовки
- Заготовки для музыкальных инструментов и мн. др.

Разработанная и воплощенная в жизнь коллективом пользователей, мастеров и дизайнеров, общая производственная программа выделяется широким спектром производственного оборудования, начиная с станков рамной конструкции для тонкого пропила и заканчивая технологиями для склеивания и запресовывания.

- Высокая точность
- Минимальный пропил
- Готовые к склеиванию поверхности
- Дальнейшая обработка ламели без дополнительных рабочих операций



## Прецизионная распиловка недревесных материалов.

Ведущее положение компании WINTERSTEIGER в области качества проявляется повсюду, где требуется прецизионная распиловка при минимальных потерях материала. Это касается многих материалов, которые не являются древесиной. Запрашивайте наши индивидуальные решения





# WINTERSTEIGER по всему миру.

Международный производитель станков и оборудования WINTERSTEIGER AG, основанный в 1953 году, занимает лидирующую позицию поставщика решений для клиентов в производстве специального технического оборудования. Сегменты коммерческой деятельности группы предприятий охватывают:

## ■ SEEDMECH

- Комплексные решения в сфере растениеводства и ботанических исследований

## ■ SPORTS

- Комплексные решения для пунктов проката и техобслуживания лыж и сноубордов
- Системы для гигиеничной просушки спортивной экипировки и рабочей одежды
- Индивидуальные решения по обуви, носкам и дополнительным аксессуарам

## ■ WOODTECH

- Технологические решения для точной распиловки древесины, ремонта и устранения дефектов
- Пильные полотна для древесины, металла и пищевых продуктов
- Станки для мобильных и стационарных пилорам
- Установки и системы автоматизации

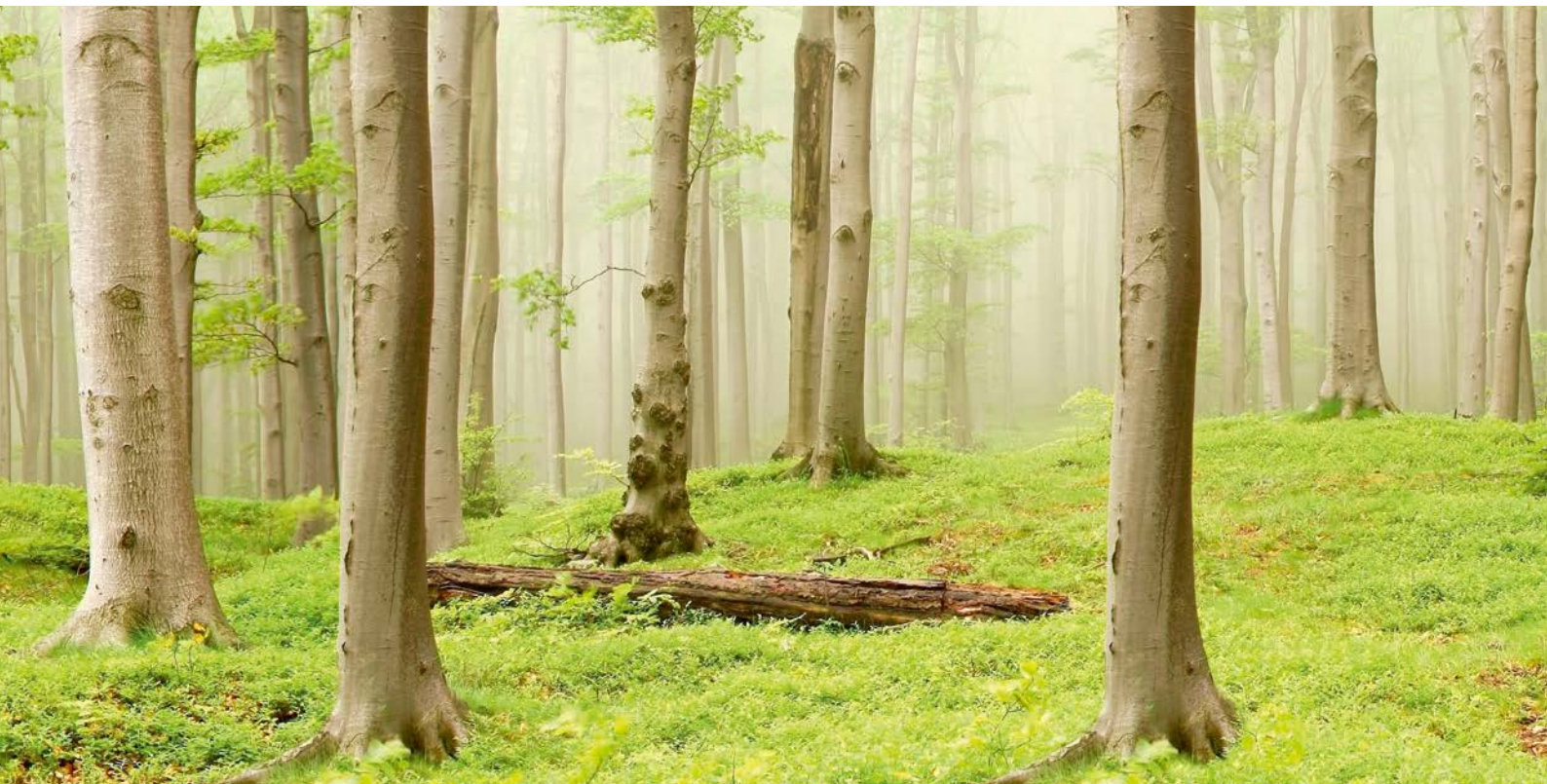
## ■ METALS

- Машины и установки для правки металла



Головное предприятие концерна в г. Рид-им-Иннкрайс (Верхняя Австрия)

Успех начинается с верного решения, принятого  
в нужный час. Мы ждем Вас!



**WINTERSTEIGER**  
Thin-cutting & Repair

#### Головной офис:

**Австрия:** WINTERSTEIGER AG, 4910 Ried, Austria,  
Dimmelstrasse 9, Тел.: +43 7752 919-0, Факс: +43 7752 919-58,  
woodtech@wintersteiger.at

#### Представительства концерна по всему миру:

**Франция:** SKID WINTERSTEIGER S.A.S.,  
93 Avenue de la Paix, 41700 Contres, Тел.: +33 6 825 947 62,  
franck.pasqual@skid-wintersteiger.com

**Россия, СНГ:** ООО «ВИНТЕРШТАЙГЕР», 117218 Москва,  
ул. Кржижановского, д. 14, корп. 3, Тел.: +7 495 645 8491,  
Факс: +7 495 645 8492, office@wintersteiger.ru

**Южная Америка:** WINTERSTEIGER South América Comercio de  
Maquinas Ltda., Rua dos Cisnes 348, CEP: 88137-300, Palhoça,  
SC – Brazil, Тел./Факс: +55 48 3344 1135,  
office@wintersteiger.com.br

**Азия, Австралия, Новая Зеландия:** WINTERSTEIGER SEA Pte. Ltd.,  
Singapore 569084, 2 Ang Mo Kio Street 64 #05-03A, Тел.: +65 6363  
3384, Факс: +65 6363 3378,  
office@wintersteiger.com.sg

**США, Канада:** WINTERSTEIGER Inc.,  
4705 Amelia Earhart Drive, Salt Lake City, UT 84116-2876,  
Тел.: +1 801 355 6550, Факс: +1 801 355 6541,  
mailbox@wintersteiger.com

#### Представительства:

Албания, Босния-Герцеговина, Испания, Китай, Корея, Косово, Македония, Польша, Португалия, Сербия, Словения, Тайвань, Турция, Хорватия, Черногория,  
Швеция, Япония. Контактная информация наших представительств представлена по адресу [www.wintersteiger.com/woodtech](http://www.wintersteiger.com/woodtech).