

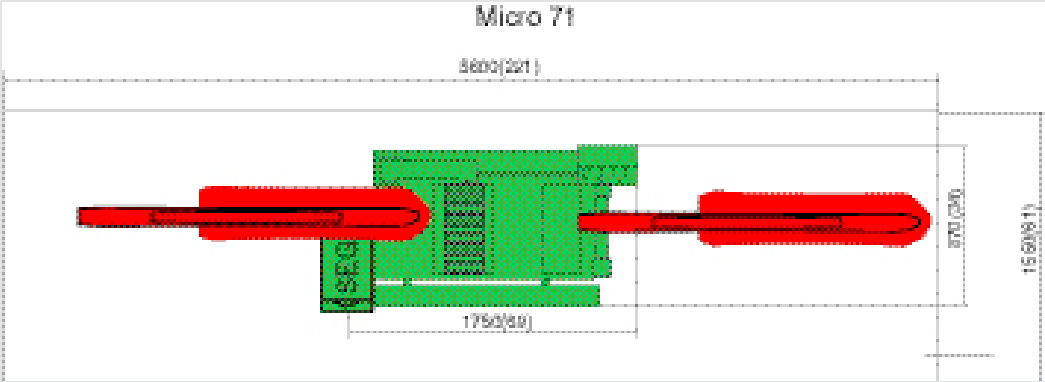
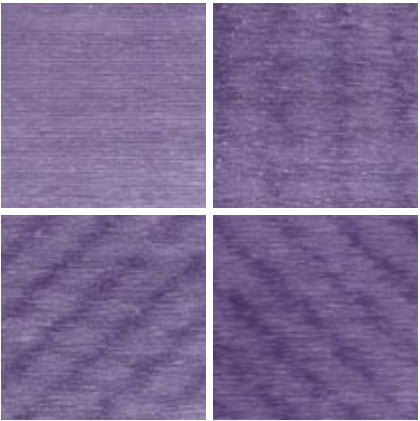


Sous pression. Les 3 rouleaux du système d'avance en plusieurs parties répartissent de façon précise la pression sur skis, surfs. Grâce au PCS (Pressure Compensation System), la Micro 71 peut ainsi aller jusqu'à 60 kg de pression. De cette manière, on obtient une structure optimum et régulière, car la Micro 71 peut imprimer et reproduire autant de fois que désiré tous les modèles de structures Wintersteiger. Le dressage de la meule s'effectue par simple pression sur un bouton et permet ainsi d'obtenir rapidement la structure désirée. Comment offrir à vos clients plus de plaisir sur les pistes aussi efficacement et aisément ?

CARACTÉRISTIQUES TECHNIQUES GÉNÉRALES		
	MICRO 71	MICRO 71 SEG
POIDS	470 kg	495 kg
MEULE DE PONÇAGE	Ø 250 x 330 mm	
BANDE DE PONÇAGE	350 x 1300 mm	
BANDE D’AFFUTAGE	-	20 x 1200 mm
CONTENANCE BAC A EAU	80 litres	
HAUTEUR DE TRAVAIL	950 mm	950/800 mm
NIVEAU SONORE	83 dB(A)	
VITESSE AVANCE ENTRAINEUR		
PIERRE / BANDE	2 vitesses: 6/12 m/min	
(VERSION 60 Hz)	2 vitesses: 7/14 m/min	
PRESSION ENTRAINEUR		
PIERRE	15-60 kg	
BANDE	15-40 (60) kg	
VITESSE ROTATION PIERRE	575/1150 tours/min	
VITESSE ROTATION BANDE	690/1380 tours/min	
VITESSE DIAMANTAGE	3-20mm/s	
PUISSANCE	4,5 kW	5,0 kW
ALIMENTATION	380 - 415V 50Hz 3AC	
COURANT NOMINAL	10 A	11 A
PROTECTION PAR FUSIBLES	16/20 A	
PUISSANCE	4,5 kW	5,0 kW
ALIMENTATION	208 - 220V 50/60Hz 3AC	
COURANT NOMINAL	19 A	21 A
PROTECTION PAR FUSIBLES	20/25 A	

Sous réserve de modifications techniques.

Victoire ou défaite? Pour les professionnels du ski, le choix de la bonne ou de la mauvaise structure est souvent le facteur décisif menant à la satisfaction ou la déception. Mais les skieurs amateurs peuvent également obtenir plus de mordant sur la piste grâce à un service adapté et personnalisé. Structure linéaire, croisée ou croisée en oblique: avec la Micro 71 de Wintersteiger, vous pouvez offrir à vos clients la vitesse et le plaisir dont ils rêvaient jusqu'à présent.



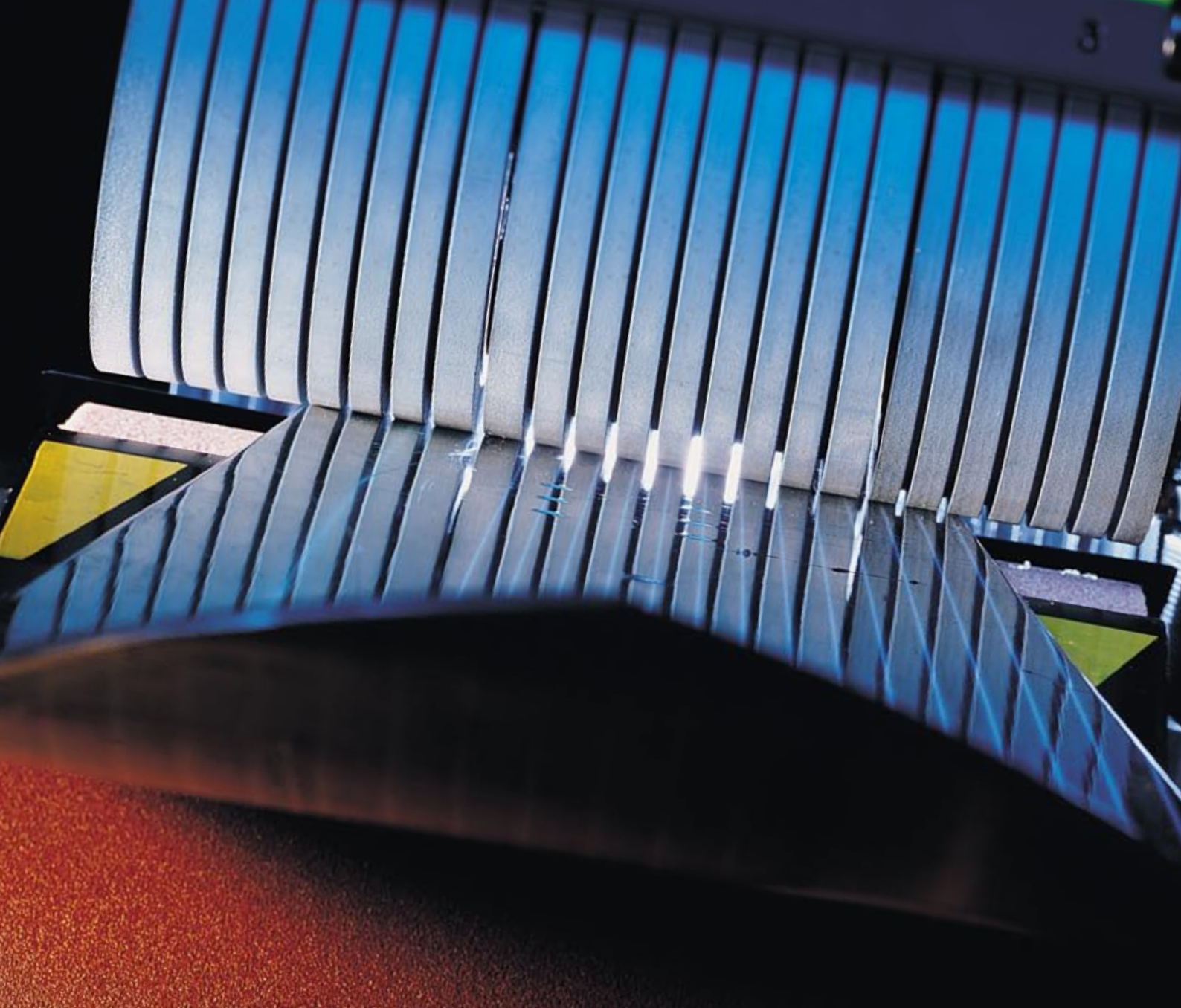
Autriche: Siège : A-4910 Ried, Dimmelstraße 9 ::: Tel. 07752/919-14 ::: Fax 07752/919-52
Allemagne: D-94152 Neuhaus, Passauer Straße 37 ::: Tel. 08241/5405 ::: Fax 08241/5391
France: F-73290 La Motte-Servolex, 261, rue de Champagnes ::: Tel. 479251160 ::: Fax 479251161
Italie: I-39036 Pedraces Badia (BZ), Via Anvi No. 189 ::: Tel : 471/838204 ::: Fax 471/838200
Canada: H7L 5A1 Laval, 964 Bergar, Q.C. ::: Tel: 5146637800 ::: Fax 5146632896
USA: 84116 Salt Lake City, UT, 217 Wright Brothers Drive ::: Tel: 8013556550 ::: Fax 8013556541

Internet: www.wintersteiger.com
www.wintersteiger.co.at



CHECK & SERVICE - LES SERVICES BIEN FICELÉS

- Consultation, planification et installation pour location de skis et de surfs.
- Elaboration de packages marketing et soutien en marketing direct
- Formation des utilisateurs et techniques de vente de services.



MICRO **71**

WINTERSTEIGER



Petite, com et inno- vante !



Un service exceptionnel - dans un minimum de place !

Micro 71, la « compacte » de Wintersteiger regroupe en un même lieu l'ensemble des outils nécessaires à la réparations d'une paire de skis ou d'un surf : Ponçage à pierre ou à bande, affûtage des carres, tuning, fartage à froid, désaffilage et polissage. Professionnelle et rapide, la Micro 71 redonne un coup de jeune aux semelles, le « plaisir de la glisse » est à nouveau au rendez-vous.

MICRO 71



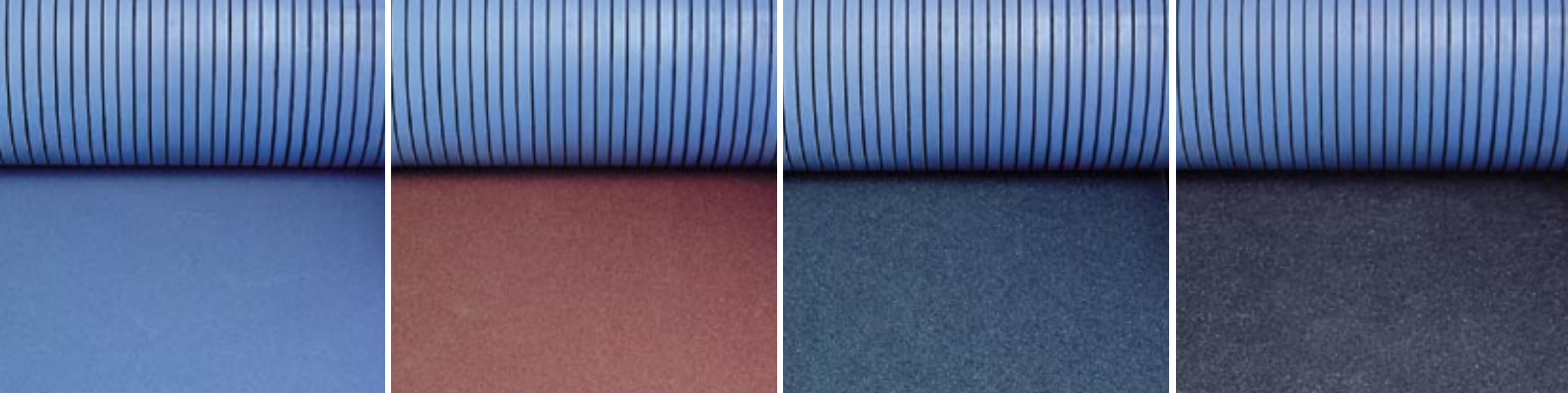
compacte



La machine pour le bon angle.

Avec le module d'affûtage des carres de Wintersteiger, le réglage des angles (entre 87° et 90°) ne prend plus que quelques secondes! Le module peut se monter en option sur la Micro 71 et permet de donner aux carres un « finish » du plus bel effet.





Un seul module pour tout. Tous les travaux de ponçage et de tuning sont effectués à partir d'un seul module. Les différentes bandes de travail se changent en un rien de temps. Grâce à la nouvelle poulie de renvoi avec système d'auto-stabilisation de la bande, il n'est plus nécessaire d'en effectuer l'ajustement. Wintersteiger offre ainsi une sécurité et un confort de travail accrus à l'opérateur.

«Cool » - même quand ça chauffe. Les semelles brûlées par la chaleur du ponçage coûtent du temps et nuisent à la glisse du ski. La Micro 71 reste « cool » même pendant les périodes de pointe en haute saison : grâce à une faible force de rotation et un refroidissement à eau de grande puissance, Micro 71 fait son travail en ménageant les semelles. Qu'il s'agisse d'un service pour ski ou surf, la Micro 71 de Wintersteiger vous garantit toujours un haut niveau de qualité de travail et cela pour de nombreuses années !



50/50. Toutes les variantes de structures peuvent être appliquées sur la pierre de la Micro 71, d'une largeur de 330 mm. Au besoin, il est possible d'imprimer deux structures différentes sur la même pierre. Il est donc possible par exemple de procéder au meulage d'ébauche des skis sur une moitié et d'effectuer le meulage de finition sur la deuxième moitié de la pierre, ce qui permet d'augmenter sérieusement votre efficacité.



Service, SVP ! La vitesse de rotation, la structure, l'avance et tous les autres paramètres de travail importants peuvent être facilement coordonnés sur un seul et même tableau de commande. La pierre et la bande de ponçage peuvent être mises en marche séparément et assurant un fonctionnement le plus silencieux possible. Micro 71 reste toujours sous votre contrôle.

