



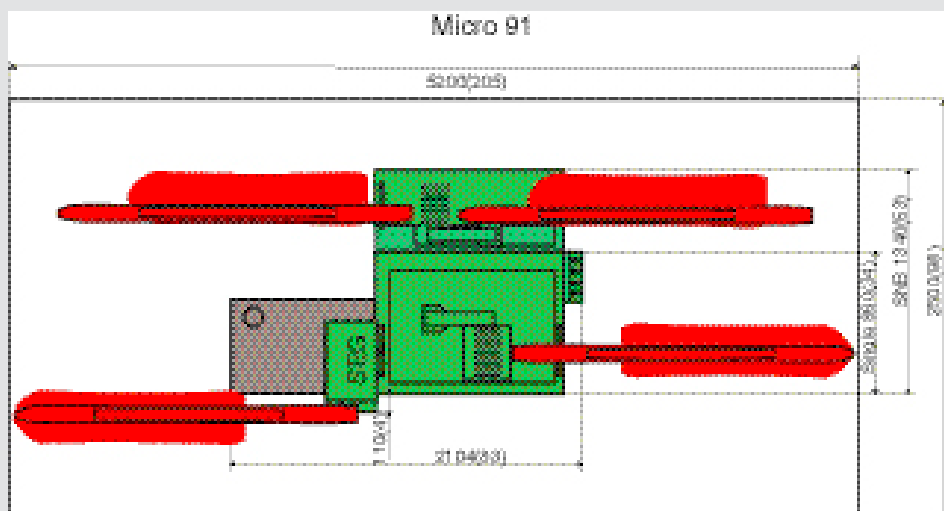
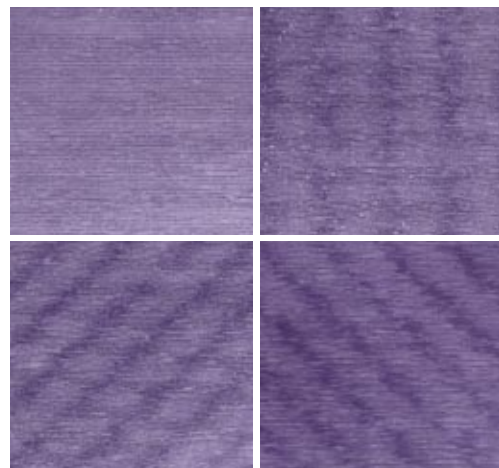
Tutto sotto controllo! Il chiaro quadro di comando consente un'immissione rapida e sicura dei parametri operativi. Tutti i comandi, quali velocità della pietra, del nastro, di avanzamento e di affilatura, possono essere regolati in continuo in base alle esigenze.

DATI TECNICI

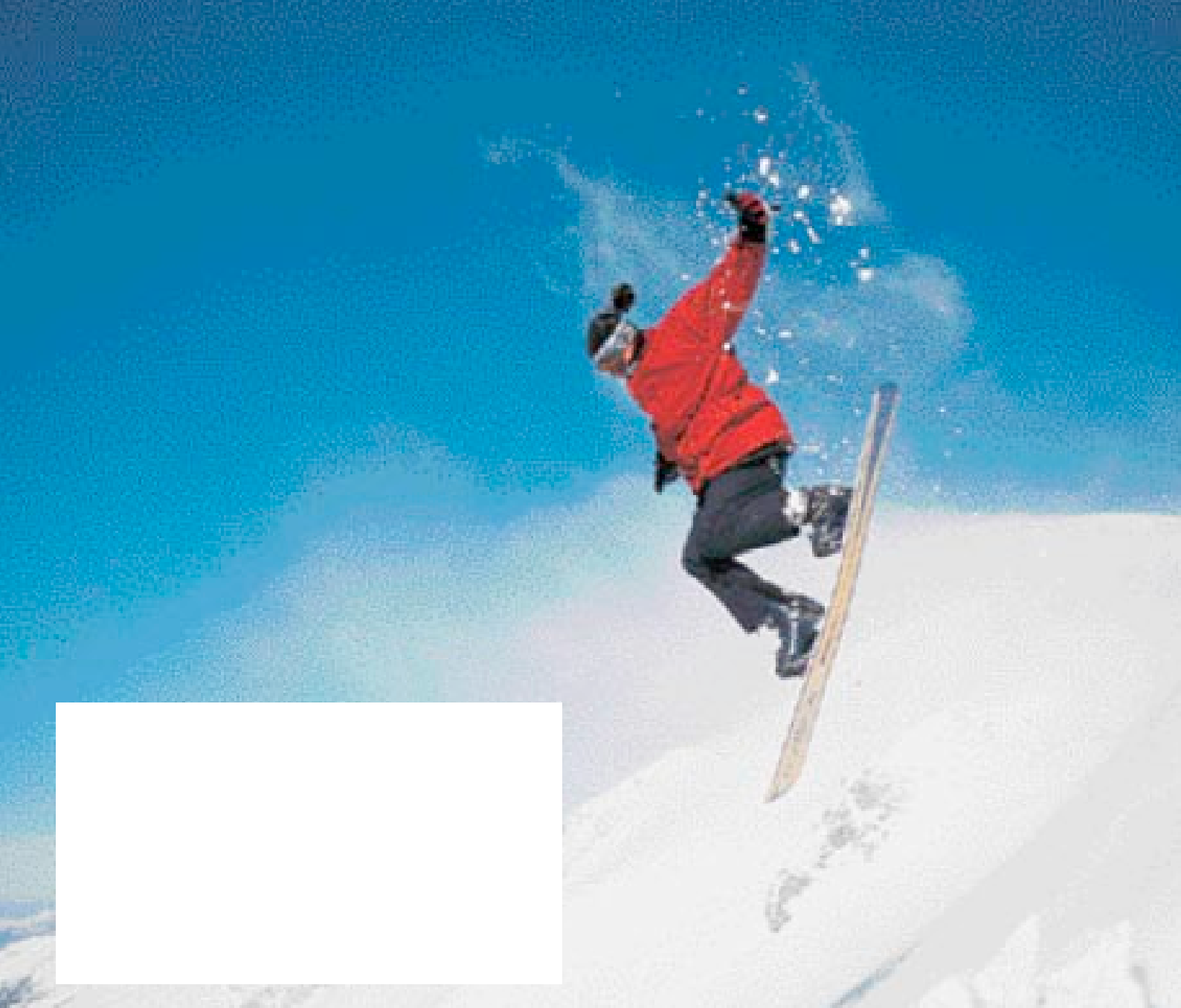
MICRO 91	SINGLE	SNB	SEG
PESO	455 kg	550 kg	30 kg
MOLA	Ø 300x350 mm		
NASTRO ABRASIVO SOLETTA	-	350x2000 mm	
NASTRO ABRASIVO LAMINE LATERALI			20x1200 mm
CAPACITÀ SERBATOIO	150 litri		-
ALTEZZA PIANO LAVORO	1000 mm		
RUMOROSITÀ	83 dB (A)		-
VELOCITÀ AVANZAMENTO			
MOLA	5 - 15 m/min	5 - 15 m/min	-
NASTO	-	5 - 15 m/min	-
PRESSIONE AVANZAMENTO			
MOLA	110 - 600 N	110 - 600 N	-
NASTRO	-	100 - 200 N	-
VELOCITÀ MOLA	300 - 1000 g/min		
VELOCITÀ NASTRO	-	300 - 1500 g/min	-
VELOCITÀ AFFILATURA	3-20 mm/s		
POTENZA DI ALIMENTAZIONE	3,8 kW	6,1 kW	0,45 kW
TENSIONE DI ALIMENTAZIONE	3 x 380 - 415 V 50 Hz		
CORRENTE NOMINALE	16 A	16 A	-
PROTEZIONE	25/32 A	25/32A	-
POTENZA DI ALIMENTAZIONE	3,8 kW	6,1 kW	0,45 kW
TENSIONE DI ALIMENTAZIONE	3 x 208 - 220 V 50/60 Hz		
CORRENTE NOMINALE	18,2 A	28,2 A	-
PROTEZIONE	25/35 A	30/32 A	-

Con riserva di modifiche tecniche

Per saperne di più! Dagli sciatori professionisti abbiamo appreso che l'importanza della soletta non è fine a se stessa. Spesso nell'agonismo è la scelta dell'impronta a determinare vincitori e vinti. Quindi, anche i vostri clienti potranno acquistare velocità solo con l'impronta adatta alle condizioni delle piste. Impronta lineare, incrociata o incrociata obliqua. Grazie alla Micro 91 potrete offrire ai vostri clienti la velocità che finora hanno solo sognato.



Indicazione delle quote in millimetri (inch)



Austria: Centrale: A-4910 Ried, Dimmelstraße 9 ::: Tel. 07752/919-14 ::: Fax 07752/919-52
Germania: D-94152 Neuhaus, Passauer Straße 37 ::: Tel. 08241/5405 ::: Fax 08241/5391
Francia: F-73290 La Motte-Servolex, 261, rue de Champagnes ::: Tel. 479251160 ::: Fax 479251161
Italia: I-39036 Pedraces Badia (BZ), Via Anvi n. 189 ::: Tel: 471/838204 ::: Fax 471/838200
Canada: H7L 5A1 Laval, 964 Bergar, Q.C. ::: Tel: 5146637800 ::: Fax 5146632896
USA: 84116 Salt Lake City, UT, 217 Wright Brothers Drive ::: Tel: 8013556550 ::: Fax 8013556541

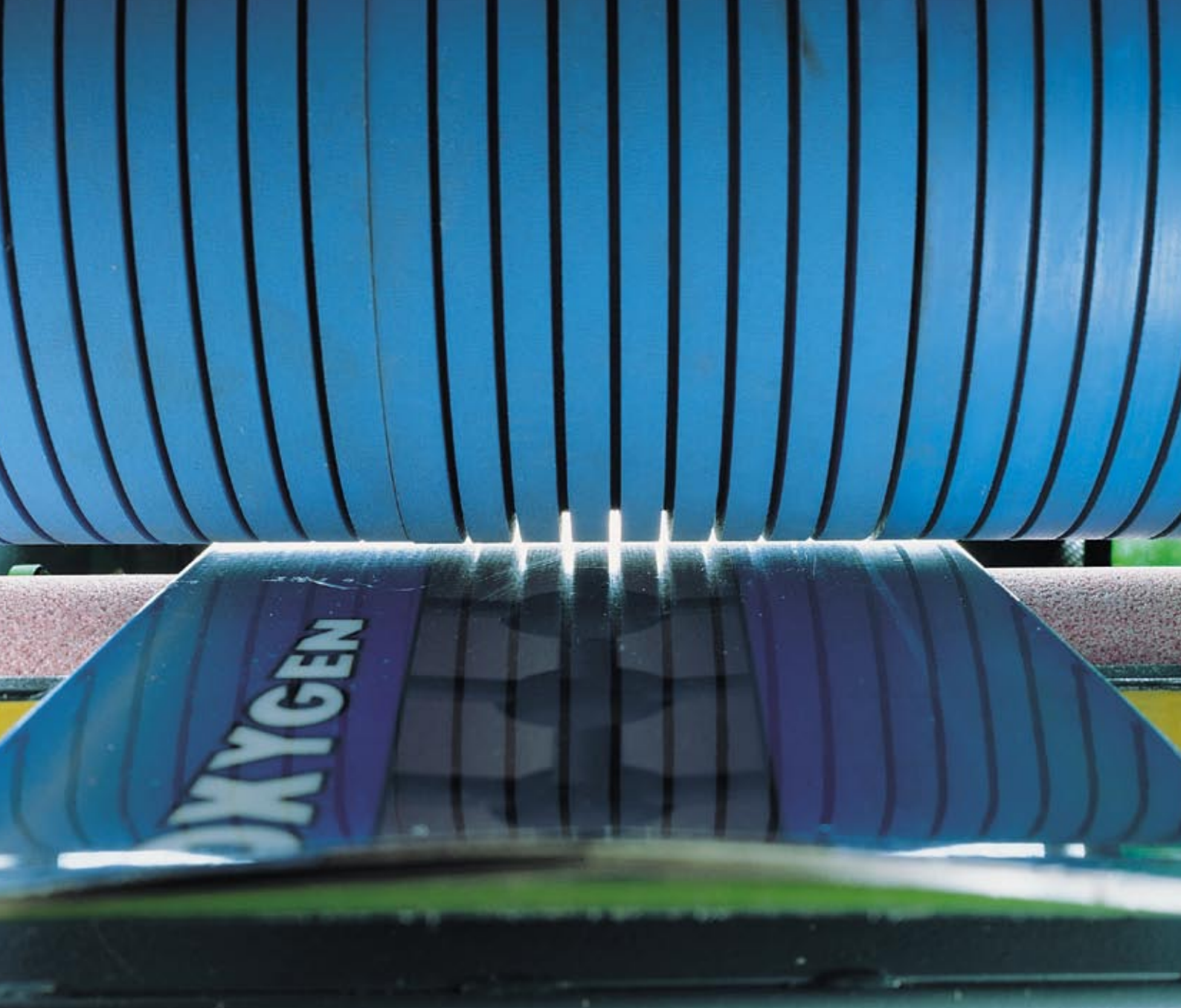
Internet: www.wintersteiger.com
www.wintersteiger.co.at



CHECK & SERVICE - IL PACCHETTO DI PRESTAZIONE DI SERVIZI:

- Consulenza, progettazione e allestimento per il noleggio di sci e tavole e di officine
- Elaborazione di pacchetti marketing e supporto nel marketing diretto
- Concetti di addestramento comprendenti addestramento all'utilizzo e vendita di servizi

Rappresentanze generali: Argentina: Arimex Importadora S.A. ::: Buenos Aires ::: **Australia:** Rosbert Australia PTY.LTD. ::: Sydney ::: **Benelux:** Helling Euroski B.V. ::: Zaandam ::: **Cile:** Hama LTDA Santiago Danimarca: Fun Sport APS ::: Vejle ::: **Finlandia:** Oy Skipatrol AB ::: Espoo ::: **Gran Bretagna:** Anything Technical ::: Cumbria ::: Pedraces Badia ::: **Giappone:** SBA Incorporated ::: **Tokyo Corea:** Jeongsan CO.LTD. ::: Seul ::: **Nuova Zelanda:** Gravity Sports Imports ::: Christchurch ::: **Norvegia:** Wintersteiger Norge ::: Son ::: **Polonia:** Iktur ::: Cracovia ::: **Svezia:** Skogma Handelshuset AB **Hammerdal** **Svizzera:** Toko AG ::: Albstätten ::: **Slovenia:** Stemax ::: Lubiana ::: **Spagna:** Manufacturas Deportivas Viper S.A. ::: Barcellona ::: Rep. Ceca: Ski Charvátová ::: Zlín ::: **Ungheria:** Hefa KFT ::: Veszprem



MICRO
91

WINTERSTEIGER





Il mondo dello sport invernale è sempre in fermento.

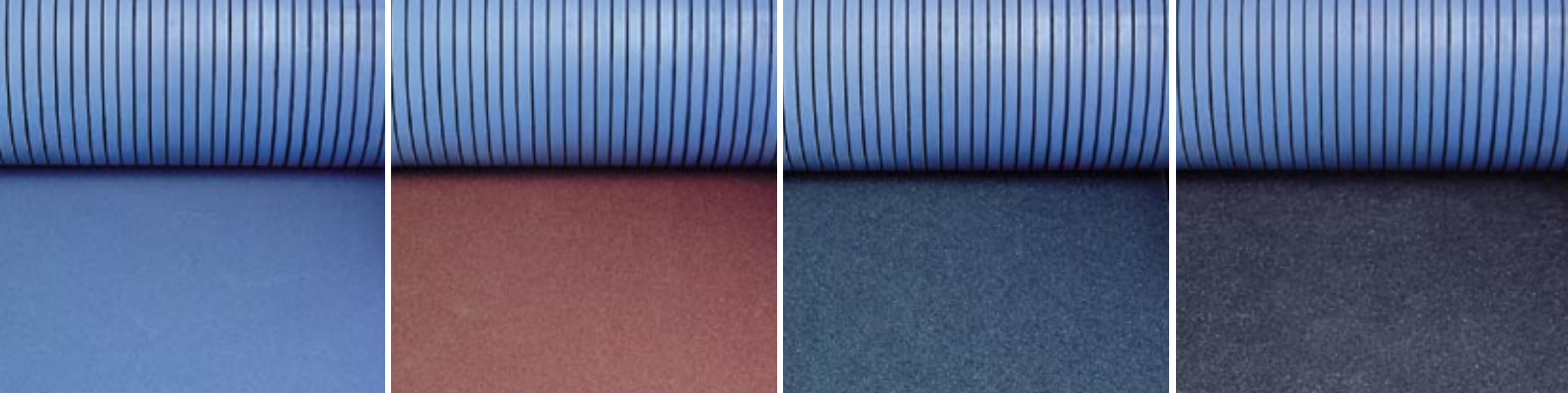
Nuovi attrezzi in molteplici versioni richiedono macchine per la manutenzione flessibili, che consentano ad ogni sci e tavola di dare il meglio di sé. Micro 91 tiene conto di questa tendenza. Una sola macchina compatta unisce i vantaggi della levigatura a nastro a quelli della rettifica a pietra. Nelle ore di punta, due operatori possono lavorare sul nastro e sulla pietra indipendentemente l'uno dall'altro: dalla rettifica alla finitura e affilatura delle lamine laterali, dal tuning fino all'applicazione di sciolina a freddo ed alla finitura. Con la Micro 91 è possibile effettuare la manutenzione completa di attrezzi per snowboard, sci carving, sci da fondo e sci alpino. Rapida, professionale e in pochi passaggi.

MICRO 91

one cos- vigatura per- a

L'affilalamine laterale viene applicato alla Micro 91 come optional e garantisce la perfetta affilatura delle lamine laterali di sci e snowboard. Gli angoli di affilatura necessari (tra 87° e 90°) possono essere regolati in modo rapido e agevole.





Un modulo per tutti i casi. Rettifica a nastro. Tuning. Applicazione di sciolina a freddo. Asportazione bava e finitura. Nella Micro 91 tutte queste fasi di lavoro sono riunite in un modulo compatto. La sostituzione dei nastri abrasivi avviene in un solo passaggio. Con la nuova puleggia autocentrante non è più necessario allentare il nastro, in quanto la regolazione avviene in modo automatico. In tal modo è possibile lavorare in modo flessibile e senza perdite di tempo.

Pressione costante su tutte le tavole,

sia quelle per sci carving che alpino, sia per snowboard convessi che concavi. I tre rulli del sistema di avanzamento esercitano la pressione necessaria. Questi possono essere regolati singolarmente e distribuiscono la pressione sull'attrezzo in modo ottimale. In tal modo la struttura dell'intera soletta rimane uniforme.



Metà e metà. Con la pietra di rettifica della Micro 91, di ampiezza pari a 350 mm, è possibile impiegare

in un solo processo di rettifica tutte le importanti varianti strutturali. In base alle necessità, è possibile applicare con la stessa pietra due diverse impronte. In tal modo sarà quindi possibile eseguire ad esempio la rettifica dello sci con una metà della pietra e la microfinitura con l'altra metà, aumentando considerevolmente la vostra efficienza.

