

Easy Harvest

# Logiciel pour la récolte

La collecte, la gestion et la sécurité des données ont pris une place primordiale dans les processus d'expérimentation agricole. Easy Harvest est utilisé sur la moissonneuse, conjointement avec un système mobile de données de récolte, permettant d'atteindre une haute précision de pesage et de mesure de l'humidité. Easy Harvest offre tous les avantages d'une grande sécurité d'utilisation et la possibilité de récolter plusieurs essais dans un champ, en une seule phase de travail.



## La somme de vos avantages :

### Manipulation simple et confortable

- Guide d'utilisation clair, convivial, multilingue
- Établissement simple du plan du champ et disposition des essais
- Récolte de plusieurs essais dans un champ en une seule phase de travail
- Des observations supplémentaires peuvent être ajoutées comme note parcellaire
- Courbes d'humidité précalibrées
- Importation / exportation simple des données

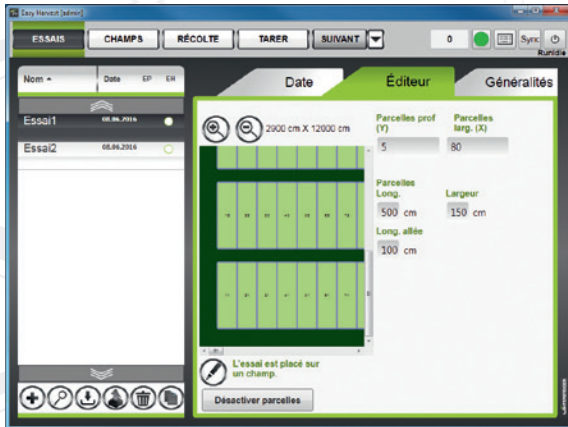
### Haute précision, sécurité de l'utilisation et traçabilité

- Résultats de pesage et mesure de l'humidité précis
- Commande de relevé des échantillons intégrée
- Créateur d'étiquettes intégré et imprimante
- Sauvegarde supplémentaire des données sur support de sauvegarde (comme clé USB)
- Possibilité de commande manuelle des opérations
- Système de diagnostic des erreurs
- Utilisation par plusieurs personnes dotées de différents droits d'accès

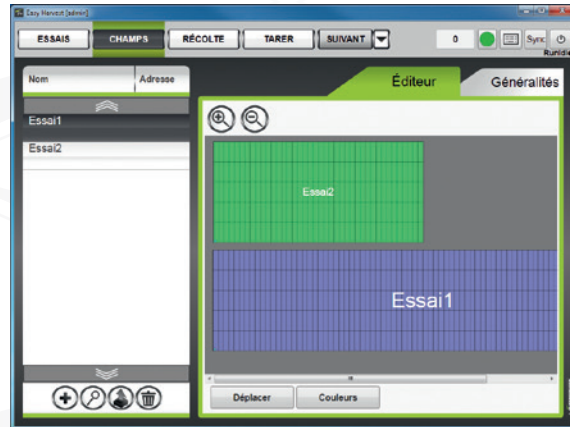


## Préparation

Un essai peut être créé dans le logiciel ou être importé. Il est possible aussi de synchroniser les données. Les champs peuvent être disposés ou déplacés à volonté.



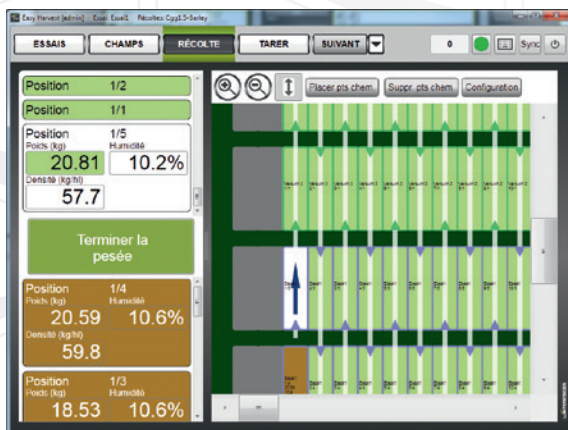
Essai en cours de création



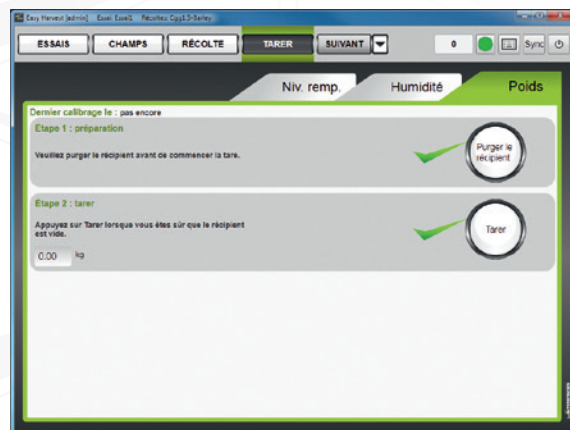
Les essais peuvent être placés sur le champ et traités

## Récolte

En mode récolte il est très facile de se repérer, de voir les parcelles qui ont été récoltées ainsi que les résultats respectifs. Il est possible aussi d'étiqueter les échantillons.



Mode récolte



Tare



Diagnostic des erreurs dans la liste E/S



Configuration : Déterminer la mise en page des étiquettes