

Easy Harvest

Software de colheita.

O levantamento, gerenciamento e segurança de dados tiveram um papel central nos processos de ensaio de campos agrícolas. O Easy Harvest é utilizado na colheitadeira em conexão com um sistema de dados de colheita móvel, permitindo a mais elevada precisão na pesagem e na medição da umidade. O Easy Harvest oferece antes de tudo a vantagem de uma alta confiabilidade operacional e a possibilidade de efetuar a colheita de diversos ensaios em um campo de uma só passagem.



Resumo dos benefícios:

Operação confortável e fácil

- Menu claro e de fácil utilização em diferentes idiomas
- Fácil criação de planos de campos e arranjos de ensaios
- Colheita de diversos ensaios em um campo de uma só passagem
- Informações adicionais podem ser acrescentadas às parcelas como observações
- Curvas de umidade pré-calibradas
- Importação e exportação de dados mais simples

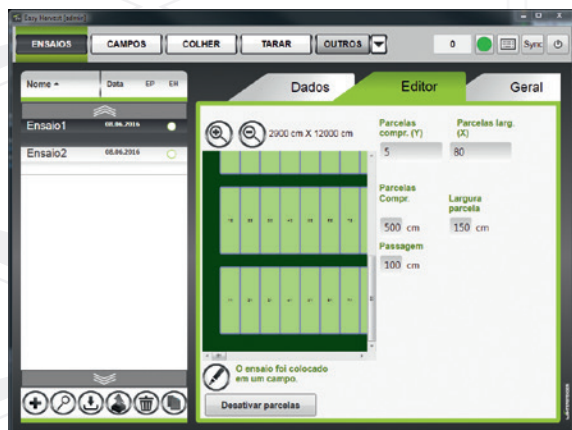
Alta precisão, confiabilidade operacional e rastreabilidade

- Resultados precisos de pesagem e medição da umidade
- Controle de amostragens integrado
- Desenhador e impressor de etiquetas integrados
- Cópia de segurança dos dados via arquivo de backup adicional (pen drive, por exemplo)
- Possibilidade de controle manual dos processos
- Sistema de diagnóstico de falhas
- Pode ser usado por várias pessoas com diferentes direitos

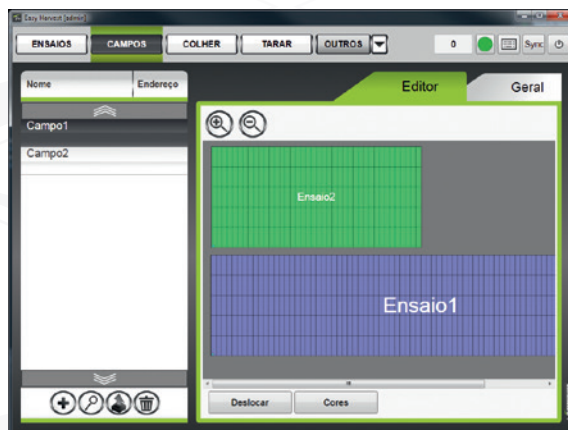


Preparação.

Pode-se criar um ensaio no software ou importá-lo. Existe ainda a possibilidade de sincronizar os dados. Os campos podem ser arranjados e deslocados à vontade.



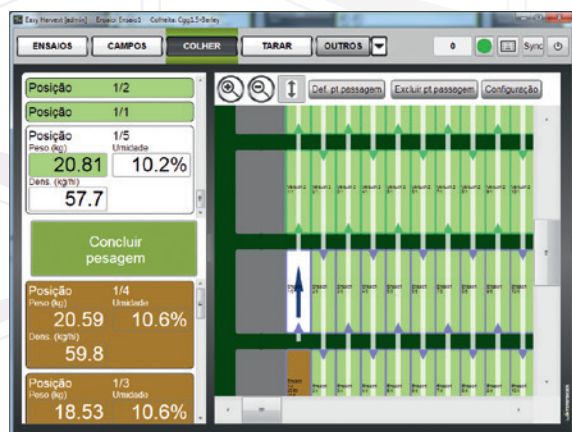
Criação de um ensaio



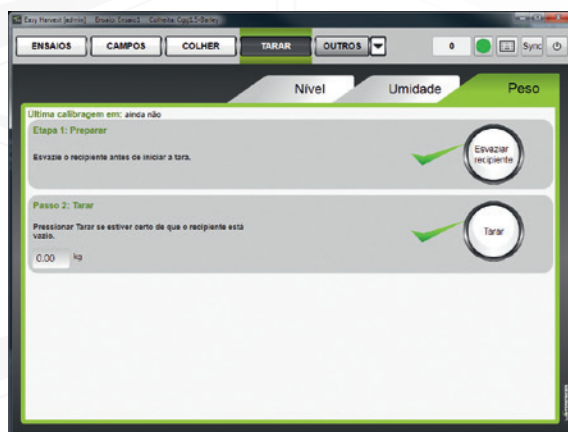
É possível colocar e tratar ensaios no campo

Colheita.

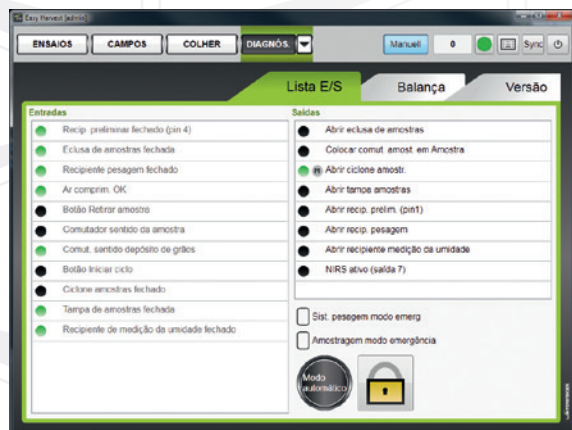
No modo de colheita, você sempre pode ver clara e facilmente onde se encontra, que parcelas já foram colhidas e os resultados correspondentes. Além disso, as amostras podem ser etiquetadas.



Modo de colheita



Tara



Diagnóstico remoto na lista E/S



Setup: Defi nir layout das etiquetas