





## Macchine intelligenti per sfide globali.

WINTERSTEIGER occupa un posto di prestigio in una nicchia destinata ad acquistare, in futuro, sempre maggiore importanza. L'affascinante sfida nella tecnica agricola delle prove in campo consiste oggi nel contribuire con sviluppi innovativi all'approvvigionamento energetico ed alimentare durevole a livello mondiale.

WINTERSTEIGER fornisce la tecnologia necessaria. La mietitrebbia parcellare Classic soddisfa tutti i requisiti per un raccolto rapido e privo di inquinamenti a partire dalla generazione F3 fino alla premoltiplicazione. In questo modo la macchina garantisce le condizioni ottimali per ricerca, coltivazione, controllo e moltiplicazione di colture agricole fino alle colture speciali d'alto livello.

Nelle pagine seguenti scoprite nel dettaglio cosa può offrirvi il leader mondiale del mercato.





#### **Indice:**

<b>Mietitrebbia parcellare Classic</b>	<b>4</b>
Macchina base	6
Posto di guida	7
Testate	8
Raccolta della granella e trasporto	10
Prelievo campioni	11
Trebbiatura e pulizia	12
Raccolta mobile dei dati	13
Dati tecnici	17
<b>Modelli speciali</b>	<b>18</b>
<b>Trebbiatrice stazionaria Classic ST</b>	<b>19</b>
<b>Assistenza post-vendita</b>	<b>20</b>
<b>WINTERSTEIGER SEEDMECH</b>	<b>21</b>
<b>WINTERSTEIGER Worldwide</b>	<b>23</b>



## Classic

Mietitrebbia parcellare.

## Raccolto esente da inquinamenti con flessibilità modulare.

La mietitrebbia parcellare Classic soddisfa tutti i requisiti per un raccolto rapido e esente da inquinamenti a partire dalla generazione F3 fino alla premoltiplicazione.

Grazie al sistema modulare, la macchina si adatta alle più svariate condizioni di raccolto ed esigenze dei clienti. Le dimensioni e il peso ridotto facilitano il trasporto della macchina.





### I vostri vantaggi in sintesi:

- Ottima resa di trebbiatura ed alto grado di pulizia
- Raccolto esente da inquinamenti grazie al convogliatore a nastro con 2 coclee di alimentazione, ventilazione integrata, nastro trasportatore della cassa di trebbiatura e alimentazione pneumatica dei semi
- Semplicità di comando grazie alla leva multifunzione per il comando di tutte le funzioni di guida e di raccolta, allo sterzo idraulico e alla trazione idrostatica
- Adeguamento alle esigenze applicative del cliente delle molteplici varianti d'insaccamento e prelievo campioni, come pure del sistema di pesatura automatico con rilevamento dell'umidità
- Semplicità di trasporto e notevole maneggevolezza grazie alla struttura compatta





## Macchina base per elevate prestazioni.

Il sistema di avanzamento del modello Classic di WINTERSTEIGER consiste in una trazione idrostatica con potenti motori a mozzo. Il motore diesel Perkins raffreddato ad acqua da 38 kW (52 CV) è progettato per alte prestazioni e sicurezza di funzionamento. Ambiti di velocità: avanti/indietro 0 - 16 km/h.

Per i terreni difficili, dal sedile di guida è possibile inserire una trazione integrale opzionale con asse posteriore rinforzato e motori a mozzo.

### Accessori e opzioni:

- Documentazione per la richiesta del permesso di transito sulle strade pubbliche
- Bloccaggio differenziale a comando elettroidraulico efficace sui motori a mozzo delle ruote anteriori; comandabile dal posto di guida
- Compressore con tubo e recipiente dell'aria da 10 litri per la pulizia esterna
- Recipiente dell'aria da 40 litri supplementare per interventi importanti di pulizia a motore spento

**La struttura compatta offre notevole maneggevolezza e semplicità di trasporto.**





## Panoramica completa dal posto di guida.

Il posto di guida del modello Classic di WINTERSTEIGER si contraddistingue in particolare per la chiara disposizione degli elementi di comando, il comando ergonomico e user friendly, come pure per le innumerevoli impostazioni eseguibili dal sedile di guida.

Il posto di guida offre anche un'ottima panoramica di tutte le funzionalità. Il sedile ergonomico ammortizzato può essere impostato in base al peso del conducente.

Alcuni rivestimenti ed una speciale copertura per il motore proteggono il conducente e l'operatore da rumore, polvere e calore.



Elementi di comando



Leva multifunzione

**Tutti gli elementi di comando e la raccorderia sono disposti in modo chiaro e di facile accesso:**

- Sterzo idraulico
- Regolazione idraulica della testata falciante e dall'altezza aspo
- Regolazione idraulica continua della velocità dell'aspo su 0 - 45 giri/min
- Arresto rapido per apparato falciante, aspo e trasporto testata falciante

**La leva multifunzione unisce tutti i comandi per la guida ed il raccolto:**

- Trazione avanti/indietro in continuo
- Sollevamento/abbassamento testata falciante
- Sollevamento/abbassamento aspo
- Aspo avanti/indietro
- Bloccaggio del differenziale on/off
- Sistema di pesatura fine parcella

Il pedale Stop&Go (opzionale) arresta e riavvia la macchina evitando così di spostare la leva multifunzione. Questo semplifica il comando e aumenta la resa parcellare.

### Accessori:

- Impianto d'illuminazione per il transito su strada
- Impianto d'illuminazione per il lavoro notturno
- Tettuccio parasole sopra la piattaforma di guida
- Barra anti ribaltamento con tettuccio parasole sopra la piattaforma di guida
- Cabina a visibilità completa con ventilazione d'aria fresca a 3 stadi
- Luce rotante
- Omologazione per il transito su strada



## Testate in diverse varianti.

### Apparato falciante con convogliatore a nastro.

L'apparato falciante è una combinazione di convogliatore a coclea, rullo convogliatore e nastro trasportatore. Esso si è dimostrato efficace anche in condizioni di raccolto difficili, come piante allettate, tuberi-semi spontanei o piante ingombranti ad elevata umidità. Disponibili nelle larghezze di taglio da 125 cm e 150 cm. Il trasporto uniforme della paglia e la grande distanza tra lama e coclea di prelievo riducono al minimo le perdite. Gli ugelli d'aria laterali sulla testata falciante garantiscono un raccolto completamente esente da inquinamenti.



Apparato falciante con convogliatore a nastro

#### L'apparato falciante ha le seguenti caratteristiche:

- Raccolto esente da inquinamenti grazie alla copertura completa dei bordi della lama falciante e del nastro trasportatore, al nastro trasportatore in gomma antistatica ed ai dispositivi di scarico
- Prelievo uniforme e alta capacità di raccolto
- Il dispositivo di arresto rapido per apparato falciante ed aspo impedisce la raccolta di corpi estranei
- I pattini dell'apparato falciante garantiscono un taglio uniforme e profondo
- Ottimi risultati di raccolta anche in condizioni difficili grazie all'alza spighe e al deflettore laterale allungato

#### Accessori per apparato falciante:

- 2 spazzole sull'aspo per un apparato falciante esente da semi evitano la pulizia manuale
- Spostamento idraulico orizzontale per l'aspo
- Dispositivo pick-up
- Protezione del fondo dell'apparato falciante a prevenzione dei danni causati al nastro trasportatore dagli steli di girasoli, dalle stoppie di fagioli e altri
- Deflettore laterale allungato per la perfetta separazione delle parcelle con piante a stelo lungo
- Alza spighe per la raccolta di piante allettate
- Apparato falciante verticale a destra al posto del deflettore laterale per la raccolta di colza, rape, fagioli e ortaggi, per perdite ridotte nei punti di separazione
- Apparato falciante verticale a sinistra combinato a quello di destra per la trebbiatura senza effetti marginali
- Linguette di gomma per la raccolta di piselli o fagioli, che impediscono ai semi troppo maturi o sciolti di fuoriuscire, riducendo così le perdite sulla testata falciante





## Testata per mais a 2 file.

- Telaio di raccolta stabile con convogliatore a nastro
- Utilizzabile per distanze tra file da 60 a 75 cm
- Regolazione idraulica delle barre di raccolta con indicatore di distanza al posto di guida
- Carrozzeria e punte di plastica incernierate



Testata per mais a 2 file

## Testata per girasoli.

- Ampie punte divisorie con entrata stretta per basse perdite di raccolto e ingresso anti-intasamento di steli robusti e capolini grandi
- Elementi laterali alti per l'esatta limitazione tra parcelle adiacenti
- Indipendente dalle file
- Costruzione molto stabile



Testata per girasoli

## Row-Crop-Header.

**Per un raccolto dei semi di soia in file ad alto rendimento e esente da inquinamenti.**

- Movimentazione delicata del raccolto grazie ai nastri di prelievo e al nastro trasportatore
- Assenza di inquinamenti grazie al nastro trasportatore e alla tenuta di bordi e spigoli
- Senza perdite
- User friendly grazie alla regolazione idraulica continua della velocità di prelievo e dell'altezza di taglio
- Dispositivo di arresto rapido per evitare la raccolta di corpi estranei
- Distanza tra file 75 cm (distanze diverse su richiesta)
- Altezza di taglio ridotta



Row-Crop-Header

# Trasporto semi delicato ed esente da inquinamenti.

**WINTERSTEIGER offre diversi equipaggiamenti per diverse applicazioni:**

## Insaccamento laterale a sinistra.

Processo di raccolta a 2 operatori mediante trasporto ad aria, ventilazione regolabile, portello iniettore, ciclone e doppio supporto sacco. Questo dispositivo d'insaccamento si contraddistingue in quanto completamente esente da inquinamenti e per il trasporto delicato dei semi.

### Accessori:

- Piattaforma supplementare per l'insaccamento
- Sede per la piattaforma supplementare



Insaccamento laterale a sinistra

## Cassone.

Capacità 400 litri, con riempimento e svuotamento pneumatici tramite coclea. Azionando un cursore si può scegliere tra il trasporto all'insaccamento o al cassone. Rimuovendo lo sportello sul fondo tramite i sistemi di chiusura rapida è possibile pulire facilmente e accuratamente il cassone.



Cassone

## Insaccamento a slitta laterale.

Sul fianco della macchina è fissata una slitta con 8 recipienti. Ogni recipiente ha una capacità di 30 litri e può essere riempito con il raccolto di una parcella. Premendo un tasto si cambia il recipiente. Non appena tutti i recipienti sono pieni, la slitta si abbassa. La dotazione di base include due slitte.



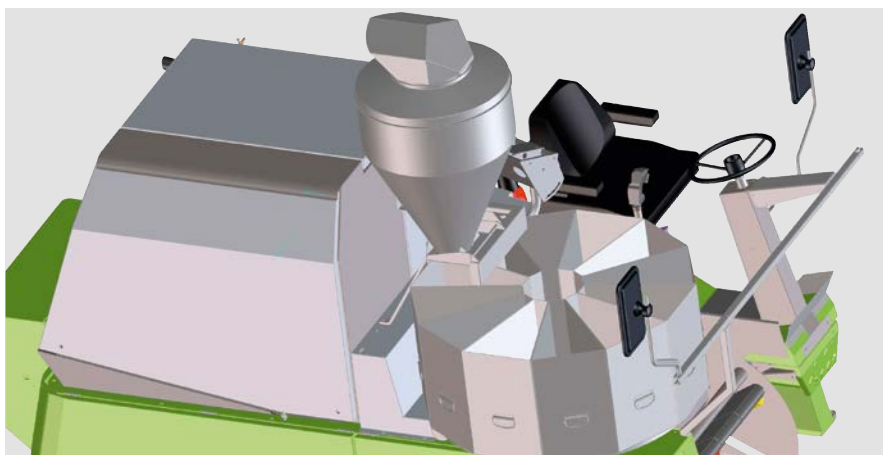
Insaccamento a slitta laterale

## Insaccamento a carosello.

A destra accanto al posto di guida si trova un carosello con 8 (capacità 45 l) o 12 (capacità 30 l) recipienti, ciascuno dei quali viene riempito con il raccolto di una parcella. Successivamente, lontano dalla polvere del raccolto, si procede con la pesatura dei singoli recipienti ed il prelievo campioni, mentre la mietitrebbiatrice raccoglie già la parcella successiva.

## Insaccamento in alto a destra.

Accanto al posto di guida mediante trasporto ad aria, ventilazione regolabile, portello iniettore e ciclone.



Insaccamento a carosello con 12 recipienti



## Prelievo campioni con quantità regolabile.

Sono previste le seguenti varianti opzionali di prelievo campioni associate al sistema di pesatura:

- Prelievo campioni laterale da 0 a 1000 ml (processo di raccolta con 2 operatori)
- Prelievo campioni accanto al posto di guida da 450 oppure 900 ml (processo di raccolta con 1 operatore)



Prelievo campioni laterale (processo di raccolta con 2 operatori)



Prelievo campioni accanto al posto di guida (processo di raccolta con 1 operatore)

## Un raccolto puro e pulito.

- 1 Coclea di trasporto trasversale
- 2 Coclea di alimentazione
- 3 Nastro di prelievo
- 4 Battitore
- 5 Contrabattitore
- 6 Nastro trasportatore
- 7 Scuotipaglia



Nastro trasportatore, rullo convogliatore, coclea di alimentazione, battitore, scuotipaglia, crivello, piano preparatore, ventilatore - la perfetta sintonia dei più importanti componenti combinata all'alimentazione pneumatica dei semi, garantiscono una trebbiatura esente da inquinamenti e con una resa ottimale

## Trebbiatura perfetta - raccolto pulito.

La comprovata tecnica di trebbiatura garantisce un raccolto pulito, una portata ottimale della paglia e l'assenza di inquinamenti grazie al trasporto pneumatico dei semi e alle coperture dei bordi. Il comando e la regolazione vengono effettuati dalla postazione di guida.

### L'elevata purezza del raccolto è garantita da:

- Diversi scuotipaglia e crivelli di pulizia
- Ottima distribuzione del vento sul crivello di pulizia
- Deflettori del vento sul crivello di pulizia
- Speciali distributori del vento nel ventilatore

La perfetta tecnica di trebbiatura garantisce risultati ottimali anche in condizioni di raccolto difficili.

## Azionamenti del battitore.

### Variatore del battitore con dispositivo di rotazione contraria del battitore:

Il variatore del battitore consente la regolazione in continuo del regime da 330 a 2100 giri/min. Un display digitale indica il numero di giri del battitore. Vantaggi: semplice adeguamento alle varie colture e condizioni del raccolto, di conseguenza perfetta trebbiatura anche in condizioni

difficili e di forte umidità. La distanza tra controbattitore e battitore nonché l'angolo del controbattitore sono visualizzati su una scala.

### Pulegge del variatore:

Diverse combinazioni di pulegge del variatore e catene consentono i seguenti regimi: 160, 220, 280, 470, 675, 850, 1045, 1320 e 1890 giri/min.

## Scuotipaglia.

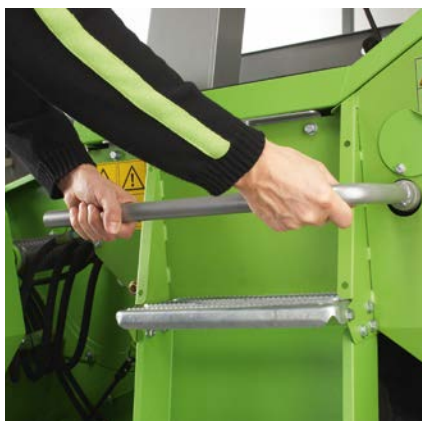
Uno scalino, 2 deflettori per terreni inclinati e dei pettini di trasporto smuovono accuratamente la paglia e garantiscono una buona idoneità al pendio. Il dispositivo di sostituzione rapida consente un cambio rapido e senza problemi degli scuotipaglia. I crivelli graepel per la buona separazione dei semi si sono rivelati efficaci se associati alle 2 lunghezze di corsa regolabili. Una ventilazione trasversale azionata da una cinghia trapezoidale regola la quantità di vento e garantisce un raccolto pulito senza perdite di semi. Ampiezza fori: 6, 10, 14, 20, 28 mm.

## Crivelli di pulizia.

- Crivello graepel con tempo di sostituzione di 2 minuti. Ampiezza fori: 4, 6, 8, 12, 16, 20, 24 e 28 mm
- Crivello lamellare piccolo (4 - 20 mm), crivello lamellare grande (16 - 30 mm)



Variatore del battitore



Dispositivo di rotazione contraria del battitore

## Controbattitore a cartuccia.

Il sistema a cartuccia brevettato consente una rapida sostituzione tramite estrazione laterale del controbattitore evita di smontare l'apparato falciante. Sono disponibili i seguenti controbattitori: 6, 9, 12, 18, 24 e 36 mm. Disponibili inoltre tre barre sbarbatrici per i controbattitori da 9 e 12 mm.

### Opzioni:

- Sistema di trebbiatura dentato per riso
- Rullo convogliatore gommato in 4 parti



Cassetti per controbattitore



Scuotipaglia e crivello di pulizia



# Raccolta mobile di tutti i dati del raccolto.

Anche nell'ambito della rilevazione dati, WINTERSTEIGER sceglie soluzioni all'avanguardia. Per le nostre mietitrebbie parcellari selezioniamo i sistemi più moderni, sviluppati appositamente per la ricerca nel settore agricolo.

**La rilevazione automatica tiene conto dei seguenti parametri (in base al sistema di rilevazione dati):**

- Peso parcellare con la massima precisione fino ad una pendenza del 10 %
- Umidità del raccolto
- Peso volumetrico

## Easy Harvest - software di raccolta.

Il rilevamento, la gestione e la sicurezza dei dati hanno assunto ormai un ruolo centrale nei processi relativi alle prove in campo. Impiegato sulla mietitrebbia in combinazione con un sistema mobile di gestione dei dati di raccolta, Easy Harvest assicura la massima precisione durante la

pesatura e la misurazione dell'umidità. I vantaggi offerti da Easy Harvest sono in particolare l'elevata affidabilità e la possibilità di raccogliere prove diverse di uno stesso campo in un'unica fase di lavoro.

### I vostri vantaggi in sintesi:

#### Semplicità e comodità d'uso

- Menu chiari e user-friendly in diverse lingue
- Semplicità nel creare le mappe del campo e assegnare le prove
- Raccolta di diverse prove su uno stesso campo in un'unica fase di lavoro
- Possibilità di includere alle parcelle informazioni aggiuntive sotto forma di appunti
- Curve di umidità precalibrate
- Semplicità di importazione ed esportazione dei dati

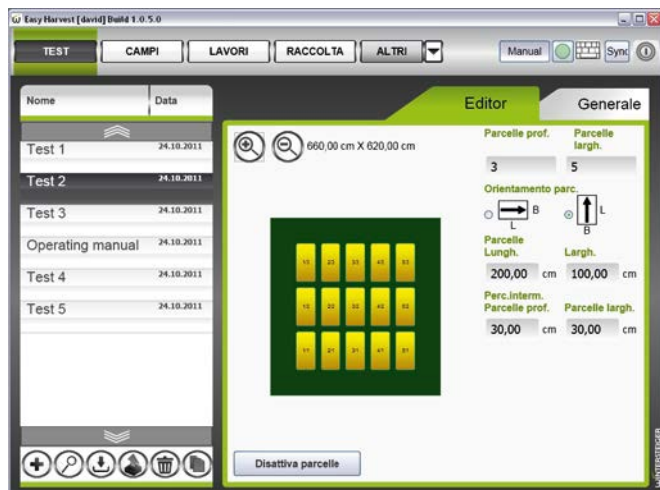
#### Elevata precisione, affidabilità e tracciabilità

- Precisione di risultati di pesatura e misurazioni dell'umidità
- Controllo integrato della campionatura
- Funzionalità integrate di design e stampa di etichette
- Salvataggio dei dati tramite file di backup aggiuntivo (p. es. su chiavetta USB)
- Possibilità di controllo manuale dei processi
- Sistema di riconoscimento degli errori
- Possibilità d'uso da parte di diversi utenti assegnando diritti diversi

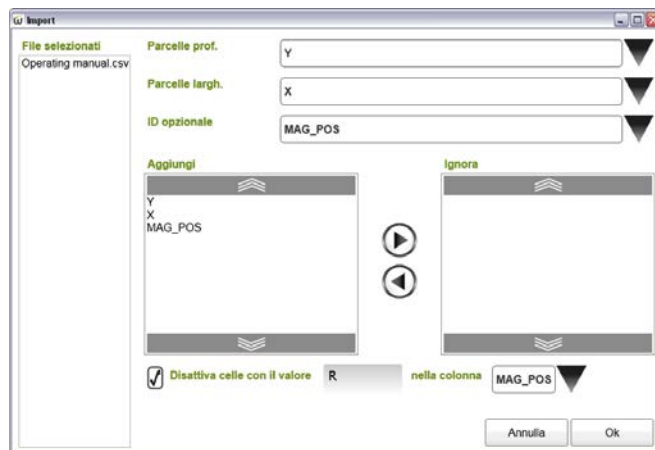
### Preparazione.

È possibile creare una prova attraverso il software oppure importarne una. Vi è inoltre la possibilità di sincronizzare i

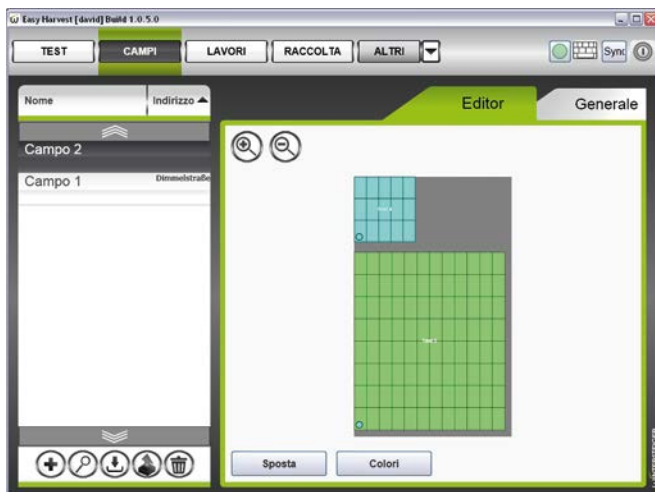
dati. I campi possono essere disposti e spostati a piacere.



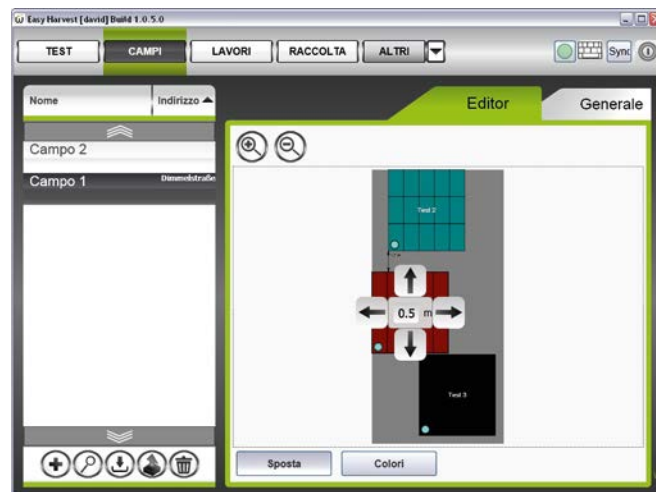
Creazione di una prova



Prove e mappe del campo possono anche essere importate



Su uno stesso campo possono essere disposte e spostate varie prove

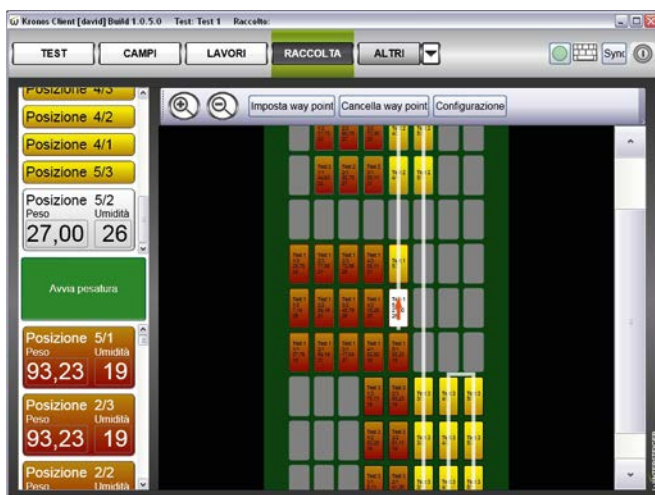


### Raccolto.

In modalità raccolto è sempre ben visibile il punto in cui ci si trova, così come le parcelle già raccolte e i relativi risultati. Per i campioni possono inoltre essere stampate delle etichette.

### Esportazione dei dati.

I dati possono essere sincronizzati oppure esportati sotto forma di file CSV per l'uso successivo.



Semplice navigazione nel campo

	A	B	C	D	E	F	G	H
1	Reihen	Spalten	Gewicht	Feuchtigkeit	Datum	Time	Lfd. Nr	CustomId
2	1	1	6,165	10,6	03.09.2011	10:27:18	1	195101
3	1	2	6,251	12,2	03.09.2011	10:42:44	2	195102
4	1	1	5,472	10,7	03.09.2011	10:53:08	1	195101
5	1	1	7,823	12,8	03.09.2011	11:28:35	1	195101
6	1	2	7,413	14,1	03.09.2011	11:29:46	2	195102
7	1	1	6,057	15,7	03.09.2011	11:33:24	1	195101
8	1	2	5,318	16,1	03.09.2011	11:36:14	2	195102
9	1	3	4,328	15,1	03.09.2011	11:44:14	3	195103
10	2	1	5,328	14,3	03.09.2011	11:53:45	4	192001
11	2	2	7,072	11,1	03.09.2011	11:57:53	5	192026
12	2	3	6,284	12,5	03.09.2011	11:58:59	6	192051
13	3	1	5,671	12,7	03.09.2011	12:01:53	7	192002
14	3	2	6,165	11,7	03.09.2011	12:02:56	8	192027
15	3	3	6,251	12,1	03.09.2011	12:04:13	9	192052
16	4	1	5,472	10,6	03.09.2011	12:05:14	10	192003
17	4	2	7,823	12,3	03.09.2011	12:07:01	11	192028
18	4	3	6,585	11,3	03.09.2011	12:10:04	12	192053
19	5	1	6,211	12,1	03.09.2011	12:11:10	13	192004
20	5	2	3,679	11,3	03.09.2011	12:12:01	14	192029
21	5	3	6,994	13	03.09.2011	12:13:34	15	192054
22	6	1	5,315	12,7	03.09.2011	12:14:18	16	192005
23	6	2	6,917	13,4	03.09.2011	12:15:01	17	192030
24	6	3	7,418	12,1	03.09.2011	12:15:58	18	192055
25	7	1	6,391	10,7	03.09.2011	12:16:59	19	192006
26	7	2	5,21	11,5	03.09.2011	12:17:39	20	192031
27	7	3	8,316	11,3	03.09.2011	12:18:42	21	192056

## Sistema di rilevazione mobile dei dati del raccolto Classic GrainGage™.

Questo sistema di rilevazione dati è particolarmente indicato per la misurazione del peso, dell'umidità e del peso ettolitrico. Inoltre è utilizzato per i rendimenti di trebbiatura parcellare oltre i 900 g dove è richiesta la massima precisione. Abbinato al software Easy Harvest con mappe del campo, permette la memorizzazione dei dati rilevati e l'esportazione dei risultati.

### La sequenza durante il raccolto è la seguente:

- Il Classic GrainGage™ consiste in un sistema a 3 celle. La prima cella funge da recipiente primario con un sensore del livello di riempimento. Nella seconda e nella terza cella si rilevano umidità e peso
- Non appena il sensore di livello del sistema di rilevazione dati indica la presenza di materiale sufficiente per la pesatura, la misurazione ha inizio automaticamente durante la marcia all'interno della parcella
- Alla fine della parcella si misura il prodotto rimanente
- I singoli pesi parziali vengono sommati calcolato il valore medio dell'umidità rilevata e del peso per ettolitro
- I dati vengono memorizzati su un PC industriale
- Opzione: possibilità di stampare direttamente in campo le etichette
- La conferma manuale conclude il ciclo di pesatura. Successivamente si può passare alla parcella successiva



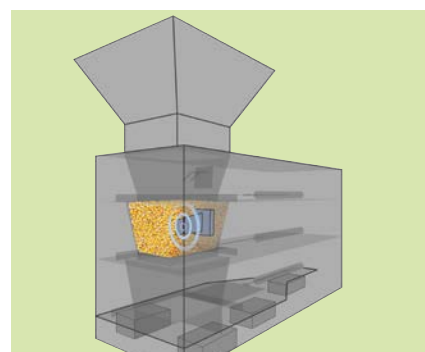
## I vostri vantaggi in sintesi:

- **Elettronica di precisione:** Il nuovo sistema elettronico HM800 collega i sensori di peso e di umidità tramite una linea dati CAN-Bus. Il cuore di questo nuovo sistema di rilevazione dati è costituito dal „Modulo analogico e rilevatore HM800“. In questo modo si evita l'uso di cavi lunghi ed ingombranti
- **Sensore d'inclinazione e di movimento:** Migliora la precisione durante la pesatura e riduce gli errori dovuti alla vibrazione e/o al movimento dell'apparecchio di raccolta. Questo sistema consente di effettuare le misurazioni già durante la marcia all'interno della parcella e con pendenze fino al 10 %
- **Sensore di umidità:** Misurazioni precise sono possibili anche in caso di elevata umidità (fino al 35 %). Il valore medio dei campioni parziali rappresenta un risultato significativo
- **Possibilità di raccogliere** parcelle grandi
- Uso del **software Easy Harvest**

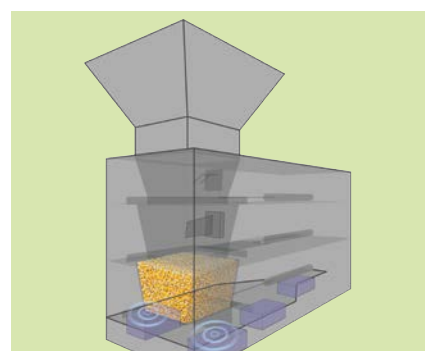
### Dati tecnici

Sistema di pesatura	
Dimensioni (A x P x H)	736 x 356 x 533 mm
Peso	45 kg
Capacità celle	3,00 litri - ca. 2,5 kg di frumento 1,50 litri - ca. 1,2 kg di frumento 0,75 litri - ca. 0,6 kg di frumento
Apertura di carico semi	152,4 x 215,9 mm
Apertura di ammissione semi	114,3 x 190,5 mm
Sistema di rilevazione	Sistema pneumatico di precisione
Precisione di misurazione	
Peso	+/- 0.4 % Full Scale o +/-10 g assoluti per ogni pesatura
Peso per ettolitro	+/- 0.68 kg/HL
Umidità	+/- 0.5 % - 25 % (umidità - ww), +/- 0.9 % - 35 %
Quantità minima per il rilevamento dell'umidità	Almeno una pesatura parziale completa, 3,00 / 1,50 / 0,75 litri
Velocità	Ca. 4 secondi per ogni pesatura parziale
Sistema elettronico HM 800	
Classe di protezione	Protezione contro acqua e polvere IP67
Temperatura d'esercizio	Da -20°C a +50°C
Alimentazione elettrica	9 - 17 V DC
Interfaccia	CAN Bus – 4 fili
Collegamento	Collegamenti a spina Con X all

Con riserva di modifiche tecniche.



Sensore di umidità



Celle di pesatura



## Sistema di rilevazione mobile dei dati del raccolto Single High Capacity GrainGage™.

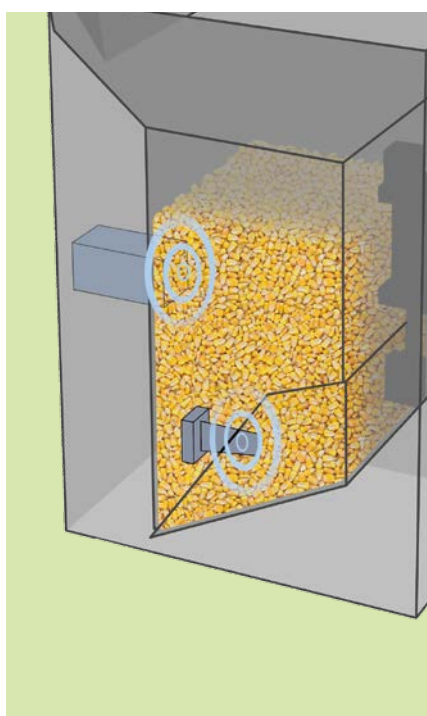
Questo sistema di rilevazione dati è particolarmente indicato per la misurazione di volumi di raccolto elevati (ad es. mais in chicchi), per la misurazione dell'umidità e se sono richiesti cicli rapidi di pesatura con raccolti ad alto rendimento. Abbinato all'uso del software Easy Harvest utilizzando mappe del campo, memorizza i dati rilevati e dà possibilità di esportare i risultati.

### La sequenza durante il raccolto è la seguente:

- Il sistema di pesatura consiste in un recipiente di pesatura contenente i necessari sensori per il rilevamento del peso e dell'umidità
- Il raccolto passa direttamente al recipiente di pesatura
- Il ciclo di pesatura viene avviato manualmente a fine parcella azionando un tasto
- I dati vengono memorizzati su un PC industriale
- Opzione: possibilità di stampare direttamente in campo le etichette
- Inoltre questo sistema di pesatura dispone di un timer countdown per la determinazione del momento di misurazione ottimale

### I vostri vantaggi in sintesi:

- Il **sistema ad 1 camera** garantisce un ciclo veloce
- **Elettronica di precisione:** Il nuovo sistema elettronico HM800 collega i sensori di peso e di umidità tramite una linea dati CAN-Bus. Il cuore di questo nuovo sistema di rilevazione dati è costituito dal „Modulo analogico e rilevatore HM800“. In questo modo si evita l'uso di cavi lunghi ed ingombranti
- **Sensore d'inclinazione e di movimento:** Migliora la precisione durante la pesatura e riduce gli errori dovuti alla vibrazione e/o al movimento dell'apparecchio di raccolta. Questo sistema consente la misurazione del peso già durante la marcia all'interno della parcella e con pendenze fino al 10 %
- **Sensore di umidità:** Misurazioni precise sono possibili anche in caso di elevata umidità
- **Possibilità di raccogliere** parcelle grandi
- Uso del **software Easy Harvest**



Misurazione di umidità e peso in HCGG

### Dati tecnici

Sistema di pesatura	
Dimensioni (A x P x H)	508 x 483 x 560 mm
Peso	46 kg
Capacità celle	Ca. 20 kg di mais
Apertura di carico semi	457 mm
Sistema di rilevazione	Sistema pneumatico di precisione
Precisione di misurazione / Velocità	
Peso	+/- 80g assoluti
Peso per ettolitro	+/- 1,2 kg/100 l per oltre il 95 % dei campioni
Umidità	Da +/- 0.5 % al 25 % (umidità - wwb), da +/- 0.9 % a 35 %
Quantità minima per la determinazione dell'umidità	Ca. 7 litri Ca. 2 litri con „HCGG Insert“ (inserto deflettore)
Velocità tempo di ciclo	Ca. 6 s – sistema pronto / dati registrati
Sistema elettronico HM 800	
Classe di protezione	Protezione contro acqua e polvere IP67
Temperatura d'esercizio	Da -20°C a +50°C
Alimentazione elettrica	9 - 17 V DC
Interfaccia	CAN Bus – 4 fili
Collegamento	Collegamenti a spina Con X all

Con riserva di modifiche tecniche.



# Classic

## Cifre. Dati. Fatti.

### Dati tecnici

<b>Macchina base/Motore</b>	
<b>Motore diesel Perkins da 2,2l</b>	38 kW (52 CV), raffreddato ad acqua
<b>Capacità del serbatoio</b>	45 l
<b>Trazione e pneumatici</b>	
<b>Trazione idrostatica</b>	In continuo da 0 a 16 km/h, con la trazione integrale inserita ca. 10 km/h
<b>Sterzo</b>	Idraulico
<b>Pneumatici anteriori = asse motore</b>	31 x 15.50 - 15 (larghezza 40 cm) 29 x 12.50 - 15 (larghezza 30 cm) 10.0/75 - 15.3 AS (larghezza 25 cm) 7.50 - 16 AS (larghezza 20 cm)
<b>Pneumatici posteriori = asse sterzante</b>	6.50/80 - 12 (larghezza 17 cm) 23 x 8.50 - 12 (larghezza 21 cm)
<b>Convergenza asse motore</b>	1150 - 1350 mm secondo i pneumatici
<b>Convergenza asse sterzante</b>	1165 - 1175 mm secondo i pneumatici
<b>Freno di servizio</b>	Idrostatico
<b>Freno di stazionamento</b>	Freno a dischi graduabile
<b>Altezza libera dal suolo</b>	190 - 250 mm
<b>Passo</b>	2320 mm
<b>Apparati falcianti e accessori</b>	
<b>Apparato falciante con convogliatore a nastro</b>	125 cm, 150 cm
<b>Regolazione dell'altezza di taglio</b>	Idraulico
<b>Spostamento dell'aspo</b>	0 - 45 giri/min idraulico
<b>Aspo</b>	In 4 o 5 parti
<b>Deflettore laterale extra lungo</b>	Opzionale: a sinistra e destra
<b>Alzaspighe</b>	5 o 6 pz., secondo la larghezza di taglio
<b>Raccolta della granella e trasporto</b>	
<b>Insaccamento</b>	Insaccamento laterale a sinistra, insaccamento in alto a destra
<b>Cassone</b>	400 litri
<b>Sistema di pesatura</b>	Opzionale
<b>Trebbiatura e pulizia</b>	
<b>Controbattitore</b>	8 griglie di trebbiatura
<b>Barre sbarbatrici</b>	3 barre sbarbatrici
<b>Diametro battitore</b>	350 mm
<b>Ampiezza battitore</b>	785 mm
<b>Regolazione battitore</b>	Tramite variatore: 330 - 2100 giri/min in continuo Tramite le ruote del variatore: 160 - 1890 giri/min in stadi
<b>Barre del battitore</b>	6 pz.
<b>Scuotipaglia</b>	2 lunghezze corsa, crivelli graepel: 6, 10, 14, 20, 28 mm, superficie: 1,6 m <sup>2</sup>
<b>Deflettori per terreni inclinati</b>	2 pz.
<b>Crivello di pulizia</b>	Crivelli graepel: 4, 6, 8, 12, 16, 20, 24, 28 mm Crivello lamellare piccolo: 4 - 20 mm Crivello lamellare grande: 16 - 30 mm Superficie crivello di pulizia: 0,65 m <sup>2</sup>
<b>Ventilazione di pulizia</b>	Da 650 a 1500 giri/min Regolazione meccanica del variatore
<b>Opzioni</b>	Recipiente dell'aria
<b>Compressore</b>	Recipiente dell'aria da 10 l, recipiente supplementare da 40 l (opzione)
<b>Dimensioni</b>	
<b>Dimensioni</b>	Lunghezza: 5150 mm Larghezza: da 1835 mm Altezza: da 2350 mm
<b>Peso</b>	Da 2000 kg

Con riserva di modifiche tecniche.

## Modelli speciali.

### Classic per semi minuti e la trebbiatura di erbe.

- Apertura laterale supplementare nella cassa di trebbiatura per la pulizia del nastro trasportatore della cassa di trebbiatura
- Nastri trasportatori antistatici nella cassa di trebbiatura e sulla testata falciante garantiscono la massima assenza di inquinamenti
- Coperchio supplementare per agevolare l'accesso al tamburo volta-paglia per una rapida pulizia e/o ventilazione della macchina base
- Smussatura precisa di ogni angolo, bordo e chiodatura nel modello per i semi minuti garantisce la massima assenza di inquinamenti possibile
- Speciale guida per la coclea di prelievo, per un prelievo esente da inquinamenti
- Pulitore interno per il nastro trasportatore della cassa di trebbiatura e dell'unità di taglio

### Classic con cingoli per la raccolta del riso.



- Larghezza carreggiata: 1350 mm
- Larghezza nastro cingolato: 350 mm
- Larghezza esterna cingoli per la raccolta del riso: 1700 mm
- Larghezza interna cingoli per la raccolta del riso: 1000 mm

### Rimorchio autovettura per il trasporto su strada.



Nel rimorchio si trovano due rampe di accesso in alluminio, per una maggiore rapidità di carico e scarico. Le pareti di alluminio con chiusure incassate si possono ribaltare e staccare. Il sistema di rimorchio possiede un freno automatico ed un sistema automatico di retromarcia.

**Con numerosi modelli  
WINTERSTEIGER è pronto  
a soddisfare pressoché  
qualsiasi esigenza.**

#### Dati tecnici

Superficie di carico (L x A x H)	5100 x 2100 x 350 mm
Altezza di carico	770 mm
Dimensioni esterne	Lunghezza totale: ca. 6400 mm Larghezza totale: ca. 2160 mm
Rampe di accesso (2 pz.)	Lunghezza: 3000 mm Portata: 2800 kg
Carico utile	2750 kg
Peso totale consentito	3500 kg

Con riserva di modifiche tecniche.



# Classic ST

## Trebbiatrice stazionaria.



Il Classic ST dispone della tecnica di prim'ordine del modello Classic di WINTERSTEIGER. I controbattitori intercambiabili, gli scuotipaglia ed i crivelli di pulizia ne consentono l'uso per le colture di ogni varietà idonea alla trebbiatura. L'alimentazione pneumatica dei semi con la copertura precisa di tutti i bordi ed un dispositivo di scarico garantiscono una trebbiatura esente da inquinamenti ed un rapido svuotamento della macchina. La macchina è applicata ad un telaio per rimorchio con pneumatici larghi e freni a tamburo, pertanto può essere trasportata senza problemi da un luogo all'altro.

Una piattaforma di alimentazione lunga o corta dotata di nastro trasportatore provvede ad alimentare la macchina e consente un'alimentazione uniforme dell'unità di trebbiatura.

La macchina è azionata da un motore diesel oppure da un motore elettrico e può essere utilizzata anche in ambienti chiusi. In alternativa si può alimentare il modello elettrico con un gruppo elettrogeno azionato da una presa di forza.



Classic ST su rimorchio per autovettura

### Dati tecnici

#### Macchina base / motore / avanzamento

<b>Motore diesel Kubota</b>	15 kW (21 CV), 900 cmc 3 cilindri raffreddato ad acqua
<b>Capacità del serbatoio</b>	45 l
<b>Motore elettrico</b>	11 kW, 380 – 450 V, 23 A, 50Hz
<b>Funzionamento con presa di forza</b>	540 giri/min

#### Alimentazione

<b>Piattaforma di alimentazione corta</b>	Con convogliatore a nastro
<b>Piattaforma di alimentazione lunga</b>	Con convogliatore a nastro (non è possibile nella versione rimorchio per autovettura)

#### Raccolta della granella e trasporto

<b>Insaccamento</b>	Insaccamento laterale a sinistra
<b>Sistema di pesatura</b>	Opzionale

#### Trebbiatura e pulizia

<b>Controbattitore</b>	8 griglie di trebbiatura
<b>Barre sbarbatrici</b>	3 barre sbarbatrici
<b>Diametro battitore</b>	350 mm
<b>Barre del battitore</b>	6 pz.
<b>Ampiezza battitore</b>	785 mm
<b>Regolazione battitore</b>	Tramite variatore: 330 - 2100 giri/min in continuo Tramite le ruote del variatore: 280 - 1880 giri/min in stadi
<b>Scuotipaglia</b>	2 lunghezze corsa 287 corse doppie/min Crivelli graepel: 6, 10, 14, 20, 28 mm Superficie: 1,6 m <sup>2</sup>
<b>Deflettori per terreni inclinati</b>	2 pz.
<b>Crivello di pulizia</b>	Crivelli graepel: 4, 6, 8, 12, 16, 20, 24, 28 mm Crivello lamellare grande: 4 - 20 mm Crivello lamellare piccolo: 16 - 30 mm Superficie crivello di pulizia: 0,65 m <sup>2</sup> 4 lunghezze corsa
<b>Ventilazione di pulizia</b>	Da 650 a 1500 giri/min Regolazione meccanica del variatore

#### Opzioni

<b>Sistema di pesatura</b>	Harvestmaster Classic Grain Gage
<b>Cassone</b>	400 l, con serranda di svuotamento
<b>Compressore</b>	Recipiente dell'aria da 10 l, recipiente supplementare da 40 l (opzione)

Dimensioni	Telaio a 2 assi	Rimorchio autovettura
<b>Dimensioni</b>	Lunghezza: 4050 mm Larghezza: 1850 mm Altezza senza ciclone: 2000 mm Altezza senza ciclone: 2350 mm	Lunghezza: 5150 mm Larghezza: 2170 mm Altezza senza ciclone: 2350 mm Altezza senza ciclone: 3200 mm
<b>Pneumatici</b>	7,0/85-10	185 R 14 C
<b>Convergenza</b>	1270 mm	1940 mm
<b>Peso</b>	Da 1800 kg	
<b>Velocità</b>	20 km/h	80 km/h

Con riserva di modifiche tecniche.

# Assistenza post-vendita WINTERSTEIGER. La fornitura è l'inizio di un percorso comune.

**La qualità di un investimento viene valutata molti anni dopo la fornitura.**

**Per questo WINTERSTEIGER ha creato un servizio di assistenza post-vendita esteso a livello mondiale.**

## **Messa in funzione e formazione**

WINTERSTEIGER garantisce entrambi i servizi tramite la collaborazione dei propri esperti a livello mondiale e naturalmente presso il cliente.

## **Manutenzione proattiva**

La manutenzione e la sostituzione preventiva di parti usurabili predefinite ad intervalli prestabiliti eliminano i problemi prima che insorgano. Per esempio mentre i nostri clienti sono in ferie, in modo tale da contenere il più possibile i costi di manutenzione.

## **Servizio di pronto intervento Help Desk**

Con questo servizio sottolineiamo le nostre elevate esigenze in termini di assistenza per i nostri partner a livello mondiale. Questo garantisce un supporto di prim'ordine anche al di fuori degli orari di servizio.

## **Un team di assistenza clienti capace**

Un ampio team di tecnici specializzati nell'assistenza si occupa dei seguenti ambiti:

- Installazione e messa in funzione
- Corsi di formazione
- Manutenzioni preventive
- Interventi di trasformazione
- Interventi di modifica
- Rimedio dei guasti
- Riparazioni
- Assistenza
- Rapida fornitura dei ricambi

## **Servizi di consulenza**

- Consulenza di esperti per l'equipaggiamento tecnico dei sistemi sperimentali
- Partecipazione a simposi internazionali su semina e coltivazione
- Messa in contatto con esperti
- Consulenza di agronomi per la definizione e la realizzazione di progetti e/o trasferimento di tecnologia



## **Addestramento e corsi di formazione intensivi**

WINTERSTEIGER organizza regolarmente corsi di formazione e di addestramento per il personale, direttamente presso il cliente oppure nella sede centrale in Austria o nelle nostre filiali sparse nel mondo. Questi corsi costituiscono la base per un uso della macchina corretto e senza problemi. Ciò contribuisce a prevenire i tempi d'inattività e a ridurre i costi. Sia i tecnici del servizio d'assistenza WINTERSTEIGER, sia quelli delle filiali vengono costantemente aggiornati ed informati circa i nuovi sviluppi.



# Chi semina raccoglie. Con WINTERSTEIGER.

**WINTERSTEIGER occupa un posto di prestigio in una nicchia destinata ad acquistare, in futuro, sempre maggiore importanza. Alla tecnica agricola applicata alle prove in campo viene oggi richiesto un contributo decisivo con sviluppi innovativi nell'ambito dell'approvvigionamento energetico ed alimentare durevole a livello mondiale. WINTERSTEIGER fornisce la tecnologia necessaria.**

Si può scegliere tra una vasta gamma di prodotti perfettamente compatibili che copre l'intero ciclo della ricerca in campo, dalla semina fino al raccolto:

## ■ Semina

Seminatrici di precisione, seminatrici parcellari, seminatrici a fila singola, trattori parcellari con possibilità di montaggio anteriore e posteriore delle seminatrici

## ■ Concimazione e protezione delle piante

Spandiconcime parcellare, irroratrice parcellare, irroratrice parcellare a spinta manuale

## ■ Valutazione delle piante

PC da campo per la rilevazione mobile dei dati

## ■ Raccolto

Mietitrebbia parcellare, trebbiatrice stazionaria, raccogliatrice parcellare per foraggio

## ■ Preparazione in laboratorio

Trebbiatrice per spighe sperimentali, sgranatrice per mais sperimentale, apparecchio per la concia umida delle sementi, trinciatrice sperimentale, divisore di campioni



Mietitrebbia parcellare Split



Seminatrice di precisione Dynamic Disc



Mietitrebbia parcellare Delta



Trebbiatrice sperimentale LD 350

Quale fornitore completo nel settore della sperimentazione agricola, WINTERSTEIGER è un partner forte per i clienti di svariati settori:

- Università e centri di ricerca nel settore agricolo
- Ministeri dell'agricoltura e relativi settori per la coltivazione di piante
- Istituti nazionali ed internazionali per progetti di sviluppo

- Aziende nazionali ed internazionali operanti nei settori coltivazione e protezione delle piante
- Aziende di servizi che eseguono le prove per gli istituti di ricerca

I semi di prima qualità  
meritano un raccolto accurato.





# WINTERSTEIGER. A Global Player.

**WINTERSTEIGER AG è un'azienda austriaca produttrice di macchinari speciali che si concentra sui mercati di nicchia fin dalla sua costituzione nel 1953.**

L'internazionalizzazione dei mercati e le rivoluzioni tecniche sono divenuti fattori determinanti nella concorrenza a livello mondiale. WINTERSTEIGER ha sempre interpretato queste sfide

quali opportunità, sfruttandole come tali. Da ciò è derivata una costante crescita, assicurata dalla forza innovativa dei propri dipendenti e promossa attraverso acquisizioni strategiche.

In questo modo siamo riusciti a creare partnership durature e stabili con i nostri clienti.

## ■ Business Unit SEEDMECH

- Soluzioni globali per la coltivazione e la ricerca sulle piante

## ■ Business Unit SPORTS

- Fornitore globale di soluzioni per il noleggio e il servizio di sci e snow-board
- Sistemi per l'asciugatura igienica di articoli sportivi e abbigliamento da lavoro
- Soluzioni per il miglioramento della calzata e l'adattamento personalizzato di calzature sportive

## ■ Business Unit WOODTECH

- Soluzioni di processo per il taglio sottile di precisione, la riparazione e la cosmesi del legno
- Lame per legno e prodotti alimentari

## ■ Business Unit METALS

- Macchine e impianti per la spianatura (Kohler Maschinenbau GmbH)
- Macchine per la sbavatura automatica delle lamiere (Paul Ernst Maschinenfabrik GmbH)

## ■ Business Unit AUTOMATION

- Impianti e soluzioni di automazione per aziende manifatturiere industriali (VAP Gruber Automations GmbH)

- 21 sedi aziendali proprie
- 60 filiali
- Distribuzione in 130 paesi
- 90 % di prodotti esportati
- Leader mondiale nei settori SPORTS, SEEDMECH e WOODTECH



Centrale di Ried in Innkreis, Austria Superiore

Il successo inizia con la decisione giusta.  
Al momento giusto! Noi siamo a sua disposizione!



**WINTERSTEIGER**  
Worldwide No.1  
in field research equipment.

#### Centrale:

**Austria:** WINTERSTEIGER AG, 4910 Ried, Austria,  
Dimmelstrasse 9, Tel.: +43 7752 919-0, Fax: +43 7752 919-57,  
seedmech@wintersteiger.at

#### Gruppo internazionale:

**Brasile:** WINTERSTEIGER South America  
Comércio de Máquinas Ltda., Rua Silveira Peixoto,  
1040 sala 1303, Batel, CEP: 80240-120, Curitiba, PR - Brasil  
Tel./Fax: +55 41 3343 6853, office@wintersteiger.com.br

**Canada:** WINTERSTEIGER Inc., 2933 Miners Avenue,  
Saskatoon, SK S7K 4Z6, Tel.: +1 306 343 8408,  
Fax: +1 306 343 8278, mailbox@wintersteiger.com

**Cina:** WINTERSTEIGER China Co. Ltd., Room 902, Building 5  
Lippo Plaza, No. 8 Ronghua Middle Road, Economic and Technical  
Development Zone, 100176 Beijing, Tel.: +86 10 5327 1280,  
Fax: +86 10 5327 1270, office@wintersteiger.com.cn

**Germania:** WINTERSTEIGER AG, Subsidiary Germany,  
99310 Arnstadt, Alfred-Ley-Strasse 7, Tel.: +49 7940 983 371,  
Fax: +49 7940 983 372, seedmech@wintersteiger.at

**Francia:** SKID WINTERSTEIGER S.A.S., 93 Avenue de la Paix,  
F-41700 Contres, Tel.: +33 254 790 633, Fax: +33 254 790 744,  
palphonse.wintersteiger@wanadoo.fr

**Italia:** WINTERSTEIGER Italia s.r.l., 39036 Badia (BZ),  
Fraz. La Villa - Strada Ninz 82, Tel.: +39 0471 844 186,  
Fax: +39 0471 188 1664, info@wintersteiger.it

**Russia:** ООО „WINTERSTEIGER“, Krzhizhanovskiy Str. 14,  
Build. 3, 117218 Moscow, Tel.: +7 495 645 84 91,  
Fax: +7 495 645 84 92, office@wintersteiger.ru

**Stati Uniti:** WINTERSTEIGER Inc., 4705 Amelia Earhart Drive,  
Salt Lake City, UT 84116-2876, Tel.: +1 801 355 6550,  
Fax: +1 801 355 6541, mailbox@wintersteiger.com

#### Rappresentanze generali:

Algeria, Argentina, Australia, Belgio, Bolivia, Bulgaria, Cecia, Cile, Colombi, Corea, Danimarca, Ecuador, Egitto, Finlandia, Giappone, Gran Bretagna, Grecia, India, Iran, Irlanda, Kazakistan, Marocco, Messico, Norvegia, Nuova Zelanda, Paesi Bassi, Polonia, Romania, Siria, Slovacchia, Spagna, Sudafrica, Svezia, Tunisia, Turchia, Ucraina, Ungheria, Uruguay, Venezuela. I dati di contatto dei nostri rappresentanti sono reperibili all'indirizzo [www.wintersteiger.com/seedmech](http://www.wintersteiger.com/seedmech).