





Des machines intelligentes pour des exigences mondiales.

WINTERSTEIGER s'est établi à la pointe d'un marché de niche qui prendra de l'importance à l'avenir. Le grand défi de la recherche agronomique consiste aujourd'hui, par de nouveaux développements, à apporter une contribution décisive à l'approvisionnement durable du monde en produits alimentaires et en énergie.

WINTERSTEIGER fournit pour cela la technologie nécessaire. La moissonneuse-batteuse Classic répond à toutes les exigences d'une récolte rapide et sans mélange des domaines de génération F3 jusqu'aux pré-multiplications. Elle assure ainsi des conditions optimales pour la recherche, la culture, le contrôle et la multiplication des cultures agronomiques jusqu'aux cultures spéciales, et ce au plus haut niveau.

Les prochaines pages vous apprendront en détail ce que le leader du marché vous propose.



Contenu :

Moissonneuse-batteuse pour parcelles Classic	4
Machine de base	6
Poste de conduite	7
Outils de récolte	8
Récupération des grains et transport	10
Prise d'échantillon	11
Battage et nettoyage	12
Acquisition mobile de données	13
Caractéristiques techniques	17
Versions spéciales	18
Batteuse stationnaire Classic ST	19
Service après-vente	20
WINTERSTEIGER SEEDMECH	21
WINTERSTEIGER Worldwide	23



Classic

Moissonneuse-batteuse pour parcelles.

Récolte sans mélange grande flexibilité et modularité.

La moissonneuse batteuse Classic satisfait à toutes les exigences d'une récolte sans mélange de la génération F3 jusqu'aux pré-multiplications.

Grâce au système modulaire, la machine peut être adaptée à toutes les conditions et exigences de récolte de tous les clients. Ses dimensions ainsi que son faible poids garantissent la simplicité de transport de la machine.



Leurs avantages en résumé :

- Grande efficacité de battage et grande pureté
- Récolte sans mélange par bande transporteuse d'alimentation et à 2 rouleaux d'alimentation, soufflage intégré, bande transporteuse du batteur aux grilles et transfert pneumatique des graines
- Manipulation aisée par levier multifonction pour commander toutes les fonctions de conduite et de récolte, la direction hydraulique ainsi que la motorisation hydrostatique
- Adaptation aux processus spécifiques du client des différentes variantes d'ensachage et de prélèvement d'échantillon ainsi que du système automatique de pesage avec mesure d'humidité
- Simplicité de transport et grande maniabilité par sa construction compacte



Machine de base pour performances de pointe.

L'entraînement de la WINTERSTEIGER Classic s'effectue par une motorisation hydrostatique à l'aide de puissants moteurs-roue. Le moteur diesel Perkins à refroidissement à eau de 38 kW (52 ch) est conçu pour apporter grande puissance et grande sécurité de fonctionnement. Plages de vitesse : avant/arrière de 0 à 16 km/h. Pour les conditions de terrain plus difficiles, il est possible d'actionner depuis le siège du conducteur un entraînement à quatre roues motrices, en option, avec essieu arrière renforcé et moteurs-roues.

Accessoires et options :

- Autorisation de conduite sur les voies publiques
- Blocage du différentiel à commande électro-hydraulique, agissant sur les moteurs roue des roues avant, il peut être activé et désactivé depuis le poste de conduite
- Compresseur avec flexible, soufflette et réservoir de 10 litres d'air pour le nettoyage extérieur
- Réservoir d'air de 40 litres supplémentaire pour opérations de nettoyages importantes sans nécessité de moteur

Sa compacité offre une grande maniabilité ainsi qu'une simplicité de transport.



Toute la vue d'ensemble au poste de conduite.

Le poste de conduite de la WINTER-STEIGER Classic se distingue particulièrement par la disposition claire des organes de commande, la manipulation ergonomique et conviviale ainsi que par des possibilités de réglage complètes depuis le siège du conducteur.

En outre, le poste de conduite offre une excellente vue sur tous les domaines fonctionnels. Le réglage du siège suspendu s'effectue en fonction du poids du conducteur, préservant ainsi sa santé.

Des habillages ainsi qu'un capotage spécial du moteur protègent le conducteur et l'opérateur du bruit, de la poussière et de la chaleur.



Organes de commande



Levier multifonction

Tous les éléments de commande sont faciles à superviser et sont à portée de main :

- Direction hydraulique
- Réglage hydraulique de la hauteur de la table de coupe et du rabatteur
- Réglage hydraulique continu de la vitesse du rabatteur entre 0 et 45 t/min
- Arrêt rapide de la table de coupe, du rabatteur et de la bande de la table

Le levier multifonction réunit toutes les conditions de récolte et de conduite dans la même main :

- Déplacement avant/arrière en continu
- Table de coupe : lever/baisser
- Rabatteur : monter/descendre
- Rabatteur : avancer/reculer
- Blocage du différentiel : activé/désactivé
- Système de pesée en fin de parcelle

Le démarrage et l'arrêt de la machine s'effectue par le biais de la pédale Stop&Go, en option, tout en maintenant le levier multifonction dans la même position. Cela simplifie la manipulation et augmente le rendement : nombre de parcelles/jour.

Accessoires :

- Système d'éclairage pour circuler sur les routes
- Système d'éclairage pour travail de nuit
- Toile de protection au-dessus de la plate-forme de conduite
- Arceau de sécurité avec toile de protection au-dessus de la plate-forme de conduite
- Cabine panoramique avec ventilation à 3 vitesses
- Gyrophare
- Autorisation de circulation sur route



Une grande variété d'équipement de récolte.

Table de coupe à alimentation par bande.

La table de coupe est constituée de la vis d'alimentation, du rouleau de transfert et de la bande transporteuse. Elle a fait ses preuves dans les conditions de moisson les plus difficiles comme les plantes versées, l'enchevêtrement d'herbes ou les plantes volumineuses à haute teneur en humidité. Existe en largeur de coupe 125 et 150 cm. Le transport homogène du produit coupé et l'écart important entre la lame et la vis d'alimentation permettent de réduire les pertes au minimum. Les buses d'air latérales de la table garantissent une récolte absolument sans mélange.



Table de coupe à alimentation par bande

La table de coupe offre les caractéristiques suivantes :

- Récolte sans mélange grâce à une lame entièrement recouverte, à la bande transporteuse en caoutchouc antistatique et aux dispositifs de soufflerie
- Alimentation homogène et rendement de récolte élevé
- Le dispositif d'arrêt rapide pour la table de coupe et le rabatteur évite l'introduction de corps étrangers
- Des patins sous la table de coupe garantissent une hauteur de coupe régulière
- Résultats de moissonnage et de battage excellents y compris dans des conditions difficiles grâce aux releveurs d'épis et aux diviseurs de grande longueur

Accessoires pour table de coupe :

- 2 barres à brosses pour garder la table de coupe exempte de grains sans nettoyage manuel
- Réglage horizontal hydraulique des rabatteurs
- Dispositif de ramassage
- Protection sous la table de coupe pour éviter d'endommager la bande transporteuse avec les tiges de tournesol, les chaumes, etc.
- Diviseurs longs pour la séparation irréprochable de parcelles avec des plantes céréalières à tiges longues
- Releveur d'épis pour la récolte des plantes versées
- Scie verticale à droite au lieu du diviseur pour les parcelles de colza, betteraves, haricots et légumes, pour des pertes minimales aux points de séparation
- Scie verticale à gauche en plus de la scie verticale à droite pour une bonne séparation
- Languettes en caoutchouc pour récolter des pois ou des haricots, évitant que les grains très murs ou battus ne roulent ou ne sautent sur le côté, réduisant ainsi les pertes sur la table de coupe



Cueilleur maïs 2 rangs.

- Cueilleur stable à alimentation par bande transporteuse
- Utilisable pour des rangs espacés de 60 à 75 cm
- Réglage hydraulique des plaques cueilleuses avec indication de la distance entre plaques au poste de conduite
- Carrosserie plastique dépliant et pointes en matière plastique



Cueilleur maïs 2 rangs

Equipement tournesol.

- Pointes séparatrices larges à amenée étroite pour réduire les pertes ainsi que le bourrage lors de l'alimentation des grosses tiges
- Parties latérales hautes pour la délimitation exacte des parcelles voisines
- Indépendant du rang
- Construction très stable



Equipement tournesol

Table de coupe pour culture en lignes.

Pour une récolte du soja performante et sans mélange.

- Pour une récolte du soja performante et sans mélange
- Traitement délicat de la récolte par les convoyeurs et la bande transporteuse
- Récolte sans mélange grâce à la bande transporteuse et à une bonne étanchéité au niveau des angles et arêtes
- Pas de pertes
- Utilisation pratique par son réglage hydraulique en continu de la vitesse d'alimentation et de la hauteur de coupe
- Dispositif d'arrêt rapide pour éviter toute réception de corps étrangers
- Distance entre les lignes 75 cm (autres distances sur demande)
- Faible hauteur de coupe



Table de coupe pour culture en lignes

Transport sans mélange et délicat des grains.

WINTERSTEIGER propose les équipements suivants selon votre application :

Ensachage latéral gauche. Trémie à grains.

Procédé de récolte à 2 personnes par transport pneumatique, soufflerie réglable, sas d'injection, séparateur à cyclone et support de sac double. Ce système d'ensachage se caractérise par le transport délicat et sans mélange des grains.

Accessoires :

- Plate-forme auxiliaire d'ensachage
- Siège pour plate-forme auxiliaire

Contenance 400 litres, à remplissage pneumatique et vidange au moyen d'une vis sans fin. En actionnant une vanne de commutation, le transport s'effectue au choix en direction du dispositif d'ensachage ou du réservoir à grains. Après avoir retiré la trappe à fermetures rapides située au fond du réservoir, celui-ci peut être nettoyé facilement et proprement.

Ensachage latéral en chariot.

Sur le côté de la machine est fixé un chariot de 8 bacs. Chaque bac contient 30 litres et peut être rempli avec la récolte d'une parcelle. Le bac est changé par appui sur une touche. Dès que tous les bacs sont remplis, le chariot est abaissé. L'équipement de base inclue deux chariots.



Ensachage latéral gauche



Trémie à grains



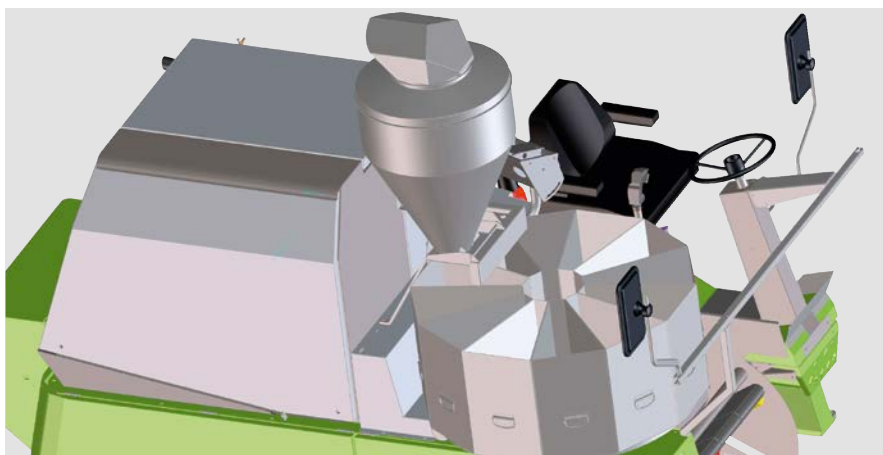
Ensachage latéral en chariot

Ensachage à carrousel.

Sur la droite du poste de conduite se trouve un carrousel avec au choix 8 bacs (de capacité 45 l) ou 12 bacs (de capacité 30 l), qui sont respectivement remplis avec la récolte d'une parcelle. Ensuite, hors poussière de récolte, il est possible de peser chacun des bacs et en prélever des échantillons tandis que la moissonneuse-batteuse récolte déjà la parcelle suivante.

Ensachage par le haut à droite.

A côté du poste de conduite par transport pneumatique, soufflerie réglable, sas d'injection et séparateur à cyclone.



Ensachage à carrousel de 12 bacs

Prélèvement d'échantillon à volume réglable.

Les systèmes de prélèvement d'échantillons suivants sont possibles en option, en association avec le système de pesage :

- Prélèvement d'échantillons sur le côté de la machine pour 0 à 1000 ml (récolte à 2 personnes)
- Prélèvement d'échantillon à côté du poste de conduite pour 450 ou 900 ml (récolte à 1 personne)



Prélèvement latéral d'échantillon (récolte à 2 personnes)



Prélèvement d'échantillon à côté du poste de conduite (récolte à 1 personne)

Récolter purement et proprement.

- 1 Vis sans fin transversale
- 2 Rouleau d'alimentation
- 3 Bande d'alimentation
- 4 Batteur
- 5 Contre-batteur
- 6 Tapis de transport
- 7 Secoueurs



Bande transporteuse, tambour d'alimentation, rouleau d'alimentation, batteur, secoueurs, tamis, fond de préparation, soufflerie : l'accord parfait entre les composants essentiels associé au transfert pneumatique des grains assure absence de mélange et haute performance de battage

Battage parfait - récolte propre.

La technique de battage, éprouvée, garantit une récolte propre, un meilleur débit de paille ainsi qu'une absence de mélange par transfert pneumatique des grains et recouvrement des bords. Les manipulations et les réglages s'effectuent depuis le siège du conducteur.

Entraînement du batteur.

Variateur de vitesse batteur avec inverseur de rotation du batteur :

Le variateur du batteur permet de régler en continu la vitesse de rotation, de 330 à 2100 t/min, un afficheur numérique indique la vitesse du batteur. Avantages : adaptation facile à différentes cultures et conditions de récolte, d'où un battage parfait dans des conditions de moisson humides et difficiles. La distance entre le



Variateur du batteur

La grande propreté de la récolte est obtenue grâce à :

- Divers secoueurs et grilles de nettoyage
- L'excellente répartition du souffle d'air sur la grille de nettoyage
- Des déflecteurs d'air sur la grille de nettoyage
- Des répartiteurs d'air spéciaux dans la soufflerie

batteur et le contre batteur ainsi que l'angle du contre-batteur s'affiche sur une échelle graduée.

Pignons interchangeables :

Différentes combinaisons de pignons et de chaînes à rouleaux permettent les régimes suivants : 160, 220, 280, 470, 675, 850, 1045, 1320 et 1890 t/min.



Inverseur de rotation du batteur

Contre-batteur à cassettes.

Le système de cassettes breveté permet un changement rapide de contre-batteur en retirant celui-ci sur le côté sans démonter la table de coupe. Les contre-batteurs disponibles sont les suivants : 6, 9, 12, 18, 24 et 36 mm. En outre il existe trois battes d'ébarbage pour les contre-batteurs de 9 et de 12 mm.

Options :

- Batteur à ergots pour le riz
- Tambour de renvoi caoutchouté, en 4 parties



Contre-batteur à cassettes

Une technique parfaite de battage garantit des résultats impeccables, même dans les conditions de récolte les plus difficiles.

Secoueur.

Un étage, 2 séparateurs centraux et des peignes de convoyage assurent la bonne aération de la paille ainsi que la tenue en pente. Grâce au dispositif de remplacement rapide, les secoueurs peuvent être échangés rapidement sans problème. Les grilles Graepel à forte capacité de séparation de grains ont fait leurs preuves, et ce de manière optimale en association avec les 2 longueurs de course réglables. Un ventilateur à flux d'air transversal entraîné par courroie trapézoïdale règle la quantité d'air et assure une récolte propre sans perte de grains. Largeur des trous: 6, 10, 14, 20, 28 mm.

Grilles de nettoyage.

- Grilles Graepel interchangeables en 2 minutes. Largeur des trous : 4, 6, 8, 12, 16, 20, 24 et 28 mm
- Grille à petite lamelles (4 à 20 mm), grille à grosses lamelles (16 à 30 mm)



Secoueur et grille de nettoyage

Acquisition mobile de toutes les données de récolte.

Dans le domaine de l'acquisition mobile de données également, WINTERSTEIGER mise sur des solutions d'avenir. Sur nos moissonneuses, seuls sont utilisés des systèmes modernes développés spécialement pour la recherche agronomique.

L'acquisition automatique des données de récolte tient compte des paramètres suivants (selon le système de données de récolte choisi) :

- Poids de parcelle de la plus haute précision, jusqu'à 10 % de pente du terrain
- Humidité de la récolte
- Poids spécifique

Easy Harvest - logiciel pour la récolte.

La collecte, la gestion et la sécurité des données ont pris une place primordiale dans les processus d'expérimentation agricole. Easy Harvest est utilisé sur la moissonneuse, conjointement avec un système mobile de données de récolte, permettant d'atteindre une haute pré-

cision de pesage et de mesure de l'humidité. Easy Harvest offre tous les avantages d'une grande sécurité d'utilisation et la possibilité de récolter plusieurs essais dans un champ, en une seule phase de travail.

La somme de vos avantages :

Manipulation simple et confortable

- Guide d'utilisation clair, convivial, multilingue
- Établissement simple du plan du champ et disposition des essais
- Récolte de plusieurs essais dans un champ en une seule phase de travail
- Des observations supplémentaires peuvent être ajoutées comme note parcellaire
- Courbes d'humidité précalibrées
- Importation / exportation simple des données

Haute précision, sécurité de l'utilisation et traçabilité

- Résultats de pesage et mesure de l'humidité précis
- Commande de relevé des échantillons intégrée
- Créateur d'étiquettes intégré et imprimante
- Sauvegarde supplémentaire des données sur support de sauvegarde (comme clé USB)
- Possibilité de commande manuelle des opérations
- Système de diagnostic des erreurs
- Utilisation par plusieurs personnes dotées de différents droits d'accès

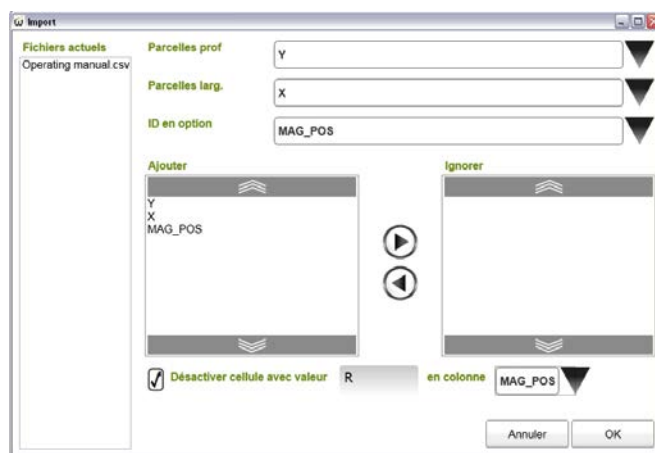
Préparation.

Un essai peut être créé dans le logiciel ou être importé. Il est possible aussi de synchroniser les données. Les

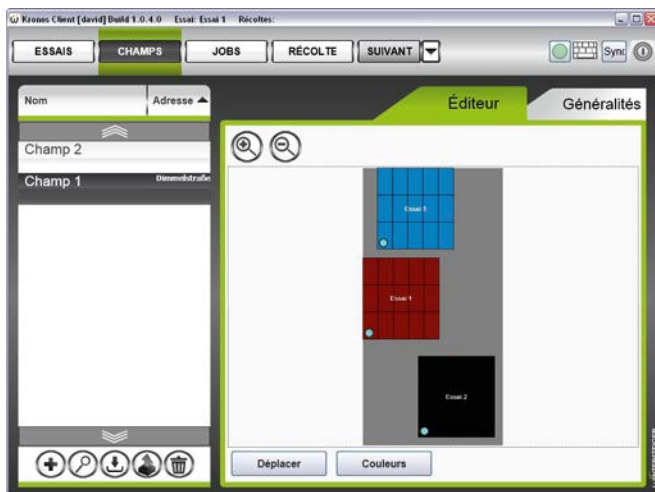
champs peuvent être disposés ou déplacés à volonté.



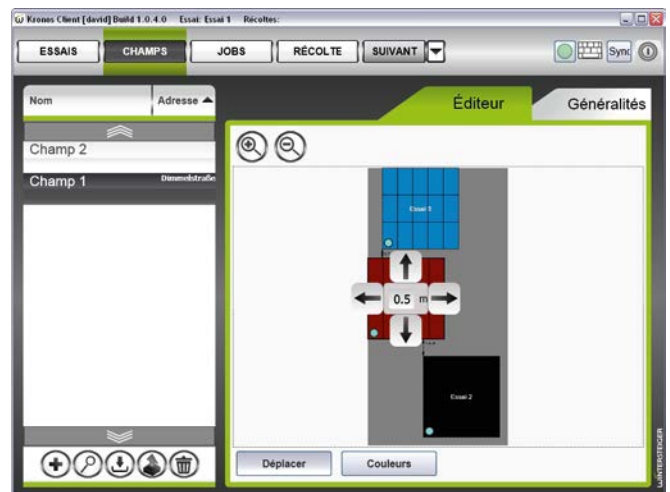
Essai en cours de création



Les essais, les plans du champ peuvent être également importés



Plusieurs essais peuvent être disposés, déplacés dans un seul champ

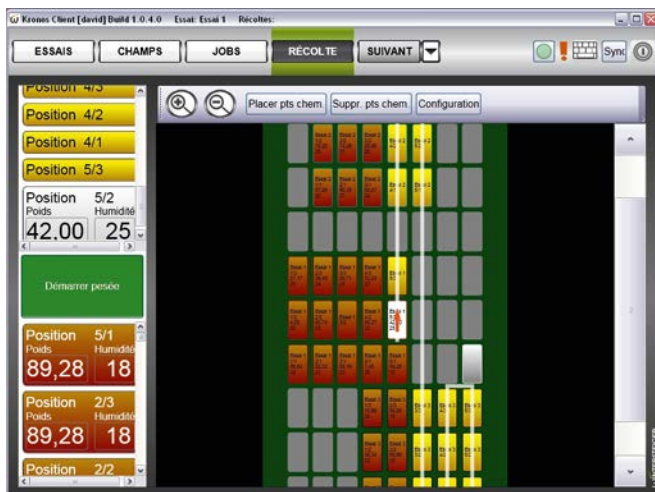


Récolte.

En mode récolte il est très facile de se repérer, de voir les parcelles qui ont été récoltées ainsi que les résultats respectifs. Il est possible aussi d'étiqueter les échantillons.

Exportation de données.

Les données peuvent être soit synchronisées ou exportées en fichier CSV pour utilisation ultérieure.



Navigation simple dans un champ

	A	B	C	D	E	F	G	H
1	Reihen	Spalten	Gewicht	Feuchtigkeit	Datum	Time	Lfd. Nr	CustomId
2	1	1	6,165	10,6	03.09.2011	10:27:18	1	195101
3	1	2	6,251	12,2	03.09.2011	10:42:44	2	195102
4	1	1	5,472	10,7	03.09.2011	10:53:08	1	195101
5	1	1	7,823	12,8	03.09.2011	11:28:35	1	195101
6	1	2	7,413	14,1	03.09.2011	11:29:46	2	195102
7	1	1	6,057	15,7	03.09.2011	11:33:24	1	195101
8	1	2	5,318	16,1	03.09.2011	11:36:14	2	195102
9	1	3	4,328	15,1	03.09.2011	11:44:14	3	195103
10	2	1	5,328	14,3	03.09.2011	11:53:45	4	192001
11	2	2	7,072	11,1	03.09.2011	11:57:53	5	192026
12	2	3	6,284	12,5	03.09.2011	11:58:59	6	192051
13	3	1	5,671	12,7	03.09.2011	12:01:53	7	192002
14	3	2	6,165	11,7	03.09.2011	12:02:56	8	192027
15	3	3	6,251	12,1	03.09.2011	12:04:13	9	192052
16	4	1	5,472	10,6	03.09.2011	12:05:14	10	192003
17	4	2	7,823	12,3	03.09.2011	12:07:01	11	192028
18	4	3	6,585	11,3	03.09.2011	12:10:04	12	192053
19	5	1	6,211	12,1	03.09.2011	12:11:10	13	192004
20	5	2	3,679	11,3	03.09.2011	12:12:01	14	192029
21	5	3	6,994	13	03.09.2011	12:13:34	15	192054
22	6	1	5,315	12,7	03.09.2011	12:14:18	16	192005
23	6	2	6,917	13,4	03.09.2011	12:15:01	17	192030
24	6	3	7,418	12,1	03.09.2011	12:15:58	18	192055
25	7	1	6,391	10,7	03.09.2011	12:16:59	19	192006
26	7	2	5,21	11,5	03.09.2011	12:17:39	20	192031
27	7	3	8,316	11,3	03.09.2011	12:18:42	21	192056

Système mobile de données de récolte Classic GrainGage™.

Ce système de donnée de mesure convient à merveille pour mesurer le poids, l'humidité et le poids en hectolitres. Il convient en outre sur les rendements de parcelle à partir de 900 g, lorsque la plus grande précision de mesure est exigée et lors de l'utilisation du logiciel Easy Harvest pour utiliser des plans de champ, mémoriser les données mesurées et exporter les résultats.

Le déroulement lors de la récolte fonctionne comme suit :

- Le GrainGage™ est constitué d'un système à 3 chambres. La première chambre sert de réservoir primaire avec sonde de niveau. Les mesures d'humidité et de poids sont effectuées dans la deuxième et la troisième chambre
- Dès que la sonde de niveau du système de données de récolte affiche suffisamment de matière à peser, la mesure de la pesée est lancée automatiquement lors de l'avancement dans la parcelle
- En fin de parcelle, il reste juste à mesurer la quantité résiduelle
- Les poids partiels individuels sont additionnés et le système calcule la valeur moyenne des humidités mesurées ainsi que du poids en hectolitres
- L'enregistrement des données s'effectue sur un PC industriel
- En option, une imprimante pour imprimer vos étiquettes directement au champs
- Une confirmation manuelle termine le cycle de pesage. Passage ensuite à la parcelle suivante

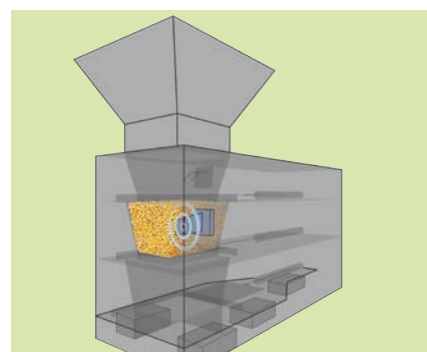
Leurs avantages en résumé :

- **Electronique de précision :** La nouvelle électronique HM800 relie les capteurs de pesée et d'humidité par une ligne de données sur bus CAN. Le cœur de cette nouvelle acquisition de données est constitué par le „module actionneur et analogique HM800“. Il permet ainsi d'éviter tous les câbles longs et encombrants
- **Capteur de pente et de mouvement :** Améliore la précision lors de la pesée et réduit les erreurs par vibration ou mouvement de la moissonneuse. Il est ainsi possible de réaliser des mesures de poids déjà lors de l'avancement sur la parcelle ainsi que des mesures sur des terrains jusqu'à 10 % de pente
- **Capteur d'humidité :** Les mesures les plus précises sont possibles même lorsque le taux d'humidité est élevé (jusqu'à 35 %). La valeur moyenne des échantillons partiels mesurés pour une même parcelle est déterminée et donne ainsi un résultat représentatif
- **Récolte continue** des parcelles longues possible
- Utilisation du **logiciel Easy Harvest**

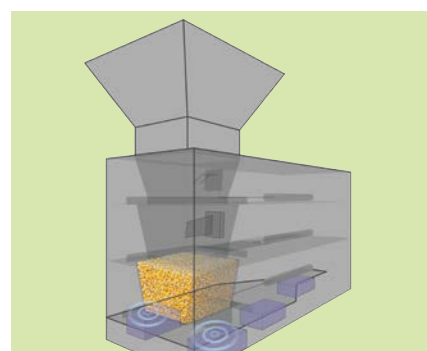
Caractéristiques techniques

Système de pesage	
Dimensions (L x P x H)	736 x 356 x 533 mm
Poids	45 kg
Capacité	3,00 litres - env. 2,5 kg de blé 1,50 litres - env. 1,2 kg de blé 0,75 litres - env. 0,6 kg de blé
Ouverture de sortie des graines	152,4 x 215,9 mm
Ouverture d'entrée des graines	114,3 x 190,5 mm
Actionneur	Pneumatique de précision
Précision de mesure	
Poids	+/- 0.4 % pleine échelle ou +/-10 g en absolu, par pesée
Poids en hectolitres	+/- 0.68 kg/hl
Humidité	+/- 0.5 % à 25 % (base poids à l'état frais - ww), +/- 0.9 % à 35 %
Quantité minimale pour détermination de l'humidité	Au moins une pesée partielle complète, 3,00 / 1,50 / 0,75 litres
Vitesse	4 s env. par pesée partielle
Electronique HM 800	
Indice de protection	Etanche à l'eau et à la poussière selon IP67
Température de service	-20°C à + 50°C
Alimentation électrique	9 à 17 V CC
Interface	Bus CAN 4 fils
Connexion	Connecteurs Con X all

Sous réserve de modifications techniques.



Capteur d'humidité



Cellules de pesée



Système mobile de données de récolte Single High Capacity GrainGage™.

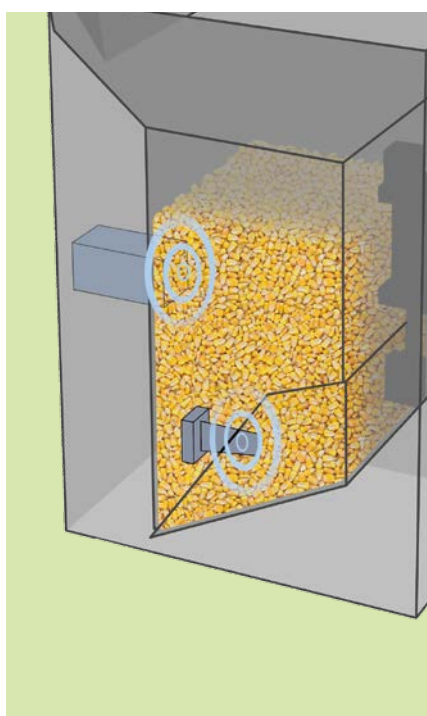
Ce système de données de récolte convient à merveille quand il faut mesurer un grand volume de récolte (par exemple pour des grains de maïs), pour la mesure d'humidité, pour les temps de cycle particulièrement rapides avec des hauts rendements ainsi qu'avec le logiciel Easy Harvest pour utiliser des plans de champ, mémoriser les données mesurées et exporter les résultats.

Le déroulement lors de la récolte fonctionne comme suit :

- Le système de pesage consiste en une trémie de pesage qui comprend les capteurs nécessaires pour la mesure du poids et de l'humidité
- La récolte est amenée directement dans la trémie de pesage
- Le cycle de pesage est déclenché manuellement en actionnant une touche en fin de parcelle
- L'enregistrement des données s'effectue sur un PC industriel
- En option, une imprimante pour imprimer vos étiquettes directement au champs
- En outre, ce système de pesage dispose d'un dispositif de compte à rebours pour déterminer l'instant optimal de mesure

Leurs avantages en résumé :

- **Le système à une trémie** permet d'avoir un cycle rapide
- **Electronique de précision** : La nouvelle électronique HM800 relie les capteurs de pesée et d'humidité par une ligne de données sur bus CAN. Le cœur de cette nouvelle acquisition de données est constitué par le "module actionneur et analogique HM800". Il permet ainsi d'éviter tous les câbles longs et encombrants
- **Capteur de pente et de mouvement** : Améliore la précision lors de la pesée et réduit les erreurs par vibration/mouvement de la moissonneuse. Il est ainsi possible de réaliser des mesures de poids déjà lors de l'avancement sur la parcelle ainsi que des mesures sur des terrains jusqu'à 10 % de pente
- **Capteur d'humidité** : Les mesures les plus précises sont possibles même lorsque le taux d'humidité est élevé
- **Récolte continue** des parcelles longues possible
- Utilisation du **logiciel Easy Harvest**



Mesure d'humidité et de poids dans HCGG

Caractéristiques techniques

Système de pesage	
Dimensions (L x P x H)	508 x 483 x 560 mm
Poids	46 kg
Capacité	Env. 20 kg maïs
Ouverture de sortie des graines	457 mm
Actionneur	Pneumatique de précision
Précision de mesure/vitesse	
Poids	+/- 80 g en absolu
Poids en hectolitres	+/- 1,2 kg/100 l pour plus de 95 % des échantillons
Humidité	+/- 0.5 % à 25 % (base de poids à l'état frais - ww), +/- 0.9 % à 35 %
Quantité minimale pour détermination de l'humidité	Env. 7 litres Env. 2 litres avec « HCGG Insert » (utilisation de tôle de guidage)
Vitesse temps de cycle	6 s env. – Système prêt / données enregistrées
Electronique HM 800	
Indice de protection	Etanche à l'eau et à la poussière selon IP67
Température de service	-20°C à +50°C
Alimentation électrique	9 à 17 V DC
Interface	Bus CAN – 4 fils
Connexion	Connecteurs Con X all

Sous réserve de modifications techniques.

Classic

Nombres. Données. Faits.

Caractéristiques techniques

Machine de base / moteur	
Moteur diesel Perkins 2,2 l	38 kW (52 ch), refroidissement à eau
Capacité du réservoir	45 l
Entraînement et pneumatiques	
Entraînement hydrostatique	En continu de 0 à 16 km/h, si entraînement quatre roues motrices env. 10 km/h
Direction	Hydraulique
Pneumatiques avant = essieu moteur	31 x 15.50 - 15 (40 cm de large) 29 x 12.50 - 15 (30 cm de large) 10.0/75 - 15.3 AS (25 cm de large) 7.50 - 16 AS (20 cm de large)
Pneumatiques arrière = essieu directeur	6.50/80 - 12 (17 cm de large) 23 x 8.50 - 12 (21 cm de large)
Voie essieu moteur	1150 à 1350 mm en fonction des pneus
Voie essieu directeur	1165 à 1175 mm en fonction des pneus
Frein de service	Hydrostatique
Frein de stationnement	Frein à disques multiples à gradation
Garde au sol	190 à 250 mm
Empattement	2320 mm
Tables de coupe et accessoires	
Table de coupe à alimentation par bande	125 cm, 150 cm
Réglage de la hauteur de coupe	Hydraulique
Réglage de vitesse rabatteur	0 à 45 t/min hydraulique
Rabatteur	En 4 ou 5 parties
Diviseurs extra longs	En option : à gauche et à droite
Releveur d'épis	5 ou 6 unités, selon la largeur de coupe
Récupération des grains et transport	
Ensachage	Ensachage latéral à gauche, ensachage par le haut à droite
Trémie à grains	400 litres
Système de pesage	En option
Battage et nettoyage	
Contre-batteur	8 battes
Barres d'ébarbage	3 barres d'ébarbage
Diamètre du batteur	350 mm
Largeur du batteur	785 mm
Réglage de la vitesse de rotation	Par variateur vitesse variable de : 330 à 2100 t/min en continu Par pignons interchangeables : 160 à 1890 t/min par paliers
Battes	6 unités
Secoueurs	2 longueurs de course, grilles Graepel: 6, 10, 14, 20, 28 mm Surface: 1,6 m²
Séparateurs centraux	2 unités
Grille de nettoyage	Grilles Graepel : 4, 6, 8, 12, 16, 20, 24, 28 mm Grilles à petites lamelles : 4 à 20 mm Grilles à grosses lamelles : 16 à 30 mm Surface de nettoyage des grilles 0,65 m²
Soufflerie de nettoyage	650 à 1 500 t/min Réglage mécanique du variateur
Options	Réservoir d'air
Compresseur	10 l réservoir d'air, 40 l réservoir supplémentaire (option)
Dimensions	
Dimensions	Longueur : 5150 mm Largeur : à partir de 1835 mm Hauteur : à partir de 2260 mm
Poids	À partir de 2000 kg

Sous réserve de modifications techniques.

Versions spéciales.

Classic pour le battage des graminées et autres plantes à petites graines.

- Ouverture latérale supplémentaire dans le caisson de battage pour le nettoyage de la bande transporteuse
- Bandes transporteuses antistatiques dans le caisson de battage et sur la table de coupe garantissent l'absence totale de mélange
- Trappe supplémentaire pour un accès plus facile au tire-paille pour un nettoyage et un soufflage plus rapide de la machine de base
- Usinage précis de tous les angles, arêtes et rivets du modèle pour petites graines assure une récolte sans mélange
- Le guidage spécial des doigts de la vis d'alimentation assure une alimentation sans mélange
- Tringle de nettoyage interne de la bande transporteuse du caisson de battage et de la table de coupe

Classic avec traction à chenille pour la récolte du riz.



- Ecartement des roues : 1350 mm
- Largeur de la chenille : 350 mm
- Largeur externe de la traction à chenille : 1700 mm
- Largeur interne de la traction à chenille : 1000 mm

Remorque pour le transport sur routes.



La remorque comprend deux rampes d'accès en alu permettant de charger et décharger rapidement. Les ridelles en aluminium avec fermetures encastrées sont rabattables et amovibles. Le dispositif d'accrochage à boule possède un frein à inertie ainsi qu'un automatisme de recul.

Avec de nombreuses versions, WINTERSTEIGER est prêt à répondre à pratiquement tous les besoins.

Caractéristiques techniques

Surface de charge (L x l x H)	5100 x 2100 x 350 mm
Hauteur de charge	770 mm
Dimensions extérieures	Longueur totale : env. 6400 mm Largeur totale : env. 2160 mm
Rampes d'accès (2 unités)	Longueur : 3000 mm Force portante : 2800 kg
Charge utile	2750 kg
Poids total admissible	3500 kg

Sous réserve de modifications techniques.

Classic ST

Batteuse stationnaire.



La Classic ST dispose de toute la technique de première classe de la WINTERSTEIGER Classic. Les contre-batteurs, secoueurs et grilles de nettoyage interchangeables permettent de l'employer sur tous les types de culture à battre. Le transfert pneumatique des grains avec recouvrement précis de tous les bords ainsi qu'un dispositif de soufflerie garantissent un battage sans mélange et un vidage rapide de la machine. De par sa construction sur un châssis de remorque avec des pneus largement dimensionnés et des freins à tambour, la machine peut être transportée sans difficulté entre les lieux d'utilisation.

Le chargement de la machine s'effectue par une table d'alimentation courte ou longue par bande transporteuse et permet d'alimenter régulièrement le batteur.

Les organes de la machine sont entraînés soit par un moteur diesel, soit par moteur électrique et peut ainsi s'utiliser même dans des locaux fermés. En alternative, la version électrique peut être entraînée par le groupe électrogène tournant lui-même sur la prise de force.



Classic ST sur remorque

Caractéristiques techniques

Machine de base / moteur / Entraînement	
Moteur diesel Kubota	15 kW (21 ch), 900 cm ³ 3 cylindres, refroidissement à eau
Contenance réservoir	45 l
Moteur électrique	11 kW, 380 – 450 V, 23 A, 50Hz
Vitesse de rotation de l'arbre de prise de force	540 t/min

Chargeur	
Table d'alimentation courte	Alimentation par bande transporteuse
Table d'alimentation longue	Alimentation par bande transporteuse (Impossible avec la version sur remorque)

Récupération des grains et transport	
Ensachage	Ensachage latéral gauche
Système de pesage	En option

Battage et nettoyage	
Contre-batteur	8 battes
Barres d'ébarbage	3 barres d'ébarbage
Diamètre du batteur	350 mm
Battes	6 unités
Largeur du batteur	785 mm

Réglage de la vitesse de rotation	Par variateur vitesse variable de : 330 à 2100 t/min en continu Par pignons interchangeables : 280 à 1880 t/min par paliers
--	--

Secoueurs	2 longueurs de course 287 aller retour/min Grilles Graepel : 6, 10, 14, 20, 28 mm Surface : 1,6 m ²
------------------	---

Séparateurs centraux	2 unités
-----------------------------	----------

Grille de nettoyage	Grilles Graepel : 4, 6, 8, 12, 16, 20, 24, 28 mm Grilles à grosses lamelles : 4 à 20 mm Grilles à petites lamelles : 16 à 30 mm Surface de nettoyage des grilles 0,65 m ² 4 longueurs de course
----------------------------	---

Soufflerie de nettoyage	650 à 1 500 t/min Réglage mécanique du variateur
--------------------------------	---

Options	
Système de pesage	Harvestmaster Classic Grain Gage
Trémie à grains	400 l avec vis de vidange
Compresseur	Réservoir d'air 10 l, Réservoir supplémentaire 40 l (option)

Dimensions	Châssis 2 essieux	Remorque automobile
Dimensions	Longueur : 4050 mm Largeur : 1850 mm Hauteur sans cyclone : 2000 mm Hauteur avec cyclone : 2350 mm	Longueur : 5150 mm Largeur : 2170 mm Hauteur sans cyclone : 2350 mm Hauteur avec cyclone : 3200 mm
Pneus	7,0/85-10	185 R 14 C
Voie	1270 mm	1940 mm
Poids	1100 – 1300 kg	1500 - 1800 kg
Vitesse	20 km/h	80 km/h

Sous réserve de modifications techniques.

WINTERSTEIGER Service après-vente.

La fin de la livraison est le commencement de l'accompagnement.

Le meilleur moment pour évaluer la qualité d'un investissement, est au cours des nombreuses années qui suivent la livraison. Pour cette raison, WINTERSTEIGER a établi un service après-vente au niveau mondial.

Mise en service et formation

WINTERSTEIGER assure les deux grâce à ses experts à travers le monde et bien sûr le fait sur site.

Maintenance proactive

La maintenance et l'échange préventif de pièces d'usures déterminés à des moments fixés à l'avance permettent d'éliminer les problèmes avant qu'ils apparaissent. Cela a lieu par exemple, durant les périodes de congés de nos clients pour maintenir à un niveau aussi réduit que possible les frais de maintenance.

Service d'assistance Help Desk

Avec ce service, nous soulignons notre engagement élevé pour le service client dans le monde entier envers nos partenaires. Ce service permet de garantir une assistance de première classe même en dehors de nos heures ouvrables.

Forte équipe au service client

Une grande équipe de collaborateurs formés au mieux s'occupe des différents aspects suivants :

- Installation et mise en service
- Formations
- Maintenance préventive
- Transformations
- Modifications
- Résolution des pannes
- Réparations
- Assistance
- Fourniture rapide de pièces de rechange

Conseil

- Conseil d'experts concernant l'équipement technique d'installations de recherche
- Participation à des symposiums internationaux sur la culture et la production de semences
- Faciliter le contact avec des experts
- Conseils de consultants agraires pour la définition et la réalisation de projets ou de transfert de technologie



Formations intensives et cours

WINTERSTEIGER organise régulièrement des formations et des cours pour le personnel utilisateur, soit directement sur site ou à notre siège en Autriche ou dans une de nos représentations à travers le monde. Ces formations sont à la base d'une maîtrise sans problèmes des machines et d'une récolte impeccable. Cela permet d'éviter les temps d'arrêt et de réduire les coûts. Les techniciens de WINTERSTEIGER comme les techniciens de nos représentations reçoivent constamment une formation continue et des informations sur les nouveaux produits en développement.

Celui qui sème avec WINTERSTEIGER récoltera aussi avec lui.

WINTERSTEIGER s'est positionné dans une niche qui va prendre de plus en plus d'importance dans l'avenir. La recherche agronomique est confronté au défi d'apporter une contribution décisive par de nouveaux développements issus de la recherche à un approvisionnement durable en nourriture et en énergie pour le monde. WINTERSTEIGER apporte la technologie nécessaire.

Des produits conçus spécialement les uns pour les autres donnent un assortiment qui couvre le cycle complet de la recherche agronomique des semis jusqu'à la récolte :

■ Semis

Semoirs mono-graines, semoirs à parcelles, semoirs à lignées, tracteur pour parcelles pour attelage à l'avant ou à l'arrière des semoirs

■ Engrais et protection des plantes

Epandage d'engrais sur parcelle, appareil de pulvérisation sur porte-outil ou poussé à la main

■ Evaluation de qualité

Ordinateur pour saisie mobile des données

■ Récolte

Moissonneuse-batteuse pour parcelle, batteuse stationnaire, récolteuse de fourrage vert

■ Traitement en laboratoire

Batteuse d'épis de laboratoire, égraineuse de maïs, appareil de désinfection humide, hacheur de laboratoire, diviseur d'échantillons



Moissonneuse-batteuse pour parcelles Split



Semoir mono-graine Dynamic Disc



Moissonneuse-batteuse pour parcelles Delta



Batteuse à poste fixe de laboratoire LD 350

En tant que fournisseur global pour la recherche agronomique, WINTERSTEIGER est un partenaire fort et fiable pour des clients de différents secteurs :

- Universités d'agronomie et centres de recherche
- Ministères de l'Agriculture et leurs départements de recherche agronomique
- Institutions nationales et internationales responsables des projets de développement
- Entreprises nationales et internationales qui font de la recherche dans le domaine de la culture et protection des plantes
- Entreprises de prestation de services qui effectuent des essais pour des sociétés de recherche

Une graine précieuse
mérite une récolte soignée.



WINTERSTEIGER. Un acteur global.

Wintersteiger AG est un fabricant de machines spécialisées haut-autrichien qui s'est concentré, dès sa création en 1953, sur les marchés de niche.

L'internationalisation des marchés et la révolution technologique sont devenues les facteurs décisifs de la concurrence mondiale. WINTERSTEIGER a toujours interprété ces

défis comme des opportunités et s'en est inspiré. Le résultat s'inscrit dans une croissance constante, garantie par la force d'innovation de ses personnels, poussée de l'avant par des

acquisitions stratégiques. De cette manière nous avons réussi à créer un partenariat stable et de longue durée avec notre clientèle.

■ Business Unit SEEDMECH

- Solutions globales pour la recherche agronomique

■ Business Unit SPORTS

- Solutions complètes pour la location et l'entretien des skis et snowboards
- Systèmes de chauffage et de séchage pour les articles de sport et les vêtements de travail
- Solution Boot-Fitting pour les chaussures de sport

■ Business Unit WOODTECH

- Solutions de procédés de coupe fine et précise du bois, de réparation et de retouche du bois
- Lames de scie pour le bois et les denrées alimentaires

■ Business Unit METALS

- Machines et installations du secteur technique d'alignement (KOHLENER Maschinenbau GmbH)
- Machines pour l'ébarbage automatique de tôles (Paul Ernst Maschinenfabrik GmbH)

■ Business Unit AUTOMATION

- Installations et solutions d'automatisation pour les procédés de production industrielle (VAP Gruber Automations GmbH)

- 21 sites d'entreprise
- 60 représentations
- Vente dans 130 pays
- 90 % d'exportations
- Leader mondial dans les domaines d'entretien des skis, la recherche agronomique et la coupe fine du bois



Siège social du groupe à Ried

Le succès dépend de vous.
La bonne décision au bon moment !



Worldwide No.1
WINTERSTEIGER
in field research equipment.

Siège :

Autriche : WINTERSTEIGER AG, 4910 Ried, Austria,
Dimmelstrasse 9, Tél. : +43 7752 919-0, Fax : +43 7752 919-57,
seedmech@wintersteiger.at

Groupe international :

Allemagne : WINTERSTEIGER AG, Subsidiary Germany,
99310 Arnstadt, Alfred-Ley-Strasse 7, Tél. : +49 7940 983 371,
Fax : +49 7940 983 372, seedmech@wintersteiger.at

Brésil : WINTERSTEIGER South America
Comércio de Máquinas Ltda., Rua Silveira Peixoto,
1040 sala 1303, Batel, CEP : 80240-120, Curitiba, PR - Brasil
Tél. / Fax : +55 41 3343 6853, office@wintersteiger.com.br

Canada : WINTERSTEIGER Inc., 2933 Miners Avenue,
Saskatoon, SK S7K 4Z6, Tél. : +1 306 343 8408,
Fax : +1 306 343 8278, mailbox@wintersteiger.com

Chine : WINTERSTEIGER China Co. Ltd., Room 902, Building 5
Lippo Plaza, No. 8 Ronghua Middle Road, Economic and Technical
Development Zone, 100176 Beijing, Tél.: +86 10 5327 1280,
Fax: +86 10 5327 1270, office@wintersteiger.com.cn

France : SKID WINTERSTEIGER S.A.S., 93 Avenue de la Paix,
F-41700 Contres, Tél. : +33 254 790 633, Fax : +33 254 790 744,
palphonse.wintersteiger@wanadoo.fr

Italie : WINTERSTEIGER Italia s.r.l., 39036 Badia (BZ),
Fraz. La Villa – Strada Ninz 82, Tél.: +39 0471 844 186,
Fax: +39 0471 188 1664, info@wintersteiger.it

Russie : OOO „WINTERSTEIGER“, Krzhizhanovsky Str. 14,
Build. 3, 117218 Moscow, Tél. : +7 495 645 84 91,
Fax : +7 495 645 84 92, office@wintersteiger.ru

USA : WINTERSTEIGER Inc., 4705 Amelia Earhart Drive,
Salt Lake City, UT 84116-2876, Tél. : +1 801 355 6550,
Fax : +1 801 355 6541, mailbox@wintersteiger.com

Représentations :

Afrique du Sud, Algérie, Argentine, Australie, Belgique, Bolivie, Bulgarie, Chili, Colombie, Corée, Danemark, Égypte, Équateur, Espagne, Finlande, Grande-Bretagne, Grèce, Hongrie, Inde, Iran, Irlande, Japon, Kazakhstan, Maroc, Mexique, Norvège, Nouvelle-Zélande, Pays-Bas, Pologne, Roumanie, Slovaquie, Suède, Syrie, Tchèque, Tunisie, Turquie, Ukraine, Uruguay, Venezuela. Vous trouverez les détails de contact de nos représentants sur www.wintersteiger.com/seedmech.